

2017

יבנה

כללי

אחוזים	אלפים	קבוצת אוכלוסייה ודת
100.0	45.5	סך הכל
99.9		יהודים ואחרים
97.3		יהודים

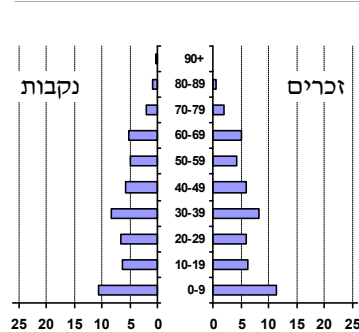
סמל: 2660 מחוז: המרכז  
 מעמד מוניציפלי: עירייה  
 שנת קבלת מעמד מוניציפלי: 1986  
 מספר חברי מועצה: 15  
 סמל ושם ועדת תכנון ובנייה: 404 יבנה  
 מרחק מגבול מחוז תל אביב (2015) (ק"מ): 14.7  
 מרחב ימי, רשויות הגובלות בחוף הים: 0

דמוגרפיה

אחוז גידול האוכלוסייה (לעומת שנה קודמת) 3.3  
 לידות חי 1,084  
 פטירות 181  
 ריבוי טבעי - סך הכל 903  
 שיעור ל-1,000 תושבים 2016-2017 20.2  
 פטירות תינוקות (ממוצע 2013-2017) 2.0  
 שיעור ל-1,000 לידות חי 2013-2017 (2.1) 2.117  
 הגירה בתוך הרשות  
 מאזן הגירה פנימית 492  
 מאזן הגירה - סך הכל 511  
 עולים בהשקעות ראשונה 22  
 גיל (אחוזים): 17-0 50.0  
 44-18 31.8  
 64-45 9.1  
 +65 9.1  
 אחוז עולי 1990+ מסך האוכלוסייה 10.1

אוכלוסייה בסוף 2017 (אלפים) 45.5  
 זכרים 22.7  
 נקבות 22.8  
 יחס תלות (ל-1,000 תושבים בלתי תלויים) 815

התפלגות אוכלוסייה, לפי גיל ומין (אחוזים)



הגירה פנימית, לפי מין וגיל

גיל				מין		סך הכל	
+65	64-30	29-15	עד 14	נקבות	זכרים		
92	814	305	555	850	916	1,766	נכנסים
83	550	298	343	610	664	1,274	יוצאים

שכר ורווחה

מקבלי קצבאות בגין ילדים (סוף שנה)

מספר ילדים במשפחה			סך הכל	משפחות ילדים
+5	4-3	2-1		
157	1,556	3,610	5,323	
848	5,031	5,425	11,304	

נתוני 2016

שכר חודשי ממוצע של שכיר במשך השנה

% שינוי ריאלי לעומת שנה קודמת	ש"ח	סך הכל
-0.5	9,523	הכל
-1.8	11,937	גברים
3.6	7,211	נשים

מספר השכירים 21,953  
 אחוז השכירים המשתכרים עד שכר מינימום 33.7  
 מדד אי-השוויון - שכירים (מדד גיני, 0 שוויון מלא) 0.4177  
 מספר העצמאים 1,592  
 הכנסה חודשית ממוצעת של עצמאי במשך השנה (ש"ח) 10,769  
 אחוז שינוי ריאלי לעומת שנה קודמת 0.4  
 אחוז העצמאים המשתכרים עד מחצית השכר הממוצע 34.5

מקבלי:

דמי אבטלה - סך הכל (ממוצע חודשי) 406  
 מזה: גברים 163  
 הכשרה מקצועית ..  
 גיל ממוצע (לא כולל חיילים) 40  
 דמי אבטלה ממוצעים ליום (ש"ח) 153  
 קצבאות זקנה ושאירים (סוף שנה) 4,593  
 מזה: אחוז מקבלי השלמת הכנסה 17.6  
 גמלת הבטחה הכנסה (נפשות, במשך השנה) 780  
 גמלאות (סוף שנה): סיעוד 843  
 נכות כללית 1,144  
 נידות 194  
 נכות מעבודה ותלויים 219

מבוטחים בקופות חולים

באחוזים: כללית 49.0  
 מכבי 39.0  
 מאוחדת 7.1  
 לאומית 5.0

**2017**

**יבנה**

**מים**

<b>תקבולים (אלפי מ"ק)</b>		
3,990		
<b>פחת (אלפי מ"ק)</b>		
267		
אחוז הפחת מסך כל תקבולי המים		
6.7		
<b>צריכה, לפי ייעוד</b>		
<b>אחוז מסך הכל</b>	<b>אלפי מ"ק</b>	
100.0	3,723	<b>סך הכל</b>
100.0	3,723	ביתית (וכל צריכה אחרת)
-	-	חקלאית
<b>צריכה ביתית (וכל צריכה אחרת), לפי ייעוד</b>		
<b>מ"ק לנפש</b>	<b>אחוז</b>	<b>אלפי מ"ק</b>
81.8	100.0	3,723
56.2	68.6	2,555
2.7	3.2	121
10.0	12.2	453
8.1	10.0	370
1.1	1.3	49

**תחבורה**

18,527	<b>כלי רכב מנועיים - סך הכל</b>
15,872	מזה: כלי רכב פרטיים
6.9	גיל ממוצע של כלי רכב פרטי (שנים)
25	תאונות דרכים עם נפגעים (ת"ד) - סך הכל
0	קטלניות
2	קשות
23	קלות
0.6	שיעור ל-1,000 תושבים
1.4	שיעור ל-1,000 כלי רכב

**פסולת**

<b>פסולת מוצקה ביתית, מסחרית וגזם</b>	
1.7	(ק"ג לנפש ליום)
14.7	אחוז מחזור

**בנייה ודיור**

<b>גמר בנייה</b>	<b>התחלת בנייה</b>	
80.0	39.8	שטח - סך הכל (אלפי מ"ר)
36.0	21.4	מזה: למגורים (אלפי מ"ר)
223	104	מספר דירות
13,035		מספר דירות למגורים לפי מרשם מבנים ודירות

**שטח וצפיפות**

16.37	שטח (קמ"ר)
2,779.0	צפיפות לקמ"ר

**חינוך**

<b>ילדים בגנים של משרד החינוך תשע"ז 2016/17</b>				
<b>סך הכל</b>	<b>גיל 3</b>	<b>גיל 4</b>	<b>גיל 5</b>	<b>גיל 6</b>
3,032	1,035	1,011	870	116
<b>תשע"ז 2016/17</b>	<b>בתי ספר</b>	<b>כיתות</b>	<b>תלמידים</b>	<b>ממוצע תלמידים לכיתה</b>
<b>סך הכל</b>	23	310	7,715	25
יסודי (כולל מיוחד)	15	200	4,920	25
על-יסודי	13	110	2,795	25
חטיבת ביניים	5	52	1,431	28
תיכון	8	58	1,364	24
<b>זכאים לתעודת בגרות מבין תלמידי כיתות יב (אחוזים):</b>				
<b>סך הכל</b>	81.8			
עמדו בדרישות הסף של האוניברסיטאות	65.8			

**השכלה גבוהה**

2018	אחוז
26.2	בעלי תארים מישראל מכלל בני 35-55
50.3	מסיימי יב שהחלו לימודים גבוהים בתוך 8 שנים מסיום התיכון
12.9	סטודנטים מכלל בני 20-25
2.9	סטודנטים מכלל האוכלוסייה

**בריאות**

5.07	2017-2013	שיעור פטירות מתוקנן ל-1,000 תושבים
..		תוחלת חיים - סך הכל
3.15	2017-2013	שיעור פריון כולל ל-1,000 תושבים
2,476.3	2016-2014	מספר מקרי סוכרת ממוצע לשנה
59.6	2016-2014	שיעור מקרי סוכרת מתוקנן ל-1,000 תושבים
		בעלי עודף משקל/השמנת יתר (אחוזים)
23.6	2017/18	כיתה א
34.2	2017/18	כיתה ז
54.6	2015-2011	מספר מקרי סרטן ממוצע לשנה, גברים
315.43	2015-2011	שיעור מקרי סרטן מכל הסוגים מתוקנן ל-100,000 תושבים, גברים
57.0	2015-2011	מספר מקרי סרטן ממוצע לשנה, נשים
295.08	2015-2011	שיעור מקרי סרטן מכל הסוגים מתוקנן ל-100,000 תושבים, נשים

**תשתיות ושירותים עירוניים**

<b>גמר</b>	<b>התחלה</b>	
0.8	0.9	סלילת כבישים חדשים, הרחבה ושיקום של כבישים
11.2	11.9	אורך (ק"מ)
0.4	0.4	שטח (אלפי מ"ר)
0.4	0.4	הנחת צינורות: מים (ק"מ)
0.4	0.4	ביוב (ק"מ)
-	-	תיעול (ק"מ)

## יבנה

2017

### מדד חברתי- כלכלי 2015

7	אשכול: (מ-1 עד 10, 1 הנמוך ביותר)
0.554	ערך מדד:
173	דירוג: (מ-1 עד 255, 1 הנמוך ביותר)

### מדד קומפקטיות 2006

4	אשכול: (מ-1 עד 10, 1 הקומפקטי ביותר)
86	דירוג: (מ-1 עד 197, 1 הקומפקטי ביותר)
-0.371	ציון תקן:

### מדד פריפריאליות 2015

7	אשכול: (מ-1 עד 10, 1 הפריפריאלי ביותר)
1.258	ערך מדד:
214	דירוג: (מ-1 עד 255, 1 הפריפריאלי ביותר)
<b>דירוג לפי מרכיבי המדד:</b>	
213	מדד נגישות פוטנציאלית: (מ-1 עד 255, 1 הנגישות הנמוכה ביותר)
215	קרבה לגבול מחוז תל אביב: (מ-1 עד 255, 1 המרוחק ביותר)

### אפיון טופוגרפי 2006

מדד טופוגרפיה: ממוצע ציוני תקן של (א) ו-(ב)			(ב) שיפוע ממוצע, במעלות			(א) סטיית התקן של הגבהים מעל פני הים			גובה מעל פני הים, במטרים			
אשכול (2)	דירוג (1)	ערך	דירוג (1)	ציון תקן	ערך	דירוג (1)	ציון תקן	ערך	ממוצע הגבהים	טווח הגבהים	מקסימלי	מינימלי
2	15	-1.00	17	-1.14	1.3	18	-0.85	6.4	25	38	52	14

(1) מ-1 עד 1,197, 1 השטוח ביותר.

(2) מ-1 עד 10, 1 השטוח ביותר.

### סקר כוח אדם

..	סך הכל בני 15 ומעלה (אלפים)
..	התעודה הגבוהה ביותר (אחוזים)
..	ללא תעודה, תעודת סיום בי"ס יסודי או חט"ב
..	תעודת סיום בי"ס תיכון
..	תעודת בגרות
..	תעודת סים מוסד על תיכון
..	תעודה אקדמית
..	<b>תכונות כוח עבודה</b>
..	אחוז המשתתפים בכוח העבודה
..	שיעור תעסוקה
..	אחוז בלתי מועסקים
..	<b>אחוז מועסקים מחוץ ליישוב המגורים</b>
..	סך כל משקי הבית (אלפים)
..	ממוצע נפשות למשק בית
..	בעלות על דירה (אחוז מתוך משקי הבית)
..	בבעלות
..	בשכירות

### שימושי קרקע 2013

אחוז	קמ"ר	
100.0	16.31	סך הכל שטח שיפוט
17.8	2.90	מגורים
1.5	0.24	חינוך והשכלה
0.1	0.01	בריאות ורווחה
0.1	0.02	שירותים ציבוריים
1.9	0.31	תרבות, פנאי, נופש וספורט
2.0	0.32	מסחר ומשרדים
4.2	0.69	תעשייה
2.7	0.44	תשתית ותחבורה
-	-	מבנים חקלאיים
0.9	0.15	גינון לנוי, פארק ציבורי
-	-	יער וחורש
11.3	1.84	מטעים
15.7	2.56	גידולי שדה
41.8	6.83	שטח פתוח אחר
12,586	(נפשות לקמ"ר)	<b>צפיפות אוכלוסייה לשטח בנוי למגורים</b>
36.5	(אלפים)	אוכלוסייה בסוף 2013 - סך הכל (אלפים)

### מורשעים בדין

2016	..	סך הכל
..	..	שיעור ל-1,000 בני 19 ומעלה
אחוז		סוגי עבירות
..	..	כלפי הסדר הציבורי
..	..	כלפי חיי אדם וגופו
..	..	מין
..	..	מוסר
..	..	רכוש
..	..	מרמה וכלכליות
..	..	רישוי
..	..	אחר

### אוכלוסייה במוסדות לינה

אחוז מאוכל'	סך הכל	
-	-	מוסדות לינה
-	-	דיירי מוסדות לינה
-	-	בתי אבות ודיור מוגן
-	-	מוסדות חינוך
-	-	מוסדות דת
-	-	מוסדות אשפוז כולל הוסטלים
-	-	מוסדות אחרים

2017

יבנה

נתוני ביצוע תקציב הרשות (אלפי ש"ח, אלא אם כן צוין אחרת)

הוצאות		הכנסות	
418,088	סך הכל תשלומים (תקציב רגיל ובלתי רגיל)	430,671	סך הכל תקבולים (תקציב רגיל ובלתי רגיל)
329,285	<u>תקציב רגיל - סך הכל</u>	329,361	<u>תקציב רגיל - סך הכל</u>
7,240	הוצאות לנפש		
	<b>לפי פרקי תקציב</b>		<b>לפי פרקי תקציב</b>
32,282	הנהלה וכלליות	189,924	מיסים ומענקים
80,246	שירותים מקומיים	19,301	שירותים מקומיים
175,202	שירותים ממלכתיים	117,431	שירותים ממלכתיים
117,354	מזה: חינוך	89,695	מזה: חינוך
33,986	רווחה	24,212	רווחה
20,230	תרבות	3,216	תרבות
3,486	מפעלים	2,565	מפעלים
453	מזה: רכישת מים	251	מזה: מפעל מים
38,069	תשלומים בלתי רגילים	140	תקבולים בלתי רגילים
	<b>לפי סיווג כלכלי</b>		<b>לפי סיווג כלכלי</b>
138,347	עלות עבודה - סך הכל	212,935	עצמיות - סך הכל
76,682	מזה: חינוך	2,635	מזה: חינוך
7,882	רווחה	1,173	רווחה
		167,137	ארנונה - סך הכל גבייה
104,310	הוצאות לפעולות		* למגורים
		68,453	סך הכל גבייה
6,576	פירעון מלוות	83,438	סך הכל חיובים נטו
		82.0 %	יחס גבייה לכלל החיובים
1,730	הוצאות מימון	65,918	גבייה השנה (קרן + ריבית)
		80,481	חיוב בשנת החשבון
	העברות והוצאות חד-פעמיות (כולל כיסוי גירעון מצטבר)	81.9 %	יחס גבייה השנה לחיוב השנה
777		12,310	פטורים, שחרורים והנחות
		2,535	גביית פיגורים (קרן + ריבית)
77,545	כלליות, השתתפויות והעברות	98,684	* לא למגורים - סך הכל גבייה
		41,990	עצמיות אחרות
		116,426	הכנסות מהממשלה - סך הכל
		86,181	מזה: משרד החינוך
		22,864	משרד הרווחה
		-	מענק כללי לאיזון
		-	מענק מיועד
		197	מענק מיוחד
		-	העברות והכנסות חד-פעמיות לכיסוי גירעון מצטבר
		-	מלווה לאיזון
88,803	<u>תקציב בלתי רגיל - סך הכל</u>	101,310	<u>תקציב בלתי רגיל - סך הכל</u>
85,055	מזה: עבודות פיתוח	49	מזה: השתתפות בעלי נכסים
-	העברת מלוות	88,496	השתתפות משרדי ממשלה
3,748	הוצאות אחרות	-	מלוות
		12,765	הכנסות אחרות
		76	<b>עודף/גירעון בתקציב הרגיל השנה</b>
		76	<b>עודף/גירעון בתקציב הרגיל השנה ללא קבלת מלוות לאיזון</b>
		-20,326	<b>עודף/גירעון בתקציב הרגיל מצטבר בסוף השנה</b>
		29,584	<b>עומס מלוות בסוף השנה (כולל הפרשי הצמדה)</b>

**2017**

**יבנה**

**חיובי ארנונה\* לפי סוג נכס (2016 ו-2017)**

חיוב באלפי ש"ח		שטחים באלפי מ"ר		סוג הנכס
2017	2016	2017	2016	
<b>180,866</b>	<b>173,923</b>	<b>3,695.6</b>	<b>3,620.1</b>	<b>סך הכל</b>
78,552	75,448	1,685.3	1,648.9	מגורים
22,040	17,787	203.6	170.3	משרדים, שירותים ומסחר
50,362	51,609	536.5	575.2	תעשייה
-	-	-	-	מלאכה
4,035	4,078	3.0	3.1	בנקים וחברות ביטוח
-	-	-	-	בתי מלון
-	-	-	-	חניונים
25,217	24,356	1,231.6	1,201.0	קרקע תפוסה
-	-	-	-	קרקע תפוסה לעריכת אירועים
-	-	-	-	קרקע תפוסה במפעל עתיר שטח
1	1	15.0	15.0	אדמה חקלאית
-	-	-	-	מבנה חקלאי
-	-	-	-	אדמת בניין
-	-	-	-	מגורים שאינם בשימוש
3	-	13.8	-	מערכת סולרית הממוקמת על גג נכס
-	-	-	-	מערכת סולרית שאינה ממוקמת על גג נכס
-	-	-	-	קרקע תפוסה למערכת סולרית
656	644	6.7	6.7	יתר סוגי הנכסים

\* חיובי ארנונה מתייחסים לנתוני חיוב ראשוני, שאינו כולל את השינויים בסכומי המס בשל הצמדה ואת הגידול הטבעי שחל במהלך השנה כתוצאה מתוספת נכסים.  
מקור הנתונים: דו"ח כספי מבוקר, נספח א.

172000

174000

176000

178000

646000

646000

644000

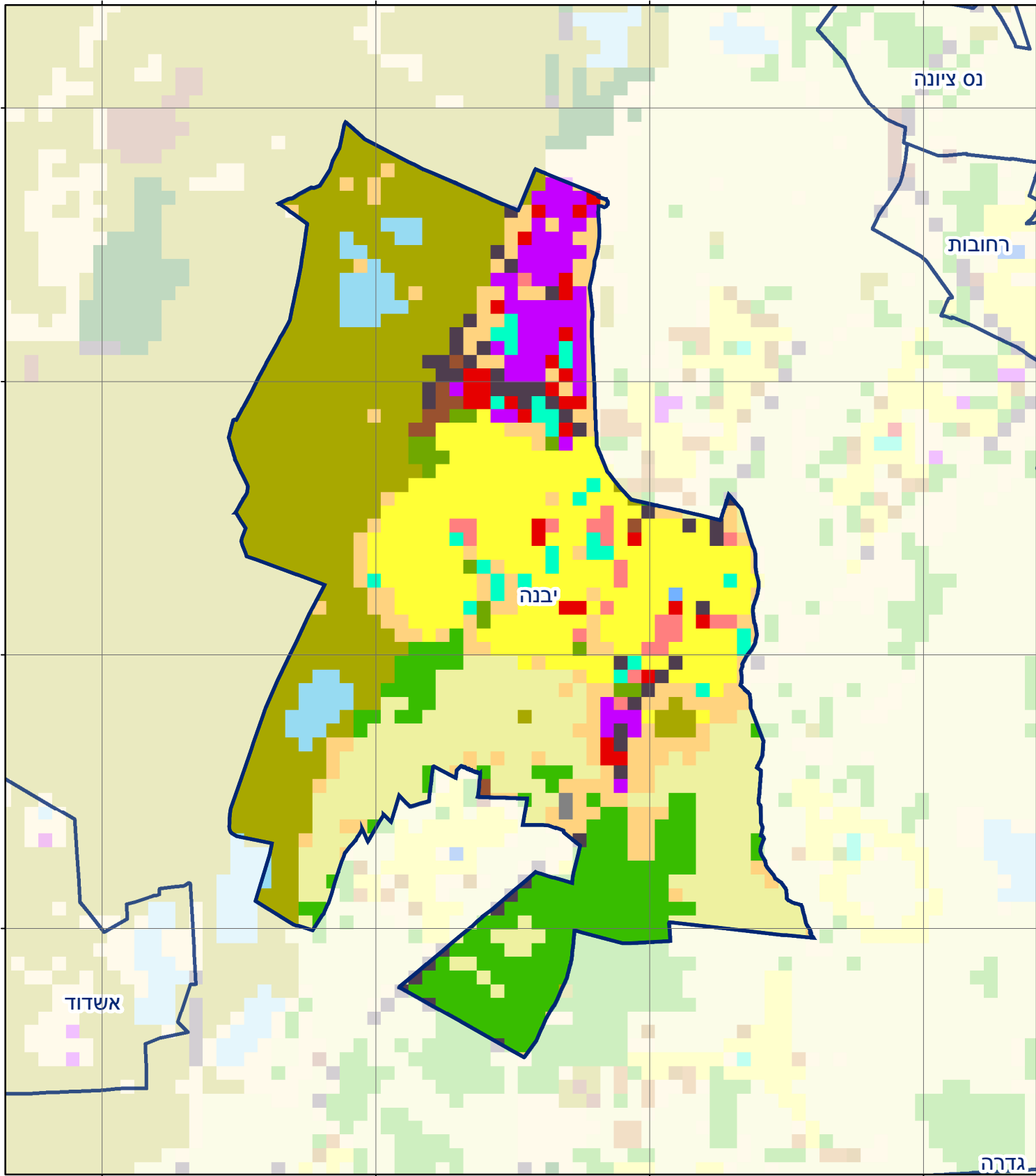
644000

642000

642000

640000

640000



172000

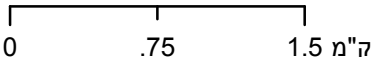
174000

176000

178000

### יבנה

סוג רשות: עירייה  
 סמל יישוב: 2660



### מפת התמצאות



### שימושי קרקע:

- |                        |                           |                     |
|------------------------|---------------------------|---------------------|
| כרייה וחציבה           | מסחר ומגורים במרכז עירוני | חינוך והשכלה        |
| גופי מים               | תחבורה                    | בריאות ורווחה       |
| גינות לנוי פארק ציבורי | מסחר ומשרדים              | שירותי דת           |
| יער וחורש              | תעשייה                    | חירום והצלה         |
| מטעים                  | מכלולי תשתית              | שירותי מנהל ציבורי  |
| גידולי שדה             | שירות לציבור ללא אפיון    | בתי עלמין           |
| שיחים בתה ועשבוני      | מגורים                    | תרבות פנאי וספורט   |
| קרקע וסלע              | מבנים חקלאיים             | מלונאות ואירוח כפרי |