

2017

יקנעם עילית

כללי

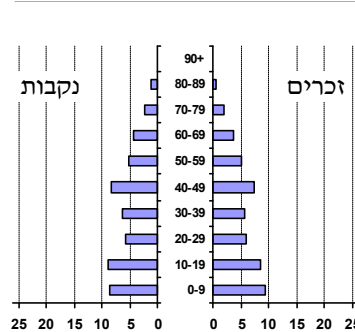
אחוזים	אלפים	קבוצת אוכלוסייה ודת
100.0	22.7	סך הכל
99.9		יהודים ואחרים
91.6		יהודים
אחוז גידול האוכלוסייה (לעומת שנה קודמת) 3.3		
342		לידות חי
82		פטירות
260		ריבוי טבעי - סך הכל
11.6	2017-2016	שיעור ל-1,000 תושבים
1.0	(2017-2013)	פטירות תינוקות (ממוצע)
(2.9)	2017-2013	שיעור ל-1,000 לידות חי
1,094		הגירה בתוך הרשות
432		מאזן הגירה פנימית
490		מאזן הגירה - סך הכל
61		עולים בהשקעות ראשונה
42.6	17-0	גיל (אחוזים):
34.4	44-18	
13.1	64-45	
9.8	+65	
21.1		אחוז עולי 1990+ מסך האוכלוסייה

סמל: 0240 מחוז: הצפון
 מעמד מוניציפלי: עירייה
 שנת קבלת מעמד מוניציפלי: 2007
 מספר חברי מועצה: 13
 סמל ושם ועדת תכנון ובנייה: 222 יקנעם עילית
 מרחק מגבול מחוז תל אביב (2015) (ק"מ): 65.9
 מרחב ימי, רשויות הגובלות בחוף הים: 0

דמוגרפיה

אוכלוסייה בסוף 2017 (אלפים) 22.7
 זכרים 11.2
 נקבות 11.6
 יחס תלות (ל-1,000 תושבים בלתי תלויים) 837

התפלגות אוכלוסייה, לפי גיל ומין (אחוזים)



הגירה פנימית, לפי מין וגיל

גיל				מין		סך הכל	
+65	64-30	29-15	עד 14	נקבות	זכרים		
65	428	156	293	475	467	942	נכנסים
21	233	133	123	246	264	510	יוצאים

שכר ורווחה

מקבלי קצבאות בגין ילדים (סוף שנה)				מקבלי:	
מספר ילדים במשפחה				212	דמי אבטלה - סך הכל (ממוצע חודשי)
+5	4-3	2-1	סך הכל	81	מזה: גברים
				-	הכשרה מקצועית
49	898	2,130	3,077	41	גיל ממוצע (לא כולל חיילים)
270	2,872	3,233	6,375	149	דמי אבטלה ממוצעים ליום (ש"ח)
נתוני 2016				2,355	קצבאות זקנה ושאימים (סוף שנה)
שכר חודשי ממוצע של שכיר במשך השנה				27.3	מזה: אחוז מקבלי השלמת הכנסה
% שינוי ריאלי לעומת שנה קודמת		ש"ח		371	גמלת הבטחה הכנסה (נפשות, במשך השנה)
1.9	10,927	סך הכל		326	גמלאות (סוף שנה): סיעוד
1.8	13,814	גברים		580	נכות כללית
3.0	8,130	נשים		81	ניידות
11,374		מספר השכירים		91	נכות מעבודה ותלויים
30.3		אחוז השכירים המשתכרים עד שכר מינימום		מבוטחים בקופות חולים	
0.4185		מדד אי-השוויון - שכירים (מדד גיני, 0 שוויון מלא)		51.1	באחוזים: כללית
566		מספר העצמאים		33.6	מכבי
10,456		הכנסה חודשית ממוצעת של עצמאי במשך השנה (ש"ח)		0.9	מאוחדת
2.8		אחוז שינוי ריאלי לעומת שנה קודמת		14.4	לאומית
37.1		אחוז העצמאים המשתכרים עד מחצית השכר הממוצע			

2017

יקנעם עילית

מים

תקבולים (אלפי מ"ק)			2,101
פחת (אלפי מ"ק)			29
אחוז הפחת מסך כל תקבולי המים			1.4
צריכה, לפי ייעוד			
אחוז מסך הכל	אלפי מ"ק		
100.0	2,071	סך הכל	
100.0	2,071	ביתית (וכל צריכה אחרת)	
-	-	חקלאית	
צריכה ביתית (וכל צריכה אחרת), לפי ייעוד			
מ"ק לנפש	אחוז	אלפי מ"ק	
91.1	100.0	2,071	סך הכל
50.2	55.1	1,142	מזה: למגורים
3.5	3.8	79	למוסדות הרשות
14.9	16.4	339	לגינות ציבורי
17.1	18.8	390	למסחר ומלאכה
1.9	2.1	44	לבנייה

תחבורה

8,150	כלי רכב מנועיים - סך הכל
7,484	מזה: כלי רכב פרטיים
6.6	גיל ממוצע של כלי רכב פרטי (שנים)
21	תאונות דרכים עם נפגעים (ת"ד) - סך הכל
0	קטלניות
4	קשות
17	קלות
0.9	שיעור ל-1,000 תושבים
2.7	שיעור ל-1,000 כלי רכב

פסולת

פסולת מוצקה ביתית, מסחרית וגזם	
2.1	(ק"ג לנפש ליום)
27.4	אחוז מחזור

בנייה ודיור

גמר בנייה	התחלת בנייה	
50.0	43.1	שטח - סך הכל (אלפי מ"ר)
45.7	36.3	מזה: למגורים (אלפי מ"ר)
449	347	מספר דירות
7,130		מספר דירות למגורים לפי מרשם מבנים ודירות

שטח וצפיפות

8.31	שטח (קמ"ר)
2,736.7	צפיפות לקמ"ר

חינוך

ילדים בגנים של משרד החינוך תשע"ז 2016/17				
סך הכל	גיל 3	גיל 4	גיל 5	גיל 6
1,163	342	347	412	62
תשע"ז 2016/17	בתי ספר	כיתות	תלמידים	ממוצע תלמידים לכיתה
סך הכל	8	155	3,909	25
יסודי (כולל מיוחד)	6	87	2,216	25
על-יסודי	3	68	1,693	25
חטיבת ביניים	..	36	928	26
תיכון	..	32	765	24
זכאים לתעודת בגרות מבין תלמידי כיתות יב (אחוזים):				
סך הכל	77.7			
עמדו בדרישות הסף של האוניברסיטאות	68.5			

השכלה גבוהה

2018	אחוז	
35.8	בעלי תארים מישראל מכלל בני 35-55	
42.5	מסיימי יב שהחלו לימודים גבוהים בתוך 8 שנים מסיום התיכון	
10.7	סטודנטים מכלל בני 20-25	
2.9	סטודנטים מכלל האוכלוסייה	

בריאות

4.85	2017-2013	שיעור פטירות מתוקנן ל-1,000 תושבים
..		תוחלת חיים - סך הכל
2.50	2017-2013	שיעור פרייון כולל ל-1,000 תושבים
1,218.7	2016-2014	מספר מקרי סוכרת ממוצע לשנה
58.5	2016-2014	שיעור מקרי סוכרת מתוקנן ל-1,000 תושבים
		בעלי עודף משקל/השמנת יתר (אחוזים)
21.5	2017/18	כיתה א
38.3	2017/18	כיתה ז
28.2	2015-2011	מספר מקרי סרטן ממוצע לשנה, גברים
323.61	2015-2011	שיעור מקרי סרטן מכל הסוגים מתוקנן ל-100,000 תושבים, גברים
41.4	2015-2011	מספר מקרי סרטן ממוצע לשנה, נשים
384.40	2015-2011	שיעור מקרי סרטן מכל הסוגים מתוקנן ל-100,000 תושבים, נשים

תשתיות ושירותים עירוניים

גמר	התחלה	
		סלילת כבישים חדשים, הרחבה ושיקום של כבישים
1.4	6.5	אורך (ק"מ)
18.6	55.8	שטח (אלפי מ"ר)
0.1	1.7	הנחת צינורות: מים (ק"מ)
1.3	0.3	ביוב (ק"מ)
0.9	-	תיעול (ק"מ)

2017

יקנעם עילית

מדד פריפריאליות 2015

5	אשכול: (מ-1 עד 10, 1 הפריפריאלי ביותר)
0.066	ערך מדד:
129	דירוג: (מ-1 עד 255, 1 הפריפריאלי ביותר)
127	דירוג לפי מרכיבי המדד:
127	מדד נגישות פוטנציאלית: (מ-1 עד 255, 1 הנגישות הנמוכה ביותר)
138	קרבה לגבול מחוז תל אביב: (מ-1 עד 255, 1 המרוחק ביותר)

מדד חברתי-כלכלי 2015

7	אשכול: (מ-1 עד 10, 1 הנמוך ביותר)
0.812	ערך מדד:
196	דירוג: (מ-1 עד 255, 1 הנמוך ביותר)

מדד קומפקטיות 2006

7	אשכול: (מ-1 עד 10, 1 הקומפקטי ביותר)
146	דירוג: (מ-1 עד 197, 1 הקומפקטי ביותר)
0.688	ציון תקן:

אפיון טופוגרפי 2006

מדד טופוגרפיה: ממוצע ציוני תקן של (א) ו-(ב)			(ב) שיפוע ממוצע, במעלות			(א) סטיית התקן של הגבהים מעל פני הים			גובה מעל פני הים, במטרים			
אשכול (2)	דירוג (1)	ערך	דירוג (1)	ציון תקן	ערך	דירוג (1)	ציון תקן	ערך	ממוצע הגבהים	טווח הגבהים	מקסימלי	מינימלי
8	172	1.07	175	1.33	9.5	168	0.82	50.7	143	177	232	55

(1) מ-1 עד 1,197 השטוח ביותר.
 (2) מ-1 עד 10, 1 השטוח ביותר.

סקר כוח אדם

..	סך הכל בני 15 ומעלה (אלפים)
..	התעודה הגבוהה ביותר (אחוזים)
..	ללא תעודה, תעודת סיום בי"ס יסודי או חט"ב
..	תעודת סיום בי"ס תיכון
..	תעודת בגרות
..	תעודת סים מוסד על תיכון
..	תעודה אקדמית
..	תכונות כוח עבודה
..	אחוז המשתתפים בכוח העבודה
..	שיעור תעסוקה
..	אחוז בלתי מועסקים
..	אחוז מועסקים מחוץ ליישוב המגורים
..	סך כל משקי הבית (אלפים)
..	ממוצע נפשות למשק בית
..	בעלות על דירה (אחוז מתוך משקי הבית)
..	בבעלות
..	בשכירות

שימושי קרקע 2013

אחוז	קמ"ר	
100.0	8.21	סך הכל שטח שיפוט
23.9	1.96	מגורים
0.9	0.07	חינוך והשכלה
0.1	0.01	בריאות ורווחה
0.4	0.03	שירותים ציבוריים
1.0	0.08	תרבות, פנאי, נופש וספורט
1.1	0.09	מסחר ומשרדים
5.6	0.46	תעשייה
2.7	0.22	תשתית ותחבורה
-	-	מבנים חקלאיים
1.1	0.09	גינון לנוי, פארק ציבורי
20.3	1.67	יער וחורש
2.2	0.18	מטעים
2.1	0.17	גידולי שדה
38.6	3.18	שטח פתוח אחר
10,612	(נפשות לקמ"ר)	צפיפות אוכלוסייה לשטח בנוי למגורים
20.8	(אלפים)	אוכלוסייה בסוף 2013 - סך הכל (אלפים)

2016

מורשעים בדין

..	סך הכל
..	שיעור ל-1,000 בני 19 ומעלה
אחוז	סוגי עבירות
..	כלפי הסדר הציבורי
..	כלפי חיי אדם וגופו
..	מין
..	מוסר
..	רכוש
..	מרמה וכלכליות
..	רישוי
..	אחר

2016 אוכלוסייה במוסדות לינה

אחוז מאוכל'	סך הכל	
-	-	מוסדות לינה
-	-	דיירי מוסדות לינה
-	-	בתי אבות ודיור מוגן
-	-	מוסדות חינוך
-	-	מוסדות דת
-	-	מוסדות אשפוז כולל הוסטלים
-	-	מוסדות אחרים

2017

יקנעם עילית

נתוני ביצוע תקציב הרשות (אלפי ש"ח, אלא אם כן צוין אחרת)

הוצאות		הכנסות	
209,052	סך הכל תשלומים (תקציב רגיל ובלתי רגיל)	216,129	סך הכל תקבולים (תקציב רגיל ובלתי רגיל)
169,499	<u>תקציב רגיל - סך הכל</u>	168,220	<u>תקציב רגיל - סך הכל</u>
7,452	הוצאות לנפש		
	לפי פרקי תקציב		לפי פרקי תקציב
19,814	הנהלה וכלליות	87,415	מיסים ומענקים
32,692	שירותים מקומיים	10,407	שירותים מקומיים
99,204	שירותים ממלכתיים	65,721	שירותים ממלכתיים
72,869	מזה: חינוך	51,748	מזה: חינוך
18,599	רווחה	13,449	רווחה
6,002	תרבות	29	תרבות
1,524	מפעלים	4,501	מפעלים
700	מזה: רכישת מים	2,513	מזה: מפעל מים
16,265	תשלומים בלתי רגילים	176	תקבולים בלתי רגילים
	לפי סיווג כלכלי		לפי סיווג כלכלי
56,723	עלות עבודה - סך הכל	102,239	עצמיות - סך הכל
25,207	מזה: חינוך	5,172	מזה: חינוך
4,807	רווחה	382	רווחה
		72,979	ארנונה - סך הכל גבייה
66,129	הוצאות לפעולות		* למגורים
		22,690	סך הכל גבייה
7,195	פירעון מלוות	25,076	סך הכל חיובים נטו
		90.5 %	יחס גבייה לכלל החיובים
1,636	הוצאות מימון	22,234	גבייה השנה (קרן + ריבית)
		28,574	חיוב בשנת החשבון
	העברות והוצאות חד-פעמיות (כולל כיסוי גירעון מצטבר)	77.8 %	יחס גבייה השנה לחיוב השנה
1,644		5,847	פטורים, שחרורים והנחות
		456	גביית פיגורים (קרן + ריבית)
36,172	כלליות, השתתפויות והעברות	50,289	* לא למגורים - סך הכל גבייה
		23,706	עצמיות אחרות
		65,981	הכנסות מהממשלה - סך הכל
		45,712	מזה: משרד החינוך
		13,066	משרד הרווחה
		2,276	מענק כללי לאיזון
		-	מענק מיועד
		3,108	מענק מיוחד
		-	העברות והכנסות חד-פעמיות לכיסוי גירעון מצטבר
		-	מלווה לאיזון
39,553	<u>תקציב בלתי רגיל - סך הכל</u>	47,909	<u>תקציב בלתי רגיל - סך הכל</u>
34,445	מזה: עבודות פיתוח	-	מזה: השתתפות בעלי נכסים
-	העברת מלוות	21,109	השתתפות משרדי ממשלה
5,108	הוצאות אחרות	12,000	מלוות
		14,800	הכנסות אחרות
		-1,279	עודף/גירעון בתקציב הרגיל השנה
		-1,279	עודף/גירעון בתקציב הרגיל השנה ללא קבלת מלוות לאיזון
		-14,096	עודף/גירעון בתקציב הרגיל מצטבר בסוף השנה
		49,886	עומס מלוות בסוף השנה (כולל הפרשי הצמדה)

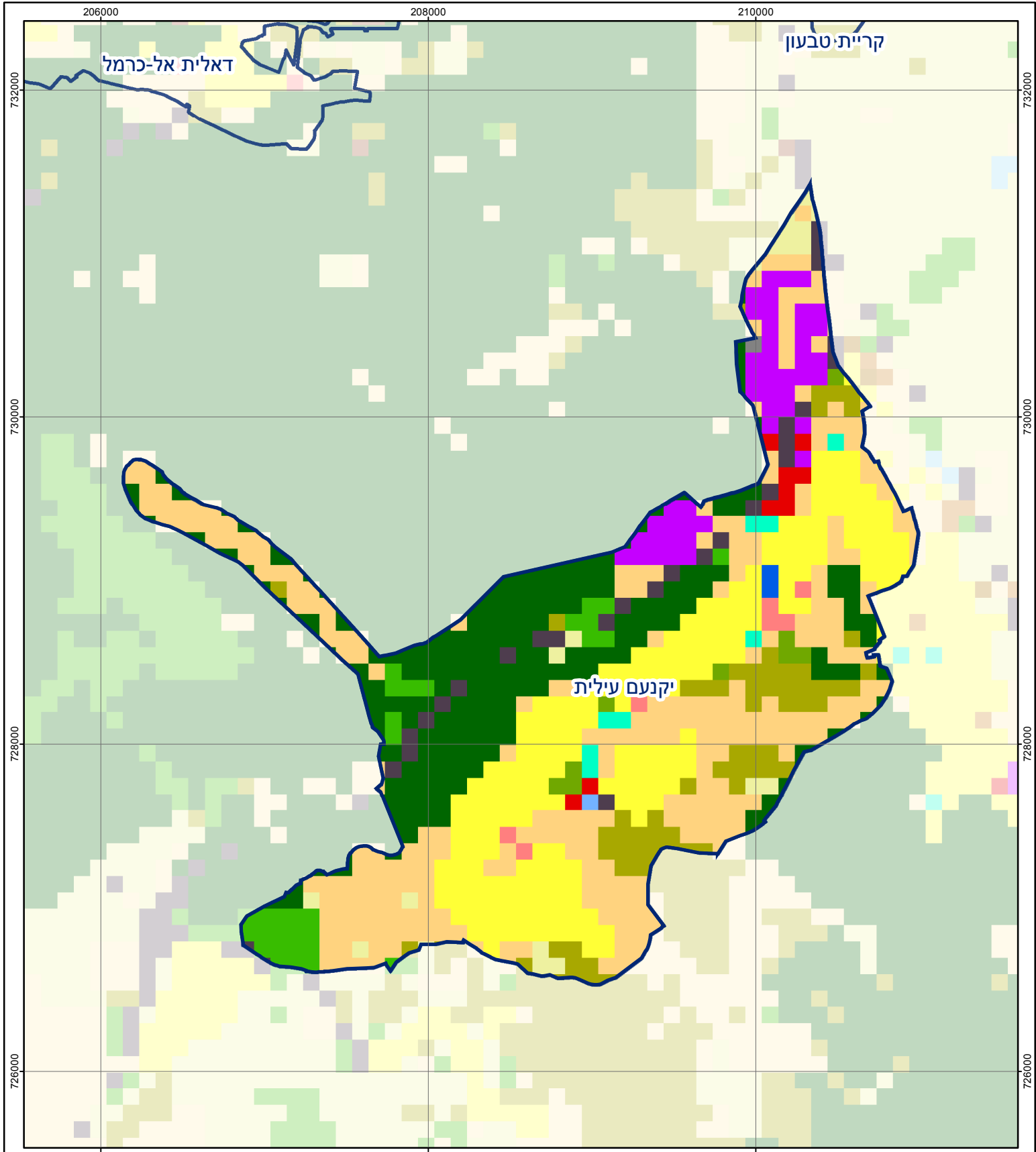
2017

יקנעם עילית

חיובי ארנונה* לפי סוג נכס (2016 ו-2017)

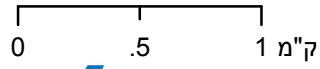
חיוב באלפי ש"ח		שטחים באלפי מ"ר		סוג הנכס
2017	2016	2017	2016	
80,994	75,135	1,688.3	1,616.1	סך הכל
28,758	26,130	762.4	712.8	מגורים
12,469	11,748	130.5	126.9	משרדים, שירותים ומסחר
25,300	23,831	206.9	200.5	תעשייה
3,508	3,418	51.8	52.2	מלאכה
1,533	1,430	2.0	1.9	בנקים וחברות ביטוח
-	-	-	-	בתי מלון
3,971	3,790	112.7	106.0	חניונים
3,161	3,002	108.9	106.4	קרקע תפוסה
-	-	-	-	קרקע תפוסה לעריכת אירועים
519	502	247.1	247.1	קרקע תפוסה במפעל עתיר שטח
4	4	51.0	51.0	אדמה חקלאית
-	-	-	-	מבנה חקלאי
-	-	-	-	אדמת בניין
-	-	-	-	מגורים שאינם בשימוש
-	-	-	-	מערכת סולרית הממוקמת על גג נכס
-	-	-	-	מערכת סולרית שאינה ממוקמת על גג נכס
-	-	-	-	קרקע תפוסה למערכת סולרית
1,771	1,280	15.2	11.3	יתר סוגי הנכסים

* חיובי ארנונה מתייחסים לנתוני חיוב ראשוני, שאינו כולל את השינויים בסכומי המס בשל הצמדה ואת הגידול הטבעי שחל במהלך השנה כתוצאה מתוספת נכסים.
מקור הנתונים: דו"ח כספי מבוקר, נספח א.



יקנעם עילית

סוג רשות: עירייה
 240 סמל יישוב:



מפת התמצאות



שימושי קרקע:	
כרייה וחציבה	מסחר ומגורים במרכז עירוני
גופי מים	תחבורה
גינות לנוי פארק ציבורי	מסחר ומשרדים
יער וחורש	תעשייה
מטעים	מכלולי תשתית
גידולי שדה	שירות לציבור ללא אפיון
שיחים בתה ועשבוני	מגורים
קרקע וסלע	מבנים חקלאיים
חינוך והשכלה	בריאות ורווחה
שירותי דת	חירום והצלה
שירותי מנהל ציבורי	בתי עלמין
תרבות פנאי וספורט	מלונאות ואירוח כפרי