

2017

ירושלים

כללי

אחוזים	אלפים	קבוצת אוכלוסייה ודת
100.0	901.3	סך הכל
62.1		יהודים ואחרים
60.6		יהודים
37.9		ערבים
36.5		מוסלמים
1.4		נוצרים
0.0		דרוזים

סמל: 3000 מחוז: ירושלים
מעמד מוניציפלי: עירייה
שנת קבלת מעמד מוניציפלי: 1877
מספר חברי מועצה: 31
סמל ושם ועדת תכנון ובנייה: 101 ירושלים
מרחק מגבול מחוז תל אביב (2015) (ק"מ): 53.1
מרחב ימי, רשויות הגובלות בחוף הים: 0

דמוגרפיה

אחוז גידול האוכלוסייה (לעומת שנה קודמת) 2.1

לידות חי 24,704

פטירות 3,619

ריבוי טבעי - סך הכל 21,085
 שיעור ל-1,000 תושבים 2016-2017: 23.6

פטירות תינוקות (ממוצע 2013-2017) 84.8
 שיעור ל-1,000 לידות חי 2013-2017: 3.6

הגירה בתוך הרשות 71,485

מאזן הגירה פנימית -6,008

מאזן הגירה - סך הכל -1,999

עולים בהשקעות ראשונה 3,463
 גיל (אחוזים): 17-0: 21.9
 44-18: 54.3
 64-45: 12.2
 +65: 11.6

אחוז עולי 1990+ מסך האוכלוסייה 8.1

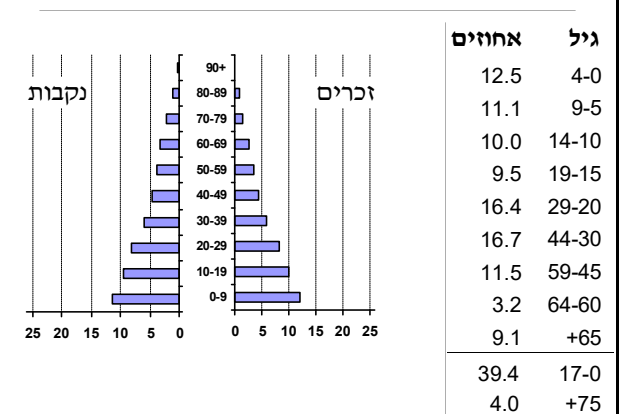
אוכלוסייה בסוף 2017 - סך הכל (אלפים) 901.3

זכרים 448.9

נקבות 452.4

יחס תלות (ל-1,000 תושבים בלתי תלויים) 1,092

התפלגות אוכלוסייה, לפי גיל ומין (אחוזים)



הגירה פנימית, לפי מין וגיל

גיל				מין		סך הכל	
+65	64-30	29-15	עד 14	נקבות	זכרים		
517	3,186	4,570	2,817	5,269	5,821	11,090	נכנסים
811	5,141	6,089	5,057	8,158	8,940	17,098	יוצאים

שכר ורווחה

מקבלי קצבאות בגין ילדים (סוף שנה)

מספר ילדים במשפחה			סך הכל	משפחות ילדים
+5	4-3	2-1		
20,096	43,360	64,553	128,009	
121,806	147,092	97,709	366,607	

נתוני 2016

שכר חודשי ממוצע של שכיר במשך השנה

% שינוי ריאלי לעומת שנה קודמת	ש"ח	סך הכל
1.4	7,179	גברים
1.1	7,917	נשים
1.9	6,321	

מספר השכירים 276,358
 אחוז השכירים המשתכרים עד שכר מינימום 46.9

מדד אי-השוויון - שכירים (מדד גייני, 0 שוויון מלא) 0.4310

מספר העצמאים 19,777
 הכנסה חודשית ממוצעת של עצמאי במשך השנה (ש"ח) 8,841
 אחוז שינוי ריאלי לעומת שנה קודמת 4.6

אחוז העצמאים המשתכרים עד מחצית השכר הממוצע 51.0

מקבלי:

דמי אבטלה - סך הכל (ממוצע חודשי) 3,289
 מזה: גברים 1,477

הכשרה מקצועית 13
 גיל ממוצע (לא כולל חיילים) 39

דמי אבטלה ממוצעים ליום (ש"ח) 129

קצבאות זקנה ושאריות (סוף שנה) 73,782
 מזה: אחוז מקבלי השלמת הכנסה 16.0

גמלת הבטחת הכנסה (נפשות, במשך השנה) 21,500
 גמלאות (סוף שנה): סיעוד 15,060
 נכות כללית 19,869
 נידות 3,421
 נכות מעבודה ותלויים 2,117

מבוטחים בקופות חולים

באחוזים: כללית 42.1
 מכבי 11.2
 מאוחדת 37.8
 לאומית 8.9

2017

ירושלים

מים

תקבולים (אלפי מ"ק)			59,619
פחת (אלפי מ"ק)			6,017
אחוז הפחת מסך כל תקבולי המים			9.2
צריכה, לפי ייעוד			
אחוז מסך הכל	אלפי מ"ק		
סך הכל	53,602	100.0	
ביתית (וכל צריכה אחרת)	53,294	99.4	
חקלאית	307	0.6	
צריכה ביתית (וכל צריכה אחרת), לפי ייעוד			
מ"ק לנפש	אחוז	אלפי מ"ק	
סך הכל	100.0	53,294	
מזה: למגורים	65.2	34,731	
למוסדות הרשות	0.5	288	
לגינן ציבורי	3.8	2,003	
למסחר ומלאכה	7.5	3,983	
לבנייה	1.9	1,003	

תחבורה

כלי רכב מנועיים - סך הכל	237,534
מזה: כלי רכב פרטיים	194,620
גיל ממוצע של כלי רכב פרטי (שנים)	8.5
תאונות דרכים עם נפגעים (ת"ד) - סך הכל	985
קטלניות	11
קשות	146
קלות	828
שיעור ל-1,000 תושבים	1.1
שיעור ל-1,000 כלי רכב	4.3

פסולת

פסולת מוצקה ביתית, מסחרית וגזם	
(ק"ג לנפש ליום)	1.5
אחוז מחזור	39.5

בנייה ודיור

גמר בנייה	התחלת בנייה	
955.4	708.9	שטח - סך הכל (אלפי מ"ר)
705.4	568.6	מזה: למגורים (אלפי מ"ר)
3,848	2,710	מספר דירות
מספר דירות למגורים לפי מרשם מבנים ודירות		224,577

שטח וצפיפות

שטח (קמ"ר)	125.54
צפיפות לקמ"ר	7,149.6

חינוך

ילדים בגנים של משרד החינוך תשע"ז 2016/17				
סך הכל	גיל 3	גיל 4	גיל 5	גיל 6
55,635	16,330	18,718	18,134	2,453
תשע"ז 2016/17	בתי ספר	כיתות	תלמידים	ממוצע תלמידים לכיתה
סך הכל	684	8,250	199,116	24
יסודי (כולל מיוחד)	401	5,152	124,765	24
על-יסודי	414	3,098	74,351	24
חטיבת ביניים	76	753	18,429	24
תיכון	338	2,345	55,922	24
זכאים לתעודת בגרות מבין תלמידי כיתות יב (אחוזים):				
סך הכל	35.4			
עמדו בדרישות הסף של האוניברסיטאות	30.6			

השכלה גבוהה

2018	אחוז	
14.7		בעלי תארים מישראל מכלל בני 35-55
24.8		מסיימי יב שהחלו לימודים גבוהים בתוך 8 שנים מסיום התיכון
10.2		סטודנטים מכלל בני 20-25
2.6		סטודנטים מכלל האוכלוסייה

בריאות

4.74	2017-2013	שיעור פטירות מתוקנן ל-1,000 תושבים
83.1		תוחלת חיים - סך הכל
3.90	2017-2013	שיעור פריון כולל ל-1,000 תושבים
38,538.0	2016-2014	מספר מקרי סוכרת ממוצע לשנה
53.4	2016-2014	שיעור מקרי סוכרת מתוקנן ל-1,000 תושבים
		בעלי עודף משקל/השמנת יתר (אחוזים)
15.8	2017/18	כיתה א
29.9	2017/18	כיתה ז
711.0	2015-2011	מספר מקרי סרטן ממוצע לשנה, גברים
291.29	2015-2011	שיעור מקרי סרטן מכל הסוגים מתוקנן ל-100,000 תושבים, גברים
847.0	2015-2011	מספר מקרי סרטן ממוצע לשנה, נשים
297.22	2015-2011	שיעור מקרי סרטן מכל הסוגים מתוקנן ל-100,000 תושבים, נשים

תשתיות ושירותים עירוניים

גמר	התחלה	
		סלילת כבישים חדשים, הרחבה ושיקום של כבישים
8.0	9.2	אורך (ק"מ)
106.9	139.6	שטח (אלפי מ"ר)
-	0.0	הנחת צינורות: מים (ק"מ)
9.1	5.4	ביוב (ק"מ)
1.1	0.4	תיעול (ק"מ)

ירושלים

2017

מדד חברתי-כלכלי 2015

אשכול: (מ-1 עד 10, 1 הנמוך ביותר)	2
ערך מדד:	-0.919
דירוג: (מ-1 עד 255, 1 הנמוך ביותר)	50

מדד פריפריאליות 2015

אשכול: (מ-1 עד 10, 1 הפריפריאלי ביותר)	9
ערך מדד:	3.453
דירוג: (מ-1 עד 255, 1 הפריפריאלי ביותר)	250
דירוג לפי מרכיבי המדד:	
מדד נגישות פוטנציאלית:	250
(מ-1 עד 255, 1 הנגישות הנמוכה ביותר)	
קרבה לגבול מחוז תל אביב:	151
(מ-1 עד 255, 1 המרוחק ביותר)	

מדד קומפקטיות 2006

אשכול: (מ-1 עד 10, 1 הקומפקטי ביותר)	10
דירוג: (מ-1 עד 197, 1 הקומפקטי ביותר)	195
ציון תקן:	2.930

אפיון טופוגרפי 2006

מדד טופוגרפיה: ממוצע ציוני תקן של (א) ו-(ב)			(ב) שיפוע ממוצע, במעלות			(א) סטיית התקן של הגבהים מעל פני הים			גובה מעל פני הים, במטרים			
אשכול (2)	דירוג (1)	ערך	דירוג (1)	ציון תקן	ערך	דירוג (1)	ציון תקן	ערך	ממוצע הגבהים	טווח הגבהים	מקסימלי	מינימלי
8	167	0.97	158	1.02	8.5	172	0.93	53.5	740	355	860	505

(1) מ-1 עד 1,197, 1 השטוח ביותר.

(2) מ-1 עד 10, 1 השטוח ביותר.

סקר כוח אדם

590.0	סך הכל בני 15 ומעלה (אלפים)
	התעודה הגבוהה ביותר (אחוזים)
25.7	ללא תעודה, תעודת סיום בי"ס יסודי או חט"ב
16.4	תעודת סיום בי"ס תיכון
19.8	תעודת בגרות
11.3	תעודת סים מוסד על תיכון
24.6	תעודה אקדמית
	תכונות כוח עבודה
53.0	אחוז המשתתפים בכוח העבודה
50.3	שיעור תעסוקה
5.1	אחוז בלתי מועסקים
11.4	אחוז מועסקים מחוץ ליישוב המגורים
223.1	סך כל משקי הבית (אלפים)
3.9	ממוצע נפשות למשק בית
	בעלות על דירה (אחוז מתוך משקי הבית)
54.2	בבעלות
32.6	בשכירות

שימושי קרקע 2013

אחוז	קמ"ר	
100.0	125.42	סך הכל שטח שיפוט
33.2	41.69	מגורים
3.2	3.97	חינוך והשכלה
0.5	0.60	בריאות ורווחה
2.4	3.06	שירותים ציבוריים
1.5	1.83	תרבות, פנאי, נופש וספורט
2.7	3.43	משחר ומשרדים
1.2	1.52	תעשייה
2.3	2.93	תשתית ותחבורה
-	0.01	מבנים חקלאיים
1.2	1.46	גינון לנוי, פארק ציבורי
13.9	17.41	יער וחורש
4.0	5.06	מטעים
1.8	2.29	גידולי שדה
32.1	40.16	שטח פתוח אחר
19,906	(נפשות לקמ"ר)	צפיפות אוכלוסייה לשטח בנוי למגורים
829.9	(אלפים)	אוכלוסייה בסוף 2013 - סך הכל (אלפים)

מורשעים בדין

1,972	סך הכל
3.8	שיעור ל-1,000 בני 19 ומעלה
	סוגי עבירות
37.7	כלפי הסדר הציבורי
20.5	כלפי חיי אדם וגופו
1.6	מין
9.8	מוסר
20.1	רכוש
4.7	מרמה וכלכליות
1.9	רישוי
3.7	אחר

אוכלוסייה במוסדות לינה

אחוז מאוכל'	סך הכל	
	306	מוסדות לינה
	29,028	דיירי מוסדות לינה
0.37		בתי אבות ודיור מוגן
0.83		מוסדות חינוך
1.77		מוסדות דת
0.22		מוסדות אשפוז כולל הוסטלים
0.09		מוסדות אחרים

2017

ירושלים

נתוני ביצוע תקציב הרשות (אלפי ש"ח, אלא אם כן צוין אחרת)

הוצאות		הכנסות	
7,360,681	סך הכל תשלומים (תקציב רגיל ובלתי רגיל)	7,422,332	סך הכל תקבולים (תקציב רגיל ובלתי רגיל)
5,576,436	<u>תקציב רגיל - סך הכל</u>	5,576,436	<u>תקציב רגיל - סך הכל</u>
6,187	הוצאות לנפש		
	לפי פרקי תקציב		לפי פרקי תקציב
501,567	הנהלה וכלליות	3,497,665	מיסים ומענקים
996,191	שירותים מקומיים	344,300	שירותים מקומיים
2,944,757	שירותים ממלכתיים	1,647,519	שירותים ממלכתיים
1,700,649	מזה: חינוך	997,015	מזה: חינוך
803,815	רווחה	565,319	רווחה
335,118	תרבות	35,784	תרבות
24,251	מפעלים	84,804	מפעלים
-	מזה: רכישת מים	-	מזה: מפעל מים
1,109,670	תשלומים בלתי רגילים	2,148	תקבולים בלתי רגילים
	לפי סיווג כלכלי		לפי סיווג כלכלי
2,004,129	עלות עבודה - סך הכל	3,381,235	עצמיות - סך הכל
812,634	מזה: חינוך	54,220	מזה: חינוך
108,602	רווחה	17,379	רווחה
		2,059,650	ארנונה - סך הכל גבייה
2,312,586	הוצאות לפעולות		* למגורים
		974,264	סך הכל גבייה
220,732	פירעון מלוות	1,292,222	סך הכל חיובים נטו
		75.4 %	יחס גבייה לכלל החיובים
8,057	הוצאות מימון	891,709	גבייה השנה (קרן + ריבית)
		1,445,606	חיוב בשנת החשבון
	העברות והוצאות חד-פעמיות (כולל כיסוי גירעון מצטבר)	61.7 %	יחס גבייה השנה לחיוב השנה
		458,423	פטורים, שחרורים והנחות
		82,555	גביית פיגורים (קרן + ריבית)
1,030,932	כלליות, השתתפויות והעברות	1,085,386	* לא למגורים - סך הכל גבייה
		1,249,986	עצמיות אחרות
		2,195,201	הכנסות מהממשלה - סך הכל
		941,239	מזה: משרד החינוך
		552,200	משרד הרווחה
		601,458	מענק כללי לאיזון
		3,626	מענק מיועד
		1,497	מענק מיוחד
		-	העברות והכנסות חד-פעמיות לכיסוי גירעון מצטבר
		-	מלווה לאיזון
1,784,245	<u>תקציב בלתי רגיל - סך הכל</u>	1,845,896	<u>תקציב בלתי רגיל - סך הכל</u>
1,774,332	מזה: עבודות פיתוח	-	מזה: השתתפות בעלי נכסים
-	העברת מלוות	875,658	השתתפות משרדי ממשלה
9,913	הוצאות אחרות	470,000	מלוות
		500,238	הכנסות אחרות
			עודף/גירעון בתקציב הרגיל השנה
0		0	עודף/גירעון בתקציב הרגיל השנה ללא קבלת מלוות לאיזון
		-272,622	עודף/גירעון בתקציב הרגיל מצטבר בסוף השנה
1,779,093			עומס מלוות בסוף השנה (כולל הפרשי הצמדה)

2017

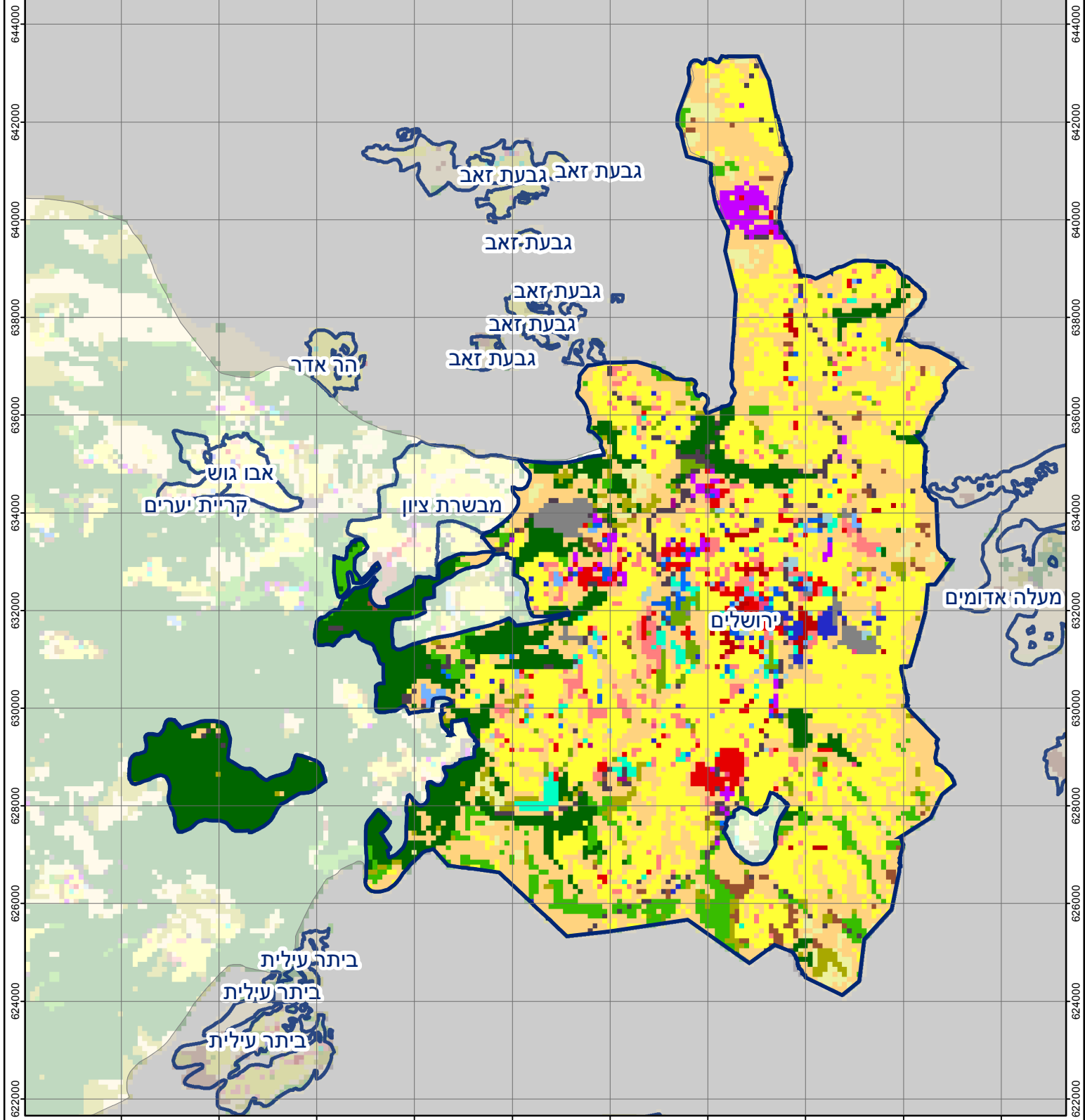
ירושלים

חיובי ארנונה* לפי סוג נכס (2016 ו-2017)

חיוב באלפי ש"ח		שטחים באלפי מ"ר		סוג הנכס
2017	2016	2017	2016	
2,829,046	2,790,970	28,842.6	28,282.9	סך הכל
1,327,874	1,279,656	17,703.6	17,353.5	מגורים
576,322	579,701	1,847.0	1,842.1	משרדים, שירותים ומסחר
60,372	61,342	620.3	618.2	תעשייה
45,677	45,016	388.5	386.7	מלאכה
64,957	67,085	55.8	57.6	בנקים וחברות ביטוח
81,440	78,827	639.5	628.9	בתי מלון
36,271	39,427	619.4	675.1	חניונים
53,675	54,777	1,650.7	1,687.4	קרקע תפוסה
-	-	-	-	קרקע תפוסה לעריכת אירועים
-	-	-	-	קרקע תפוסה במפעל עתיר שטח
100	90	159.3	145.7	אדמה חקלאית
-	-	-	-	מבנה חקלאי
-	-	-	-	אדמת בניין
-	-	-	-	מגורים שאינם בשימוש
-	-	-	-	מערכת סולרית הממוקמת על גג נכס
-	-	-	-	מערכת סולרית שאינה ממוקמת על גג נכס
-	-	-	-	קרקע תפוסה למערכת סולרית
582,358	585,049	5,158.6	4,887.9	יתר סוגי הנכסים

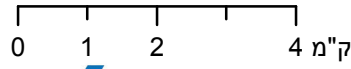
* חיובי ארנונה מתייחסים לנתוני חיוב ראשוני, שאינו כולל את השינויים בסכומי המס בשל הצמדה ואת הגידול הטבעי שחל במהלך השנה כתוצאה מתוספת נכסים.
מקור הנתונים: דו"ח כספי מבוקר, נספח א.

208000 210000 212000 214000 216000 218000 220000 222000 224000 226000



ירושלים

סוג רשות: עירייה
 סמל יישוב: 3000



מפת התמצאות



שימושי קרקע:	
כרייה וחציבה	מסחר ומגורים במרכז עירוני
גופי מים	תחבורה
גינות לנוי פארק ציבורי	מסחר ומשרדים
יער וחורש	תעשייה
מטעים	מכלולי תשתית
גידולי שדה	שירות לציבור ללא אפיון
שיחים בתה ועשבוני	מגורים
קרקע וסלע	מבנים חקלאיים
חינוך והשכלה	בריאות ורווחה
שירותי דת	חירום והצלה
שירותי מנהל ציבורי	בתי עלמין
תרבות פנאי וספורט	מלונאות ואירוח כפרי