

2017

כפר יונה

כללי

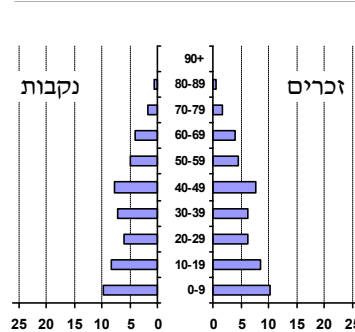
אחוזים	אלפים	קבוצת אוכלוסייה ודת
100.0	22.5	סך הכל
100.0		יהודים ואחרים
97.4		יהודים
אחוז גידול האוכלוסייה (לעומת שנה קודמת) 1.3		
לידות חי 359		
פטירות 65		
ריבוי טבעי - סך הכל 294		
13.1	2017-2016	שיעור ל-1,000 תושבים
פטירות תינוקות (ממוצע 2017-2013) 0.6		
..	2017-2013	שיעור ל-1,000 לידות חי
הגירה בתוך הרשות 792		
מאזן הגירה פנימית -24		
מאזן הגירה - סך הכל -29		
עולים בהשקעות ראשונה 9		
66.7	17-0	גיל (אחוזים):
22.2	44-18	
0.0	64-45	
11.1	+65	
8.7	אחוז עולי 1990+ מסך האוכלוסייה	

סמל: 0168 מחוז: המרכז
 מעמד מוניציפלי: עירייה
 שנת קבלת מעמד מוניציפלי: 1940
 מספר חברי מועצה: 13
 סמל ושם ועדת תכנון ובנייה: 457 שרונים
 מרחק מגבול מחוז תל אביב (2015) (ק"מ): 22.5
 מרחב ימי, רשויות הגובלות בחוף הימי: 0

דמוגרפיה

אוכלוסייה בסוף 2017 (אלפים) 22.5
 זכרים 11.3
 נקבות 11.2
 יחס תלות (ל-1,000 תושבים בלתי תלויים) 825

התפלגות אוכלוסייה, לפי גיל ומין (אחוזים)



הגירה פנימית, לפי מין וגיל

גיל				מין		סך הכל	
+65	64-30	29-15	עד 14	נקבות	זכרים		
63	377	162	229	385	446	831	נכנסים
47	366	156	286	409	446	855	יוצאים

שכר ורווחה

מקבלי קצבאות בגין ילדים (סוף שנה)				מקבלי:	
מספר ילדים במשפחה				206	דמי אבטלה - סך הכל (ממוצע חודשי)
+5	4-3	2-1	סך הכל	85	מזה: גברים
				..	הכשרה מקצועית
58	1,130	1,619	2,807	41	גיל ממוצע (לא כולל חיילים)
321	3,598	2,585	6,504	166	דמי אבטלה ממוצעים ליום (ש"ח)
נתוני 2016				1,776	קצבאות זקנה ושאימים (סוף שנה)
שכר חודשי ממוצע של שכיר במשך השנה				11.3	מזה: אחוז מקבלי השלמת הכנסה
% שינוי ריאלי לעומת שנה קודמת		ש"ח		213	גמלת הבטחה הכנסה (נפשות, במשך השנה)
-0.2	10,433	סך הכל		195	גמלאות (סוף שנה): סיעוד
-1.8	12,963	גברים		505	נכות כללית
3.3	8,016	נשים		78	ניידות
9,914	מספר השכירים			80	נכות מעבודה ותלויים
32.3	אחוז השכירים המשתכרים עד שכר מינימום			מבוטחים בקופות חולים	
0.4193	מדד אי-השוויון - שכירים (מדד גיני, 0 שוויון מלא)			51.0	באחוזים: כללית
976	מספר העצמאים			30.6	מכבי
10,926	הכנסה חודשית ממוצעת של עצמאי במשך השנה (ש"ח)			9.7	מאוחדת
5.4	אחוז שינוי ריאלי לעומת שנה קודמת			8.7	לאומית
36.5	אחוז העצמאים המשתכרים עד מחצית השכר הממוצע				

2017

כפר יונה

מים

תקבולים (אלפי מ"ק) פחת (אלפי מ"ק) אחוז הפחת מסך כל תקבולי המים צריכה, לפי ייעוד		
2,133	385	18.1
אחוז מסך הכל	אלפי מ"ק	
100.0	1,748	סך הכל
99.1	1,733	ביתית (וכל צריכה אחרת)
0.9	15	חקלאית
צריכה ביתית (וכל צריכה אחרת), לפי ייעוד		
מ"ק לנפש	אחוז	אלפי מ"ק
76.9	100.0	1,733
60.5	78.7	1,364
6.3	8.2	141
6.7	8.7	151
2.2	2.8	49
1.2	1.6	27

תחבורה

8,812	כלי רכב מנועיים - סך הכל
7,648	מזה: כלי רכב פרטיים
6.9	גיל ממוצע של כלי רכב פרטי (שנים)
6	תאונות דרכים עם נפגעים (ת"ד) - סך הכל
1	קטלניות
0	קשות
5	קלות
0.3	שיעור ל-1,000 תושבים
0.7	שיעור ל-1,000 כלי רכב

פסולת

פסולת מוצקה ביתית, מסחרית וגזם	
1.9	(ק"ג לנפש ליום)
10.3	אחוז מחזור

בנייה ודיור

גמר בנייה	התחלת בנייה	
6.1	139.9	שטח - סך הכל (אלפי מ"ר)
4.9	109.2	מזה: למגורים (אלפי מ"ר)
19	548	מספר דירות
5,821		מספר דירות למגורים לפי מרשם מבנים ודירות

שטח וצפיפות

11.34	שטח (קמ"ר)
1,987.7	צפיפות לקמ"ר

חינוך

ילדים בגנים של משרד החינוך תשע"ז 2016/17				
סך הכל	גיל 3	גיל 4	גיל 5	גיל 6
1,360	407	413	466	74
תשע"ז 2016/17	בתי ספר	כיתות	תלמידים	ממוצע תלמידים לכיתה
סך הכל	8	157	4,227	27
יסודי (כולל מיוחד)	6	101	2,580	26
על-יסודי	3	56	1,647	29
חטיבת ביניים	..	31	911	29
תיכון	..	25	736	29
זכאים לתעודת בגרות מבין תלמידי כיתות יב (אחוזים):				
סך הכל	73.3			
עמדו בדרישות הסף של האוניברסיטאות	60.5			

השכלה גבוהה

2018	אחוז
33.3	בעלי תארים מישראל מכלל בני 35-55
41.7	מסיימי יב שהחלו לימודים גבוהים בתוך 8 שנים מסיום התיכון
9.5	סטודנטים מכלל בני 20-25
2.6	סטודנטים מכלל האוכלוסייה

בריאות

4.40	2017-2013	שיעור פטירות מתוקנן ל-1,000 תושבים
..		תוחלת חיים - סך הכל
2.42	2017-2013	שיעור פריון כולל ל-1,000 תושבים
990.0	2016-2014	מספר מקרי סוכרת ממוצע לשנה
54.6	2016-2014	שיעור מקרי סוכרת מתוקנן ל-1,000 תושבים
		בעלי עודף משקל/השמנת יתר (אחוזים)
17.1	2017/18	כיתה א
35.8	2017/18	כיתה ז
22.6	2015-2011	מספר מקרי סרטן ממוצע לשנה, גברים
307.81	2015-2011	שיעור מקרי סרטן מכל הסוגים מתוקנן ל-100,000 תושבים, גברים
27.4	2015-2011	מספר מקרי סרטן ממוצע לשנה, נשים
302.77	2015-2011	שיעור מקרי סרטן מכל הסוגים מתוקנן ל-100,000 תושבים, נשים

תשתיות ושירותים עירוניים

גמר	התחלה	
		סלילת כבישים חדשים, הרחבה ושיקום של כבישים
2.0	2.0	אורך (ק"מ)
28.2	28.2	שטח (אלפי מ"ר)
0.6	0.6	הנחת צינורות: מים (ק"מ)
-	-	ביוב (ק"מ)
-	-	תיעול (ק"מ)

2017

כפר יונה

מדד פריפריאליות 2015

6	אשכול: (מ-1 עד 10, 1 הפריפריאלי ביותר)
0.877	ערך מדד:
196	דירוג: (מ-1 עד 255, 1 הפריפריאלי ביותר)
194	דירוג לפי מרכיבי המדד:
194	מדד נגישות פוטנציאלית: (מ-1 עד 255, 1 הנגישות הנמוכה ביותר)
198	קרבה לגבול מחוז תל אביב: (מ-1 עד 255, 1 המרוחק ביותר)

מדד חברתי-כלכלי 2015

7	אשכול: (מ-1 עד 10, 1 הנמוך ביותר)
0.815	ערך מדד:
197	דירוג: (מ-1 עד 255, 1 הנמוך ביותר)

מדד קומפקטיות 2006

3	אשכול: (מ-1 עד 10, 1 הקומפקטי ביותר)
77	דירוג: (מ-1 עד 197, 1 הקומפקטי ביותר)
-0.480	ציון תקן:

אפיון טופוגרפי 2006

מדד טופוגרפיה: ממוצע ציוני תקן של (א) ו-(ב)			(ב) שיפוע ממוצע, במעלות			(א) סטיית התקן של הגבהים מעל פני הים			גובה מעל פני הים, במטרים			
(2) אשכול	(1) דירוג	ערך	(1) דירוג	ציון תקן	ערך	(1) דירוג	ציון תקן	ערך	ממוצע הגבהים	טווח הגבהים	מקסימלי	מינימלי
2	29	-0.92	39	-1.02	1.7	26	-0.81	7.5	51	34	66	32

(1) מ-1 עד 197, 1 השטוח ביותר.
 (2) מ-1 עד 10, 1 השטוח ביותר.

סקר כוח אדם

..	סך הכל בני 15 ומעלה (אלפים)
..	התעודה הגבוהה ביותר (אחוזים)
..	ללא תעודה, תעודת סיום בי"ס יסודי או חט"ב
..	תעודת סיום בי"ס תיכון
..	תעודת בגרות
..	תעודת סים מוסד על תיכון
..	תעודה אקדמית
..	תכונות כוח עבודה
..	אחוז המשתתפים בכוח העבודה
..	שיעור תעסוקה
..	אחוז בלתי מועסקים
..	אחוז מועסקים מחוץ ליישוב המגורים
..	סך כל משקי הבית (אלפים)
..	ממוצע נפשות למשק בית
..	בעלות על דירה (אחוז מתוך משקי הבית)
..	בבעלות
..	בשכירות

שימושי קרקע 2013

אחוז	קמ"ר	
100.0	11.34	סך הכל שטח שיפוט
22.0	2.49	מגורים
1.2	0.14	חינוך והשכלה
0.1	0.01	בריאות ורווחה
0.2	0.02	שירותים ציבוריים
0.6	0.07	תרבות, פנאי, נופש וספורט
0.2	0.02	מסחר ומשרדים
0.5	0.06	תעשייה
1.1	0.13	תשתית ותחבורה
-	-	מבנים חקלאיים
0.1	0.01	גינון לנוי, פארק ציבורי
-	-	יער וחורש
31.8	3.61	מטעים
25.4	2.88	גידולי שדה
16.8	1.90	שטח פתוח אחר
8,233	(נפשות לקמ"ר)	צפיפות אוכלוסייה לשטח בנוי למגורים
20.5	(סך הכל (אלפים))	אוכלוסייה בסוף 2013 - סך הכל (אלפים)

2016

מורשעים בדיון

..	סך הכל
..	שיעור ל-1,000 בני 19 ומעלה
אחוז	סוגי עבירות
..	כלפי הסדר הציבורי
..	כלפי חיי אדם וגופו
..	מין
..	מוסר
..	רכוש
..	מרמה וכלכליות
..	רישוי
..	אחר

2016 אוכלוסייה במוסדות לינה

אחוז מאוכל'	סך הכל	
	2	מוסדות לינה
	32	דיירי מוסדות לינה
-	-	בתי אבות ודיוור מוגן
-	-	מוסדות חינוך
-	-	מוסדות דת
0.11		מוסדות אשפוז כולל הוסטלים
0.04		מוסדות אחרים

2017

כפר יונה

נתוני ביצוע תקציב הרשות (אלפי ש"ח, אלא אם כן צוין אחרת)

הוצאות		הכנסות	
161,835	סך הכל תשלומים (תקציב רגיל ובלתי רגיל)	168,070	סך הכל תקבולים (תקציב רגיל ובלתי רגיל)
133,877	<u>תקציב רגיל - סך הכל</u>	133,953	<u>תקציב רגיל - סך הכל</u>
5,940	הוצאות לנפש		
	לפי פרקי תקציב		לפי פרקי תקציב
13,544	הנהלה וכלליות	65,127	מיסים ומענקים
27,885	שירותים מקומיים	11,554	שירותים מקומיים
82,797	שירותים ממלכתיים	55,814	שירותים ממלכתיים
61,818	מזה: חינוך	45,379	מזה: חינוך
15,080	רווחה	10,347	רווחה
4,907	תרבות	88	תרבות
590	מפעלים	767	מפעלים
313	מזה: רכישת מים	507	מזה: מפעל מים
9,061	תשלומים בלתי רגילים	691	תקבולים בלתי רגילים
	לפי סיווג כלכלי		לפי סיווג כלכלי
52,888	עלות עבודה - סך הכל	53,715	עצמיות - סך הכל
34,843	מזה: חינוך	1,322	מזה: חינוך
3,059	רווחה	247	רווחה
46,558	הוצאות לפעולות	36,798	ארנונה - סך הכל גבייה * למגורים
3,773	פירעון מלוות	30,651	סך הכל גבייה
365	הוצאות מימון	33,329	סך הכל חיובים נטו
		92.0 %	יחס גבייה לכלל החיובים
		29,058	גבייה השנה (קרן + ריבית)
		34,521	חיוב בשנת החשבון
		84.2 %	יחס גבייה השנה לחיוב השנה
359	העברות והוצאות חד-פעמיות (כולל כיסוי גירעון מצטבר)	3,878	פטורים, שחרורים והנחות
		1,593	גביית פיגורים (קרן + ריבית)
29,934	כלליות, השתתפויות והעברות	6,147	* לא למגורים - סך הכל גבייה
		15,348	עצמיות אחרות
		80,238	הכנסות מהממשלה - סך הכל
		42,458	מזה: משרד החינוך
		10,100	משרד הרווחה
		13,061	מענק כללי לאיזון
		-	מענק מיועד
		9,980	מענק מיוחד
		-	העברות והכנסות חד-פעמיות לכיסוי גירעון מצטבר
		-	מלווה לאיזון
27,958	<u>תקציב בלתי רגיל - סך הכל</u>	34,117	<u>תקציב בלתי רגיל - סך הכל</u>
26,096	מזה: עבודות פיתוח	-	מזה: השתתפות בעלי נכסים
-	העברת מלוות	7,813	השתתפות משרדי ממשלה
1,862	הוצאות אחרות	6,800	מלוות
		19,504	הכנסות אחרות
		76	עודף/גירעון בתקציב הרגיל השנה
		76	עודף/גירעון בתקציב הרגיל השנה ללא קבלת מלוות לאיזון
		-5,256	עודף/גירעון בתקציב הרגיל מצטבר בסוף השנה
		32,984	עומס מלוות בסוף השנה (כולל הפרשי הצמדה)

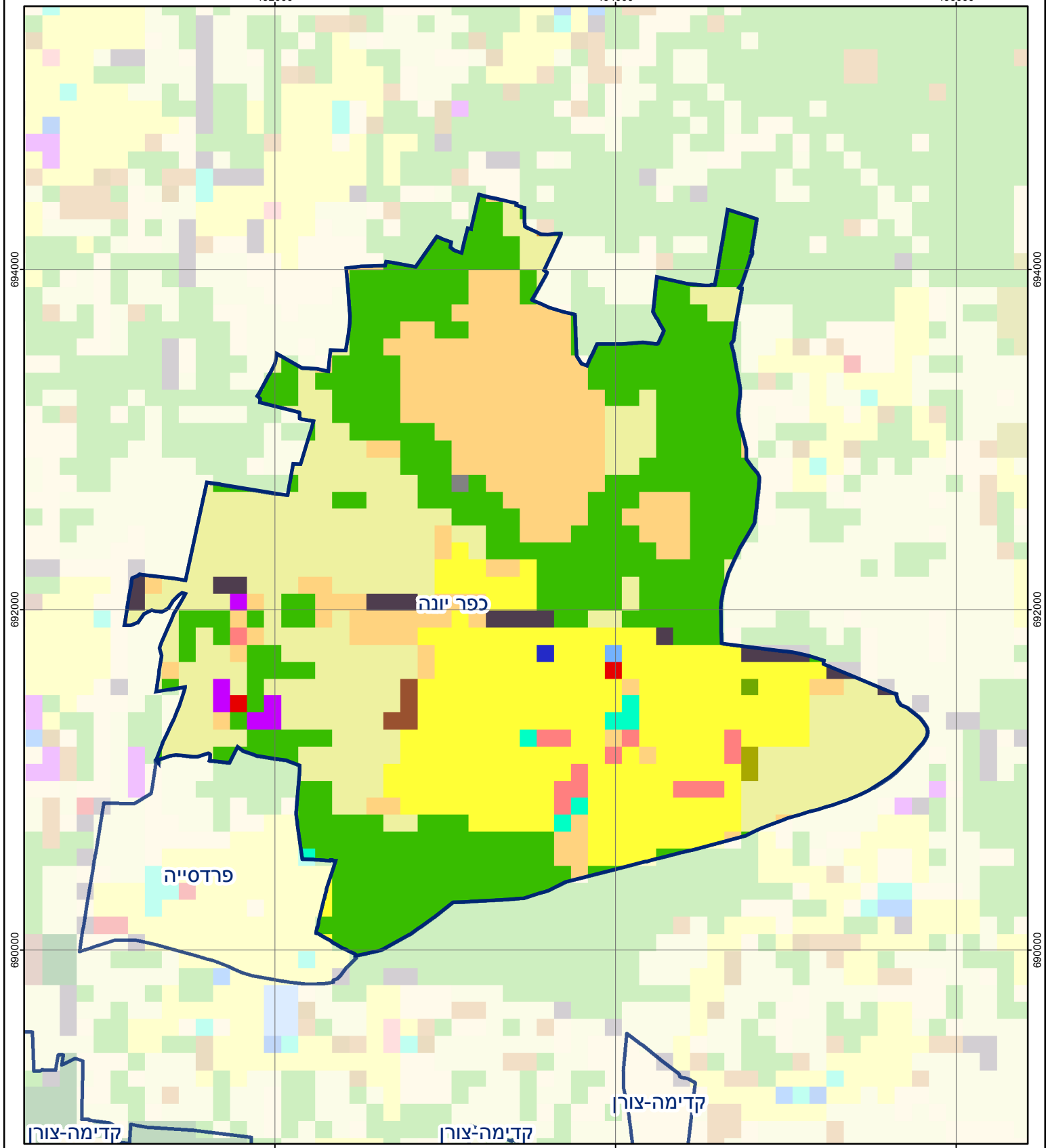
2017

כפר יונה

חיובי ארנונה* לפי סוג נכס (2016 ו-2017)

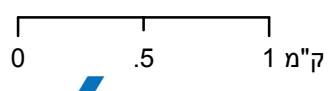
חיוב באלפי ש"ח		שטחים באלפי מ"ר		סוג הנכס
2017	2016	2017	2016	
37,232	35,411	875.9	866.7	סך הכל
33,540	31,912	816.4	791.3	מגורים
1,511	1,318	17.1	15.6	משרדים, שירותים ומסחר
878	881	5.1	5.2	תעשייה
64	88	1.2	1.6	מלאכה
543	533	0.6	0.6	בנקים וחברות ביטוח
-	-	-	-	בתי מלון
-	-	-	-	חניונים
338	343	23.3	40.1	קרקע תפוסה
-	-	-	-	קרקע תפוסה לעריכת אירועים
-	-	-	-	קרקע תפוסה במפעל עתיר שטח
315	309	11.7	11.7	אדמה חקלאית
-	-	-	-	מבנה חקלאי
-	-	-	-	אדמת בניין
-	-	-	-	מגורים שאינם בשימוש
-	-	-	-	מערכת סולרית הממוקמת על גג נכס
-	-	-	-	מערכת סולרית שאינה ממוקמת על גג נכס
-	-	-	-	קרקע תפוסה למערכת סולרית
42	25	0.6	0.6	יתר סוגי הנכסים

* חיובי ארנונה מתייחסים לנתוני חיוב ראשוני, שאינו כולל את השינויים בסכומי המס בשל הצמדה ואת הגידול הטבעי שחל במהלך השנה כתוצאה מתוספת נכסים.
מקור הנתונים: דו"ח כספי מבוקר, נספח א.

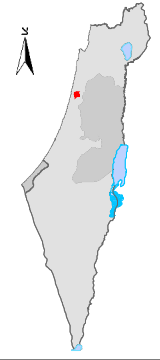


כפר יונה

סוג רשות: עירייה
 168 סמל יישוב:



מפת התמצאות



שימושי קרקע:					
	כרייה וחציבה		מסחר ומגורים במרכז עירוני		חינוך והשכלה
	גופי מים		תחבורה		בריאות ורווחה
	גינות לנוי פארק ציבורי		מסחר ומשרדים		שירותי דת
	יער וחורש		תעשייה		חירום והצלה
	מטעים		מכלולי תשתית		שירותי מנהל ציבורי
	גידולי שדה		שירות לציבור ללא אפיון		בתי עלמין
	שיחים בתה ועשבוני		מגורים		תרבות פנאי וספורט
	קרקע וסלע		מבנים חקלאיים		מלונאות ואירוח כפרי