

2017

כפר סבא

כללי

אחוזים	אלפים	קבוצת אוכלוסייה ודת
100.0	100.0	סך הכל
99.8		יהודים ואחרים
96.2		יהודים

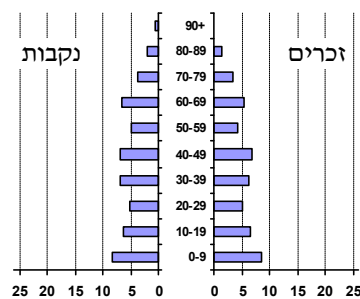
סמל: 6900 מחוז: המרכז
 מעמד מוניציפלי: עירייה
 שנת קבלת מעמד מוניציפלי: 1963
 מספר חברי מועצה: 19
 סמל ושם ועדת תכנון ובנייה: 405 כפר סבא
 מרחק מגבול מחוז תל אביב (2015) (ק"מ): 06.8
 מרחב ימי, רשויות הגובלות בחוף הימי: 0

דמוגרפיה

אחוז גידול האוכלוסייה (לעומת שנה קודמת) 1.1
 לידות חי 1,635
 פטירות 678
 ריבוי טבעי - סך הכל 957
 שיעור ל-1,000 תושבים 2016-2017 9.6
 פטירות תינוקות (ממוצע 2013-2017) 1.6
 שיעור ל-1,000 לידות חי 2013-2017 (1.0)
 הגירה בתוך הרשות 4,536
 מאזן הגירה פנימית -44
 מאזן הגירה - סך הכל 190
 עולים בהשקעות ראשונה 291
 גיל (אחוזים): 17-0 39.2
 44-18 28.5
 64-45 17.5
 +65 14.8
 אחוז עולי 1990+ מסך האוכלוסייה 11.8

אוכלוסייה בסוף 2017 (אלפים) 100.0
 זכרים 48.2
 נקבות 51.9
 יחס תלות (ל-1,000 תושבים בלתי תלויים) 918

התפלגות אוכלוסייה, לפי גיל ומין (אחוזים)



הגירה פנימית, לפי מין וגיל

גיל				מין		סך הכל	
+65	64-30	29-15	עד 14	נקבות	זכרים		
364	1,704	544	849	1,765	1,696	3,461	נכנסים
238	1,594	797	876	1,756	1,749	3,505	יוצאים

שכר ורווחה

מקבלי קצבאות בגין ילדים (סוף שנה)

מספר ילדים במשפחה			סך הכל	משפחות ילדים
+5	4-3	2-1		
132	3,520	8,481	12,133	
728	11,139	13,043	24,910	

נתוני 2016
 שכר חודשי ממוצע של שכיר במשך השנה

% שינוי ריאלי לעומת שנה קודמת	ש"ח	סך הכל
2.3	11,963	הכל
2.1	14,905	גברים
3.5	9,247	נשים

מספר השכירים 47,215
 אחוז השכירים המשתכרים עד שכר מינימום 30.4
 מדד אי-השוויון - שכירים (מדד גיני, 0 שוויון מלא) 0.4588
 מספר העצמאים 4,056
 הכנסה חודשית ממוצעת של עצמאי במשך השנה (ש"ח) 11,951
 אחוז שינוי ריאלי לעומת שנה קודמת -0.2
 אחוז העצמאים המשתכרים עד מחצית השכר הממוצע 35.3

מקבלי:

785	דמי אבטלה - סך הכל (ממוצע חודשי)
347	מזה: גברים
3	הכשרה מקצועית
42	גיל ממוצע (לא כולל חיילים)
177	דמי אבטלה ממוצעים ליום (ש"ח)
16,786	קצבאות זקנה ושאריות (סוף שנה)
10.1	מזה: אחוז מקבלי השלמת הכנסה
473	גמלת הבטחה הכנסה (נפשות, במשך השנה)
2,120	גמלאות (סוף שנה): סיעוד
2,403	נכות כללית
465	ניידות
383	נכות מעבודה ותלויים

מבוטחים בקופות חולים

56.2	באחוזים: כללית
33.3	מכבי
8.1	מאוחדת
2.4	לאומית

2017

כפר סבא

מים

תקבולים (אלפי מ"ק)			8,843
פחת (אלפי מ"ק)			403
אחוז הפחת מסך כל תקבולי המים			4.6
צריכה, לפי ייעוד			
אחוז מסך הכל	אלפי מ"ק		
100.0	8,439	סך הכל	
95.8	8,088	ביתית (וכל צריכה אחרת)	
4.2	352	חקלאית	
צריכה ביתית (וכל צריכה אחרת), לפי ייעוד			
מ"ק לנפש	אחוז	אלפי מ"ק	
80.8	100.0	8,088	סך הכל
55.7	68.9	5,573	מזה: למגורים
2.5	3.1	250	למוסדות הרשות
6.6	8.2	663	לגינות ציבורי
6.0	7.4	600	למסחר ומלאכה
0.3	0.4	32	לבנייה

תחבורה

כלי רכב מנועיים - סך הכל		63,541
מזה: כלי רכב פרטיים		57,760
גיל ממוצע של כלי רכב פרטי (שנים)		4.8
תאונות דרכים עם נפגעים (ת"ד) - סך הכל		109
קטלניות		0
קשות		10
קלות		99
שיעור ל-1,000 תושבים		1.1
שיעור ל-1,000 כלי רכב		1.7

פסולת

פסולת מוצקה ביתית, מסחרית וגזם	
(ק"ג לנפש ליום)	1.5
אחוז מחזור	48.3

בנייה ודיור

גמר בנייה	התחלת בנייה	
63.9	89.2	שטח - סך הכל (אלפי מ"ר)
54.1	46.5	מזה: למגורים (אלפי מ"ר)
251	254	מספר דירות
מספר דירות למגורים לפי מרשם מבנים ודירות		33,555

שטח וצפיפות

שטח (קמ"ר)	14.48
צפיפות לקמ"ר	6,905.2

חינוך

ילדים בגנים של משרד החינוך תשע"ז 2016/17				
סך הכל	גיל 3	גיל 4	גיל 5	גיל 6
5,133	1,544	1,673	1,661	255
תשע"ז 2016/17				
תשע"ז	בתי ספר	כיתות	תלמידים	ממוצע תלמידים לכיתה
סך הכל	40	636	17,146	27
יסודי (כולל מיוחד)	23	344	8,957	26
על-יסודי	25	292	8,189	28
חטיבת ביניים	12	124	3,874	31
תיכון	13	168	4,315	26
זכאים לתעודת בגרות מבין תלמידי כיתות יב (אחוזים):				
סך הכל	77.7			
עמדו בדרישות הסף של האוניברסיטאות	72.1			

השכלה גבוהה

אחוז	2018
44.4	בעלי תארים מישראל מכלל בני 35-55
57.2	מסיימי יב שהחלו לימודים גבוהים בתוך 8 שנים מסיום התיכון
14.5	סטודנטים מכלל בני 20-25
3.0	סטודנטים מכלל האוכלוסייה

בריאות

4.50	2017-2013	שיעור פטירות מתוקנן ל-1,000 תושבים
84.5		תוחלת חיים - סך הכל
2.52	2017-2013	שיעור פריון כולל ל-1,000 תושבים
6,490.7	2016-2014	מספר מקרי סוכרת ממוצע לשנה
47.3	2016-2014	שיעור מקרי סוכרת מתוקנן ל-1,000 תושבים
		בעלי עודף משקל/השמנת יתר (אחוזים)
17.4	2017/18	כיתה א
28.4	2017/18	כיתה ז
190.6	2015-2011	מספר מקרי סרטן ממוצע לשנה, גברים
343.34	2015-2011	שיעור מקרי סרטן מכל הסוגים מתוקנן ל-100,000 תושבים, גברים
222.4	2015-2011	מספר מקרי סרטן ממוצע לשנה, נשים
338.49	2015-2011	שיעור מקרי סרטן מכל הסוגים מתוקנן ל-100,000 תושבים, נשים

תשתיות ושירותים עירוניים

גמר	התחלה	
		סלילת כבישים חדשים, הרחבה ושיקום של כבישים
0.9	0.9	אורך (ק"מ)
6.4	6.4	שטח (אלפי מ"ר)
-	-	הנחת צינורות: מים (ק"מ)
0.5	1.7	ביוב (ק"מ)
-	0.1	תיעול (ק"מ)

כפר סבא

2017

מדד חברתי-כלכלי 2015

אשכול: (מ-1 עד 10, 1 הנמוך ביותר)	8
ערך מדד:	1.176
דירוג: (מ-1 עד 255, 1 הנמוך ביותר)	219

מדד קומפקטיות 2006

אשכול: (מ-1 עד 10, 1 הקומפקטי ביותר)	5
דירוג: (מ-1 עד 197, 1 הקומפקטי ביותר)	118
ציון תקן:	0.154

מדד פריפריאליות 2015

אשכול: (מ-1 עד 10, 1 הפריפריאלי ביותר)	8
ערך מדד:	1.951
דירוג: (מ-1 עד 255, 1 הפריפריאלי ביותר)	230
דירוג לפי מרכיבי המדד:	
מדד נגישות פוטנציאלית:	230
(מ-1 עד 255, 1 הנגישות הנמוכה ביותר)	
קרבה לגבול מחוז תל אביב:	233
(מ-1 עד 255, 1 המרוחק ביותר)	

אפיון טופוגרפי 2006

מדד טופוגרפיה: ממוצע ציוני תקן של (א) ו-(ב)			(ב) שיפוע ממוצע, במעלות			(א) סטיית התקן של הגבהים מעל פני הים			גובה מעל פני הים, במטרים			
אשכול (2)	דירוג (1)	ערך	דירוג (1)	ציון תקן	ערך	דירוג (1)	ציון תקן	ערך	ממוצע הגבהים	טווח הגבהים	מקסימלי	מינימלי
2	45	-0.86	36	-1.04	1.7	57	-0.67	11.1	53	51	80	30

(1) מ-1 עד 197, 1 השטוח ביותר.

(2) מ-1 עד 10, 1 השטוח ביותר.

סקר כוח אדם

77.9	סך הכל בני 15 ומעלה (אלפים)
	התעודה הגבוהה ביותר (אחוזים)
15.0	ללא תעודה, תעודת סיום בי"ס יסודי או חט"ב
8.8	תעודת סיום בי"ס תיכון
21.4	תעודת בגרות
12.8	תעודת סיום מוסד על תיכון
39.0	תעודה אקדמית
	תכונות כוח עבודה
71.1	אחוז המשתתפים בכוח העבודה
68.0	שיעור תעסוקה
4.3	אחוז בלתי מועסקים
63.0	אחוז מועסקים מחוץ ליישוב המגורים
33.7	סך כל משקי הבית (אלפים)
2.9	ממוצע נפשות למשק בית
	בעלות על דירה (אחוז מתוך משקי הבית)
67.1	בבעלות
26.6	בשכירות

שימושי קרקע 2013

אחוז	קמ"ר	
100.0	14.50	סך הכל שטח שיפוט
43.5	6.31	מגורים
3.7	0.54	חינוך והשכלה
0.6	0.08	בריאות ורווחה
1.2	0.17	שירותים ציבוריים
2.1	0.30	תרבות, פנאי, נופש וספורט
6.0	0.87	משחר ומשרדים
1.5	0.22	תעשייה
3.9	0.57	תשתית ותחבורה
-	-	מבנים חקלאיים
1.2	0.18	גינון לנוי, פארק ציבורי
-	-	יער וחורש
3.9	0.56	מטעים
15.2	2.21	גידולי שדה
17.2	2.49	שטח פתוח אחר
14,532	(נפשות לקמ"ר)	צפיפות אוכלוסייה לשטח בנוי למגורים
91.7		אוכלוסייה בסוף 2013 - סך הכל (אלפים)

מורשעים בדין

118	סך הכל
1.7	שיעור ל-1,000 בני 19 ומעלה
	סוגי עבירות
35.6	כלפי הסדר הציבורי
18.6	כלפי חיי אדם וגופו
(4.2)	מין
(13.6)	מוסר
19.5	רכוש
(6.8)	מרמה וכלכליות
..	רישוי
-	אחר

אוכלוסייה במוסדות לינה

אחוז מאוכל'	סך הכל	
	19	מוסדות לינה
	2,614	דיירי מוסדות לינה
0.98		בתי אבות ודיור מוגן
1.01		מוסדות חינוך
-		מוסדות דת
0.48		מוסדות אשפוז כולל הוסטלים
0.19		מוסדות אחרים

2017

כפר סבא

נתוני ביצוע תקציב הרשות (אלפי ש"ח, אלא אם כן צוין אחרת)

הוצאות		הכנסות	
986,372	סך הכל תשלומים (תקציב רגיל ובלתי רגיל)	1,009,687	סך הכל תקבולים (תקציב רגיל ובלתי רגיל)
818,358	<u>תקציב רגיל - סך הכל</u>	821,059	<u>תקציב רגיל - סך הכל</u>
8,180	הוצאות לנפש		
	לפי פרקי תקציב		לפי פרקי תקציב
52,362	הנהלה וכלליות	402,505	מיסים ומענקים
132,360	שירותים מקומיים	17,002	שירותים מקומיים
490,219	שירותים ממלכתיים	310,517	שירותים ממלכתיים
346,289	מזה: חינוך	239,422	מזה: חינוך
78,597	רווחה	51,400	רווחה
60,332	תרבות	19,457	תרבות
19,370	מפעלים	27,377	מפעלים
-	מזה: רכישת מים	-	מזה: מפעל מים
124,047	תשלומים בלתי רגילים	63,658	תקבולים בלתי רגילים
	לפי סיווג כלכלי		לפי סיווג כלכלי
358,973	עלות עבודה - סך הכל	537,413	עצמיות - סך הכל
223,945	מזה: חינוך	53,849	מזה: חינוך
21,600	רווחה	1,208	רווחה
		349,702	ארנונה - סך הכל גבייה
230,521	הוצאות לפעולות		* למגורים
18,507	פירעון מלוות	188,649	סך הכל גבייה
2,091	הוצאות מימון	200,213	סך הכל חיובים נטו
		94.2 %	יחס גבייה לכלל החיובים
48,301	העברות והוצאות חד-פעמיות (כולל כיסוי גירעון מצטבר)	182,560	גבייה השנה (קרן + ריבית)
		223,745	חיוב בשנת החשבון
159,965	כלליות, השתתפויות והעברות	81.6 %	יחס גבייה השנה לחיוב השנה
		35,164	פטורים, שחרורים והנחות
		6,089	גביית פיגורים (קרן + ריבית)
		161,053	* לא למגורים - סך הכל גבייה
		132,654	עצמיות אחרות
		238,966	הכנסות מהממשלה - סך הכל
		178,770	מזה: משרד החינוך
		49,881	משרד הרווחה
		-	מענק כללי לאיזון
		-	מענק מיועד
		49	מענק מיוחד
		-	העברות והכנסות חד-פעמיות לכיסוי גירעון מצטבר
		44,680	מלווה לאיזון
168,014	<u>תקציב בלתי רגיל - סך הכל</u>	188,628	<u>תקציב בלתי רגיל - סך הכל</u>
108,404	מזה: עבודות פיתוח	657	מזה: השתתפות בעלי נכסים
44,680	העברת מלוות	15,062	השתתפות משרדי ממשלה
14,930	הוצאות אחרות	99,680	מלוות
		73,229	הכנסות אחרות
			עודף/גירעון בתקציב הרגיל השנה
	2,701		עודף/גירעון בתקציב הרגיל השנה ללא קבלת מלוות לאיזון
	-41,979		עודף/גירעון בתקציב הרגיל בסוף השנה
	-4,973		
	253,865		עומס מלוות בסוף השנה (כולל הפרשי הצמדה)

2017

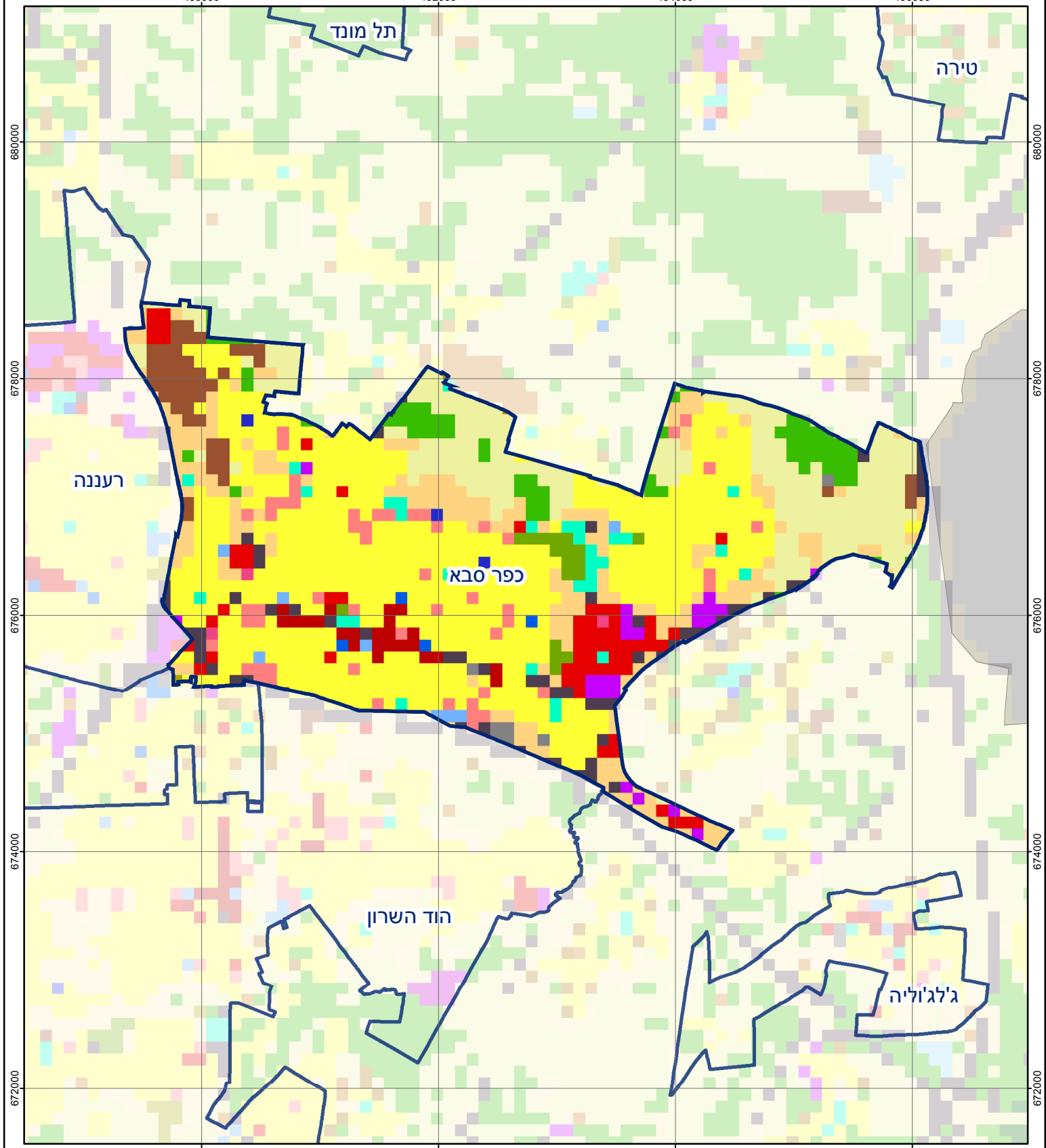
כפר סבא

חיובי ארנונה* לפי סוג נכס (2016 ו-2017)

חיוב באלפי ש"ח		שטחים באלפי מ"ר		סוג הנכס
2017	2016	2017	2016	
392,074	373,537	7,974.3	7,829.1	סך הכל
223,164	215,389	4,554.9	4,476.0	מגורים
117,943	107,440	562.8	529.3	משרדים, שירותים ומסחר
28,184	27,874	272.8	272.8	תעשייה
4,701	4,614	52.8	53.1	מלאכה
9,554	10,689	7.1	8.1	בנקים וחברות ביטוח
-	-	-	-	בתי מלון
3,242	2,567	146.3	117.9	חניונים
4,485	4,195	412.7	399.4	קרקע תפוסה
-	-	-	-	קרקע תפוסה לעריכת אירועים
-	-	-	-	קרקע תפוסה במפעל עתיר שטח
235	236	1,956.6	1,965.2	אדמה חקלאית
68	-	3.7	-	מבנה חקלאי
-	-	-	-	אדמת בניין
-	-	-	-	מגורים שאינם בשימוש
-	-	-	-	מערכת סולרית הממוקמת על גג נכס
-	-	-	-	מערכת סולרית שאינה ממוקמת על גג נכס
-	-	-	-	קרקע תפוסה למערכת סולרית
498	533	4.6	7.2	יתר סוגי הנכסים

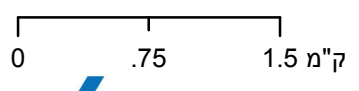
* חיובי ארנונה מתייחסים לנתוני חיוב ראשוני, שאינו כולל את השינויים בסכומי המס בשל הצמדה ואת הגידול הטבעי שחל במהלך השנה כתוצאה מתוספת נכסים.
מקור הנתונים: דו"ח כספי מבוקר, נספח א.

190000 192000 194000 196000



כפר סבא

סוג רשות: עירייה
 סמל יישוב: 6900



מפת התמצאות



שימושי קרקע:			
כרייה וחציבה	מסחר ומגורים במרכז עירוני	חינוך והשכלה	בריאות ורווחה
גופי מים	תחבורה	שירותי דת	חירום והצלה
גינון לנוי פארק ציבורי	מסחר ומשרדים	תעשייה	שירותי מנהל ציבורי
יער וחורש	מטעים	מכלולי תשתית	בתי עלמין
גידולי שדה	שיחים בתה ועשבוני	שירות לציבור ללא אפיון	תרבות פנאי וספורט
קרקע וסלע	מגורים	מגורים	מלונאות ואירוח כפרי
	מבנים חקלאיים		