

2017

כפר קאסם

כללי

אחוזים	אלפים	קבוצת אוכלוסייה ודת
100.0	22.7	סך הכל
		ערבים
100.0		מוסלמים

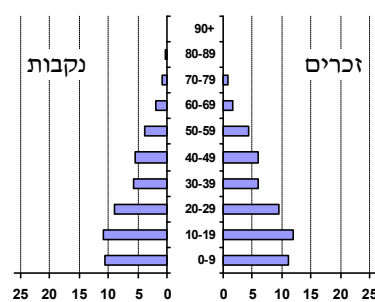
סמל: 0634 מחוז: המרכז
 מעמד מוניציפלי: עירייה
 שנת קבלת מעמד מוניציפלי: 1958
 מספר חברי מועצה: 13
 סמל ושם ועדת תכנון ובנייה: 451 קסם
 מרחק מגבול מחוז תל אביב (2015) (ק"מ): 11.3
 מרחב ימי, רשויות הגובלות בחוף הים: 0

דמוגרפיה

2.1	אחוז גידול האוכלוסייה (לעומת שנה קודמת)
536	לידות חי
65	פטירות
471	ריבוי טבעי - סך הכל
20.9	שיעור ל-1,000 תושבים 2016-2017
3.4	פטירות תינוקות (ממוצע 2013-2017)
(6.9)	שיעור ל-1,000 לידות חי 2013-2017
31	הגירה בתוך הרשות
15	מאזן הגירה פנימית
27	מאזן הגירה - סך הכל

אוכלוסייה בסוף 2017 - סך הכל (אלפים) 22.7
 זכרים 11.7
 נקבות 11.1
 יחס תלות (ל-1,000 תושבים בלתי תלויים) 926

התפלגות אוכלוסייה, לפי גיל ומין (אחוזים)



הגירה פנימית, לפי מין וגיל

גיל				מין		סך הכל	
+65	64-30	29-15	עד 14	נקבות	זכרים		
-	33	42	41	71	45	116	נכנסים
..	19	43	38	69	32	101	יוצאים

שכר ורווחה

מקבלי קצבאות בגין ילדים (סוף שנה)			
מספר ילדים במשפחה			סך הכל
+5	4-3	2-1	
234	1,300	1,996	3,530
1,290	4,349	3,070	8,709
נתוני 2016			
שכר חודשי ממוצע של שכיר במשך השנה			
% שינוי ריאלי לעומת שנה קודמת		ש"ח	
3.2		5,784	סך הכל
3.5		6,856	גברים
4.2		4,426	נשים
מספר השכירים			
8,821	אחוז השכירים המשתכרים עד שכר מינימום 52.4		
0.3497	מדד אי-השוויון - שכירים (מדד גיני, 0 שוויון מלא)		
מספר העצמאים			
832	הכנסה חודשית ממוצעת של עצמאי במשך השנה (ש"ח) 7,315		
1.5	אחוז שינוי ריאלי לעומת שנה קודמת		
45.4	אחוז העצמאים המשתכרים עד מחצית השכר הממוצע		

מקבלי:	
78	דמי אבטלה - סך הכל (ממוצע חודשי)
38	מזה: גברים
-	הכשרה מקצועית
42	גיל ממוצע (לא כולל חיילים)
124	דמי אבטלה ממוצעים ליום (ש"ח)
902	קצבאות זקנה ושירים (סוף שנה)
28.5	מזה: אחוז מקבלי השלמת הכנסה
400	גמלת הבטחת הכנסה (נפשות, במשך השנה)
286	גמלאות (סוף שנה): סיעוד
778	נכות כללית
106	ניידות
98	נכות מעבודה ותלויים
מבוטחים בקופות חולים	
87.3	באחוזים: כללית
0.4	מכבי
4.8	מאוחדת
7.5	לאומית

2017

כפר קאסם

מים

תקבולים (אלפי מ"ק) פחת (אלפי מ"ק) אחוז הפחת מסך כל תקבולי המים צריכה, לפי ייעוד		
2,327	890	38.2
אחוז מסך הכל	אלפי מ"ק	
100.0	1,437	סך הכל
99.5	1,430	ביתית (וכל צריכה אחרת)
0.5	7	חקלאית
צריכה ביתית (וכל צריכה אחרת), לפי ייעוד		
מ"ק לנפש	אחוז	אלפי מ"ק
62.9	100.0	1,430
55.4	88.1	1,259
1.9	3.1	44
1.3	2.1	30
3.8	6.0	85
0.3	0.5	8

תחבורה

9,501	כלי רכב מנועיים - סך הכל
6,878	מזה: כלי רכב פרטיים
8.4	גיל ממוצע של כלי רכב פרטי (שנים)
11	תאונות דרכים עם נפגעים (ת"ד) - סך הכל
0	קטלניות
4	קשות
7	קלות
0.5	שיעור ל-1,000 תושבים
1.2	שיעור ל-1,000 כלי רכב

פסולת

פסולת מוצקה ביתית, מסחרית וגזם	
1.5	(ק"ג לנפש ליום)
13.4	אחוז מחזור

בנייה ודיור

גמר בנייה	התחלת בנייה	
37.8	20.2	שטח - סך הכל (אלפי מ"ר)
27.9	18.6	מזה: למגורים (אלפי מ"ר)
151	90	מספר דירות
4,533		מספר דירות למגורים לפי מרשם מבנים ודירות

שטח וצפיפות

9.30	שטח (קמ"ר)
2,440.9	צפיפות לקמ"ר

חינוך

ילדים בגנים של משרד החינוך תשע"ז 2016/17				
סך הכל	גיל 3	גיל 4	גיל 5	גיל 6
1,335	413	451	444	27
תשע"ז 2016/17	בתי ספר	כיתות	תלמידים	ממוצע תלמידים לכיתה
סך הכל	12	240	6,139	26
יסודי (כולל מיוחד)	8	126	2,993	24
על-יסודי	6	114	3,146	28
חטיבת ביניים	..	55	1,611	29
תיכון	4	59	1,535	26
זכאים לתעודת בגרות מבין תלמידי כיתות יב (אחוזים):				
סך הכל	74.6			
עמדו בדרישות הסף של האוניברסיטאות	50.6			

השכלה גבוהה

2018	אחוז
10.7	בעלי תארים מישראל מכלל בני 35-55
24.3	מסיימי יב שהחלו לימודים גבוהים בתוך 8 שנים מסיום התיכון
13.9	סטודנטים מכלל בני 20-25
2.6	סטודנטים מכלל האוכלוסייה

בריאות

6.71	2017-2013	שיעור פטירות מתוקנן ל-1,000 תושבים
..		תוחלת חיים - סך הכל
3.15	2017-2013	שיעור פריון כולל ל-1,000 תושבים
1,296.7	2016-2014	מספר מקרי סוכרת ממוצע לשנה
109.0	2016-2014	שיעור מקרי סוכרת מתוקנן ל-1,000 תושבים
29.5	2017/18	בעלי עודף משקל/השמנת יתר (אחוזים)
45.1	2017/18	כיתה א
10.2	2015-2011	כיתה ז
204.10	2015-2011	מספר מקרי סרטן ממוצע לשנה, גברים
12.4	2015-2011	שיעור מקרי סרטן מכל הסוגים מתוקנן ל-100,000 תושבים, גברים
193.46	2015-2011	מספר מקרי סרטן ממוצע לשנה, נשים
		שיעור מקרי סרטן מכל הסוגים מתוקנן ל-100,000 תושבים, נשים

תשתיות ושירותים עירוניים

גמר	התחלה	
-	-	סלילת כבישים חדשים, הרחבה ושיקום של כבישים
-	-	אורך (ק"מ)
-	-	שטח (אלפי מ"ר)
0.2	0.2	הנחת צינורות: מים (ק"מ)
10.7	11.8	ביוב (ק"מ)
-	-	תיעול (ק"מ)

2017

כפר קאסם

מדד חברתי- כלכלי 2015

אשכול: (מ-1 עד 10, 1 הנמוך ביותר)	3
ערך מדד:	-0.786
דירוג: (מ-1 עד 255, 1 הנמוך ביותר)	65

מדד פריפריאליות 2015

אשכול: (מ-1 עד 10, 1 הפריפריאלי ביותר)	7
ערך מדד:	1.427
דירוג: (מ-1 עד 255, 1 הפריפריאלי ביותר)	218
דירוג לפי מרכיבי המדד:	
מדד נגישות פוטנציאלית:	217
(מ-1 עד 255, 1 הנגישות הנמוכה ביותר)	
קרבה לגבול מחוז תל אביב:	226
(מ-1 עד 255, 1 המרוחק ביותר)	

מדד קומפקטיות 2006

אשכול: (מ-1 עד 10, 1 הקומפקטי ביותר)	4
דירוג: (מ-1 עד 197, 1 הקומפקטי ביותר)	98
ציון תקן:	-0.202

אפיון טופוגרפי 2006

מדד טופוגרפיה: ממוצע ציוני תקן של (א) ו-(ב)			(ב) שיפוע ממוצע, במעלות			(א) סטיית התקן של הגבהים מעל פני הים			גובה מעל פני הים, במטרים			
(2) אשכול	(1) דירוג	ערך	(1) דירוג	ציון תקן	ערך	(1) דירוג	ציון תקן	ערך	ממוצע הגבהים	טווח הגבהים	מקסימלי	מינימלי
4	100	-0.17	89	-0.38	3.8	130	0.04	29.9	106	108	145	37

(1) מ-1 עד 1,197, 1 השטוח ביותר.
 (2) מ-1 עד 10, 1 השטוח ביותר.

סקר כוח אדם

..	סך הכל בני 15 ומעלה (אלפים)
..	התעודה הגבוהה ביותר (אחוזים)
..	ללא תעודה, תעודת סיום בי"ס יסודי או חט"ב
..	תעודת סיום בי"ס תיכון
..	תעודת בגרות
..	תעודת סים מוסד על תיכון
..	תעודה אקדמית
..	תכונות כוח עבודה
..	אחוז המשתתפים בכוח העבודה
..	שיעור תעסוקה
..	אחוז בלתי מועסקים
..	אחוז מועסקים מחוץ ליישוב המגורים
..	סך כל משקי הבית (אלפים)
..	ממוצע נפשות למשק בית
..	בעלות על דירה (אחוז מתוך משקי הבית)
..	בבעלות
..	בשכירות

שימושי קרקע 2013

אחוז	קמ"ר	
100.0	9.37	סך הכל שטח שיפוט
24.8	2.32	מגורים
0.6	0.06	חינוך והשכלה
-	-	בריאות ורווחה
-	-	שירותים ציבוריים
0.4	0.04	תרבות, פנאי, נופש וספורט
2.6	0.24	מסחר ומשרדים
0.7	0.07	תעשייה
1.9	0.18	תשתית ותחבורה
2.0	0.19	מבנים חקלאיים
0.1	0.01	גינון לנוי, פארק ציבורי
3.3	0.31	יער וחורש
23.4	2.19	מטעים
10.1	0.95	גידולי שדה
30.1	2.81	שטח פתוח אחר
9,052	(נפשות לקמ"ר)	צפיפות אוכלוסייה לשטח בנוי למגורים
21.0	(סך הכל (אלפים))	אוכלוסייה בסוף 2013 - סך הכל (אלפים)

2016

מורשעים בדיון

..	סך הכל
..	שיעור ל-1,000 בני 19 ומעלה
אחוז	סוגי עבירות
..	כלפי הסדר הציבורי
..	כלפי חיי אדם וגופו
..	מין
..	מוסר
..	רכוש
..	מרמה וכלכליות
..	רישוי
..	אחר

2016 אוכלוסייה במוסדות לינה

אחוז מאוכל'	סך הכל	
-	-	מוסדות לינה
-	-	דיירי מוסדות לינה
-	-	בתי אבות ודיוור מוגן
-	-	מוסדות חינוך
-	-	מוסדות דת
-	-	מוסדות אשפוז כולל הוסטלים
-	-	מוסדות אחרים

2017

כפר קאסם

נתוני ביצוע תקציב הרשות (אלפי ש"ח, אלא אם כן צוין אחרת)

הוצאות		הכנסות	
190,647	סך הכל תשלומים (תקציב רגיל ובלתי רגיל)	190,121	סך הכל תקבולים (תקציב רגיל ובלתי רגיל)
161,190	<u>תקציב רגיל - סך הכל</u>	162,190	<u>תקציב רגיל - סך הכל</u>
7,087	הוצאות לנפש		
	לפי פרקי תקציב		לפי פרקי תקציב
13,905	הנהלה וכלליות	73,561	מיסים ומענקים
24,982	שירותים מקומיים	1,423	שירותים מקומיים
103,166	שירותים ממלכתיים	84,770	שירותים ממלכתיים
80,976	מזה: חינוך	70,334	מזה: חינוך
14,849	רווחה	11,185	רווחה
6,057	תרבות	2,969	תרבות
525	מפעלים	186	מפעלים
525	מזה: רכישת מים	156	מזה: מפעל מים
18,612	תשלומים בלתי רגילים	2,250	תקבולים בלתי רגילים
	לפי סיווג כלכלי		לפי סיווג כלכלי
74,039	עלות עבודה - סך הכל	52,652	עצמיות - סך הכל
54,446	מזה: חינוך	218	מזה: חינוך
5,550	רווחה	86	רווחה
		35,761	ארנונה - סך הכל גבייה
44,425	הוצאות לפעולות		* למגורים
		11,927	סך הכל גבייה
2,487	פירעון מלוות	52,591	סך הכל חיובים נטו
		22.7 %	יחס גבייה לכלל החיובים
422	הוצאות מימון	9,650	גבייה השנה (קרן + ריבית)
		24,563	חיוב בשנת החשבון
	העברות והוצאות חד-פעמיות (כולל כיסוי גירעון מצטבר)	39.3 %	יחס גבייה השנה לחיוב השנה
3,228		9,767	פטורים, שחרורים והנחות
		2,277	גביית פיגורים (קרן + ריבית)
36,589	כלליות, השתתפויות והעברות	23,834	* לא למגורים - סך הכל גבייה
		16,587	עצמיות אחרות
		109,538	הכנסות מהממשלה - סך הכל
		70,116	מזה: משרד החינוך
		11,099	משרד הרווחה
		22,032	מענק כללי לאיזון
		-	מענק מיועד
		222	מענק מיוחד
		1,900	העברות והכנסות חד-פעמיות לכיסוי גירעון מצטבר
		-	מלווה לאיזון
29,457	<u>תקציב בלתי רגיל - סך הכל</u>	27,931	<u>תקציב בלתי רגיל - סך הכל</u>
22,969	מזה: עבודות פיתוח	857	מזה: השתתפות בעלי נכסים
1,900	העברת מלוות	7,873	השתתפות משרדי ממשלה
4,588	הוצאות אחרות	10,900	מלוות
		8,301	הכנסות אחרות
			עודף/גירעון בתקציב הרגיל השנה
	1,000		עודף/גירעון בתקציב הרגיל השנה ללא קבלת מלוות לאיזון
	1,000		עודף/גירעון בתקציב הרגיל מצטבר בסוף השנה
	-6,226		
	29,894		עומס מלוות בסוף השנה (כולל הפרשי הצמדה)

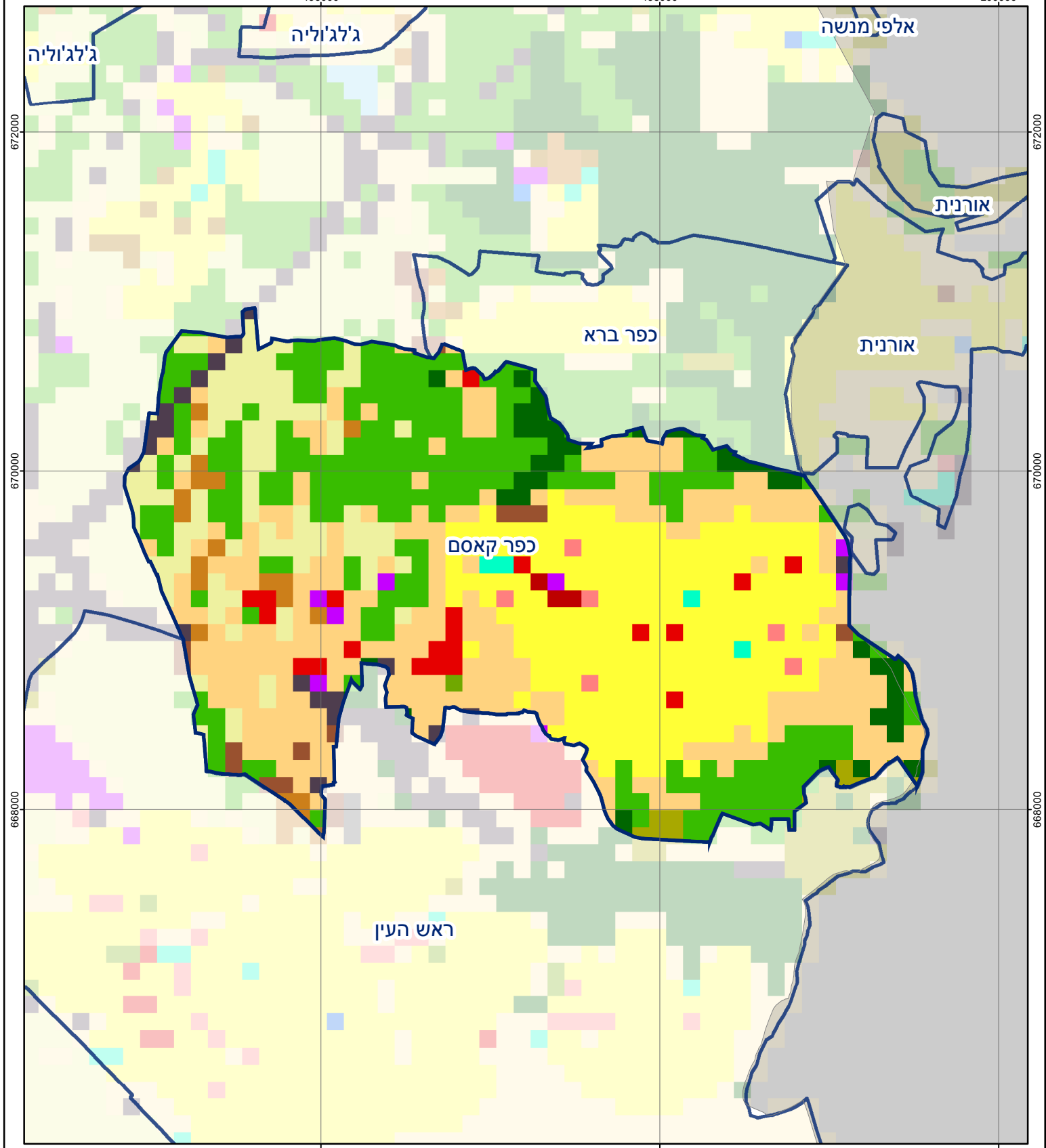
2017

כפר קאסם

חיובי ארנונה* לפי סוג נכס (2016 ו-2017)

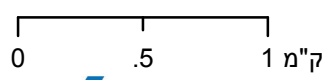
חיוב באלפי ש"ח		שטחים באלפי מ"ר		סוג הנכס
2017	2016	2017	2016	
54,883	52,027	6,466.4	6,393.4	סך הכל
28,833	28,450	751.0	753.0	מגורים
3,886	3,627	52.0	49.4	משרדים, שירותים ומסחר
163	155	3.3	3.2	תעשייה
1,435	1,528	28.9	30.9	מלאכה
886	718	1.1	0.9	בנקים וחברות ביטוח
-	-	-	-	בתי מלון
-	-	-	-	חניונים
1,531	1,477	116.3	113.9	קרקע תפוסה
-	-	-	-	קרקע תפוסה לעריכת אירועים
688	513	88.2	66.9	קרקע תפוסה במפעל עתיר שטח
173	171	4,236.8	4,272.7	אדמה חקלאית
55	47	13.3	17.9	מבנה חקלאי
-	-	-	-	אדמת בניין
-	-	-	-	מגורים שאינם בשימוש
-	-	-	-	מערכת סולרית הממוקמת על גג נכס
-	-	-	-	מערכת סולרית שאינה ממוקמת על גג נכס
-	-	-	-	קרקע תפוסה למערכת סולרית
17,233	15,341	1,175.5	1,084.6	יתר סוגי הנכסים

* חיובי ארנונה מתייחסים לנתוני חיוב ראשוני, שאינו כולל את השינויים בסכומי המס בשל הצמדה ואת הגידול הטבעי שחל במהלך השנה כתוצאה מתוספת נכסים.
מקור הנתונים: דו"ח כספי מבוקר, נספח א.



כפר קאסם

סוג רשות: עירייה
 634 סמל יישוב:



מפת התמצאות



שימושי קרקע:	
כרייה וחציבה	מסחר ומגורים במרכז עירוני
גופי מים	תחבורה
גינון לנוי פארק ציבורי	מסחר ומשרדים
יער וחורש	תעשייה
מטעים	מכלולי תשתית
גידולי שדה	שירות לציבור ללא אפיון
שיחים בתה ועשבוני	מגורים
קרקע וסלע	מבנים חקלאיים
חינוך והשכלה	בריאות ורווחה
שירותי דת	חירום והצלה
שירותי מנהל ציבורי	בתי עלמין
תרבות פנאי וספורט	מלונאות ואירוח כפרי