

2017

כרמיאל

כללי

אלפים	אחוזים	קבוצת אוכלוסייה ודת
45.9	100.0	סך הכל
	96.9	יהודים ואחרים
	81.7	יהודים

סמל: 1139 **מחוז:** הצפון
מעמד מוניציפלי: עירייה
שנת קבלת מעמד מוניציפלי: 1984
מספר חברי מועצה: 17
סמל ושם ועדת תכנון ובנייה: 208 כרמיאל
מרחק מגבול מחוז תל אביב (2015) (ק"מ): 111.6
מרחב ימי, רשויות הגובלות בחוף הימ: 0

דמוגרפיה

אחוז גידול האוכלוסייה (לעומת שנה קודמת)

לידות חי 641

פטירות 376

ריבוי טבעי - סך הכל 265

שיעור ל-1,000 תושבים 2016-2017: 5.8

פטירות תינוקות (ממוצע 2013-2017) 1.6

שיעור ל-1,000 לידות חי 2013-2017: (2.4)

הגירה בתוך הרשות 3,337

מאזן הגירה פנימית -366

מאזן הגירה - סך הכל 230

עולים בהשקעות ראשונה 541

גיל (אחוזים): 17-0: 24.0

44-18: 49.7

64-45: 15.2

+65: 11.1

אחוז עולי 1990+ מסך האוכלוסייה 35.3

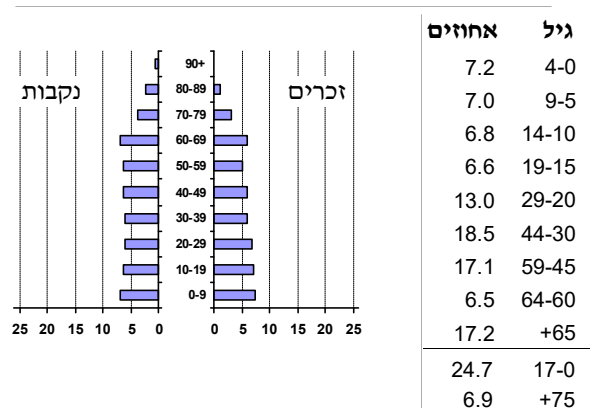
אוכלוסייה בסוף 2017 (אלפים) 45.9

זכרים 22.4

נקבות 23.5

יחס תלות (ל-1,000 תושבים בלתי תלויים) 813

התפלגות אוכלוסייה, לפי גיל ומין (אחוזים)



הגירה פנימית, לפי מין וגיל

גיל				מין		סך הכל	
+65	64-30	29-15	עד 14	נקבות	זכרים		
94	534	389	231	600	648	1,248	נכנסים
119	693	486	316	780	834	1,614	יוצאים

שכר ורווחה

מקבלי קצבאות בגין ילדים (סוף שנה)				מקבלי:	
מספר ילדים במשפחה				524	דמי אבטלה - סך הכל (ממוצע חודשי)
+5	4-3	2-1	סך הכל	228	מזה: גברים
189	1,432	4,507		4	הכשרה מקצועית
1,107	4,577	6,584	6,128	43	גיל ממוצע (לא כולל חיילים)
משפחות ילדים				127	דמי אבטלה ממוצעים ליום (ש"ח)
נתוני 2016				8,240	קצבאות זקנה ושאימים (סוף שנה)
שכר חודשי ממוצע של שכיר במשך השנה				37.5	מזה: אחוז מקבלי השלמת הכנסה
% שינוי ריאלי לעומת שנה קודמת		ש"ח	סך הכל	1,534	גמלת הבטחה הכנסה (נפשות, במשך השנה)
1.5	8,426	10,304		1,192	גמלאות (סוף שנה): סיעוד
1.1	10,304	6,590		1,645	נכות כללית
2.9	6,590		215	ניידות	
מספר השכירים				224	נכות מעבודה ותלויים
23,215				מבוטחים בקופות חולים	
37.5 אחוז השכירים המשתכרים עד שכר מינימום				53.9	באחוזים: כללית
מדד אי-השוויון - שכירים (מדד גיני, 0 שוויון מלא) 0.4087				32.5	מכבי
מספר העצמאים 1,273				6.9	מאוחדת
הכנסה חודשית ממוצעת של עצמאי במשך השנה (ש"ח) 8,507				6.7	לאומית
6.8 אחוז שינוי ריאלי לעומת שנה קודמת					
אחוז העצמאים המשתכרים עד מחצית השכר הממוצע 47.5					

2017

כרמיאל

מים

תקבולים (אלפי מ"ק) פחת (אלפי מ"ק) אחוז הפחת מסך כל תקבולי המים צריכה, לפי ייעוד		
4,545		
435		
9.6		
אחוז מסך הכל	אלפי מ"ק	
100.0	4,109	סך הכל
99.7	4,097	ביתית (וכל צריכה אחרת)
0.3	13	חקלאית
צריכה ביתית (וכל צריכה אחרת), לפי ייעוד		
מ"ק לנפש	אחוז	אלפי מ"ק
89.2	100.0	4,097
49.4	55.4	2,268
3.4	3.8	157
14.4	16.1	660
12.1	13.6	557
1.6	1.8	72

תחבורה

16,278	כלי רכב מנועיים - סך הכל
14,180	מזה: כלי רכב פרטיים
6.7	גיל ממוצע של כלי רכב פרטי (שנים)
84	תאונות דרכים עם נפגעים (ת"ד) - סך הכל
3	קטלניות
10	קשות
71	קלות
1.8	שיעור ל-1,000 תושבים
5.3	שיעור ל-1,000 כלי רכב

פסולת

פסולת מוצקה ביתית, מסחרית וגזם	
1.5	(ק"ג לנפש ליום)
11.6	אחוז מחזור

בנייה ודיור

גמר בנייה	התחלת בנייה	
23.5	7.5	שטח - סך הכל (אלפי מ"ר)
12.6	7.0	מזה: למגורים (אלפי מ"ר)
65	35	מספר דירות
16,273		מספר דירות למגורים לפי מרשם מבנים ודירות

שטח וצפיפות

22.03	שטח (קמ"ר)
2,084.5	צפיפות לקמ"ר

חינוך

ילדים בגנים של משרד החינוך תשע"ז 2016/17				
סך הכל	גיל 3	גיל 4	גיל 5	גיל 6
2,038	629	668	612	129
תשע"ז 2016/17	בתי ספר	כיתות	תלמידים	ממוצע תלמידים לכיתה
סך הכל	21	320	7,405	23
יסודי (כולל מיוחד)	11	159	3,882	24
על-יסודי	15	161	3,523	22
חטיבת ביניים	4	65	1,585	24
תיכון	11	96	1,938	20
זכאים לתעודת בגרות מבין תלמידי כיתות יב (אחוזים):				
סך הכל	78.5			
עמדו בדרישות הסף של האוניברסיטאות	63.0			

השכלה גבוהה

2018	אחוז
20.0	בעלי תארים מישראל מכלל בני 35-55
41.1	מסיימי יב שהחלו לימודים גבוהים בתוך 8 שנים מסיום התיכון
12.8	סטודנטים מכלל בני 20-25
3.3	סטודנטים מכלל האוכלוסייה

בריאות

5.23	2017-2013	שיעור פטירות מתוקנן ל-1,000 תושבים
..		תוחלת חיים - סך הכל
2.27	2017-2013	שיעור פריון כולל ל-1,000 תושבים
3,982.0	2016-2014	מספר מקרי סוכרת ממוצע לשנה
61.2	2016-2014	שיעור מקרי סוכרת מתוקנן ל-1,000 תושבים
		בעלי עודף משקל/השמנת יתר (אחוזים)
18.7	2017/18	כיתה א
28.5	2017/18	כיתה ז
114.8	2015-2011	מספר מקרי סרטן ממוצע לשנה, גברים
423.83	2015-2011	שיעור מקרי סרטן מכל הסוגים מתוקנן ל-100,000 תושבים, גברים
124.6	2015-2011	מספר מקרי סרטן ממוצע לשנה, נשים
378.64	2015-2011	שיעור מקרי סרטן מכל הסוגים מתוקנן ל-100,000 תושבים, נשים

תשתיות ושירותים עירוניים

גמר	התחלה	
47.4	54.6	סלילת כבישים חדשים, הרחבה ושיקום של כבישים
309.9	353.1	אורך (ק"מ)
2.8	0.5	שטח (אלפי מ"ר)
3.2	3.2	הנחת צינורות: מים (ק"מ)
-	-	ביוב (ק"מ)
-	-	תיעול (ק"מ)

כרמיאל

2017

מדד חברתי-כלכלי 2015

אשכול: (מ-1 עד 10, 1 הנמוך ביותר)	6
ערך מדד:	0.268
דירוג: (מ-1 עד 255, 1 הנמוך ביותר)	153

מדד פריפריאליות 2015

אשכול: (מ-1 עד 10, 1 הפריפריאלי ביותר)	4
ערך מדד:	-0.273
דירוג: (מ-1 עד 255, 1 הפריפריאלי ביותר)	92
דירוג לפי מרכיבי המדד:	
מדד נגישות פוטנציאלית:	117
(מ-1 עד 255, 1 הנגישות הנמוכה ביותר)	
קרבה לגבול מחוז תל אביב:	50
(מ-1 עד 255, 1 המרוחק ביותר)	

מדד קומפקטיות 2006

אשכול: (מ-1 עד 10, 1 הקומפקטי ביותר)	7
דירוג: (מ-1 עד 197, 1 הקומפקטי ביותר)	143
ציון תקן:	0.643

אפיון טופוגרפי 2006

מדד טופוגרפיה: ממוצע ציוני תקן של (א) ו-(ב)			(ב) שיפוע ממוצע, במעלות			(א) סטיית התקן של הגבהים מעל פני הים			גובה מעל פני הים, במטרים			
אשכול (2)	דירוג (1)	ערך	דירוג (1)	ציון תקן	ערך	דירוג (1)	ציון תקן	ערך	ממוצע הגבהים	טווח הגבהים	מקסימלי	מינימלי
6	121	0.22	116	0.26	6.0	141	0.18	33.7	253	268	442	174

(1) מ-1 עד 1,197, 1 השטוח ביותר.

(2) מ-1 עד 10, 1 השטוח ביותר.

סקר כוח אדם

..	סך הכל בני 15 ומעלה (אלפים)
..	התעודה הגבוהה ביותר (אחוזים)
..	ללא תעודה, תעודת סיום בי"ס יסודי או חט"ב
..	תעודת סיום בי"ס תיכון
..	תעודת בגרות
..	תעודת סיום מוסד על תיכון
..	תעודה אקדמית
..	תכונות כוח עבודה
..	אחוז המשתתפים בכוח העבודה
..	שיעור תעסוקה
..	אחוז בלתי מועסקים
..	אחוז מועסקים מחוץ ליישוב המגורים
..	סך כל משקי הבית (אלפים)
..	ממוצע נפשות למשק בית
..	בעלות על דירה (אחוז מתוך משקי הבית)
..	בבעלות
..	בשכירות

שימושי קרקע 2013

אחוז	קמ"ר	
100.0	21.93	סך הכל שטח שיפוט
18.5	4.06	מגורים
1.7	0.38	חינוך והשכלה
0.1	0.02	בריאות ורווחה
0.4	0.09	שירותים ציבוריים
0.8	0.17	תרבות, פנאי, נופש וספורט
2.3	0.51	מסחר ומשרדים
4.0	0.88	תעשייה
1.3	0.29	תשתית ותחבורה
-	-	מבנים חקלאיים
2.7	0.59	גינון לנוי, פארק ציבורי
25.5	5.60	יער וחורש
2.7	0.59	מטעים
3.0	0.65	גידולי שדה
37.0	8.10	שטח פתוח אחר
11,010	(נפשות לקמ"ר)	צפיפות אוכלוסייה לשטח בנוי למגורים
44.7	(סך הכל (אלפים))	אוכלוסייה בסוף 2013 - סך הכל (אלפים)

מורשעים בדין

2016	..	סך הכל
..	..	שיעור ל-1,000 בני 19 ומעלה
אחוז		סוגי עבירות
..	..	כלפי הסדר הציבורי
..	..	כלפי חיי אדם וגופו
..	..	מין
..	..	מוסר
..	..	רכוש
..	..	מרמה וכלכליות
..	..	רישוי
..	..	אחר

אוכלוסייה במוסדות לינה

אחוז מאוכל'	סך הכל	
	10	מוסדות לינה
	842	דיירי מוסדות לינה
0.18		בתי אבות ודיור מוגן
0.78		מוסדות חינוך
0.58		מוסדות דת
0.16		מוסדות אשפוז כולל הוסטלים
0.08		מוסדות אחרים

2017

כרמיאל

נתוני ביצוע תקציב הרשות (אלפי ש"ח, אלא אם כן צוין אחרת)

הוצאות		הכנסות	
349,797	סך הכל תשלומים (תקציב רגיל ובלתי רגיל)	348,204	סך הכל תקבולים (תקציב רגיל ובלתי רגיל)
300,932	<u>תקציב רגיל - סך הכל</u>	300,978	<u>תקציב רגיל - סך הכל</u>
6,553	הוצאות לנפש		
	לפי פרקי תקציב		לפי פרקי תקציב
42,193	הנהלה וכלליות	188,416	מיסים ומענקים
57,957	שירותים מקומיים	11,758	שירותים מקומיים
148,455	שירותים ממלכתיים	88,786	שירותים ממלכתיים
80,526	מזה: חינוך	49,186	מזה: חינוך
46,750	רווחה	34,952	רווחה
16,882	תרבות	4,648	תרבות
7,835	מפעלים	5,640	מפעלים
-	מזה: רכישת מים	-43	מזה: מפעל מים
44,492	תשלומים בלתי רגילים	6,378	תקבולים בלתי רגילים
	לפי סיווג כלכלי		לפי סיווג כלכלי
142,792	עלות עבודה - סך הכל	210,636	עצמיות - סך הכל
53,629	מזה: חינוך	6,351	מזה: חינוך
11,269	רווחה	1,361	רווחה
		152,709	ארנונה - סך הכל גבייה
51,183	הוצאות לפעולות		* למגורים
		58,926	סך הכל גבייה
11,648	פירעון מלוות	60,505	סך הכל חיובים נטו
		97.4 %	יחס גבייה לכלל החיובים
1,381	הוצאות מימון	55,731	גבייה השנה (קרן + ריבית)
		77,124	חיוב בשנת החשבון
	העברות והוצאות חד-פעמיות (כולל כיסוי גירעון מצטבר)	72.3 %	יחס גבייה השנה לחיוב השנה
804		19,246	פטורים, שחרורים והנחות
		3,195	גביית פיגורים (קרן + ריבית)
93,124	כלליות, השתתפויות והעברות	93,783	* לא למגורים - סך הכל גבייה
		50,215	עצמיות אחרות
		90,342	הכנסות מהממשלה - סך הכל
		42,835	מזה: משרד החינוך
		33,591	משרד הרווחה
		7,375	מענק כללי לאיזון
		-	מענק מיועד
		4,361	מענק מיוחד
		-	העברות והכנסות חד-פעמיות לכיסוי גירעון מצטבר
		-	מלווה לאיזון
48,865	<u>תקציב בלתי רגיל - סך הכל</u>	47,226	<u>תקציב בלתי רגיל - סך הכל</u>
27,902	מזה: עבודות פיתוח	106	מזה: השתתפות בעלי נכסים
-	העברת מלוות	20,785	השתתפות משרדי ממשלה
20,963	הוצאות אחרות	14,850	מלוות
		11,485	הכנסות אחרות
			עודף/גירעון בתקציב הרגיל השנה
		46	עודף/גירעון בתקציב הרגיל השנה ללא קבלת מלוות לאיזון
		46	עודף/גירעון בתקציב הרגיל השנה ללא קבלת מלוות לאיזון
		1,505	עודף/גירעון בתקציב הרגיל השנה
		70,659	עומס מלוות בסוף השנה (כולל הפרשי הצמדה)

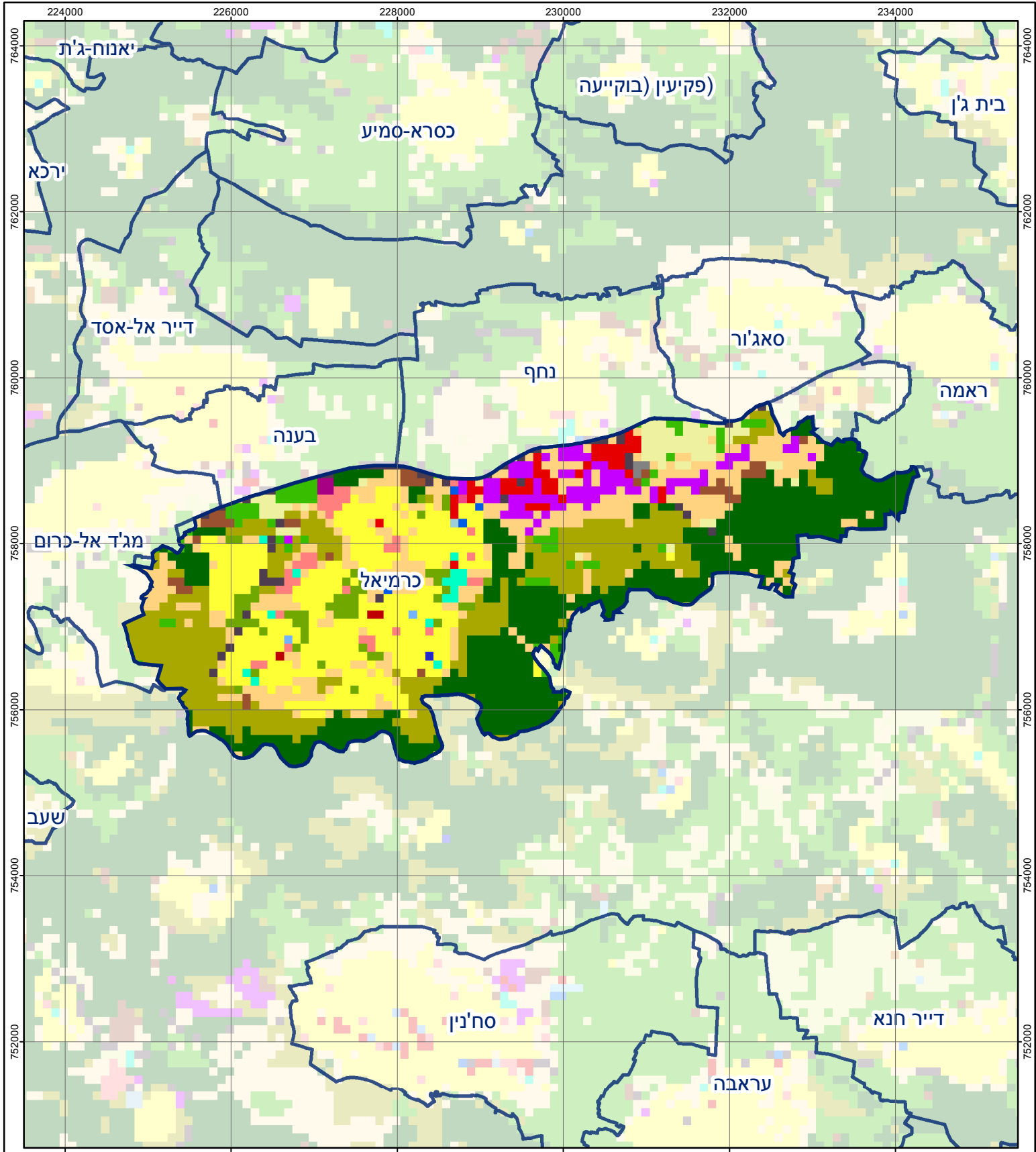
2017

כרמיאל

חיובי ארנונה* לפי סוג נכס (2016 ו-2017)

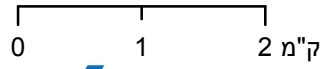
חיוב באלפי ש"ח		שטחים באלפי מ"ר		סוג הנכס
2017	2016	2017	2016	
176,960	171,220	3,412.1	3,349.3	סך הכל
75,352	72,395	1,753.5	1,714.7	מגורים
46,329	45,458	254.0	250.7	משרדים, שירותים ומסחר
24,106	23,261	497.7	488.7	תעשייה
-	-	-	-	מלאכה
6,186	6,074	4.7	4.7	בנקים וחברות ביטוח
1,070	1,047	12.2	15.1	בתי מלון
194	190	3.0	2.9	חניונים
17,766	17,048	729.0	711.8	קרקע תפוסה
-	-	-	-	קרקע תפוסה לעריכת אירועים
-	-	-	-	קרקע תפוסה במפעל עתיר שטח
41	41	121.7	125.2	אדמה חקלאית
-	-	-	-	מבנה חקלאי
-	-	-	-	אדמת בניין
-	-	-	-	מגורים שאינם בשימוש
-	-	-	-	מערכת סולרית הממוקמת על גג נכס
-	-	-	-	מערכת סולרית שאינה ממוקמת על גג נכס
-	-	-	-	קרקע תפוסה למערכת סולרית
5,916	5,706	36.3	35.5	יתר סוגי הנכסים

* חיובי ארנונה מתייחסים לנתוני חיוב ראשוני, שאינו כולל את השינויים בסכומי המס בשל הצמדה ואת הגידול הטבעי שחל במהלך השנה כתוצאה מתוספת נכסים.
מקור הנתונים: דו"ח כספי מבוקר, נספח א.



כרמיאל

סוג רשות: עירייה
 סמל יישוב: 1139



מפת התמצאות



שימושי קרקע:		
כרייה וחציבה	מסחר ומגורים במרכז עירוני	חינוך והשכלה
גופי מים	תחבורה	בריאות ורווחה
גינות לנוי פארק ציבורי	מסחר ומשרדים	שירותי דת
יער וחורש	תעשייה	חירום והצלה
מטעים	מכלולי תשתית	שירותי מנהל ציבורי
גידולי שדה	שירות לציבור ללא אפיון	בתי עלמין
שיחים בתה ועשבוני	מגורים	תרבות פנאי וספורט
קרקע וסלע	מבנים חקלאיים	מלונאות ואירוח כפרי