

מודיעין-מכבים-רעות* 2017

כללי

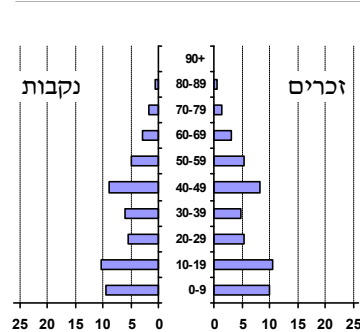
אחוזים	אלפים	קבוצת אוכלוסייה ודת
100.0	91.3	סך הכל
100.0		יהודים ואחרים
98.0		יהודים
אחוז גידול האוכלוסייה (לעומת שנה קודמת) 1.5		
1,224		לידות חי
191		פטירות
1,033		ריבוי טבעי - סך הכל
11.4	2017-2016	שיעור ל-1,000 תושבים
2.2	(2017-2013)	פטירות תינוקות (ממוצע)
(1.6)	2017-2013	שיעור ל-1,000 לידות חי
4,581		הגירה בתוך הרשות
40		מאזן הגירה פנימית
342		מאזן הגירה - סך הכל
299		עולים בהשקעות ראשונה
48.2	17-0	גיל (אחוזים):
30.8	44-18	
10.7	64-45	
10.4	+65	
10.7		אחוז עולי 1990+ מסך האוכלוסייה

סמל: 1200 מחוז: המרכז
 מעמד מוניציפלי: עירייה
 שנת קבלת מעמד מוניציפלי: 2001
 מספר חברי מועצה: 19
 סמל ושם ועדת תכנון ובנייה: 420 מודיעין-מכבים-רעות
 מרחק מגבול מחוז תל אביב (2015) (ק"מ): 24.8
 מרחב ימי, רשויות הגובלות בחוף הימי: 0

דמוגרפיה

אוכלוסייה בסוף 2017 (אלפים) 91.3
 זכרים 45.4
 נקבות 45.9
 יחס תלות (ל-1,000 תושבים בלתי תלויים) 899

התפלגות אוכלוסייה, לפי גיל ומין (אחוזים)



הגירה פנימית, לפי מין וגיל

גיל				מין		סך הכל	
+65	64-30	29-15	עד 14	נקבות	זכרים		
215	1,179	460	759	1,266	1,347	2,613	נכנסים
110	1,052	762	649	1,302	1,271	2,573	יוצאים

שכר ורווחה

מקבלי קצבאות בגין ילדים (סוף שנה)				מקבלי:	
מספר ילדים במשפחה				645	דמי אבטלה - סך הכל (ממוצע חודשי)
+5	4-3	2-1	סך הכל	276	מוזה: גברים
				..	הכשרה מקצועית
366	5,261	6,859	12,486	41	גיל ממוצע (לא כולל חיילים)
1,967	17,087	10,924	29,978	176	דמי אבטלה ממוצעים ליום (ש"ח)
נתוני 2016				5,844	קצבאות זקנה ושאימים (סוף שנה)
שכר חודשי ממוצע של שכיר במשך השנה				7.4	מוזה: אחוז מקבלי השלמת הכנסה
% שינוי ריאלי לעומת שנה קודמת		ש"ח		158	גמלת הבטחה הכנסה (נפשות, במשך השנה)
-2.8	13,746	סך הכל		558	גמלאות (סוף שנה): סיעוד
-5.1	17,281	גברים		1,009	נכות כללית
2.2	10,396	נשים		176	ניידות
40,318		מספר השכירים		189	נכות מעבודה ותלויים
26.6		אחוז השכירים המשתכרים עד שכר מינימום		מבוטחים בקופות חולים	
0.4346		מדד אי-השוויון - שכירים (מדד גיני, 0 שוויון מלא)		35.8	באחוזים: כללית
3,399		מספר העצמאים		44.2	מכבי
12,748		הכנסה חודשית ממוצעת של עצמאי במשך השנה (ש"ח)		15.9	מאוחדת
6.5		אחוז שינוי ריאלי לעומת שנה קודמת		4.0	לאומית
31.9		אחוז העצמאים המשתכרים עד מחצית השכר הממוצע			

מודיעין-מכבים-רעות* 2017

מים			חינוך						
תקבולים (אלפי מ"ק) 7,655 פחת (אלפי מ"ק) 498 אחוז הפחת מסך כל תקבולי המים 6.5 צריכה, לפי ייעוד			ילדים בגנים של משרד החינוך תשע"ז 2016/17						
			גיל 6	גיל 5	גיל 4	גיל 3	סך הכל		
			262	1,803	1,803	1,580	5,448		
			תשע"ז 2016/17		בתי ספר	כיתות	תלמידים ממוצע		
			28	22,932	827	41	סך הכל		
			27	12,072	446	28	יסודי (כולל מיוחד)		
			29	10,860	381	26	על-יסודי		
			30	5,630	186	11	חטיבת ביניים		
			27	5,230	195	15	תיכון		
			זכאים לתעודת בגרות מבין תלמידי כיתות יב (אחוזים):						
			סך הכל						
			89.6						
			86.0						
			עמדו בדרישות הסף של האוניברסיטאות						
			השכלה גבוהה 2018						
			אחוז						
			52.3						
			בעלי תארים מישראל מכלל בני 35-55						
			64.2						
			מסיימי יב שהחלו לימודים גבוהים בתוך 8 שנים מסיום התיכון						
			15.5						
			סטודנטים מכלל בני 20-25						
			3.8						
			סטודנטים מכלל האוכלוסייה						
			בריאות						
			שיעור פטירות מתוקנן ל-1,000 תושבים 2013-2017						
			3.16						
			תוחלת חיים - סך הכל						
			85.9						
			שיעור פריון כולל ל-1,000 תושבים 2013-2017						
			2.44						
			מספר מקרי סוכרת ממוצע לשנה 2014-2016						
			2,878.7						
			שיעור מקרי סוכרת מתוקנן ל-1,000 תושבים 2014-2016						
			45.6						
			בעלי עודף משקל/השמנת יתר (אחוזים)						
			15.6						
			כיתה א						
			26.1						
			כיתה ז						
			90.6						
			מספר מקרי סרטן ממוצע לשנה, גברים 2011-2015						
			325.42						
			שיעור מקרי סרטן מכל הסוגים מתוקנן ל-100,000 תושבים, גברים 2011-2015						
			102.0						
			מספר מקרי סרטן ממוצע לשנה, נשים 2011-2015						
			308.28						
			שיעור מקרי סרטן מכל הסוגים מתוקנן ל-100,000 תושבים, נשים 2011-2015						
			308.28						
			תשתיות ושירותים עירוניים						
			גמר		התחלה				
			-		-				
			-		-				
			6.5		6.5				
			-		0.7				
			0.6		0.6				
			סלילת כבישים חדשים, הרחבה ושיקום של כבישים						
			אורך (ק"מ)						
			שטח (אלפי מ"ר)						
			הנחת צינורות: מים (ק"מ)						
			ביוב (ק"מ)						
			תיעול (ק"מ)						
			מים						
			תקבולים (אלפי מ"ק)						
			פחת (אלפי מ"ק)						
			אחוז הפחת מסך כל תקבולי המים						
			צריכה, לפי ייעוד						
			סך הכל						
			ביתית (וכל צריכה אחרת)						
			חקלאית						
			צריכה ביתית (וכל צריכה אחרת), לפי ייעוד						
			אלפי מ"ק		אחוז			מ"ק לנפש	
			7,156		100.0			78.4	
			5,029		70.3			55.1	
			432		6.0			4.7	
			1,069		14.9			11.7	
			453		6.3			5.0	
			148		2.1			1.6	
			מזה: למגורים						
			למוסדות הרשות						
			לגינן ציבורי						
			למסחר ומלאכה						
			לבנייה						
			תחבורה						
			כלי רכב מנועיים - סך הכל						
			32,859						
			מזה: כלי רכב פרטיים						
			30,294						
			גיל ממוצע של כלי רכב פרטי (שנים)						
			5.8						
			תאונות דרכים עם נפגעים (ת"ד) - סך הכל						
			38						
			קטלניות						
			0						
			קשות						
			2						
			קלות						
			36						
			שיעור ל-1,000 תושבים						
			0.4						
			שיעור ל-1,000 כלי רכב						
			1.2						
			פסולת						
			פסולת מוצקה ביתית, מסחרית וגזם						
			(ק"ג לנפש ליום)						
			1.3						
			אחוז מחזור						
			26.5						
			בנייה ודיור						
			גמר בנייה		התחלת בנייה				
			309.9		328.3			שטח - סך הכל (אלפי מ"ר)	
			231.0		262.5			מזה: למגורים (אלפי מ"ר)	
			376		969			מספר דירות	
			מספר דירות למגורים לפי מרשם מבנים ודירות						
			23,933						
			שטח וצפיפות						
			שטח (קמ"ר)						
			48.33						
			צפיפות לקמ"ר						
			1,889.8						

מודיעין-מכבים-רעות* 2017

מדד פריפריאליות 2015

7	אשכול: (מ-1 עד 10, 1 הפריפריאלי ביותר)
1.134	ערך מדד:
209	דירוג: (מ-1 עד 255, 1 הפריפריאלי ביותר)
דירוג לפי מרכיבי המדד:	
210	מדד נגישות פוטנציאלית: (מ-1 עד 255, 1 הנגישות הנמוכה ביותר)
194	קרבה לגבול מחוז תל אביב: (מ-1 עד 255, 1 המרוחק ביותר)

מדד חברתי-כלכלי 2015

8	אשכול: (מ-1 עד 10, 1 הנמוך ביותר)
1.336	ערך מדד:
231	דירוג: (מ-1 עד 255, 1 הנמוך ביותר)

מדד קומפקטיות 2006

7	אשכול: (מ-1 עד 10, 1 הקומפקטי ביותר)
161	דירוג: (מ-1 עד 197, 1 הקומפקטי ביותר)
0.983	ציון תקן:

אפיון טופוגרפי 2006

מדד טופוגרפיה: ממוצע ציוני תקן של (א) ו-(ב)			(ב) שיפוע ממוצע, במעלות			(א) סטיית התקן של הגבהים מעל פני הים			גובה מעל פני הים, במטרים			
(2) אשכול	(1) דירוג	ערך	(1) דירוג	ציון תקן	ערך	(1) דירוג	ציון תקן	ערך	ממוצע הגבהים	טווח הגבהים	מקסימלי	מינימלי
5	111	0.02	104	-0.03	5.0	134	0.08	31.0	253	152	297	144

(1) מ-1 עד 1,197 השטוח ביותר.

(2) מ-1 עד 10, 1 השטוח ביותר.

סקר כוח אדם

69.4	סך הכל בני 15 ומעלה (אלפים) התעודה הגבוהה ביותר (אחוזים)
11.2	ללא תעודה, תעודת סיום בי"ס יסודי או חט"ב
6.3	תעודת סיום בי"ס תיכון
20.6	תעודת בגרות
10.6	תעודת סים מוסד על תיכון
49.7	תעודה אקדמית
תכונות כוח עבודה	
78.4	אחוז המשתתפים בכוח העבודה
76.7	שיעור תעסוקה
2.1	אחוז בלתי מועסקים
73.4	אחוז מועסקים מחוץ ליישוב המגורים
27.0	סך כל משקי הבית (אלפים)
3.8	ממוצע נפשות למשק בית
בעלות על דירה (אחוז מתוך משקי הבית)	
80.3	בבעלות
17.6	בשכירות

שימושי קרקע 2013

אחוז	קמ"ר	
100.0	48.33	סך הכל שטח שיפוט
13.7	6.62	מגורים
0.9	0.44	חינוך והשכלה
-	-	בריאות ורווחה
0.2	0.09	שירותים ציבוריים
0.3	0.15	תרבות, פנאי, נופש וספורט
0.5	0.26	משחר ומשרדים
0.3	0.13	תעשייה
0.8	0.39	תשתית ותחבורה
-	-	מבנים חקלאיים
0.9	0.43	גינון לנוי, פארק ציבורי
22.0	10.65	יער וחורש
2.1	1.03	מטעים
5.4	2.59	גידולי שדה
52.9	25.55	שטח פתוח אחר
צפיפות אוכלוסייה		
12,900	(נפשות לקמ"ר)	לשטח בנוי למגורים
85.4	(סך הכל (אלפים))	אוכלוסייה בסוף 2013 - סך הכל (אלפים)

מורשעים בדין

70	סך הכל
1.3	שיעור ל-1,000 בני 19 ומעלה
סוגי עבירות	
22.9	כלפי הסדר הציבורי
14.3	כלפי חיי אדם וגופו
..	מין
17.1	מוסר
7.1	רכוש
7.1	מרמה וכלכליות
30.0	רישוי
-	אחר

אוכלוסייה במוסדות לינה 2016

אחוז מאוכל'	סך הכל	
	1	מוסדות לינה
	21	דיירי מוסדות לינה
-	-	בתי אבות ודיור מוגן
-	-	מוסדות חינוך
0.02	-	מוסדות דת
-	-	מוסדות אשפוז כולל הוסטלים
-	-	מוסדות אחרים

מודיעין-מכבים-רעות* 2017

נתוני ביצוע תקציב הרשות (אלפי ש"ח, אלא אם כן צוין אחרת)

הוצאות	הכנסות
847,349	920,052
575,210	575,756
6,298	6,298
46,777	46,777
132,459	132,459
362,810	362,810
307,689	307,689
32,385	32,385
15,051	15,051
-	-
-	-
33,164	33,164
266,556	266,556
192,277	192,277
7,690	7,690
173,818	173,818
8,454	8,454
1,413	1,413
2,623	2,623
122,346	122,346
272,139	344,296
262,803	262,803
-	-
9,336	9,336
546	546
546	546
-7,318	-7,318
58,599	58,599

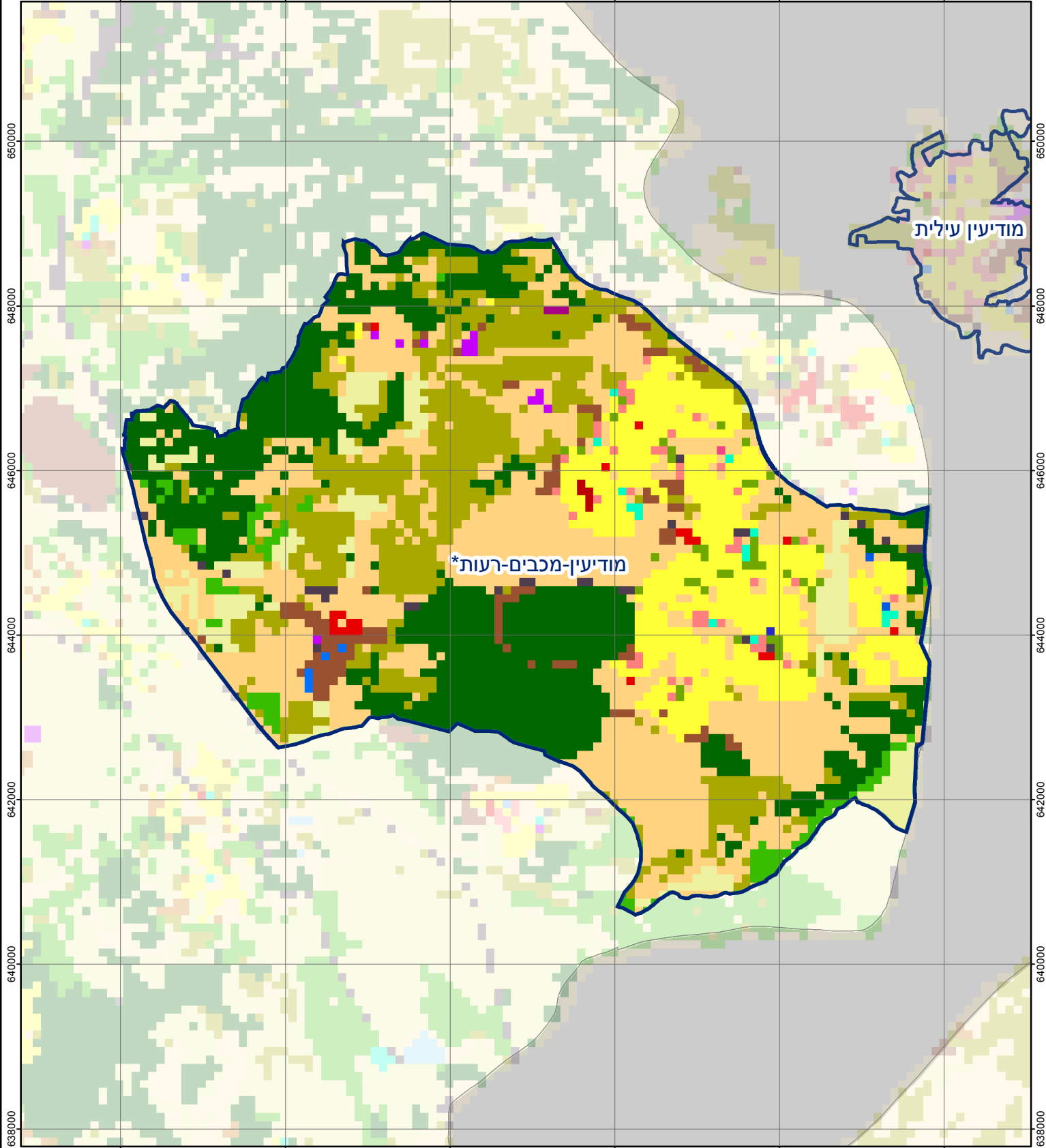
מודיעין-מכבים-רעות* 2017

חיובי ארנונה* לפי סוג נכס (2016 ו-2017)

חיוב באלפי ש"ח		שטחים באלפי מ"ר		סוג הנכס
2017	2016	2017	2016	
255,531	240,324	5,435.3	5,233.6	סך הכל
163,104	157,251	3,843.6	3,762.0	מגורים
68,831	61,657	500.7	447.8	משרדים, שירותים ומסחר
1,915	1,893	22.4	23.2	תעשייה
2,880	2,772	23.4	23.1	מלאכה
4,145	4,110	3.0	3.1	בנקים וחברות ביטוח
252	208	3.6	3.1	בתי מלון
3,933	3,522	222.3	197.6	חניונים
8,836	7,324	247.1	205.6	קרקע תפוסה
-	-	-	-	קרקע תפוסה לעריכת אירועים
-	-	-	-	קרקע תפוסה במפעל עתיר שטח
28	28	506.7	506.7	אדמה חקלאית
-	-	-	-	מבנה חקלאי
-	-	-	-	אדמת בניין
-	-	-	-	מגורים שאינם בשימוש
-	-	-	-	מערכת סולרית הממוקמת על גג נכס
-	-	-	-	מערכת סולרית שאינה ממוקמת על גג נכס
-	-	-	-	קרקע תפוסה למערכת סולרית
1,607	1,559	62.4	61.5	יתר סוגי הנכסים

* חיובי ארנונה מתייחסים לנתוני חיוב ראשוני, שאינו כולל את השינויים בסכומי המס בשל הצמדה ואת הגידול הטבעי שחל במהלך השנה כתוצאה מתוספת נכסים.
מקור הנתונים: דו"ח כספי מבוקר, נספח א.

194000 196000 198000 200000 202000 204000

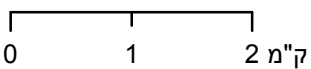


194000 196000 198000 200000 202000 204000

מודיעין-מכבים-רעות*

סוג רשות: עירייה

סמל יישוב: 1200



מפת התמצאות



שימושי קרקע:	
כרייה וחציבה	מסחר ומגורים במרכז עירוני
גופי מים	תחבורה
גינות לנוי פארק ציבורי	מסחר ומשרדים
יער וחורש	תעשייה
מטעים	מכלולי תשתית
גידולי שדה	שירות לציבור ללא אפיון
שיחים בתה ועשבוני	מגורים
קרקע וסלע	מבנים חקלאיים
חינוך והשכלה	בריאות ורווחה
שירותי דת	חירום והצלה
שירותי מנהל ציבורי	בתי עלמין
תרבות פנאי וספורט	מלונאות ואירוח כפרי