

2017

נהרייה

כללי

אחוזים	אלפים	קבוצת אוכלוסייה ודת
100.0	56.1	סך הכל
97.5		יהודים ואחרים
87.3		יהודים

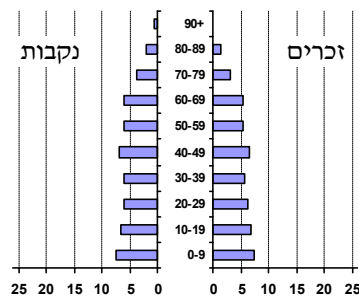
סמל: 9100 מחוז: העמק
 מעמד מוניציפלי: עירייה
 שנת קבלת מעמד מוניציפלי: 1961
 מספר חברי מועצה: 17
 סמל ושם ועדת תכנון ובנייה: 210 נהרייה
 מרחק מגבול מחוז תל אביב (2015) (ק"מ): 106.1
 מרחב ימי, רשויות הגובלות בחוף הימי: 1

דמוגרפיה

אחוז גידול האוכלוסייה (לעומת שנה קודמת) 2.1
 לידות חי 864
 פטירות 473
 ריבוי טבעי - סך הכל 391
 שיעור ל-1,000 תושבים 2016-2017 7.0
 פטירות תינוקות (ממוצע 2013-2017) 2.2
 שיעור ל-1,000 לידות חי 2013-2017 (2.5)
 הגירה בתוך הרשות 3,870
 מאזן הגירה פנימית -115
 מאזן הגירה - סך הכל 722
 עולים בהשקעות ראשונה 822
 גיל (אחוזים): 17-0 28.7
 44-18 41.1
 64-45 21.0
 +65 9.1
 אחוז עולי 1990+ מסך האוכלוסייה 21.3

אוכלוסייה בסוף 2017 (אלפים) 56.1
 זכרים 27.2
 נקבות 28.9
 יחס תלות (ל-1,000 תושבים בלתי תלויים) 828

התפלגות אוכלוסייה, לפי גיל ומין (אחוזים)



הגירה פנימית, לפי מין וגיל

גיל	מין				סך הכל	נכנסים	יוצאים
	נקבות	זכרים	עד 14	29-15			
+65	927	909	362	445	1,836		
64-30	948	1,003	510	414	1,951		
29-15							
עד 14							

שכר ורווחה

מקבלי קצבאות בגין ילדים (סוף שנה)

מספר ילדים במשפחה	סך הכל		
	2-1	4-3	+5
משפחות	5,483	2,147	155
ילדים	8,297	6,842	889

נתוני 2016

שכר חודשי ממוצע של שכיר במשך השנה

% שינוי ריאלי לעומת שנה קודמת	ש"ח	סך הכל
0.9	9,208	הכל
0.1	11,364	גברים
3.2	7,064	נשים

מספר השכירים 27,332
 אחוז השכירים המשתכרים עד שכר מינימום 35.7
 מדד אי-השוויון - שכירים (מדד גיני, 0 שוויון מלא) 0.4123
 מספר העצמאים 1,739
 הכנסה חודשית ממוצעת של עצמאי במשך השנה (ש"ח) 10,251
 אחוז שינוי ריאלי לעומת שנה קודמת 1.5
 אחוז העצמאים המשתכרים עד מחצית השכר הממוצע 41.2

מקבלי:

דמי אבטלה - סך הכל (ממוצע חודשי) 579
 מזה: גברים 258
 הכשרה מקצועית ..
 גיל ממוצע (לא כולל חיילים) 42
 דמי אבטלה ממוצעים ליום (ש"ח) 134
 קצבאות זקנה ושאיירים (סוף שנה) 9,314
 מזה: אחוז מקבלי השלמת הכנסה 24.1
 גמלת הבטחה הכנסה (נפשות, במשך השנה) 2,343
 גמלאות (סוף שנה): סיעוד 1,278
 נכות כללית 1,803
 נידות 259
 נכות מעבודה ותלויים 417

מבוטחים בקופות חולים

באחוזים: כללית 54.9
 מכבי 25.7
 מאוחדת 8.0
 לאומית 11.4

2017

נהרייה

מים

תקבולים (אלפי מ"ק) פחת (אלפי מ"ק) אחוז הפחת מסך כל תקבולי המים צריכה, לפי ייעוד		
5,400	337	6.2
אחוז מסך הכל	אלפי מ"ק	
100.0	5,063	סך הכל
98.6	4,989	ביתית (וכל צריכה אחרת)
1.4	73	חקלאית
צריכה ביתית (וכל צריכה אחרת), לפי ייעוד		
מ"ק לנפש	אחוז	אלפי מ"ק
89.0	100.0	4,989
55.1	62.0	3,092
5.6	6.3	315
11.9	13.4	667
2.7	3.0	151
1.0	1.1	55

תחבורה

20,309	כלי רכב מנועיים - סך הכל
17,635	מזה: כלי רכב פרטיים
6.9	גיל ממוצע של כלי רכב פרטי (שנים)
84	תאונות דרכים עם נפגעים (ת"ד) - סך הכל
2	קטלניות
13	קשות
69	קלות
1.5	שיעור ל-1,000 תושבים
4.2	שיעור ל-1,000 כלי רכב

פסולת

פסולת מוצקה ביתית, מסחרית וגזם	
1.9	(ק"ג לנפש ליום)
12.3	אחוז מחזור

בנייה ודיור

גמר בנייה	התחלת בנייה	
77.5	44.1	שטח - סך הכל (אלפי מ"ר)
74.5	36.8	מזה: למגורים (אלפי מ"ר)
487	249	מספר דירות
21,116		מספר דירות למגורים לפי מרשם מבנים ודירות

שטח וצפיפות

13.47	שטח (קמ"ר)
5,045.6	צפיפות לקמ"ר

חינוך

ילדים בגנים של משרד החינוך תשע"ז 2016/17				
סך הכל	גיל 3	גיל 4	גיל 5	גיל 6
2,646	789	879	847	131
תשע"ז 2016/17	בתי ספר	כיתות	תלמידים	ממוצע תלמידים לכיתה
סך הכל	20	319	8,451	26
יסודי (כולל מיוחד)	15	176	4,718	27
על-יסודי	12	143	3,733	26
חטיבת ביניים	4	65	1,785	27
תיכון	8	78	1,948	25
זכאים לתעודת בגרות מבין תלמידי כיתות יב (אחוזים):				
סך הכל	74.2			
עמדו בדרישות הסף של האוניברסיטאות	56.8			

השכלה גבוהה

2018	אחוז
20.6	בעלי תארים מישראל מכלל בני 35-55
50.9	מסיימי יב שהחלו לימודים גבוהים בתוך 8 שנים מסיום התיכון
12.2	סטודנטים מכלל בני 20-25
2.8	סטודנטים מכלל האוכלוסייה

בריאות

5.56	2017-2013	שיעור פטירות מתוקנן ל-1,000 תושבים
81.5		תוחלת חיים - סך הכל
2.53	2017-2013	שיעור פריון כולל ל-1,000 תושבים
4,668.7	2016-2014	מספר מקרי סוכרת ממוצע לשנה
60.8	2016-2014	שיעור מקרי סוכרת מתוקנן ל-1,000 תושבים
		בעלי עודף משקל/השמנת יתר (אחוזים)
27.7	2017/18	כיתה א
31.5	2017/18	כיתה ז
126.8	2015-2011	מספר מקרי סרטן ממוצע לשנה, גברים
388.10	2015-2011	שיעור מקרי סרטן מכל הסוגים מתוקנן ל-100,000 תושבים, גברים
133.8	2015-2011	מספר מקרי סרטן ממוצע לשנה, נשים
348.89	2015-2011	שיעור מקרי סרטן מכל הסוגים מתוקנן ל-100,000 תושבים, נשים

תשתיות ושירותים עירוניים

גמר	התחלה	
0.1	0.1	סלילת כבישים חדשים, הרחבה ושיקום של כבישים
0.9	0.9	אורך (ק"מ)
-	5.6	שטח (אלפי מ"ר)
-	2.1	הנחת צינורות: מים (ק"מ)
-	-	ביוב (ק"מ)
-	-	תיעול (ק"מ)

2017

נהרייה

מדד פריפריאליות 2015

4	אשכול: (מ-1 עד 10, 1 הפריפריאלי ביותר)
-0.306	ערך מדד:
87	דירוג: (מ-1 עד 255, 1 הפריפריאלי ביותר)
99	דירוג לפי מרכיבי המדד:
99	מדד נגישות פוטנציאלית: (מ-1 עד 255, 1 הנגישות הנמוכה ביותר)
62	קרבה לגבול מחוז תל אביב: (מ-1 עד 255, 1 המרוחק ביותר)

מדד חברתי-כלכלי 2015

6	אשכול: (מ-1 עד 10, 1 הנמוך ביותר)
0.393	ערך מדד:
163	דירוג: (מ-1 עד 255, 1 הנמוך ביותר)

מדד קומפקטיות 2006

6	אשכול: (מ-1 עד 10, 1 הקומפקטי ביותר)
122	דירוג: (מ-1 עד 197, 1 הקומפקטי ביותר)
0.230	ציון תקן:

אפיון טופוגרפי 2006

מדד טופוגרפיה: ממוצע ציוני תקן של (א) ו-(ב)			(ב) שיפוע ממוצע, במעלות			(א) סטיית התקן של הגבהים מעל פני הים			גובה מעל פני הים, במטרים			
אשכול (2)	דירוג (1)	ערך	דירוג (1)	ציון תקן	ערך	דירוג (1)	ציון תקן	ערך	ממוצע הגבהים	טווח הגבהים	מקסימלי	מינימלי
2	21	-0.97	15	-1.16	1.3	35	-0.79	8.1	12	36	36	-1

(1) מ-1 עד 1,197, 1 השטוח ביותר.
 (2) מ-1 עד 10, 1 השטוח ביותר.

סקר כוח אדם

41.4	סך הכל בני 15 ומעלה (אלפים) התעודה הגבוהה ביותר (אחוזים)
14.1	ללא תעודה, תעודת סיום בי"ס יסודי או חט"ב
19.5	תעודת סיום בי"ס תיכון
21.7	תעודת בגרות
14.9	תעודת סים מוסד על תיכון
28.0	תעודה אקדמית
64.1	תכונות כוח עבודה
64.1	אחוז המשתתפים בכוח העבודה
60.4	שיעור תעסוקה
5.8	אחוז בלתי מועסקים
57.5	אחוז מועסקים מחוץ ליישוב המגורים
18.2	סך כל משקי הבית (אלפים)
2.9	ממוצע נפשות למשק בית בעלות על דירה (אחוז מתוך משקי הבית)
71.0	בבעלות
27.2	בשכירות

שימושי קרקע 2013

אחוז	קמ"ר	
100.0	11.14	סך הכל שטח שיפוט
40.2	4.48	מגורים
2.5	0.28	חינוך והשכלה
1.5	0.17	בריאות ורווחה
1.3	0.15	שירותים ציבוריים
3.1	0.34	תרבות, פנאי, נופש וספורט
3.7	0.41	מסחר ומשרדים
4.5	0.50	תעשייה
3.8	0.42	תשתית ותחבורה
0.2	0.02	מבנים חקלאיים
0.3	0.03	גינון לנוי, פארק ציבורי
4.8	0.53	יער וחורש
10.0	1.11	מטעים
4.3	0.48	גידולי שדה
19.8	2.22	שטח פתוח אחר
11,920	(נפשות לקמ"ר)	צפיפות אוכלוסייה לשטח בנוי למגורים
53.4	(סך הכל (אלפים))	אוכלוסייה בסוף 2013 - סך הכל (אלפים)

2016

מורשעים בדין

113	סך הכל
2.8	שיעור ל-1,000 בני 19 ומעלה
אחוז	סוגי עבירות
32.7	כלפי הסדר הציבורי
(12.4)	כלפי חיי אדם וגופו
..	מין
19.5	מוסר
22.1	רכוש
(5.3)	מרמה וכלכליות
(3.5)	רישוי
..	אחר

2016 אוכלוסייה במוסדות לינה

אחוז מאוכל'	סך הכל	
	16	מוסדות לינה
	877	דיירי מוסדות לינה
0.87		בתי אבות ודיור מוגן
-		מוסדות חינוך
0.20		מוסדות דת
0.25		מוסדות אשפוז כולל הוסטלים
0.20		מוסדות אחרים

2017

נהרייה

נתוני ביצוע תקציב הרשות (אלפי ש"ח, אלא אם כן צוין אחרת)

הוצאות		הכנסות	
525,682	סך הכל תשלומים (תקציב רגיל ובלתי רגיל)	519,654	סך הכל תקבולים (תקציב רגיל ובלתי רגיל)
429,596	<u>תקציב רגיל - סך הכל</u>	426,471	<u>תקציב רגיל - סך הכל</u>
7,662	הוצאות לנפש		
	לפי פרקי תקציב		לפי פרקי תקציב
39,532	הנהלה וכלליות	244,221	מיסים ומענקים
104,572	שירותים מקומיים	15,401	שירותים מקומיים
179,427	שירותים ממלכתיים	106,661	שירותים ממלכתיים
94,864	מזה: חינוך	62,607	מזה: חינוך
52,377	רווחה	38,750	רווחה
24,139	תרבות	3,716	תרבות
42,324	מפעלים	47,792	מפעלים
26,312	מזה: רכישת מים	44,245	מזה: מפעל מים
63,741	תשלומים בלתי רגילים	12,396	תקבולים בלתי רגילים
	לפי סיווג כלכלי		לפי סיווג כלכלי
128,048	עלות עבודה - סך הכל	276,650	עצמיות - סך הכל
44,470	מזה: חינוך	6,802	מזה: חינוך
8,809	רווחה	1,519	רווחה
150,859	הוצאות לפעולות	156,237	ארנונה - סך הכל גבייה * למגורים
18,536	פירעון מלוות	83,502	סך הכל גבייה
2,878	הוצאות מימון	121,105	סך הכל חיובים נטו
8,230	העברות והוצאות חד-פעמיות (כולל כיסוי גירעון מצטבר)	68.9 %	יחס גבייה לכלל החיובים
121,045	כלליות, השתתפויות והעברות	74,940	גבייה השנה (קרן + ריבית)
		107,357	חיוב בשנת החשבון
		69.8 %	יחס גבייה השנה לחיוב השנה
		22,834	פטורים, שחרורים והנחות
		8,562	גביית פיגורים (קרן + ריבית)
		72,735	* לא למגורים - סך הכל גבייה
		112,092	עצמיות אחרות
		149,821	הכנסות מהממשלה - סך הכל
		55,535	מזה: משרד החינוך
		36,982	משרד הרווחה
		43,917	מענק כללי לאיזון
		-	מענק מיועד
		8,374	מענק מיוחד
		-	העברות והכנסות חד-פעמיות לכיסוי גירעון מצטבר
		-	מלווה לאיזון
96,086	<u>תקציב בלתי רגיל - סך הכל</u>	93,183	<u>תקציב בלתי רגיל - סך הכל</u>
94,057	מזה: עבודות פיתוח	2,279	מזה: השתתפות בעלי נכסים
-	העברת מלוות	35,026	השתתפות משרדי ממשלה
2,029	הוצאות אחרות	30,000	מלוות
		25,878	הכנסות אחרות
			עודף/גירעון בתקציב הרגיל השנה
		-3,125	עודף/גירעון בתקציב הרגיל השנה ללא קבלת מלוות לאיזון
		-47,524	עודף/גירעון בתקציב הרגיל מצטבר בסוף השנה
		113,486	עומס מלוות בסוף השנה (כולל הפרשי הצמדה)

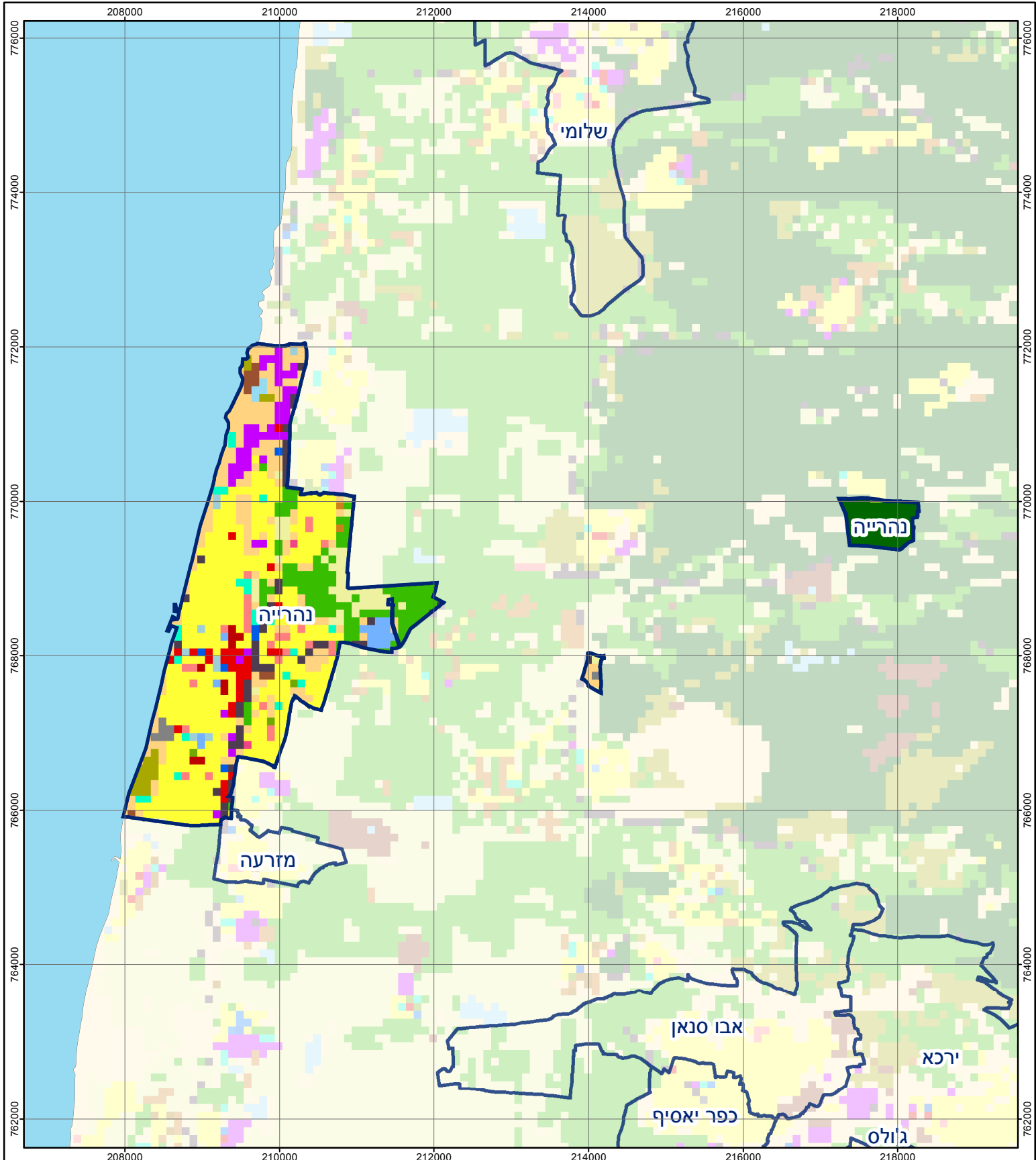
2017

נהרייה

חיובי ארנונה* לפי סוג נכס (2016 ו-2017)

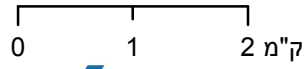
חיוב באלפי ש"ח		שטחים באלפי מ"ר		סוג הנכס
2017	2016	2017	2016	
187,521	180,560	3,719.3	3,642.5	סך הכל
105,550	100,578	2,127.3	2,062.9	מגורים
43,712	42,302	213.1	208.5	משרדים, שירותים ומסחר
8,212	8,082	99.9	100.2	תעשייה
2,690	2,805	30.0	32.9	מלאכה
7,516	7,507	6.0	6.0	בנקים וחברות ביטוח
4,441	4,385	49.0	48.8	בתי מלון
1,435	1,293	185.8	171.7	חניונים
853	827	131.4	130.0	קרקע תפוסה
-	-	-	-	קרקע תפוסה לעריכת אירועים
-	-	-	-	קרקע תפוסה במפעל עתיר שטח
42	41	735.3	740.3	אדמה חקלאית
85	83	11.7	11.7	מבנה חקלאי
-	-	-	-	אדמת בניין
-	-	-	-	מגורים שאינם בשימוש
-	-	-	-	מערכת סולרית הממוקמת על גג נכס
-	-	-	-	מערכת סולרית שאינה ממוקמת על גג נכס
-	-	-	-	קרקע תפוסה למערכת סולרית
12,984	12,656	130.1	129.6	יתר סוגי הנכסים

* חיובי ארנונה מתייחסים לנתוני חיוב ראשוני, שאינו כולל את השינויים בסכומי המס בשל הצמדה ואת הגידול הטבעי שחל במהלך השנה כתוצאה מתוספת נכסים.
מקור הנתונים: דו"ח כספי מבוקר, נספח א.



נהרייה

סוג רשות: עירייה
 סמל יישוב: 9100



מפת התמצאות



שימושי קרקע:	
כרייה וחציבה	מסחר ומגורים במרכז עירוני
גופי מים	תחבורה
גידול יער	מסחר ומשרדים
יער חורש	תעשייה
מטעים	מכלולי תשתית
גידולי שדה	שירות לציבור ללא אפיון
שיחים בתה ועשבוני	מגורים
קרקע וסלע	מבנים חקלאיים
חינוך והשכלה	בריאות ורווחה
שירותי דת	חירום והצלה
שירותי מנהל ציבורי	בתי עלמין
תרבות פנאי וספורט	מלונאות ואירוח כפרי