

2017

נצרת

כללי

אלפים	אחוזים	קבוצת אוכלוסייה ודת
76.6	100.0	סך הכל
		ערבים
	71.1	מוסלמים
	28.9	נוצרים
	0.0	דרוזים

סמל: 7300 מחוז: הצפון
 מעמד מוניציפלי: עירייה
 שנת קבלת מעמד מוניציפלי: 1877
 מספר חברי מועצה: 19
 סמל ושם ועדת תכנון ובנייה: 211 נצרת
 מרחק מגבול מחוז תל אביב (2015) (ק"מ): 84.3
 מרחב ימי, רשויות הגובלות בחוף הים: 0

דמוגרפיה

אחוז גידול האוכלוסייה (לעומת שנה קודמת) 0.8

לידות חי 1,351

פטירות 308

ריבוי טבעי - סך הכל 1,043
 שיעור ל-1,000 תושבים 2016-2017 13.7

פטירות תינוקות (ממוצע 2013-2017) 6.2
 שיעור ל-1,000 לידות חי 2013-2017 4.6

הגירה בתוך הרשות 542

מאזן הגירה פנימית -439

מאזן הגירה - סך הכל -439

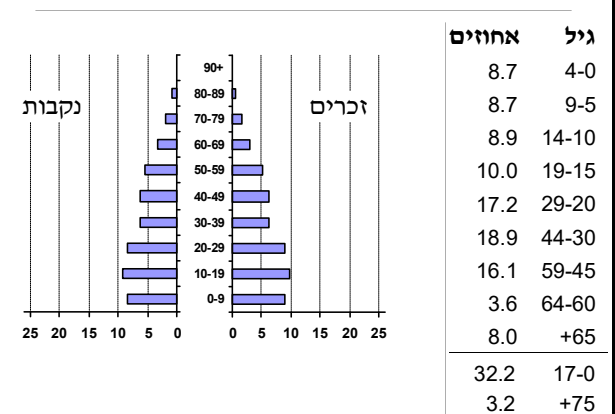
אוכלוסייה בסוף 2017 - סך הכל (אלפים) 76.6

זכרים 38.3

נקבות 38.3

יחס תלות (ל-1,000 תושבים בלתי תלויים) 793

התפלגות אוכלוסייה, לפי גיל ומין (אחוזים)



הגירה פנימית, לפי מין וגיל

גיל				מין		סך הכל	
+65	64-30	29-15	עד 14	נקבות	זכרים		
7	165	225	177	350	224	574	נכנסים
15	326	414	258	573	440	1,013	יוצאים

שכר ורווחה

מקבלי קצבאות בגין ילדים (סוף שנה)				מספר ילדים במשפחה		סך הכל	משפחות ילדים	מקבלי:	
+5	4-3	2-1	מספר ילדים	משפחות					
401	3,831	7,073	11,305	11,305	534	דמי אבטלה - סך הכל (ממוצע חודשי)	534	דמי אבטלה - סך הכל (ממוצע חודשי)	
2,112	12,616	10,777	25,505	25,505	334	מזה: גברים	334	מזה: גברים	
נתוני 2016								..	הכשרה מקצועית
שכר חודשי ממוצע של שכיר במשך השנה								41	גיל ממוצע (לא כולל חיילים)
% שינוי ריאלי לעומת שנה קודמת		ש"ח			118	דמי אבטלה ממוצעים ליום (ש"ח)	118	דמי אבטלה ממוצעים ליום (ש"ח)	
3.2	6,284	סך הכל			6,004	קצבאות זקנה ושאיירים (סוף שנה)	6,004	קצבאות זקנה ושאיירים (סוף שנה)	
3.8	7,184	גברים			31.2	מזה: אחוז מקבלי השלמת הכנסה	31.2	מזה: אחוז מקבלי השלמת הכנסה	
2.5	5,031	נשים			4,856	גמלת הבטחת הכנסה (נפשות, במשך השנה)	4,856	גמלת הבטחת הכנסה (נפשות, במשך השנה)	
מספר השכירים								1,187	גמלאות (סוף שנה): סיעוד
30,680	50.7	אחוז השכירים המשתכרים עד שכר מינימום			2,789	נכות כללית	2,789	נכות כללית	
0.3882	2,528	מדד אי-השוויון - שכירים (מדד גייני, 0 שוויון מלא)			379	ניידות	379	ניידות	
מספר העצמאים								485	נכות מעבודה ותלויים
9,335	4.6	הכנסה חודשית ממוצעת של עצמאי במשך השנה (ש"ח)			מבוססים בקופות חולים				
4.6	39.8	אחוז שינוי ריאלי לעומת שנה קודמת			62.8	באחוזים: כללית	62.8	באחוזים: כללית	
39.8		אחוז העצמאים המשתכרים עד מחצית השכר הממוצע			14.8	מכבי	14.8	מכבי	
					12.8	מאוחדת	12.8	מאוחדת	
					9.5	לאומית	9.5	לאומית	

2017

נצרת

מים

תקבולים (אלפי מ"ק) פחת (אלפי מ"ק) אחוז הפחת מסך כל תקבולי המים צריכה, לפי ייעוד		
5,833	1,228	21.1
אחוז מסך הכל	אלפי מ"ק	
100.0	4,605	סך הכל
99.9	4,601	ביתית (וכל צריכה אחרת)
0.1	4	חקלאית
צריכה ביתית (וכל צריכה אחרת), לפי ייעוד		
מ"ק לנפש	אחוז	אלפי מ"ק
60.1	100.0	4,601
45.2	75.3	3,463
3.6	6.1	279
1.0	1.6	75
5.1	8.5	393
1.0	1.6	75

תחבורה

31,370	כלי רכב מנועיים - סך הכל
25,144	מזה: כלי רכב פרטיים
8.5	גיל ממוצע של כלי רכב פרטי (שנים)
56	תאונות דרכים עם נפגעים (ת"ד) - סך הכל
1	קטלניות
10	קשות
45	קלות
0.7	שיעור ל-1,000 תושבים
1.8	שיעור ל-1,000 כלי רכב

פסולת

פסולת מוצקה ביתית, מסחרית וגזם	
..	(ק"ג לנפש ליום)
0.0	אחוז מחזור

בנייה ודיור

גמר בנייה	התחלת בנייה	
49.9	81.7	שטח - סך הכל (אלפי מ"ר)
46.6	61.2	מזה: למגורים (אלפי מ"ר)
238	353	מספר דירות
17,028		מספר דירות למגורים לפי מרשם מבנים ודירות

שטח וצפיפות

14.17	שטח (קמ"ר)
5,402.4	צפיפות לקמ"ר

חינוך

ילדים בגנים של משרד החינוך תשע"ז 2016/17				
סך הכל	גיל 3	גיל 4	גיל 5	גיל 6
3,816	1,177	1,264	1,321	54
תשע"ז 2016/17	בתי ספר	כיתות	תלמידים	ממוצע תלמידים לכיתה
סך הכל	51	807	20,815	26
יסודי (כולל מיוחד)	29	440	11,495	26
על-יסודי	32	367	9,320	25
חטיבת ביניים	9	110	2,852	26
תיכון	23	257	6,468	25
זכאים לתעודת בגרות מבין תלמידי כיתות יב (אחוזים):				
סך הכל	59.9			
עמדו בדרישות הסף של האוניברסיטאות	49.6			

השכלה גבוהה

2018	אחוז
13.0	בעלי תארים מישראל מכלל בני 35-55
33.4	מסיימי יב שהחלו לימודים גבוהים בתוך 8 שנים מסיום התיכון
14.6	סטודנטים מכלל בני 20-25
2.6	סטודנטים מכלל האוכלוסייה

בריאות

5.44	2017-2013	שיעור פטירות מתוקנן ל-1,000 תושבים
80.4		תוחלת חיים - סך הכל
2.37	2017-2013	שיעור פרייון כולל ל-1,000 תושבים
5,524.7	2016-2014	מספר מקרי סוכרת ממוצע לשנה
86.4	2016-2014	שיעור מקרי סוכרת מתוקנן ל-1,000 תושבים
		בעלי עודף משקל/השמנת יתר (אחוזים)
20.0	2017/18	כיתה א
36.8	2017/18	כיתה ז
91.4	2015-2011	מספר מקרי סרטן ממוצע לשנה, גברים
342.78	2015-2011	שיעור מקרי סרטן מכל הסוגים מתוקנן ל-100,000 תושבים, גברים
89.2	2015-2011	מספר מקרי סרטן ממוצע לשנה, נשים
271.23	2015-2011	שיעור מקרי סרטן מכל הסוגים מתוקנן ל-100,000 תושבים, נשים

תשתיות ושירותים עירוניים

גמר	התחלה	
6.8	6.8	סלילת כבישים חדשים, הרחבה ושיקום של כבישים
39.1	39.1	אורך (ק"מ)
-	3.3	שטח (אלפי מ"ר)
-	-	הנחת צינורות: מים (ק"מ)
-	-	ביוב (ק"מ)
0.1	0.1	תיעול (ק"מ)

נצרת

2017

מדד חברתי-כלכלי 2015

אשכול: (מ-1 עד 10, 1 הנמוך ביותר)	3
ערך מדד:	-0.592
דירוג: (מ-1 עד 255, 1 הנמוך ביותר)	83

מדד פריפריאליות 2015

אשכול: (מ-1 עד 10, 1 הפריפריאלי ביותר)	5
ערך מדד:	0.345
דירוג: (מ-1 עד 255, 1 הפריפריאלי ביותר)	164
דירוג לפי מרכיבי המדד:	
מדד נגישות פוטנציאלית:	182
(מ-1 עד 255, 1 הנגישות הנמוכה ביותר)	
קרבה לגבול מחוז תל אביב:	112
(מ-1 עד 255, 1 המרוחק ביותר)	

מדד קומפקטיות 2006

אשכול: (מ-1 עד 10, 1 הקומפקטי ביותר)	5
דירוג: (מ-1 עד 197, 1 הקומפקטי ביותר)	110
ציון תקן:	0.062

אפיון טופוגרפי 2006

מדד טופוגרפיה: ממוצע ציוני תקן של (א) ו-(ב)			(ב) שיפוע ממוצע, במעלות			(א) סטיית התקן של הגבהים מעל פני הים			גובה מעל פני הים, במטרים			
אשכול (2)	דירוג (1)	ערך	דירוג (1)	ציון תקן	ערך	דירוג (1)	ציון תקן	ערך	ממוצע הגבהים	טווח הגבהים	מקסימלי	מינימלי
8	174	1.13	179	1.38	9.7	169	0.88	52.4	379	262	491	229

(1) מ-1 עד 1,977, 1 השטוח ביותר.

(2) מ-1 עד 10, 1 השטוח ביותר.

סקר כוח אדם

54.1	סך הכל בני 15 ומעלה (אלפים)
	התעודה הגבוהה ביותר (אחוזים)
36.6	ללא תעודה, תעודת סיום בי"ס יסודי או חט"ב
17.8	תעודת סיום בי"ס תיכון
24.0	תעודת בגרות
4.6	תעודת סים מוסד על תיכון
12.6	תעודה אקדמית
	תכונות כוח עבודה
43.3	אחוז המשתתפים בכוח העבודה
41.6	שיעור תעסוקה
3.9	אחוז בלתי מועסקים
42.4	אחוז מועסקים מחוץ ליישוב המגורים
18.4	סך כל משקי הבית (אלפים)
3.7	ממוצע נפשות למשק בית
	בעלות על דירה (אחוז מתוך משקי הבית)
87.0	בבעלות
9.0	בשכירות

שימושי קרקע 2013

אחוז	קמ"ר	
100.0	14.14	סך הכל שטח שיפוט
43.7	6.18	מגורים
0.6	0.09	חינוך והשכלה
0.6	0.09	בריאות ורווחה
0.8	0.11	שירותים ציבוריים
0.3	0.04	תרבות, פנאי, נופש וספורט
1.0	0.14	מסחר ומשרדים
0.2	0.03	תעשייה
1.3	0.19	תשתית ותחבורה
0.1	0.01	מבנים חקלאיים
0.1	0.02	גינון לנוי, פארק ציבורי
8.0	1.13	יער וחורש
1.8	0.25	מטעים
1.8	0.25	גידולי שדה
39.7	5.61	שטח פתוח אחר
12,039	(נפשות לקמ"ר)	צפיפות אוכלוסייה לשטח בנוי למגורים
74.4		אוכלוסייה בסוף 2013 - סך הכל (אלפים)

מורשעים בדין

231	סך הכל
4.7	שיעור ל-1,000 בני 19 ומעלה
	סוגי עבירות
27.7	כלפי הסדר הציבורי
26.4	כלפי חיי אדם וגופו
..	מין
12.1	מוסר
16.0	רכוש
8.7	מרמה וכלכליות
..	רישוי
(6.5)	אחר

אוכלוסייה במוסדות לינה

אחוז מאוכל'	סך הכל	
	7	מוסדות לינה
	130	דיירי מוסדות לינה
0.02		בתי אבות ודיור מוגן
-		מוסדות חינוך
0.04		מוסדות דת
0.11		מוסדות אשפוז כולל הוסטלים
-		מוסדות אחרים

2017

נצרת

נתוני ביצוע תקציב הרשות (אלפי ש"ח, אלא אם כן צוין אחרת)

הוצאות		הכנסות	
491,773	סך הכל תשלומים (תקציב רגיל ובלתי רגיל)	461,065	סך הכל תקבולים (תקציב רגיל ובלתי רגיל)
383,466	<u>תקציב רגיל - סך הכל</u>	365,947	<u>תקציב רגיל - סך הכל</u>
5,009	הוצאות לנפש		
	לפי פרקי תקציב		לפי פרקי תקציב
40,631	הנהלה וכלליות	165,927	מיסים ומענקים
60,390	שירותים מקומיים	7,052	שירותים מקומיים
224,494	שירותים ממלכתיים	177,107	שירותים ממלכתיים
144,646	מזה: חינוך	130,908	מזה: חינוך
57,972	רווחה	41,487	רווחה
21,338	תרבות	4,712	תרבות
9,700	מפעלים	7,995	מפעלים
-	מזה: רכישת מים	1,015	מזה: מפעל מים
48,251	תשלומים בלתי רגילים	7,866	תקבולים בלתי רגילים
	לפי סיווג כלכלי		לפי סיווג כלכלי
183,530	עלות עבודה - סך הכל	155,353	עצמיות - סך הכל
93,546	מזה: חינוך	4,333	מזה: חינוך
19,967	רווחה	566	רווחה
		84,290	ארנונה - סך הכל גבייה
77,291	הוצאות לפעולות		* למגורים
		38,567	סך הכל גבייה
12,184	פירעון מלוות	93,571	סך הכל חיובים נטו
		41.2 %	יחס גבייה לכלל החיובים
2,865	הוצאות מימון	36,052	גבייה השנה (קרן + ריבית)
		77,175	חיוב בשנת החשבון
4,881	העברות והוצאות חד-פעמיות (כולל כיסוי גירעון מצטבר)	46.7 %	יחס גבייה השנה לחיוב השנה
		23,257	פטורים, שחרורים והנחות
		2,515	גביית פיגורים (קרן + ריבית)
102,715	כלליות, השתתפויות והעברות	45,723	* לא למגורים - סך הכל גבייה
		66,164	עצמיות אחרות
		210,594	הכנסות מהממשלה - סך הכל
		123,807	מזה: משרד החינוך
		41,217	משרד הרווחה
		40,439	מענק כללי לאיזון
		-	מענק מיועד
		-	מענק מיוחד
		-	העברות והכנסות חד-פעמיות לכיסוי גירעון מצטבר
		-	מלווה לאיזון
108,307	<u>תקציב בלתי רגיל - סך הכל</u>	95,118	<u>תקציב בלתי רגיל - סך הכל</u>
99,104	מזה: עבודות פיתוח	-	מזה: השתתפות בעלי נכסים
-	העברת מלוות	61,877	השתתפות משרדי ממשלה
9,203	הוצאות אחרות	24,000	מלוות
		9,241	הכנסות אחרות
			עודף/גירעון בתקציב הרגיל השנה
		-17,519	עודף/גירעון בתקציב הרגיל השנה ללא קבלת מלוות לאיזון
		-70,404	עודף/גירעון בתקציב הרגיל מצטבר בסוף השנה
		90,523	עומס מלוות בסוף השנה (כולל הפרשי הצמדה)

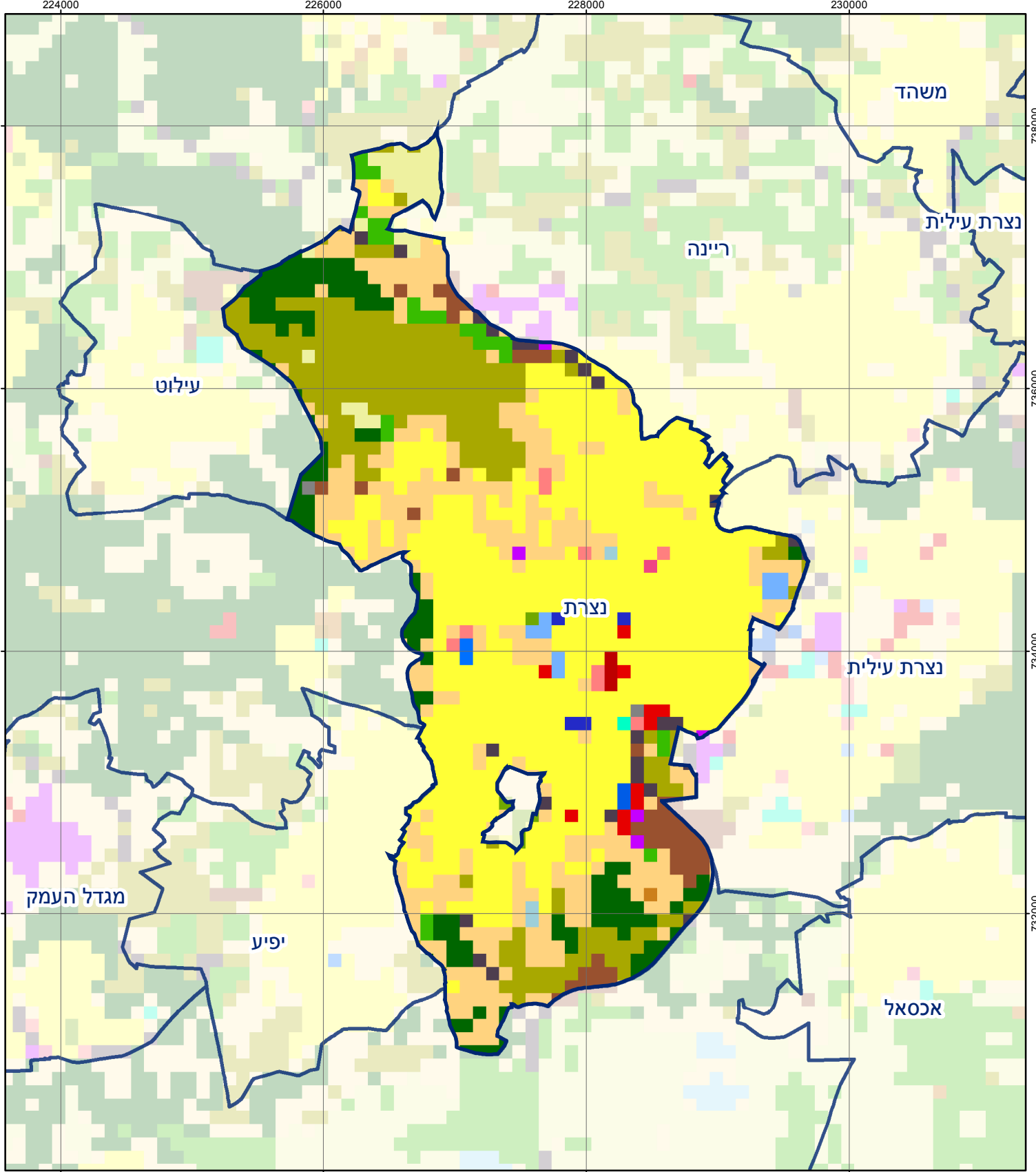
2017

נצרת

חיובי ארנונה* לפי סוג נכס (2016 ו-2017)

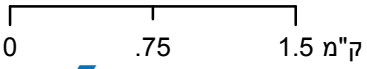
חיוב באלפי ש"ח		שטחים באלפי מ"ר		סוג הנכס
2017	2016	2017	2016	
123,774	129,187	3,023.0	3,707.8	סך הכל
73,003	74,092	2,198.1	2,194.6	מגורים
26,215	27,188	324.2	272.4	משרדים, שירותים ומסחר
6,653	7,753	100.9	113.8	תעשייה
794	-	10.1	-	מלאכה
7,267	7,430	5.5	7.5	בנקים וחברות ביטוח
3,827	2,545	83.7	56.8	בתי מלון
683	493	67.2	59.8	חניונים
321	4,658	44.5	678.3	קרקע תפוסה
-	-	-	-	קרקע תפוסה לעריכת אירועים
-	-	-	-	קרקע תפוסה במפעל עתיר שטח
-	32	-	0.8	אדמה חקלאית
-	-	-	-	מבנה חקלאי
-	-	-	-	אדמת בניין
-	-	-	-	מגורים שאינם בשימוש
-	-	-	-	מערכת סולרית הממוקמת על גג נכס
-	-	-	-	מערכת סולרית שאינה ממוקמת על גג נכס
-	-	-	-	קרקע תפוסה למערכת סולרית
5,010	4,997	188.8	323.7	יתר סוגי הנכסים

* חיובי ארנונה מתייחסים לנתוני חיוב ראשוני, שאינו כולל את השינויים בסכומי המס בשל הצמדה ואת הגידול הטבעי שחל במהלך השנה כתוצאה מתוספת נכסים.
מקור הנתונים: דו"ח כספי מבוקר, נספח א.



נצרת

סוג רשות: עירייה
 7300 סמל יישוב:



מפת התמצאות



כרייה וחציבה	מסחר ומגורים במרכז עירוני	חינוך והשכלה
גופי מים	תחבורה	בריאות ורווחה
גינות לנוי פארק ציבורי	מסחר ומשרדים	שירותי דת
יער וחורש	תעשייה	חירום והצלה
מטעים	מכלולי תשתית	שירותי מנהל ציבורי
גידולי שדה	שירות לציבור ללא אפיון	בתי עלמין
שיחים בתה ועשבוני	מגורים	תרבות פנאי וספורט
קרקע וסלע	מבנים חקלאיים	מלונאות ואירוח כפרי

שימושי קרקע: