

2017

נתיבות

כללי

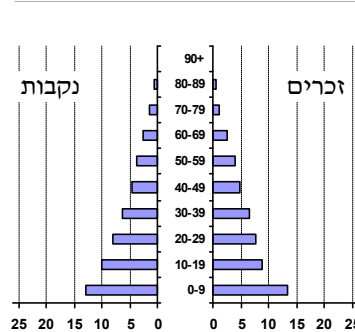
אחוזים	אלפים	קבוצת אוכלוסייה ודת
100.0	33.8	סך הכל
99.9		יהודים ואחרים
96.6		יהודים
אחוז גידול האוכלוסייה (לעומת שנה קודמת) 3.9		
1,011		לידות חי
128		פטירות
883		ריבוי טבעי - סך הכל
26.6	2017-2016	שיעור ל-1,000 תושבים
4.2	(ממוצע 2017-2013)	פטירות תינוקות
4.4	2017-2013	שיעור ל-1,000 לידות חי
2,683		הגירה בתוך הרשות
358		מאזן הגירה פנימית
439		מאזן הגירה - סך הכל
75		עולים בהשקעות ראשונה
45.3	17-0	גיל (אחוזים):
29.3	44-18	
17.3	64-45	
8.0	+65	
11.5		אחוז עולי 1990+ מסך האוכלוסייה

סמל: 0246 מחוז: הדרום
 מעמד מוניציפלי: עירייה
 שנת קבלת מעמד מוניציפלי: 2000
 מספר חברי מועצה: 15
 סמל ושם ועדת תכנון ובנייה: 609 נתיבות
 מרחק מגבול מחוז תל אביב (2015) (ק"מ): 72.7
 מרחב ימי, רשויות הגובלות בחוף הימי: 0

דמוגרפיה

אוכלוסייה בסוף 2017 (אלפים) 33.8
 זכרים 16.8
 נקבות 17.0
 יחס תלות (ל-1,000 תושבים בלתי תלויים) 1,059

התפלגות אוכלוסייה, לפי גיל ומין (אחוזים)



הגירה פנימית, לפי מין וגיל

גיל				מין		סך הכל	
+65	64-30	29-15	עד 14	נקבות	זכרים		
41	376	491	512	704	716	1,420	נכנסים
28	304	327	403	535	527	1,062	יוצאים

שכר ורווחה

מקבלי קצבאות בגין ילדים (סוף שנה)				מקבלי:	
מספר ילדים במשפחה				370	דמי אבטלה - סך הכל (ממוצע חודשי)
+5	4-3	2-1	סך הכל	147	מוזה: גברים
				..	הכשרה מקצועית
918	1,540	2,226	4,684	39	גיל ממוצע (לא כולל חיילים)
5,663	5,273	3,302	14,238	117	דמי אבטלה ממוצעים ליום (ש"ח)
נתוני 2016				2,193	קצבאות זקנה ושאימים (סוף שנה)
שכר חודשי ממוצע של שכיר במשך השנה				36.8	מוזה: אחוז מקבלי השלמת הכנסה
% שינוי ריאלי לעומת שנה קודמת		ש"ח		1,555	גמלת הבטחה הכנסה (נפשות, במשך השנה)
1.0	6,348	סך הכל		588	גמלאות (סוף שנה): סיעוד
-0.3	7,635	גברים		1,101	נכות כללית
3.8	5,214	נשים		118	ניידות
13,660	מספר השכירים			126	נכות מעבודה ותלויים
49.1	אחוז השכירים המשתכרים עד שכר מינימום			מבוטחים בקופות חולים	
0.3876	מדד אי-השוויון - שכירים (מדד גיני, 0 שוויון מלא)			54.7	באחוזים: כללית
760	מספר העצמאים			35.9	מכבי
8,597	הכנסה חודשית ממוצעת של עצמאי במשך השנה (ש"ח)			8.7	מאוחדת
2.4	אחוז שינוי ריאלי לעומת שנה קודמת			0.7	לאומית
45.5	אחוז העצמאים המשתכרים עד מחצית השכר הממוצע				

2017

נתיבות

מים

תקבולים (אלפי מ"ק) פחת (אלפי מ"ק) אחוז הפחת מסך כל תקבולי המים צריכה, לפי ייעוד		
2,742	486	17.7
אחוז מסך הכל	אלפי מ"ק	
100.0	2,256	סך הכל
100.0	2,256	ביתית (וכל צריכה אחרת)
-	-	חקלאית
צריכה ביתית (וכל צריכה אחרת), לפי ייעוד		
מ"ק לנפש	אחוז	אלפי מ"ק
66.8	100.0	2,256
46.7	69.9	1,577
1.9	2.8	63
5.9	8.9	200
3.1	4.6	104
2.8	4.2	94

תחבורה

8,818	כלי רכב מנועיים - סך הכל
7,504	מזה: כלי רכב פרטיים
7.5	גיל ממוצע של כלי רכב פרטי (שנים)
21	תאונות דרכים עם נפגעים (ת"ד) - סך הכל
0	קטלניות
5	קשות
16	קלות
0.6	שיעור ל-1,000 תושבים
2.5	שיעור ל-1,000 כלי רכב

פסולת

פסולת מוצקה ביתית, מסחרית וגזם	
1.3	(ק"ג לנפש ליום)
4.8	אחוז מחזור

בנייה ודיור

גמר בנייה	התחלת בנייה	
38.6	137.2	שטח - סך הכל (אלפי מ"ר)
30.8	129.1	מזה: למגורים (אלפי מ"ר)
186	1,083	מספר דירות
מספר דירות למגורים לפי מרשם מבנים ודירות		8,102

שטח וצפיפות

15.27	שטח (קמ"ר)
2,208.7	צפיפות לקמ"ר

חינוך

ילדים בגנים של משרד החינוך תשע"ז 2016/17				
סך הכל	גיל 3	גיל 4	גיל 5	גיל 6
2,748	859	903	801	185
תשע"ז 2016/17	בתי ספר	כיתות	תלמידים	ממוצע תלמידים לכיתה
סך הכל	32	334	7,087	21
יסודי (כולל מיוחד)	18	237	4,943	21
על-יסודי	18	97	2,144	22
חטיבת ביניים	4	28	593	21
תיכון	14	69	1,551	22
זכאים לתעודת בגרות מבין תלמידי כיתות יב (אחוזים):				
סך הכל	59.2			
עמדו בדרישות הסף של האוניברסיטאות	38.0			

השכלה גבוהה

2018	אחוז
12.2	בעלי תארים מישראל מכלל בני 35-55
31.3	מסיימי יב שהחלו לימודים גבוהים בתוך 8 שנים מסיום התיכון
9.4	סטודנטים מכלל בני 20-25
2.3	סטודנטים מכלל האוכלוסייה

בריאות

5.66	2017-2013	שיעור פטירות מתוקנן ל-1,000 תושבים
..		תוחלת חיים - סך הכל
4.26	2017-2013	שיעור פרייון כולל ל-1,000 תושבים
1,400.3	2016-2014	מספר מקרי סוכרת ממוצע לשנה
65.3	2016-2014	שיעור מקרי סוכרת מתוקנן ל-1,000 תושבים
		בעלי עודף משקל/השמנת יתר (אחוזים)
19.2	2017/18	כיתה א
29.3	2017/18	כיתה ז
26.4	2015-2011	מספר מקרי סרטן ממוצע לשנה, גברים
276.13	2015-2011	שיעור מקרי סרטן מכל הסוגים מתוקנן ל-100,000 תושבים, גברים
30.8	2015-2011	מספר מקרי סרטן ממוצע לשנה, נשים
283.59	2015-2011	שיעור מקרי סרטן מכל הסוגים מתוקנן ל-100,000 תושבים, נשים

תשתיות ושירותים עירוניים

גמר	התחלה	
-	3.8	סלילת כבישים חדשים, הרחבה ושיקום של כבישים
-	32.6	אורך (ק"מ)
-	-	שטח (אלפי מ"ר)
-	-	הנחת צינורות: מים (ק"מ)
-	-	ביוב (ק"מ)
-	-	תיעול (ק"מ)

נתיבות

2017

מדד חברתי- כלכלי 2015

אשכול: (מ-1 עד 10, 1 הנמוך ביותר)	3
ערך מדד:	-0.693
דירוג: (מ-1 עד 255, 1 הנמוך ביותר)	77

מדד פריפריאליות 2015

אשכול: (מ-1 עד 10, 1 הפריפריאלי ביותר)	4
ערך מדד:	-0.316
דירוג: (מ-1 עד 255, 1 הפריפריאלי ביותר)	86
דירוג לפי מרכיבי המדד:	
מדד נגישות פוטנציאלית:	64
(מ-1 עד 255, 1 הנגישות הנמוכה ביותר)	
קרבה לגבול מחוז תל אביב:	133
(מ-1 עד 255, 1 המרוחק ביותר)	

מדד קומפקטיות 2006

אשכול: (מ-1 עד 10, 1 הקומפקטי ביותר)	2
דירוג: (מ-1 עד 197, 1 הקומפקטי ביותר)	28
ציון תקן:	-1.004

אפיון טופוגרפי 2006

מדד טופוגרפיה: ממוצע ציוני תקן של (א) ו-(ב)			(ב) שיפוע ממוצע, במעלות			(א) סטיית התקן של הגבהים מעל פני הים			גובה מעל פני הים, במטרים			
אשכול (2)	דירוג (1)	ערך	דירוג (1)	ציון תקן	ערך	דירוג (1)	ציון תקן	ערך	ממוצע הגבהים	טווח הגבהים	מקסימלי	מינימלי
2	34	-0.90	37	-1.04	1.7	41	-0.75	9.0	141	40	159	119

(1) מ-1 עד 1,197, 1 השטוח ביותר.

(2) מ-1 עד 10, 1 השטוח ביותר.

סקר כוח אדם

..	סך הכל בני 15 ומעלה (אלפים)
..	התעודה הגבוהה ביותר (אחוזים)
..	ללא תעודה, תעודת סיום בי"ס יסודי או חט"ב
..	תעודת סיום בי"ס תיכון
..	תעודת בגרות
..	תעודת סיום מוסד על תיכון
..	תעודה אקדמית
..	תכונות כוח עבודה
..	אחוז המשתתפים בכוח העבודה
..	שיעור תעסוקה
..	אחוז בלתי מועסקים
..	אחוז מועסקים מחוץ ליישוב המגורים
..	סך כל משקי הבית (אלפים)
..	ממוצע נפשות למשק בית
..	בעלות על דירה (אחוז מתוך משקי הבית)
..	בבעלות
..	בשכירות

שימושי קרקע 2013

אחוז	קמ"ר	
100.0	10.15	סך הכל שטח שיפוט
24.2	2.46	מגורים
2.3	0.23	חינוך והשכלה
0.2	0.02	בריאות ורווחה
1.0	0.10	שירותים ציבוריים
1.2	0.12	תרבות, פנאי, נופש וספורט
3.3	0.33	מסחר ומשרדים
2.0	0.20	תעשייה
0.6	0.06	תשתית ותחבורה
-	-	מבנים חקלאיים
0.3	0.03	גינון לנוי, פארק ציבורי
3.3	0.33	יער וחורש
2.5	0.25	מטעים
39.5	4.01	גידולי שדה
19.6	2.01	שטח פתוח אחר
11,992	(נפשות לקמ"ר)	צפיפות אוכלוסייה לשטח בנוי למגורים
29.5	(סך הכל (אלפים))	אוכלוסייה בסוף 2013 - סך הכל (אלפים)

2016

מורשעים בדין

..	סך הכל
..	שיעור ל-1,000 בני 19 ומעלה
אחוז	סוגי עבירות
..	כלפי הסדר הציבורי
..	כלפי חיי אדם וגופו
..	מין
..	מוסר
..	רכוש
..	מרמה וכלכליות
..	רישוי
..	אחר

אוכלוסייה במוסדות לינה 2016

אחוז מאוכל'	סך הכל	
	4	מוסדות לינה
	220	דיירי מוסדות לינה
0.26		בתי אבות ודירור מוגן
0.15		מוסדות חינוך
0.26		מוסדות דת
-		מוסדות אשפוז כולל הוסטלים
-		מוסדות אחרים

2017

נתיבות

נתוני ביצוע תקציב הרשות (אלפי ש"ח, אלא אם כן צוין אחרת)

הוצאות		הכנסות	
334,186	סך הכל תשלומים (תקציב רגיל ובלתי רגיל)	301,332	סך הכל תקבולים (תקציב רגיל ובלתי רגיל)
184,757	<u>תקציב רגיל - סך הכל</u>	184,375	<u>תקציב רגיל - סך הכל</u>
5,470	הוצאות לנפש		
	לפי פרקי תקציב		לפי פרקי תקציב
23,387	הנהלה וכלליות	100,146	מיסים ומענקים
36,355	שירותים מקומיים	7,104	שירותים מקומיים
100,324	שירותים ממלכתיים	66,150	שירותים ממלכתיים
62,625	מזה: חינוך	44,775	מזה: חינוך
26,197	רווחה	19,496	רווחה
7,635	תרבות	905	תרבות
3,543	מפעלים	1,548	מפעלים
904	מזה: רכישת מים	1,503	מזה: מפעל מים
21,148	תשלומים בלתי רגילים	9,427	תקבולים בלתי רגילים
	לפי סיווג כלכלי		לפי סיווג כלכלי
67,438	עלות עבודה - סך הכל	76,857	עצמיות - סך הכל
28,015	מזה: חינוך	3,367	מזה: חינוך
5,050	רווחה	333	רווחה
		39,681	ארנונה - סך הכל גבייה
64,747	הוצאות לפעולות		* למגורים
		21,372	סך הכל גבייה
7,710	פירעון מלוות	38,240	סך הכל חיובים נטו
		55.9 %	יחס גבייה לכלל החיובים
889	הוצאות מימון	17,710	גבייה השנה (קרן + ריבית)
		33,479	חיוב בשנת החשבון
	העברות והוצאות חד-פעמיות (כולל כיסוי גירעון מצטבר)	52.9 %	יחס גבייה השנה לחיוב השנה
281		12,727	פטורים, שחרורים והנחות
		3,662	גביית פיגורים (קרן + ריבית)
43,692	כלליות, השתתפויות והעברות	18,309	* לא למגורים - סך הכל גבייה
		33,476	עצמיות אחרות
		107,518	הכנסות מהממשלה - סך הכל
		37,979	מזה: משרד החינוך
		19,163	משרד הרווחה
		40,732	מענק כללי לאיזון
		275	מענק מיועד
		4,670	מענק מיוחד
		-	העברות והכנסות חד-פעמיות לכיסוי גירעון מצטבר
		-	מלווה לאיזון
149,429	<u>תקציב בלתי רגיל - סך הכל</u>	116,957	<u>תקציב בלתי רגיל - סך הכל</u>
146,485	מזה: עבודות פיתוח	-	מזה: השתתפות בעלי נכסים
-	העברת מלוות	81,526	השתתפות משרדי ממשלה
2,944	הוצאות אחרות	11,000	מלוות
		24,431	הכנסות אחרות
			עודף/גירעון בתקציב הרגיל השנה
		-382	עודף/גירעון בתקציב הרגיל השנה ללא קבלת מלוות לאיזון
		-382	עודף/גירעון בתקציב הרגיל השנה ללא קבלת מלוות לאיזון
		-5,013	עודף/גירעון בתקציב הרגיל השנה
		53,400	עומס מלוות בסוף השנה (כולל הפרשי הצמדה)

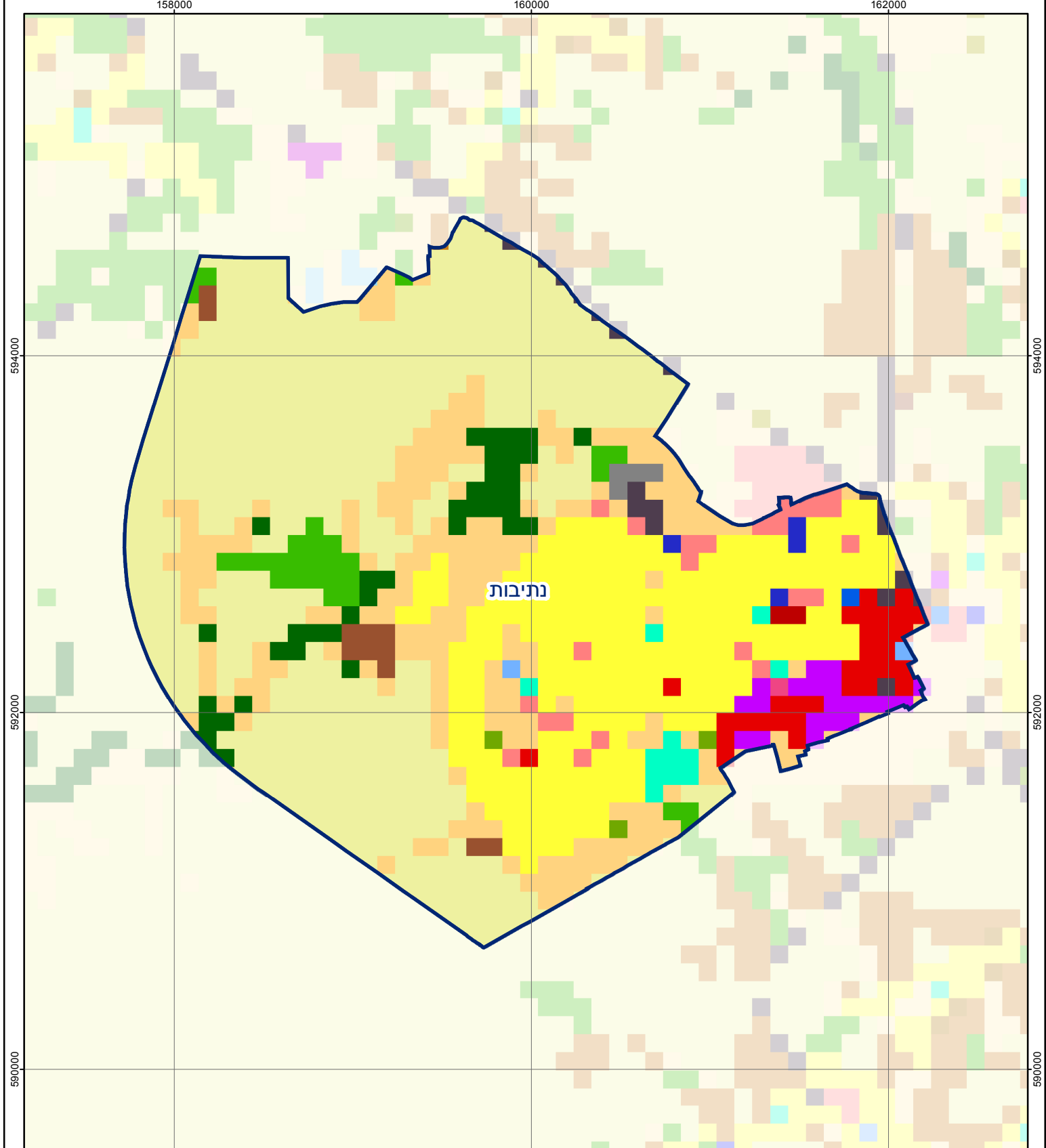
2017

נתיבות

חיובי ארנונה* לפי סוג נכס (2016 ו-2017)

חיוב באלפי ש"ח		שטחים באלפי מ"ר		סוג הנכס
2017	2016	2017	2016	
51,989	48,228	4,863.4	4,769.7	סך הכל
31,091	27,925	843.3	775.4	מגורים
11,263	10,817	120.7	118.3	משרדים, שירותים ומסחר
3,859	3,782	61.9	62.1	תעשייה
2,664	2,698	38.2	39.6	מלאכה
2,161	2,253	2.0	2.1	בנקים וחברות ביטוח
-	-	-	-	בתי מלון
16	7	2.0	0.9	חניונים
367	315	180.3	157.7	קרקע תפוסה
-	-	-	-	קרקע תפוסה לעריכת אירועים
-	-	-	-	קרקע תפוסה במפעל עתיר שטח
133	132	3,610.0	3,610.0	אדמה חקלאית
-	-	-	-	מבנה חקלאי
-	-	-	-	אדמת בניין
-	-	-	-	מגורים שאינם בשימוש
-	-	-	-	מערכת סולרית הממוקמת על גג נכס
-	-	-	-	מערכת סולרית שאינה ממוקמת על גג נכס
-	-	-	-	קרקע תפוסה למערכת סולרית
435	299	5.1	3.6	יתר סוגי הנכסים

* חיובי ארנונה מתייחסים לנתוני חיוב ראשוני, שאינו כולל את השינויים בסכומי המס בשל הצמדה ואת הגידול הטבעי שחל במהלך השנה כתוצאה מתוספת נכסים.
מקור הנתונים: דו"ח כספי מבוקר, נספח א.



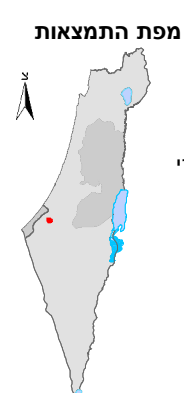
נתיבות

סוג רשות: עירייה

246 סמל יישוב:

0 .5 1 ק"מ

הלשכה המרכזית לסטטיסטיקה
Central Bureau of Statistics
دائرة الإحصاء المركزية



שימושי קרקע:

כרייה וחציבה	מסחר ומגורים במרכז עירוני	חינוך והשכלה
גופי מים	תחבורה	בריאות ורווחה
גינות לנוי פארק ציבורי	מסחר ומשרדים	שירותי דת
יער וחורש	תעשייה	חירום והצלה
מטעים	מכלולי תשתית	שירותי מנהל ציבורי
גידולי שדה	שירות לציבור ללא אפיון	בתי עלמין
שיחים בתה ועשבוני	מגורים	תרבות פנאי וספורט
קרקע וסלע	מבנים חקלאיים	מלונאות ואירוח כפרי