

2017

נתניה

כללי

אחוזים	אלפים	קבוצת אוכלוסייה ודת
100.0	214.1	סך הכל
99.8		יהודים ואחרים
91.7		יהודים
אחוז גידול האוכלוסייה (לעומת שנה קודמת) 1.5		
לידות חי 3,886		
פטירות 1,645		
ריבוי טבעי - סך הכל 2,241		
10.5	2017-2016	שיעור ל-1,000 תושבים
פטירות תינוקות (ממוצע 2017-2013) 7.8		
2.0	2017-2013	שיעור ל-1,000 לידות חי
הגירה בתוך הרשות 15,807		
מאזן הגירה פנימית -1,005		
מאזן הגירה - סך הכל 1,120		
עולים בהשתקעות ראשונה 2,183		
24.0	17-0	גיל (אחוזים):
33.5	44-18	
21.6	64-45	
21.0	+65	
27.8		אחוז עולי 1990+ מסך האוכלוסייה

סמל: 7400 מחוז: המרכז  
 מעמד מוניציפלי: עירייה  
 שנת קבלת מעמד מוניציפלי: 1948  
 מספר חברי מועצה: 27  
 סמל ושם ועדת תכנון ובנייה: 408 נתניה  
 מרחק מגבול מחוז תל אביב (2015) (ק"מ): 16.0  
 מרחב ימי, רשויות הגובלות בחוף הימי: 1

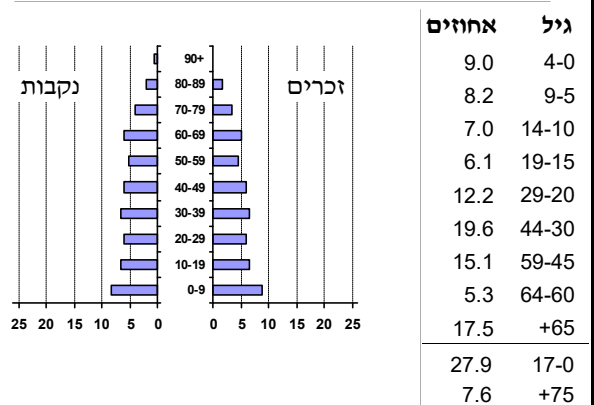
דמוגרפיה

אוכלוסייה בסוף 2017 (אלפים) 214.1

זכרים 104.2  
 נקבות 109.9

יחס תלות (ל-1,000 תושבים בלתי תלויים) 915

התפלגות אוכלוסייה, לפי גיל ומין (אחוזים)



הגירה פנימית, לפי מין וגיל

גיל				מין		סך הכל	
+65	64-30	29-15	עד 14	נקבות	זכרים		
587	2,180	1,193	979	2,424	2,515	4,939	נכנסים
454	2,446	1,395	1,649	2,955	2,989	5,944	יוצאים

שכר ורווחה

מקבלי קצבאות בגין ילדים (סוף שנה)				מספר ילדים במשפחה		סך הכל	משפחות ילדים
+5	4-3	2-1					
1,333	7,971	18,403	27,707				
7,756	25,936	27,684	61,376				
נתוני 2016							
שכר חודשי ממוצע של שכיר במשך השנה							
% שינוי ריאלי לעומת שנה קודמת		ש"ח					
1.9		8,391	סך הכל				
1.4		10,127	גברים				
3.2		6,756	נשים				
מספר השכירים							
39.4		אחוז השכירים המשתכרים עד שכר מינימום					
0.4252		מדד אי-השוויון - שכירים (מדד גיני, 0 שוויון מלא)					
מספר העצמאים							
9,636		הכנסה חודשית ממוצעת של עצמאי במשך השנה (ש"ח)					
1.7		אחוז שינוי ריאלי לעומת שנה קודמת					
42.8		אחוז העצמאים המשתכרים עד מחצית השכר הממוצע					
מקבלי:							
2,105	דמי אבטלה - סך הכל (ממוצע חודשי)						
939	מזה: גברים						
18	הכשרה מקצועית						
42	גיל ממוצע (לא כולל חיילים)						
149	דמי אבטלה ממוצעים ליום (ש"ח)						
33,212	קצבאות זקנה ושאריות (סוף שנה)						
24.2	מזה: אחוז מקבלי השלמת הכנסה						
4,852	גמלת הבטחה הכנסה (נפשות, במשך השנה)						
6,092	גמלאות (סוף שנה): סיעוד						
7,152	נכות כללית						
1,019	ניידות						
903	נכות מעבודה ותלויים						
מבוטחים בקופות חולים							
44.0	באחוזים: כללית						
28.6	מכבי						
10.4	מאוחדת						
17.0	לאומית						

**2017**

**נתניה**

**מים**

<b>תקבולים (אלפי מ"ק)</b> <b>פחת (אלפי מ"ק)</b> אחוז הפחת מסך כל תקבולי המים <b>צריכה, לפי ייעוד</b>		
17,625		
1,101		
6.2		
<b>אחוז מסך הכל</b>	<b>אלפי מ"ק</b>	
100.0	16,524	<b>סך הכל</b>
99.9	16,502	ביתית (וכל צריכה אחרת)
0.1	22	חקלאית
<b>צריכה ביתית (וכל צריכה אחרת), לפי ייעוד</b>		
<b>מ"ק לנפש</b>	<b>אחוז</b>	<b>אלפי מ"ק</b>
77.1	100.0	16,502
55.4	71.8	11,855
2.1	2.8	455
5.4	7.0	1,160
5.4	7.0	1,163
1.4	1.8	296

**תחבורה**

73,884	<b>כלי רכב מנועיים - סך הכל</b>
63,917	מזה: <b>כלי רכב פרטיים</b>
6.6	<b>גיל ממוצע של כלי רכב פרטי (שנים)</b>
271	<b>תאונות דרכים עם נפגעים (ת"ד) - סך הכל</b>
9	קטלניות
33	קשות
229	קלות
1.3	שיעור ל-1,000 תושבים
3.7	שיעור ל-1,000 כלי רכב

**פסולת**

<b>פסולת מוצקה ביתית, מסחרית וגזם</b>	
1.7	(ק"ג לנפש ליום)
12.5	<b>אחוז מחזור</b>

**בנייה ודיור**

<b>גמר בנייה</b>	<b>התחלת בנייה</b>	
350.2	297.9	<b>שטח - סך הכל (אלפי מ"ר)</b>
281.8	223.2	מזה: למגורים (אלפי מ"ר)
1,339	1,082	<b>מספר דירות</b>
75,342		<b>מספר דירות למגורים לפי מרשם מבנים ודירות</b>

**שטח וצפיפות**

34.75	<b>שטח (קמ"ר)</b>
6,912.5	<b>צפיפות לקמ"ר</b>

**חינוך**

<b>ילדים בגנים של משרד החינוך תשע"ז 2016/17</b>				
<b>סך הכל</b>	<b>גיל 3</b>	<b>גיל 4</b>	<b>גיל 5</b>	<b>גיל 6</b>
11,143	3,485	3,628	3,564	466
<b>תשע"ז 2016/17</b>	<b>בתי ספר</b>	<b>כיתות</b>	<b>תלמידים</b>	<b>ממוצע תלמידים לכיתה</b>
<b>סך הכל</b>	84	1,334	34,428	26
יסודי (כולל מיוחד)	56	784	20,240	26
על-יסודי	42	550	14,188	26
חטיבת ביניים	13	235	6,342	27
תיכון	29	315	7,846	25
<b>זכאים לתעודת בגרות מבין תלמידי כיתות יב (אחוזים):</b>				
<b>סך הכל</b>	69.1			
<b>עמדו בדרישות הסף של האוניברסיטאות</b>	54.9			

**השכלה גבוהה**

<b>2018</b>	<b>אחוז</b>
20.5	<b>בעלי תארים מישראל מכלל בני 35-55</b>
40.6	<b>מסיימי יב שהחלו לימודים גבוהים בתוך 8 שנים מסיום התיכון</b>
12.5	<b>סטודנטים מכלל בני 20-25</b>
2.3	<b>סטודנטים מכלל האוכלוסייה</b>

**בריאות**

4.98	2017-2013	<b>שיעור פטירות מתוקנן ל-1,000 תושבים</b>
82.5		<b>תוחלת חיים - סך הכל</b>
2.83	2017-2013	<b>שיעור פריון כולל ל-1,000 תושבים</b>
15,127.7	2016-2014	<b>מספר מקרי סוכרת ממוצע לשנה</b>
52.7	2016-2014	<b>שיעור מקרי סוכרת מתוקנן ל-1,000 תושבים</b>
		<b>בעלי עודף משקל/השמנת יתר (אחוזים)</b>
20.9	2017/18	כיתה א
33.4	2017/18	כיתה ז
398.6	2015-2011	<b>מספר מקרי סרטן ממוצע לשנה, גברים</b>
326.83	2015-2011	<b>שיעור מקרי סרטן מכל הסוגים מתוקנן ל-100,000 תושבים, גברים</b>
441.6	2015-2011	<b>מספר מקרי סרטן ממוצע לשנה, נשים</b>
312.36	2015-2011	<b>שיעור מקרי סרטן מכל הסוגים מתוקנן ל-100,000 תושבים, נשים</b>

**תשתיות ושירותים עירוניים**

<b>גמר</b>	<b>התחלה</b>	
-	-	<b>סלילת כבישים חדשים, הרחבה ושיקום של כבישים</b>
-	-	אורך (ק"מ)
-	-	שטח (אלפי מ"ר)
0.4	1.9	<b>הנחת צינורות: מים (ק"מ)</b>
-	1.6	ביוב (ק"מ)
1.9	1.9	תיעול (ק"מ)

## נתניה

2017

## מדד חברתי-כלכלי 2015

אשכול: (מ-1 עד 10, 1 הנמוך ביותר)	6
ערך מדד:	0.199
דירוג: (מ-1 עד 255, 1 הנמוך ביותר)	147

## מדד פריפריאליות 2015

אשכול: (מ-1 עד 10, 1 הפריפריאלי ביותר)	7
ערך מדד:	1.507
דירוג: (מ-1 עד 255, 1 הפריפריאלי ביותר)	222
<b>דירוג לפי מרכיבי המדד:</b>	
מדד נגישות פוטנציאלית:	223
(מ-1 עד 255, 1 הנגישות הנמוכה ביותר)	
קרבה לגבול מחוז תל אביב:	212
(מ-1 עד 255, 1 המרוחק ביותר)	

## מדד קומפקטיות 2006

אשכול: (מ-1 עד 10, 1 הקומפקטי ביותר)	9
דירוג: (מ-1 עד 197, 1 הקומפקטי ביותר)	185
ציון תקן:	1.407

## אפיון טופוגרפי 2006

מדד טופוגרפיה: ממוצע ציוני תקן של (א) ו-(ב)			(ב) שיפוע ממוצע, במעלות			(א) סטיית התקן של הגבהים מעל פני הים			גובה מעל פני הים, במטרים			
(2) אשכול	(1) דירוג	ערך	(1) דירוג	ציון תקן	ערך	(1) דירוג	ציון תקן	ערך	ממוצע הגבהים	טווח הגבהים	מקסימלי	מינימלי
2	41	-0.87	43	-1.00	1.8	43	-0.75	9.2	27	54	50	-4

(1) מ-1 עד 1,197, 1 השטוח ביותר.

(2) מ-1 עד 10, 1 השטוח ביותר.

## סקר כוח אדם

160.9	סך הכל בני 15 ומעלה (אלפים)
	התעודה הגבוהה ביותר (אחוזים)
16.7	ללא תעודה, תעודת סיום בי"ס יסודי או חט"ב
17.1	תעודת סיום בי"ס תיכון
21.4	תעודת בגרות
13.9	תעודת סיום מוסד על תיכון
27.1	תעודה אקדמית
	<b>תכונות כוח עבודה</b>
66.9	אחוז המשתתפים בכוח העבודה
63.6	שיעור תעסוקה
5.0	אחוז בלתי מועסקים
44.2	אחוז מועסקים מחוץ ליישוב המגורים
70.4	סך כל משקי הבית (אלפים)
2.9	ממוצע נפשות למשק בית
	<b>בעלות על דירה (אחוז מתוך משקי הבית)</b>
64.5	בבעלות
32.6	בשכירות

## שימושי קרקע 2013

אחוז	קמ"ר	
100.0	29.04	סך הכל שטח שיפוט
37.1	10.77	מגורים
4.3	1.24	חינוך והשכלה
0.3	0.10	בריאות ורווחה
0.8	0.24	שירותים ציבוריים
2.2	0.65	תרבות, פנאי, נופש וספורט
5.8	1.67	מסחר ומשרדים
3.1	0.91	תעשייה
3.1	0.90	תשתית ותחבורה
1.2	0.36	מבנים חקלאיים
0.6	0.18	גינון לנוי, פארק ציבורי
0.9	0.25	יער וחורש
0.4	0.12	מטעים
3.5	1.03	גידולי שדה
36.7	10.62	שטח פתוח אחר
18,292	(נפשות לקמ"ר)	צפיפות אוכלוסייה לשטח בנוי למגורים
197.0	(סך הכל (אלפים))	אוכלוסייה בסוף 2013 - סך הכל (אלפים)

## מורשעים בדין

524	סך הכל
3.5	שיעור ל-1,000 בני 19 ומעלה
	<b>סוגי עבירות</b>
35.1	כלפי הסדר הציבורי
19.1	כלפי חיי אדם וגופו
(2.1)	מין
9.9	מוסר
24.8	רכוש
(3.1)	מרמה וכלכליות
4.6	רישוי
(1.3)	אחר

## אוכלוסייה במוסדות לינה

אחוז מאוכל'	סך הכל	
	31	מוסדות לינה
	3,079	דיירי מוסדות לינה
0.22		בתי אבות ודיור מוגן
0.45		מוסדות חינוך
0.18		מוסדות דת
0.48		מוסדות אשפוז כולל הוסטלים
0.13		מוסדות אחרים

2017

נתניה

נתוני ביצוע תקציב הרשות (אלפי ש"ח, אלא אם כן צוין אחרת)

הוצאות		הכנסות	
1,792,685	סך הכל תשלומים (תקציב רגיל ובלתי רגיל)	1,799,271	סך הכל תקבולים (תקציב רגיל ובלתי רגיל)
1,536,510	<u>תקציב רגיל - סך הכל</u>	1,537,260	<u>תקציב רגיל - סך הכל</u>
7,177	הוצאות לנפש		
	<b>לפי פרקי תקציב</b>		<b>לפי פרקי תקציב</b>
151,780	הנהלה וכלליות	822,279	מיסים ומענקים
271,842	שירותים מקומיים	52,299	שירותים מקומיים
826,640	שירותים ממלכתיים	535,144	שירותים ממלכתיים
551,843	מזה: חינוך	370,127	מזה: חינוך
199,070	רווחה	145,880	רווחה
57,557	תרבות	14,247	תרבות
53,556	מפעלים	36,199	מפעלים
-	מזה: רכישת מים	285	מזה: מפעל מים
232,692	תשלומים בלתי רגילים	91,339	תקבולים בלתי רגילים
	<b>לפי סיווג כלכלי</b>		<b>לפי סיווג כלכלי</b>
584,462	עלות עבודה - סך הכל	1,029,755	עצמיות - סך הכל
302,230	מזה: חינוך	17,860	מזה: חינוך
37,671	רווחה	6,011	רווחה
		670,485	ארנונה - סך הכל גבייה
345,700	הוצאות לפעולות		* למגורים
67,121	פירעון מלוות	365,335	סך הכל גבייה
5,977	הוצאות מימון	447,289	סך הכל חיובים נטו
		81.7 %	יחס גבייה לכלל החיובים
6,288	העברות והוצאות חד-פעמיות (כולל כיסוי גירעון מצטבר)	336,218	גבייה השנה (קרן + ריבית)
		463,624	חיוב בשנת החשבון
		72.5 %	יחס גבייה השנה לחיוב השנה
526,962	כלליות, השתתפויות והעברות	101,906	פטורים, שחרורים והנחות
		29,117	גביית פיגורים (קרן + ריבית)
		305,150	* לא למגורים - סך הכל גבייה
		335,399	עצמיות אחרות
		507,505	הכנסות מהממשלה - סך הכל
		345,347	מזה: משרד החינוך
		141,401	משרד הרווחה
		700	מענק כללי לאיזון
		-	מענק מיועד
		6,150	מענק מיוחד
		-	העברות והכנסות חד-פעמיות
		-	לכיסוי גירעון מצטבר
		-	מלווה לאיזון
256,175	<u>תקציב בלתי רגיל - סך הכל</u>	262,011	<u>תקציב בלתי רגיל - סך הכל</u>
225,697	מזה: עבודות פיתוח	-279	מזה: השתתפות בעלי נכסים
-	העברת מלוות	69,191	השתתפות משרדי ממשלה
30,478	הוצאות אחרות	84,564	מלוות
		108,535	הכנסות אחרות
			<b>עודף/גירעון בתקציב הרגיל השנה</b>
		750	<b>עודף/גירעון בתקציב הרגיל השנה ללא קבלת מלוות לאיזון</b>
		-53,358	<b>עודף/גירעון בתקציב הרגיל מצטבר בסוף השנה</b>
		639,375	<b>עומס מלוות בסוף השנה (כולל הפרשי הצמדה)</b>

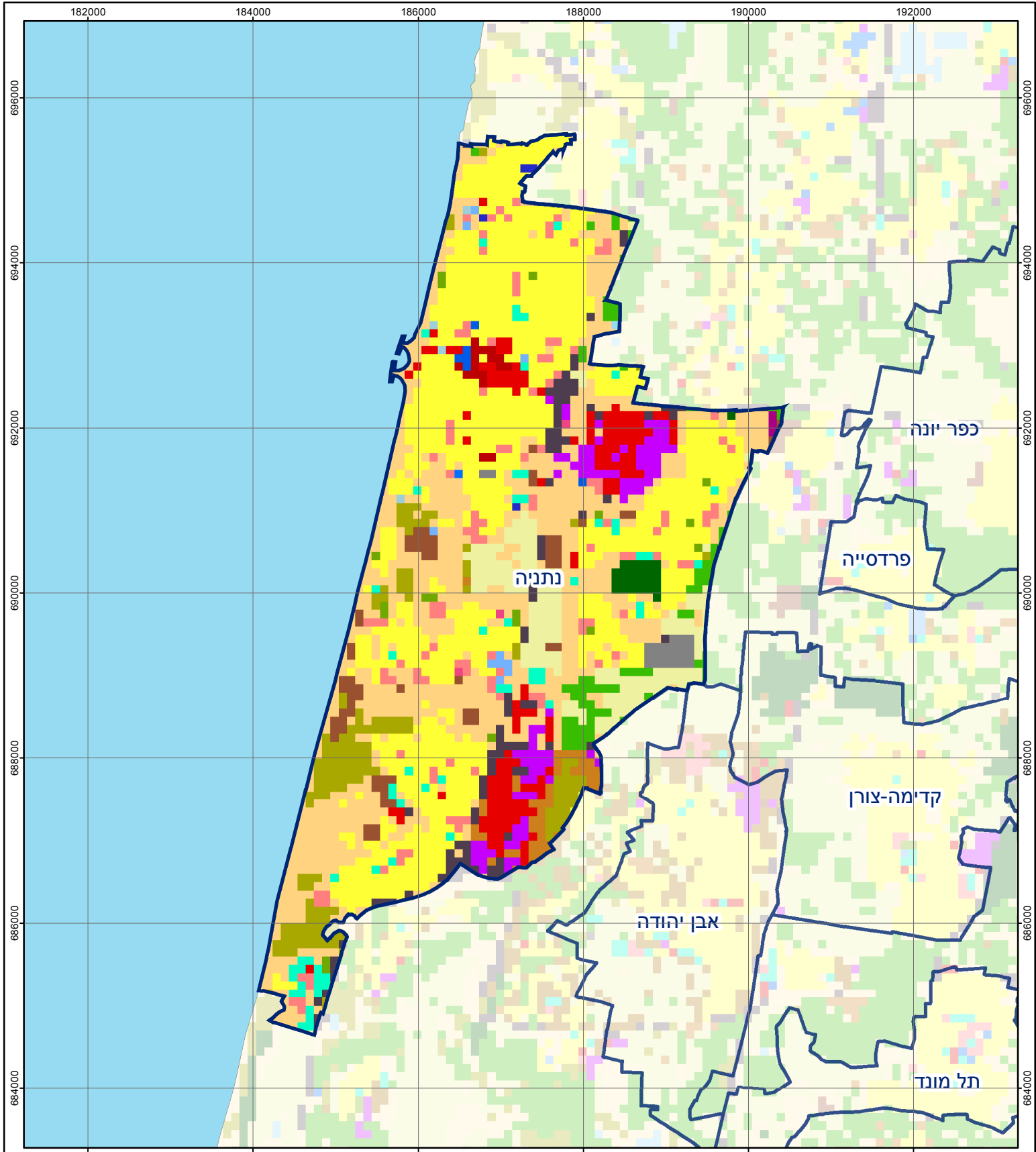
**2017**

**נתניה**

**חיובי ארנונה\* לפי סוג נכס (2016 ו-2017)**

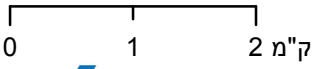
חיוב באלפי ש"ח		שטחים באלפי מ"ר		סוג הנכס
2017	2016	2017	2016	
<b>782,491</b>	<b>752,884</b>	<b>11,333.8</b>	<b>11,056.5</b>	<b>סך הכל</b>
450,367	427,023	7,555.6	7,330.4	מגורים
164,527	157,470	1,004.8	975.2	משרדים, שירותים ומסחר
69,166	70,491	567.0	577.7	תעשייה
-	-	-	-	מלאכה
22,789	23,800	17.6	18.8	בנקים וחברות ביטוח
10,286	10,166	118.0	118.8	בתי מלון
17,252	16,368	693.7	684.7	חניונים
21,714	18,064	1,098.3	776.7	קרקע תפוסה
-	-	-	-	קרקע תפוסה לעריכת אירועים
-	-	-	-	קרקע תפוסה במפעל עתיר שטח
43	43	0.7	0.7	אדמה חקלאית
-	-	-	-	מבנה חקלאי
-	-	-	-	אדמת בניין
-	-	-	-	מגורים שאינם בשימוש
-	-	-	-	מערכת סולרית הממוקמת על גג נכס
-	-	-	-	מערכת סולרית שאינה ממוקמת על גג נכס
-	-	-	-	קרקע תפוסה למערכת סולרית
26,346	29,459	278.0	573.5	יתר סוגי הנכסים

\* חיובי ארנונה מתייחסים לנתוני חיוב ראשוני, שאינו כולל את השינויים בסכומי המס בשל הצמדה ואת הגידול הטבעי שחל במהלך השנה כתוצאה מתוספת נכסים.  
מקור הנתונים: דו"ח כספי מבוקר, נספח א.



### נתניה

סוג רשות: עירייה  
 7400 סמל יישוב:



### מפת התמצאות



שימושי קרקע:	
כרייה וחציבה	מסחר ומגורים במרכז עירוני
גופי מים	תחבורה
גינות לנוי פארק ציבורי	מסחר ומשרדים
יער וחורש	תעשייה
מטעים	מכלולי תשתית
גידולי שדה	שירות לציבור ללא אפיון
שיחים בתה ועשבוני	מגורים
קרקע וסלע	מלונאות ואירוח כפרי
חינוך והשכלה	בריאות ורווחה
שירותי דת	חירום והצלה
שירותי מנהל ציבורי	בתי עלמין
תרבות פנאי וספורט	מלונאות ואירוח כפרי