

2017

סח'נין

כללי

אלפים	אחוזים	קבוצת אוכלוסייה ודת
30.5	100.0	סך הכל
		ערבים
	94.8	מוסלמים
	5.2	נוצרים
	0.0	דרוזים

סמל: 7500 מחוז: הצפון
 מעמד מוניציפלי: עירייה
 שנת קבלת מעמד מוניציפלי: 1995
 מספר חברי מועצה: 15
 סמל ושם ועדת תכנון ובנייה: 262 לב הגליל
 מרחק מגבול מחוז תל אביב (2015) (ק"מ): 106.3
 מרחב ימי, רשויות הגובלות בחוף הים: 0

דמוגרפיה

אחוז גידול האוכלוסייה (לעומת שנה קודמת) 2.3

לידות חי 661

פטירות 67

ריבוי טבעי - סך הכל 594
 שיעור ל-1,000 תושבים 2016-2017 19.7

פטירות תינוקות (ממוצע 2013-2017) 2.2
 שיעור ל-1,000 לידות חי 2013-2017 (3.4)

הגירה בתוך הרשות 10

מאזן הגירה פנימית 67

מאזן הגירה - סך הכל 80

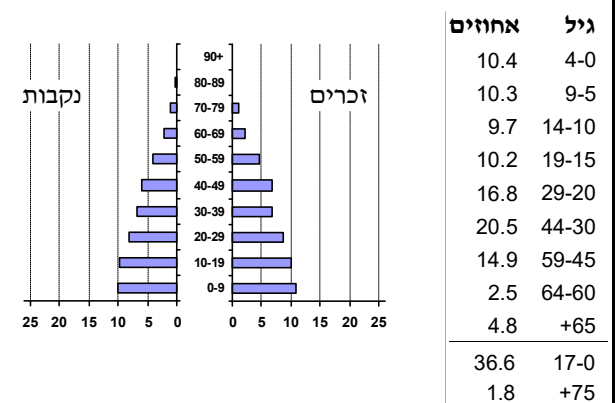
אוכלוסייה בסוף 2017 - סך הכל (אלפים) 30.5

זכרים 15.7

נקבות 14.8

יחס תלות (ל-1,000 תושבים בלתי תלויים) 831

התפלגות אוכלוסייה, לפי גיל ומין (אחוזים)



הגירה פנימית, לפי מין וגיל

גיל				מין		סך הכל	
+65	64-30	29-15	עד 14	נקבות	זכרים		
-	65	112	41	157	61	218	נכנסים
..	46	64	40	93	58	151	יוצאים

שכר ורווחה

מקבלי קצבאות בגין ילדים (סוף שנה)				מספר ילדים במשפחה		סך הכל	מספר ילדים	מקבלי:																			
+5	4-3	2-1	מספר ילדים	מספר ילדים																							
149	1,847	2,929	4,925	4,925	242	דמי אבטלה - סך הכל (ממוצע חודשי)	242	דמי אבטלה - סך הכל (ממוצע חודשי)																			
787	6,044	4,532	11,363	11,363	145	מזה: גברים	145	מזה: גברים																			
<p>נתוני 2016</p> <p>שכר חודשי ממוצע של שכיר במשך השנה</p> <table border="1"> <thead> <tr> <th>% שינוי ריאלי לעומת שנה קודמת</th> <th>ש"ח</th> <th>סך הכל</th> <th>גברים</th> <th>נשים</th> </tr> </thead> <tbody> <tr> <td>3.5</td> <td>6,158</td> <td>סך הכל</td> <td>7,235</td> <td>4,680</td> </tr> <tr> <td>4.6</td> <td></td> <td>גברים</td> <td></td> <td></td> </tr> <tr> <td>2.1</td> <td></td> <td>נשים</td> <td></td> <td></td> </tr> </tbody> </table>								% שינוי ריאלי לעומת שנה קודמת	ש"ח	סך הכל	גברים	נשים	3.5	6,158	סך הכל	7,235	4,680	4.6		גברים			2.1		נשים		
% שינוי ריאלי לעומת שנה קודמת	ש"ח	סך הכל	גברים	נשים																							
3.5	6,158	סך הכל	7,235	4,680																							
4.6		גברים																									
2.1		נשים																									
12,133	מספר השכירים							117	גיל ממוצע (לא כולל חיילים)																		
53.4	אחוז השכירים המשתכרים עד שכר מינימום							1,431	דמי אבטלה ממוצעים ליום (ש"ח)																		
0.3920	מדד אי-השוויון - שכירים (מדד גייני, 0 שוויון מלא)							38.2	קצבאות זקנה ושאיירים (סוף שנה)																		
969	מספר העצמאים							38.2	מזה: אחוז מקבלי השלמת הכנסה																		
7,960	הכנסה חודשית ממוצעת של עצמאי במשך השנה (ש"ח)							3,329	גמלת הבטחת הכנסה (נפשות, במשך השנה)																		
7.3	אחוז שינוי ריאלי לעומת שנה קודמת							288	גמלאות (סוף שנה): סיעוד																		
41.5	אחוז העצמאים המשתכרים עד מחצית השכר הממוצע							895	נכות כללית																		
								125	ניידות																		
								140	נכות מעבודה ותלויים																		
								מבוטחים בקופות חולים																			
								73.2	באחוזים: כללית																		
								0.4	מכבי																		
								16.9	מאוחדת																		
								9.4	לאומית																		

2017

סח'נין

מים

תקבולים (אלפי מ"ק) פחת (אלפי מ"ק) אחוז הפחת מסך כל תקבולי המים צריכה, לפי ייעוד		
2,147	393	18.3
אחוז מסך הכל	אלפי מ"ק	
100.0	1,754	סך הכל
94.8	1,663	ביתית (וכל צריכה אחרת)
5.2	91	חקלאית
צריכה ביתית (וכל צריכה אחרת), לפי ייעוד		
מ"ק לנפש	אחוז	אלפי מ"ק
54.4	100.0	1,663
43.5	80.0	1,330
2.8	5.2	86
2.1	3.9	66
4.0	7.4	123
1.0	1.9	32

תחבורה

12,462	כלי רכב מנועיים - סך הכל	
10,410	מזה: כלי רכב פרטיים	
9.3	גיל ממוצע של כלי רכב פרטי (שנים)	
45	תאונות דרכים עם נפגעים (ת"ד) - סך הכל	
0	קטלניות	
4	קשות	
41	קלות	
1.5	שיעור ל-1,000 תושבים	
3.7	שיעור ל-1,000 כלי רכב	

פסולת

פסולת מוצקה ביתית, מסחרית וגזם	
1.3	(ק"ג לנפש ליום)
8.7	אחוז מחזור

בנייה ודיור

גמר בנייה	התחלת בנייה	
64.1	34.3	שטח - סך הכל (אלפי מ"ר)
49.3	25.9	מזה: למגורים (אלפי מ"ר)
221	125	מספר דירות
7,230		מספר דירות למגורים לפי מרשם מבנים ודירות

שטח וצפיפות

11.60	שטח (קמ"ר)
2,633.8	צפיפות לקמ"ר

חינוך

ילדים בגנים של משרד החינוך תשע"ז 2016/17				
סך הכל	גיל 3	גיל 4	גיל 5	גיל 6
1,894	616	591	629	58
תשע"ז 2016/17	בתי ספר	כיתות	תלמידים	ממוצע תלמידים לכיתה
סך הכל	17	287	7,628	27
יסודי (כולל מיוחד)	10	156	3,996	26
על-יסודי	8	131	3,632	28
חטיבת ביניים	3	62	1,731	28
תיכון	5	69	1,901	28
זכאים לתעודת בגרות מבין תלמידי כיתות יב (אחוזים):				
סך הכל	61.2			
עמדו בדרישות הסף של האוניברסיטאות	49.2			

השכלה גבוהה

2018	אחוז
14.0	בעלי תארים מישראל מכלל בני 35-55
37.8	מסיימי יב שהחלו לימודים גבוהים בתוך 8 שנים מסיום התיכון
17.7	סטודנטים מכלל בני 20-25
3.0	סטודנטים מכלל האוכלוסייה

בריאות

5.32	2017-2013	שיעור פטירות מתוקנן ל-1,000 תושבים
..		תוחלת חיים - סך הכל
2.84	2017-2013	שיעור פריון כולל ל-1,000 תושבים
1,566.3	2016-2014	מספר מקרי סוכרת ממוצע לשנה
87.9	2016-2014	שיעור מקרי סוכרת מתוקנן ל-1,000 תושבים
		בעלי עודף משקל/השמנת יתר (אחוזים)
26.8	2017/18	כיתה א
37.5	2017/18	כיתה ז
22.6	2015-2011	מספר מקרי סרטן ממוצע לשנה, גברים
323.79	2015-2011	שיעור מקרי סרטן מכל הסוגים מתוקנן ל-100,000 תושבים, גברים
20.6	2015-2011	מספר מקרי סרטן ממוצע לשנה, נשים
210.05	2015-2011	שיעור מקרי סרטן מכל הסוגים מתוקנן ל-100,000 תושבים, נשים

תשתיות ושירותים עירוניים

גמר	התחלה	
		סלילת כבישים חדשים, הרחבה ושיקום של כבישים
1.0	1.0	אורך (ק"מ)
6.0	6.0	שטח (אלפי מ"ר)
6.1	6.1	הנחת צינורות: מים (ק"מ)
-	-	ביוב (ק"מ)
0.3	0.2	תיעול (ק"מ)

2017

סח'נין

מדד פריפריאליות 2015

4	אשכול: (מ-1 עד 10, 1 הפריפריאלי ביותר)
-0.275	ערך מדד:
90	דירוג: (מ-1 עד 255, 1 הפריפריאלי ביותר)
107	דירוג לפי מרכיבי המדד:
107	מדד נגישות פוטנציאלית: (מ-1 עד 255, 1 הנגישות הנמוכה ביותר)
61	קרבה לגבול מחוז תל אביב: (מ-1 עד 255, 1 המרוחק ביותר)

מדד חברתי-כלכלי 2015

3	אשכול: (מ-1 עד 10, 1 הנמוך ביותר)
-0.761	ערך מדד:
70	דירוג: (מ-1 עד 255, 1 הנמוך ביותר)

מדד קומפקטיות 2006

3	אשכול: (מ-1 עד 10, 1 הקומפקטי ביותר)
60	דירוג: (מ-1 עד 197, 1 הקומפקטי ביותר)
-0.635	ציון תקן:

אפיון טופוגרפי 2006

מדד טופוגרפיה: ממוצע ציוני תקן של (א) ו-(ב)			(ב) שיפוע ממוצע, במעלות			(א) סטיית התקן של הגבהים מעל פני הים			גובה מעל פני הים, במטרים			
אשכול (2)	דירוג (1)	ערך	דירוג (1)	ציון תקן	ערך	דירוג (1)	ציון תקן	ערך	ממוצע הגבהים	טווח הגבהים	מקסימלי	מינימלי
5	106	0.00	111	0.20	5.8	107	-0.21	23.5	226	132	314	182

(1) מ-1 עד 1,197, 1 השטוח ביותר.
 (2) מ-1 עד 10, 1 השטוח ביותר.

סקר כוח אדם

..	סך הכל בני 15 ומעלה (אלפים)
..	התעודה הגבוהה ביותר (אחוזים)
..	ללא תעודה, תעודת סיום בי"ס יסודי או חט"ב
..	תעודת סיום בי"ס תיכון
..	תעודת בגרות
..	תעודת סים מוסד על תיכון
..	תעודה אקדמית
..	תכונות כוח עבודה
..	אחוז המשתתפים בכוח העבודה
..	שיעור תעסוקה
..	אחוז בלתי מועסקים
..	אחוז מועסקים מחוץ ליישוב המגורים
..	סך כל משקי הבית (אלפים)
..	ממוצע נפשות למשק בית
..	בעלות על דירה (אחוז מתוך משקי הבית)
..	בבעלות
..	בשכירות

שימושי קרקע 2013

אחוז	קמ"ר	
100.0	9.82	סך הכל שטח שיפוט
32.5	3.19	מגורים
1.4	0.14	חינוך והשכלה
0.4	0.04	בריאות ורווחה
0.4	0.04	שירותים ציבוריים
0.5	0.05	תרבות, פנאי, נופש וספורט
2.4	0.24	מסחר ומשרדים
1.3	0.13	תעשייה
0.4	0.04	תשתית ותחבורה
-	-	מבנים חקלאיים
-	-	גינון לנוי, פארק ציבורי
2.6	0.26	יער וחורש
38.0	3.73	מטעים
1.1	0.11	גידולי שדה
19.0	1.85	שטח פתוח אחר
8,809	(נפשות לקמ"ר)	צפיפות אוכלוסייה לשטח בנוי למגורים
28.1	(אלפים)	אוכלוסייה בסוף 2013 - סך הכל (אלפים)

2016

מורשעים בדיון

..	סך הכל
..	שיעור ל-1,000 בני 19 ומעלה
אחוז	סוגי עבירות
..	כלפי הסדר הציבורי
..	כלפי חיי אדם וגופו
..	מין
..	מוסר
..	רכוש
..	מרמה וכלכליות
..	רישוי
..	אחר

2016 אוכלוסייה במוסדות לינה

אחוז מאוכל'	סך הכל	
..	..	מוסדות לינה
..	..	דיירי מוסדות לינה
-	-	בתי אבות ודיוור מוגן
-	-	מוסדות חינוך
-	-	מוסדות דת
-	-	מוסדות אשפוז כולל הוסטלים
..	..	מוסדות אחרים

2017

סח'נין

נתוני ביצוע תקציב הרשות (אלפי ש"ח, אלא אם כן צוין אחרת)

הוצאות		הכנסות	
256,212	סך הכל תשלומים (תקציב רגיל ובלתי רגיל)	240,264	סך הכל תקבולים (תקציב רגיל ובלתי רגיל)
195,386	<u>תקציב רגיל - סך הכל</u>	189,003	<u>תקציב רגיל - סך הכל</u>
6,396	הוצאות לנפש		
	לפי פרקי תקציב		לפי פרקי תקציב
18,991	הנהלה וכלליות	73,325	מיסים ומענקים
26,131	שירותים מקומיים	7,619	שירותים מקומיים
119,503	שירותים ממלכתיים	98,908	שירותים ממלכתיים
87,706	מזה: חינוך	77,325	מזה: חינוך
26,351	רווחה	19,678	רווחה
3,844	תרבות	1,551	תרבות
2,056	מפעלים	2,075	מפעלים
-	מזה: רכישת מים	120	מזה: מפעל מים
28,705	תשלומים בלתי רגילים	7,076	תקבולים בלתי רגילים
	לפי סיווג כלכלי		לפי סיווג כלכלי
86,331	עלות עבודה - סך הכל	57,941	עצמיות - סך הכל
57,374	מזה: חינוך	1,774	מזה: חינוך
6,722	רווחה	793	רווחה
		28,013	ארנונה - סך הכל גבייה
43,576	הוצאות לפעולות		* למגורים
		19,408	סך הכל גבייה
7,538	פירעון מלוות	30,529	סך הכל חיובים נטו
1,642	הוצאות מימון	63.6 %	יחס גבייה לכלל החיובים
		15,499	גבייה השנה (קרן + ריבית)
		35,074	חיוב בשנת החשבון
	העברות והוצאות חד-פעמיות (כולל כיסוי גירעון מצטבר)	44.2 %	יחס גבייה השנה לחיוב השנה
5,850		16,880	פטורים, שחרורים והנחות
		3,909	גביית פיגורים (קרן + ריבית)
50,449	כלליות, השתתפויות והעברות	8,605	* לא למגורים - סך הכל גבייה
		27,361	עצמיות אחרות
		131,062	הכנסות מהממשלה - סך הכל
		74,750	מזה: משרד החינוך
		15,844	משרד הרווחה
		28,205	מענק כללי לאיזון
		-	מענק מיועד
		920	מענק מיוחד
		5,000	העברות והכנסות חד-פעמיות לכיסוי גירעון מצטבר
		-	מלווה לאיזון
60,826	<u>תקציב בלתי רגיל - סך הכל</u>	51,261	<u>תקציב בלתי רגיל - סך הכל</u>
54,944	מזה: עבודות פיתוח	-	מזה: השתתפות בעלי נכסים
5,216	העברת מלוות	35,386	השתתפות משרדי ממשלה
666	הוצאות אחרות	5,216	מלוות
		10,659	הכנסות אחרות
			עודף/גירעון בתקציב הרגיל השנה
	-6,383		עודף/גירעון בתקציב הרגיל השנה ללא קבלת מלוות לאיזון
	-6,383		עודף/גירעון בתקציב הרגיל מצטבר בסוף השנה
	-8,266		
	30,998		עומס מלוות בסוף השנה (כולל הפרשי הצמדה)

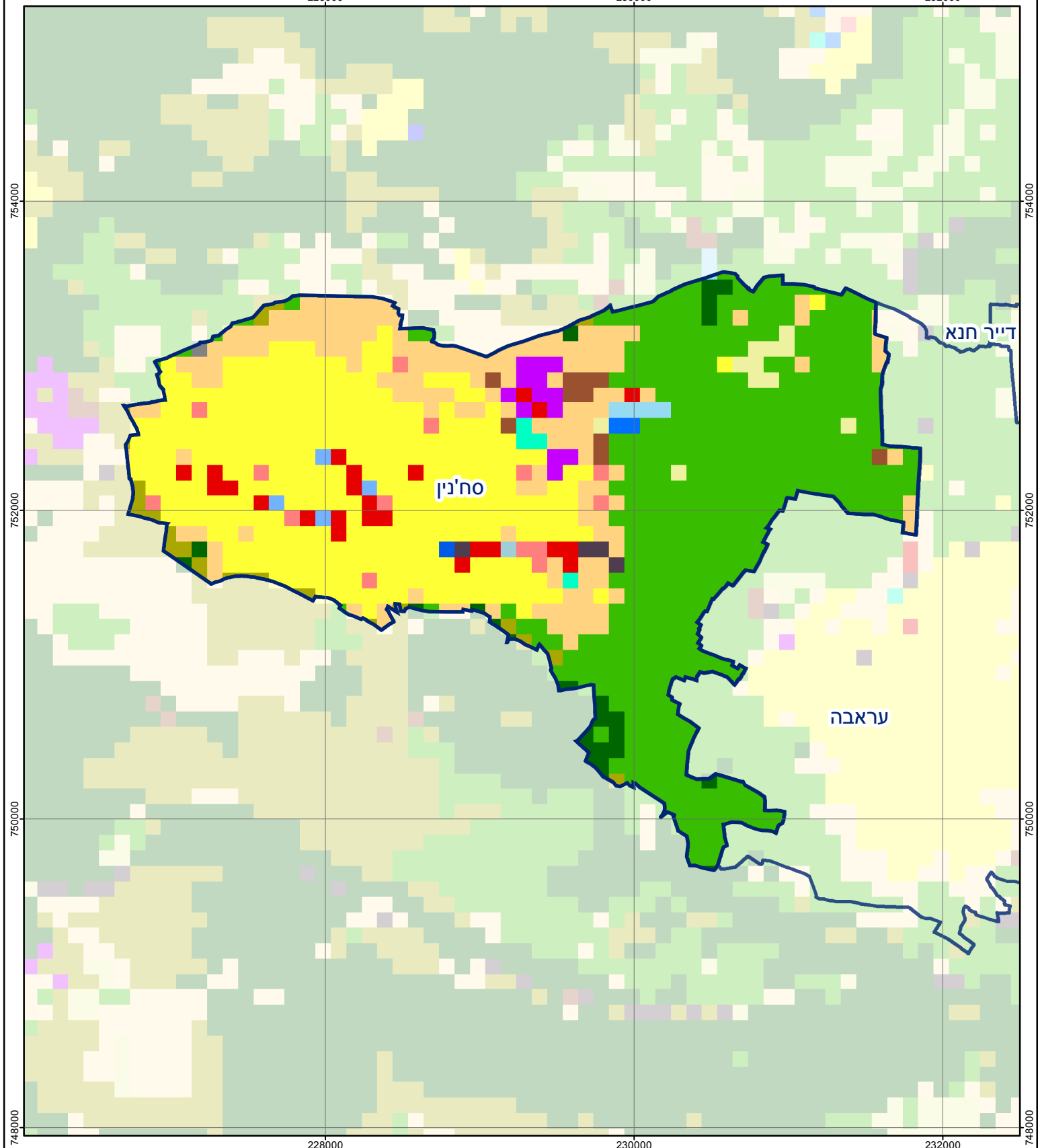
2017

סח'נין

חיובי ארנונה* לפי סוג נכס (2016 ו-2017)

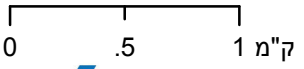
חיוב באלפי ש"ח		שטחים באלפי מ"ר		סוג הנכס
2017	2016	2017	2016	
45,418	43,160	1,272.4	1,256.4	סך הכל
34,998	33,431	977.6	950.1	מגורים
4,575	4,501	65.1	65.1	משרדים, שירותים ומסחר
985	995	21.8	22.5	תעשייה
257	279	5.4	6.0	מלאכה
878	836	1.6	1.6	בנקים וחברות ביטוח
-	-	-	-	בתי מלון
22	23	13.8	16.7	חניונים
1,305	1,186	119.6	110.4	קרקע תפוסה
-	-	-	-	קרקע תפוסה לעריכת אירועים
-	-	-	-	קרקע תפוסה במפעל עתיר שטח
29	25	8.3	7.7	אדמה חקלאית
-	-	-	-	מבנה חקלאי
-	-	-	-	אדמת בניין
-	-	-	-	מגורים שאינם בשימוש
-	-	-	-	מערכת סולרית הממוקמת על גג נכס
-	-	-	-	מערכת סולרית שאינה ממוקמת על גג נכס
-	-	-	-	קרקע תפוסה למערכת סולרית
2,368	1,883	59.3	76.3	יתר סוגי הנכסים

* חיובי ארנונה מתייחסים לנתוני חיוב ראשוני, שאינו כולל את השינויים בסכומי המס בשל הצמדה ואת הגידול הטבעי שחל במהלך השנה כתוצאה מתוספת נכסים.
מקור הנתונים: דו"ח כספי מבוקר, נספח א.



סחי'ן

סוג רשות: עירייה
 סמל יישוב: 7500



מפת התמצאות



שימושי קרקע:	
כרייה וחציבה	מסחר ומגורים במרכז עירוני
גופי מים	תחבורה
גינון לנוי פארק ציבורי	מסחר ומשרדים
יער וחורש	תעשייה
מטעים	מכלולי תשתית
גידולי שדה	שירות לציבור ללא אפיון
שיחים בתה ועשבוני	מגורים
קרקע וסלע	מבנים חקלאיים
חינוך והשכלה	בריאות ורווחה
שירותי דת	חירום והצלה
שירותי מנהל ציבורי	בתי עלמין
תרבות פנאי וספורט	מלונאות ואירוח כפרי