

2017

עכו

כללי

אחוזים	אלפים	קבוצת אוכלוסייה ודת
100.0	48.3	סך הכל
68.2		יהודים ואחרים
60.8		יהודים
31.8		ערבים
28.8		מוסלמים
2.8		נוצרים
0.2		דרוזים

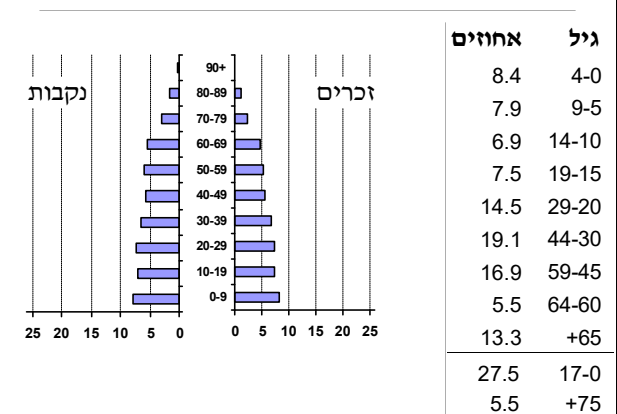
סמל: 7600	מחוז: הצפון
מעמד מוניציפלי: עירייה	
שנת קבלת מעמד מוניציפלי: 1877	
מספר חברי מועצה: 17	
סמל ושם ועדת תכנון ובנייה: 213 עכו	
מרחק מגבול מחוז תל אביב (2015) (ק"מ): 97.2	
מרחב ימי, רשויות הגובלות בחוף הימ: 1	

דמוגרפיה

1.0	אחוז גידול האוכלוסייה (לעומת שנה קודמת)
873	לידות חי
363	פטירות
510	ריבוי טבעי - סך הכל
10.6	שיעור ל-1,000 תושבים 2017-2016
2.6	פטירות תינוקות (ממוצע 2017-2013)
(2.9)	שיעור ל-1,000 לידות חי 2017-2013
3,402	הגירה בתוך הרשות
-372	מאזן הגירה פנימית
-4	מאזן הגירה - סך הכל
408	עולים בהשקעות ראשונה
29.4	גיל (אחוזים): 17-0
40.9	44-18
17.6	64-45
12.0	+65
17.8	אחוז עולי 1990+ מסך האוכלוסייה

48.3	אוכלוסייה בסוף 2017 - סך הכל (אלפים)
23.8	זכרים
24.5	נקבות
782	יחס תלות (ל-1,000 תושבים בלתי תלויים)

התפלגות אוכלוסייה, לפי גיל ומין (אחוזים)



הגירה פנימית, לפי מין וגיל

גיל				מין		סך הכל	
+65	64-30	29-15	עד 14	נקבות	זכרים		
60	460	296	270	562	524	1,086	נכנסים
96	618	373	371	700	758	1,458	יוצאים

שכר ורווחה

מקבלי קצבאות בגין ילדים (סוף שנה)			
מספר ילדים במשפחה			סך הכל
+5	4-3	2-1	
188	1,921	5,334	7,443
1,025	6,192	7,795	15,012
נתוני 2016			
שכר חודשי ממוצע של שכיר במשך השנה			
% שינוי ריאלי לעומת שנה קודמת		ש"ח	
1.4		6,846	סך הכל
1.2		8,255	גברים
2.6		5,382	נשים
מספר השכירים			
22,824 אחוז השכירים המשתכרים עד שכר מינימום 45.1			
מדד אי-השוויון - שכירים (מדד גייני, 0 שוויון מלא) 0.3785			
מספר העצמאים 1,255			
הכנסה חודשית ממוצעת של עצמאי במשך השנה (ש"ח) 9,445			
5.7 אחוז שינוי ריאלי לעומת שנה קודמת			
אחוז העצמאים המשתכרים עד מחצית השכר הממוצע 41.4			

מקבלי:	
559	דמי אבטלה - סך הכל (ממוצע חודשי)
250	מזה: גברים
..	הכשרה מקצועית
40	גיל ממוצע (לא כולל חיילים)
114	דמי אבטלה ממוצעים ליום (ש"ח)
6,602	קצבאות זקנה ושירים (סוף שנה)
36.6	מזה: אחוז מקבלי השלמת הכנסה
4,743	גמלת הבטחת הכנסה (נפשות, במשך השנה)
991	גמלאות (סוף שנה): סיעוד
2,323	נכות כללית
261	ניידות
284	נכות מעבודה ותלויים
מבוטחים בקופות חולים	
59.9	באחוזים: כללית
9.3	מכבי
9.9	מאוחדת
20.9	לאומית

2017

עכו

מים

תקבולים (אלפי מ"ק)			3,918
פחת (אלפי מ"ק)			263
אחוז הפחת מסך כל תקבולי המים			6.7
צריכה, לפי ייעוד			
אחוז מסך הכל	אלפי מ"ק		
100.0	3,655	סך הכל	
97.9	3,578	ביתית (וכל צריכה אחרת)	
2.1	77	חקלאית	
צריכה ביתית (וכל צריכה אחרת), לפי ייעוד			
מ"ק לנפש	אחוז	אלפי מ"ק	
74.1	100.0	3,578	סך הכל
45.3	61.2	2,190	מזה: למגורים
3.1	4.2	152	למוסדות הרשות
8.3	11.3	403	לגינות ציבורי
5.9	8.0	285	למסחר ומלאכה
0.4	0.5	18	לבנייה

תחבורה

כלי רכב מנועיים - סך הכל		16,307
מזה: כלי רכב פרטיים		14,247
גיל ממוצע של כלי רכב פרטי (שנים)		7.7
תאונות דרכים עם נפגעים (ת"ד) - סך הכל		104
קטלניות		2
קשות		9
קלות		93
שיעור ל-1,000 תושבים		2.2
שיעור ל-1,000 כלי רכב		6.6

פסולת

פסולת מוצקה ביתית, מסחרית וגזם	
(ק"ג לנפש ליום)	1.7
אחוז מחזור	2.3

בנייה ודיור

גמר בנייה	התחלת בנייה	
46.5	12.1	שטח - סך הכל (אלפי מ"ר)
31.5	11.5	מזה: למגורים (אלפי מ"ר)
228	76	מספר דירות
מספר דירות למגורים לפי מרשם מבנים ודירות		16,543

שטח וצפיפות

שטח (קמ"ר)	17.49
צפיפות לקמ"ר	3,397.8

חינוך

ילדים בגנים של משרד החינוך תשע"ז 2016/17				
סך הכל	גיל 3	גיל 4	גיל 5	גיל 6
2,487	790	839	811	47
תשע"ז 2016/17				
תשע"ז	בתי ספר	כיתות	תלמידים	ממוצע תלמידים לכיתה
סך הכל	28	408	8,815	22
יסודי (כולל מיוחד)	17	219	4,843	22
על-יסודי	17	189	3,972	21
חטיבת ביניים	5	70	1,633	23
תיכון	12	119	2,339	20
זכאים לתעודת בגרות מבין תלמידי כיתות יב (אחוזים):				
סך הכל	72.5			
עמדו בדרישות הסף של האוניברסיטאות	49.9			

השכלה גבוהה

אחוז	2018
11.5	בעלי תארים מישראל מכלל בני 35-55
33.0	מסיימי יב שהחלו לימודים גבוהים בתוך 8 שנים מסיום התיכון
11.9	סטודנטים מכלל בני 20-25
2.5	סטודנטים מכלל האוכלוסייה

בריאות

6.45	2017-2013	שיעור פטירות מתוקנן ל-1,000 תושבים
..		תוחלת חיים - סך הכל
2.61	2017-2013	שיעור פריון כולל ל-1,000 תושבים
4,231.0	2016-2014	מספר מקרי סוכרת ממוצע לשנה
72.6	2016-2014	שיעור מקרי סוכרת מתוקנן ל-1,000 תושבים
		בעלי עודף משקל/השמנת יתר (אחוזים)
24.8	2017/18	כיתה א
31.1	2017/18	כיתה ז
98.8	2015-2011	מספר מקרי סרטן ממוצע לשנה, גברים
394.59	2015-2011	שיעור מקרי סרטן מכל הסוגים מתוקנן ל-100,000 תושבים, גברים
98.4	2015-2011	מספר מקרי סרטן ממוצע לשנה, נשים
327.23	2015-2011	שיעור מקרי סרטן מכל הסוגים מתוקנן ל-100,000 תושבים, נשים

תשתיות ושירותים עירוניים

גמר	התחלה	
		סלילת כבישים חדשים, הרחבה ושיקום של כבישים
0.6	1.3	אורך (ק"מ)
9.1	17.1	שטח (אלפי מ"ר)
1.3	0.2	הנחת צינורות: מים (ק"מ)
3.8	1.7	ביוב (ק"מ)
-	0.3	תיעול (ק"מ)

עכו

2017

מדד חברתי- כלכלי 2015

אשכול: (מ-1 עד 10, 1 הנמוך ביותר)	4
ערך מדד:	-0.390
דירוג: (מ-1 עד 255, 1 הנמוך ביותר)	93

מדד פריפריאליות 2015

אשכול: (מ-1 עד 10, 1 הפריפריאלי ביותר)	4
ערך מדד:	-0.071
דירוג: (מ-1 עד 255, 1 הפריפריאלי ביותר)	115
דירוג לפי מרכיבי המדד:	
מדד נגישות פוטנציאלית:	143
(מ-1 עד 255, 1 הנגישות הנמוכה ביותר)	
קרבה לגבול מחוז תל אביב:	79
(מ-1 עד 255, 1 המרוחק ביותר)	

מדד קומפקטיות 2006

אשכול: (מ-1 עד 10, 1 הקומפקטי ביותר)	7
דירוג: (מ-1 עד 197, 1 הקומפקטי ביותר)	140
ציון תקן:	0.559

אפיון טופוגרפי 2006

מדד טופוגרפיה: ממוצע ציוני תקן של (א) ו-(ב)			(ב) שיפוע ממוצע, במעלות			(א) סטיית התקן של הגבהים מעל פני הים			גובה מעל פני הים, במטרים			
אשכול (2)	דירוג (1)	ערך	דירוג (1)	ציון תקן	ערך	דירוג (1)	ציון תקן	ערך	ממוצע הגבהים	טווח הגבהים	מקסימלי	מינימלי
1	9	-1.08	9	-1.25	1.0	14	-0.92	4.7	7	23	21	-3

(1) מ-1 עד 1,197, 1 השטוח ביותר.

(2) מ-1 עד 10, 1 השטוח ביותר.

סקר כוח אדם

..	סך הכל בני 15 ומעלה (אלפים)
..	התעודה הגבוהה ביותר (אחוזים)
..	ללא תעודה, תעודת סיום בי"ס יסודי או חט"ב
..	תעודת סיום בי"ס תיכון
..	תעודת בגרות
..	תעודת סים מוסד על תיכון
..	תעודה אקדמית
..	תכונות כוח עבודה
..	אחוז המשתתפים בכוח העבודה
..	שיעור תעסוקה
..	אחוז בלתי מועסקים
..	אחוז מועסקים מחוץ ליישוב המגורים
..	סך כל משקי הבית (אלפים)
..	ממוצע נפשות למשק בית
..	בעלות על דירה (אחוז מתוך משקי הבית)
..	בבעלות
..	בשכירות

שימושי קרקע 2013

אחוז	קמ"ר	
100.0	14.26	סך הכל שטח שיפוט
17.7	2.53	מגורים
4.6	0.66	חינוך והשכלה
0.8	0.12	בריאות ורווחה
2.0	0.28	שירותים ציבוריים
1.7	0.24	תרבות, פנאי, נופש וספורט
3.9	0.56	מסחר ומשרדים
5.4	0.77	תעשייה
2.9	0.41	תשתית ותחבורה
0.1	0.02	מבנים חקלאיים
1.1	0.16	גינון לנוי, פארק ציבורי
1.7	0.24	יער וחורש
13.3	1.90	מטעים
6.3	0.90	גידולי שדה
38.5	5.47	שטח פתוח אחר
18,735	(נפשות לקמ"ר)	צפיפות אוכלוסייה לשטח בנוי למגורים
47.4	(סך הכל (אלפים))	אוכלוסייה בסוף 2013 - סך הכל (אלפים)

מורשעים בדין

2016	..	סך הכל
..	..	שיעור ל-1,000 בני 19 ומעלה
אחוז		סוגי עבירות
..	..	כלפי הסדר הציבורי
..	..	כלפי חיי אדם וגופו
..	..	מין
..	..	מוסר
..	..	רכוש
..	..	מרמה וכלכליות
..	..	רישוי
..	..	אחר

אוכלוסייה במוסדות לינה

אחוז מאוכל'	סך הכל	
	16	מוסדות לינה
	1,245	דיירי מוסדות לינה
0.51		בתי אבות ודיור מוגן
0.67		מוסדות חינוך
0.23		מוסדות דת
0.86		מוסדות אשפוז כולל הוסטלים
0.17		מוסדות אחרים

2017

עכו

נתוני ביצוע תקציב הרשות (אלפי ש"ח, אלא אם כן צוין אחרת)

הוצאות		הכנסות	
463,458	סך הכל תשלומים (תקציב רגיל ובלתי רגיל)	473,553	סך הכל תקבולים (תקציב רגיל ובלתי רגיל)
405,115	<u>תקציב רגיל - סך הכל</u>	405,101	<u>תקציב רגיל - סך הכל</u>
8,387	הוצאות לנפש		
	לפי פרקי תקציב		לפי פרקי תקציב
37,223	הנהלה וכלליות	221,691	מיסים ומענקים
85,611	שירותים מקומיים	10,244	שירותים מקומיים
210,333	שירותים ממלכתיים	151,125	שירותים ממלכתיים
125,690	מזה: חינוך	101,877	מזה: חינוך
60,239	רווחה	43,860	רווחה
20,952	תרבות	5,316	תרבות
10,357	מפעלים	13,621	מפעלים
398	מזה: רכישת מים	966	מזה: מפעל מים
61,591	תשלומים בלתי רגילים	8,420	תקבולים בלתי רגילים
	לפי סיווג כלכלי		לפי סיווג כלכלי
137,458	עלות עבודה - סך הכל	234,282	עצמיות - סך הכל
42,361	מזה: חינוך	42,192	מזה: חינוך
13,960	רווחה	865	רווחה
		128,180	ארנונה - סך הכל גבייה
114,630	הוצאות לפעולות		* למגורים
		54,039	סך הכל גבייה
10,953	פירעון מלוות	105,720	סך הכל חיובים נטו
		51.1 %	יחס גבייה לכלל החיובים
2,115	הוצאות מימון	48,582	גבייה השנה (קרן + ריבית)
		71,944	חיוב בשנת החשבון
	העברות והוצאות חד-פעמיות (כולל כיסוי גירעון מצטבר)	67.5 %	יחס גבייה השנה לחיוב השנה
13,558		19,875	פטורים, שחרורים והנחות
		5,457	גביית פיגורים (קרן + ריבית)
126,401	כלליות, השתתפויות והעברות	74,141	* לא למגורים - סך הכל גבייה
		63,045	עצמיות אחרות
		165,319	הכנסות מהממשלה - סך הכל
		59,077	מזה: משרד החינוך
		42,995	משרד הרווחה
		50,630	מענק כללי לאיזון
		750	מענק מיועד
		7,902	מענק מיוחד
		-	העברות והכנסות חד-פעמיות לכיסוי גירעון מצטבר
		5,500	מלווה לאיזון
58,343	<u>תקציב בלתי רגיל - סך הכל</u>	68,452	<u>תקציב בלתי רגיל - סך הכל</u>
51,992	מזה: עבודות פיתוח	1,131	מזה: השתתפות בעלי נכסים
5,500	העברת מלוות	22,745	השתתפות משרדי ממשלה
851	הוצאות אחרות	17,200	מלוות
		27,376	הכנסות אחרות
			עודף/גירעון בתקציב הרגיל השנה
	-14		עודף/גירעון בתקציב הרגיל השנה ללא קבלת מלוות לאיזון
	-5,514		עודף/גירעון בתקציב הרגיל השנה ללא קבלת מלוות בסוף השנה
	-49,251		עומס מלוות בסוף השנה (כולל הפרשי הצמדה)
	79,827		

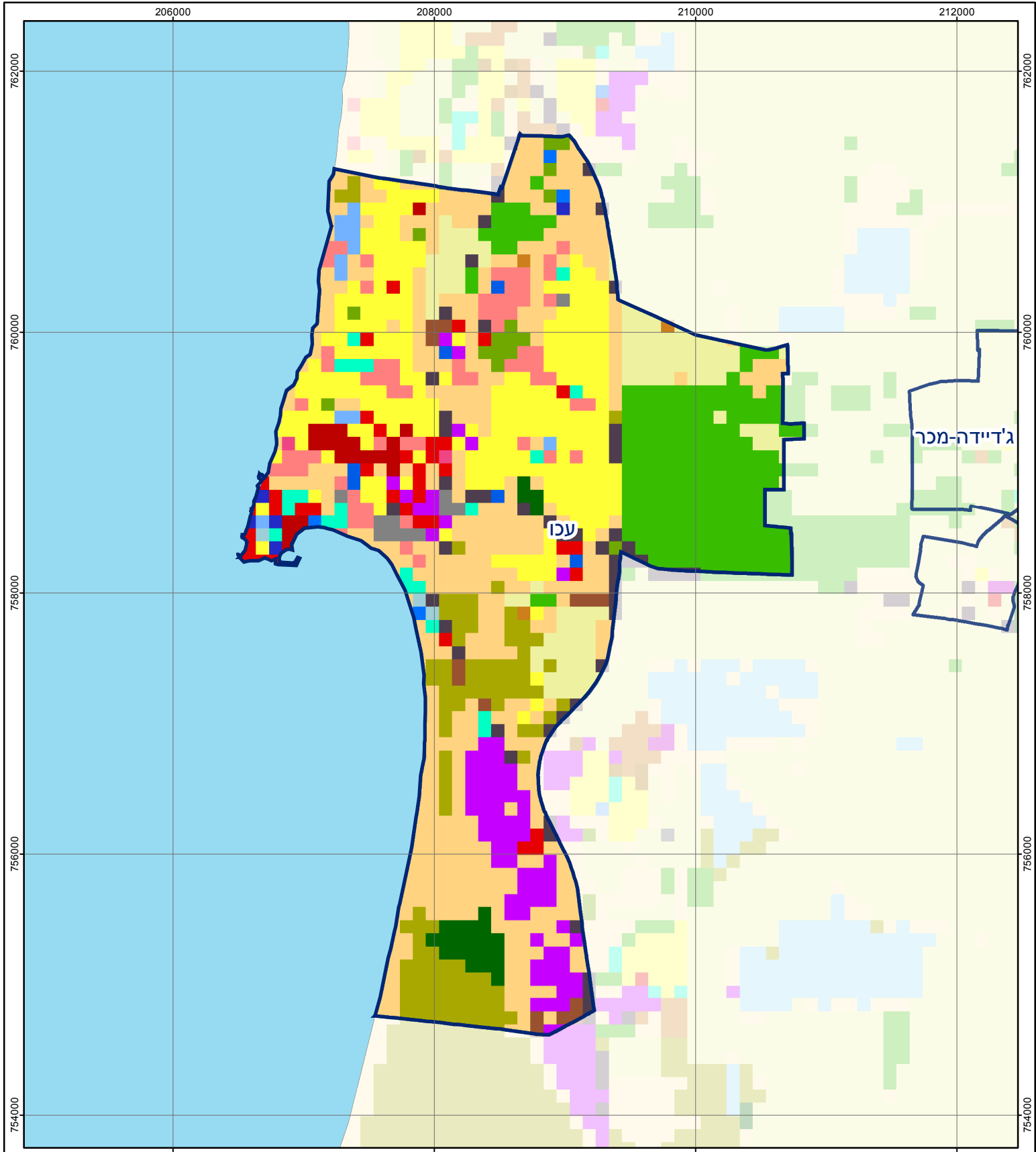
2017

עכו

חיובי ארנונה* לפי סוג נכס (2016 ו-2017)

חיוב באלפי ש"ח		שטחים באלפי מ"ר		סוג הנכס
2017	2016	2017	2016	
150,936	140,120	5,881.0	5,710.8	סך הכל
69,444	62,097	1,602.0	1,455.4	מגורים
29,719	27,256	239.2	225.8	משרדים, שירותים ומסחר
18,248	17,296	240.6	231.5	תעשייה
3,990	3,855	53.8	52.9	מלאכה
5,237	5,490	4.2	4.5	בנקים וחברות ביטוח
2,030	1,960	22.5	22.1	בתי מלון
-	-	-	-	חניונים
13,531	13,291	839.3	835.9	קרקע תפוסה
-	-	-	-	קרקע תפוסה לעריכת אירועים
-	-	-	-	קרקע תפוסה במפעל עתיר שטח
77	76	2,238.8	2,238.8	אדמה חקלאית
-	-	-	-	מבנה חקלאי
-	-	-	-	אדמת בניין
-	-	-	-	מגורים שאינם בשימוש
-	-	-	-	מערכת סולרית הממוקמת על גג נכס
-	-	-	-	מערכת סולרית שאינה ממוקמת על גג נכס
-	-	-	-	קרקע תפוסה למערכת סולרית
8,660	8,799	640.7	643.9	יתר סוגי הנכסים

* חיובי ארנונה מתייחסים לנתוני חיוב ראשוני, שאינו כולל את השינויים בסכומי המס בשל הצמדה ואת הגידול הטבעי שחל במהלך השנה כתוצאה מתוספת נכסים.
מקור הנתונים: דו"ח כספי מבוקר, נספח א.



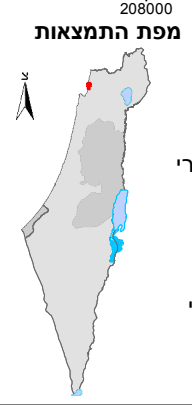
עכו

סוג רשות: עירייה

7600 סמל יישוב:

0 .75 1.5 ק"מ

הלשכה המרכזית לסטטיסטיקה
Central Bureau of Statistics
دائرة الإحصاء المركزية



שימושי קרקע:

כרייה וחציבה	מסחר ומגורים במרכז עירוני	חינוך והשכלה
גופי מים	תחבורה	בריאות ורווחה
גינון לנוי פארק ציבורי	מסחר ומשרדים	שירותי דת
יער וחורש	תעשייה	חירום והצלה
מטעים	מכלולי תשתית	שירותי מנהל ציבורי
גידולי שדה	שירות לציבור ללא אפיון	בתי עלמין
שיחים בתה ועשבוני	מגורים	תרבות פנאי וספורט
קרקע וסלע	מבנים חקלאיים	מלונאות ואירוח כפרי

כל הזכויות שמורות למדינת ישראל © 2018