

2017

עפולה

כללי

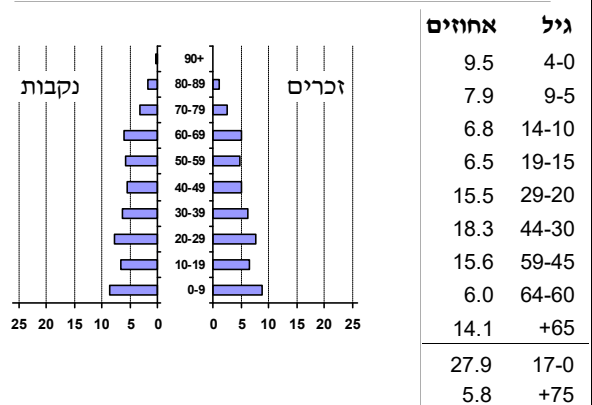
אחוזים	אלפים	קבוצת אוכלוסייה ודת
100.0	49.2	סך הכל
99.1		יהודים ואחרים
90.0		יהודים
אחוז גידול האוכלוסייה (לעומת שנה קודמת) 4.6		
1,017		לידות חי
343		פטירות
674		ריבוי טבעי - סך הכל
14.0	2017-2016	שיעור ל-1,000 תושבים
1.6	(ממוצע 2017-2013)	פטירות תינוקות
(1.9)	2017-2013	שיעור ל-1,000 לידות חי
3,859		הגירה בתוך הרשות
1,275		מאזן הגירה פנימית
1,503		מאזן הגירה - סך הכל
230		עולים בהשקעות ראשונה
24.8		גיל (אחוזים): 17-0
34.3		44-18
26.1		64-45
14.8		+65
22.4		אחוז עולי 1990+ מסך האוכלוסייה

סמל: 7700 מחוז: העמק  
 מעמד מוניציפלי: עירייה  
 שנת קבלת מעמד מוניציפלי: 1972  
 מספר חברי מועצה: 15  
 סמל ושם ועדת תכנון ובנייה: 215 עפולה  
 מרחק מגבול מחוז תל אביב (2015) (ק"מ): 75.1  
 מרחב ימי, רשויות הגובלות בחוף הים: 0

דמוגרפיה

אוכלוסייה בסוף 2017 (אלפים) 49.2  
 זכרים 23.9  
 נקבות 25.3  
 יחס תלות (ל-1,000 תושבים בלתי תלויים) 810

התפלגות אוכלוסייה, לפי גיל ומין (אחוזים)



הגירה פנימית, לפי מין וגיל

גיל				מין		סך הכל	
+65	64-30	29-15	עד 14	נקבות	זכרים		
182	1,033	709	736	1,348	1,312	2,660	נכנסים
78	550	425	332	679	706	1,385	יוצאים

שכר ורווחה

מקבלי קצבאות בגין ילדים (סוף שנה)				מקבלי:	
מספר ילדים במשפחה				556	דמי אבטלה - סך הכל (ממוצע חודשי)
+5	4-3	2-1	סך הכל	224	מזה: גברים
				..	הכשרה מקצועית
200	1,603	3,884	5,687	40	גיל ממוצע (לא כולל חיילים)
1,119	5,196	5,721	12,036	120	דמי אבטלה ממוצעים ליום (ש"ח)
<b>נתוני 2016</b>				7,163	קצבאות זקנה ושאימים (סוף שנה)
שכר חודשי ממוצע של שכיר במשך השנה				33.8	מזה: אחוז מקבלי השלמת הכנסה
% שינוי ריאלי לעומת שנה קודמת		ש"ח		1,991	גמלת הבטחה הכנסה (נפשות, במשך השנה)
-0.3	7,388	סך הכל		1,084	גמלאות (סוף שנה): סיעוד
-0.3	8,934	גברים		2,580	נכות כללית
0.9	5,948	נשים		310	ניידות
23,476	מספר השכירים			270	נכות מעבודה ותלויים
41.4	אחוז השכירים המשתכרים עד שכר מינימום			מבוטחים בקופות חולים	
0.3946	מדד אי-השוויון - שכירים (מדד גיני, 0 שוויון מלא)			83.4	באחוזים: כללית
1,190	מספר העצמאים			10.9	מכבי
9,095	הכנסה חודשית ממוצעת של עצמאי במשך השנה (ש"ח)			3.0	מאוחדת
4.0	אחוז שינוי ריאלי לעומת שנה קודמת			2.7	לאומית
45.0	אחוז העצמאים המשתכרים עד מחצית השכר הממוצע				

**2017**

**עפולה**

**מים**

<b>תקבולים (אלפי מ"ק)</b> <b>פחת (אלפי מ"ק)</b> אחוז הפחת מסך כל תקבולי המים <b>צריכה, לפי ייעוד</b>		
4,359	220	5.0
<b>אחוז מסך הכל</b>	<b>אלפי מ"ק</b>	
100.0	4,139	<b>סך הכל</b>
99.4	4,116	ביתית (וכל צריכה אחרת)
0.6	23	חקלאית
<b>צריכה ביתית (וכל צריכה אחרת), לפי ייעוד</b>		
<b>מ"ק לנפש</b>	<b>אחוז</b>	<b>אלפי מ"ק</b>
83.7	100.0	4,116
53.7	64.1	2,638
3.8	4.6	188
6.7	8.0	331
10.5	12.5	515
2.5	3.0	124

**תחבורה**

16,940	<b>כלי רכב מנועיים - סך הכל</b>
14,949	מזה: <b>כלי רכב פרטיים</b>
6.9	<b>גיל ממוצע של כלי רכב פרטי (שנים)</b>
92	<b>תאונות דרכים עם נפגעים (ת"ד) - סך הכל</b>
1	קטלניות
10	קשות
81	קלות
1.9	שיעור ל-1,000 תושבים
5.6	שיעור ל-1,000 כלי רכב

**פסולת**

<b>פסולת מוצקה ביתית, מסחרית וגזם</b>	
2.0	(ק"ג לנפש ליום)
31.1	<b>אחוז מחזור</b>

**בנייה ודיור**

<b>גמר בנייה</b>	<b>התחלת בנייה</b>	
231.7	176.7	<b>שטח - סך הכל (אלפי מ"ר)</b>
216.1	116.5	מזה: למגורים (אלפי מ"ר)
1,364	738	<b>מספר דירות</b>
18,505		<b>מספר דירות למגורים לפי מרשם מבנים ודירות</b>

**שטח וצפיפות**

29.17	<b>שטח (קמ"ר)</b>
1,685.5	<b>צפיפות לקמ"ר</b>

**חינוך**

<b>ילדים בגנים של משרד החינוך תשע"ז 2016/17</b>				
<b>סך הכל</b>	<b>גיל 3</b>	<b>גיל 4</b>	<b>גיל 5</b>	<b>גיל 6</b>
2,457	764	806	783	104
<b>תשע"ז 2016/17</b>	<b>בתי ספר</b>	<b>כיתות</b>	<b>תלמידים</b>	<b>ממוצע תלמידים לכיתה</b>
<b>סך הכל</b>	28	342	7,521	22
יסודי (כולל מיוחד)	21	170	3,615	21
על-יסודי	16	172	3,906	23
חטיבת ביניים	7	83	2,008	24
תיכון	9	89	1,898	21
<b>זכאים לתעודת בגרות מבין תלמידי כיתות יב (אחוזים):</b>				
<b>סך הכל</b>	62.2			
<b>עמדו בדרישות הסף של האוניברסיטאות</b>	46.6			

**השכלה גבוהה**

2018	<b>אחוז</b>
14.6	בעלי תארים מישראל מכלל בני 35-55
36.3	מסיימי יב שהחלו לימודים גבוהים בתוך 8 שנים מסיום התיכון
11.6	סטודנטים מכלל בני 20-25
3.0	סטודנטים מכלל האוכלוסייה

**בריאות**

5.48	2017-2013	<b>שיעור פטירות מתוקנן ל-1,000 תושבים</b>
..		<b>תוחלת חיים - סך הכל</b>
3.01	2017-2013	<b>שיעור פרייון כולל ל-1,000 תושבים</b>
3,384.0	2016-2014	<b>מספר מקרי סוכרת ממוצע לשנה</b>
58.2	2016-2014	<b>שיעור מקרי סוכרת מתוקנן ל-1,000 תושבים</b>
		<b>בעלי עודף משקל/השמנת יתר (אחוזים)</b>
25.4	2017/18	כיתה א
27.1	2017/18	כיתה ז
90.4	2015-2011	<b>מספר מקרי סרטן ממוצע לשנה, גברים</b>
368.37	2015-2011	<b>שיעור מקרי סרטן מכל הסוגים מתוקנן ל-100,000 תושבים, גברים</b>
97.0	2015-2011	<b>מספר מקרי סרטן ממוצע לשנה, נשים</b>
338.57	2015-2011	<b>שיעור מקרי סרטן מכל הסוגים מתוקנן ל-100,000 תושבים, נשים</b>

**תשתיות ושירותים עירוניים**

<b>גמר</b>	<b>התחלה</b>	
16.1	16.1	<b>סלילת כבישים חדשים, הרחבה ושיקום של כבישים</b>
180.4	180.4	אורך (ק"מ)
3.5	3.5	שטח (אלפי מ"ר)
3.5	3.5	<b>הנחת צינורות: מים (ק"מ)</b>
0.6	0.6	ביוב (ק"מ)
		תיעול (ק"מ)

## עפולה

2017

### מדד חברתי-כלכלי 2015

5	אשכול: (מ-1 עד 10, 1 הנמוך ביותר)
-0.046	ערך מדד:
122	דירוג: (מ-1 עד 255, 1 הנמוך ביותר)

### מדד פריפריאליות 2015

5	אשכול: (מ-1 עד 10, 1 הפריפריאלי ביותר)
0.035	ערך מדד:
125	דירוג: (מ-1 עד 255, 1 הפריפריאלי ביותר)
<b>דירוג לפי מרכיבי המדד:</b>	
137	מדד נגישות פוטנציאלית: (מ-1 עד 255, 1 הנגישות הנמוכה ביותר)
128	קרבה לגבול מחוז תל אביב: (מ-1 עד 255, 1 המרוחק ביותר)

### מדד קומפקטיות 2006

9	אשכול: (מ-1 עד 10, 1 הקומפקטי ביותר)
192	דירוג: (מ-1 עד 197, 1 הקומפקטי ביותר)
1.683	ציון תקן:

### אפיון טופוגרפי 2006

מדד טופוגרפיה: ממוצע ציוני תקן של (א) ו-(ב)			(ב) שיפוע ממוצע, במעלות			(א) סטיית התקן של הגבהים מעל פני הים			גובה מעל פני הים, במטרים			
(2) אשכול	(1) דירוג	ערך	(1) דירוג	ציון תקן	ערך	(1) דירוג	ציון תקן	ערך	ממוצע הגבהים	טווח הגבהים	מקסימלי	מינימלי
6	138	0.45	77	-0.60	3.1	180	1.50	68.7	119	278	321	44

(1) מ-1 עד 1,197, 1 השטוח ביותר.

(2) מ-1 עד 10, 1 השטוח ביותר.

### סקר כוח אדם

..	סך הכל בני 15 ומעלה (אלפים)
..	התעודה הגבוהה ביותר (אחוזים)
..	ללא תעודה, תעודת סיום בי"ס יסודי או חט"ב
..	תעודת סיום בי"ס תיכון
..	תעודת בגרות
..	תעודת סיום מוסד על תיכון
..	תעודה אקדמית
..	<b>תכונות כוח עבודה</b>
..	אחוז המשתתפים בכוח העבודה
..	שיעור תעסוקה
..	אחוז בלתי מועסקים
..	<b>אחוז מועסקים מחוץ ליישוב המגורים</b>
..	סך כל משקי הבית (אלפים)
..	ממוצע נפשות למשק בית
..	בעלות על דירה (אחוז מתוך משקי הבית)
..	בבעלות
..	בשכירות

### שימושי קרקע 2013

אחוז	קמ"ר	
100.0	29.31	סך הכל שטח שיפוט
16.7	4.90	מגורים
1.0	0.28	חינוך והשכלה
0.4	0.13	בריאות ורווחה
0.4	0.13	שירותים ציבוריים
0.6	0.19	תרבות, פנאי, נופש וספורט
1.4	0.41	מסחר ומשרדים
1.4	0.42	תעשייה
1.9	0.56	תשתית ותחבורה
-	0.01	מבנים חקלאיים
0.8	0.22	גינון לנוי, פארק ציבורי
11.8	3.45	יער וחורש
4.1	1.20	מטעים
42.9	12.56	גידולי שדה
16.6	4.85	שטח פתוח אחר
8,735	(נפשות לקמ"ר)	<b>צפיפות אוכלוסייה</b>
42.8		<b>לשטח בנוי למגורים</b>
		אוכלוסייה בסוף 2013 - סך הכל (אלפים)

2016

### מורשעים בדין

..	סך הכל
..	שיעור ל-1,000 בני 19 ומעלה
אחוז	סוגי עבירות
..	כלפי הסדר הציבורי
..	כלפי חיי אדם וגופו
..	מין
..	מוסר
..	רכוש
..	מרמה וכלכליות
..	רישוי
..	אחר

### אוכלוסייה במוסדות לינה 2016

אחוז מאוכל'	סך הכל	
	11	מוסדות לינה
	1,543	דיירי מוסדות לינה
0.72		בתי אבות ודיור מוגן
1.59		מוסדות חינוך
0.34		מוסדות דת
0.33		מוסדות אשפוז כולל הוסטלים
0.24		מוסדות אחרים

2017

עפולה

נתוני ביצוע תקציב הרשות (אלפי ש"ח, אלא אם כן צוין אחרת)

הוצאות		הכנסות	
539,500	סך הכל תשלומים (תקציב רגיל ובלתי רגיל)	517,109	סך הכל תקבולים (תקציב רגיל ובלתי רגיל)
337,836	<u>תקציב רגיל - סך הכל</u>	338,133	<u>תקציב רגיל - סך הכל</u>
6,871	הוצאות לנפש		
	<b>לפי פרקי תקציב</b>		<b>לפי פרקי תקציב</b>
37,629	הנהלה וכלליות	198,223	מיסים ומענקים
62,943	שירותים מקומיים	20,953	שירותים מקומיים
172,190	שירותים ממלכתיים	104,756	שירותים ממלכתיים
90,429	מזה: חינוך	61,704	מזה: חינוך
55,666	רווחה	41,015	רווחה
20,764	תרבות	1,521	תרבות
673	מפעלים	3,477	מפעלים
270	מזה: רכישת מים	1,036	מזה: מפעל מים
64,401	תשלומים בלתי רגילים	10,724	תקבולים בלתי רגילים
	<b>לפי סיווג כלכלי</b>		<b>לפי סיווג כלכלי</b>
89,704	עלות עבודה - סך הכל	226,446	עצמיות - סך הכל
29,947	מזה: חינוך	3,502	מזה: חינוך
7,534	רווחה	1,281	רווחה
		141,328	ארנונה - סך הכל גבייה
127,941	הוצאות לפעולות		* למגורים
		54,466	סך הכל גבייה
13,436	פירעון מלוות	71,698	סך הכל חיובים נטו
		76.0 %	יחס גבייה לכלל החיובים
2,281	הוצאות מימון	48,962	גבייה השנה (קרן + ריבית)
		72,615	חיוב בשנת החשבון
	העברות והוצאות חד-פעמיות (כולל כיסוי גירעון מצטבר)	67.4 %	יחס גבייה השנה לחיוב השנה
561		20,500	פטורים, שחרורים והנחות
		5,504	גביית פיגורים (קרן + ריבית)
103,913	כלליות, השתתפויות והעברות	86,862	* לא למגורים - סך הכל גבייה
		80,335	עצמיות אחרות
		111,687	הכנסות מהממשלה - סך הכל
		55,859	מזה: משרד החינוך
		39,734	משרד הרווחה
		1,384	מענק כללי לאיזון
		11,805	מענק מיועד
		-	מענק מיוחד
		-	העברות והכנסות חד-פעמיות לכיסוי גירעון מצטבר
		-	מלווה לאיזון
201,664	<u>תקציב בלתי רגיל - סך הכל</u>	178,976	<u>תקציב בלתי רגיל - סך הכל</u>
186,679	מזה: עבודות פיתוח	33,959	מזה: השתתפות בעלי נכסים
-	העברת מלוות	30,191	השתתפות משרדי ממשלה
14,985	הוצאות אחרות	12,000	מלוות
		102,826	הכנסות אחרות
			<b>עודף/גירעון בתקציב הרגיל השנה</b>
	297		<b>עודף/גירעון בתקציב הרגיל השנה ללא קבלת מלוות לאיזון</b>
	297		<b>עודף/גירעון בתקציב הרגיל מצטבר בסוף השנה</b>
	-11,133		
	77,205		<b>עומס מלוות בסוף השנה (כולל הפרשי הצמדה)</b>

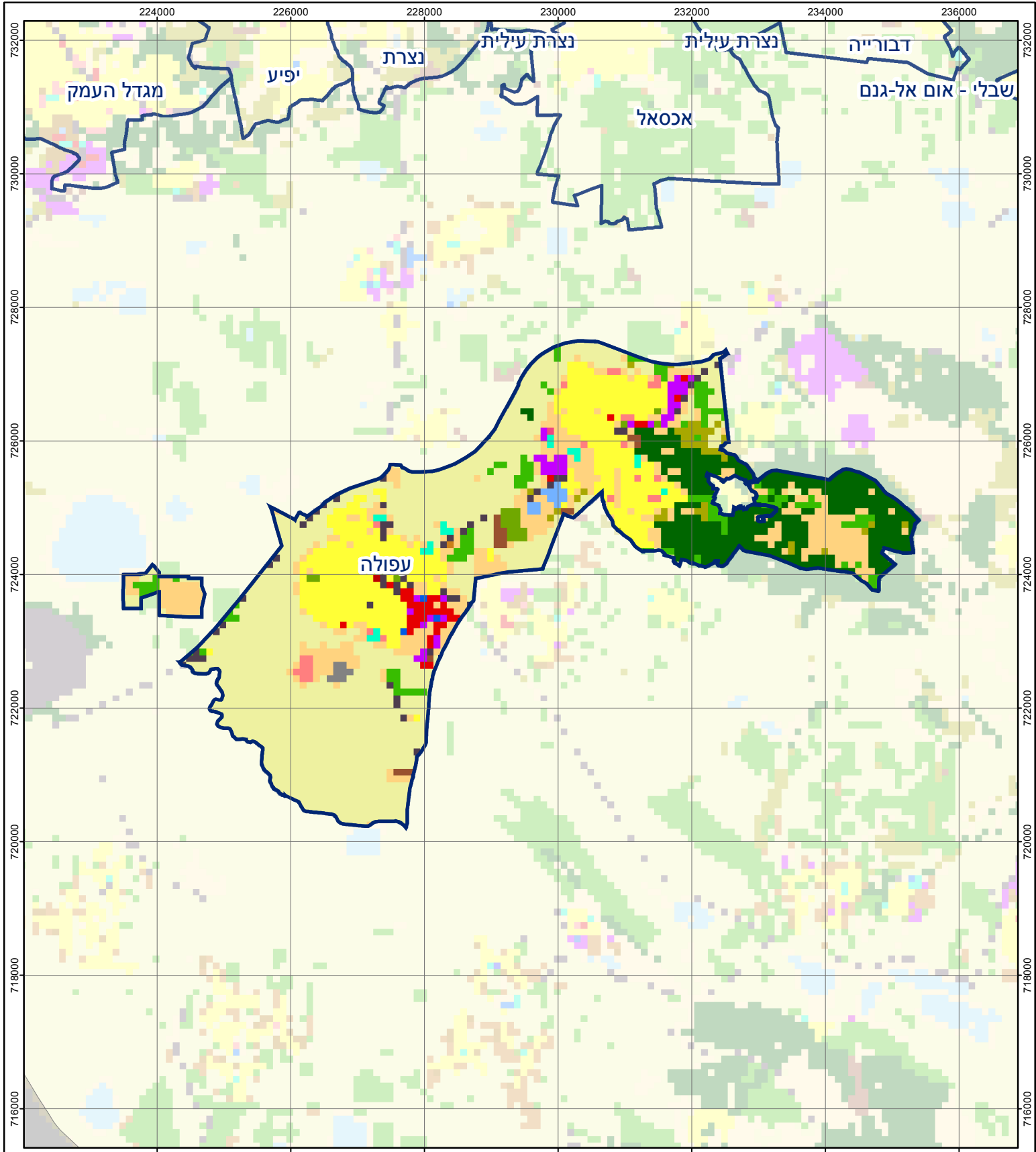
2017

עפולה

חיובי ארנונה\* לפי סוג נכס (2016 ו-2017)

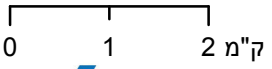
חיוב באלפי ש"ח		שטחים באלפי מ"ר		סוג הנכס
2017	2016	2017	2016	
-	-	-	-	סך הכל
-	-	-	-	מגורים
-	-	-	-	משרדים, שירותים ומסחר
-	-	-	-	תעשייה
-	-	-	-	מלאכה
-	-	-	-	בנקים וחברות ביטוח
-	-	-	-	בתי מלון
-	-	-	-	חניונים
-	-	-	-	קרקע תפוסה
-	-	-	-	קרקע תפוסה לעריכת אירועים
-	-	-	-	קרקע תפוסה במפעל עתיר שטח
-	-	-	-	אדמה חקלאית
-	-	-	-	מבנה חקלאי
-	-	-	-	אדמת בניין
-	-	-	-	מגורים שאינם בשימוש
-	-	-	-	מערכת סולרית הממוקמת על גג נכס
-	-	-	-	מערכת סולרית שאינה ממוקמת על גג נכס
-	-	-	-	קרקע תפוסה למערכת סולרית
-	-	-	-	יתר סוגי הנכסים

\* חיובי ארנונה מתייחסים לנתוני חיוב ראשוני, שאינו כולל את השינויים בסכומי המס בשל הצמדה ואת הגידול הטבעי שחל במהלך השנה כתוצאה מתוספת נכסים.  
מקור הנתונים: דו"ח כספי מבוקר, נספח א.



## עפולה

סוג רשות: עירייה  
 סמל יישוב: 7700



### מפת התמצאות



### שימושי קרקע:

- |                        |                           |                       |               |
|------------------------|---------------------------|-----------------------|---------------|
| כרייה וחציבה           | מסחר ומגורים במרכז עירוני | חינוך והשכלה          | בריאות ורווחה |
| גופי מים               | תחבורה                    | שירותי דת             | חירום והצלה   |
| גינות לנוי פארק ציבורי | מסחר ומשרדים              | שירותי מנהל ציבורי    | בתי עלמין     |
| יער וחורש              | תעשייה                    | שירותי מנהל ללא אפיון | מגורים        |
| מטעים                  | מכלולי תשתית              | מגורים                | מבנים חקלאיים |
| גידולי שדה             | שירות לציבור ללא אפיון    | מבנים חקלאיים         |               |
| שיחים בתה ועשבוני      | קרקע וסלע                 |                       |               |