

2017

אור יהודה

כללי

אחוזים	אלפים	קבוצת אוכלוסייה ודת
100.0	36.7	סך הכל
99.8		יהודים ואחרים
97.9		יהודים

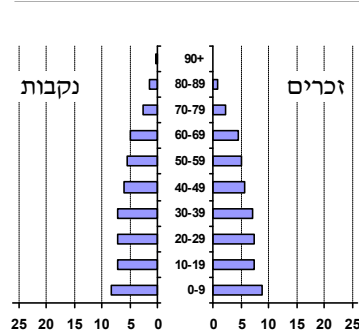
סמל: 2400 מחוז: תל אביב
 מעמד מוניציפלי: עירייה
 שנת קבלת מעמד מוניציפלי: 1988
 מספר חברי מועצה: 15
 סמל ושם ועדת תכנון ובנייה: 510 אור יהודה
 מרחק מגבול מחוז תל אביב (2015) (ק"מ): 00.0
 מרחב ימי, רשויות הגובלות בחוף היים: 0

דמוגרפיה

אחוז גידול האוכלוסייה (לעומת שנה קודמת) 0.5
 לידות חי 700
 פטירות 186
 ריבוי טבעי - סך הכל 514
 שיעור ל-1,000 תושבים 2016-2017 14.0
 פטירות תינוקות (ממוצע 2013-2017) 0.8
 שיעור ל-1,000 לידות חי 2013-2017 ..
 הגירה בתוך הרשות 1,796
 מאזן הגירה פנימית -428
 מאזן הגירה - סך הכל -402
 עולים בהשקעות ראשונה 29
 גיל (אחוזים): 17-0 48.3
 44-18 34.5
 64-45 10.3
 +65 6.9
 אחוז עולי 1990+ מסך האוכלוסייה 14.2

אוכלוסייה בסוף 2017 (אלפים) 36.7
 זכרים 18.2
 נקבות 18.5
 יחס תלות (ל-1,000 תושבים בלתי תלויים) 776

התפלגות אוכלוסייה, לפי גיל ומין (אחוזים)



הגירה פנימית, לפי מין וגיל

גיל				מין		סך הכל	
+65	64-30	29-15	עד 14	נקבות	זכרים		
50	351	210	190	407	394	801	נכנסים
59	530	299	341	588	641	1,229	יוצאים

שכר ורווחה

מקבלי קצבאות בגין ילדים (סוף שנה)

מספר ילדים במשפחה			סך הכל	משפחות ילדים
+5	4-3	2-1		
152	1,638	3,436	5,226	
846	5,310	5,167	11,323	

נתוני 2016

שכר חודשי ממוצע של שכיר במשך השנה

% שינוי ריאלי לעומת שנה קודמת	ש"ח	סך הכל
0.9	7,859	הכל
0.1	9,269	גברים
2.5	6,525	נשים

מספר השכירים 16,944
 אחוז השכירים המשתכרים עד שכר מינימום 38.3
 מדד אי-השוויון - שכירים (מדד גיני, 0 שוויון מלא) 0.3920
 מספר העצמאים 1,462
 הכנסה חודשית ממוצעת של עצמאי במשך השנה (ש"ח) 9,921
 אחוז שינוי ריאלי לעומת שנה קודמת 4.8
 אחוז העצמאים המשתכרים עד מחצית השכר הממוצע 37.1

מקבלי:

דמי אבטלה - סך הכל (ממוצע חודשי) 330
 מזה: גברים 141
 הכשרה מקצועית ..
 גיל ממוצע (לא כולל חיילים) 42
 דמי אבטלה ממוצעים ליום (ש"ח) 133
 קצבאות זקנה ושאימים (סוף שנה) 4,492
 מזה: אחוז מקבלי השלמת הכנסה 17.8
 גמלת הבטחת הכנסה (נפשות, במשך השנה) 641
 גמלאות (סוף שנה): סיעוד 1,121
 נכות כללית 1,570
 נידות 180
 נכות מעבודה ותלויים 120

מבוטחים בקופות חולים

באחוזים: כללית 59.3
 מכבי 33.2
 מאוחדת 2.3
 לאומית 5.2

2017

אור יהודה

מים

תקבולים (אלפי מ"ק) פחת (אלפי מ"ק) אחוז הפחת מסך כל תקבולי המים צריכה, לפי ייעוד		
3,366		
352		
10.5		
אחוז מסך הכל	אלפי מ"ק	
100.0	3,014	סך הכל
91.5	2,757	ביתית (וכל צריכה אחרת)
8.5	257	חקלאית
צריכה ביתית (וכל צריכה אחרת), לפי ייעוד		
מ"ק לנפש	אחוז	אלפי מ"ק
75.1	100.0	2,757
52.6	70.0	1,931
8.9	11.8	325
5.0	6.7	185
7.2	9.5	263
0.3	0.4	10

תחבורה

15,017	כלי רכב מנועיים - סך הכל
11,262	מזה: כלי רכב פרטיים
7.1	גיל ממוצע של כלי רכב פרטי (שנים)
52	תאונות דרכים עם נפגעים (ת"ד) - סך הכל
2	קטלניות
6	קשות
44	קלות
1.4	שיעור ל-1,000 תושבים
3.5	שיעור ל-1,000 כלי רכב

פסולת

פסולת מוצקה ביתית, מסחרית וגזם	
2.3	(ק"ג לנפש ליום)
24.7	אחוז מחזור

בנייה ודיור

גמר בנייה	התחלת בנייה	
6.2	2.6	שטח - סך הכל (אלפי מ"ר)
4.2	2.1	מזה: למגורים (אלפי מ"ר)
22	7	מספר דירות
10,629		מספר דירות למגורים לפי מרשם מבנים ודירות

שטח וצפיפות

6.67	שטח (קמ"ר)
5,506.9	צפיפות לקמ"ר

חינוך

ילדים בגנים של משרד החינוך תשע"ז 2016/17				
סך הכל	גיל 3	גיל 4	גיל 5	גיל 6
1,833	582	613	575	63
תשע"ז 2016/17	בתי ספר	כיתות	תלמידים	ממוצע תלמידים לכיתה
סך הכל	17	228	5,331	23
יסודי (כולל מיוחד)	11	143	3,175	22
על-יסודי	10	85	2,156	25
חטיבת ביניים	3	33	1,053	32
תיכון	7	52	1,103	21
זכאים לתעודת בגרות מבין תלמידי כיתות יב (אחוזים):				
סך הכל	64.7			
עמדו בדרישות הסף של האוניברסיטאות	46.7			

השכלה גבוהה

2018	אחוז	
12.0		בעלי תארים מישראל מכלל בני 35-55
36.3		מסיימי יב שהחלו לימודים גבוהים בתוך 8 שנים מסיום התיכון
12.4		סטודנטים מכלל בני 20-25
2.1		סטודנטים מכלל האוכלוסייה

בריאות

5.13	2017-2013	שיעור פטירות מתוקנן ל-1,000 תושבים
..		תוחלת חיים - סך הכל
2.66	2017-2013	שיעור פרייון כולל ל-1,000 תושבים
2,683.7	2016-2014	מספר מקרי סוכרת ממוצע לשנה
66.6	2016-2014	שיעור מקרי סוכרת מתוקנן ל-1,000 תושבים
		בעלי עודף משקל/השמנת יתר (אחוזים)
21.2	2017/18	כיתה א
34.5	2017/18	כיתה ז
58.6	2015-2011	מספר מקרי סרטן ממוצע לשנה, גברים
342.86	2015-2011	שיעור מקרי סרטן מכל הסוגים מתוקנן ל-100,000 תושבים, גברים
56.2	2015-2011	מספר מקרי סרטן ממוצע לשנה, נשים
277.53	2015-2011	שיעור מקרי סרטן מכל הסוגים מתוקנן ל-100,000 תושבים, נשים

תשתיות ושירותים עירוניים

גמר	התחלה	
-	-	סלילת כבישים חדשים, הרחבה ושיקום של כבישים
-	-	אורך (ק"מ)
-	-	שטח (אלפי מ"ר)
-	-	הנחת צינורות: מים (ק"מ)
-	-	ביוב (ק"מ)
-	-	תיעול (ק"מ)

אור יהודה

2017

מדד חברתי- כלכלי 2015

אשכול: (מ-1 עד 10, 1 הנמוך ביותר)	6
ערך מדד:	0.171
דירוג: (מ-1 עד 255, 1 הנמוך ביותר)	142

מדד פריפריאליות 2015

אשכול: (מ-1 עד 10, 1 הפריפריאלי ביותר)	8
ערך מדד:	2.482
דירוג: (מ-1 עד 255, 1 הפריפריאלי ביותר)	240
דירוג לפי מרכיבי המדד:	
מדד נגישות פוטנציאלית:	240
(מ-1 עד 255, 1 הנגישות הנמוכה ביותר)	
קרבה לגבול מחוז תל אביב:	250
(מ-1 עד 255, 1 המרוחק ביותר)	

מדד קומפקטיות 2006

אשכול: (מ-1 עד 10, 1 הקומפקטי ביותר)	3
דירוג: (מ-1 עד 197, 1 הקומפקטי ביותר)	68
ציון תקן:	-0.584

אפיון טופוגרפי 2006

מדד טופוגרפיה: ממוצע ציוני תקן של (א) ו-(ב)			(ב) שיפוע ממוצע, במעלות			(א) סטיית התקן של הגבהים מעל פני הים			גובה מעל פני הים, במטרים			
אשכול (2)	דירוג (1)	ערך	דירוג (1)	ציון תקן	ערך	דירוג (1)	ציון תקן	ערך	ממוצע הגבהים	טווח הגבהים	מקסימלי	מינימלי
1	4	-1.19	4	-1.38	0.5	5	-1.00	2.6	32	12	38	26

(1) מ-1 עד 197, 1 השטוח ביותר.

(2) מ-1 עד 10, 1 השטוח ביותר.

סקר כוח אדם

..	סך הכל בני 15 ומעלה (אלפים)
..	התעודה הגבוהה ביותר (אחוזים)
..	ללא תעודה, תעודת סיום בי"ס יסודי או חטי"ב
..	תעודת סיום בי"ס תיכון
..	תעודת בגרות
..	תעודת סים מוסד על תיכון
..	תעודה אקדמית
..	תכונות כוח עבודה
..	אחוז המשתתפים בכוח העבודה
..	שיעור תעסוקה
..	אחוז בלתי מועסקים
..	אחוז מועסקים מחוץ ליישוב המגורים
..	סך כל משקי הבית (אלפים)
..	ממוצע נפשות למשק בית
..	בעלות על דירה (אחוז מתוך משקי הבית)
..	בבעלות
..	בשכירות

שימושי קרקע 2013

אחוז	קמ"ר	
100.0	6.70	סך הכל שטח שיפוט
31.5	2.11	מגורים
2.5	0.17	חינוך והשכלה
0.1	0.01	בריאות ורווחה
0.3	0.02	שירותים ציבוריים
1.2	0.08	תרבות, פנאי, נופש וספורט
5.7	0.38	משחר ומשרדים
1.9	0.13	תעשייה
4.9	0.33	תשתית ותחבורה
0.1	0.01	מבנים חקלאיים
0.6	0.04	גינון לנוי, פארק ציבורי
-	-	יער וחורש
5.2	0.35	מטעים
30.3	2.03	גידולי שדה
15.7	1.04	שטח פתוח אחר
16,825	(נפשות לקמ"ר)	צפיפות אוכלוסייה לשטח בנוי למגורים
35.5	(אלפים)	אוכלוסייה בסוף 2013 - סך הכל (אלפים)

מורשעים בדיון

2016	..	סך הכל
..	..	שיעור ל-1,000 בני 19 ומעלה
אחוז		סוגי עבירות
..	..	כלפי הסדר הציבורי
..	..	כלפי חיי אדם וגופו
..	..	מין
..	..	מוסר
..	..	רכוש
..	..	מרמה וכלכליות
..	..	רישוי
..	..	אחר

אוכלוסייה במוסדות לינה

אחוז מאוכל'	סך הכל	
	8	מוסדות לינה
	507	דיירי מוסדות לינה
0.55		בתי אבות ודויר מוגן
-		מוסדות חינוך
0.43		מוסדות דת
0.44		מוסדות אשפוז כולל הוסטלים
-		מוסדות אחרים

2017

אור יהודה

נתוני ביצוע תקציב הרשות (אלפי ש"ח, אלא אם כן צוין אחרת)

הוצאות		הכנסות	
381,636	סך הכל תשלומים (תקציב רגיל ובלתי רגיל)	410,467	סך הכל תקבולים (תקציב רגיל ובלתי רגיל)
307,494	<u>תקציב רגיל - סך הכל</u>	298,903	<u>תקציב רגיל - סך הכל</u>
8,377	הוצאות לנפש		
	לפי פרקי תקציב		לפי פרקי תקציב
28,931	הנהלה וכלליות	146,118	מיסים ומענקים
61,920	שירותים מקומיים	32,729	שירותים מקומיים
148,033	שירותים ממלכתיים	89,594	שירותים ממלכתיים
93,450	מזה: חינוך	56,020	מזה: חינוך
45,224	רווחה	32,927	רווחה
6,342	תרבות	207	תרבות
561	מפעלים	973	מפעלים
212	מזה: רכישת מים	572	מזה: מפעל מים
68,049	תשלומים בלתי רגילים	29,489	תקבולים בלתי רגילים
	לפי סיווג כלכלי		לפי סיווג כלכלי
101,713	עלות עבודה - סך הכל	179,045	עצמיות - סך הכל
45,254	מזה: חינוך	1,868	מזה: חינוך
12,294	רווחה	955	רווחה
		118,766	ארנונה - סך הכל גבייה
91,388	הוצאות לפעולות		* למגורים
		46,881	סך הכל גבייה
32,006	פירעון מלוות	50,083	סך הכל חיובים נטו
		93.6 %	יחס גבייה לכלל החיובים
1,812	הוצאות מימון	43,046	גבייה השנה (קרן + ריבית)
		59,569	חיוב בשנת החשבון
	העברות והוצאות חד-פעמיות (כולל כיסוי גירעון מצטבר)	72.3 %	יחס גבייה השנה לחיוב השנה
3,699		17,870	פטורים, שחרורים והנחות
		3,835	גביית פיגורים (קרן + ריבית)
76,876	כלליות, השתתפויות והעברות	71,885	* לא למגורים - סך הכל גבייה
		57,456	עצמיות אחרות
		92,047	הכנסות מהממשלה - סך הכל
		52,334	מזה: משרד החינוך
		31,972	משרד הרווחה
		2,342	מענק כללי לאיזון
		-	מענק מיועד
		1,160	מענק מיוחד
		-	העברות והכנסות חד-פעמיות לכיסוי גירעון מצטבר
		27,811	מלווה לאיזון
74,142	<u>תקציב בלתי רגיל - סך הכל</u>	111,564	<u>תקציב בלתי רגיל - סך הכל</u>
41,219	מזה: עבודות פיתוח	-	מזה: השתתפות בעלי נכסים
27,811	העברת מלוות	3,279	השתתפות משרדי ממשלה
5,112	הוצאות אחרות	27,811	מלוות
		80,474	הכנסות אחרות
			עודף/גירעון בתקציב הרגיל השנה
	-8,591		עודף/גירעון בתקציב הרגיל השנה ללא קבלת מלוות לאיזון
	-36,402		עודף/גירעון בתקציב הרגיל מצטבר בסוף השנה
	-36,900		עומס מלוות בסוף השנה (כולל הפרשי הצמדה)
	32,692		

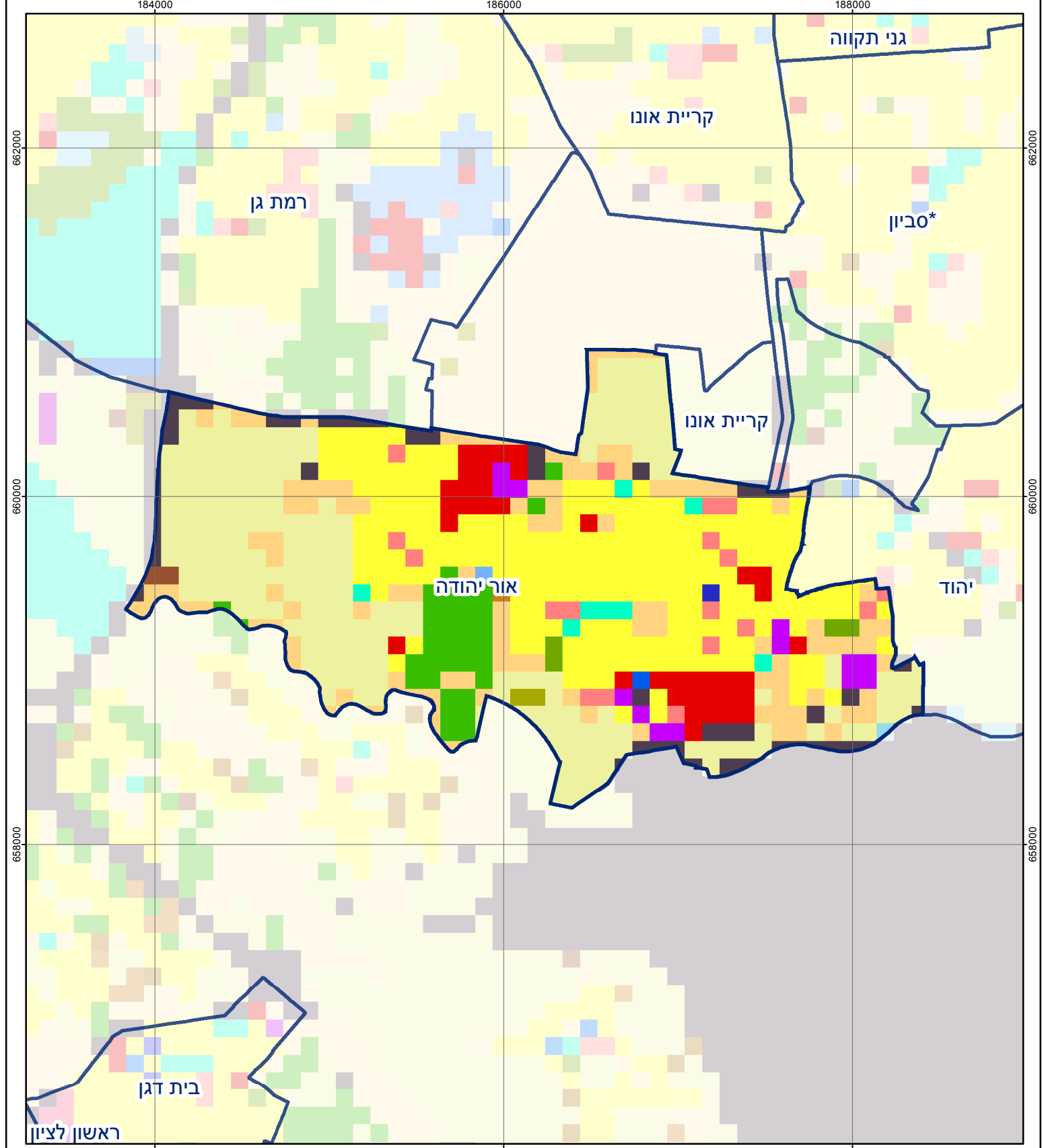
2017

אור יהודה

חיובי ארנונה* לפי סוג נכס (2016 ו-2017)

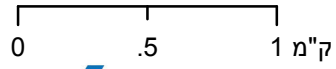
חיוב באלפי ש"ח		שטחים באלפי מ"ר		סוג הנכס
2017	2016	2017	2016	
133,665	129,737	2,564.5	2,562.0	סך הכל
57,638	56,875	1,230.5	1,232.2	מגורים
40,241	36,572	191.4	178.0	משרדים, שירותים ומסחר
20,975	21,662	146.5	155.4	תעשייה
1,128	1,130	8.5	8.6	מלאכה
2,161	2,173	1.6	1.6	בנקים וחברות ביטוח
-	-	-	-	בתי מלון
3,755	3,383	85.0	78.1	חניונים
2,329	2,478	73.9	80.1	קרקע תפוסה
-	-	-	-	קרקע תפוסה לעריכת אירועים
-	-	-	-	קרקע תפוסה במפעל עתיר שטח
113	112	786.6	786.6	אדמה חקלאית
-	-	-	-	מבנה חקלאי
-	-	-	-	אדמת בניין
-	-	-	-	מגורים שאינם בשימוש
-	-	-	-	מערכת סולרית הממוקמת על גג נכס
-	-	-	-	מערכת סולרית שאינה ממוקמת על גג נכס
-	-	-	-	קרקע תפוסה למערכת סולרית
5,325	5,352	40.5	41.4	יתר סוגי הנכסים

* חיובי ארנונה מתייחסים לנתוני חיוב ראשוני, שאינו כולל את השינויים בסכומי המס בשל הצמדה ואת הגידול הטבעי שחל במהלך השנה כתוצאה מתוספת נכסים.
מקור הנתונים: דו"ח כספי מבוקר, נספח א.



אור יהודה

סוג רשות: עירייה
 סמל יישוב: 2400



מפת התמצאות



שימושי קרקע:			
	מסחר ומגורים במרכז עירוני		חינוך והשכלה
	גופי מים		בריאות ורווחה
	גינות לנוי פארק ציבורי		מסחר ומשרדים
	יער וחורש		תעשייה
	מטעים		מכלולי תשתית
	גידולי שדה		שירות לציבור ללא אפיון
	שיחים בתה ועשבוני		מגורים
	קרקע וסלע		מבנים חקלאיים
			שירותי דת
			חירום והצלה
			שירותי מנהל ציבורי
			בתי עלמין
			תרבות פנאי וספורט
			מלונאות ואירוח כפרי