

2017

פתח תקווה

כללי

אחוזים	אלפים	קבוצת אוכלוסייה ודת
100.0	240.4	סך הכל
99.9		יהודים ואחרים
91.9		יהודים

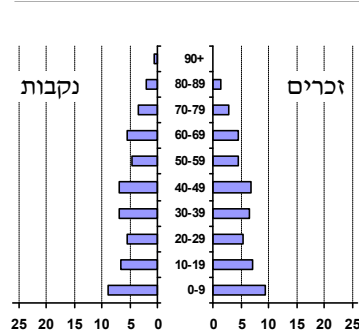
סמל: 7900 מחוז: המרכז  
 מעמד מוניציפלי: עירייה  
 שנת קבלת מעמד מוניציפלי: 1937  
 מספר חברי מועצה: 27  
 סמל ושם ועדת תכנון ובנייה: 410 פתח תקווה  
 מרחק מגבול מחוז תל אביב (2015) (ק"מ): 04.2  
 מרחב ימי, רשויות הגובלות בחוף הים: 0

דמוגרפיה

אחוז גידול האוכלוסייה (לעומת שנה קודמת) 1.8  
 לידות חי 4,535  
 פטירות 1,405  
 ריבוי טבעי - סך הכל 3,130  
 שיעור ל-1,000 תושבים 2016-2017 13.1  
 פטירות תינוקות (ממוצע 2013-2017) 6.6  
 שיעור ל-1,000 לידות חי 2013-2017 1.5  
 הגירה בתוך הרשות 14,596  
 מאזן הגירה פנימית 645  
 מאזן הגירה - סך הכל 1,209  
 עולים בהשתקעות ראשונה 588  
 גיל (אחוזים): 17-0 28.4  
 44-18 34.0  
 64-45 22.8  
 +65 14.8  
 אחוז עולי 1990+ מסך האוכלוסייה 18.6

אוכלוסייה בסוף 2017 (אלפים) 240.4  
 זכרים 117.8  
 נקבות 122.6  
 יחס תלות (ל-1,000 תושבים בלתי תלויים) 915

התפלגות אוכלוסייה, לפי גיל ומין (אחוזים)



הגירה פנימית, לפי מין וגיל

גיל				מין		סך הכל	
+65	64-30	29-15	עד 14	נקבות	זכרים		
574	3,516	2,050	2,230	4,085	4,285	8,370	נכנסים
440	3,357	1,669	2,259	3,805	3,920	7,725	יוצאים

שכר ורווחה

מקבלי קצבאות בגין ילדים (סוף שנה)

מספר ילדים במשפחה			סך הכל	משפחות ילדים
+5	4-3	2-1		
1,218	9,294	20,510	31,022	
6,983	30,088	31,184	68,255	

נתוני 2016

שכר חודשי ממוצע של שכיר במשך השנה

% שינוי ריאלי לעומת שנה קודמת	ש"ח	סך הכל
1.4	9,998	הכל
0.8	12,035	גברים
2.6	8,100	נשים

מספר השכירים 115,151  
 אחוז השכירים המשתכרים עד שכר מינימום 31.8  
 מדד אי-השוויון - שכירים (מדד גיני, 0 שוויון מלא) 0.4204  
 מספר העצמאים 7,853  
 הכנסה חודשית ממוצעת של עצמאי במשך השנה (ש"ח) 11,285  
 אחוז שינוי ריאלי לעומת שנה קודמת 5.8  
 אחוז העצמאים המשתכרים עד מחצית השכר הממוצע 36.6

מקבלי:

דמי אבטלה - סך הכל (ממוצע חודשי) 2,108  
 מזה: גברים 913  
 הכשרה מקצועית 9  
 גיל ממוצע (לא כולל חיילים) 42  
 דמי אבטלה ממוצעים ליום (ש"ח) 155  
 קצבאות זקנה ושאירים (סוף שנה) 35,918  
 מזה: אחוז מקבלי השלמת הכנסה 17.7  
 גמלת הבטחה הכנסה (נפשות, במשך השנה) 2,759  
 גמלאות (סוף שנה): סיעוד 5,662  
 נכות כללית 6,422  
 ניידות 1,056  
 נכות מעבודה ותלויים 1,050

מבוטחים בקופות חולים

באחוזים: כללית 54.7  
 מכבי 32.1  
 מאוחדת 8.6  
 לאומית 4.6

**2017**

**פתח תקווה**

**מים**

<b>תקבולים (אלפי מ"ק)</b>		
19,344		
<b>פחת (אלפי מ"ק)</b>		
555		
אחוז הפחת מסך כל תקבולי המים		
2.9		
<b>צריכה, לפי ייעוד</b>		
<b>אחוז מסך הכל</b>	<b>אלפי מ"ק</b>	
100.0	18,789	<b>סך הכל</b>
99.7	18,739	ביתית (וכל צריכה אחרת)
0.3	50	חקלאית
<b>צריכה ביתית (וכל צריכה אחרת), לפי ייעוד</b>		
<b>מ"ק לנפש</b>	<b>אחוז</b>	<b>אלפי מ"ק</b>
78.0	100.0	18,739
56.3	72.2	13,534
1.9	2.5	460
4.1	5.3	988
10.8	13.9	2,599
1.2	1.6	294

**תחבורה**

93,767	<b>כלי רכב מנועיים - סך הכל</b>	
78,248	<b>מזה: כלי רכב פרטיים</b>	
6.6	<b>גיל ממוצע של כלי רכב פרטי (שנים)</b>	
412	<b>תאונות דרכים עם נפגעים (ת"ד) - סך הכל</b>	
5	קטלניות	
38	קשות	
369	קלות	
1.7	שיעור ל-1,000 תושבים	
4.5	שיעור ל-1,000 כלי רכב	

**פסולת**

<b>פסולת מוצקה ביתית, מסחרית וגזם</b>	
1.6	(ק"ג לנפש ליום)
9.2	<b>אחוז מחזור</b>

**בנייה ודיור**

<b>גמר בנייה</b>	<b>התחלת בנייה</b>	
296.6	532.7	<b>שטח - סך הכל (אלפי מ"ר)</b>
204.4	259.0	מזה: למגורים (אלפי מ"ר)
1,011	945	<b>מספר דירות</b>
83,826		<b>מספר דירות למגורים לפי מרשם מבנים ודירות</b>

**שטח וצפיפות**

35.61	<b>שטח (קמ"ר)</b>
6,744.1	<b>צפיפות לקמ"ר</b>

**חינוך**

<b>ילדים בגנים של משרד החינוך תשע"ז 2016/17</b>				
<b>סך הכל</b>	<b>גיל 3</b>	<b>גיל 4</b>	<b>גיל 5</b>	<b>גיל 6</b>
13,722	4,290	4,528	4,430	474
<b>תשע"ז 2016/17</b>	<b>בתי ספר</b>	<b>כיתות</b>	<b>תלמידים</b>	<b>ממוצע תלמידים לכיתה</b>
<b>סך הכל</b>	121	1,747	44,308	25
יסודי (כולל מיוחד)	74	1,020	26,184	26
על-יסודי	72	727	18,124	25
חטיבת ביניים	23	284	7,551	27
תיכון	49	443	10,573	24
<b>זכאים לתעודת בגרות מבין תלמידי כיתות יב (אחוזים):</b>				
<b>סך הכל</b>	75.2			
<b>עמדו בדרישות הסף של האוניברסיטאות</b>	65.0			

**השכלה גבוהה**

<b>2018</b>	<b>אחוז</b>
30.4	<b>בעלי תארים מישראל מכלל בני 35-55</b>
47.3	<b>מסיימי יב שהחלו לימודים גבוהים בתוך 8 שנים מסיום התיכון</b>
15.0	<b>סטודנטים מכלל בני 20-25</b>
2.6	<b>סטודנטים מכלל האוכלוסייה</b>

**בריאות**

4.65	2017-2013	<b>שיעור פטירות מתוקנן ל-1,000 תושבים</b>
83.5		<b>תוחלת חיים - סך הכל</b>
2.92	2017-2013	<b>שיעור פריון כולל ל-1,000 תושבים</b>
16,180.3	2016-2014	<b>מספר מקרי סוכרת ממוצע לשנה</b>
55.0	2016-2014	<b>שיעור מקרי סוכרת מתוקנן ל-1,000 תושבים</b>
		<b>בעלי עודף משקל/השמנת יתר (אחוזים)</b>
19.6	2017/18	כיתה א
29.6	2017/18	כיתה ז
415.4	2015-2011	<b>מספר מקרי סרטן ממוצע לשנה, גברים</b>
334.16	2015-2011	<b>שיעור מקרי סרטן מכל הסוגים מתוקנן ל-100,000 תושבים, גברים</b>
498.0	2015-2011	<b>מספר מקרי סרטן ממוצע לשנה, נשים</b>
342.97	2015-2011	<b>שיעור מקרי סרטן מכל הסוגים מתוקנן ל-100,000 תושבים, נשים</b>

**תשתיות ושירותים עירוניים**

<b>גמר</b>	<b>התחלה</b>	
		<b>סלילת כבישים חדשים, הרחבה ושיקום של כבישים</b>
5.6	5.6	אורך (ק"מ)
38.6	38.7	שטח (אלפי מ"ר)
9.9	9.2	<b>הנחת צינורות: מים (ק"מ)</b>
13.7	6.2	ביוב (ק"מ)
-	-	תיעול (ק"מ)

## 2017

## פתח תקווה

## מדד חברתי-כלכלי 2015

אשכול: (מ-1 עד 10, 1 הנמוך ביותר)	7
ערך מדד:	0.656
דירוג: (מ-1 עד 255, 1 הנמוך ביותר)	182

## מדד קומפקטיות 2006

אשכול: (מ-1 עד 10, 1 הקומפקטי ביותר)	6
דירוג: (מ-1 עד 197, 1 הקומפקטי ביותר)	135
ציון תקן:	0.466

## מדד פריפריאליות 2015

אשכול: (מ-1 עד 10, 1 הפריפריאלי ביותר)	9
ערך מדד:	3.072
דירוג: (מ-1 עד 255, 1 הפריפריאלי ביותר)	247
<b>דירוג לפי מרכיבי המדד:</b>	
מדד נגישות פוטנציאלית:	247
(מ-1 עד 255, 1 הנגישות הנמוכה ביותר)	
קרבה לגבול מחוז תל אביב:	236
(מ-1 עד 255, 1 המרוחק ביותר)	

## אפיון טופוגרפי 2006

מדד טופוגרפיה: ממוצע ציוני תקן של (א) ו-(ב)			(ב) שיפוע ממוצע, במעלות			(א) סטיית התקן של הגבהים מעל פני הים			גובה מעל פני הים, במטרים			
(2) אשכול	(1) דירוג	ערך	(1) דירוג	ציון תקן	ערך	(1) דירוג	ציון תקן	ערך	ממוצע הגבהים	טווח הגבהים	מקסימלי	מינימלי
2	43	-0.86	19	-1.14	1.3	65	-0.59	13.4	36	81	91	10

(1) מ-1 עד 1,197, 1 השטוח ביותר.

(2) מ-1 עד 10, 1 השטוח ביותר.

## סקר כוח אדם

176.7	סך הכל בני 15 ומעלה (אלפים)
	התעודה הגבוהה ביותר (אחוזים)
14.4	ללא תעודה, תעודת סיום בי"ס יסודי או חט"ב
15.7	תעודת סיום בי"ס תיכון
21.0	תעודת בגרות
13.7	תעודת סיום מוסד על תיכון
31.5	תעודה אקדמית
	<b>תכונות כוח עבודה</b>
70.5	אחוז המשתתפים בכוח העבודה
67.8	שיעור תעסוקה
3.9	אחוז בלתי מועסקים
51.7	אחוז מועסקים מחוץ ליישוב המגורים
76.7	סך כל משקי הבית (אלפים)
3.1	ממוצע נפשות למשק בית
	<b>בעלות על דירה (אחוז מתוך משקי הבית)</b>
68.9	בבעלות
27.6	בשכירות

## שימושי קרקע 2013

אחוז	קמ"ר	
100.0	35.72	סך הכל שטח שיפוט
31.2	11.13	מגורים
3.4	1.23	חינוך והשכלה
0.9	0.31	בריאות ורווחה
2.6	0.94	שירותים ציבוריים
1.3	0.45	תרבות, פנאי, נופש וספורט
6.5	2.31	משחר ומשרדים
5.0	1.79	תעשייה
3.2	1.13	תשתית ותחבורה
-	0.01	מבנים חקלאיים
0.5	0.19	גינון לנוי, פארק ציבורי
0.1	0.02	יער וחורש
4.5	1.59	מטעים
10.8	3.87	גידולי שדה
30.0	10.75	שטח פתוח אחר
19,704	(נפשות לקמ"ר)	צפיפות אוכלוסייה לשטח בנוי למגורים
219.3		אוכלוסייה בסוף 2013 - סך הכל (אלפים)

## מורשעים בדין

450	סך הכל
2.8	שיעור ל-1,000 בני 19 ומעלה
	<b>סוגי עבירות</b>
32.7	כלפי הסדר הציבורי
22.2	כלפי חיי אדם וגופו
(1.1)	מין
12.7	מוסר
15.8	רכוש
4.9	מרמה וכלכליות
10.4	רישוי
..	אחר

## אוכלוסייה במוסדות לינה

אחוז מאוכל'	סך הכל	
	42	מוסדות לינה
	4,025	דיירי מוסדות לינה
0.17		בתי אבות ודירור מוגן
0.28		מוסדות חינוך
0.51		מוסדות דת
0.72		מוסדות אשפוז כולל הוסטלים
-		מוסדות אחרים

2017

פתח תקווה

נתוני ביצוע תקציב הרשות (אלפי ש"ח, אלא אם כן צוין אחרת)

הוצאות		הכנסות	
2,205,732	סך הכל תשלומים (תקציב רגיל ובלתי רגיל)	2,111,677	סך הכל תקבולים (תקציב רגיל ובלתי רגיל)
1,765,313	<u>תקציב רגיל - סך הכל</u>	1,766,047	<u>תקציב רגיל - סך הכל</u>
7,345	הוצאות לנפש		
	<b>לפי פרקי תקציב</b>		<b>לפי פרקי תקציב</b>
131,225	הנהלה וכלליות	1,102,001	מיסים ומענקים
350,157	שירותים מקומיים	92,602	שירותים מקומיים
1,030,130	שירותים ממלכתיים	540,203	שירותים ממלכתיים
679,852	מזה: חינוך	381,614	מזה: חינוך
203,723	רווחה	134,113	רווחה
117,454	תרבות	20,339	תרבות
19,081	מפעלים	4,398	מפעלים
364	מזה: רכישת מים	26	מזה: מפעל מים
234,720	תשלומים בלתי רגילים	26,843	תקבולים בלתי רגילים
	<b>לפי סיווג כלכלי</b>		<b>לפי סיווג כלכלי</b>
799,293	עלות עבודה - סך הכל	1,281,209	עצמיות - סך הכל
371,362	מזה: חינוך	42,370	מזה: חינוך
32,152	רווחה	6,398	רווחה
		978,289	ארנונה - סך הכל גבייה
418,336	הוצאות לפעולות		* למגורים
		397,414	סך הכל גבייה
21,074	פירעון מלוות	432,180	סך הכל חיובים נטו
		92.0 %	יחס גבייה לכלל החיובים
11,250	הוצאות מימון	381,976	גבייה השנה (קרן + ריבית)
		483,657	חיוב בשנת החשבון
	העברות והוצאות חד-פעמיות (כולל כיסוי גירעון מצטבר)	79.0 %	יחס גבייה השנה לחיוב השנה
15,450		82,108	פטורים, שחרורים והנחות
		15,438	גביית פיגורים (קרן + ריבית)
499,910	כלליות, השתתפויות והעברות	580,875	* לא למגורים - סך הכל גבייה
		254,152	עצמיות אחרות
		484,838	הכנסות מהממשלה - סך הכל
		331,147	מזה: משרד החינוך
		127,507	משרד הרווחה
		-	מענק כללי לאיזון
		1,443	מענק מיועד
		3,773	מענק מיוחד
		-	העברות והכנסות חד-פעמיות לכיסוי גירעון מצטבר
		-	מלווה לאיזון
440,419	<u>תקציב בלתי רגיל - סך הכל</u>	345,630	<u>תקציב בלתי רגיל - סך הכל</u>
403,299	מזה: עבודות פיתוח	31,264	מזה: השתתפות בעלי נכסים
-	העברת מלוות	61,533	השתתפות משרדי ממשלה
37,120	הוצאות אחרות	90,000	מלוות
		162,833	הכנסות אחרות
			<b>עודף/גירעון בתקציב הרגיל השנה</b>
		734	<b>עודף/גירעון בתקציב הרגיל השנה ללא קבלת מלוות לאיזון</b>
		734	<b>עודף/גירעון בתקציב הרגיל השנה ללא קבלת מלוות לאיזון</b>
		-170,275	<b>עודף/גירעון בתקציב הרגיל מצטבר בסוף השנה</b>
		199,971	<b>עומס מלוות בסוף השנה (כולל הפרשי הצמדה)</b>

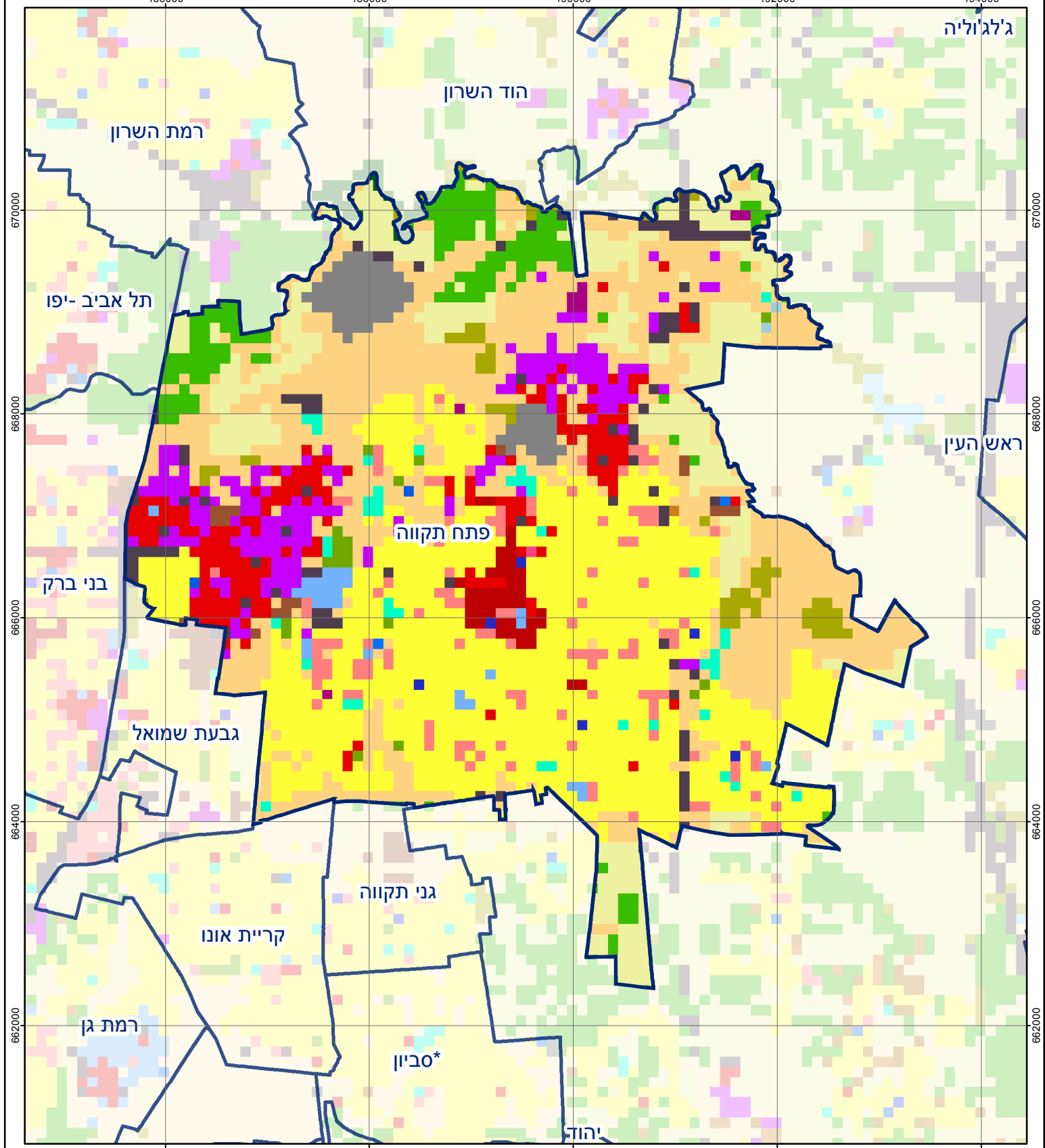
**2017**

**פתח תקווה**

**חיובי ארנונה\* לפי סוג נכס (2016 ו-2017)**

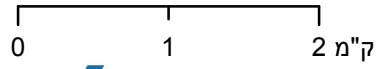
חיוב באלפי ש"ח		שטחים באלפי מ"ר		סוג הנכס
2017	2016	2017	2016	
<b>1,157,317</b>	<b>1,115,140</b>	<b>33,135.7</b>	<b>32,597.7</b>	<b>סך הכל</b>
490,678	463,168	7,830.2	7,532.7	מגורים
228,466	222,186	886.8	874.4	משרדים, שירותים ומסחר
141,170	142,257	942.0	946.5	תעשייה
15,585	15,128	93.0	91.9	מלאכה
22,589	23,334	16.7	17.7	בנקים וחברות ביטוח
1,411	25	9.9	0.2	בתי מלון
12,853	17,070	466.5	626.2	חניונים
48,540	42,792	2,099.6	1,874.0	קרקע תפוסה
-	-	-	-	קרקע תפוסה לעריכת אירועים
-	-	-	-	קרקע תפוסה במפעל עתיר שטח
178	238	5,638.6	5,931.0	אדמה חקלאית
-	-	-	-	מבנה חקלאי
-	-	-	-	אדמת בניין
-	-	-	-	מגורים שאינם בשימוש
-	-	-	-	מערכת סולרית הממוקמת על גג נכס
-	-	-	-	מערכת סולרית שאינה ממוקמת על גג נכס
-	-	-	-	קרקע תפוסה למערכת סולרית
195,847	188,941	15,152.4	14,703.3	יתר סוגי הנכסים

\* חיובי ארנונה מתייחסים לנתוני חיוב ראשוני, שאינו כולל את השינויים בסכומי המס בשל הצמדה ואת הגידול הטבעי שחל במהלך השנה כתוצאה מתוספת נכסים.  
מקור הנתונים: דו"ח כספי מבוקר, נספח א.



## פתח תקווה

סוג רשות: עירייה  
 סמל יישוב: 7900



### מפת התמצאות



שימושי קרקע:	
כרייה וחציבה	מסחר ומגורים במרכז עירוני
גופי מים	תחבורה
גינות לנוי פארק ציבורי	מסחר ומשרדים
יער וחורש	תעשייה
מטעים	מכלולי תשתית
גידולי שדה	שירות לציבור ללא אפיון
שיחים בתה ועשבוני	מגורים
קרקע וסלע	מבנים חקלאיים
חינוך והשכלה	בריאות ורווחה
שירותי דת	חירום והצלה
שירותי מנהל ציבורי	בתי עלמין
תרבות פנאי וספורט	מלונאות ואירוח כפרי