

2017

קלנסווה

כללי

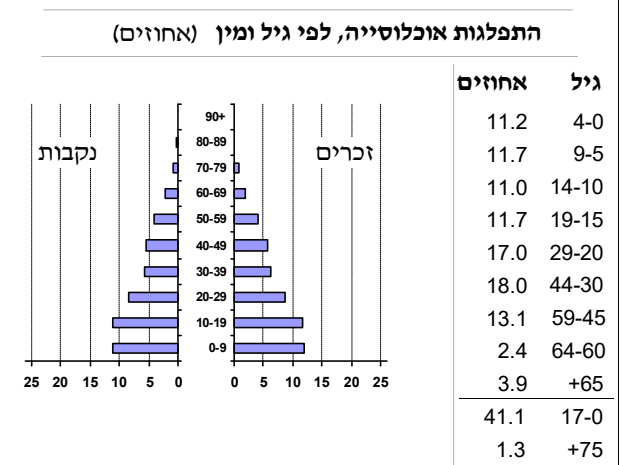
אחוזים	אלפים	קבוצת אוכלוסייה ודת
100.0	22.4	סך הכל
		ערבים
99.9		מוסלמים

סמל: 0638 מחוז: המרכז
 מעמד מוניציפלי: עירייה
 שנת קבלת מעמד מוניציפלי: 2000
 מספר חברי מועצה: 13
 סמל ושם ועדת תכנון ובנייה: 458 מזרח השרון
 מרחק מגבול מחוז תל אביב (2015) (ק"מ): 23.0
 מרחב ימי, רשויות הגובלות בחוף הים: 0

דמוגרפיה

2.2	אחוז גידול האוכלוסייה (לעומת שנה קודמת)
537	לידות חי
54	פטירות
483	ריבוי טבעי - סך הכל
21.8	שיעור ל-1,000 תושבים 2016-2017
1.0	פטירות תינוקות (ממוצע 2013-2017)
(2.1)	שיעור ל-1,000 לידות חי 2013-2017
10	הגירה בתוך הרשות
-64	מאזן הגירה פנימית
-38	מאזן הגירה - סך הכל

אוכלוסייה בסוף 2017 - סך הכל (אלפים) 22.4
 זכרים 11.4
 נקבות 10.9
 יחס תלות (ל-1,000 תושבים בלתי תלויים) 980



הגירה פנימית, לפי מין וגיל

גיל				מין		סך הכל	
+65	64-30	29-15	עד 14	נקבות	זכרים		
..	18	41	37	53	44	97	נכנסים
-	46	55	60	92	69	161	יוצאים

שכר ורווחה

מקבלי קצבאות בגין ילדים (סוף שנה)

מספר ילדים במשפחה				סך הכל	משפחות ילדים
+5	4-3	2-1			
278	1,358	1,744	3,380		
1,507	4,580	2,677	8,764		

נתוני 2016

שכר חודשי ממוצע של שכיר במשך השנה

% שינוי ריאלי לעומת שנה קודמת	ש"ח	
3.3	6,204	סך הכל
4.1	7,310	גברים
3.3	4,631	נשים

מספר השכירים 8,204
 אחוז השכירים המשתכרים עד שכר מינימום 49.4
 מדד אי-השוויון - שכירים (מדד גיני, 0 שוויון מלא) 0.3740
 מספר העצמאים 701
 הכנסה חודשית ממוצעת של עצמאי במשך השנה (ש"ח) 7,964
 אחוז שינוי ריאלי לעומת שנה קודמת 10.6
 אחוז העצמאים המשתכרים עד מחצית השכר הממוצע 42.9

מקבלי:

דמי אבטלה - סך הכל (ממוצע חודשי) 87
 מזה: גברים 60
 הכשרה מקצועית ..
 גיל ממוצע (לא כולל חיילים) 41
 דמי אבטלה ממוצעים ליום (ש"ח) 128
 קצבאות זקנה ושירים (סוף שנה) 995
 מזה: אחוז מקבלי השלמת הכנסה 28.0
 גמלת הבטחת הכנסה (נפשות, במשך השנה) 1,345
 גמלאות (סוף שנה): סיעוד 194
 נכות כללית 790
 ניידות 93
 נכות מעבודה ותלויים 83

מבוטחים בקופות חולים

באחוזים: כללית 78.0
 מכבי 17.1
 מאוחדת 0.9
 לאומית 4.1

2017

קלנסווה

מים

1,627 תקבולים (אלפי מ"ק)		
215 פחת (אלפי מ"ק)		
13.2 אחוז הפחת מסך כל תקבולי המים		
צריכה, לפי ייעוד		
אחוז מסך הכל	אלפי מ"ק	
100.0	1,413	סך הכל
97.2	1,374	ביתית (וכל צריכה אחרת)
2.8	39	חקלאית
צריכה ביתית (וכל צריכה אחרת), לפי ייעוד		
מ"ק לנפש	אחוז	אלפי מ"ק
61.4	100.0	1,374 סך הכל
45.1	73.4	1,008 מזה: למגורים
0.0	0.1	1 למוסדות הרשות
0.1	0.1	1 לגינון ציבורי
2.2	3.6	49 למסחר ומלאכה
1.5	2.4	33 לבנייה

תחבורה

8,156	כלי רכב מנועיים - סך הכל
6,430	מזה: כלי רכב פרטיים
10.0	גיל ממוצע של כלי רכב פרטי (שנים)
17	תאונות דרכים עם נפגעים (ת"ד) - סך הכל
0	קטלניות
3	קשות
14	קלות
0.8	שיעור ל-1,000 תושבים
2.2	שיעור ל-1,000 כלי רכב

פסולת

פסולת מוצקה ביתית, מסחרית וגזם	
1.1	(ק"ג לנפש ליום)
31.1	אחוז מחזור

בנייה ודיור

גמר בנייה	התחלת בנייה	
20.5	10.0	שטח - סך הכל (אלפי מ"ר)
19.4	7.7	מזה: למגורים (אלפי מ"ר)
110	47	מספר דירות
4,216		מספר דירות למגורים לפי מרשם מבנים ודירות

שטח וצפיפות

8.34	שטח (קמ"ר)
2,661.5	צפיפות לקמ"ר

חינוך

ילדים בגנים של משרד החינוך תשע"ז 2016/17				
גיל 6	גיל 5	גיל 4	גיל 3	סך הכל
56	457	496	447	1,456
תשע"ז 2016/17				
ממוצע תלמידים לכיתה	תלמידים	כיתות	בתי ספר	סך הכל
28	5,908	213	12	יסודי (כולל מיוחד)
26	3,143	120	6	על-יסודי
30	2,765	93	6	חטיבת ביניים
30	1,384	46	..	תיכון
29	1,381	47	4	
זכאים לתעודת בגרות מבין תלמידי כיתות יב (אחוזים):				
סך הכל 65.8				
עמדו בדרישות הסף של האוניברסיטאות 45.1				

השכלה גבוהה

2018	אחוז
10.3	בעלי תארים מישראל מכלל בני 35-55
19.3	מסיימי יב שהחלו לימודים גבוהים בתוך 8 שנים מסיום התיכון
13.5	סטודנטים מכלל בני 20-25
2.4	סטודנטים מכלל האוכלוסייה

בריאות

5.91	2017-2013	שיעור פטירות מתוקנן ל-1,000 תושבים
..		תוחלת חיים - סך הכל
3.23	2017-2013	שיעור פרייון כולל ל-1,000 תושבים
1,468.7	2016-2014	מספר מקרי סוכרת ממוצע לשנה
122.5	2016-2014	שיעור מקרי סוכרת מתוקנן ל-1,000 תושבים
		בעלי עודף משקל/השמנת יתר (אחוזים)
26.6	2017/18	כיתה א
46.5	2017/18	כיתה ז
13.2	2015-2011	מספר מקרי סרטן ממוצע לשנה, גברים
245.20	2015-2011	שיעור מקרי סרטן מכל הסוגים מתוקנן ל-100,000 תושבים, גברים
11.8	2015-2011	מספר מקרי סרטן ממוצע לשנה, נשים
181.96	2015-2011	שיעור מקרי סרטן מכל הסוגים מתוקנן ל-100,000 תושבים, נשים

תשתיות ושירותים עירוניים

גמר	התחלה	
סלילת כבישים חדשים, הרחבה ושיקום של כבישים		
4.0	4.0	אורך (ק"מ)
52.9	52.9	שטח (אלפי מ"ר)
-	-	הנחת צינורות: מים (ק"מ)
1.6	1.6	ביוב (ק"מ)
-	-	תיעול (ק"מ)

קלנסווה

2017

מדד חברתי- כלכלי 2015

אשכול: (מ-1 עד 10, 1 הנמוך ביותר)	2
ערך מדד:	-0.974
דירוג: (מ-1 עד 255, 1 הנמוך ביותר)	45

מדד פריפריאליות 2015

אשכול: (מ-1 עד 10, 1 הפריפריאלי ביותר)	6
ערך מדד:	0.837
דירוג: (מ-1 עד 255, 1 הפריפריאלי ביותר)	193
דירוג לפי מרכיבי המדד:	
מדד נגישות פוטנציאלית:	189
(מ-1 עד 255, 1 הנגישות הנמוכה ביותר)	
קרבה לגבול מחוז תל אביב:	197
(מ-1 עד 255, 1 המרוחק ביותר)	

מדד קומפקטיות 2006

אשכול: (מ-1 עד 10, 1 הקומפקטי ביותר)	2
דירוג: (מ-1 עד 197, 1 הקומפקטי ביותר)	25
ציון תקן:	-1.035

אפיון טופוגרפי 2006

מדד טופוגרפיה: ממוצע ציוני תקן של (א) ו-(ב)			(ב) שיפוע ממוצע, במעלות			(א) סטיית התקן של הגבהים מעל פני הים			גובה מעל פני הים, במטרים			
אשכול (2)	דירוג (1)	ערך	דירוג (1)	ציון תקן	ערך	דירוג (1)	ציון תקן	ערך	ממוצע הגבהים	טווח הגבהים	מקסימלי	מינימלי
1	3	-1.20	3	-1.39	0.5	3	-1.00	2.4	37	17	49	32

(1) מ-1 עד 197, 1 השטוח ביותר.

(2) מ-1 עד 10, 1 השטוח ביותר.

סקר כוח אדם

..	סך הכל בני 15 ומעלה (אלפים)
..	התעודה הגבוהה ביותר (אחוזים)
..	ללא תעודה, תעודת סיום בי"ס יסודי או חט"ב
..	תעודת סיום בי"ס תיכון
..	תעודת בגרות
..	תעודת סים מוסד על תיכון
..	תעודה אקדמית
..	תכונות כוח עבודה
..	אחוז המשתתפים בכוח העבודה
..	שיעור תעסוקה
..	אחוז בלתי מועסקים
..	אחוז מועסקים מחוץ ליישוב המגורים
..	סך כל משקי הבית (אלפים)
..	ממוצע נפשות למשק בית
..	בעלות על דירה (אחוז מתוך משקי הבית)
..	בבעלות
..	בשכירות

שימושי קרקע 2013

אחוז	קמ"ר	
100.0	8.40	סך הכל שטח שיפוט
28.7	2.41	מגורים
0.6	0.05	חינוך והשכלה
0.2	0.02	בריאות ורווחה
-	-	שירותים ציבוריים
0.2	0.02	תרבות, פנאי, נופש וספורט
5.2	0.44	מסחר ומשרדים
0.1	0.01	תעשייה
2.6	0.22	תשתית ותחבורה
3.8	0.32	מבנים חקלאיים
-	-	גינון לנוי, פארק ציבורי
-	-	יער וחורש
3.7	0.31	מטעים
38.8	3.26	גידולי שדה
16.1	1.34	שטח פתוח אחר
8,548	(נפשות לקמ"ר)	צפיפות אוכלוסייה לשטח בנוי למגורים
20.6	(אלפים)	אוכלוסייה בסוף 2013 - סך הכל (אלפים)

מורשעים בדין

2016	..	סך הכל
..	..	שיעור ל-1,000 בני 19 ומעלה
אחוז		סוגי עבירות
..	..	כלפי הסדר הציבורי
..	..	כלפי חיי אדם וגופו
..	..	מין
..	..	מוסר
..	..	רכוש
..	..	מרמה וכלכליות
..	..	רישוי
..	..	אחר

אוכלוסייה במוסדות לינה

אחוז מאוכל'	סך הכל	
-	-	מוסדות לינה
-	-	דיירי מוסדות לינה
-	-	בתי אבות ודיור מוגן
-	-	מוסדות חינוך
-	-	מוסדות דת
-	-	מוסדות אשפוז כולל הוסטלים
-	-	מוסדות אחרים

2017

קלנסווה

נתוני ביצוע תקציב הרשות (אלפי ש"ח, אלא אם כן צוין אחרת)

הוצאות		הכנסות	
129,095	סך הכל תשלומים (תקציב רגיל ובלתי רגיל)	126,116	סך הכל תקבולים (תקציב רגיל ובלתי רגיל)
113,087	<u>תקציב רגיל - סך הכל</u>	112,215	<u>תקציב רגיל - סך הכל</u>
5,055	הוצאות לנפש		
	לפי פרקי תקציב		לפי פרקי תקציב
9,347	הנהלה וכלליות	35,017	מיסים ומענקים
9,451	שירותים מקומיים	1,578	שירותים מקומיים
75,520	שירותים ממלכתיים	65,611	שירותים ממלכתיים
56,542	מזה: חינוך	52,175	מזה: חינוך
15,054	רווחה	10,650	רווחה
3,322	תרבות	2,786	תרבות
9,055	מפעלים	7,073	מפעלים
5,538	מזה: רכישת מים	5,599	מזה: מפעל מים
9,714	תשלומים בלתי רגילים	2,936	תקבולים בלתי רגילים
	לפי סיווג כלכלי		לפי סיווג כלכלי
49,982	עלות עבודה - סך הכל	27,123	עצמיות - סך הכל
36,607	מזה: חינוך	200	מזה: חינוך
3,714	רווחה	131	רווחה
		10,830	ארנונה - סך הכל גבייה
33,597	הוצאות לפעולות		* למגורים
1,733	פירעון מלוות	8,884	סך הכל גבייה
270	הוצאות מימון	184,246	סך הכל חיובים נטו
		4.8 %	יחס גבייה לכלל החיובים
		5,982	גבייה השנה (קרן + ריבית)
		27,771	חיוב בשנת החשבון
	העברות והוצאות חד-פעמיות (כולל כיסוי גירעון מצטבר)	21.5 %	יחס גבייה השנה לחיוב השנה
1,865		5,597	פטורים, שחרורים והנחות
		2,902	גביית פיגורים (קרן + ריבית)
25,640	כלליות, השתתפויות והעברות	1,946	* לא למגורים - סך הכל גבייה
		15,962	עצמיות אחרות
		85,092	הכנסות מהממשלה - סך הכל
		52,958	מזה: משרד החינוך
		10,519	משרד הרווחה
		17,454	מענק כללי לאיזון
		-	מענק מיועד
		550	מענק מיוחד
		1,200	העברות והכנסות חד-פעמיות לכיסוי גירעון מצטבר
		-	מלווה לאיזון
16,008	<u>תקציב בלתי רגיל - סך הכל</u>	13,901	<u>תקציב בלתי רגיל - סך הכל</u>
13,723	מזה: עבודות פיתוח	-	מזה: השתתפות בעלי נכסים
-	העברת מלוות	9,903	השתתפות משרדי ממשלה
2,285	הוצאות אחרות	-	מלוות
		3,998	הכנסות אחרות
			עודף/גירעון בתקציב הרגיל השנה
		-872	עודף/גירעון בתקציב הרגיל השנה ללא קבלת מלוות לאיזון
		-872	עודף/גירעון בתקציב הרגיל השנה ללא קבלת מלוות לאיזון
		-28,142	עודף/גירעון בתקציב הרגיל השנה
		5,138	עומס מלוות בסוף השנה (כולל הפרשי הצמדה)

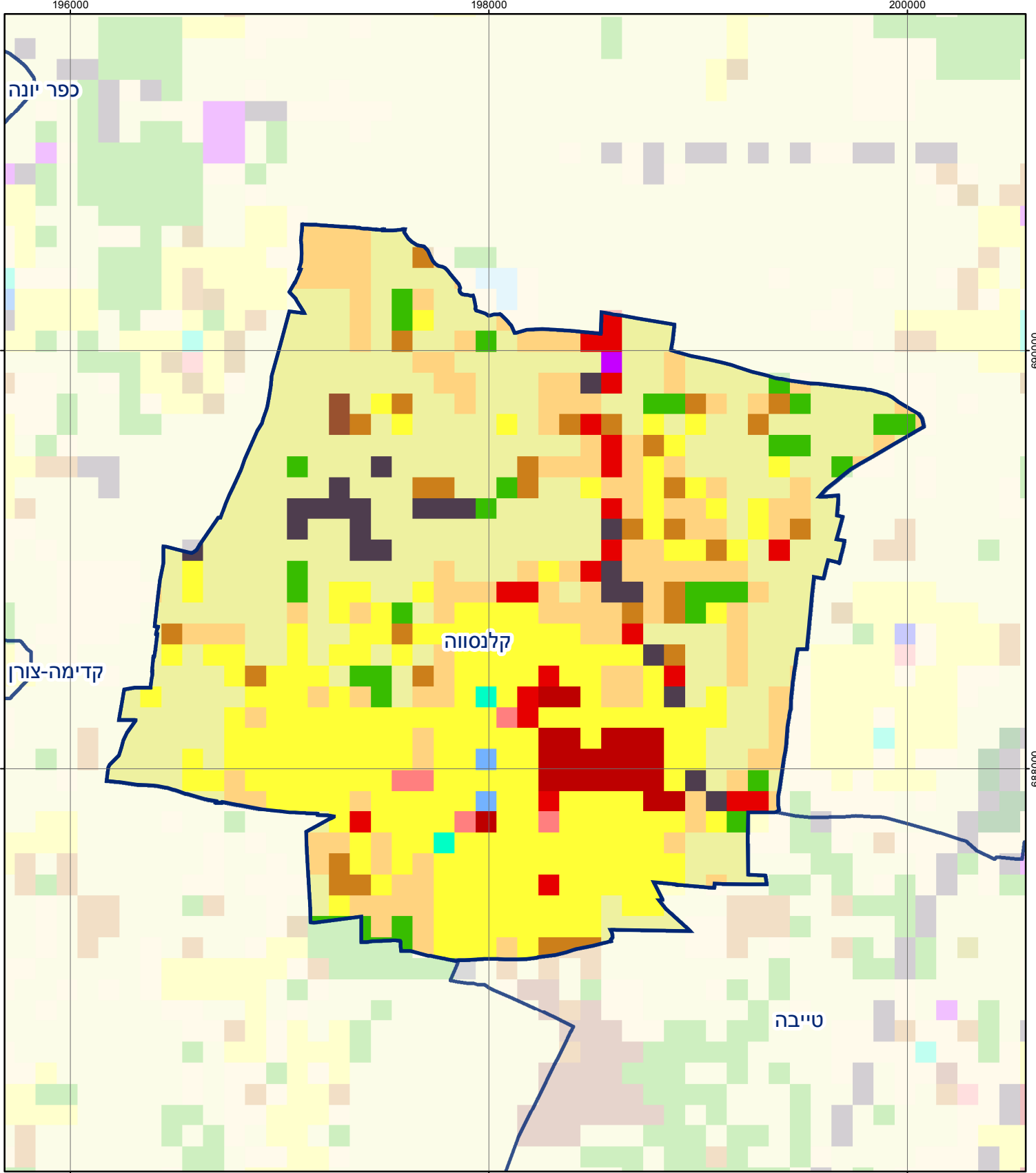
2017

קלנסווה

חיובי ארנונה* לפי סוג נכס (2016 ו-2017)

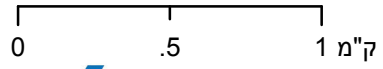
חיוב באלפי ש"ח		שטחים באלפי מ"ר		סוג הנכס
2017	2016	2017	2016	
22,765	22,272	3,571.5	3,521.2	סך הכל
18,919	18,553	556.0	554.5	מגורים
2,282	2,279	33.8	34.4	משרדים, שירותים ומסחר
-	-	-	-	תעשייה
918	897	20.0	19.9	מלאכה
283	174	0.5	0.3	בנקים וחברות ביטוח
-	-	-	-	בתי מלון
-	-	-	-	חניונים
5	5	44.5	40.2	קרקע תפוסה
11	11	1.5	1.5	קרקע תפוסה לעריכת אירועים
-	-	-	-	קרקע תפוסה במפעל עתיר שטח
116	114	2,899.4	2,853.6	אדמה חקלאית
68	69	5.6	5.8	מבנה חקלאי
-	-	-	-	אדמת בניין
-	-	-	-	מגורים שאינם בשימוש
-	-	-	-	מערכת סולרית הממוקמת על גג נכס
-	-	-	-	מערכת סולרית שאינה ממוקמת על גג נכס
-	-	-	-	קרקע תפוסה למערכת סולרית
163	170	10.2	11.0	יתר סוגי הנכסים

* חיובי ארנונה מתייחסים לנתוני חיוב ראשוני, שאינו כולל את השינויים בסכומי המס בשל הצמדה ואת הגידול הטבעי שחל במהלך השנה כתוצאה מתוספת נכסים.
מקור הנתונים: דו"ח כספי מבוקר, נספח א.



קלנסווה

סוג רשות: עירייה
 סמל יישוב: 638



מפת התמצאות



שימושי קרקע:	
כרייה וחציבה	חינוך והשכלה
גופי מים	בריאות ורווחה
גינות לנוי פארק ציבורי	שירותי דת
יער וחורש	חירום והצלה
מטעים	שירותי מנהל ציבורי
גידולי שדה	בתי עלמין
שיחים בתה ועשבוני	תרבות פנאי וספורט
קרקע וסלע	מלונאות ואירוח כפרי
מסחר ומגורים במרכז עירוני	מסחר ומשרדים
תחבורה	תעשייה
מסחר ומשרדים	מכלולי תשתית
תעשייה	שירות לציבור ללא אפיון
מכלולי תשתית	מגורים
שירות לציבור ללא אפיון	מבנים חקלאיים