

2017

קריית גת

כללי

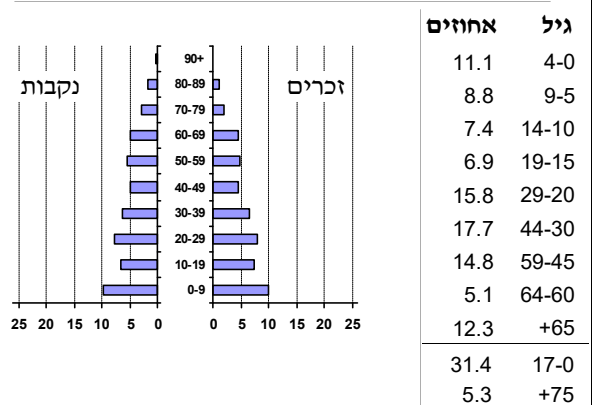
אחוזים	אלפים	קבוצת אוכלוסייה ודת
100.0	53.5	סך הכל
99.9		יהודים ואחרים
93.8		יהודים
אחוז גידול האוכלוסייה (לעומת שנה קודמת) 1.7		
1,285		לידות חי
353		פטירות
932		ריבוי טבעי - סך הכל
17.6	2017-2016	שיעור ל-1,000 תושבים
3.6	(ממוצע 2017-2013)	פטירות תינוקות
(3.0)	2017-2013	שיעור ל-1,000 לידות חי
3,308		הגירה בתוך הרשות
-163		מאזן הגירה פנימית
-55		מאזן הגירה - סך הכל
95		עולים בהשקעות ראשונה
35.8	17-0	גיל (אחוזים):
29.5	44-18	
23.2	64-45	
11.6	+65	
23.5		אחוז עולי 1990+ מסך האוכלוסייה

סמל: 2630 מחוז: הדרום
 מעמד מוניציפלי: עירייה
 שנת קבלת מעמד מוניציפלי: 1972
 מספר חברי מועצה: 17
 סמל ושם ועדת תכנון ובנייה: 606 קריית גת
 מרחק מגבול מחוז תל אביב (2015) (ק"מ): 49.5
 מרחב ימי, רשויות הגובלות בחוף הימי: 0

דמוגרפיה

אוכלוסייה בסוף 2017 (אלפים) 53.5
 זכרים 26.5
 נקבות 27.0
 יחס תלות (ל-1,000 תושבים בלתי תלויים) 870

התפלגות אוכלוסייה, לפי גיל ומין (אחוזים)



הגירה פנימית, לפי מין וגיל

גיל				מין		סך הכל	
+65	64-30	29-15	עד 14	נקבות	זכרים		
57	425	402	410	637	657	1,294	נכנסים
84	557	440	376	713	744	1,457	יוצאים

שכר ורווחה

מקבלי קצבאות בגין ילדים (סוף שנה)				מקבלי:	
מספר ילדים במשפחה				629	דמי אבטלה - סך הכל (ממוצע חודשי)
+5	4-3	2-1	סך הכל	251	מזה: גברים
566	1,974	4,666	7,206	..	הכשרה מקצועית
3,350	6,551	6,785	16,686	41	גיל ממוצע (לא כולל חיילים)
נתוני 2016				129	דמי אבטלה ממוצעים ליום (ש"ח)
שכר חודשי ממוצע של שכיר במשך השנה				6,863	קצבאות זקנה ושאיירים (סוף שנה)
% שינוי ריאלי לעומת שנה קודמת		ש"ח		38.3	מזה: אחוז מקבלי השלמת הכנסה
1.6	6,744	סך הכל		2,665	גמלת הבטחה הכנסה (נפשות, במשך השנה)
1.1	8,250	גברים		1,657	גמלאות (סוף שנה): סיעוד
3.4	5,284	נשים		2,131	נכות כללית
25,406		מספר השכירים		277	ניידות
43.5		אחוז השכירים המשתכרים עד שכר מינימום		322	נכות מעבודה ותלויים
0.3737		מדד אי-השוויון - שכירים (מדד גיני, 0 שוויון מלא)			מבוטחים בקופות חולים
1,335		מספר העצמאים		48.3	באחוזים: כללית
9,610		הכנסה חודשית ממוצעת של עצמאי במשך השנה (ש"ח)		26.5	מכבי
6.1		אחוז שינוי ריאלי לעומת שנה קודמת		10.0	מאוחדת
39.0		אחוז העצמאים המשתכרים עד מחצית השכר הממוצע		15.2	לאומית

2017

קריית גת

מים

תקבולים (אלפי מ"ק) פחת (אלפי מ"ק) אחוז הפחת מסך כל תקבולי המים צריכה, לפי ייעוד		
4,395	234	5.3
אחוז מסך הכל	אלפי מ"ק	
100.0	4,161	סך הכל
100.0	4,161	ביתית (וכל צריכה אחרת)
-	-	חקלאית
צריכה ביתית (וכל צריכה אחרת), לפי ייעוד		
מ"ק לנפש	אחוז	אלפי מ"ק
77.8	100.0	4,161
48.8	62.7	2,610
3.3	4.2	175
6.4	8.2	340
7.8	10.0	418
2.6	3.4	141

תחבורה

15,000	כלי רכב מנועיים - סך הכל
13,005	מזה: כלי רכב פרטיים
7.2	גיל ממוצע של כלי רכב פרטי (שנים)
49	תאונות דרכים עם נפגעים (ת"ד) - סך הכל
0	קטלניות
8	קשות
41	קלות
0.9	שיעור ל-1,000 תושבים
3.4	שיעור ל-1,000 כלי רכב

פסולת

פסולת מוצקה ביתית, מסחרית וגזם
1.5 (ק"ג לנפש ליום)
3.5 אחוז מחזור

בנייה ודיור

גמר בנייה	התחלת בנייה	
13.0	72.2	שטח - סך הכל (אלפי מ"ר)
6.5	59.7	מזה: למגורים (אלפי מ"ר)
51	368	מספר דירות
17,734		מספר דירות למגורים לפי מרשם מבנים ודירות

שטח וצפיפות

15.80	שטח (קמ"ר)
3,385.9	צפיפות לקמ"ר

חינוך

ילדים בגנים של משרד החינוך תשע"ז 2016/17				
סך הכל	גיל 3	גיל 4	גיל 5	גיל 6
3,291	1,076	1,081	964	170
תשע"ז 2016/17	בתי ספר	כיתות	תלמידים	ממוצע תלמידים לכיתה
סך הכל	31	422	9,821	23
יסודי (כולל מיוחד)	19	241	5,568	23
על-יסודי	19	181	4,253	23
חטיבת ביניים	7	74	1,917	26
תיכון	12	107	2,336	22
זכאים לתעודת בגרות מבין תלמידי כיתות יב (אחוזים):				
סך הכל	61.1			
עמדו בדרישות הסף של האוניברסיטאות	49.2			

השכלה גבוהה

2018	אחוז
11.4	בעלי תארים מישראל מכלל בני 35-55
36.4	מסיימי יב שהחלו לימודים גבוהים בתוך 8 שנים מסיום התיכון
8.9	סטודנטים מכלל בני 20-25
2.2	סטודנטים מכלל האוכלוסייה

בריאות

5.55	2017-2013	שיעור פטירות מתוקנן ל-1,000 תושבים
81.0		תוחלת חיים - סך הכל
3.41	2017-2013	שיעור פריון כולל ל-1,000 תושבים
3,887.0	2016-2014	מספר מקרי סוכרת ממוצע לשנה
64.9	2016-2014	שיעור מקרי סוכרת מתוקנן ל-1,000 תושבים
		בעלי עודף משקל/השמנת יתר (אחוזים)
20.9	2017/18	כיתה א
30.8	2017/18	כיתה ז
92.0	2015-2011	מספר מקרי סרטן ממוצע לשנה, גברים
361.57	2015-2011	שיעור מקרי סרטן מכל הסוגים מתוקנן ל-100,000 תושבים, גברים
90.8	2015-2011	מספר מקרי סרטן ממוצע לשנה, נשים
294.91	2015-2011	שיעור מקרי סרטן מכל הסוגים מתוקנן ל-100,000 תושבים, נשים

תשתיות ושירותים עירוניים

גמר	התחלה	
8.6	1.3	סלילת כבישים חדשים, הרחבה ושיקום של כבישים
78.0	7.6	אורך (ק"מ)
-	-	שטח (אלפי מ"ר)
-	-	הנחת צינורות: מים (ק"מ)
-	-	ביוב (ק"מ)
-	-	תיעול (ק"מ)

2017

קריית גת

מדד פריפריאליות 2015

5	אשכול: (מ-1 עד 10, 1 הפריפריאלי ביותר)
0.180	ערך מדד:
143	דירוג: (מ-1 עד 255, 1 הפריפריאלי ביותר)
דירוג לפי מרכיבי המדד:	
128	מדד נגישות פוטנציאלית: (מ-1 עד 255, 1 הנגישות הנמוכה ביותר)
155	קרבה לגבול מחוז תל אביב: (מ-1 עד 255, 1 המרוחק ביותר)

מדד חברתי-כלכלי 2015

4	אשכול: (מ-1 עד 10, 1 הנמוך ביותר)
-0.358	ערך מדד:
98	דירוג: (מ-1 עד 255, 1 הנמוך ביותר)

מדד קומפקטיות 2006

4	אשכול: (מ-1 עד 10, 1 הקומפקטי ביותר)
94	דירוג: (מ-1 עד 197, 1 הקומפקטי ביותר)
-0.243	ציון תקן:

אפיון טופוגרפי 2006

מדד טופוגרפיה: ממוצע ציוני תקן של (א) ו-(ב)			(ב) שיפוע ממוצע, במעלות			(א) סטיית התקן של הגבהים מעל פני הים			גובה מעל פני הים, במטרים			
(2) אשכול	(1) דירוג	ערך	(1) דירוג	ציון תקן	ערך	(1) דירוג	ציון תקן	ערך	ממוצע הגבהים	טווח הגבהים	מקסימלי	מינימלי
2	30	-0.91	27	-1.08	1.5	45	-0.74	9.4	127	50	152	102

(1) מ-1 עד 1,197, 1 השטוח ביותר.
(2) מ-1 עד 10, 1 השטוח ביותר.

סקר כוח אדם

41.2	סך הכל בני 15 ומעלה (אלפים) התעודה הגבוהה ביותר (אחוזים)
18.6	ללא תעודה, תעודת סיום בי"ס יסודי או חט"ב
23.8	תעודת סיום בי"ס תיכון
23.1	תעודת בגרות
9.4	תעודת סים מוסד על תיכון
18.4	תעודה אקדמית
תכונות כוח עבודה	
65.7	אחוז המשתתפים בכוח העבודה
63.3	שיעור תעסוקה
3.7	אחוז בלתי מועסקים
38.9	אחוז מועסקים מחוץ ליישוב המגורים
16.9	סך כל משקי הבית (אלפים)
3.3	ממוצע נפשות למשק בית
בעלות על דירה (אחוז מתוך משקי הבית)	
66.8	בבעלות
28.7	בשכירות

שימושי קרקע 2013

אחוז	קמ"ר	
100.0	15.91	סך הכל שטח שיפוט
21.9	3.48	מגורים
2.4	0.38	חינוך והשכלה
0.1	0.01	בריאות ורווחה
1.1	0.18	שירותים ציבוריים
1.1	0.17	תרבות, פנאי, נופש וספורט
3.0	0.48	מסחר ומשרדים
8.0	1.28	תעשייה
2.4	0.38	תשתית ותחבורה
0.9	0.15	מבנים חקלאיים
1.4	0.23	גינון לנוי, פארק ציבורי
3.5	0.56	יער וחורש
0.7	0.11	מטעים
28.2	4.48	גידולי שדה
25.3	4.02	שטח פתוח אחר
14,195	(נפשות לקמ"ר)	צפיפות אוכלוסייה לשטח בנוי למגורים
49.4	(אלפים)	אוכלוסייה בסוף 2013 - סך הכל (אלפים)

2016

מורשעים בדין

182	סך הכל
5.1	שיעור ל-1,000 בני 19 ומעלה
סוגי עבירות	
37.9	כלפי הסדר הציבורי
(8.8)	כלפי חיי אדם וגופו
..	מין
14.8	מוסר
13.7	רכוש
(2.2)	מרמה וכלכליות
21.4	רישוי
-	אחר

2016 אוכלוסייה במוסדות לינה

אחוז מאוכל'	סך הכל	
	11	מוסדות לינה
	1,170	דיירי מוסדות לינה
-		בתי אבות ודיור מוגן
-		מוסדות חינוך
0.99		מוסדות דת
0.44		מוסדות אשפוז כולל הוסטלים
0.73		מוסדות אחרים

2017

קריית גת

נתוני ביצוע תקציב הרשות (אלפי ש"ח, אלא אם כן צוין אחרת)

הוצאות		הכנסות	
709,767	סך הכל תשלומים (תקציב רגיל ובלתי רגיל)	620,761	סך הכל תקבולים (תקציב רגיל ובלתי רגיל)
482,001	<u>תקציב רגיל - סך הכל</u>	441,209	<u>תקציב רגיל - סך הכל</u>
9,012	הוצאות לנפש		
	לפי פרקי תקציב		לפי פרקי תקציב
52,878	הנהלה וכלליות	235,869	מיסים ומענקים
95,970	שירותים מקומיים	43,955	שירותים מקומיים
261,554	שירותים ממלכתיים	157,676	שירותים ממלכתיים
164,477	מזה: חינוך	108,961	מזה: חינוך
61,260	רווחה	44,813	רווחה
23,926	תרבות	1,711	תרבות
7,415	מפעלים	1,044	מפעלים
365	מזה: רכישת מים	22	מזה: מפעל מים
64,184	תשלומים בלתי רגילים	2,665	תקבולים בלתי רגילים
	לפי סיווג כלכלי		לפי סיווג כלכלי
188,702	עלות עבודה - סך הכל	250,710	עצמיות - סך הכל
93,347	מזה: חינוך	3,635	מזה: חינוך
11,976	רווחה	1,251	רווחה
		210,339	ארנונה - סך הכל גבייה
142,852	הוצאות לפעולות		* למגורים
		44,264	סך הכל גבייה
20,242	פירעון מלוות	73,138	סך הכל חיובים נטו
		60.5 %	יחס גבייה לכלל החיובים
3,061	הוצאות מימון	41,291	גבייה השנה (קרן + ריבית)
		75,806	חיוב בשנת החשבון
	העברות והוצאות חד-פעמיות (כולל כיסוי גירעון מצטבר)	54.5 %	יחס גבייה השנה לחיוב השנה
12,082		23,547	פטורים, שחרורים והנחות
		2,973	גביית פיגורים (קרן + ריבית)
115,062	כלליות, השתתפויות והעברות	166,075	* לא למגורים - סך הכל גבייה
		35,485	עצמיות אחרות
		190,499	הכנסות מהממשלה - סך הכל
		102,540	מזה: משרד החינוך
		43,563	משרד הרווחה
		20,337	מענק כללי לאיזון
		-	מענק מיועד
		9,607	מענק מיוחד
		-	העברות והכנסות חד-פעמיות לכיסוי גירעון מצטבר
		-	מלווה לאיזון
227,766	<u>תקציב בלתי רגיל - סך הכל</u>	179,552	<u>תקציב בלתי רגיל - סך הכל</u>
216,058	מזה: עבודות פיתוח	-	מזה: השתתפות בעלי נכסים
-	העברת מלוות	40,549	השתתפות משרדי ממשלה
11,708	הוצאות אחרות	-	מלוות
		139,003	הכנסות אחרות
			עודף/גירעון בתקציב הרגיל השנה
		-40,792	עודף/גירעון בתקציב הרגיל השנה ללא קבלת מלוות לאיזון
		-40,792	עודף/גירעון בתקציב הרגיל השנה ללא קבלת מלוות לאיזון
		-100,293	עודף/גירעון בתקציב הרגיל השנה
		147,656	עומס מלוות בסוף השנה (כולל הפרשי הצמדה)

2017

קריית גת

חיובי ארנונה* לפי סוג נכס (2016 ו-2017)

חיוב באלפי ש"ח		שטחים באלפי מ"ר		סוג הנכס
2017	2016	2017	2016	
163,171	155,080	2,962.4	2,871.8	סך הכל
65,749	64,120	1,618.4	1,606.5	מגורים
29,575	27,459	212.1	196.2	משרדים, שירותים ומסחר
37,323	34,693	390.7	372.4	תעשייה
5,327	5,217	59.9	59.4	מלאכה
4,646	4,429	3.4	3.3	בנקים וחברות ביטוח
-	-	-	-	בתי מלון
117	132	3.1	3.5	חניונים
19,037	17,207	650.5	597.4	קרקע תפוסה
-	-	-	-	קרקע תפוסה לעריכת אירועים
-	-	-	-	קרקע תפוסה במפעל עתיר שטח
-	22	-	0.4	אדמה חקלאית
-	195	-	4.4	מבנה חקלאי
-	-	-	-	אדמת בניין
-	-	-	-	מגורים שאינם בשימוש
-	-	-	-	מערכת סולרית הממוקמת על גג נכס
-	-	-	-	מערכת סולרית שאינה ממוקמת על גג נכס
-	-	-	-	קרקע תפוסה למערכת סולרית
1,397	1,606	24.2	28.3	יתר סוגי הנכסים

* חיובי ארנונה מתייחסים לנתוני חיוב ראשוני, שאינו כולל את השינויים בסכומי המס בשל הצמדה ואת הגידול הטבעי שחל במהלך השנה כתוצאה מתוספת נכסים.
מקור הנתונים: דו"ח כספי מבוקר, נספח א.

176000

178000

180000

182000

616000

616000

614000

614000

612000

612000

610000

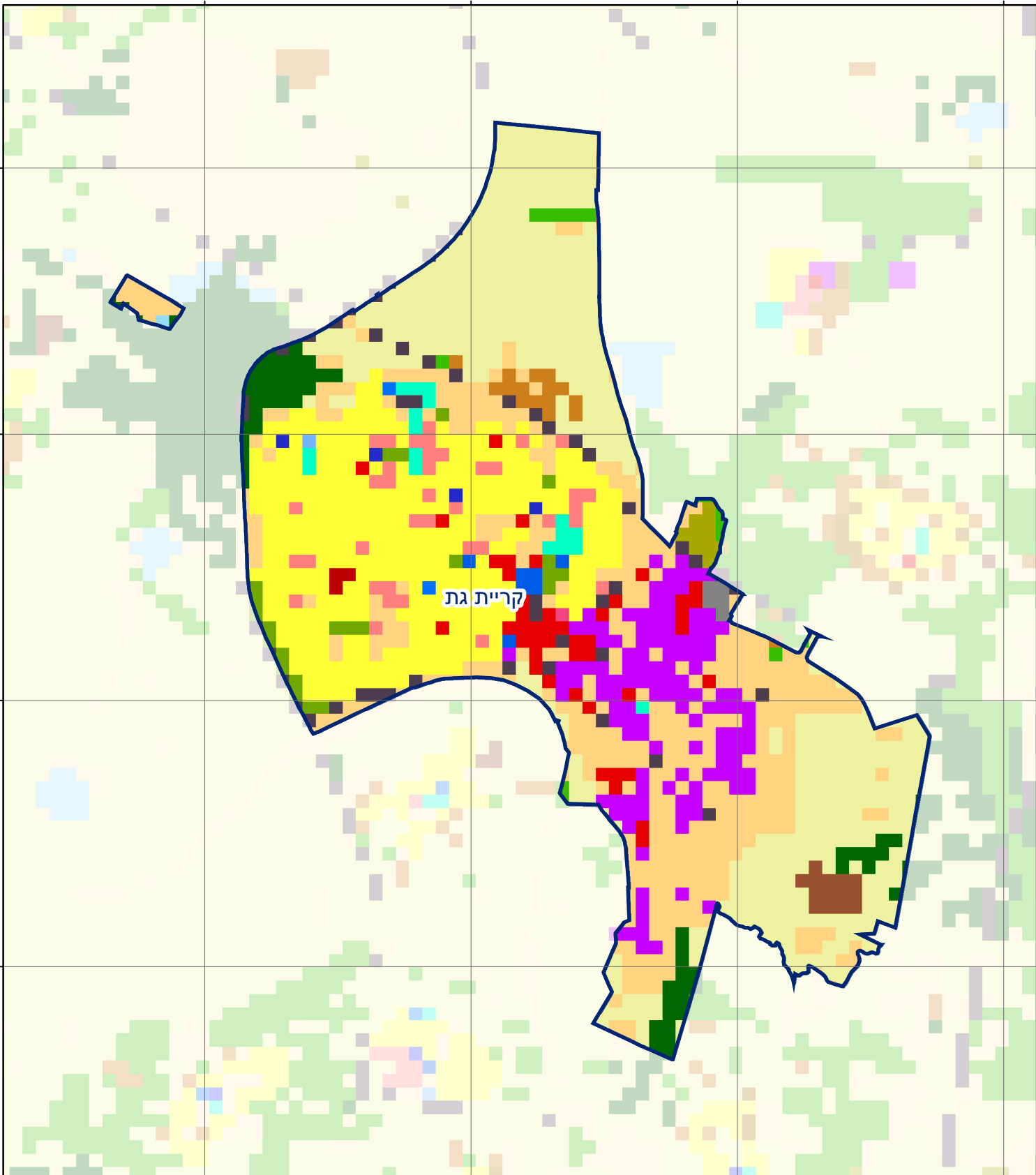
610000

176000

178000

180000

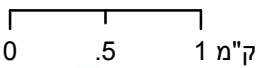
182000



קריית גת

קריית גת

סוג רשות: עירייה
סמל יישוב: 2630



מפת התמצאות



שימושי קרקע:

- | | | |
|------------------------|---------------------------|---------------------|
| כרייה וחציבה | מסחר ומגורים במרכז עירוני | חינוך והשכלה |
| גופי מים | תחבורה | בריאות ורווחה |
| גינות לנוי פארק ציבורי | מסחר ומשרדים | שירותי דת |
| יער וחורש | תעשייה | חירום והצלה |
| מטעים | מכלולי תשתית | שירותי מנהל ציבורי |
| גידולי שדה | שירות לציבור ללא אפיון | בתי עלמין |
| שיחים בתה ועשבוני | מגורים | תרבות פנאי וספורט |
| קרקע וסלע | מבנים חקלאיים | מלונאות ואירוח כפרי |