

2017

קריית מוצקין

כללי

אחוזים	אלפים	קבוצת אוכלוסייה ודת
100.0	41.4	סך הכל
99.9		יהודים ואחרים
90.8		יהודים

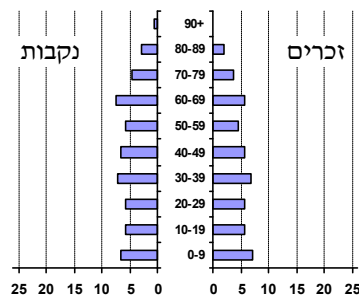
סמל: 8200 מחוז: חיפה
 מעמד מוניציפלי: עירייה
 שנת קבלת מעמד מוניציפלי: 1976
 מספר חברי מועצה: 15
 סמל ושם ועדת תכנון ובנייה: 352 קריות
 מרחק מגבול מחוז תל אביב (2015) (ק"מ): 86.2
 מרחב ימי, רשויות הגובלות בחוף הימ: 0

דמוגרפיה

אחוז גידול האוכלוסייה (לעומת שנה קודמת) 1.7
 לידות חי 651
 פטירות 383
 ריבוי טבעי - סך הכל 268
 שיעור ל-1,000 תושבים 2016-2017 6.5
 פטירות תינוקות (ממוצע 2013-2017) 1.4
 שיעור ל-1,000 לידות חי 2013-2017 (2.3)
 הגירה בתוך הרשות 1,730
 מאזן הגירה פנימית 262
 מאזן הגירה - סך הכל 411
 עולים בהשקעות ראשונה 148
 גיל (אחוזים): 17-0 34.5
 44-18 34.5
 64-45 14.2
 +65 16.9
 אחוז עולי 1990+ מסך האוכלוסייה 22.8

אוכלוסייה בסוף 2017 (אלפים) 41.4
 זכרים 19.6
 נקבות 21.8
 יחס תלות (ל-1,000 תושבים בלתי תלויים) 847

התפלגות אוכלוסייה, לפי גיל ומין (אחוזים)



הגירה פנימית, לפי מין וגיל

גיל				מין		סך הכל	
+65	64-30	29-15	עד 14	נקבות	זכרים		
274	948	472	512	1,124	1,082	2,206	נכנסים
148	893	433	470	1,014	930	1,944	יוצאים

שכר ורווחה

מקבלי קצבאות בגין ילדים (סוף שנה)

מספר ילדים במשפחה			סך הכל	משפחות ילדים
+5	4-3	2-1		
29	1,160	3,887	5,076	
163	3,649	5,781	9,593	

נתוני 2016

שכר חודשי ממוצע של שכיר במשך השנה

% שינוי ריאלי לעומת שנה קודמת	ש"ח	סך הכל
1.0	9,407	הכל
0.4	11,723	גברים
2.7	7,256	נשים

מספר השכירים 20,961
 אחוז השכירים המשתכרים עד שכר מינימום 35.0
 מדד אי-השוויון - שכירים (מדד גיני, 0 שוויון מלא) 0.4278
 מספר העצמאים 1,094
 הכנסה חודשית ממוצעת של עצמאי במשך השנה (ש"ח) 10,622
 אחוז שינוי ריאלי לעומת שנה קודמת 6.9
 אחוז העצמאים המשתכרים עד מחצית השכר הממוצע 38.0

מקבלי:

דמי אבטלה - סך הכל (ממוצע חודשי) 393
 מזה: גברים 172
 הכשרה מקצועית 3
 גיל ממוצע (לא כולל חיילים) 42
 דמי אבטלה ממוצעים ליום (ש"ח) 138
 קצבאות זקנה ושאיירים (סוף שנה) 8,950
 מזה: אחוז מקבלי השלמת הכנסה 20.1
 גמלת הבטחת הכנסה (נפשות, במשך השנה) 1,047
 גמלאות (סוף שנה): סיעוד 1,621
 נכות כללית 1,477
 ניידות 251
 נכות מעבודה ותלויים 265

מבוטחים בקופות חולים

באחוזים: כללית 59.1
 מכבי 34.8
 מאוחדת 3.1
 לאומית 3.0

2017

קריית מוצקין

מים

תקבולים (אלפי מ"ק)			3,026
פחת (אלפי מ"ק)			67
אחוז הפחת מסך כל תקבולי המים			2.2
צריכה, לפי ייעוד			
אחוז מסך הכל	אלפי מ"ק		
100.0	2,959	סך הכל	
100.0	2,959	ביתית (וכל צריכה אחרת)	
-	-	חקלאית	
צריכה ביתית (וכל צריכה אחרת), לפי ייעוד			
מ"ק לנפש	אחוז	אלפי מ"ק	
71.4	100.0	2,959	סך הכל
53.2	74.5	2,205	מזה: למגורים
6.2	8.7	256	למוסדות הרשות
7.4	10.4	308	לגינות ציבורי
3.5	4.9	146	למסחר ומלאכה
0.9	1.3	39	לבנייה

תחבורה

כלי רכב מנועיים - סך הכל		15,363
מזה: כלי רכב פרטיים		14,141
גיל ממוצע של כלי רכב פרטי (שנים)		6.6
תאונות דרכים עם נפגעים (ת"ד) - סך הכל		40
קטלניות		1
קשות		6
קלות		33
שיעור ל-1,000 תושבים		1.0
שיעור ל-1,000 כלי רכב		2.6

פסולת

פסולת מוצקה ביתית, מסחרית וגזם	
1.4	(ק"ג לנפש ליום)
6.6	אחוז מחזור

בנייה ודיור

גמר בנייה	התחלת בנייה	
30.0	226.8	שטח - סך הכל (אלפי מ"ר)
19.0	213.3	מזה: למגורים (אלפי מ"ר)
135	1,687	מספר דירות
מספר דירות למגורים לפי מרשם מבנים ודירות		17,256

שטח וצפיפות

3.84	שטח (קמ"ר)
10,804.9	צפיפות לקמ"ר

חינוך

ילדים בגנים של משרד החינוך תשע"ז 2016/17				
סך הכל	גיל 3	גיל 4	גיל 5	גיל 6
1,769	524	583	574	88
תשע"ז 2016/17	בתי ספר	כיתות	תלמידים	ממוצע תלמידים לכיתה
סך הכל	12	227	6,229	27
יסודי (כולל מיוחד)	6	114	3,062	27
על-יסודי	7	113	3,167	28
חטיבת ביניים	3	53	1,521	29
תיכון	4	60	1,646	27
זכאים לתעודת בגרות מבין תלמידי כיתות יב (אחוזים):				
סך הכל	79.1			
עמדו בדרישות הסף של האוניברסיטאות	63.6			

השכלה גבוהה

2018	אחוז	
26.5	בעלי תארים מישראל מכלל בני 35-55	
46.0	מסיימי יב שהחלו לימודים גבוהים בתוך 8 שנים מסיום התיכון	
12.5	סטודנטים מכלל בני 20-25	
2.9	סטודנטים מכלל האוכלוסייה	

בריאות

5.17	2017-2013	שיעור פטירות מתוקנן ל-1,000 תושבים
..		תוחלת חיים - סך הכל
2.33	2017-2013	שיעור פריון כולל ל-1,000 תושבים
3,912.3	2016-2014	מספר מקרי סוכרת ממוצע לשנה
59.9	2016-2014	שיעור מקרי סוכרת מתוקנן ל-1,000 תושבים
		בעלי עודף משקל/השמנת יתר (אחוזים)
29.9	2017/18	כיתה א
35.6	2017/18	כיתה ז
102.8	2015-2011	מספר מקרי סרטן ממוצע לשנה, גברים
372.99	2015-2011	שיעור מקרי סרטן מכל הסוגים מתוקנן ל-100,000 תושבים, גברים
119.4	2015-2011	מספר מקרי סרטן ממוצע לשנה, נשים
360.77	2015-2011	שיעור מקרי סרטן מכל הסוגים מתוקנן ל-100,000 תושבים, נשים

תשתיות ושירותים עירוניים

גמר	התחלה	
		סלילת כבישים חדשים, הרחבה ושיקום של כבישים
0.5	0.5	אורך (ק"מ)
2.5	2.5	שטח (אלפי מ"ר)
-	-	הנחת צינורות: מים (ק"מ)
-	-	ביוב (ק"מ)
-	-	תיעול (ק"מ)

2017

קריית מוצקין

מדד פריפריאליות 2015

5	אשכול: (מ-1 עד 10, 1 הפריפריאלי ביותר)
0.492	ערך מדד:
175	דירוג: (מ-1 עד 255, 1 הפריפריאלי ביותר)
דירוג לפי מרכיבי המדד:	
199	מדד נגישות פוטנציאלית: (מ-1 עד 255, 1 הנגישות הנמוכה ביותר)
104	קרבה לגבול מחוז תל אביב: (מ-1 עד 255, 1 המרוחק ביותר)

מדד חברתי-כלכלי 2015

7	אשכול: (מ-1 עד 10, 1 הנמוך ביותר)
0.566	ערך מדד:
175	דירוג: (מ-1 עד 255, 1 הנמוך ביותר)

מדד קומפקטיות 2006

4	אשכול: (מ-1 עד 10, 1 הקומפקטי ביותר)
83	דירוג: (מ-1 עד 197, 1 הקומפקטי ביותר)
-0.401	ציון תקן:

אפיון טופוגרפי 2006

מדד טופוגרפיה: ממוצע ציוני תקן של (א) ו-(ב)			(ב) שיפוע ממוצע, במעלות			(א) סטיית התקן של הגבהים מעל פני הים			גובה מעל פני הים, במטרים			
(2) אשכול	(1) דירוג	ערך	(1) דירוג	ציון תקן	ערך	(1) דירוג	ציון תקן	ערך	ממוצע הגבהים	טווח הגבהים	מקסימלי	מינימלי
1	1	-1.26	1	-1.45	0.3	1	-1.06	0.9	9	4	11	6

(1) מ-1 עד 1,197, 1 השטוח ביותר.

(2) מ-1 עד 10, 1 השטוח ביותר.

סקר כוח אדם

..	סך הכל בני 15 ומעלה (אלפים)
..	התעודה הגבוהה ביותר (אחוזים)
..	ללא תעודה, תעודת סיום בי"ס יסודי או חט"ב
..	תעודת סיום בי"ס תיכון
..	תעודת בגרות
..	תעודת סיום מוסד על תיכון
..	תעודה אקדמית
..	תכונות כוח עבודה
..	אחוז המשתתפים בכוח העבודה
..	שיעור תעסוקה
..	אחוז בלתי מועסקים
..	אחוז מועסקים מחוץ ליישוב המגורים
..	סך כל משקי הבית (אלפים)
..	ממוצע נפשות למשק בית
..	בעלות על דירה (אחוז מתוך משקי הבית)
..	בבעלות
..	בשכירות

שימושי קרקע 2013

אחוז	קמ"ר	
100.0	3.84	סך הכל שטח שיפוט
51.0	1.96	מגורים
4.4	0.17	חינוך והשכלה
0.5	0.02	בריאות ורווחה
1.0	0.04	שירותים ציבוריים
4.2	0.16	תרבות, פנאי, נופש וספורט
4.9	0.19	מסחר ומשרדים
2.3	0.09	תעשייה
4.2	0.16	תשתית ותחבורה
-	-	מבנים חקלאיים
-	-	גינון לנוי, פארק ציבורי
-	-	יער וחורש
-	-	מטעים
-	-	גידולי שדה
27.5	1.05	שטח פתוח אחר
20,000	(נפשות לקמ"ר)	צפיפות אוכלוסייה לשטח בנוי למגורים
39.2	(אלפים)	אוכלוסייה בסוף 2013 - סך הכל (אלפים)

2016

מורשעים בדין

..	סך הכל
..	שיעור ל-1,000 בני 19 ומעלה
אחוז	סוגי עבירות
..	כלפי הסדר הציבורי
..	כלפי חיי אדם וגופו
..	מין
..	מוסר
..	רכוש
..	מרמה וכלכליות
..	רישוי
..	אחר

אוכלוסייה במוסדות לינה 2016

אחוז מאוכל'	סך הכל	
	2	מוסדות לינה
	507	דיירי מוסדות לינה
0.75		בתי אבות ודיור מוגן
0.33		מוסדות חינוך
-		מוסדות דת
0.11		מוסדות אשפוז כולל הוסטלים
-		מוסדות אחרים

2017

קריית מוצקין

נתוני ביצוע תקציב הרשות (אלפי ש"ח, אלא אם כן צוין אחרת)

הוצאות		הכנסות	
443,084	סך הכל תשלומים (תקציב רגיל ובלתי רגיל)	482,436	סך הכל תקבולים (תקציב רגיל ובלתי רגיל)
256,037	<u>תקציב רגיל - סך הכל</u>	256,478	<u>תקציב רגיל - סך הכל</u>
6,179	הוצאות לנפש		
	לפי פרקי תקציב		לפי פרקי תקציב
27,812	הנהלה וכלליות	145,762	מיסים ומענקים
53,629	שירותים מקומיים	17,547	שירותים מקומיים
128,939	שירותים ממלכתיים	88,313	שירותים ממלכתיים
82,231	מזה: חינוך	64,221	מזה: חינוך
29,360	רווחה	22,186	רווחה
14,344	תרבות	1,505	תרבות
939	מפעלים	3,415	מפעלים
679	מזה: רכישת מים	1,166	מזה: מפעל מים
44,718	תשלומים בלתי רגילים	1,441	תקבולים בלתי רגילים
	לפי סיווג כלכלי		לפי סיווג כלכלי
75,703	עלות עבודה - סך הכל	171,015	עצמיות - סך הכל
25,040	מזה: חינוך	36,170	מזה: חינוך
4,946	רווחה	465	רווחה
		87,496	ארנונה - סך הכל גבייה
45,265	הוצאות לפעולות		* למגורים
		68,378	סך הכל גבייה
11,357	פירעון מלוות	74,831	סך הכל חיובים נטו
		91.4 %	יחס גבייה לכלל החיובים
885	הוצאות מימון	64,885	גבייה השנה (קרן + ריבית)
		88,663	חיוב בשנת החשבון
	העברות והוצאות חד-פעמיות (כולל כיסוי גירעון מצטבר)	73.2 %	יחס גבייה השנה לחיוב השנה
5,270		21,441	פטורים, שחרורים והנחות
		3,493	גביית פיגורים (קרן + ריבית)
117,557	כלליות, השתתפויות והעברות	19,118	* לא למגורים - סך הכל גבייה
		46,884	עצמיות אחרות
		85,463	הכנסות מהממשלה - סך הכל
		29,451	מזה: משרד החינוך
		21,721	משרד הרווחה
		28,684	מענק כללי לאיזון
		-	מענק מיועד
		4,818	מענק מיוחד
		-	העברות והכנסות חד-פעמיות לכיסוי גירעון מצטבר
		-	מלווה לאיזון
187,047	<u>תקציב בלתי רגיל - סך הכל</u>	225,958	<u>תקציב בלתי רגיל - סך הכל</u>
185,761	מזה: עבודות פיתוח	76,507	מזה: השתתפות בעלי נכסים
-	העברת מלוות	110,207	השתתפות משרדי ממשלה
1,286	הוצאות אחרות	-	מלוות
		39,244	הכנסות אחרות
			עודף/גירעון בתקציב הרגיל השנה
		441	עודף/גירעון בתקציב הרגיל השנה ללא קבלת מלוות לאיזון
		441	עודף/גירעון בתקציב הרגיל השנה ללא קבלת מלוות לאיזון
		-16,917	עודף/גירעון בתקציב הרגיל השנה
		85,098	עומס מלוות בסוף השנה (כולל הפרשי הצמדה)

2017

קריית מוצקין

חיובי ארנונה* לפי סוג נכס (2016 ו-2017)

חיוב באלפי ש"ח		שטחים באלפי מ"ר		סוג הנכס
2017	2016	2017	2016	
109,879	105,477	1,843.4	1,797.3	סך הכל
89,048	85,238	1,702.6	1,659.2	מגורים
14,652	14,120	103.1	101.4	משרדים, שירותים ומסחר
367	441	3.0	3.7	תעשייה
87	85	0.7	0.7	מלאכה
5,027	4,940	3.8	3.8	בנקים וחברות ביטוח
-	-	-	-	בתי מלון
-	-	-	-	חניונים
509	475	27.6	26.3	קרקע תפוסה
-	-	-	-	קרקע תפוסה לעריכת אירועים
-	-	-	-	קרקע תפוסה במפעל עתיר שטח
-	-	-	-	אדמה חקלאית
-	-	-	-	מבנה חקלאי
-	-	-	-	אדמת בניין
19	9	0.6	0.3	מגורים שאינם בשימוש
-	-	-	-	מערכת סולרית הממוקמת על גג נכס
-	-	-	-	מערכת סולרית שאינה ממוקמת על גג נכס
-	-	-	-	קרקע תפוסה למערכת סולרית
171	168	2.0	2.0	יתר סוגי הנכסים

* חיובי ארנונה מתייחסים לנתוני חיוב ראשוני, שאינו כולל את השינויים בסכומי המס בשל הצמדה ואת הגידול הטבעי שחל במהלך השנה כתוצאה מתוספת נכסים.
מקור הנתונים: דו"ח כספי מבוקר, נספח א.

206000

208000

210000

752000

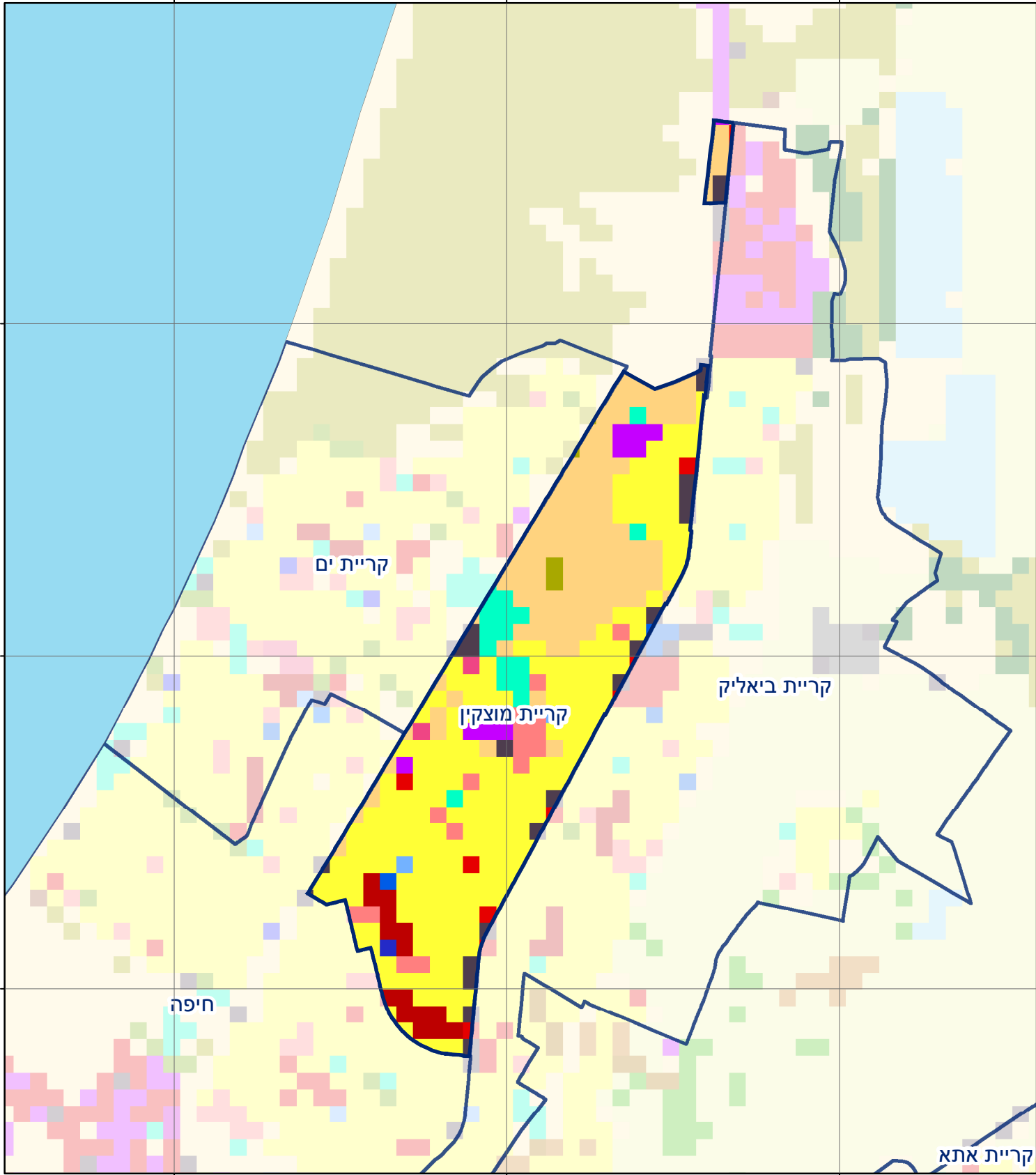
750000

748000

752000

750000

748000



206000

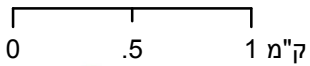
208000

210000

קריית מוצקין

סוג רשות: עירייה

סמל יישוב: 8200



מפת התמצאות



שימושי קרקע:	
כרייה וחציבה	מסחר ומגורים במרכז עירוני
גופי מים	תחבורה
גינות לנוי פארק ציבורי	מסחר ומשרדים
יער וחורש	תעשייה
מטעים	מכלולי תשתית
גידולי שדה	שירות לציבור ללא אפיון
שיחים בתה ועשבוני	מגורים
קרקע וסלע	מבנים חקלאיים
חינוך והשכלה	בריאות ורווחה
שירותי דת	חירום והצלה
שירותי מנהל ציבורי	בתי עלמין
תרבות פנאי וספורט	מלונאות ואירוח כפרי