

2017

קריית מלאכי

כללי

| אחוזים | אלפים | קבוצת אוכלוסייה ודת |
|--------|-------|---------------------|
| 100.0  | 22.3  | סך הכל              |
| 99.7   |       | יהודים ואחרים       |
| 98.0   |       | יהודים              |

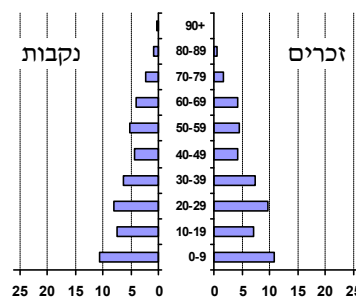
סמל: 1034 מחוז: הדרום  
 מעמד מוניציפלי: עירייה  
 שנת קבלת מעמד מוניציפלי: 1998  
 מספר חברי מועצה: 13  
 סמל ושם ועדת תכנון ובנייה: 617 קריית מלאכי  
 מרחק מגבול מחוז תל אביב (2015) (ק"מ): 34.9  
 מרחב ימי, רשויות הגובלות בחוף הים: 0

דמוגרפיה

אחוז גידול האוכלוסייה (לעומת שנה קודמת) 2.4  
 לידות חי 597  
 פטירות 126  
 ריבוי טבעי - סך הכל 471  
 שיעור ל-1,000 תושבים 2016-2017 21.3  
 פטירות תינוקות (ממוצע 2013-2017) 1.0  
 שיעור ל-1,000 לידות חי 2013-2017 (1.8)  
 הגירה בתוך הרשות 1,256  
 מאזן הגירה פנימית 23  
 מאזן הגירה - סך הכל 41  
 עולים בהשקעות ראשונה 24  
 גיל (אחוזים): 17-0 79.2  
 44-18 12.5  
 64-45 0.0  
 +65 8.3  
 אחוז עולי 1990+ מסך האוכלוסייה 15.3

אוכלוסייה בסוף 2017 (אלפים) 22.3  
 זכרים 11.3  
 נקבות 11.0  
 יחס תלות (ל-1,000 תושבים בלתי תלויים) 837

התפלגות אוכלוסייה, לפי גיל ומין (אחוזים)



הגירה פנימית, לפי מין וגיל

| גיל |       |       |       | מין   |       | סך הכל |        |
|-----|-------|-------|-------|-------|-------|--------|--------|
| +65 | 64-30 | 29-15 | עד 14 | נקבות | זכרים |        |        |
| 24  | 215   | 268   | 266   | 392   | 381   | 773    | נכנסים |
| 25  | 240   | 238   | 247   | 348   | 402   | 750    | יוצאים |

שכר ורווחה

מקבלי קצבאות בגין ילדים (סוף שנה)

| מספר ילדים במשפחה |       |       | סך הכל | משפחות ילדים |
|-------------------|-------|-------|--------|--------------|
| +5                | 4-3   | 2-1   |        |              |
| 315               | 1,026 | 2,130 | 3,471  |              |
| 1,871             | 3,445 | 3,050 | 8,366  |              |

נתוני 2016

שכר חודשי ממוצע של שכיר במשך השנה

| % שינוי ריאלי לעומת שנה קודמת | ש"ח   | סך הכל |
|-------------------------------|-------|--------|
| 2.5                           | 6,137 | הכל    |
| 2.4                           | 7,510 | גברים  |
| 4.1                           | 4,727 | נשים   |

מספר השכירים 10,504  
 אחוז השכירים המשתכרים עד שכר מינימום 47.8  
 מדד אי-השוויון - שכירים (מדד גיני, 0 שוויון מלא) 0.3615  
 מספר העצמאים 576  
 הכנסה חודשית ממוצעת של עצמאי במשך השנה (ש"ח) 9,085  
 אחוז שינוי ריאלי לעומת שנה קודמת 7.6  
 אחוז העצמאים המשתכרים עד מחצית השכר הממוצע 35.9

מקבלי:

דמי אבטלה - סך הכל (ממוצע חודשי) 231  
 מזה: גברים 94  
 הכשרה מקצועית ..  
 גיל ממוצע (לא כולל חיילים) 40  
 דמי אבטלה ממוצעים ליום (ש"ח) 117  
 קצבאות זקנה ושאירים (סוף שנה) 2,224  
 מזה: אחוז מקבלי השלמת הכנסה 31.3  
 גמלת הבטחה הכנסה (נפשות, במשך השנה) 1,274  
 גמלאות (סוף שנה): סיעוד 587  
 נכות כללית 1,047  
 נידות 114  
 נכות מעבודה ותלויים 154

מבוטחים בקופות חולים

באחוזים: כללית 62.3  
 מכבי 9.2  
 מאוחדת 2.6  
 לאומית 25.9

2017

קריית מלאכי

מים

|   |          |                        |               |
|---|----------|------------------------|---------------|
| תקבולים (אלפי מ"ק)                      |          |                        | 2,117         |
| פחת (אלפי מ"ק)                          |          |                        | 297           |
| אחוז הפחת מסך כל תקבולי המים            |          |                        | 14.0          |
| צריכה, לפי ייעוד                        |          |                        |               |
| אחוז מסך הכל                            | אלפי מ"ק |                        |               |
| 100.0                                   | 1,820    | סך הכל                 |               |
| 100.0                                   | 1,820    | ביתית (וכל צריכה אחרת) |               |
| -                                       | -        | חקלאית                 |               |
| צריכה ביתית (וכל צריכה אחרת), לפי ייעוד |          |                        |               |
| מ"ק לנפש                                | אחוז     | אלפי מ"ק               |               |
| 81.5                                    | 100.0    | 1,820                  | סך הכל        |
| 47.9                                    | 58.8     | 1,071                  | מזה: למגורים  |
| 4.9                                     | 6.0      | 110                    | למוסדות הרשות |
| -                                       | -        | -                      | לגינות ציבורי |
| 9.0                                     | 11.1     | 201                    | למסחר ומלאכה  |
| 1.4                                     | 1.7      | 31                     | לבנייה        |

תחבורה

|       |                                       |
|-------|---------------------------------------|
| 7,501 | כלי רכב מנועיים - סך הכל              |
| 6,209 | מזה: כלי רכב פרטיים                   |
| 7.7   | גיל ממוצע של כלי רכב פרטי (שנים)      |
| 4     | תאונות דרכים עם נפגעים (ת"ד) - סך הכל |
| 0     | קטלניות                               |
| 0     | קשות                                  |
| 4     | קלות                                  |
| 0.2   | שיעור ל-1,000 תושבים                  |
| 0.6   | שיעור ל-1,000 כלי רכב                 |

פסולת

|                                |                 |
|--------------------------------|-----------------|
| פסולת מוצקה ביתית, מסחרית וגזם |                 |
| 2.0                            | (ק"ג לנפש ליום) |
| 11.4                           | אחוז מחזור      |

בנייה ודיור

|           |             |  |
|-----------|-------------|--|
| גמר בנייה | התחלת בנייה |  |
| 31.4      | 53.9        | שטח - סך הכל (אלפי מ"ר)                  |
| 20.1      | 45.1        | מזה: למגורים (אלפי מ"ר)                  |
| 188       | 301         | מספר דירות                               |
| 6,643     |             | מספר דירות למגורים לפי מרשם מבנים ודירות |

שטח וצפיפות

|         |              |
|---------|--------------|
| 4.59    | שטח (קמ"ר)   |
| 4,859.1 | צפיפות לקמ"ר |

חינוך

|   |         |       |         |                     |
|---|---------|-------|---------|---------------------|
| ילדים בגנים של משרד החינוך תשע"ז 2016/17          |         |       |         |                     |
| סך הכל  | גיל 3   | גיל 4 | גיל 5   | גיל 6               |
| 1,494   | 483     | 513   | 451     | 47                  |
| תשע"ז 2016/17                                     | בתי ספר | כיתות | תלמידים | ממוצע תלמידים לכיתה |
| סך הכל  | 16      | 207   | 4,302   | 21                  |
| יסודי (כולל מיוחד)                                | 10      | 128   | 2,725   | 21                  |
| על-יסודי  | 10      | 79    | 1,577   | 20                  |
| חטיבת ביניים                                      | 3       | 32    | 675     | 21                  |
| תיכון   | 7       | 47    | 902     | 19                  |
| זכאים לתעודת בגרות מבין תלמידי כיתות יב (אחוזים): |         |       |         |                     |
| סך הכל  | 65.2    |       |         |                     |
| עמדו בדרישות הסף של האוניברסיטאות                 | 56.2    |       |         |                     |

השכלה גבוהה

|      |   |  |
|------|---|--|
| 2018 | אחוז  |  |
| 9.0  | בעלי תארים מישראל מכלל בני 35-55                        |  |
| 30.2 | מסיימי יב שהחלו לימודים גבוהים בתוך 8 שנים מסיום התיכון |  |
| 8.7  | סטודנטים מכלל בני 20-25                                 |  |
| 2.3  | סטודנטים מכלל האוכלוסייה                                |  |

בריאות

|         |           |   |
|---------|-----------|---|
| 6.11    | 2017-2013 | שיעור פטירות מתוקנן ל-1,000 תושבים                        |
| ..      |           | תוחלת חיים - סך הכל                                       |
| 3.75    | 2017-2013 | שיעור פריון כולל ל-1,000 תושבים                           |
| 1,451.7 | 2016-2014 | מספר מקרי סוכרת ממוצע לשנה                                |
| 69.5    | 2016-2014 | שיעור מקרי סוכרת מתוקנן ל-1,000 תושבים                    |
|         |           | בעלי עודף משקל/השמנת יתר (אחוזים)                         |
| 18.3    | 2017/18   | כיתה א  |
| 33.2    | 2017/18   | כיתה ז  |
| 24.6    | 2015-2011 | מספר מקרי סרטן ממוצע לשנה, גברים                          |
| 276.30  | 2015-2011 | שיעור מקרי סרטן מכל הסוגים מתוקנן ל-100,000 תושבים, גברים |
| 29.6    | 2015-2011 | מספר מקרי סרטן ממוצע לשנה, נשים                           |
| 286.98  | 2015-2011 | שיעור מקרי סרטן מכל הסוגים מתוקנן ל-100,000 תושבים, נשים  |

תשתיות ושירותים עירוניים

|     |       |  |
|-----|-------|--|
| גמר | התחלה |  |
| -   | 1.3   | סלילת כבישים חדשים, הרחבה ושיקום של כבישים |
| -   | 22.8  | אורך (ק"מ)                                 |
| 1.0 | 1.0   | שטח (אלפי מ"ר)                             |
| 0.6 | 0.6   | הנחת צינורות: מים (ק"מ)                    |
| 0.3 | 0.3   | ביוב (ק"מ)                                 |
|     |       | תיעול (ק"מ)                                |

**2017**

**קריית מלאכי**

**מדד פריפריאליות 2015**

|       |   |
|-------|---|
| 5     | אשכול: (מ-1 עד 10, 1 הפריפריאלי ביותר)                      |
| 0.519 | ערך מדד:  |
| 176   | דירוג: (מ-1 עד 255, 1 הפריפריאלי ביותר)                     |
| 164   | דירוג לפי מרכיבי המדד:                                      |
| 164   | מדד נגישות פוטנציאלית: (מ-1 עד 255, 1 הנגישות הנמוכה ביותר) |
| 179   | קרבה לגבול מחוז תל אביב: (מ-1 עד 255, 1 המרוחק ביותר)       |

**מדד חברתי-כלכלי 2015**

|        |                                    |
|--------|------------------------------------|
| 3      | אשכול: (מ-1 עד 10, 1 הנמוך ביותר)  |
| -0.544 | ערך מדד:                           |
| 86     | דירוג: (מ-1 עד 255, 1 הנמוך ביותר) |

**מדד קומפקטיות 2006**

|        |                                       |
|--------|---------------------------------------|
| 1      | אשכול: (מ-1 עד 10, 1 הקומפקטי ביותר)  |
| 15     | דירוג: (מ-1 עד 197, 1 הקומפקטי ביותר) |
| -1.336 | ציון תקן:                             |

**אפיון טופוגרפי 2006**

| מדד טופוגרפיה: ממוצע ציוני תקן של (א) ו-(ב) |           |       | (ב) שיפוע ממוצע, במעלות |          |     | (א) סטיית התקן של הגבהים מעל פני הים |          |     | גובה מעל פני הים, במטרים |             |         |         |
|---|-----------|-------|-------------------------|----------|-----|--------------------------------------|----------|-----|--------------------------|-------------|---------|---------|
| (2) אשכול                                   | (1) דירוג | ערך   | (1) דירוג               | ציון תקן | ערך | (1) דירוג                            | ציון תקן | ערך | ממוצע הגבהים             | טווח הגבהים | מקסימלי | מינימלי |
| 1   | 11        | -1.06 | 10                      | -1.25    | 1.0 | 17                                   | -0.88    | 5.7 | 60                       | 22          | 71      | 50      |

(1) מ-1 עד 1,197, 1 השטוח ביותר.  
 (2) מ-1 עד 10, 1 השטוח ביותר.

**סקר כוח אדם**

|    |  |
|----|--|
| .. | סך הכל בני 15 ומעלה (אלפים)              |
| .. | התעודה הגבוהה ביותר (אחוזים)             |
| .. | ללא תעודה, תעודת סיום בי"ס יסודי או חט"ב |
| .. | תעודת סיום בי"ס תיכון                    |
| .. | תעודת בגרות                              |
| .. | תעודת סים מוסד על תיכון                  |
| .. | תעודה אקדמית                             |
| .. | <b>תכונות כוח עבודה</b>                  |
| .. | אחוז המשתתפים בכוח העבודה                |
| .. | שיעור תעסוקה                             |
| .. | אחוז בלתי מועסקים                        |
| .. | אחוז מועסקים מחוץ ליישוב המגורים         |
| .. | סך כל משקי הבית (אלפים)                  |
| .. | ממוצע נפשות למשק בית                     |
| .. | בעלות על דירה (אחוז מתוך משקי הבית)      |
| .. | בבעלות                                   |
| .. | בשכירות                                  |

**שימושי קרקע 2013**

| אחוז   | קמ"ר             |                                      |
|--------|------------------|--------------------------------------|
| 100.0  | 4.54             | סך הכל שטח שיפוט                     |
| 28.9   | 1.31             | מגורים                               |
| 4.0    | 0.18             | חינוך והשכלה                         |
| 0.4    | 0.02             | בריאות ורווחה                        |
| 1.5    | 0.07             | שירותים ציבוריים                     |
| 1.1    | 0.05             | תרבות, פנאי, נופש וספורט             |
| 6.4    | 0.29             | מסחר ומשרדים                         |
| 3.7    | 0.17             | תעשייה                               |
| 2.9    | 0.13             | תשתית ותחבורה                        |
| 0.2    | 0.01             | מבנים חקלאיים                        |
| 0.2    | 0.01             | גינון לנוי, פארק ציבורי              |
| -      | -                | יער וחורש                            |
| 1.3    | 0.06             | מטעים                                |
| 33.9   | 1.54             | גידולי שדה                           |
| 15.5   | 0.70             | שטח פתוח אחר                         |
| 16,260 | (נפשות לקמ"ר)    | צפיפות אוכלוסייה לשטח בנוי למגורים   |
| 21.3   | (סך הכל (אלפים)) | אוכלוסייה בסוף 2013 - סך הכל (אלפים) |

**2016**

**מורשעים בדין**

|      |                            |
|------|----------------------------|
| ..   | סך הכל                     |
| ..   | שיעור ל-1,000 בני 19 ומעלה |
| אחוז | סוגי עבירות                |
| ..   | כלפי הסדר הציבורי          |
| ..   | כלפי חיי אדם וגופו         |
| ..   | מין                        |
| ..   | מוסר                       |
| ..   | רכוש                       |
| ..   | מרמה וכלכליות              |
| ..   | רישוי                      |
| ..   | אחר                        |

**2016 אוכלוסייה במוסדות לינה**

| אחוז מאוכל' | סך הכל |                           |
|-------------|--------|---------------------------|
|             | 2      | מוסדות לינה               |
|             | 274    | דיירי מוסדות לינה         |
| -           |        | בתי אבות ודיור מוגן       |
| -           |        | מוסדות חינוך              |
| 0.76        |        | מוסדות דת                 |
| -           |        | מוסדות אשפוז כולל הוסטלים |
| 0.46        |        | מוסדות אחרים              |

2017

**קריית מלאכי**

**נתוני ביצוע תקציב הרשות (אלפי ש"ח, אלא אם כן צוין אחרת)**

| הוצאות  |  | הכנסות  |  |
|---------|--|---------|--|
| 230,275 | סך הכל תשלומים (תקציב רגיל ובלתי רגיל)             | 227,267 | סך הכל תקבולים (תקציב רגיל ובלתי רגיל)                     |
| 193,522 | <u>תקציב רגיל - סך הכל</u>                         | 193,526 | <u>תקציב רגיל - סך הכל</u>                                 |
| 8,664   | הוצאות לנפש  |         |  |
|         | <b>לפי פרקי תקציב</b>                              |         | <b>לפי פרקי תקציב</b>                                      |
| 19,207  | הנהלה וכלליות                                      | 103,442 | מיסים ומענקים  |
| 28,589  | שירותים מקומיים                                    | 8,591   | שירותים מקומיים  |
| 100,399 | שירותים ממלכתיים                                   | 71,947  | שירותים ממלכתיים   |
| 57,792  | מזה: חינוך   | 44,805  | מזה: חינוך   |
| 34,240  | רווחה  | 24,370  | רווחה  |
| 6,485   | תרבות  | 2,491   | תרבות  |
| 5,574   | מפעלים   | 2,000   | מפעלים   |
| -       | מזה: רכישת מים                                     | 617     | מזה: מפעל מים  |
| 39,753  | תשלומים בלתי רגילים                                | 7,546   | תקבולים בלתי רגילים  |
|         | <b>לפי סיווג כלכלי</b>                             |         | <b>לפי סיווג כלכלי</b>                                     |
| 65,065  | עלות עבודה - סך הכל                                | 86,965  | עצמיות - סך הכל  |
| 25,571  | מזה: חינוך   | 4,348   | מזה: חינוך   |
| 7,018   | רווחה  | 737     | רווחה  |
| 53,854  | הוצאות לפעולות                                     | 55,238  | ארנונה - סך הכל גבייה                                      |
|         |  |         | * למגורים  |
| 7,918   | פירעון מלוות                                       | 18,558  | סך הכל גבייה   |
| 1,016   | הוצאות מימון                                       | 48,656  | סך הכל חיובים נטו  |
|         |  | 38.1 %  | יחס גבייה לכלל החיובים                                     |
| 9,484   | העברות והוצאות חד-פעמיות (כולל כיסוי גירעון מצטבר) | 15,656  | גבייה השנה (קרן + ריבית)                                   |
| 56,185  | כלליות, השתתפויות והעברות                          | 38,223  | חיוב בשנת החשבון   |
|         |  | 41.0 %  | יחס גבייה השנה לחיוב השנה                                  |
|         |  | 9,149   | פטורים, שחרורים והנחות                                     |
|         |  | 2,902   | גביית פיגורים (קרן + ריבית)                                |
|         |  | 36,680  | * לא למגורים - סך הכל גבייה                                |
|         |  | 26,642  | עצמיות אחרות   |
|         |  | 106,561 | הכנסות מהממשלה - סך הכל                                    |
|         |  | 39,226  | מזה: משרד החינוך   |
|         |  | 23,593  | משרד הרווחה  |
|         |  | 26,956  | מענק כללי לאיזון   |
|         |  | 118     | מענק מיועד   |
|         |  | 7,845   | מענק מיוחד   |
|         |  | 4,720   | העברות והכנסות חד-פעמיות לכיסוי גירעון מצטבר               |
|         |  | -       | מלווה לאיזון   |
| 36,753  | <u>תקציב בלתי רגיל - סך הכל</u>                    | 33,741  | <u>תקציב בלתי רגיל - סך הכל</u>                            |
| 29,853  | מזה: עבודות פיתוח                                  | -       | מזה: השתתפות בעלי נכסים                                    |
| 5,438   | העברת מלוות  | 13,609  | השתתפות משרדי ממשלה  |
| 1,462   | הוצאות אחרות                                       | 5,438   | מלוות  |
|         |  | 14,694  | הכנסות אחרות   |
|         |  |         | <b>עודף/גירעון בתקציב הרגיל השנה</b>                       |
|         |  | 4       | <b>עודף/גירעון בתקציב הרגיל השנה ללא קבלת מלוות לאיזון</b> |
|         |  | -25,640 | <b>עודף/גירעון בתקציב הרגיל מצטבר בסוף השנה</b>            |
|         |  | 42,908  | <b>עומס מלוות בסוף השנה (כולל הפרשי הצמדה)</b>             |

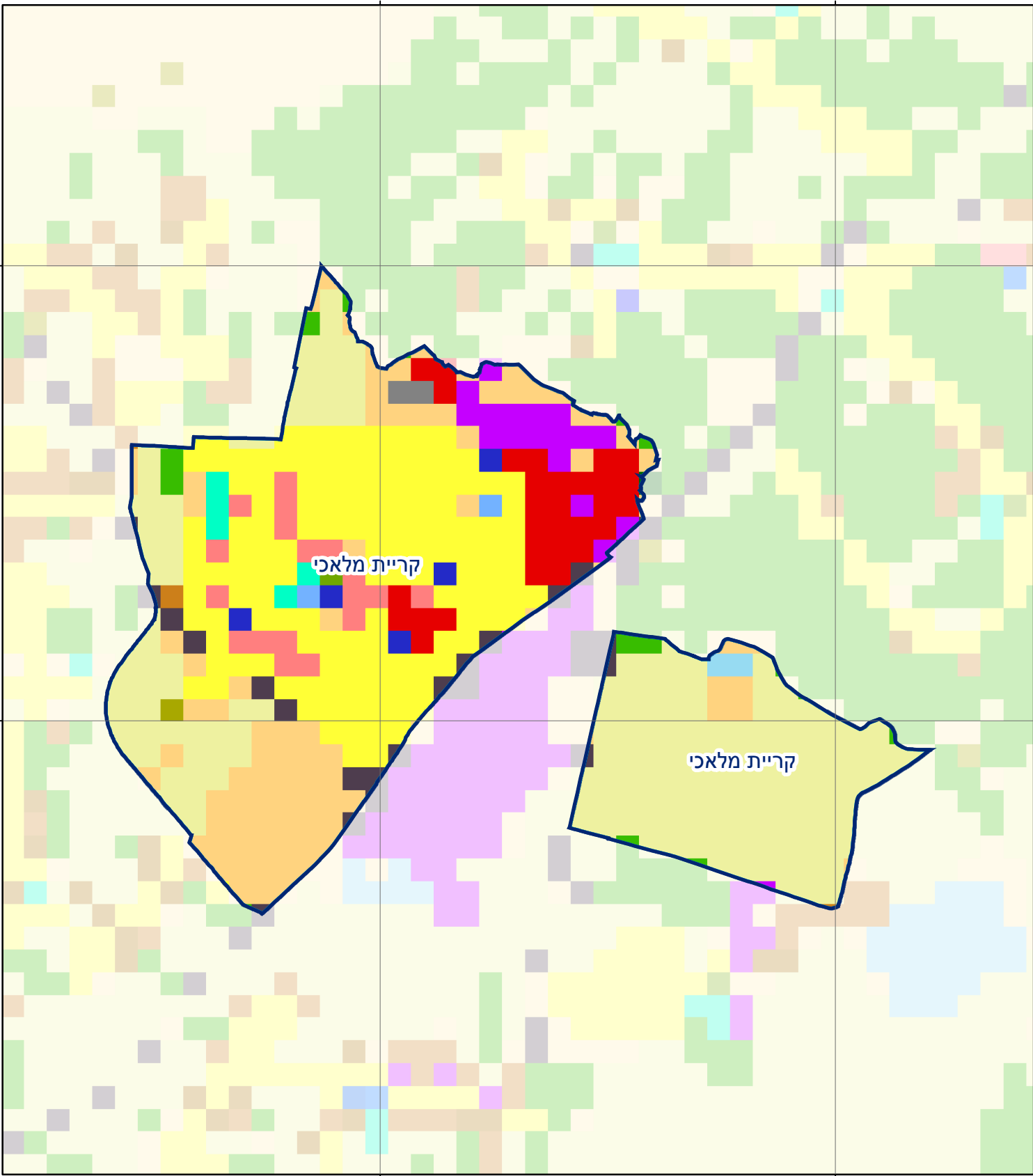
**2017**

**קריית מלאכי**

**חיובי ארנונה\* לפי סוג נכס (2016 ו-2017)**

| חיוב באלפי ש"ח |               | שטחים באלפי מ"ר |                | סוג הנכס                            |
|----------------|---------------|-----------------|----------------|-------------------------------------|
| 2017           | 2016          | 2017            | 2016           |                                     |
| <b>74,127</b>  | <b>69,573</b> | <b>2,442.1</b>  | <b>2,398.0</b> | <b>סך הכל</b>                       |
| 26,678         | 25,611        | 660.0           | 644.8          | מגורים                              |
| 20,512         | 20,693        | 106.4           | 131.5          | משרדים, שירותים ומסחר               |
| 15,094         | 13,175        | 241.9           | 218.5          | תעשייה                              |
| -              | -             | -               | -              | מלאכה                               |
| 2,266          | 2,226         | 2.3             | 2.3            | בנקים וחברות ביטוח                  |
| -              | -             | -               | -              | בתי מלון                            |
| -              | -             | -               | -              | חניונים                             |
| 6,838          | 5,266         | 455.4           | 425.6          | קרקע תפוסה                          |
| -              | -             | -               | -              | קרקע תפוסה לעריכת אירועים           |
| -              | -             | -               | -              | קרקע תפוסה במפעל עתיר שטח           |
| 52             | 51            | 950.0           | 950.0          | אדמה חקלאית                         |
| -              | -             | -               | -              | מבנה חקלאי                          |
| -              | -             | -               | -              | אדמת בניין                          |
| -              | -             | -               | -              | מגורים שאינם בשימוש                 |
| -              | -             | -               | -              | מערכת סולרית הממוקמת על גג נכס      |
| -              | -             | -               | -              | מערכת סולרית שאינה ממוקמת על גג נכס |
| -              | -             | -               | -              | קרקע תפוסה למערכת סולרית            |
| 2,687          | 2,551         | 26.1            | 25.3           | יתר סוגי הנכסים                     |

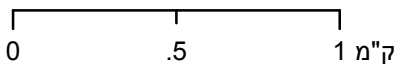
\* חיובי ארנונה מתייחסים לנתוני חיוב ראשוני, שאינו כולל את השינויים בסכומי המס בשל הצמדה ואת הגידול הטבעי שחל במהלך השנה כתוצאה מתוספת נכסים.  
מקור הנתונים: דו"ח כספי מבוקר, נספח א.



# קריית מלאכי

סוג רשות: עירייה

סמל יישוב: 1034



## מפת התמצאות



| שימושי קרקע: |                           |
|--------------|---------------------------|
|              | חינוך והשכלה              |
|              | בריאות ורווחה             |
|              | שירותי דת                 |
|              | חירום והצלה               |
|              | שירותי מנהל ציבורי        |
|              | בתי עלמין                 |
|              | תרבות פנאי וספורט         |
|              | מלונאות ואירוח כפרי       |
|              | מסחר ומגורים במרכז עירוני |
|              | תחבורה                    |
|              | מסחר ומשרדים              |
|              | תעשייה                    |
|              | מכלולי תשתית              |
|              | שירות לציבור ללא אפיון    |
|              | מגורים                    |
|              | מבנים חקלאיים             |
|              | כרייה וחציבה              |
|              | גופי מים                  |
|              | גינון לנוי פארק ציבורי    |
|              | יער וחורש                 |
|              | מטעים                     |
|              | גידולי שדה                |
|              | שיחים בתה ועשבוני         |
|              | קרקע וסלע                 |