

2017

אור עקיבא

כללי

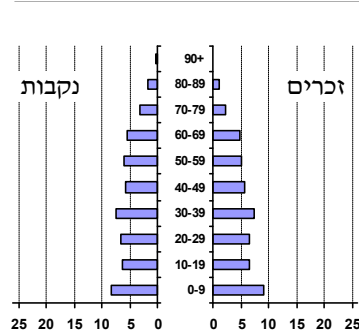
אחוזים	אלפים	קבוצת אוכלוסייה ודת
100.0	17.8	סך הכל
99.5		יהודים ואחרים
92.2		יהודים
אחוז גידול האוכלוסייה (לעומת שנה קודמת)		
1.1		לידות חי
368		פטירות
148		ריבוי טבעי - סך הכל
220		שיעור ל-1,000 תושבים 2016-2017
12.5		פטירות תינוקות (ממוצע 2013-2017)
1.0		שיעור ל-1,000 לידות חי 2013-2017 (2.9)
777		הגירה בתוך הרשות
-90		מאזן הגירה פנימית
-37		מאזן הגירה - סך הכל
70		עולים בהשקעות ראשונה
35.7		גיל (אחוזים): 17-0
35.7		44-18
14.3		64-45
14.3		+65
29.4		אחוז עולי 1990+ מסך האוכלוסייה

סמל: 1020 מחוז: חיפה
 מעמד מוניציפלי: עירייה
 שנת קבלת מעמד מוניציפלי: 2001
 מספר חברי מועצה: 13
 סמל ושם ועדת תכנון ובנייה: 353 שומרון
 מרחק מגבול מחוז תל אביב (2015) (ק"מ): 39.5
 מרחב ימי, רשויות הגובלות בחוף הימי: 0

דמוגרפיה

אוכלוסייה בסוף 2017 (אלפים) 17.8
 זכרים 8.7
 נקבות 9.1
 יחס תלות (ל-1,000 תושבים בלתי תלויים) 776

התפלגות אוכלוסייה, לפי גיל ומין (אחוזים)



הגירה פנימית, לפי מין וגיל

גיל				מין		סך הכל	
+65	64-30	29-15	עד 14	נקבות	זכרים		
43	223	117	115	257	241	498	נכנסים
40	221	135	192	294	294	588	יוצאים

שכר ורווחה

מקבלי קצבאות בגין ילדים (סוף שנה)				מקבלי:	
מספר ילדים במשפחה				227	דמי אבטלה - סך הכל (ממוצע חודשי)
+5	4-3	2-1	סך הכל	93	מזה: גברים
				..	הכשרה מקצועית
85	642	1,660	2,387	42	גיל ממוצע (לא כולל חיילים)
488	2,087	2,483	5,058	131	דמי אבטלה ממוצעים ליום (ש"ח)
נתוני 2016				2,665	קצבאות זקנה ושאימים (סוף שנה)
שכר חודשי ממוצע של שכיר במשך השנה				35.5	מזה: אחוז מקבלי השלמת הכנסה
% שינוי ריאלי לעומת שנה קודמת		ש"ח		558	גמלת הבטחה הכנסה (נפשות, במשך השנה)
3.7	7,343	סך הכל		610	גמלאות (סוף שנה): סיעוד
3.0	8,788	גברים		704	נכות כללית
4.8	5,990	נשים		89	ניידות
9,183		מספר השכירים		96	נכות מעבודה ותלויים
38.6		אחוז השכירים המשתכרים עד שכר מינימום			מבוטחים בקופות חולים
0.3633		מדד אי-השוויון - שכירים (מדד גיני, 0 שוויון מלא)		67.5	באחוזים: כללית
616		מספר העצמאים		16.3	מכבי
8,549		הכנסה חודשית ממוצעת של עצמאי במשך השנה (ש"ח)		10.4	מאוחדת
8.6		אחוז שינוי ריאלי לעומת שנה קודמת		5.8	לאומית
41.4		אחוז העצמאים המשתכרים עד מחצית השכר הממוצע			

2017

אור עקיבא

מים

תקבולים (אלפי מ"ק)			1,929
פחת (אלפי מ"ק)			84
אחוז הפחת מסך כל תקבולי המים			4.4
צריכה, לפי ייעוד			
אחוז מסך הכל	אלפי מ"ק		
100.0	1,844	סך הכל	
100.0	1,844	ביתית (וכל צריכה אחרת)	
-	-	חקלאית	
צריכה ביתית (וכל צריכה אחרת), לפי ייעוד			
מ"ק לנפש	אחוז	אלפי מ"ק	
103.9	100.0	1,844	סך הכל
66.8	64.3	1,186	מזה: למגורים
7.1	6.8	125	למוסדות הרשות
17.6	16.9	313	לגינן ציבורי
8.2	7.9	146	למסחר ומלאכה
2.5	2.5	45	לבנייה

תחבורה

כלי רכב מנועיים - סך הכל	6,490
מזה: כלי רכב פרטיים	5,712
גיל ממוצע של כלי רכב פרטי (שנים)	7.6
תאונות דרכים עם נפגעים (ת"ד) - סך הכל	26
קטלניות	0
קשות	2
קלות	24
שיעור ל-1,000 תושבים	1.5
שיעור ל-1,000 כלי רכב	4.1

פסולת

פסולת מוצקה ביתית, מסחרית וגזם	
(ק"ג לנפש ליום)	2.4
אחוז מחזור	26.6

בנייה ודיור

גמר בנייה	התחלת בנייה	
23.2	32.6	שטח - סך הכל (אלפי מ"ר)
12.1	23.8	מזה: למגורים (אלפי מ"ר)
68	206	מספר דירות
6,007		מספר דירות למגורים לפי מרשם מבנים ודירות

שטח וצפיפות

שטח (קמ"ר)	5.55
צפיפות לקמ"ר	3,202.2

חינוך

ילדים בגנים של משרד החינוך תשע"ז 2016/17				
סך הכל	גיל 3	גיל 4	גיל 5	גיל 6
997	302	322	318	55
תשע"ז 2016/17	בתי ספר	כיתות	תלמידים	ממוצע תלמידים לכיתה
סך הכל	11	146	3,065	21
יסודי (כולל מיוחד)	6	76	1,522	20
על-יסודי	8	70	1,543	22
חטיבת ביניים	3	31	737	24
תיכון	5	39	806	21
זכאים לתעודת בגרות מבין תלמידי כיתות יב (אחוזים):				
סך הכל	74.9			
עמדו בדרישות הסף של האוניברסיטאות	55.2			

השכלה גבוהה

אחוז	
11.6	בעלי תארים מישראל מכלל בני 35-55
33.2	מסיימי יב שהחלו לימודים גבוהים בתוך 8 שנים מסיום התיכון
9.1	סטודנטים מכלל בני 20-25
1.9	סטודנטים מכלל האוכלוסייה

בריאות

6.03	2017-2013	שיעור פטירות מתוקנן ל-1,000 תושבים
..		תוחלת חיים - סך הכל
2.93	2017-2013	שיעור פריון כולל ל-1,000 תושבים
1,438.7	2016-2014	מספר מקרי סוכרת ממוצע לשנה
67.7	2016-2014	שיעור מקרי סוכרת מתוקנן ל-1,000 תושבים
		בעלי עודף משקל/השמנת יתר (אחוזים)
25.4	2017/18	כיתה א
36.1	2017/18	כיתה ז
..	2015-2011	מספר מקרי סרטן ממוצע לשנה, גברים
..	2015-2011	שיעור מקרי סרטן מכל הסוגים מתוקנן ל-100,000 תושבים, גברים
..	2015-2011	מספר מקרי סרטן ממוצע לשנה, נשים
..	2015-2011	שיעור מקרי סרטן מכל הסוגים מתוקנן ל-100,000 תושבים, נשים

תשתיות ושירותים עירוניים

גמר	התחלה	
-	-	סלילת כבישים חדשים, הרחבה ושיקום של כבישים
-	-	אורך (ק"מ)
-	-	שטח (אלפי מ"ר)
0.4	-	הנחת צינורות: מים (ק"מ)
0.6	-	ביוב (ק"מ)
-	-	תיעול (ק"מ)

2017

אור עקיבא

מדד חברתי- כלכלי 2015

אשכול: (מ-1 עד 10, 1 הנמוך ביותר)	5
ערך מדד:	-0.024
דירוג: (מ-1 עד 255, 1 הנמוך ביותר)	125

מדד פריפריאליות 2015

אשכול: (מ-1 עד 10, 1 הפריפריאלי ביותר)	5
ערך מדד:	0.400
דירוג: (מ-1 עד 255, 1 הפריפריאלי ביותר)	166
דירוג לפי מרכיבי המדד:	
מדד נגישות פוטנציאלית:	153
(מ-1 עד 255, 1 הנגישות הנמוכה ביותר)	
קרבה לגבול מחוז תל אביב:	175
(מ-1 עד 255, 1 המרוחק ביותר)	

מדד קומפקטיות 2006

אשכול: (מ-1 עד 10, 1 הקומפקטי ביותר)	2
דירוג: (מ-1 עד 197, 1 הקומפקטי ביותר)	33
ציון תקן:	-0.913

אפיון טופוגרפי 2006

מדד טופוגרפיה: ממוצע ציוני תקן של (א) ו-(ב)			(ב) שיפוע ממוצע, במעלות			(א) סטיית התקן של הגבהים מעל פני הים			גובה מעל פני הים, במטרים			
אשכול (2)	דירוג (1)	ערך	דירוג (1)	ציון תקן	ערך	דירוג (1)	ציון תקן	ערך	ממוצע הגבהים	טווח הגבהים	מקסימלי	מינימלי
1	2	-1.20	2	-1.40	0.4	4	-1.00	2.6	15	12	22	9

(1) מ-1 עד 197, 1 השטוח ביותר.

(2) מ-1 עד 10, 1 השטוח ביותר.

סקר כוח אדם

..	סך הכל בני 15 ומעלה (אלפים)
..	התעודה הגבוהה ביותר (אחוזים)
..	ללא תעודה, תעודת סיום בי"ס יסודי או חט"ב
..	תעודת סיום בי"ס תיכון
..	תעודת בגרות
..	תעודת סים מוסד על תיכון
..	תעודה אקדמית
..	תכונות כוח עבודה
..	אחוז המשתתפים בכוח העבודה
..	שיעור תעסוקה
..	אחוז בלתי מועסקים
..	אחוז מועסקים מחוץ ליישוב המגורים
..	סך כל משקי הבית (אלפים)
..	ממוצע נפשות למשק בית
..	בעלות על דירה (אחוז מתוך משקי הבית)
..	בבעלות
..	בשכירות

שימושי קרקע 2013

אחוז	קמ"ר	
100.0	5.54	סך הכל שטח שיפוט
27.8	1.54	מגורים
2.3	0.13	חינוך והשכלה
-	-	בריאות ורווחה
1.1	0.06	שירותים ציבוריים
2.2	0.12	תרבות, פנאי, נופש וספורט
1.6	0.09	משחר ומשרדים
7.6	0.42	תעשייה
2.5	0.14	תשתית ותחבורה
-	-	מבנים חקלאיים
1.3	0.07	גינון לנוי, פארק ציבורי
11.4	0.63	יער וחורש
4.7	0.26	מטעים
8.1	0.45	גידולי שדה
29.4	1.63	שטח פתוח אחר
10,779	(נפשות לקמ"ר)	צפיפות אוכלוסייה לשטח בנוי למגורים
16.6	(אלפים)	אוכלוסייה בסוף 2013 - סך הכל (אלפים)

מורשעים בדיון

2016	..	סך הכל
..	..	שיעור ל-1,000 בני 19 ומעלה
אחוז		סוגי עבירות
..	..	כלפי הסדר הציבורי
..	..	כלפי חיי אדם וגופו
..	..	מין
..	..	מוסר
..	..	רכוש
..	..	מרמה וכלכליות
..	..	רישוי
..	..	אחר

אוכלוסייה במוסדות לינה

אחוז מאוכל'	סך הכל	
	2	מוסדות לינה
	83	דיירי מוסדות לינה
-	-	בתי אבות ודיוור מוגן
-	-	מוסדות חינוך
0.33		מוסדות דת
-		מוסדות אשפוז כולל הוסטלים
0.12		מוסדות אחרים

2017

אור עקיבא

נתוני ביצוע תקציב הרשות (אלפי ש"ח, אלא אם כן צוין אחרת)

הוצאות		הכנסות	
231,596	סך הכל תשלומים (תקציב רגיל ובלתי רגיל)	254,093	סך הכל תקבולים (תקציב רגיל ובלתי רגיל)
168,229	<u>תקציב רגיל - סך הכל</u>	163,735	<u>תקציב רגיל - סך הכל</u>
9,473	הוצאות לנפש		
	לפי פרקי תקציב		לפי פרקי תקציב
16,573	הנהלה וכלליות	72,042	מיסים ומענקים
36,354	שירותים מקומיים	12,369	שירותים מקומיים
78,338	שירותים ממלכתיים	52,179	שירותים ממלכתיים
48,851	מזה: חינוך	34,336	מזה: חינוך
22,935	רווחה	16,327	רווחה
4,503	תרבות	1,270	תרבות
15,343	מפעלים	17,846	מפעלים
10,615	מזה: רכישת מים	17,102	מזה: מפעל מים
21,621	תשלומים בלתי רגילים	9,299	תקבולים בלתי רגילים
	לפי סיווג כלכלי		לפי סיווג כלכלי
62,156	עלות עבודה - סך הכל	92,393	עצמיות - סך הכל
28,252	מזה: חינוך	8,985	מזה: חינוך
5,985	רווחה	260	רווחה
		42,086	ארנונה - סך הכל גבייה
34,467	הוצאות לפעולות		* למגורים
		14,606	סך הכל גבייה
5,008	פירעון מלוות	57,575	סך הכל חיובים נטו
		25.4 %	יחס גבייה לכלל החיובים
728	הוצאות מימון	12,776	גבייה השנה (קרן + ריבית)
		23,625	חיוב בשנת החשבון
	העברות והוצאות חד-פעמיות (כולל כיסוי גירעון מצטבר)	54.1 %	יחס גבייה השנה לחיוב השנה
6,600		6,798	פטורים, שחרורים והנחות
		1,830	גביית פיגורים (קרן + ריבית)
59,270	כלליות, השתתפויות והעברות	27,480	* לא למגורים - סך הכל גבייה
		41,062	עצמיות אחרות
		71,342	הכנסות מהממשלה - סך הכל
		24,130	מזה: משרד החינוך
		16,067	משרד הרווחה
		20,453	מענק כללי לאיזון
		1,664	מענק מיועד
		-	מענק מיוחד
		5,700	העברות והכנסות חד-פעמיות לכיסוי גירעון מצטבר
		-	מלווה לאיזון
63,367	<u>תקציב בלתי רגיל - סך הכל</u>	90,358	<u>תקציב בלתי רגיל - סך הכל</u>
56,543	מזה: עבודות פיתוח	-	מזה: השתתפות בעלי נכסים
3,200	העברת מלוות	31,925	השתתפות משרדי ממשלה
3,624	הוצאות אחרות	3,200	מלוות
		55,233	הכנסות אחרות
			עודף/גירעון בתקציב הרגיל השנה
	-4,494		עודף/גירעון בתקציב הרגיל השנה ללא קבלת מלוות לאיזון
	-4,494		עודף/גירעון בתקציב הרגיל מצטבר בסוף השנה
	-26,922		עומס מלוות בסוף השנה (כולל הפרשי הצמדה)
	29,304		

2017

אור עקיבא

חיובי ארנונה* לפי סוג נכס (2016 ו-2017)

חיוב באלפי ש"ח		שטחים באלפי מ"ר		סוג הנכס
2017	2016	2017	2016	
46,254	44,493	1,471.4	1,470.9	סך הכל
23,145	21,943	611.4	589.5	מגורים
8,704	7,949	108.2	96.7	משרדים, שירותים ומסחר
9,151	9,437	117.7	122.9	תעשייה
613	631	7.9	8.2	מלאכה
1,214	966	1.4	1.2	בנקים וחברות ביטוח
-	-	-	-	בתי מלון
380	378	15.7	16.0	חניונים
2,981	3,120	101.5	106.2	קרקע תפוסה
-	-	-	-	קרקע תפוסה לעריכת אירועים
-	-	-	-	קרקע תפוסה במפעל עתיר שטח
66	69	507.7	530.3	אדמה חקלאית
-	-	-	-	מבנה חקלאי
-	-	-	-	אדמת בניין
-	-	-	-	מגורים שאינם בשימוש
-	-	-	-	מערכת סולרית הממוקמת על גג נכס
-	-	-	-	מערכת סולרית שאינה ממוקמת על גג נכס
-	-	-	-	קרקע תפוסה למערכת סולרית
-	-	0.0	-	יתר סוגי הנכסים

* חיובי ארנונה מתייחסים לנתוני חיוב ראשוני, שאינו כולל את השינויים בסכומי המס בשל הצמדה ואת הגידול הטבעי שחל במהלך השנה כתוצאה מתוספת נכסים.
מקור הנתונים: דו"ח כספי מבוקר, נספח א.

192000

194000

714000

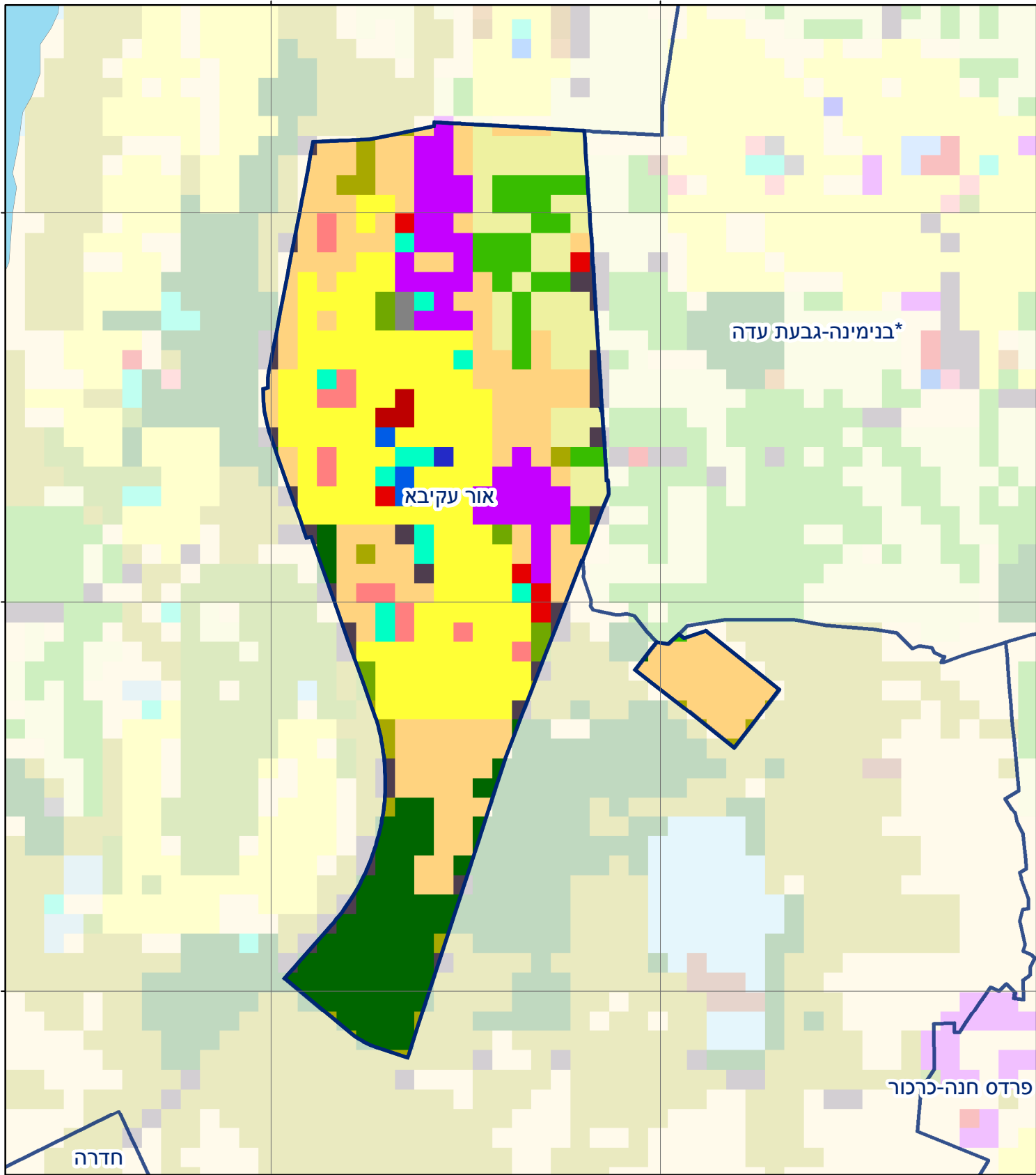
714000

712000

712000

710000

710000



חדרה

פרדס חנה-כרכור

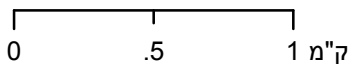
בנימינה-גבעת עדה*

אור עקיבא

אור עקיבא

סוג רשות: עירייה

סמל יישוב: 1020



מפת התמצאות



שימושי קרקע:	
	חינוך והשכלה
	בריאות ורווחה
	שירותי דת
	חירום והצלה
	שירותי מנהל ציבורי
	בתי עלמין
	תרבות פנאי וספורט
	מלונאות ואירוח כפרי
	מסחר ומגורים במרכז עירוני
	תחבורה
	מסחר ומשרדים
	תעשייה
	מכלולי תשתית
	שירות לציבור ללא אפיון
	מעורים
	מבנים חקלאיים
	כרייה וחציבה
	גופי מים
	גינות לנוי פארק ציבורי
	יער וחורש
	מטעים
	גידולי שדה
	שיחים בתה ועשבוני
	קרקע וסלע