

2017

ראש העין

כללי

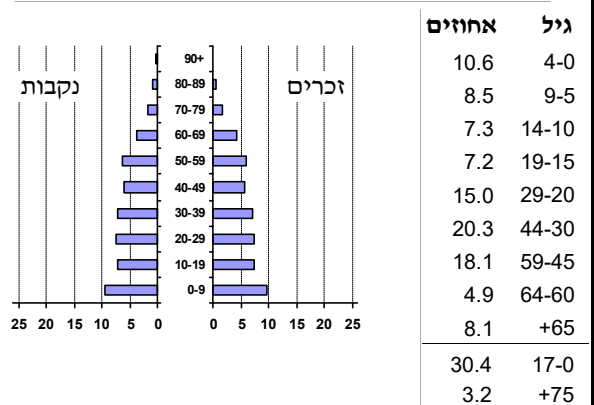
אחוזים	אלפים	קבוצת אוכלוסייה ודת
100.0	50.5	סך הכל
100.0		יהודים ואחרים
98.3		יהודים
<b>אחוז גידול האוכלוסייה (לעומת שנה קודמת)</b>		
10.9		לידות חי
983		פטירות
188		ריבוי טבעי - סך הכל
795		שיעור ל-1,000 תושבים 2016-2017
16.6		פטירות תינוקות (ממוצע 2013-2017)
2.0		שיעור ל-1,000 לידות חי 2013-2017 (2.5)
<b>הגירה בתוך הרשות</b>		
2,673		מאזן הגירה פנימית
4,119		מאזן הגירה - סך הכל
4,153		עולים בהשקעות ראשונה
31		גיל (אחוזים): 17-0
38.7		44-18
38.7		64-45
22.6		+65
0.0		אחוז עולי 1990+ מסך האוכלוסייה
6.0		

סמל: 2640 מחוז: המרכז  
 מעמד מוניציפלי: עירייה  
 שנת קבלת מעמד מוניציפלי: 1994  
 מספר חברי מועצה: 15  
 סמל ושם ועדת תכנון ובנייה: 418 ראש העין  
 מרחק מגבול מחוז תל אביב (2015) (ק"מ): 11.5  
 מרחב ימי, רשויות הגובלות בחוף הים: 0

דמוגרפיה

אוכלוסייה בסוף 2017 (אלפים) 50.5  
 זכרים 25.2  
 נקבות 25.2  
 יחס תלות (ל-1,000 תושבים בלתי תלויים) 715

התפלגות אוכלוסייה, לפי גיל ומין (אחוזים)



הגירה פנימית, לפי מין וגיל

גיל				מין		סך הכל	
+65	64-30	29-15	עד 14	נקבות	זכרים		
199	2,426	707	1,891	2,650	2,573	5,223	נכנסים
47	390	397	270	551	553	1,104	יוצאים

שכר ורווחה

מקבלי קצבאות בגין ילדים (סוף שנה)				מקבלי:	
מספר ילדים במשפחה				463	דמי אבטלה - סך הכל (ממוצע חודשי)
+5	4-3	2-1	סך הכל	194	מוזה: גברים
				..	הכשרה מקצועית
243	1,708	3,586	5,537	42	גיל ממוצע (לא כולל חיילים)
1,381	5,559	5,371	12,311	156	דמי אבטלה ממוצעים ליום (ש"ח)
<b>נתוני 2016</b>				3,979	קצבאות זקנה ושאימים (סוף שנה)
שכר חודשי ממוצע של שכיר במשך השנה				9.1	מוזה: אחוז מקבלי השלמת הכנסה
% שינוי ריאלי לעומת שנה קודמת		ש"ח		490	גמלת הבטחה הכנסה (נפשות, במשך השנה)
-0.8	9,974	סך הכל		684	גמלאות (סוף שנה): סיעוד
-2.4	12,037	גברים		1,108	נכות כללית
2.8	8,088	נשים		185	ניידות
24,679	מספר השכירים			170	נכות מעבודה ותלויים
33.1	אחוז השכירים המשתכרים עד שכר מינימום			מבוטחים בקופות חולים	
0.4199	מדד אי-השוויון - שכירים (מדד גיני, 0 שוויון מלא)			56.8	באחוזים: כללית
1,802	מספר העצמאים			28.9	מכבי
10,460	הכנסה חודשית ממוצעת של עצמאי במשך השנה (ש"ח)			8.6	מאוחדת
1.0	אחוז שינוי ריאלי לעומת שנה קודמת			5.8	לאומית
39.1	אחוז העצמאים המשתכרים עד מחצית השכר הממוצע				

**2017**

**ראש העין**

**מים**

תקבולים (אלפי מ"ק)			4,731
פחת (אלפי מ"ק)			708
אחוז הפחת מסך כל תקבולי המים			15.0
<b>צריכה, לפי ייעוד</b>			
אחוז מסך הכל	אלפי מ"ק		
100.0	4,023	<b>סך הכל</b>	
100.0	4,023	ביתית (וכל צריכה אחרת)	
0.0	0	חקלאית	
<b>צריכה ביתית (וכל צריכה אחרת), לפי ייעוד</b>			
מ"ק לנפש	אחוז	אלפי מ"ק	
79.7	100.0	4,023	<b>סך הכל</b>
58.3	73.2	2,943	מזה: למגורים
4.2	5.2	210	למוסדות הרשות
6.6	8.3	333	לגינות ציבורי
5.2	6.5	262	למסחר ומלאכה
4.0	5.0	203	לבנייה

**תחבורה**

כלי רכב מנועיים - סך הכל		25,782
מזה: כלי רכב פרטיים		21,234
גיל ממוצע של כלי רכב פרטי (שנים)		6.1
תאונות דרכים עם נפגעים (ת"ד) - סך הכל		29
קטלניות		0
קשות		4
קלות		25
שיעור ל-1,000 תושבים		0.6
שיעור ל-1,000 כלי רכב		1.2

**פסולת**

<b>פסולת מוצקה ביתית, מסחרית וגזם</b>	
(ק"ג לנפש ליום)	1.7
<b>אחוז מחזור</b>	23.1

**בנייה ודיור**

גמר בנייה	התחלת בנייה	
318.2	125.3	<b>שטח - סך הכל (אלפי מ"ר)</b>
312.2	113.8	מזה: למגורים (אלפי מ"ר)
1,659	825	<b>מספר דירות</b>
<b>מספר דירות למגורים לפי מרשם מבנים ודירות</b>		15,368

**שטח וצפיפות**

שטח (קמ"ר)	15.87
<b>צפיפות לקמ"ר</b>	3,183.6

**חינוך**

<b>ילדים בגנים של משרד החינוך תשע"ז 2016/17</b>				
סך הכל	גיל 3	גיל 4	גיל 5	גיל 6
2,663	856	810	852	145
<b>תשע"ז 2016/17</b>				
תשע"ז	בתי ספר	כיתות	תלמידים	ממוצע תלמידים לכיתה
<b>סך הכל</b>	22	336	7,992	24
יסודי (כולל מיוחד)	16	196	4,663	24
על-יסודי	11	140	3,329	24
חטיבת ביניים	5	71	1,651	23
תיכון	6	69	1,678	24
<b>זכאים לתעודת בגרות מבין תלמידי כיתות יב (אחוזים):</b>				
<b>סך הכל</b>	76.1			
עמדו בדרישות הסף של האוניברסיטאות	69.6			

**השכלה גבוהה**

2018	אחוז	
30.6		בעלי תארים מישראל מכלל בני 35-55
52.9		מסיימי יב שהחלו לימודים גבוהים בתוך 8 שנים מסיום התיכון
12.4		סטודנטים מכלל בני 20-25
3.4		סטודנטים מכלל האוכלוסייה

**בריאות**

4.66	2017-2013	שיעור פטירות מתוקנן ל-1,000 תושבים
..		תוחלת חיים - סך הכל
2.89	2017-2013	שיעור פריון כולל ל-1,000 תושבים
2,607.3	2016-2014	מספר מקרי סוכרת ממוצע לשנה
63.9	2016-2014	שיעור מקרי סוכרת מתוקנן ל-1,000 תושבים
		בעלי עודף משקל/השמנת יתר (אחוזים)
15.2	2017/18	כיתה א
27.9	2017/18	כיתה ז
50.6	2015-2011	מספר מקרי סרטן ממוצע לשנה, גברים
284.04	2015-2011	שיעור מקרי סרטן מכל הסוגים מתוקנן ל-100,000 תושבים, גברים
57.0	2015-2011	מספר מקרי סרטן ממוצע לשנה, נשים
276.38	2015-2011	שיעור מקרי סרטן מכל הסוגים מתוקנן ל-100,000 תושבים, נשים

**תשתיות ושירותים עירוניים**

גמר	התחלה	
		<b>סלילת כבישים חדשים, הרחבה ושיקום של כבישים</b>
2.3	7.3	אורך (ק"מ)
17.9	42.9	שטח (אלפי מ"ר)
2.4	9.3	<b>הנחת צינורות: מים (ק"מ)</b>
0.8	7.5	ביוב (ק"מ)
0.6	0.6	תיעול (ק"מ)

## ראש העין

2017

### מדד חברתי- כלכלי 2015

7	אשכול: (מ-1 עד 10, 1 הנמוך ביותר)
0.638	ערך מדד:
180	דירוג: (מ-1 עד 255, 1 הנמוך ביותר)

### מדד קומפקטיות 2006

5	אשכול: (מ-1 עד 10, 1 הקומפקטי ביותר)
111	דירוג: (מ-1 עד 197, 1 הקומפקטי ביותר)
0.083	ציון תקן:

### מדד פריפריאליות 2015

7	אשכול: (מ-1 עד 10, 1 הפריפריאלי ביותר)
1.683	ערך מדד:
226	דירוג: (מ-1 עד 255, 1 הפריפריאלי ביותר)
<b>דירוג לפי מרכיבי המדד:</b>	
227	מדד נגישות פוטנציאלית: (מ-1 עד 255, 1 הנגישות הנמוכה ביותר)
223	קרבה לגבול מחוז תל אביב: (מ-1 עד 255, 1 המרוחק ביותר)

### אפיון טופוגרפי 2006

מדד טופוגרפיה: ממוצע ציוני תקן של (א) ו-(ב)			(ב) שיפוע ממוצע, במעלות			(א) סטיית התקן של הגבהים מעל פני הים			גובה מעל פני הים, במטרים			
(2) אשכול	(1) דירוג	ערך	(1) דירוג	ציון תקן	ערך	(1) דירוג	ציון תקן	ערך	ממוצע הגבהים	טווח הגבהים	מקסימלי	מינימלי
4	97	-0.24	79	-0.54	3.3	132	0.07	30.7	67	112	137	25

(1) מ-1 עד 1,197, 1 השטוח ביותר.

(2) מ-1 עד 10, 1 השטוח ביותר.

### סקר כוח אדם

..	סך הכל בני 15 ומעלה (אלפים)
..	התעודה הגבוהה ביותר (אחוזים)
..	ללא תעודה, תעודת סיום בי"ס יסודי או חט"ב
..	תעודת סיום בי"ס תיכון
..	תעודת בגרות
..	תעודת סים מוסד על תיכון
..	תעודה אקדמית
..	<b>תכונות כוח עבודה</b>
..	אחוז המשתתפים בכוח העבודה
..	שיעור תעסוקה
..	אחוז בלתי מועסקים
..	אחוז מועסקים מחוץ ליישוב המגורים
..	סך כל משקי הבית (אלפים)
..	ממוצע נפשות למשק בית
..	בעלות על דירה (אחוז מתוך משקי הבית)
..	בבעלות
..	בשכירות

### שימושי קרקע 2013

אחוז	קמ"ר	
100.0	15.84	סך הכל שטח שיפוט
32.0	5.07	מגורים
1.4	0.22	חינוך והשכלה
-	-	בריאות ורווחה
0.3	0.04	שירותים ציבוריים
0.6	0.09	תרבות, פנאי, נופש וספורט
2.5	0.39	מסחר ומשרדים
1.1	0.18	תעשייה
3.1	0.49	תשתית ותחבורה
0.1	0.02	מבנים חקלאיים
0.4	0.07	גינון לנוי, פארק ציבורי
6.3	0.99	יער וחורש
0.5	0.08	מטעים
5.7	0.91	גידולי שדה
46.0	7.29	שטח פתוח אחר
8,185	(נפשות לקמ"ר)	<b>צפיפות אוכלוסייה לשטח בנוי למגורים</b>
41.5	(אלפים)	אוכלוסייה בסוף 2013 - סך הכל (אלפים)

2016

### מורשעים בדין

..	סך הכל
..	שיעור ל-1,000 בני 19 ומעלה
אחוז	סוגי עבירות
..	כלפי הסדר הציבורי
..	כלפי חיי אדם וגופו
..	מין
..	מוסר
..	רכוש
..	מרמה וכלכליות
..	רישוי
..	אחר

### אוכלוסייה במוסדות לינה 2016

אחוז מאוכל'	סך הכל	
7		מוסדות לינה
514		דיירי מוסדות לינה
-		בתי אבות ודיור מוגן
-		מוסדות חינוך
0.27		מוסדות דת
0.88		מוסדות אשפוז כולל הוסטלים
-		מוסדות אחרים

2017

ראש העין

נתוני ביצוע תקציב הרשות (אלפי ש"ח, אלא אם כן צוין אחרת)

הוצאות		הכנסות	
582,315	סך הכל תשלומים (תקציב רגיל ובלתי רגיל)	583,345	סך הכל תקבולים (תקציב רגיל ובלתי רגיל)
381,620	<u>תקציב רגיל - סך הכל</u>	386,041	<u>תקציב רגיל - סך הכל</u>
7,564	הוצאות לנפש		
	<b>לפי פרקי תקציב</b>		<b>לפי פרקי תקציב</b>
37,944	הנהלה וכלליות	198,731	מיסים ומענקים
78,291	שירותים מקומיים	24,801	שירותים מקומיים
213,717	שירותים ממלכתיים	134,356	שירותים ממלכתיים
151,625	מזה: חינוך	99,321	מזה: חינוך
42,503	רווחה	29,566	רווחה
15,255	תרבות	5,469	תרבות
3,816	מפעלים	3,384	מפעלים
190	מזה: רכישת מים	101	מזה: מפעל מים
47,852	תשלומים בלתי רגילים	24,769	תקבולים בלתי רגילים
	<b>לפי סיווג כלכלי</b>		<b>לפי סיווג כלכלי</b>
143,449	עלות עבודה - סך הכל	254,626	עצמיות - סך הכל
83,608	מזה: חינוך	7,873	מזה: חינוך
9,841	רווחה	923	רווחה
117,458	הוצאות לפעולות	173,543	ארנונה - סך הכל גבייה * למגורים
11,265	פירעון מלוות	79,807	סך הכל גבייה
2,286	הוצאות מימון	87,752	סך הכל חיובים נטו
16,554	העברות והוצאות חד-פעמיות (כולל כיסוי גירעון מצטבר)	90.9 %	יחס גבייה לכלל החיובים
90,608	כלליות, השתתפויות והעברות	76,465	גבייה השנה (קרן + ריבית)
		100,769	חיוב בשנת החשבון
		75.9 %	יחס גבייה השנה לחיוב השנה
		21,058	פטורים, שחרורים והנחות
		3,342	גביית פיגורים (קרן + ריבית)
		93,736	* לא למגורים - סך הכל גבייה
		72,287	עצמיות אחרות
		131,415	הכנסות מהממשלה - סך הכל
		90,342	מזה: משרד החינוך
		28,601	משרד הרווחה
		-	מענק כללי לאיזון
		9,150	מענק מיועד
		21	מענק מיוחד
		-	העברות והכנסות חד-פעמיות לכיסוי גירעון מצטבר
		-	מלווה לאיזון
200,695	<u>תקציב בלתי רגיל - סך הכל</u>	197,304	<u>תקציב בלתי רגיל - סך הכל</u>
170,250	מזה: עבודות פיתוח	-	מזה: השתתפות בעלי נכסים
-	העברת מלוות	117,197	השתתפות משרדי ממשלה
30,445	הוצאות אחרות	-	מלוות
		80,107	הכנסות אחרות
		4,421	עודף/גירעון בתקציב הרגיל השנה
		4,421	עודף/גירעון בתקציב הרגיל השנה ללא קבלת מלוות לאיזון
		5,704	עודף/גירעון בתקציב הרגיל מצטבר בסוף השנה
		79,550	עומס מלוות בסוף השנה (כולל הפרשי הצמדה)

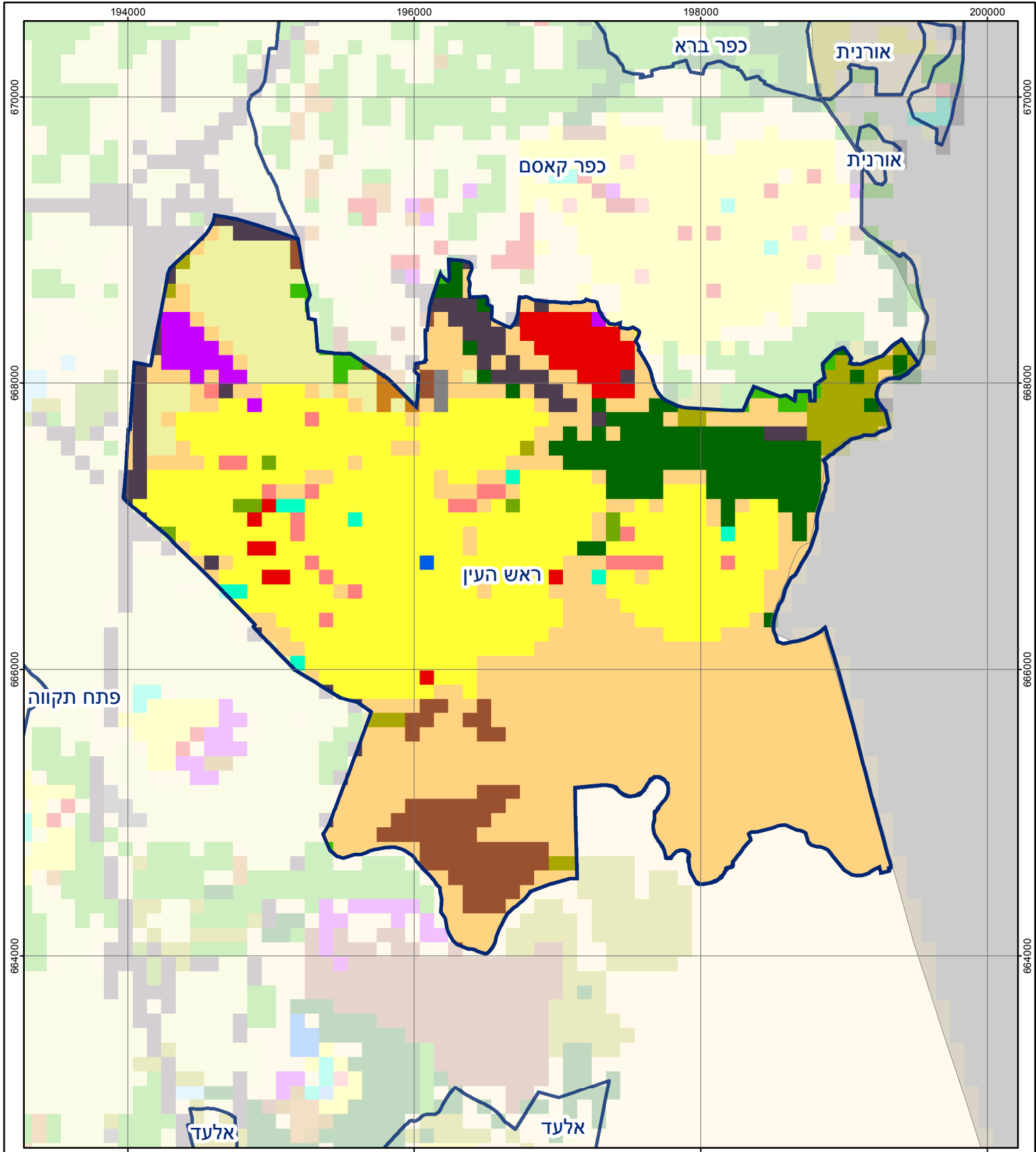
**2017**

**ראש העין**

**חיובי ארנונה\* לפי סוג נכס (2016 ו-2017)**

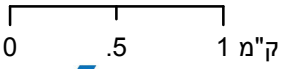
חיוב באלפי ש"ח		שטחים באלפי מ"ר		סוג הנכס
2017	2016	2017	2016	
<b>189,209</b>	<b>162,250</b>	<b>3,079.9</b>	<b>3,124.6</b>	<b>סך הכל</b>
89,770	66,272	1,835.4	1,548.0	מגורים
55,876	53,843	382.1	377.8	משרדים, שירותים ומסחר
12,317	10,300	93.9	80.2	תעשייה
5,190	6,308	45.6	56.3	מלאכה
3,430	3,601	2.5	2.7	בנקים וחברות ביטוח
-	-	-	-	בתי מלון
5,356	5,223	141.3	140.4	חניונים
11,243	10,837	349.3	342.3	קרקע תפוסה
-	-	-	-	קרקע תפוסה לעריכת אירועים
-	-	-	-	קרקע תפוסה במפעל עתיר שטח
40	117	171.1	513.8	אדמה חקלאית
-	-	-	-	מבנה חקלאי
-	-	-	-	אדמת בניין
-	-	-	-	מגורים שאינם בשימוש
-	-	-	-	מערכת סולרית הממוקמת על גג נכס
-	-	-	-	מערכת סולרית שאינה ממוקמת על גג נכס
-	-	-	-	קרקע תפוסה למערכת סולרית
5,987	5,750	58.6	63.1	יתר סוגי הנכסים

\* חיובי ארנונה מתייחסים לנתוני חיוב ראשוני, שאינו כולל את השינויים בסכומי המס בשל הצמדה ואת הגידול הטבעי שחל במהלך השנה כתוצאה מתוספת נכסים.  
מקור הנתונים: דו"ח כספי מבוקר, נספח א.



# ראש העין

סוג רשות: עירייה  
 סמל יישוב: 2640



## מפת התמצאות



שימושי קרקע:	
כרייה וחציבה	מסחר ומגורים במרכז עירוני
גופי מים	תחבורה
גינות לנוי פארק ציבורי	מסחר ומשרדים
יער וחורש	תעשייה
מטעים	מכלולי תשתית
גידולי שדה	שירות לציבור ללא אפיון
שיחים בתה ועשבוני	מגורים
קרקע וסלע	מבנים חקלאיים
חינוך והשכלה	בריאות ורווחה
שירותי דת	חירום והצלה
שירותי מנהל ציבורי	בתי עלמין
תרבות פנאי וספורט	מלונאות ואירוח כפרי