

2017

ראשון לציון

כללי

אחוזים	אלפים	קבוצת אוכלוסייה ודת
100.0	249.9	סך הכל
99.9		יהודים ואחרים
91.8		יהודים

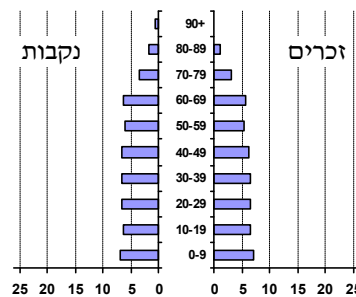
סמל: 8300 מחוז: המרכז  
 מעמד מוניציפלי: עירייה  
 שנת קבלת מעמד מוניציפלי: 1950  
 מספר חברי מועצה: 29  
 סמל ושם ועדת תכנון ובנייה: 413 ראשון לציון  
 מרחק מגבול מחוז תל אביב (2015) (ק"מ): 03.5  
 מרחב ימי, רשויות הגובלות בחוף הימי: 1

דמוגרפיה

אחוז גידול האוכלוסייה (לעומת שנה קודמת) 1.0  
 לידות חי 3,949  
 פטירות 1,491  
 ריבוי טבעי - סך הכל 2,458  
 שיעור ל-1,000 תושבים 2016-2017 9.9  
 פטירות תינוקות (ממוצע 2013-2017) 8.0  
 שיעור ל-1,000 לידות חי 2013-2017 2.0  
 הגירה בתוך הרשות 13,907  
 מאזן הגירה פנימית -866  
 מאזן הגירה - סך הכל -21  
 עולים בהשקעות ראשונה 942  
 גיל (אחוזים): 17-0 29.6  
 44-18 36.5  
 64-45 22.1  
 +65 11.8  
 אחוז עולי 1990+ מסך האוכלוסייה 19.1

אוכלוסייה בסוף 2017 (אלפים) 249.9  
 זכרים 122.4  
 נקבות 127.4  
 יחס תלות (ל-1,000 תושבים בלתי תלויים) 763

התפלגות אוכלוסייה, לפי גיל ומין (אחוזים)



הגירה פנימית, לפי מין וגיל

גיל				מין		סך הכל	
+65	64-30	29-15	עד 14	נקבות	זכרים		
549	3,408	1,902	1,436	3,552	3,743	7,295	נכנסים
475	3,770	1,891	2,025	4,024	4,137	8,161	יוצאים

שכר ורווחה

מקבלי קצבאות בגין ילדים (סוף שנה)				מקבלי:	
מספר ילדים במשפחה				2,313	דמי אבטלה - סך הכל (ממוצע חודשי)
+5	4-3	2-1	סך הכל	959	מזה: גברים
447	7,746	22,970	31,163	4	הכשרה מקצועית
2,521	24,579	34,576	61,676	42	גיל ממוצע (לא כולל חיילים)
נתוני 2016				150	דמי אבטלה ממוצעים ליום (ש"ח)
שכר חודשי ממוצע של שכיר במשך השנה				38,410	קצבאות זקנה ושאימים (סוף שנה)
% שינוי ריאלי לעומת שנה קודמת		ש"ח		16.8	מזה: אחוז מקבלי השלמת הכנסה
1.0	10,021	סך הכל		3,054	גמלת הבטחה הכנסה (נפשות, במשך השנה)
0.4	12,087	גברים		5,829	גמלאות (סוף שנה): סיעוד
2.4	8,074	נשים		6,260	נכות כללית
125,057	מספר השכירים			1,218	ניידות
32.1	אחוז השכירים המשתכרים עד שכר מינימום			1,231	נכות מעבודה ותלויים
0.4202	מדד אי-השוויון - שכירים (מדד גייני, 0 שוויון מלא)			מבוטחים בקופות חולים	
9,475	מספר העצמאים			41.9	באחוזים: כללית
11,367	הכנסה חודשית ממוצעת של עצמאי במשך השנה (ש"ח)			42.6	מכבי
3.0	אחוז שינוי ריאלי לעומת שנה קודמת			9.9	מאוחדת
35.0	אחוז העצמאים המשתכרים עד מחצית השכר הממוצע			5.7	לאומית

2017

ראשון לציון

מים

20,791			תקבולים (אלפי מ"ק)
967			פחת (אלפי מ"ק)
4.7			אחוז הפחת מסך כל תקבולי המים
צריכה, לפי ייעוד			
אחוז מסך הכל	אלפי מ"ק		
100.0	19,824	סך הכל	
99.7	19,756	ביתית (וכל צריכה אחרת)	
0.3	68	חקלאית	
צריכה ביתית (וכל צריכה אחרת), לפי ייעוד			
מ"ק לנפש	אחוז	אלפי מ"ק	
79.1	100.0	19,756	סך הכל
55.6	70.3	13,896	מזה: למגורים
3.4	4.4	862	למוסדות הרשות
7.2	9.1	1,805	לגינות ציבורי
8.7	11.0	2,164	למסחר ומלאכה
0.5	0.6	117	לבנייה

תחבורה

120,876	כלי רכב מנועיים - סך הכל
104,058	מזה: כלי רכב פרטיים
5.9	גיל ממוצע של כלי רכב פרטי (שנים)
220	תאונות דרכים עם נפגעים (ת"ד) - סך הכל
4	קטלניות
25	קשות
191	קלות
0.9	שיעור ל-1,000 תושבים
1.6	שיעור ל-1,000 כלי רכב

פסולת

פסולת מוצקה ביתית, מסחרית וגזם	
1.9	(ק"ג לנפש ליום)
24.2	אחוז מחזור

בנייה ודיור

גמר בנייה	התחלת בנייה	
367.4	494.4	שטח - סך הכל (אלפי מ"ר)
209.0	301.0	מזה: למגורים (אלפי מ"ר)
972	1,463	מספר דירות
79,245		מספר דירות למגורים לפי מרשם מבנים ודירות

שטח וצפיפות

61.91	שטח (קמ"ר)
4,216.3	צפיפות לקמ"ר

חינוך

ילדים בגנים של משרד החינוך תשע"ז 2016/17				
גיל 6	גיל 5	גיל 4	גיל 3	סך הכל
301	3,357	3,375	3,227	10,260
ממוצע תלמידים לכתה	תלמידים	כיתות	בתי ספר	תשע"ז 2016/17
26	37,087	1,405	80	סך הכל
25	18,984	749	56	יסודי (כולל מיוחד)
28	18,103	656	47	על-יסודי
30	8,302	277	17	חטיבת ביניים
26	9,801	379	30	תיכון
זכאים לתעודת בגרות מבין תלמידי כיתות יב (אחוזים):				
סך הכל 82.6				
עמדו בדרישות הסף של האוניברסיטאות 71.1				

השכלה גבוהה

2018	אחוז	בעלי תארים מישראל מכלל בני 35-55
24.3		מסיימי יב שהחלו לימודים גבוהים בתוך 8 שנים מסיום התיכון
50.5		סטודנטים מכלל בני 20-25
15.6		סטודנטים מכלל האוכלוסייה
3.1		

בריאות

4.56	2017-2013	שיעור פטירות מתוקנן ל-1,000 תושבים
83.5		תוחלת חיים - סך הכל
2.37	2017-2013	שיעור פריון כולל ל-1,000 תושבים
17,326.0	2016-2014	מספר מקרי סוכרת ממוצע לשנה
52.0	2016-2014	שיעור מקרי סוכרת מתוקנן ל-1,000 תושבים
		בעלי עודף משקל/השמנת יתר (אחוזים)
21.9	2017/18	כיתה א
34.0	2017/18	כיתה ז
507.2	2015-2011	מספר מקרי סרטן ממוצע לשנה, גברים
365.60	2015-2011	שיעור מקרי סרטן מכל הסוגים מתוקנן ל-100,000 תושבים, גברים
519.8	2015-2011	מספר מקרי סרטן ממוצע לשנה, נשים
324.65	2015-2011	שיעור מקרי סרטן מכל הסוגים מתוקנן ל-100,000 תושבים, נשים

תשתיות ושירותים עירוניים

גמר	התחלה	
סלילת כבישים חדשים, הרחבה ושיקום של כבישים		
13.6	13.6	אורך (ק"מ)
141.9	141.9	שטח (אלפי מ"ר)
5.6	5.9	הנחת צינורות: מים (ק"מ)
2.4	1.7	ביוב (ק"מ)
2.0	0.6	תיעול (ק"מ)

**2017**

**ראשון לציון**

**מדד פריפריאליות 2015**

9	אשכול: (מ-1 עד 10, 1 הפריפריאלי ביותר)
2.846	ערך מדד:
244	דירוג: (מ-1 עד 255, 1 הפריפריאלי ביותר)
244	דירוג לפי מרכיבי המדד:
244	מדד נגישות פוטנציאלית: (מ-1 עד 255, 1 הנגישות הנמוכה ביותר)
237	קרבה לגבול מחוז תל אביב: (מ-1 עד 255, 1 המרוחק ביותר)

**מדד חברתי-כלכלי 2015**

7	אשכול: (מ-1 עד 10, 1 הנמוך ביותר)
0.847	ערך מדד:
200	דירוג: (מ-1 עד 255, 1 הנמוך ביותר)

**מדד קומפקטיות 2006**

8	אשכול: (מ-1 עד 10, 1 הקומפקטי ביותר)
182	דירוג: (מ-1 עד 197, 1 הקומפקטי ביותר)
1.345	ציון תקן:

**אפיון טופוגרפי 2006**

מדד טופוגרפיה: ממוצע ציוני תקן של (א) ו-(ב)			(ב) שיפוע ממוצע, במעלות			(א) סטיית התקן של הגבהים מעל פני הים			גובה מעל פני הים, במטרים			
(2) אשכול	(1) דירוג	ערך	(1) דירוג	ציון תקן	ערך	(1) דירוג	ציון תקן	ערך	ממוצע הגבהים	טווח הגבהים	מקסימלי	מינימלי
2	51	-0.81	30	-1.06	1.6	69	-0.56	14.2	48	83	81	-2

(1) מ-1 עד 1,197, 1 השטוח ביותר.

(2) מ-1 עד 10, 1 השטוח ביותר.

**סקר כוח אדם**

197.5	סך הכל בני 15 ומעלה (אלפים)
	התעודה הגבוהה ביותר (אחוזים)
12.9	ללא תעודה, תעודת סיום בי"ס יסודי או חט"ב
15.5	תעודת סיום בי"ס תיכון
25.6	תעודת בגרות
12.9	תעודת סים מוסד על תיכון
30.0	תעודה אקדמית
	<b>תכונות כוח עבודה</b>
71.8	אחוז המשתתפים בכוח העבודה
69.4	שיעור תעסוקה
3.4	אחוז בלתי מועסקים
59.8	אחוז מועסקים מחוץ ליישוב המגורים
82.0	סך כל משקי הבית (אלפים)
3.0	ממוצע נפשות למשק בית
	<b>בעלות על דירה (אחוז מתוך משקי הבית)</b>
69.3	בבעלות
26.8	בשכירות

**שימושי קרקע 2013**

אחוז	קמ"ר	
100.0	58.86	סך הכל שטח שיפוט
25.0	14.69	מגורים
2.7	1.60	חינוך והשכלה
0.4	0.22	בריאות ורווחה
0.9	0.52	שירותים ציבוריים
1.4	0.80	תרבות, פנאי, נופש וספורט
3.9	2.29	מסחר ומשרדים
1.4	0.85	תעשייה
4.3	2.51	תשתית ותחבורה
0.1	0.08	מבנים חקלאיים
1.0	0.59	גינון לנוי, פארק ציבורי
1.8	1.07	יער וחורש
3.0	1.74	מטעים
6.1	3.57	גידולי שדה
48.0	28.33	שטח פתוח אחר
16,174	(נפשות לקמ"ר)	צפיפות אוכלוסייה לשטח בנוי למגורים
237.6	(סך הכל (אלפים))	אוכלוסייה בסוף 2013 - סך הכל (אלפים)

**מורשעים בדין**

576	סך הכל
3.1	שיעור ל-1,000 בני 19 ומעלה
	<b>סוגי עבירות</b>
32.3	כלפי הסדר הציבורי
21.4	כלפי חיי אדם וגופו
(2.4)	מין
14.2	מוסר
17.2	רכוש
4.0	מרמה וכלכליות
8.5	רישוי
-	אחר

**אוכלוסייה במוסדות לינה**

אחוז מאוכל'	סך הכל	
	22	מוסדות לינה
	3,024	דיירי מוסדות לינה
0.47		בתי אבות ודיור מוגן
0.11		מוסדות חינוך
0.36		מוסדות דת
0.23		מוסדות אשפוז כולל הוסטלים
0.06		מוסדות אחרים

2017

ראשון לציון

נתוני ביצוע תקציב הרשות (אלפי ש"ח, אלא אם כן צוין אחרת)

הוצאות		הכנסות	
2,197,188	סך הכל תשלומים (תקציב רגיל ובלתי רגיל)	2,332,268	סך הכל תקבולים (תקציב רגיל ובלתי רגיל)
1,719,944	<u>תקציב רגיל - סך הכל</u>	1,738,273	<u>תקציב רגיל - סך הכל</u>
6,884	הוצאות לנפש		
	<b>לפי פרקי תקציב</b>		<b>לפי פרקי תקציב</b>
157,773	הנהלה וכלליות	958,691	מיסים ומענקים
454,381	שירותים מקומיים	78,093	שירותים מקומיים
850,454	שירותים ממלכתיים	549,632	שירותים ממלכתיים
587,844	מזה: חינוך	412,481	מזה: חינוך
203,995	רווחה	135,559	רווחה
43,797	תרבות	689	תרבות
27,378	מפעלים	32,359	מפעלים
-	מזה: רכישת מים	-	מזה: מפעל מים
229,958	תשלומים בלתי רגילים	119,498	תקבולים בלתי רגילים
	<b>לפי סיווג כלכלי</b>		<b>לפי סיווג כלכלי</b>
887,745	עלות עבודה - סך הכל	1,193,123	עצמיות - סך הכל
402,618	מזה: חינוך	10,630	מזה: חינוך
61,172	רווחה	5,262	רווחה
295,741	הוצאות לפעולות	881,183	ארנונה - סך הכל גבייה
			* למגורים
37,173	פירעון מלוות	403,100	סך הכל גבייה
8,100	הוצאות מימון	478,143	סך הכל חיובים נטו
		84.3 %	יחס גבייה לכלל החיובים
41,341	העברות והוצאות חד-פעמיות (כולל כיסוי גירעון מצטבר)	379,984	גבייה השנה (קרן + ריבית)
449,844	כלליות, השתתפויות והעברות	471,969	חיוב בשנת החשבון
		80.5 %	יחס גבייה השנה לחיוב השנה
		71,673	פטורים, שחרורים והנחות
		23,116	גביית פיגורים (קרן + ריבית)
		478,083	* לא למגורים - סך הכל גבייה
		296,048	עצמיות אחרות
		545,150	הכנסות מהממשלה - סך הכל
		401,763	מזה: משרד החינוך
		129,540	משרד הרווחה
		-	מענק כללי לאיזון
		-	מענק מיועד
		617	מענק מיוחד
		-	העברות והכנסות חד-פעמיות
		-	לכיסוי גירעון מצטבר
		-	מלווה לאיזון
477,244	<u>תקציב בלתי רגיל - סך הכל</u>	593,995	<u>תקציב בלתי רגיל - סך הכל</u>
428,161	מזה: עבודות פיתוח	-	מזה: השתתפות בעלי נכסים
500	העברת מלוות	34,429	השתתפות משרדי ממשלה
48,583	הוצאות אחרות	60,000	מלוות
		499,566	הכנסות אחרות
		18,329	<b>עודף/גירעון בתקציב הרגיל השנה</b>
		18,329	<b>עודף/גירעון בתקציב הרגיל השנה ללא קבלת מלוות לאיזון</b>
		47,948	<b>עודף/גירעון בתקציב הרגיל מצטבר בסוף השנה</b>
		413,086	<b>עומס מלוות בסוף השנה (כולל הפרשי הצמדה)</b>

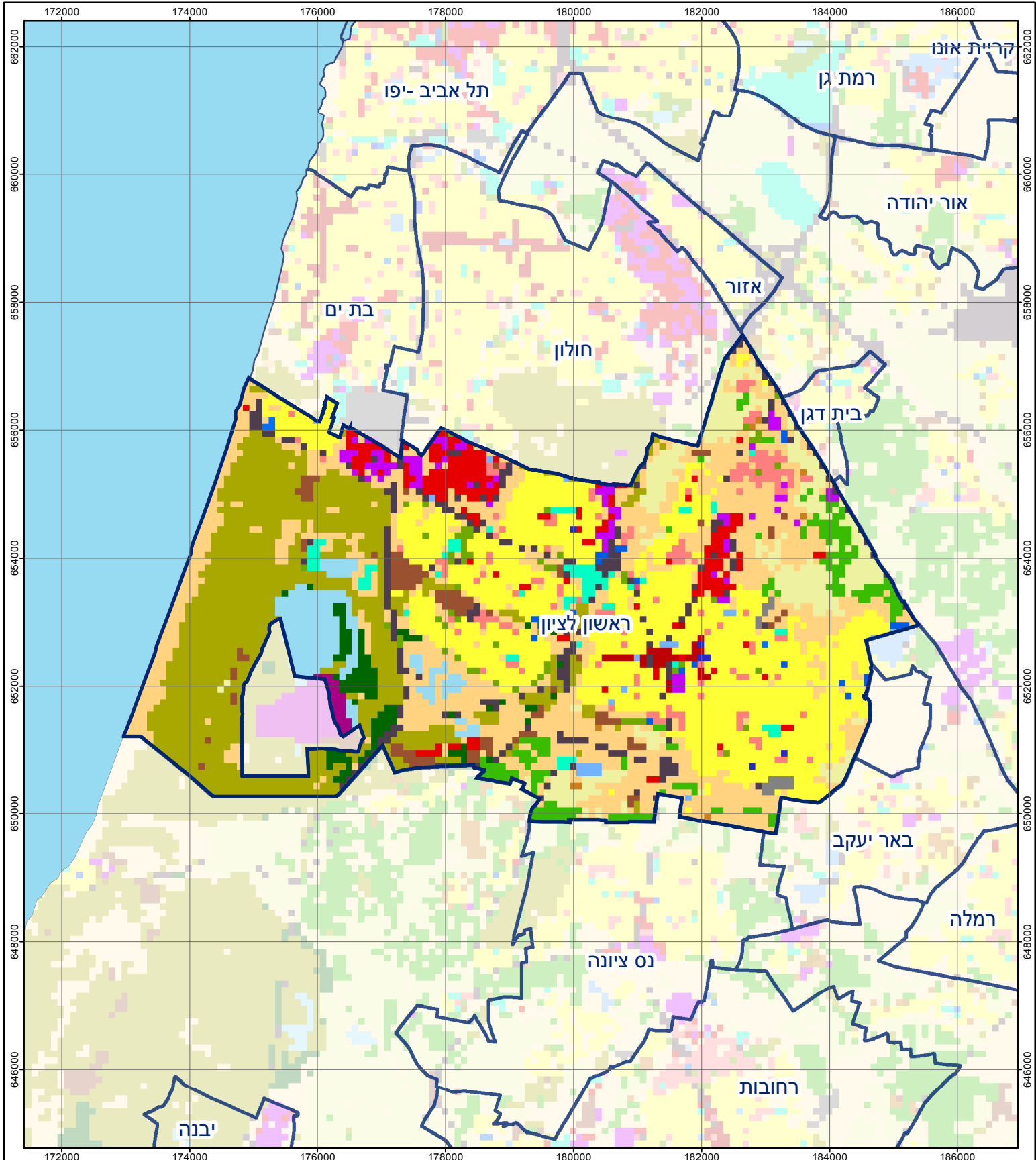
**2017**

**ראשון לציון**

**חיובי ארנונה\* לפי סוג נכס (2016 ו-2017)**

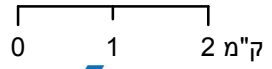
חיוב באלפי ש"ח		שטחים באלפי מ"ר		סוג הנכס
2017	2016	2017	2016	
<b>962,302</b>	<b>924,728</b>	<b>16,678.9</b>	<b>24,972.6</b>	<b>סך הכל</b>
462,890	447,282	8,432.7	8,291.7	מגורים
278,784	269,954	1,203.0	1,174.4	משרדים, שירותים ומסחר
65,711	62,906	557.7	521.4	תעשייה
39,776	33,007	305.5	255.2	מלאכה
20,683	20,750	19.0	19.2	בנקים וחברות ביטוח
-	-	-	-	בתי מלון
3,040	2,878	443.7	427.7	חניונים
34,826	33,342	2,531.3	2,477.6	קרקע תפוסה
-	-	-	-	קרקע תפוסה לעריכת אירועים
-	-	-	-	קרקע תפוסה במפעל עתיר שטח
32	229	2,468.2	11,112.0	אדמה חקלאית
172	179	8.5	9.7	מבנה חקלאי
-	-	-	-	אדמת בניין
-	-	-	-	מגורים שאינם בשימוש
-	-	-	-	מערכת סולרית הממוקמת על גג נכס
-	-	-	-	מערכת סולרית שאינה ממוקמת על גג נכס
-	-	-	-	קרקע תפוסה למערכת סולרית
56,388	54,201	709.3	683.6	יתר סוגי הנכסים

\* חיובי ארנונה מתייחסים לנתוני חיוב ראשוני, שאינו כולל את השינויים בסכומי המס בשל הצמדה ואת הגידול הטבעי שחל במהלך השנה כתוצאה מתוספת נכסים.  
מקור הנתונים: דו"ח כספי מבוקר, נספח א.



# ראשון לציון

סוג רשות: עירייה  
 סמל יישוב: 8300



## מפת התמצאות



שימושי קרקע:	
כרייה וחציבה	מסחר ומגורים במרכז עירוני
גופי מים	תחבורה
גינות לנוי פארק ציבורי	מסחר ומשרדים
יער וחורש	תעשייה
מטעים	מכלולי תשתית
גידולי שדה	שירות לציבור ללא אפיון
שיחים בתה ועשבוני	מגורים
קרקע וסלע	מבנים חקלאיים
חינוך והשכלה	בריאות ורווחה
שירותי דת	חירום והצלה
שירותי מנהל ציבורי	בתי עלמין
תרבות פנאי וספורט	מלונאות ואירוח כפרי