

2017

רהט

כללי

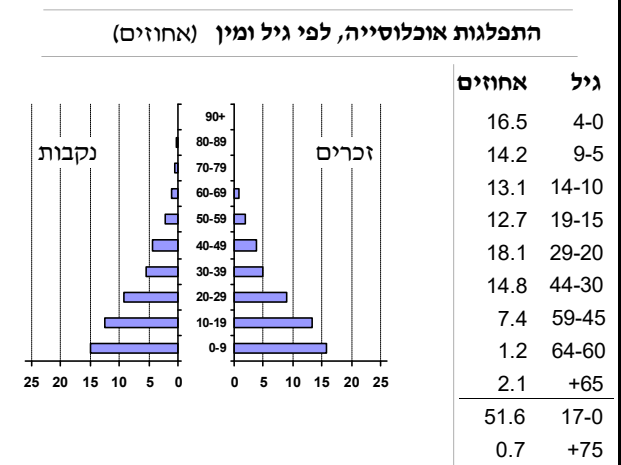
אחוזים	אלפים	קבוצת אוכלוסייה ודת
100.0	66.8	סך הכל
		ערבים
100.0		מוסלמים

סמל:	1161	מחוז: הדרום
מעמד מוניציפלי:		עירייה
שנת קבלת מעמד מוניציפלי:	1994	
מספר חברי מועצה:	17	
סמל ושם ועדת תכנון ובנייה:	618	רהט
מרחק מגבול מחוז תל אביב (2015) (ק"מ):	74.9	
מרחב ימי, רשויות הגובלות בחוף הים:	0	

דמוגרפיה

3.6	אחוז גידול האוכלוסייה (לעומת שנה קודמת)
2,307	לידות חי
105	פטירות
2,202	ריבוי טבעי - סך הכל
33.6	שיעור ל-1,000 תושבים 2017-2016
20.4	פטירות תינוקות (ממוצע 2017-2013)
9.9	שיעור ל-1,000 לידות חי 2017-2013
1,093	הגירה בתוך הרשות
43	מאזן הגירה פנימית
64	מאזן הגירה - סך הכל

66.8	אוכלוסייה בסוף 2017 - סך הכל (אלפים)
33.4	זכרים
33.4	נקבות
1,413	יחס תלות (ל-1,000 תושבים בלתי תלויים)



הגירה פנימית, לפי מין וגיל

סך הכל	גיל			מין		נכנסים	יוצאים
	+65	64-30	29-15	עד 14	נקבות		
361	..	84	166	110	221	140	361
318	6	64	118	130	186	132	318

שכר ורווחה

מקבלי קצבאות בגין ילדים (סוף שנה)			
מספר ילדים במשפחה			סך הכל
+5	4-3	2-1	
2,459	3,402	3,428	9,289
14,711	11,785	5,260	31,756
נתוני 2016			
שכר חודשי ממוצע של שכיר במשך השנה			
% שינוי ריאלי לעומת שנה קודמת		ש"ח	
4.0		4,959	סך הכל
3.4		6,083	גברים
7.0		3,393	נשים
מספר השכירים			
18,292		אחוז השכירים המשתכרים עד שכר מינימום 59.6	
0.3356		מדד אי-השוויון - שכירים (מדד גיני, 0 שוויון מלא)	
מספר העצמאים			
708		הכנסה חודשית ממוצעת של עצמאי במשך השנה (ש"ח) 9,846	
3.2		אחוז שינוי ריאלי לעומת שנה קודמת	
41.2		אחוז העצמאים המשתכרים עד מחצית השכר הממוצע	

מקבלי:	
212	דמי אבטלה - סך הכל (ממוצע חודשי)
110	מזה: גברים
..	הכשרה מקצועית
36	גיל ממוצע (לא כולל חיילים)
119	דמי אבטלה ממוצעים ליום (ש"ח)
1,445	קצבאות זקנה ושירים (סוף שנה)
55.9	מזה: אחוז מקבלי השלמת הכנסה
7,098	גמלת הבטחת הכנסה (נפשות, במשך השנה)
341	גמלאות (סוף שנה): סיעוד
1,628	נכות כללית
257	ניידות
103	נכות מעבודה ותלויים
מבוטחים בקופות חולים	
83.0	באחוזים: כללית
2.3	מכבי
1.6	מאוחדת
13.1	לאומית

2017

רהט

מים

תקבולים (אלפי מ"ק)			4,095
פחת (אלפי מ"ק)			748
אחוז הפחת מסך כל תקבולי המים			18.3
צריכה, לפי ייעוד			
אחוז מסך הכל	אלפי מ"ק		
100.0	3,348	סך הכל	
97.3	3,256	ביתית (וכל צריכה אחרת)	
2.7	91	חקלאית	
צריכה ביתית (וכל צריכה אחרת), לפי ייעוד			
מ"ק לנפש	אחוז	אלפי מ"ק	
48.8	100.0	3,256	סך הכל
40.5	83.0	2,702	מזה: למגורים
2.3	4.7	152	למוסדות הרשות
0.8	1.6	51	לגינות ציבורי
1.3	2.7	87	למסחר ומלאכה
1.3	2.7	87	לבנייה

תחבורה

כלי רכב מנועיים - סך הכל		14,533
מזה: כלי רכב פרטיים		10,213
גיל ממוצע של כלי רכב פרטי (שנים)		9.9
תאונות דרכים עם נפגעים (ת"ד) - סך הכל		12
קטלניות		1
קשות		7
קלות		4
שיעור ל-1,000 תושבים		0.2
שיעור ל-1,000 כלי רכב		0.9

פסולת

פסולת מוצקה ביתית, מסחרית וגזם	
(ק"ג לנפש ליום)	1.1
אחוז מחזור	0.4

בנייה ודיור

גמר בנייה	התחלת בנייה	
76.3	58.7	שטח - סך הכל (אלפי מ"ר)
71.7	56.9	מזה: למגורים (אלפי מ"ר)
365	254	מספר דירות
מספר דירות למגורים לפי מרשם מבנים ודירות		4,719

שטח וצפיפות

שטח (קמ"ר)	33.49
צפיפות לקמ"ר	3,403.1

חינוך

ילדים בגנים של משרד החינוך תשע"ז 2016/17				
סך הכל	גיל 3	גיל 4	גיל 5	גיל 6
5,367	1,684	1,816	1,767	100
תשע"ז 2016/17				
תשע"ז	בתי ספר	כיתות	תלמידים	ממוצע תלמידים לכיתה
סך הכל	28	688	18,310	27
יסודי (כולל מיוחד)	19	397	10,374	26
על-יסודי	18	291	7,936	27
חטיבת ביניים	8	155	4,433	29
תיכון	10	136	3,503	26
זכאים לתעודת בגרות מבין תלמידי כיתות יב (אחוזים):				
סך הכל	55.4			
עמדו בדרישות הסף של האוניברסיטאות	37.1			

השכלה גבוהה

אחוז	2018
6.6	בעלי תארים מישראל מכלל בני 35-55
16.0	מסיימי יב שהחלו לימודים גבוהים בתוך 8 שנים מסיום התיכון
7.6	סטודנטים מכלל בני 20-25
1.6	סטודנטים מכלל האוכלוסייה

בריאות

5.54	2017-2013	שיעור פטירות מתוקנן ל-1,000 תושבים
..		תוחלת חיים - סך הכל
4.72	2017-2013	שיעור פריון כולל ל-1,000 תושבים
1,874.7	2016-2014	מספר מקרי סוכרת ממוצע לשנה
91.4	2016-2014	שיעור מקרי סוכרת מתוקנן ל-1,000 תושבים
		בעלי עודף משקל/השמנת יתר (אחוזים)
15.4	2017/18	כיתה א
34.1	2017/18	כיתה ז
17.8	2015-2011	מספר מקרי סרטן ממוצע לשנה, גברים
261.97	2015-2011	שיעור מקרי סרטן מכל הסוגים מתוקנן ל-100,000 תושבים, גברים
19.4	2015-2011	מספר מקרי סרטן ממוצע לשנה, נשים
142.99	2015-2011	שיעור מקרי סרטן מכל הסוגים מתוקנן ל-100,000 תושבים, נשים

תשתיות ושירותים עירוניים

גמר	התחלה	
		סלילת כבישים חדשים, הרחבה ושיקום של כבישים
3.9	2.6	אורך (ק"מ)
31.4	31.5	שטח (אלפי מ"ר)
-	-	הנחת צינורות: מים (ק"מ)
-	-	ביוב (ק"מ)
-	-	תיעול (ק"מ)

רהט

2017

מדד חברתי- כלכלי 2015

אשכול: (מ-1 עד 10, 1 הנמוך ביותר)	1
ערך מדד:	-1.915
דירוג: (מ-1 עד 255, 1 הנמוך ביותר)	11

מדד פריפריאליות 2015

אשכול: (מ-1 עד 10, 1 הפריפריאלי ביותר)	4
ערך מדד:	-0.162
דירוג: (מ-1 עד 255, 1 הפריפריאלי ביותר)	103
דירוג לפי מרכיבי המדד:	
מדד נגישות פוטנציאלית:	91
(מ-1 עד 255, 1 הנגישות הנמוכה ביותר)	
קרבה לגבול מחוז תל אביב:	130
(מ-1 עד 255, 1 המרוחק ביותר)	

מדד קומפקטיות 2006

אשכול: (מ-1 עד 10, 1 הקומפקטי ביותר)	3
דירוג: (מ-1 עד 197, 1 הקומפקטי ביותר)	76
ציון תקן:	-0.485

אפיון טופוגרפי 2006

מדד טופוגרפיה: ממוצע ציוני תקן של (א) ו-(ב)			(ב) שיפוע ממוצע, במעלות			(א) סטיית התקן של הגבהים מעל פני הים			גובה מעל פני הים, במטרים			
אשכול (2)	דירוג (1)	ערך	דירוג (1)	ציון תקן	ערך	דירוג (1)	ציון תקן	ערך	ממוצע הגבהים	טווח הגבהים	מקסימלי	מינימלי
4	84	-0.42	83	-0.49	3.5	93	-0.35	19.8	218	86	257	171

(1) מ-1 עד 1,197, 1 השטוח ביותר.

(2) מ-1 עד 10, 1 השטוח ביותר.

סקר כוח אדם

40.2	סך הכל בני 15 ומעלה (אלפים)
	התעודה הגבוהה ביותר (אחוזים)
44.8	ללא תעודה, תעודת סיום בי"ס יסודי או חט"ב
12.9	תעודת סיום בי"ס תיכון
17.9	תעודת בגרות
2.4	תעודת סים מוסד על תיכון
7.1	תעודה אקדמית
	תכונות כוח עבודה
34.7	אחוז המשתתפים בכוח העבודה
33.2	שיעור תעסוקה
4.2	אחוז בלתי מועסקים
51.8	אחוז מועסקים מחוץ ליישוב המגורים
9.8	סך כל משקי הבית (אלפים)
6.5	ממוצע נפשות למשק בית
	בעלות על דירה (אחוז מתוך משקי הבית)
94.5	בבעלות
..	בשכירות

שימושי קרקע 2013

אחוז	קמ"ר	
100.0	19.63	סך הכל שטח שיפוט
31.1	6.11	מגורים
0.7	0.13	חינוך והשכלה
-	-	בריאות ורווחה
0.9	0.18	שירותים ציבוריים
0.7	0.13	תרבות, פנאי, נופש וספורט
0.4	0.08	מסחר ומשרדים
0.9	0.18	תעשייה
0.2	0.04	תשתית ותחבורה
-	-	מבנים חקלאיים
0.2	0.03	גינון לנוי, פארק ציבורי
0.4	0.08	יער וחורש
1.3	0.26	מטעים
23.3	4.58	גידולי שדה
39.9	7.83	שטח פתוח אחר
9,607	(נפשות לקמ"ר)	צפיפות אוכלוסייה לשטח בנוי למגורים
58.7		אוכלוסייה בסוף 2013 - סך הכל (אלפים)

מורשעים בדיון

276	סך הכל
9.5	שיעור ל-1,000 בני 19 ומעלה
	סוגי עבירות
37.3	כלפי הסדר הציבורי
27.2	כלפי חיי אדם וגופו
-	מין
7.2	מוסר
17.4	רכוש
(5.4)	מרמה וכלכליות
(4.0)	רישוי
(1.4)	אחר

אוכלוסייה במוסדות לינה

אחוז מאוכל'	סך הכל	
	2	מוסדות לינה
	48	דיירי מוסדות לינה
-	-	בתי אבות ודיוור מוגן
-	-	מוסדות חינוך
-	-	מוסדות דת
0.07		מוסדות אשפוז כולל הוסטלים
0.01		מוסדות אחרים

2017

רהט

נתוני ביצוע תקציב הרשות (אלפי ש"ח, אלא אם כן צוין אחרת)

הוצאות		הכנסות	
394,621	סך הכל תשלומים (תקציב רגיל ובלתי רגיל)	383,604	סך הכל תקבולים (תקציב רגיל ובלתי רגיל)
317,090	<u>תקציב רגיל - סך הכל</u>	317,496	<u>תקציב רגיל - סך הכל</u>
4,747	הוצאות לנפש		
	לפי פרקי תקציב		לפי פרקי תקציב
21,502	הנהלה וכלליות	89,701	מיסים ומענקים
28,322	שירותים מקומיים	5,779	שירותים מקומיים
228,695	שירותים ממלכתיים	213,697	שירותים ממלכתיים
174,425	מזה: חינוך	173,484	מזה: חינוך
50,927	רווחה	39,262	רווחה
2,447	תרבות	921	תרבות
1,702	מפעלים	252	מפעלים
-	מזה: רכישת מים	-82	מזה: מפעל מים
36,869	תשלומים בלתי רגילים	8,067	תקבולים בלתי רגילים
	לפי סיווג כלכלי		לפי סיווג כלכלי
136,244	עלות עבודה - סך הכל	67,368	עצמיות - סך הכל
109,306	מזה: חינוך	2,550	מזה: חינוך
6,291	רווחה	1,454	רווחה
70,614	הוצאות לפעולות	21,857	ארנונה - סך הכל גבייה * למגורים
2,385	פירעון מלוות	9,329	סך הכל גבייה
605	הוצאות מימון	29,428	סך הכל חיובים נטו
8,415	העברות והוצאות חד-פעמיות (כולל כיסוי גירעון מצטבר)	31.7 %	יחס גבייה לכלל החיובים
98,827	כלליות, השתתפויות והעברות	8,493	גבייה השנה (קרן + ריבית)
		36,221	חיוב בשנת החשבון
		23.4 %	יחס גבייה השנה לחיוב השנה
		26,482	פטורים, שחרורים והנחות
		836	גביית פיגורים (קרן + ריבית)
		12,528	* לא למגורים - סך הכל גבייה
		41,507	עצמיות אחרות
		250,128	הכנסות מהממשלה - סך הכל
		170,736	מזה: משרד החינוך
		37,808	משרד הרווחה
		34,237	מענק כללי לאיזון
		-	מענק מיועד
		4,473	מענק מיוחד
		-	העברות והכנסות חד-פעמיות לכיסוי גירעון מצטבר
		-	מלווה לאיזון
77,531	<u>תקציב בלתי רגיל - סך הכל</u>	66,108	<u>תקציב בלתי רגיל - סך הכל</u>
69,400	מזה: עבודות פיתוח	19	מזה: השתתפות בעלי נכסים
-	העברת מלוות	49,047	השתתפות משרדי ממשלה
8,131	הוצאות אחרות	6,050	מלוות
		10,992	הכנסות אחרות
		406	עודף/גירעון בתקציב הרגיל השנה
		406	עודף/גירעון בתקציב הרגיל השנה ללא קבלת מלוות לאיזון
		30	עודף/גירעון בתקציב הרגיל מצטבר בסוף השנה
		14,951	עומס מלוות בסוף השנה (כולל הפרשי הצמדה)

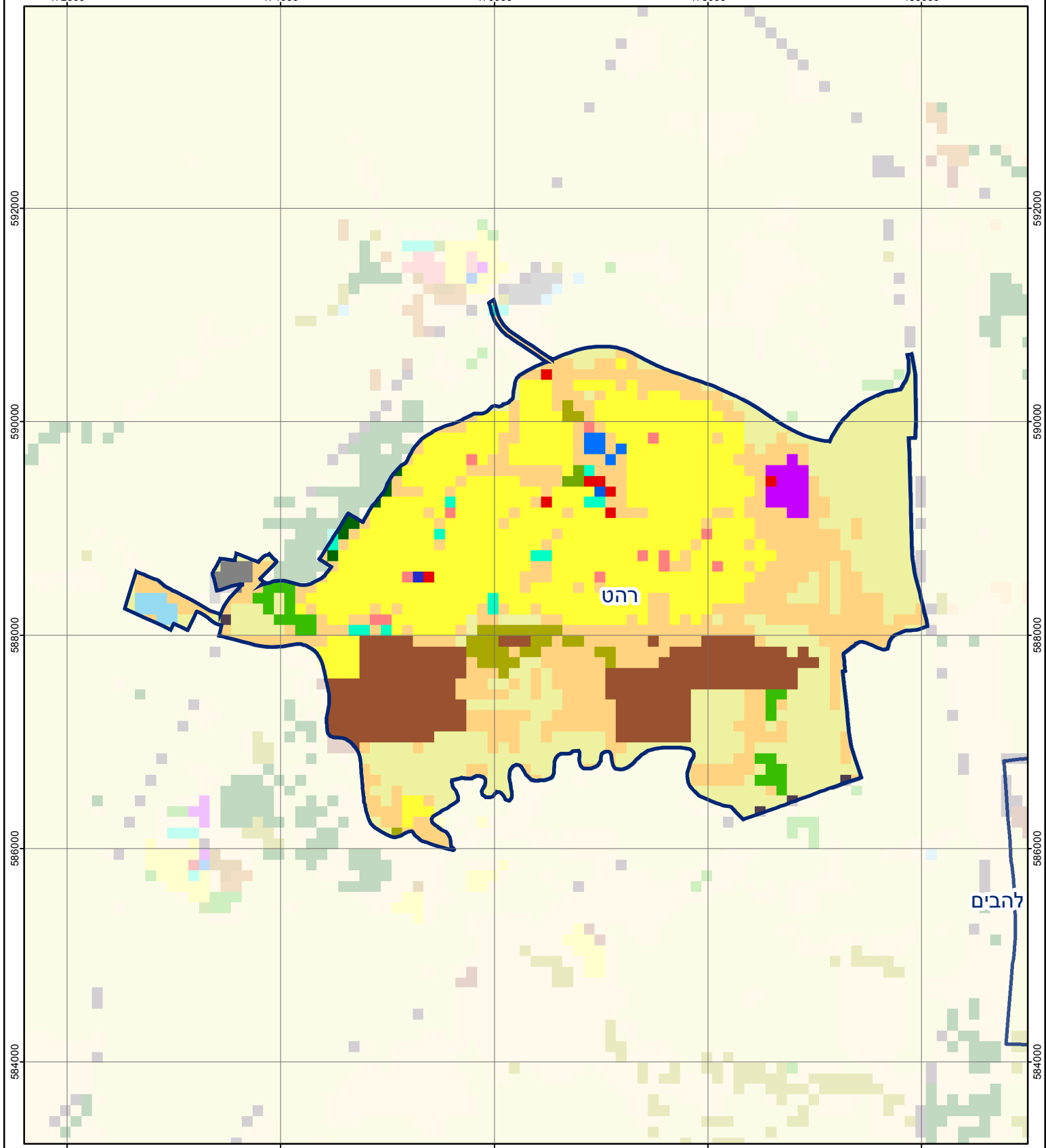
2017

רהט

חיובי ארנונה* לפי סוג נכס (2016 ו-2017)

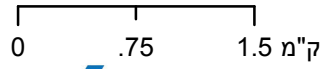
חיוב באלפי ש"ח		שטחים באלפי מ"ר		סוג הנכס
2017	2016	2017	2016	
50,056	47,856	1,495.8	1,462.9	סך הכל
35,212	33,927	1,037.7	1,017.3	מגורים
6,634	5,942	93.6	85.6	משרדים, שירותים ומסחר
265	261	3.9	3.9	תעשייה
2,826	2,555	37.9	34.9	מלאכה
708	895	0.9	1.1	בנקים וחברות ביטוח
-	-	-	-	בתי מלון
-	-	-	-	חניונים
740	770	53.8	56.6	קרקע תפוסה
-	-	-	-	קרקע תפוסה לעריכת אירועים
-	-	-	-	קרקע תפוסה במפעל עתיר שטח
36	35	52.7	52.6	אדמה חקלאית
65	64	1.5	1.5	מבנה חקלאי
-	-	-	-	אדמת בניין
-	-	-	-	מגורים שאינם בשימוש
-	-	-	-	מערכת סולרית הממוקמת על גג נכס
3	3	-	0.1	מערכת סולרית שאינה ממוקמת על גג נכס
-	-	-	-	קרקע תפוסה למערכת סולרית
3,567	3,404	213.9	209.4	יתר סוגי הנכסים

* חיובי ארנונה מתייחסים לנתוני חיוב ראשוני, שאינו כולל את השינויים בסכומי המס בשל הצמדה ואת הגידול הטבעי שחל במהלך השנה כתוצאה מתוספת נכסים.
מקור הנתונים: דו"ח כספי מבוקר, נספח א.



רהט

סוג רשות: עירייה
 סמל יישוב: 1161



מפת התמצאות



שימושי קרקע:

- | | | |
|------------------------|---------------------------|---------------------|
| כרייה וחציבה | מסחר ומגורים במרכז עירוני | חינוך והשכלה |
| גופי מים | תחבורה | בריאות ורווחה |
| גינון לנוי פארק ציבורי | מסחר ומשרדים | שירותי דת |
| יער וחורש | תעשייה | חירום והצלה |
| מטעים | מכלולי תשתית | שירותי מנהל ציבורי |
| גידולי שדה | שירות לציבור ללא אפיון | בתי עלמין |
| שיחים בתה ועשבוני | מגורים | תרבות פנאי וספורט |
| קרקע וסלע | מבנים חקלאיים | מלונאות ואירוח כפרי |