

2017

רחובות

כללי

אחוזים	אלפים	קבוצת אוכלוסייה ודת
100.0	138.4	סך הכל
99.7		יהודים ואחרים
94.5		יהודים

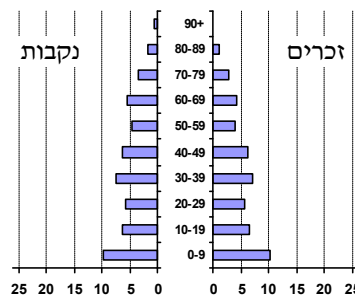
סמל: 8400 מחוז: המרכז
 מעמד מוניציפלי: עירייה
 שנת קבלת מעמד מוניציפלי: 1950
 מספר חברי מועצה: 23
 סמל ושם ועדת תכנון ובנייה: 414 רחובות
 מרחק מגבול מחוז תל אביב (2015) (ק"מ): 13.0
 מרחב ימי, רשויות הגובלות בחוף הימי: 0

דמוגרפיה

אחוז גידול האוכלוסייה (לעומת שנה קודמת) 2.0
 לידות חי 2,738
 פטירות 787
 ריבוי טבעי - סך הכל 1,951
 שיעור ל-1,000 תושבים 2016-2017 14.2
 פטירות תינוקות (ממוצע 2013-2017) 5.0
 שיעור ל-1,000 לידות חי 2013-2017 1.8
 הגירה בתוך הרשות 6,958
 מאזן הגירה פנימית 413
 מאזן הגירה - סך הכל 629
 עולים בהשקעות ראשונה 244
 גיל (אחוזים): 17-0 34.8
 44-18 28.3
 64-45 16.4
 +65 20.5
 אחוז עולי 1990+ מסך האוכלוסייה 16.0

אוכלוסייה בסוף 2017 (אלפים) 138.4
 זכרים 67.6
 נקבות 70.8
 יחס תלות (ל-1,000 תושבים בלתי תלויים) 930

התפלגות אוכלוסייה, לפי גיל ומין (אחוזים)



גיל	אחוזים
4-0	10.5
9-5	9.5
14-10	7.4
19-15	5.7
29-20	11.6
44-30	21.5
59-45	14.0
64-60	4.7
+65	15.1
17-0	31.0
+75	6.0

הגירה פנימית, לפי מין וגיל

גיל				מין		סך הכל	
+65	64-30	29-15	עד 14	נקבות	זכרים		
263	2,070	1,025	1,240	2,306	2,292	4,598	נכנסים
205	1,657	1,018	1,305	2,099	2,086	4,185	יוצאים

שכר ורווחה

מקבלי קצבאות בגין ילדים (סוף שנה)

מספר ילדים במשפחה			סך הכל	משפחות ילדים
+5	4-3	2-1		
918	5,518	11,016	17,452	
5,432	17,956	16,915	40,303	

נתוני 2016

שכר חודשי ממוצע של שכיר במשך השנה

% שינוי ריאלי לעומת שנה קודמת	ש"ח	סך הכל
0.5	10,187	הכל
-0.3	12,545	גברים
2.7	8,014	נשים

מספר השכירים 62,533
 אחוז השכירים המשתכרים עד שכר מינימום 34.4
 מדד אי-השוויון - שכירים (מדד גיני, 0 שוויון מלא) 0.4364
 מספר העצמאים 4,170
 הכנסה חודשית ממוצעת של עצמאי במשך השנה (ש"ח) 10,459
 אחוז שינוי ריאלי לעומת שנה קודמת 1.7
 אחוז העצמאים המשתכרים עד מחצית השכר הממוצע 38.5

מקבלי:

דמי אבטלה - סך הכל (ממוצע חודשי) 1,152
 מזה: גברים 446
 הכשרה מקצועית ..
 גיל ממוצע (לא כולל חיילים) 40
 דמי אבטלה ממוצעים ליום (ש"ח) 159
 קצבאות זקנה ושאיירים (סוף שנה) 19,469
 מזה: אחוז מקבלי השלמת הכנסה 15.9
 גמלת הבטחה הכנסה (נפשות, במשך השנה) 2,501
 גמלאות (סוף שנה): סיעוד 3,315
 נכות כללית 3,460
 נידות 563
 נכות מעבודה ותלויים 563

מבוטחים בקופות חולים

באחוזים: כללית 48.8
 מכבי 21.0
 מאוחדת 26.6
 לאומית 3.6

2017

רחובות

מים

12,315 תקבולים (אלפי מ"ק)		
2,523 פחת (אלפי מ"ק)		
20.5 אחוז הפחת מסך כל תקבולי המים		
צריכה, לפי ייעוד		
אחוז מסך הכל	אלפי מ"ק	
100.0	9,793	סך הכל
98.8	9,672	ביתית (וכל צריכה אחרת)
1.2	120	חקלאית
צריכה ביתית (וכל צריכה אחרת), לפי ייעוד		
מ"ק לנפש	אחוז	אלפי מ"ק
69.9	100.0	9,672 סך הכל
55.2	78.9	7,633 מזה: למגורים
2.5	3.6	344 למוסדות הרשות
2.4	3.4	328 לגינון ציבורי
4.1	5.8	564 למסחר ומלאכה
0.5	0.7	66 לבנייה

תחבורה

49,158 כלי רכב מנועיים - סך הכל
43,724 מזה: כלי רכב פרטיים
7.0 גיל ממוצע של כלי רכב פרטי (שנים)
145 תאונות דרכים עם נפגעים (ת"ד) - סך הכל
5 קטלניות
11 קשות
129 קלות
1.1 שיעור ל-1,000 תושבים
3.0 שיעור ל-1,000 כלי רכב

פסולת

פסולת מוצקה ביתית, מסחרית וגזם	
1.8 (ק"ג לנפש ליום)	
17.3 אחוז מחזור	

בנייה ודיור

גמר בנייה	התחלת בנייה	
237.7	143.1	שטח - סך הכל (אלפי מ"ר)
144.3	119.6	מזה: למגורים (אלפי מ"ר)
883	706	מספר דירות
46,240 מספר דירות למגורים לפי מרשם מבנים ודירות		

שטח וצפיפות

23.75 שטח (קמ"ר)
5,826.1 צפיפות לקמ"ר

חינוך

ילדים בגנים של משרד החינוך תשע"ז 2016/17				
גיל 6	גיל 5	גיל 4	גיל 3	סך הכל
448	2,717	2,719	2,675	8,559
תשע"ז 2016/17				
ממוצע תלמידים לכיתה	תלמידים	כיתות	בתי ספר	סך הכל
26	24,769	953	66	יסודי (כולל מיוחד)
26	14,287	550	38	על-יסודי
26	10,482	403	41	חטיבת ביניים
28	4,840	175	15	תיכון
25	5,642	228	26	
זכאים לתעודת בגרות מבין תלמידי כיתות יב (אחוזים):				
סך הכל 74.4				
עמדו בדרישות הסף של האוניברסיטאות 63.3				

השכלה גבוהה

2018	אחוז	
36.2		בעלי תארים מישראל מכלל בני 35-55
48.8		מסיימי יב שהחלו לימודים גבוהים בתוך 8 שנים מסיום התיכון
14.9		סטודנטים מכלל בני 20-25
3.3		סטודנטים מכלל האוכלוסייה

בריאות

4.53	2017-2013	שיעור פטירות מתוקנן ל-1,000 תושבים
83.8		תוחלת חיים - סך הכל
2.92	2017-2013	שיעור פרייון כולל ל-1,000 תושבים
8,133.7	2016-2014	מספר מקרי סוכרת ממוצע לשנה
49.8	2016-2014	שיעור מקרי סוכרת מתוקנן ל-1,000 תושבים
		בעלי עודף משקל/השמנת יתר (אחוזים)
18.3	2017/18	כיתה א
29.8	2017/18	כיתה ז
216.6	2015-2011	מספר מקרי סרטן ממוצע לשנה, גברים
313.35	2015-2011	שיעור מקרי סרטן מכל הסוגים מתוקנן ל-100,000 תושבים, גברים
264.4	2015-2011	מספר מקרי סרטן ממוצע לשנה, נשים
327.64	2015-2011	שיעור מקרי סרטן מכל הסוגים מתוקנן ל-100,000 תושבים, נשים

תשתיות ושירותים עירוניים

גמר	התחלה	
-	-	סלילת כבישים חדשים, הרחבה ושיקום של כבישים
-	-	אורך (ק"מ)
-	-	שטח (אלפי מ"ר)
8.5	5.6	הנחת צינורות: מים (ק"מ)
-	-	ביוב (ק"מ)
0.2	0.5	תיעול (ק"מ)

2017

רחובות

מדד פריפריאליות 2015

8	אשכול: (מ-1 עד 10, 1 הפריפריאלי ביותר)
1.885	ערך מדד:
229	דירוג: (מ-1 עד 255, 1 הפריפריאלי ביותר)
229	דירוג לפי מרכיבי המדד:
229	מדד נגישות פוטנציאלית: (מ-1 עד 255, 1 הנגישות הנמוכה ביותר)
218	קרבה לגבול מחוז תל אביב: (מ-1 עד 255, 1 המרוחק ביותר)

מדד חברתי-כלכלי 2015

7	אשכול: (מ-1 עד 10, 1 הנמוך ביותר)
0.641	ערך מדד:
181	דירוג: (מ-1 עד 255, 1 הנמוך ביותר)

מדד קומפקטיות 2006

6	אשכול: (מ-1 עד 10, 1 הקומפקטי ביותר)
129	דירוג: (מ-1 עד 197, 1 הקומפקטי ביותר)
0.404	ציון תקן:

אפיון טופוגרפי 2006

מדד טופוגרפיה: ממוצע ציוני תקן של (א) ו-(ב)			(ב) שיפוע ממוצע, במעלות			(א) סטיית התקן של הגבהים מעל פני הים			גובה מעל פני הים, במטרים			
(2) אשכול	(1) דירוג	ערך	(1) דירוג	ציון תקן	ערך	(1) דירוג	ציון תקן	ערך	ממוצע הגבהים	טווח הגבהים	מקסימלי	מינימלי
2	58	-0.76	52	-0.95	1.9	67	-0.58	13.7	48	61	80	20

(1) מ-1 עד 1,197, 1 השטוח ביותר.
 (2) מ-1 עד 10, 1 השטוח ביותר.

סקר כוח אדם

98.4	סך הכל בני 15 ומעלה (אלפים) התעודה הגבוהה ביותר (אחוזים)
12.0	ללא תעודה, תעודת סיום בי"ס יסודי או חט"ב
14.2	תעודת סיום בי"ס תיכון
20.3	תעודת בגרות
12.1	תעודת סים מוסד על תיכון
37.5	תעודה אקדמית
69.4	תכונות כוח עבודה
67.5	אחוז המשתתפים בכוח העבודה שיעור תעסוקה
2.8	אחוז בלתי מועסקים
52.1	אחוז מועסקים מחוץ ליישוב המגורים
43.5	סך כל משקי הבית (אלפים) ממוצע נפשות למשק בית
3.0	בעלות על דירה (אחוז מתוך משקי הבית) בבעלות
70.9	בשכירות
27.1	

שימושי קרקע 2013

אחוז	קמ"ר	
100.0	23.72	סך הכל שטח שיפוט
33.8	8.01	מגורים
5.5	1.31	חינוך והשכלה
1.0	0.24	בריאות ורווחה
1.2	0.28	שירותים ציבוריים
1.1	0.27	תרבות, פנאי, נופש וספורט
3.2	0.76	משחר ומשרדים
1.2	0.28	תעשייה
2.4	0.57	תשתית ותחבורה
0.5	0.12	מבנים חקלאיים
0.8	0.20	גינון לנוי, פארק ציבורי
-	-	יער וחורש
9.0	2.14	מטעים
9.2	2.18	גידולי שדה
31.1	7.36	שטח פתוח אחר
15,605	(נפשות לקמ"ר)	צפיפות אוכלוסייה לשטח בנוי למגורים
125.0	(אלפים)	אוכלוסייה בסוף 2013 - סך הכל (אלפים)

2016

מורשעים בדין

279	סך הכל
3.0	שיעור ל-1,000 בני 19 ומעלה
אחוז	סוגי עבירות
38.0	כלפי הסדר הציבורי
23.7	כלפי חיי אדם וגופו
..	מין
14.0	מוסר
13.6	רכוש
(5.0)	מרמה וכלכליות
(5.0)	רישוי
..	אחר

2016 אוכלוסייה במוסדות לינה

אחוז מאוכל'	סך הכל	
	21	מוסדות לינה
	1,698	דיירי מוסדות לינה
0.35		בתי אבות ודיור מוגן
0.28		מוסדות חינוך
0.30		מוסדות דת
0.31		מוסדות אשפוז כולל הוסטלים
0.02		מוסדות אחרים

2017

רחובות

נתוני ביצוע תקציב הרשות (אלפי ש"ח, אלא אם כן צוין אחרת)

הוצאות		הכנסות	
1,184,357	סך הכל תשלומים (תקציב רגיל ובלתי רגיל)	1,198,415	סך הכל תקבולים (תקציב רגיל ובלתי רגיל)
943,060	<u>תקציב רגיל - סך הכל</u>	943,468	<u>תקציב רגיל - סך הכל</u>
6,815	הוצאות לנפש		
	לפי פרקי תקציב		לפי פרקי תקציב
63,058	הנהלה וכלליות	514,136	מיסים ומענקים
154,187	שירותים מקומיים	24,475	שירותים מקומיים
530,613	שירותים ממלכתיים	322,155	שירותים ממלכתיים
350,496	מזה: חינוך	233,759	מזה: חינוך
117,045	רווחה	82,850	רווחה
47,537	תרבות	3,448	תרבות
45,711	מפעלים	41,438	מפעלים
5,369	מזה: רכישת מים	14,397	מזה: מפעל מים
149,491	תשלומים בלתי רגילים	41,264	תקבולים בלתי רגילים
	לפי סיווג כלכלי		לפי סיווג כלכלי
406,434	עלות עבודה - סך הכל	629,286	עצמיות - סך הכל
207,461	מזה: חינוך	8,961	מזה: חינוך
24,369	רווחה	1,923	רווחה
		423,040	ארנונה - סך הכל גבייה
267,139	הוצאות לפעולות		* למגורים
		223,841	סך הכל גבייה
20,367	פירעון מלוות	240,322	סך הכל חיובים נטו
		93.1 %	יחס גבייה לכלל החיובים
4,132	הוצאות מימון	209,380	גבייה השנה (קרן + ריבית)
		277,315	חיוב בשנת החשבון
	העברות והוצאות חד-פעמיות (כולל כיסוי גירעון מצטבר)	75.5 %	יחס גבייה השנה לחיוב השנה
430		52,257	פטורים, שחרורים והנחות
		14,461	גביית פיגורים (קרן + ריבית)
244,558	כלליות, השתתפויות והעברות	199,199	* לא למגורים - סך הכל גבייה
		195,362	עצמיות אחרות
		314,182	הכנסות מהממשלה - סך הכל
		220,858	מזה: משרד החינוך
		79,973	משרד הרווחה
		-	מענק כללי לאיזון
		3,109	מענק מיועד
		-	מענק מיוחד
		-	העברות והכנסות חד-פעמיות לכיסוי גירעון מצטבר
		-	מלווה לאיזון
241,297	<u>תקציב בלתי רגיל - סך הכל</u>	254,947	<u>תקציב בלתי רגיל - סך הכל</u>
228,474	מזה: עבודות פיתוח	-	מזה: השתתפות בעלי נכסים
-	העברת מלוות	71,197	השתתפות משרדי ממשלה
12,823	הוצאות אחרות	-	מלוות
		183,750	הכנסות אחרות
			עודף/גירעון בתקציב הרגיל השנה
		408	עודף/גירעון בתקציב הרגיל השנה ללא קבלת מלוות לאיזון
		408	עודף/גירעון בתקציב הרגיל השנה ללא קבלת מלוות לאיזון
		-140,427	עודף/גירעון בתקציב הרגיל השנה
		159,147	עומס מלוות בסוף השנה (כולל הפרשי הצמדה)

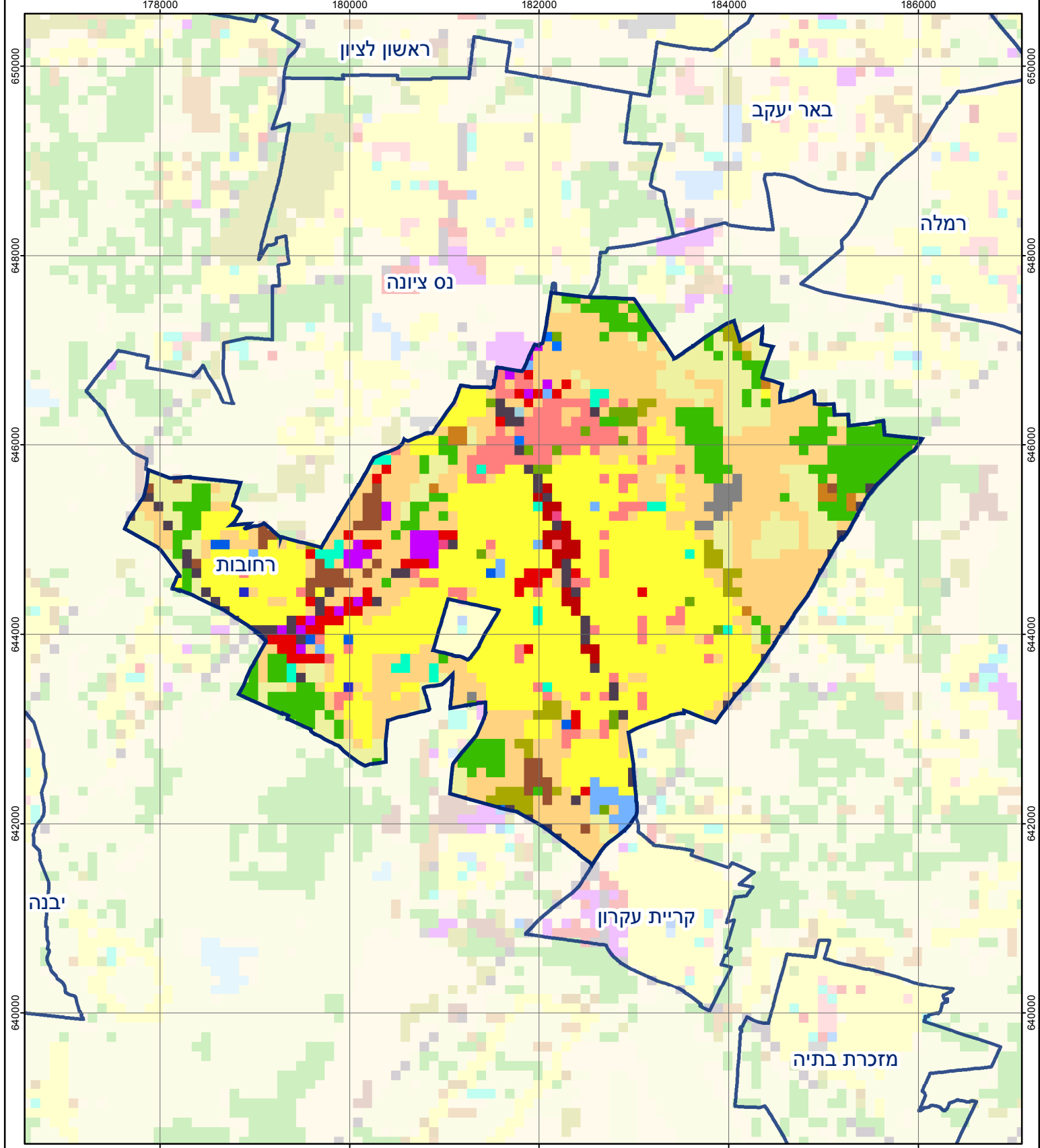
2017

רחובות

חיובי ארנונה* לפי סוג נכס (2016 ו-2017)

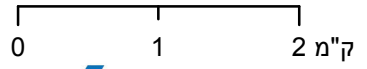
חיוב באלפי ש"ח		שטחים באלפי מ"ר		סוג הנכס
2017	2016	2017	2016	
508,058	484,506	14,914.7	15,104.1	סך הכל
270,877	259,160	4,413.4	4,301.8	מגורים
163,856	156,709	1,163.7	1,164.4	משרדים, שירותים ומסחר
28,847	27,650	203.0	198.0	תעשייה
8,242	7,120	68.0	61.8	מלאכה
14,150	13,938	10.4	10.4	בנקים וחברות ביטוח
-	-	-	-	בתי מלון
-	-	-	-	חניונים
21,590	19,622	954.5	916.2	קרקע תפוסה
-	-	-	-	קרקע תפוסה לעריכת אירועים
496	307	8,101.6	8,451.5	קרקע תפוסה במפעל עתיר שטח
-	-	-	-	אדמה חקלאית
-	-	-	-	מבנה חקלאי
-	-	-	-	אדמת בניין
-	-	-	-	מגורים שאינם בשימוש
-	-	-	-	מערכת סולרית הממוקמת על גג נכס
-	-	-	-	מערכת סולרית שאינה ממוקמת על גג נכס
-	-	-	-	קרקע תפוסה למערכת סולרית
-	0	0.0	-	יתר סוגי הנכסים

* חיובי ארנונה מתייחסים לנתוני חיוב ראשוני, שאינו כולל את השינויים בסכומי המס בשל הצמדה ואת הגידול הטבעי שחל במהלך השנה כתוצאה מתוספת נכסים.
מקור הנתונים: דו"ח כספי מבוקר, נספח א.



רחובות

סוג רשות: עירייה
 סמל יישוב: 8400



מפת התמצאות



שימושי קרקע:

כרייה וחציבה	מסחר ומגורים במרכז עירוני	חינוך והשכלה
גופי מים	תחבורה	בריאות ורווחה
גינות לנוי פארק ציבורי	מסחר ומשרדים	שירותי דת
יער וחורש	תעשייה	חירום והצלה
מטעים	מכלולי תשתית	שירותי מנהל ציבורי
גידולי שדה	שירות לציבור ללא אפיון	בתי עלמין
שיחים בתה ועשבוני	מגורים	תרבות פנאי וספורט
קרקע וסלע	מבנים חקלאיים	מלונאות ואירוח כפרי