

2017

רעננה

כללי

אחוזים	אלפים	קבוצת אוכלוסייה ודת
100.0	72.8	סך הכל
99.9		יהודים ואחרים
97.5		יהודים

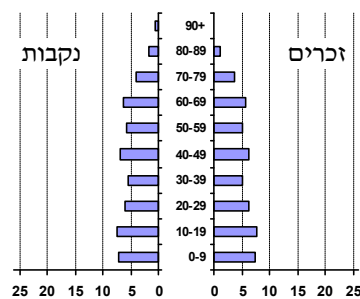
סמל: 8700 מחוז: המרכז
 מעמד מוניציפלי: עירייה
 שנת קבלת מעמד מוניציפלי: 1982
 מספר חברי מועצה: 19
 סמל ושם ועדת תכנון ובנייה: 416 רעננה
 מרחק מגבול מחוז תל אביב (2015) (ק"מ): 02.3
 מרחב ימי, רשויות הגובלות בחוף הים: 0

דמוגרפיה

אחוז גידול האוכלוסייה (לעומת שנה קודמת) 1.6
 לידות חי 1,001
 פטירות 402
 ריבוי טבעי - סך הכל 599
 שיעור ל-1,000 תושבים 2016-2017 8.3
 פטירות תינוקות (ממוצע 2013-2017) 2.0
 שיעור ל-1,000 לידות חי 2013-2017 (1.9)
 הגירה בתוך הרשות 4,664
 מאזן הגירה פנימית -294
 מאזן הגירה - סך הכל 615
 עולים בהשקעות ראשונה 976
 גיל (אחוזים): 17-0 34.9
 44-18 43.5
 64-45 11.3
 +65 10.2
 אחוז עולי 1990+ מסך האוכלוסייה 19.7

אוכלוסייה בסוף 2017 (אלפים) 72.8
 זכרים 35.6
 נקבות 37.2
 יחס תלות (ל-1,000 תושבים בלתי תלויים) 895

התפלגות אוכלוסייה, לפי גיל ומין (אחוזים)



הגירה פנימית, לפי מין וגיל

סך הכל	גיל				מין		נכנסים	יוצאים
	+65	64-30	29-15	עד 14	נקבות	זכרים		
2,936	241	1,360	557	778	1,462	1,474		
3,230	260	1,306	985	679	1,626	1,604		

שכר ורווחה

מקבלי קצבאות בגין ילדים (סוף שנה)

מספר ילדים במשפחה	סך הכל			
	+5	4-3	2-1	
משפחות ילדים	247	3,131	6,702	10,080
	1,351	10,106	10,145	21,602

נתוני 2016

שכר חודשי ממוצע של שכיר במשך השנה

% שינוי ריאלי לעומת שנה קודמת	ש"ח	סך הכל
1.1	12,299	הכל
0.3	15,286	גברים
3.0	9,384	נשים

מספר השכירים 32,884
 אחוז השכירים המשתכרים עד שכר מינימום 32.9
 מדד אי-השוויון - שכירים (מדד גיני, 0 שוויון מלא) 0.4958
 מספר העצמאים 3,471
 הכנסה חודשית ממוצעת של עצמאי במשך השנה (ש"ח) 13,040
 אחוז שינוי ריאלי לעומת שנה קודמת -1.7
 אחוז העצמאים המשתכרים עד מחצית השכר הממוצע 36.6

מקבלי:

דמי אבטלה - סך הכל (ממוצע חודשי) 534
 מזה: גברים 240
 הכשרה מקצועית ..
 גיל ממוצע (לא כולל חיילים) 43
 דמי אבטלה ממוצעים ליום (ש"ח) 175
 קצבאות זקנה ושאימים (סוף שנה) 11,389
 מזה: אחוז מקבלי השלמת הכנסה 6.1
 גמלת הבטחה הכנסה (נפשות, במשך השנה) 207
 גמלאות (סוף שנה): סיעוד 1,102
 נכות כללית 1,513
 ניידות 369
 נכות מעבודה ותלויים 278

מבוטחים בקופות חולים

באחוזים: כללית 37.1
 מכבי 53.0
 מאוחדת 7.4
 לאומית 2.4

2017

רעננה

מים

תקבולים (אלפי מ"ק) פחת (אלפי מ"ק) אחוז הפחת מסך כל תקבולי המים צריכה, לפי ייעוד		
7,476	545	7.3
אחוז מסך הכל	אלפי מ"ק	
100.0	6,931	סך הכל
98.3	6,812	ביתית (וכל צריכה אחרת)
1.7	119	חקלאית
צריכה ביתית (וכל צריכה אחרת), לפי ייעוד		
מ"ק לנפש	אחוז	אלפי מ"ק
93.6	100.0	6,812
62.9	67.3	4,581
1.7	1.8	122
10.4	11.1	754
8.5	9.1	621
1.4	1.5	102

תחבורה

כלי רכב מנועיים - סך הכל	33,407
מזה: כלי רכב פרטיים	30,287
גיל ממוצע של כלי רכב פרטי (שנים)	6.4
תאונות דרכים עם נפגעים (ת"ד) - סך הכל	81
קטלניות	2
קשות	2
קלות	77
שיעור ל-1,000 תושבים	1.1
שיעור ל-1,000 כלי רכב	2.4

פסולת

פסולת מוצקה ביתית, מסחרית וגזם	
(ק"ג לנפש ליום)	1.7
אחוז מחזור	25.2

בנייה ודיור

גמר בנייה	התחלת בנייה	
81.8	210.4	שטח - סך הכל (אלפי מ"ר)
76.0	187.4	מזה: למגורים (אלפי מ"ר)
366	816	מספר דירות
מספר דירות למגורים לפי מרשם מבנים ודירות		24,891

שטח וצפיפות

שטח (קמ"ר)	14.86
צפיפות לקמ"ר	4,901.0

חינוך

ילדים בגנים של משרד החינוך תשע"ז 2016/17				
סך הכל	גיל 3	גיל 4	גיל 5	גיל 6
3,182	958	1,049	1,028	147
תשע"ז 2016/17	בתי ספר	כיתות	תלמידים	ממוצע תלמידים לכיתה
סך הכל	36	529	13,937	26
יסודי (כולל מיוחד)	22	280	7,276	26
על-יסודי	21	249	6,661	27
חטיבת ביניים	8	105	3,004	29
תיכון	13	144	3,657	25
זכאים לתעודת בגרות מבין תלמידי כיתות יב (אחוזים):				
סך הכל	84.4			
עמדו בדרישות הסף של האוניברסיטאות	79.6			

השכלה גבוהה

2018	אחוז
בעלי תארים מישראל מכלל בני 35-55	42.3
מסיימי יב שהחלו לימודים גבוהים בתוך 8 שנים מסיום התיכון	63.9
סטודנטים מכלל בני 20-25	18.1
סטודנטים מכלל האוכלוסייה	3.7

בריאות

4.24	2017-2013	שיעור פטירות מתוקנן ל-1,000 תושבים
84.8		תוחלת חיים - סך הכל
2.52	2017-2013	שיעור פריון כולל ל-1,000 תושבים
4,030.7	2016-2014	מספר מקרי סוכרת ממוצע לשנה
40.3	2016-2014	שיעור מקרי סוכרת מתוקנן ל-1,000 תושבים
		בעלי עודף משקל/השמנת יתר (אחוזים)
15.5	2017/18	כיתה א
25.4	2017/18	כיתה ז
135.6	2015-2011	מספר מקרי סרטן ממוצע לשנה, גברים
319.64	2015-2011	שיעור מקרי סרטן מכל הסוגים מתוקנן ל-100,000 תושבים, גברים
165.0	2015-2011	מספר מקרי סרטן ממוצע לשנה, נשים
342.07	2015-2011	שיעור מקרי סרטן מכל הסוגים מתוקנן ל-100,000 תושבים, נשים

תשתיות ושירותים עירוניים

גמר	התחלה	
		סלילת כבישים חדשים, הרחבה ושיקום של כבישים
8.6	8.6	אורך (ק"מ)
92.2	92.2	שטח (אלפי מ"ר)
3.2	3.4	הנחת צינורות: מים (ק"מ)
0.7	0.7	ביוב (ק"מ)
-	-	תיעול (ק"מ)

רעננה

2017

מדד חברתי-כלכלי 2015

אשכול: (מ-1 עד 10, 1 הנמוך ביותר)	8
ערך מדד:	1.273
דירוג: (מ-1 עד 255, 1 הנמוך ביותר)	226

מדד פריפריאליות 2015

אשכול: (מ-1 עד 10, 1 הפריפריאלי ביותר)	8
ערך מדד:	2.022
דירוג: (מ-1 עד 255, 1 הפריפריאלי ביותר)	233
דירוג לפי מרכיבי המדד:	
מדד נגישות פוטנציאלית:	232
(מ-1 עד 255, 1 הנגישות הנמוכה ביותר)	
קרבה לגבול מחוז תל אביב:	238
(מ-1 עד 255, 1 המרוחק ביותר)	

מדד קומפקטיות 2006

אשכול: (מ-1 עד 10, 1 הקומפקטי ביותר)	4
דירוג: (מ-1 עד 197, 1 הקומפקטי ביותר)	84
ציון תקן:	-0.388

אפיון טופוגרפי 2006

מדד טופוגרפיה: ממוצע ציוני תקן של (א) ו-(ב)			(ב) שיפוע ממוצע, במעלות			(א) סטיית התקן של הגבהים מעל פני הים			גובה מעל פני הים, במטרים			
(2) אשכול	(1) דירוג	ערך	(1) דירוג	ציון תקן	ערך	(1) דירוג	ציון תקן	ערך	ממוצע הגבהים	טווח הגבהים	מקסימלי	מינימלי
2	39	-0.89	41	-1.00	1.8	38	-0.77	8.6	50	40	70	30

(1) מ-1 עד 197, 1 השטוח ביותר.

(2) מ-1 עד 10, 1 השטוח ביותר.

סקר כוח אדם

54.0	סך הכל בני 15 ומעלה (אלפים)
	התעודה הגבוהה ביותר (אחוזים)
12.5	ללא תעודה, תעודת סיום בי"ס יסודי או חט"ב
9.4	תעודת סיום בי"ס תיכון
19.8	תעודת בגרות
9.9	תעודת סיום מוסד על תיכון
45.0	תעודה אקדמית
	תכונות כוח עבודה
68.4	אחוז המשתתפים בכוח העבודה
65.7	שיעור תעסוקה
3.9	אחוז בלתי מועסקים
58.9	אחוז מועסקים מחוץ ליישוב המגורים
23.1	סך כל משקי הבית (אלפים)
3.0	ממוצע נפשות למשק בית
	בעלות על דירה (אחוז מתוך משקי הבית)
67.8	בבעלות
27.5	בשכירות

שימושי קרקע 2013

אחוז	קמ"ר	
100.0	14.82	סך הכל שטח שיפוט
40.8	6.05	מגורים
3.6	0.54	חינוך והשכלה
0.5	0.08	בריאות ורווחה
0.8	0.12	שירותים ציבוריים
3.1	0.46	תרבות, פנאי, נופש וספורט
3.1	0.46	מסחר ומשרדים
1.9	0.28	תעשייה
2.0	0.30	תשתית ותחבורה
0.5	0.08	מבנים חקלאיים
0.3	0.05	גינון לנוי, פארק ציבורי
-	-	יער וחורש
11.5	1.71	מטעים
15.0	2.22	גידולי שדה
16.9	2.47	שטח פתוח אחר
11,455	(נפשות לקמ"ר)	צפיפות אוכלוסייה לשטח בנוי למגורים
69.3	(אלפים)	אוכלוסייה בסוף 2013 - סך הכל (אלפים)

מורשעים בדין

72	סך הכל
1.4	שיעור ל-1,000 בני 19 ומעלה
	סוגי עבירות
27.8	כלפי הסדר הציבורי
(22.2)	כלפי חיי אדם וגופו
-	מין
(6.9)	מוסר
(15.3)	רכוש
(6.9)	מרמה וכלכליות
(20.8)	רישוי
-	אחר

אוכלוסייה במוסדות לינה

אחוז מאוכל'	סך הכל	
	18	מוסדות לינה
	2,308	דיירי מוסדות לינה
0.59		בתי אבות ודירור מוגן
0.29		מוסדות חינוך
0.19		מוסדות דת
1.65		מוסדות אשפוז כולל הוסטלים
0.38		מוסדות אחרים

2017

רעננה

נתוני ביצוע תקציב הרשות (אלפי ש"ח, אלא אם כן צוין אחרת)

הוצאות		הכנסות	
986,427	סך הכל תשלומים (תקציב רגיל ובלתי רגיל)	955,210	סך הכל תקבולים (תקציב רגיל ובלתי רגיל)
749,926	<u>תקציב רגיל - סך הכל</u>	744,937	<u>תקציב רגיל - סך הכל</u>
10,300	הוצאות לנפש		
	לפי פרקי תקציב		לפי פרקי תקציב
63,720	הנהלה וכלליות	369,068	מיסים ומענקים
140,985	שירותים מקומיים	56,500	שירותים מקומיים
448,158	שירותים ממלכתיים	281,981	שירותים ממלכתיים
287,044	מזה: חינוך	194,237	מזה: חינוך
68,708	רווחה	41,595	רווחה
83,593	תרבות	42,267	תרבות
10,775	מפעלים	14,579	מפעלים
370	מזה: רכישת מים	97	מזה: מפעל מים
86,288	תשלומים בלתי רגילים	22,809	תקבולים בלתי רגילים
	לפי סיווג כלכלי		לפי סיווג כלכלי
383,477	עלות עבודה - סך הכל	553,009	עצמיות - סך הכל
195,630	מזה: חינוך	60,034	מזה: חינוך
18,748	רווחה	1,930	רווחה
		298,907	ארנונה - סך הכל גבייה
174,856	הוצאות לפעולות		* למגורים
		159,880	סך הכל גבייה
25,629	פירעון מלוות	165,000	סך הכל חיובים נטו
		96.9 %	יחס גבייה לכלל החיובים
3,261	הוצאות מימון	157,291	גבייה השנה (קרן + ריבית)
		190,927	חיוב בשנת החשבון
	העברות והוצאות חד-פעמיות (כולל כיסוי גירעון מצטבר)	82.4 %	יחס גבייה השנה לחיוב השנה
11,707		30,829	פטורים, שחרורים והנחות
		2,589	גביית פיגורים (קרן + ריבית)
150,996	כלליות, השתתפויות והעברות	139,027	* לא למגורים - סך הכל גבייה
		192,138	עצמיות אחרות
		180,994	הכנסות מהממשלה - סך הכל
		132,456	מזה: משרד החינוך
		39,666	משרד הרווחה
		-	מענק כללי לאיזון
		1,978	מענק מיועד
		854	מענק מיוחד
		-	העברות והכנסות חד-פעמיות לכיסוי גירעון מצטבר
		10,934	מלווה לאיזון
236,501	<u>תקציב בלתי רגיל - סך הכל</u>	210,273	<u>תקציב בלתי רגיל - סך הכל</u>
225,567	מזה: עבודות פיתוח	-	מזה: השתתפות בעלי נכסים
10,934	העברת מלוות	7,270	השתתפות משרדי ממשלה
-	הוצאות אחרות	10,934	מלוות
		192,069	הכנסות אחרות
			עודף/גירעון בתקציב הרגיל השנה
		-4,989	עודף/גירעון בתקציב הרגיל השנה ללא קבלת מלוות לאיזון
		-15,923	עודף/גירעון בתקציב הרגיל השנה ללא קבלת מלוות לאיזון
		-2,936	עודף/גירעון בתקציב הרגיל השנה
		194,258	עומס מלוות בסוף השנה (כולל הפרשי הצמדה)

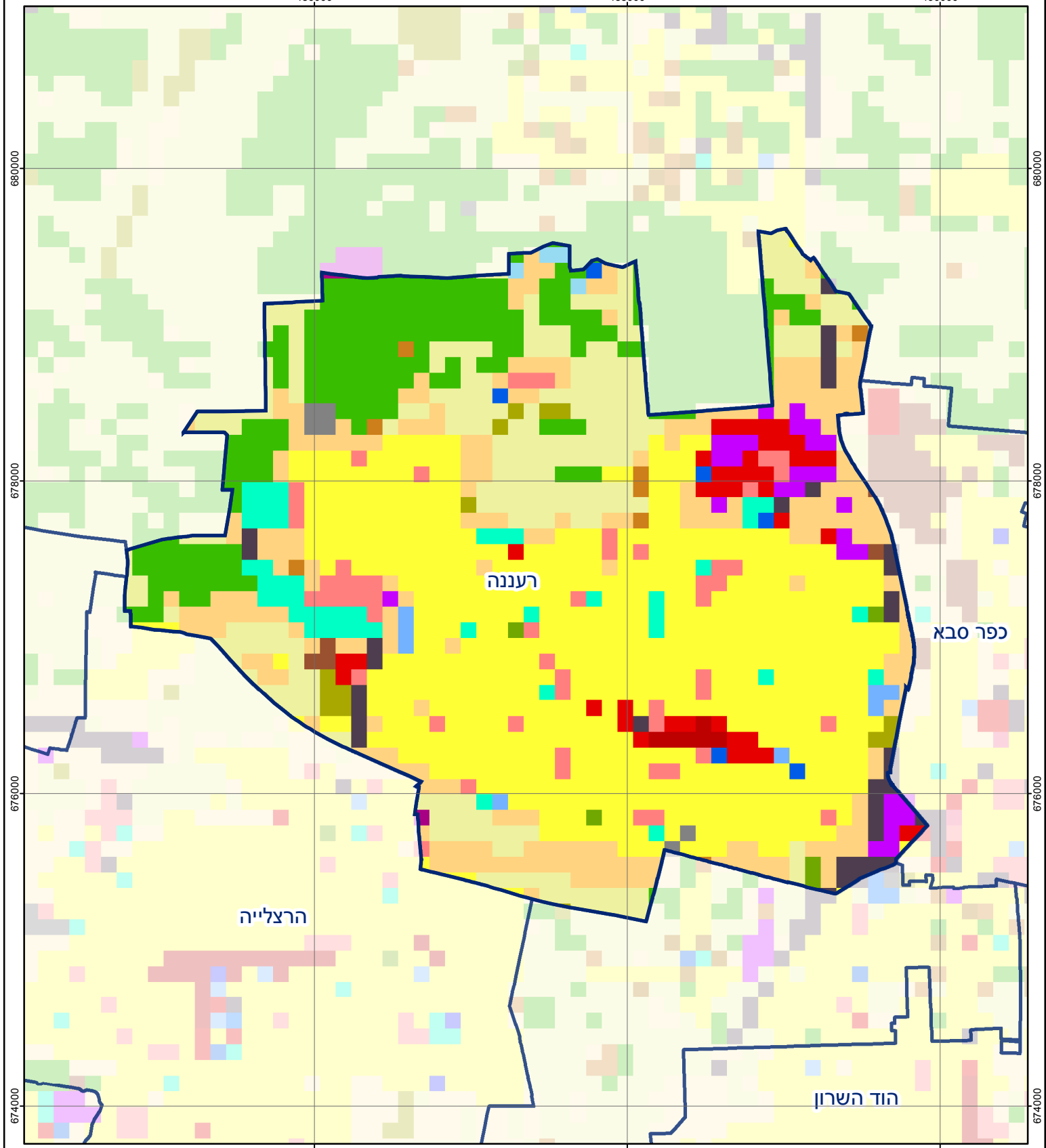
2017

רעננה

חיובי ארנונה* לפי סוג נכס (2016 ו-2017)

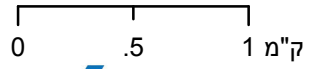
חיוב באלפי ש"ח		שטחים באלפי מ"ר		סוג הנכס
2017	2016	2017	2016	
336,280	316,622	8,960.5	8,854.2	סך הכל
179,846	167,753	3,765.9	3,583.4	מגורים
89,214	84,004	412.0	393.2	משרדים, שירותים ומסחר
34,076	31,105	343.3	324.6	תעשייה
7,268	7,416	52.0	54.2	מלאכה
10,900	11,615	8.4	9.1	בנקים וחברות ביטוח
1,250	1,252	9.8	10.0	בתי מלון
8,081	7,872	479.3	464.3	חניונים
4,287	3,861	315.6	286.0	קרקע תפוסה
-	-	-	-	קרקע תפוסה לעריכת אירועים
-	-	-	-	קרקע תפוסה במפעל עתיר שטח
293	288	3,536.5	3,688.1	אדמה חקלאית
-	-	-	-	מבנה חקלאי
-	-	-	-	אדמת בניין
-	-	-	-	מגורים שאינם בשימוש
-	-	-	-	מערכת סולרית הממוקמת על גג נכס
-	-	-	-	מערכת סולרית שאינה ממוקמת על גג נכס
-	-	-	-	קרקע תפוסה למערכת סולרית
1,065	1,456	37.6	41.3	יתר סוגי הנכסים

* חיובי ארנונה מתייחסים לנתוני חיוב ראשוני, שאינו כולל את השינויים בסכומי המס בשל הצמדה ואת הגידול הטבעי שחל במהלך השנה כתוצאה מתוספת נכסים.
מקור הנתונים: דו"ח כספי מבוקר, נספח א.



רעננה

סוג רשות: עירייה
 סמל יישוב: 8700



מפת התמצאות



שימושי קרקע:	
כרייה וחציבה	מסחר ומגורים במרכז עירוני
גופי מים	תחבורה
גינות לנוי פארק ציבורי	מסחר ומשרדים
יער וחורש	תעשייה
מטעים	מכלולי תשתית
גידולי שדה	שירות לציבור ללא אפיון
שיחים בתה ועשבוני	מגורים
קרקע וסלע	תרבות פנאי וספורט
כרייה וחציבה	מלונאות ואירוח כפרי
חינוך והשכלה	בריאות ורווחה
שירותי דת	שירותי דת
חירום והצלה	שירותי מנהל ציבורי
בתי עלמין	בתי עלמין
מלונאות ואירוח כפרי	מלונאות ואירוח כפרי