

2017

שדרות

כללי

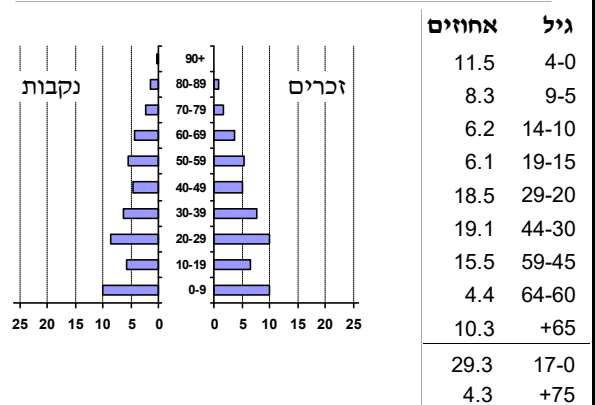
אחוזים	אלפים	קבוצת אוכלוסייה ודת
100.0	25.1	סך הכל
99.5		יהודים ואחרים
93.7		יהודים
אחוז גידול האוכלוסייה (לעומת שנה קודמת) 4.7		
650		לידות חי
132		פטירות
518		ריבוי טבעי - סך הכל
21.1	2017-2016	שיעור ל-1,000 תושבים
2.2	(2017-2013)	פטירות תינוקות (ממוצע)
(3.9)	2017-2013	שיעור ל-1,000 לידות חי
1,414		הגירה בתוך הרשות
559		מאזן הגירה פנימית
622		מאזן הגירה - סך הכל
35		עולים בהשקעות ראשונה
28.6	17-0	גיל (אחוזים):
28.6	44-18	
34.3	64-45	
8.6	+65	
24.6		אחוז עולי 1990+ מסך האוכלוסייה

סמל: 1031 מחוז: הדרום
 מעמד מוניציפלי: עירייה
 שנת קבלת מעמד מוניציפלי: 1996
 מספר חברי מועצה: 13
 סמל ושם ועדת תכנון ובנייה: 611 שדרות
 מרחק מגבול מחוז תל אביב (2015) (ק"מ): 60.7
 מרחב ימי, רשויות הגובלות בחוף הימי: 0

דמוגרפיה

אוכלוסייה בסוף 2017 (אלפים) 25.1
 זכרים 12.8
 נקבות 12.3
 יחס תלות (ל-1,000 תושבים בלתי תלויים) 738

התפלגות אוכלוסייה, לפי גיל ומין (אחוזים)



הגירה פנימית, לפי מין וגיל

גיל				מין		סך הכל	
+65	64-30	29-15	עד 14	נקבות	זכרים		
27	425	512	316	601	679	1,280	נכנסים
35	277	205	204	367	354	721	יוצאים

שכר ורווחה

מקבלי קצבאות בגין ילדים (סוף שנה)				מספר ילדים במשפחה		סך הכל	משפחות ילדים
+5	4-3	2-1					
183	918	2,080	3,181				
1,050	2,992	3,047	7,089				
נתוני 2016							
שכר חודשי ממוצע של שכיר במשך השנה							
% שינוי ריאלי לעומת שנה קודמת		ש"ח					
3.9		7,201	סך הכל				
3.9		8,864	גברים				
4.5		5,481	נשים				
מספר השכירים							
12,417							
אחוז השכירים המשתכרים עד שכר מינימום 41.7							
מדד אי-השוויון - שכירים (מדד גיני, 0 שוויון מלא) 0.3767							
מספר העצמאים 634							
הכנסה חודשית ממוצעת של עצמאי במשך השנה (ש"ח) 9,693							
אחוז שינוי ריאלי לעומת שנה קודמת 6.9							
אחוז העצמאים המשתכרים עד מחצית השכר הממוצע 38.2							
מקבלי:							
דמי אבטלה - סך הכל (ממוצע חודשי) 324							
מזה: גברים 144							
הכשרה מקצועית ..							
גיל ממוצע (לא כולל חיילים) 41							
דמי אבטלה ממוצעים ליום (ש"ח) 130							
קצבאות זקנה ושאימים (סוף שנה) 2,625							
מזה: אחוז מקבלי השלמת הכנסה 39.9							
גמלת הבטחה הכנסה (נפשות, במשך השנה) 1,252							
גמלאות (סוף שנה): סיעוד 792							
נכות כללית 980							
ניידות 115							
נכות מעבודה ותלויים 122							
מבוטחים בקופות חולים							
באחוזים: כללית 59.4							
מכבי 23.3							
מאוחדת 1.1							
לאומית 16.1							

2017

שדרות

מים

תקבולים (אלפי מ"ק)			2,425
פחת (אלפי מ"ק)			714
אחוז הפחת מסך כל תקבולי המים			29.5
צריכה, לפי ייעוד			
אחוז מסך הכל	אלפי מ"ק		
100.0	1,711	סך הכל	
100.0	1,711	ביתית (וכל צריכה אחרת)	
-	-	חקלאית	
צריכה ביתית (וכל צריכה אחרת), לפי ייעוד			
מ"ק לנפש	אחוז	אלפי מ"ק	
68.1	100.0	1,711	סך הכל
44.7	65.7	1,123	מזה: למגורים
3.2	4.6	79	למוסדות הרשות
5.8	8.6	147	לגינות ציבורי
4.5	6.5	112	למסחר ומלאכה
0.7	1.1	19	לבנייה

תחבורה

כלי רכב מנועיים - סך הכל	8,416
מזה: כלי רכב פרטיים	6,995
גיל ממוצע של כלי רכב פרטי (שנים)	7.2
תאונות דרכים עם נפגעים (ת"ד) - סך הכל	13
קטלניות	0
קשות	2
קלות	11
שיעור ל-1,000 תושבים	0.5
שיעור ל-1,000 כלי רכב	1.6

פסולת

פסולת מוצקה ביתית, מסחרית וגזם	
(ק"ג לנפש ליום)	1.6
אחוז מחזור	6.8

בנייה ודיור

גמר בנייה	התחלת בנייה	
41.3	31.1	שטח - סך הכל (אלפי מ"ר)
32.3	28.1	מזה: למגורים (אלפי מ"ר)
262	229	מספר דירות
7,477		מספר דירות למגורים לפי מרשם מבנים ודירות

שטח וצפיפות

שטח (קמ"ר)	6.34
צפיפות לקמ"ר	3,965.5

חינוך

ילדים בגנים של משרד החינוך תשע"ז 2016/17				
סך הכל	גיל 3	גיל 4	גיל 5	גיל 6
1,482	498	503	432	49
תשע"ז 2016/17	בתי ספר	כיתות	תלמידים	ממוצע תלמידים לכיתה
סך הכל	12	166	3,318	20
יסודי (כולל מיוחד)	9	98	1,932	20
על-יסודי	6	68	1,386	20
חטיבת ביניים	..	32	726	23
תיכון	4	36	660	18
זכאים לתעודת בגרות מבין תלמידי כיתות יב (אחוזים):				
סך הכל	71.3			
עמדו בדרישות הסף של האוניברסיטאות	61.1			

השכלה גבוהה

אחוז	
14.7	בעלי תארים מישראל מכלל בני 35-55
29.9	מסיימי יב שהחלו לימודים גבוהים בתוך 8 שנים מסיום התיכון
13.0	סטודנטים מכלל בני 20-25
3.9	סטודנטים מכלל האוכלוסייה

בריאות

6.01	2017-2013	שיעור פטירות מתוקנן ל-1,000 תושבים
..		תוחלת חיים - סך הכל
3.41	2017-2013	שיעור פרייון כולל ל-1,000 תושבים
1,672.3	2016-2014	מספר מקרי סוכרת ממוצע לשנה
68.0	2016-2014	שיעור מקרי סוכרת מתוקנן ל-1,000 תושבים
		בעלי עודף משקל/השמנת יתר (אחוזים)
20.1	2017/18	כיתה א
36.2	2017/18	כיתה ז
40.0	2015-2011	מספר מקרי סרטן ממוצע לשנה, גברים
386.52	2015-2011	שיעור מקרי סרטן מכל הסוגים מתוקנן ל-100,000 תושבים, גברים
39.2	2015-2011	מספר מקרי סרטן ממוצע לשנה, נשים
317.86	2015-2011	שיעור מקרי סרטן מכל הסוגים מתוקנן ל-100,000 תושבים, נשים

תשתיות ושירותים עירוניים

גמר	התחלה	
		סלילת כבישים חדשים, הרחבה ושיקום של כבישים
1.6	1.6	אורך (ק"מ)
15.7	15.7	שטח (אלפי מ"ר)
-	-	הנחת צינורות: מים (ק"מ)
6.4	7.7	ביוב (ק"מ)
1.8	1.8	תיעול (ק"מ)

שדרות

2017

מדד חברתי-כלכלי 2015

אשכול: (מ-1 עד 10, 1 הנמוך ביותר)	5
ערך מדד:	-0.165
דירוג: (מ-1 עד 255, 1 הנמוך ביותר)	110

מדד פריפריאליות 2015

אשכול: (מ-1 עד 10, 1 הפריפריאלי ביותר)	4
ערך מדד:	-0.163
דירוג: (מ-1 עד 255, 1 הפריפריאלי ביותר)	102
דירוג לפי מרכיבי המדד:	
מדד נגישות פוטנציאלית:	75
(מ-1 עד 255, 1 הנגישות הנמוכה ביותר)	
קרבה לגבול מחוז תל אביב:	145
(מ-1 עד 255, 1 המרוחק ביותר)	

מדד קומפקטיות 2006

אשכול: (מ-1 עד 10, 1 הקומפקטי ביותר)	3
דירוג: (מ-1 עד 197, 1 הקומפקטי ביותר)	51
ציון תקן:	-0.723

אפיון טופוגרפי 2006

מדד טופוגרפיה: ממוצע ציוני תקן של (א) ו-(ב)			(ב) שיפוע ממוצע, במעלות			(א) סטיית התקן של הגבהים מעל פני הים			גובה מעל פני הים, במטרים			
אשכול (2)	דירוג (1)	ערך	דירוג (1)	ציון תקן	ערך	דירוג (1)	ציון תקן	ערך	ממוצע הגבהים	טווח הגבהים	מקסימלי	מינימלי
2	49	-0.83	62	-0.85	2.3	27	-0.81	7.5	92	38	113	75

(1) מ-1 עד 1,197, 1 השטוח ביותר.

(2) מ-1 עד 10, 1 השטוח ביותר.

סקר כוח אדם

..	סך הכל בני 15 ומעלה (אלפים)
..	התעודה הגבוהה ביותר (אחוזים)
..	ללא תעודה, תעודת סיום בי"ס יסודי או חט"ב
..	תעודת סיום בי"ס תיכון
..	תעודת בגרות
..	תעודת סיום מוסד על תיכון
..	תעודה אקדמית
..	תכונות כוח עבודה
..	אחוז המשתתפים בכוח העבודה
..	שיעור תעסוקה
..	אחוז בלתי מועסקים
..	אחוז מועסקים מחוץ ליישוב המגורים
..	סך כל משקי הבית (אלפים)
..	ממוצע נפשות למשק בית
..	בעלות על דירה (אחוז מתוך משקי הבית)
..	בבעלות
..	בשכירות

שימושי קרקע 2013

אחוז	קמ"ר	
100.0	6.30	סך הכל שטח שיפוט
33.8	2.13	מגורים
3.2	0.20	חינוך והשכלה
0.3	0.02	בריאות ורווחה
1.4	0.09	שירותים ציבוריים
1.9	0.12	תרבות, פנאי, נופש וספורט
4.3	0.27	מסחר ומשרדים
8.7	0.55	תעשייה
2.2	0.14	תשתית ותחבורה
0.2	0.01	מבנים חקלאיים
1.0	0.06	גינון לנוי, פארק ציבורי
6.8	0.43	יער וחורש
0.2	0.01	מטעים
16.7	1.05	גידולי שדה
19.3	1.22	שטח פתוח אחר
10,282	(נפשות לקמ"ר)	צפיפות אוכלוסייה לשטח בנוי למגורים
21.9	(סך הכל (אלפים))	אוכלוסייה בסוף 2013 - סך הכל (אלפים)

מורשעים בדין

2016	..	סך הכל
..	..	שיעור ל-1,000 בני 19 ומעלה
אחוז		סוגי עבירות
..	..	כלפי הסדר הציבורי
..	..	כלפי חיי אדם וגופו
..	..	מין
..	..	מוסר
..	..	רכוש
..	..	מרמה וכלכליות
..	..	רישוי
..	..	אחר

אוכלוסייה במוסדות לינה

אחוז מאוכל'	סך הכל	
	5	מוסדות לינה
	563	דיירי מוסדות לינה
-	-	בתי אבות ודיור מוגן
-	-	מוסדות חינוך
2.09		מוסדות דת
0.07		מוסדות אשפוז כולל הוסטלים
0.15		מוסדות אחרים

2017

שדרות

נתוני ביצוע תקציב הרשות (אלפי ש"ח, אלא אם כן צוין אחרת)

הוצאות		הכנסות	
355,306	סך הכל תשלומים (תקציב רגיל ובלתי רגיל)	351,098	סך הכל תקבולים (תקציב רגיל ובלתי רגיל)
259,223	<u>תקציב רגיל - סך הכל</u>	259,232	<u>תקציב רגיל - סך הכל</u>
10,312	הוצאות לנפש		
	לפי פרקי תקציב		לפי פרקי תקציב
30,653	הנהלה וכלליות	172,797	מיסים ומענקים
42,814	שירותים מקומיים	6,832	שירותים מקומיים
110,916	שירותים ממלכתיים	62,802	שירותים ממלכתיים
64,330	מזה: חינוך	39,286	מזה: חינוך
30,950	רווחה	21,022	רווחה
11,028	תרבות	1,406	תרבות
16,715	מפעלים	15,677	מפעלים
12,231	מזה: רכישת מים	15,503	מזה: מפעל מים
58,125	תשלומים בלתי רגילים	1,124	תקבולים בלתי רגילים
	לפי סיווג כלכלי		לפי סיווג כלכלי
67,344	עלות עבודה - סך הכל	106,446	עצמיות - סך הכל
24,641	מזה: חינוך	4,236	מזה: חינוך
6,173	רווחה	482	רווחה
95,283	הוצאות לפעולות	42,210	ארנונה - סך הכל גבייה
			* למגורים
10,013	פירעון מלוות	15,962	סך הכל גבייה
1,574	הוצאות מימון	34,280	סך הכל חיובים נטו
		46.6 %	יחס גבייה לכלל החיובים
8,752	העברות והוצאות חד-פעמיות (כולל כיסוי גירעון מצטבר)	14,636	גבייה השנה (קרן + ריבית)
76,257	כלליות, השתתפויות והעברות	34,851	חיוב בשנת החשבון
		42.0 %	יחס גבייה השנה לחיוב השנה
		19,970	פטורים, שחרורים והנחות
		1,326	גביית פיגורים (קרן + ריבית)
		26,248	* לא למגורים - סך הכל גבייה
		59,518	עצמיות אחרות
		152,786	הכנסות מהממשלה - סך הכל
		33,417	מזה: משרד החינוך
		20,459	משרד הרווחה
		32,374	מענק כללי לאיזון
		473	מענק מיועד
		61,244	מענק מיוחד
		-	העברות והכנסות חד-פעמיות לכיסוי גירעון מצטבר
		-	מלווה לאיזון
96,083	<u>תקציב בלתי רגיל - סך הכל</u>	91,866	<u>תקציב בלתי רגיל - סך הכל</u>
87,592	מזה: עבודות פיתוח	-	מזה: השתתפות בעלי נכסים
900	העברת מלוות	46,152	השתתפות משרדי ממשלה
7,591	הוצאות אחרות	900	מלוות
		44,814	הכנסות אחרות
			עודף/גירעון בתקציב הרגיל השנה
		9	עודף/גירעון בתקציב הרגיל השנה ללא קבלת מלוות לאיזון
		-28,418	עודף/גירעון בתקציב הרגיל מצטבר בסוף השנה
		37,932	עומס מלוות בסוף השנה (כולל הפרשי הצמדה)

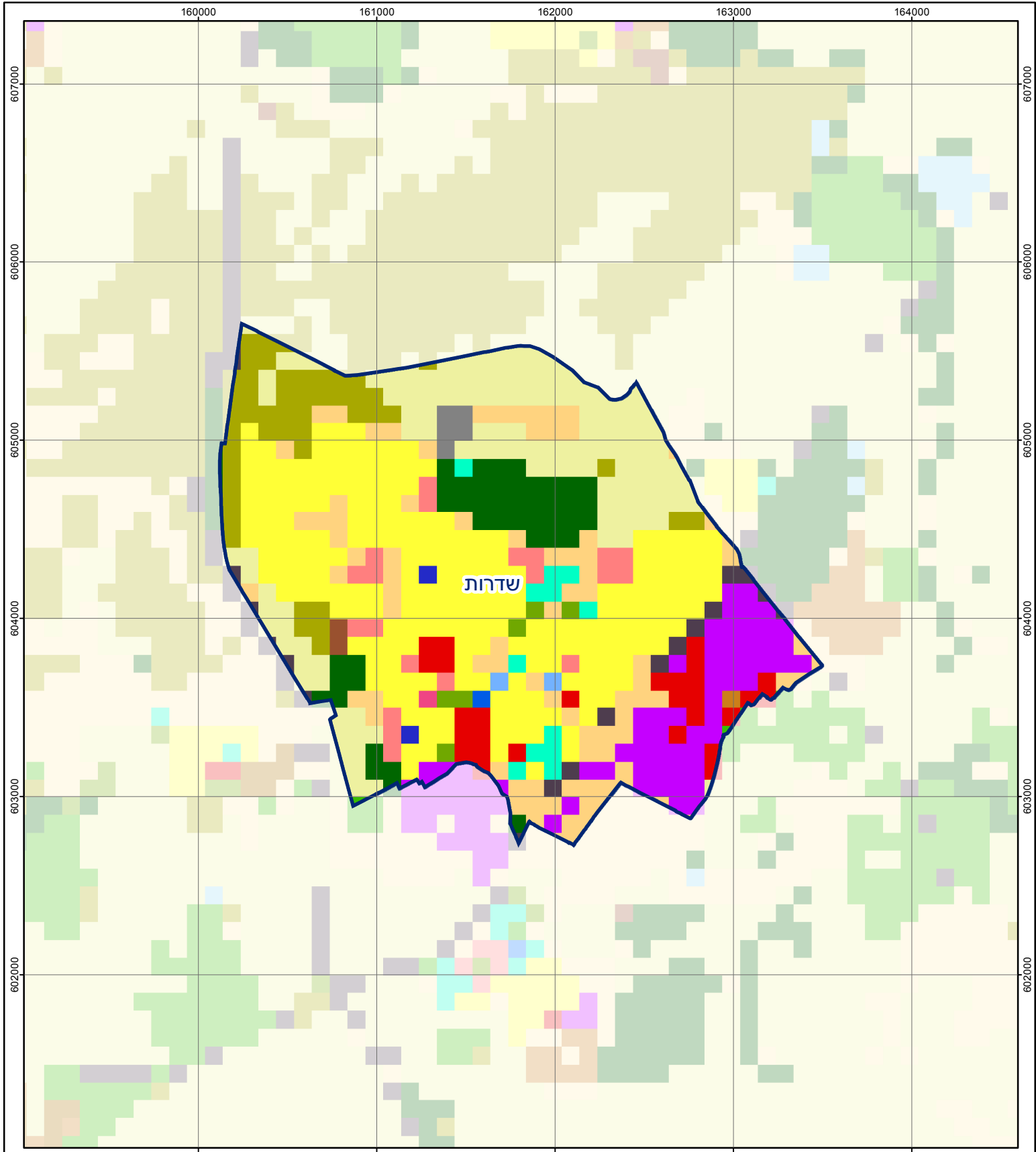
2017

שדרות

חיובי ארנונה* לפי סוג נכס (2016 ו-2017)

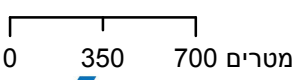
חיוב באלפי ש"ח		שטחים באלפי מ"ר		סוג הנכס
2017	2016	2017	2016	
83,536	73,966	1,617.0	1,380.6	סך הכל
36,671	31,373	918.2	787.8	מגורים
11,442	8,109	123.1	88.7	משרדים, שירותים ומסחר
27,168	28,601	272.6	290.7	תעשייה
-	-	-	-	מלאכה
1,708	1,389	1.7	1.4	בנקים וחברות ביטוח
-	-	-	-	בתי מלון
1,329	-	33.7	-	חניונים
4,965	4,483	230.4	211.9	קרקע תפוסה
-	-	-	-	קרקע תפוסה לעריכת אירועים
-	-	-	-	קרקע תפוסה במפעל עתיר שטח
-	-	-	-	אדמה חקלאית
154	-	3.4	-	מבנה חקלאי
-	-	-	-	אדמת בניין
-	-	-	-	מגורים שאינם בשימוש
-	-	-	-	מערכת סולרית הממוקמת על גג נכס
-	-	-	-	מערכת סולרית שאינה ממוקמת על גג נכס
-	-	-	-	קרקע תפוסה למערכת סולרית
100	10	33.9	0.1	יתר סוגי הנכסים

* חיובי ארנונה מתייחסים לנתוני חיוב ראשוני, שאינו כולל את השינויים בסכומי המס בשל הצמדה ואת הגידול הטבעי שחל במהלך השנה כתוצאה מתוספת נכסים.
מקור הנתונים: דו"ח כספי מבוקר, נספח א.



שדרות

סוג רשות: עירייה
 1031 סמל יישוב:



מפת התמצאות



שימושי קרקע:

- | | | | |
|------------------------|---------------------------|---------------------|--------------------|
| כרייה וחציבה | מסחר ומגורים במרכז עירוני | חינוך והשכלה | בריאות ורווחה |
| גופי מים | תחבורה | שירותי דת | חירום והצלה |
| גינות לנוי פארק ציבורי | מסחר ומשרדים | תעשייה | שירותי מנהל ציבורי |
| יער וחורש | מכלולי תשתית | שירותים | מבנים חקלאיים |
| מטעים | שירות לציבור ללא אפיון | מגורים | תרבות פנאי וספורט |
| גידולי שדה | קרקע וסלע | מלונאות ואירוח כפרי | בתי עלמין |
| שיחים בתה ועשבוני | | | |