

2017

אילת

כללי

אחוזים	אלפים	קבוצת אוכלוסייה ודת
100.0	50.7	סך הכל
95.7		יהודים ואחרים
81.6		יהודים
4.3		ערבים
3.2		מוסלמים
0.6		נוצרים
0.5		דרוזים

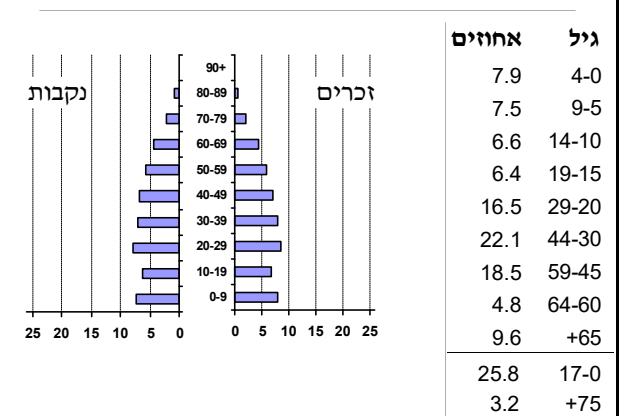
סמל: 2600
מחוז: הדרום
מחוז: עירייה
מעמד מוניציפלי: עירייה
שנת קבלת מעמד מוניציפלי: 1959
מספר חברי מועצה: 17
סמל ושם ועדת תכנון ובנייה: 602 אילת
מרחק מגבול מחוז תל אביב (2015) (ק"מ): 321.4
מרחב ימי, רשויות הגובלות בחוף הים: 0

דמוגרפיה

אחוז גידול האוכלוסייה (לעומת שנה קודמת) 1.3
לידות חי 895
פטירות 224
ריבוי טבעי - סך הכל 671
 שיעור ל-1,000 תושבים 2016-2017 13.3
פטירות תינוקות (ממוצע 2013-2017) 1.6
 שיעור ל-1,000 לידות חי 2013-2017 (1.8)
הגירה בתוך הרשות 6,327
מאזן הגירה פנימית -473
מאזן הגירה - סך הכל 213
עולים בהשקעות ראשונה 623
גיל (אחוזים): 17-0 : 23.0
 44-18 : 47.8
 64-45 : 24.1
 +65 : 5.1
אחוז עולי 1990+ מסך האוכלוסייה 21.9

אוכלוסייה בסוף 2017 - סך הכל (אלפים) 50.7
זכרים 26.3
נקבות 24.4
יחס תלות (ל-1,000 תושבים בלתי תלויים) 614

התפלגות אוכלוסייה, לפי גיל ומין (אחוזים)



הגירה פנימית, לפי מין וגיל

גיל				מין		סך הכל	
+65	64-30	29-15	עד 14	נקבות	זכרים		
102	1,030	1,301	453	1,247	1,639	2,886	נכנסים
127	1,424	1,195	613	1,553	1,806	3,359	יוצאים

שכר ורווחה

מקבלי קצבאות בגין ילדים (סוף שנה)

מספר ילדים במשפחה			סך הכל	משפחות ילדים
+5	4-3	2-1		
161	1,740	5,194	7,095	
915	5,616	7,611	14,142	

נתוני 2016

שכר חודשי ממוצע של שכיר במשך השנה

% שינוי ריאלי לעומת שנה קודמת	ש"ח	סך הכל
1.5	7,706	גברים
0.5	8,803	נשים
3.2	6,516	

מספר השכירים 30,531
 אחוז השכירים המשתכרים עד שכר מינימום 37.1
מדד אי-השוויון - שכירים (מדד גייני, 0 שוויון מלא) 0.3662
מספר העצמאים 2,123
הכנסה חודשית ממוצעת של עצמאי במשך השנה (ש"ח) 11,035
 אחוז שינוי ריאלי לעומת שנה קודמת 3.2
אחוז העצמאים המשתכרים עד מחצית השכר הממוצע 30.0

מקבלי:

דמי אבטלה - סך הכל (ממוצע חודשי) 530
מזה: גברים 246
הכשרה מקצועית ..
גיל ממוצע (לא כולל חיילים) 43
דמי אבטלה ממוצעים ליום (ש"ח) 146
קצבאות זקנה ושאריות (סוף שנה) 5,064
מזה: אחוז מקבלי השלמת הכנסה 21.7
גמלת הבטחת הכנסה (נפשות, במשך השנה) 1,374
גמלאות (סוף שנה): סיעוד 442
נכות כללית 1,767
ניידות 243
נכות מעבודה ותלויים 276

מבוטחים בקופות חולים

באחוזים: כללית 55.7
מכבי 33.3
מאוחדת 4.3
לאומית 6.7

2017

אילת

מים

תקבולים (אלפי מ"ק) פחת (אלפי מ"ק) אחוז הפחת מסך כל תקבולי המים צריכה, לפי ייעוד		
11,601	650	5.6
אחוז מסך הכל	אלפי מ"ק	
100.0	10,951	סך הכל
99.6	10,909	ביתית (וכל צריכה אחרת)
0.4	42	חקלאית
צריכה ביתית (וכל צריכה אחרת), לפי ייעוד		
מ"ק לנפש	אחוז	אלפי מ"ק
215.1	100.0	10,909
78.3	36.4	3,973
8.9	4.1	453
28.9	13.5	1,468
20.1	9.4	1,022
1.5	0.7	74

תחבורה

19,924	כלי רכב מנועיים - סך הכל
15,988	מזה: כלי רכב פרטיים
7.4	גיל ממוצע של כלי רכב פרטי (שנים)
65	תאונות דרכים עם נפגעים (ת"ד) - סך הכל
3	קטלניות
10	קשות
52	קלות
1.3	שיעור ל-1,000 תושבים
3.3	שיעור ל-1,000 כלי רכב

פסולת

3.5	פסולת מוצקה ביתית, מסחרית וגזם (ק"ג לנפש ליום)
7.5	אחוז מחזור

בנייה ודיור

גמר בנייה	התחלת בנייה	
22.8	12.4	שטח - סך הכל (אלפי מ"ר)
19.9	8.9	מזה: למגורים (אלפי מ"ר)
155	41	מספר דירות
18,987		מספר דירות למגורים לפי מרשם מבנים ודירות

שטח וצפיפות

100.67	שטח (קמ"ר)
514.4	צפיפות לקמ"ר

חינוך

ילדים בגנים של משרד החינוך תשע"ז 2016/17				
סך הכל	גיל 3	גיל 4	גיל 5	גיל 6
2,635	868	896	793	78
תשע"ז 2016/17	בתי ספר	כיתות	תלמידים	ממוצע תלמידים לכיתה
סך הכל	20	357	8,231	23
יסודי (כולל מיוחד)	13	194	4,443	23
על-יסודי	12	163	3,788	23
חטיבת ביניים	5	74	1,907	26
תיכון	7	89	1,881	21
זכאים לתעודת בגרות מבין תלמידי כיתות יב (אחוזים):				
סך הכל	67.7			
עמדו בדרישות הסף של האוניברסיטאות	59.7			

השכלה גבוהה

10.2	בעלי תארים מישראל מכלל בני 35-55
34.6	מסיימי יב שהחלו לימודים גבוהים בתוך 8 שנים מסיום התיכון
6.7	סטודנטים מכלל בני 20-25
2.2	סטודנטים מכלל האוכלוסייה

בריאות

5.57	2017-2013	שיעור פטירות מתוקנן ל-1,000 תושבים
80.0		תוחלת חיים - סך הכל
2.38	2017-2013	שיעור פריון כולל ל-1,000 תושבים
2,798.7	2016-2014	מספר מקרי סוכרת ממוצע לשנה
57.8	2016-2014	שיעור מקרי סוכרת מתוקנן ל-1,000 תושבים
		בעלי עודף משקל/השמנת יתר (אחוזים)
23.2	2017/18	כיתה א
30.1	2017/18	כיתה ז
81.8	2015-2011	מספר מקרי סרטן ממוצע לשנה, גברים
401.20	2015-2011	שיעור מקרי סרטן מכל הסוגים מתוקנן ל-100,000 תושבים, גברים
77.2	2015-2011	מספר מקרי סרטן ממוצע לשנה, נשים
339.13	2015-2011	שיעור מקרי סרטן מכל הסוגים מתוקנן ל-100,000 תושבים, נשים

תשתיות ושירותים עירוניים

גמר	התחלה	
		סלילת כבישים חדשים, הרחבה ושיקום של כבישים
3.3	4.2	אורך (ק"מ)
24.5	30.8	שטח (אלפי מ"ר)
1.8	5.5	הנחת צינורות: מים (ק"מ)
1.6	2.5	ביוב (ק"מ)
-	-	תיעול (ק"מ)

אילת

2017

מדד חברתי-כלכלי 2015

אשכול: (מ-1 עד 10, 1 הנמוך ביותר)	6
ערך מדד:	0.277
דירוג: (מ-1 עד 255, 1 הנמוך ביותר)	154

מדד פריפריאליות 2015

אשכול: (מ-1 עד 10, 1 הפריפריאלי ביותר)	1
ערך מדד:	-2.483
דירוג: (מ-1 עד 255, 1 הפריפריאלי ביותר)	1
דירוג לפי מרכיבי המדד:	
מדד נגישות פוטנציאלית:	4
(מ-1 עד 255, 1 הנגישות הנמוכה ביותר)	
קרבה לגבול מחוז תל אביב:	1
(מ-1 עד 255, 1 המרוחק ביותר)	

מדד קומפקטיות 2006

אשכול: (מ-1 עד 10, 1 הקומפקטי ביותר)	8
דירוג: (מ-1 עד 197, 1 הקומפקטי ביותר)	181
ציון תקן:	1.329

אפיון טופוגרפי 2006

מדד טופוגרפיה: ממוצע ציוני תקן של (א) ו-(ב)			(ב) שיפוע ממוצע, במעלות			(א) סטיית התקן של הגבהים מעל פני הים			גובה מעל פני הים, במטרים			
אשכול (2)	דירוג (1)	ערך	דירוג (1)	ציון תקן	ערך	דירוג (1)	ציון תקן	ערך	ממוצע הגבהים	טווח הגבהים	מקסימלי	מינימלי
5	110	0.02	86	-0.44	3.6	157	0.48	41.8	48	156	152	-4

(1) מ-1 עד 197, 1 השטוח ביותר.

(2) מ-1 עד 10, 1 השטוח ביותר.

סקר כוח אדם

31.6	סך הכל בני 15 ומעלה (אלפים) התעודה הגבוהה ביותר (אחוזים)
15.5	ללא תעודה, תעודת סיום בי"ס יסודי או חטי"ב
28.0	תעודת סיום בי"ס תיכון
24.7	תעודת בגרות
10.9	תעודת סים מוסד על תיכון
17.8	תעודה אקדמית
תכונות כוח עבודה	
78.5	אחוז המשתתפים בכוח העבודה
75.2	שיעור תעסוקה
4.2	אחוז בלתי מועסקים
9.3	אחוז מועסקים מחוץ ליישוב המגורים
16.0	סך כל משקי הבית (אלפים)
2.6	ממוצע נפשות למשק בית
בעלות על דירה (אחוז מתוך משקי הבית)	
56.1	בבעלות
42.2	בשכירות

שימושי קרקע 2013

אחוז	קמ"ר	
100.0	98.76	סך הכל שטח שיפוט
4.1	4.03	מגורים
0.4	0.43	חינוך והשכלה
-	0.04	בריאות ורווחה
0.3	0.26	שירותים ציבוריים
1.0	0.95	תרבות, פנאי, נופש וספורט
0.9	0.85	מסחר ומשרדים
0.4	0.43	תעשייה
2.0	1.94	תשתית ותחבורה
0.3	0.27	מבנים חקלאיים
-	0.04	גינון לנוי, פארק ציבורי
-	-	יער וחורש
0.6	0.60	מטעים
0.7	0.70	גידולי שדה
89.3	88.22	שטח פתוח אחר
צפיפות אוכלוסייה		
11,935	(נפשות לקמ"ר)	לשטח בנוי למגורים
48.1	(אלפים)	אוכלוסייה בסוף 2013 - סך הכל (אלפים)

מורשעים בדיון

356	סך הכל
9.7	שיעור ל-1,000 בני 19 ומעלה
סוגי עבירות	
33.7	כלפי הסדר הציבורי
19.9	כלפי חיי אדם וגופו
..	מין
26.4	מוסר
12.6	רכוש
(2.2)	מרמה וכלכליות
(3.7)	רישוי
..	אחר

אוכלוסייה במוסדות לינה

אחוז מאוכל'	סך הכל	
	4	מוסדות לינה
	170	דיירי מוסדות לינה
-		בתי אבות ודיוור מוגן
0.10		מוסדות חינוך
0.14		מוסדות דת
0.06		מוסדות אשפוז כולל הוסטלים
-		מוסדות אחרים

2017

אילת

נתוני ביצוע תקציב הרשות (אלפי ש"ח, אלא אם כן צוין אחרת)

הוצאות		הכנסות	
710,896	סך הכל תשלומים (תקציב רגיל ובלתי רגיל)	708,002	סך הכל תקבולים (תקציב רגיל ובלתי רגיל)
586,598	<u>תקציב רגיל - סך הכל</u>	578,676	<u>תקציב רגיל - סך הכל</u>
11,565	הוצאות לנפש		
	לפי פרקי תקציב		לפי פרקי תקציב
65,262	הנהלה וכלליות	347,670	מיסים ומענקים
138,710	שירותים מקומיים	13,731	שירותים מקומיים
263,830	שירותים ממלכתיים	172,469	שירותים ממלכתיים
172,461	מזה: חינוך	132,639	מזה: חינוך
51,969	רווחה	33,413	רווחה
27,840	תרבות	4,357	תרבות
20,410	מפעלים	17,086	מפעלים
32	מזה: רכישת מים	-	מזה: מפעל מים
98,386	תשלומים בלתי רגילים	27,720	תקבולים בלתי רגילים
	לפי סיווג כלכלי		לפי סיווג כלכלי
207,586	עלות עבודה - סך הכל	384,214	עצמיות - סך הכל
87,979	מזה: חינוך	4,264	מזה: חינוך
12,201	רווחה	702	רווחה
		291,390	ארנונה - סך הכל גבייה
216,939	הוצאות לפעולות		* למגורים
		70,982	סך הכל גבייה
26,042	פירעון מלוות	88,538	סך הכל חיובים נטו
		80.2 %	יחס גבייה לכלל החיובים
7,316	הוצאות מימון	66,967	גבייה השנה (קרן + ריבית)
		84,630	חיוב בשנת החשבון
	העברות והוצאות חד-פעמיות (כולל כיסוי גירעון מצטבר)	79.1 %	יחס גבייה השנה לחיוב השנה
36,709		13,149	פטורים, שחרורים והנחות
		4,015	גביית פיגורים (קרן + ריבית)
92,006	כלליות, השתתפויות והעברות	220,408	* לא למגורים - סך הכל גבייה
		87,858	עצמיות אחרות
		174,462	הכנסות מהממשלה - סך הכל
		127,157	מזה: משרד החינוך
		32,779	משרד הרווחה
		-	מענק כללי לאיזון
		-	מענק מיועד
		6,826	מענק מיוחד
		-	העברות והכנסות חד-פעמיות לכיסוי גירעון מצטבר
		20,000	מלווה לאיזון
124,298	<u>תקציב בלתי רגיל - סך הכל</u>	129,326	<u>תקציב בלתי רגיל - סך הכל</u>
98,219	מזה: עבודות פיתוח	3,420	מזה: השתתפות בעלי נכסים
20,000	העברת מלוות	36,037	השתתפות משרדי ממשלה
6,079	הוצאות אחרות	48,000	מלוות
		41,869	הכנסות אחרות
			עודף/גירעון בתקציב הרגיל השנה
	-7,922		עודף/גירעון בתקציב הרגיל השנה ללא קבלת מלוות לאיזון
	-27,922		עודף/גירעון בתקציב הרגיל בשוף השנה
	-70,124		עומס מלוות בשוף השנה (כולל הפרשי הצמדה)
	175,120		

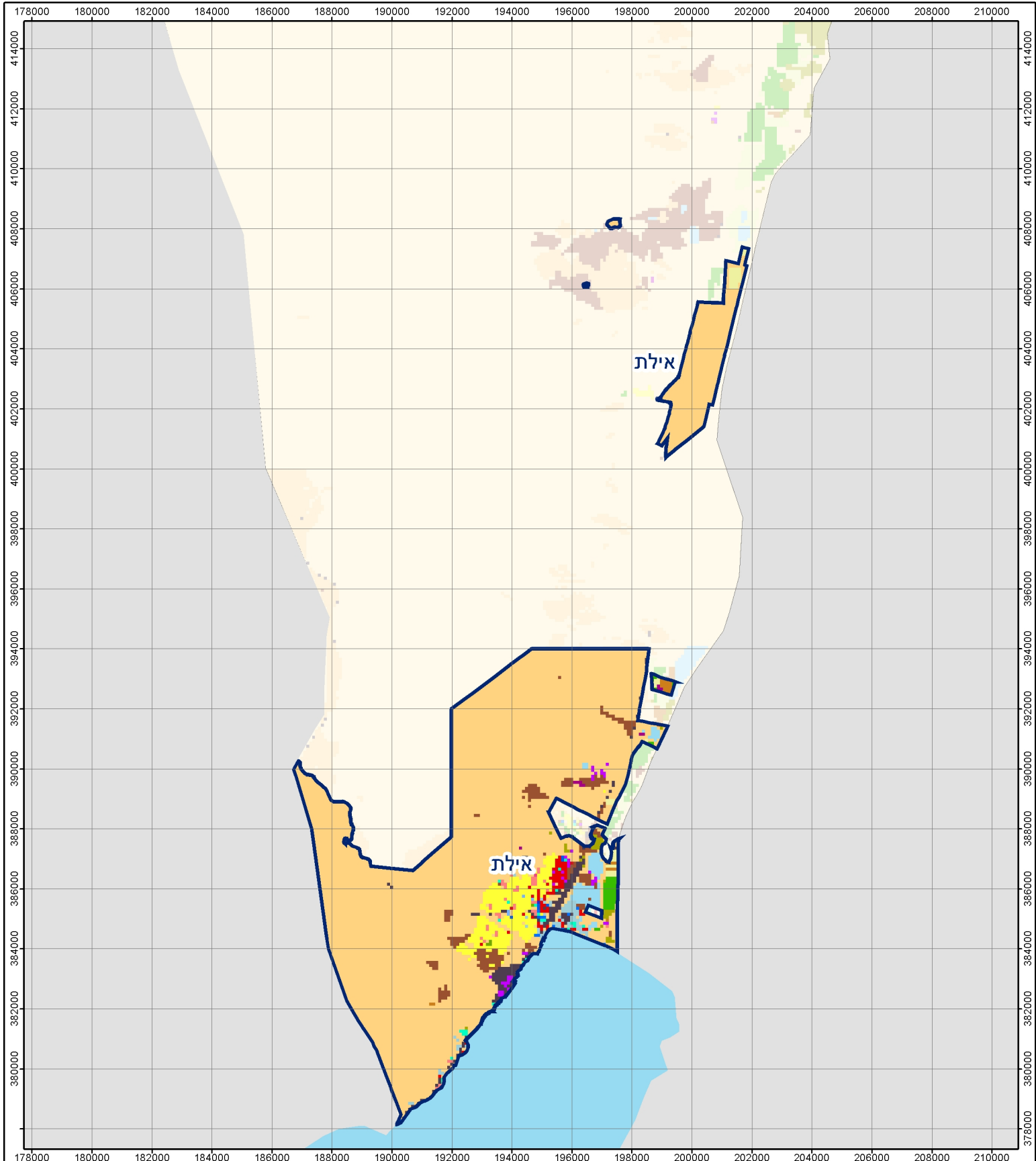
2017

אילת

חיובי ארנונה* לפי סוג נכס (2016 ו-2017)

חיוב באלפי ש"ח		שטחים באלפי מ"ר		סוג הנכס
2017	2016	2017	2016	
307,048	296,655	8,073.3	7,998.4	סך הכל
81,637	78,674	2,131.8	2,092.9	מגורים
73,319	71,003	455.8	453.3	משרדים, שירותים ומסחר
9,935	8,791	162.6	147.8	תעשייה
3,235	3,398	62.5	66.9	מלאכה
4,953	4,867	3.7	3.7	בנקים וחברות ביטוח
86,897	85,394	922.8	923.3	בתי מלון
428	377	30.5	27.6	חניונים
43,910	41,740	3,950.7	3,928.7	קרקע תפוסה
-	-	-	-	קרקע תפוסה לעריכת אירועים
-	-	-	-	קרקע תפוסה במפעל עתיר שטח
23	23	324.5	327.6	אדמה חקלאית
-	-	-	-	מבנה חקלאי
-	-	-	-	אדמת בניין
-	-	-	-	מגורים שאינם בשימוש
-	-	-	-	מערכת סולרית הממוקמת על גג נכס
-	-	-	-	מערכת סולרית שאינה ממוקמת על גג נכס
-	-	-	-	קרקע תפוסה למערכת סולרית
2,711	2,388	28.5	26.7	יתר סוגי הנכסים

* חיובי ארנונה מתייחסים לנתוני חיוב ראשוני, שאינו כולל את השינויים בסכומי המס בשל הצמדה ואת הגידול הטבעי שחל במהלך השנה כתוצאה מתוספת נכסים.
מקור הנתונים: דו"ח כספי מבוקר, נספח א.

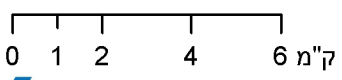


מפת התמצאות

אילת

סוג רשות: עירייה

סמל יישוב: 2600



שימושי קרקע:	
כרייה וחציבה	מסחר ומגורים במרכז עירוני
גופי מים	תחבורה
גינות לנוי פארק ציבורי	מסחר ומשרדים
יער וחורש	תעשייה
מטעים	מכלולי תשתית
גידולי שדה	שירות לציבור ללא אפיון
שיחים בתה ועשבוני	מגורים
קרקע וסלע	מבנים חקלאיים
חינוך והשכלה	בריאות ורווחה
שירותי דת	חירום והצלה
שירותי מנהל ציבורי	בתי עלמין
תרבות פנאי וספורט	מלונאות ואירוח כפרי