

2017

תל אביב - יפו

כללי

אחוזים	אלפים	קבוצת אוכלוסייה ודת
100.0	443.9	סך הכל
95.6		יהודים ואחרים
90.4		יהודים
4.4		ערבים
3.6		מוסלמים
0.8		נוצרים
0.0		דרוזים

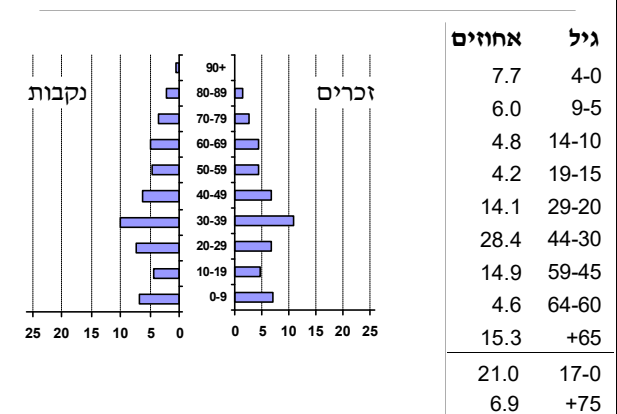
סמל: 5000 מחוז: תל אביב
 מעמד מוניציפלי: עירייה
 שנת קבלת מעמד מוניציפלי: 1934
 מספר חברי מועצה: 31
 סמל ושם ועדת תכנון ובנייה: 507 תל אביב-יפו
 מרחק מגבול מחוז תל אביב (2015) (ק"מ): 00.0
 מרחב ימי, רשויות הגובלות בחוף הימ: 1

דמוגרפיה

1.2	אחוז גידול האוכלוסייה (לעומת שנה קודמת)
8,234	לידות חי
3,221	פטירות
5,013	ריבוי טבעי - סך הכל
11.4	שיעור ל-1,000 תושבים 2016-2017
13.0	פטירות תינוקות (ממוצע 2013-2017)
1.5	שיעור ל-1,000 לידות חי 2013-2017
33,681	הגירה בתוך הרשות
-1,514	מאזן הגירה פנימית
1,273	מאזן הגירה - סך הכל
3,068	עולים בהשקעות ראשונה
23.3	גיל (אחוזים): 17-0
50.8	44-18
14.8	64-45
11.1	+65
14.2	אחוז עולי 1990+ מסך האוכלוסייה

אוכלוסייה בסוף 2017 - סך הכל (אלפים) 443.9
 זכרים 220.0
 נקבות 223.9
 יחס תלות (ל-1,000 תושבים בלתי תלויים) 612

התפלגות אוכלוסייה, לפי גיל ומין (אחוזים)



הגירה פנימית, לפי מין וגיל

גיל				מין		סך הכל	
+65	64-30	29-15	עד 14	נקבות	זכרים		
1068	8,798	9,891	1,776	10,409	11,124	21,533	נכנסים
1,365	12,311	4,047	5,324	11,250	11,797	23,047	יוצאים

שכר ורווחה

מקבלי קצבאות בגין ילדים (סוף שנה)			
מספר ילדים במשפחה			סך הכל
+5	4-3	2-1	
948	12,408	38,243	51,599
5,432	39,450	58,852	103,734
נתוני 2016			
שכר חודשי ממוצע של שכיר במשך השנה			
% שינוי ריאלי לעומת שנה קודמת		ש"ח	סך הכל
2.5		11,017	
2.4		13,132	
3.0		8,884	נשים
מספר השכירים			
223,935			
אחוז השכירים המשתכרים עד שכר מינימום 33.2			
מדד אי-השוויון - שכירים (מדד גייני, 0 שוויון מלא) 0.4773			
מספר העצמאים 24,447			
הכנסה חודשית ממוצעת של עצמאי במשך השנה (ש"ח) 11,908			
אחוז שינוי ריאלי לעומת שנה קודמת 2.4			
אחוז העצמאים המשתכרים עד מחצית השכר הממוצע 37.1			

מקבלי:	
3,639	דמי אבטלה - סך הכל (ממוצע חודשי)
1,653	מזה: גברים
5	הכשרה מקצועית
38	גיל ממוצע (לא כולל חיילים)
188	דמי אבטלה ממוצעים ליום (ש"ח)
65,605	קצבאות זקנה ושאריות (סוף שנה)
12.4	מזה: אחוז מקבלי השלמת הכנסה
6,131	גמלת הבטחת הכנסה (נפשות, במשך השנה)
11,036	גמלאות (סוף שנה): סיעוד
13,175	נכות כללית
1,675	ניידות
1,510	נכות מעבודה ותלויים
מבוטחים בקופות חולים	
40.9	באחוזים: כללית
48.3	מכבי
5.9	מאוחדת
4.9	לאומית

2017

תל אביב - יפו

מים

תקבולים (אלפי מ"ק) פחת (אלפי מ"ק) אחוז הפחת מסך כל תקבולי המים צריכה, לפי ייעוד		
51,138		
5,148		
10.1		
אחוז מסך הכל	אלפי מ"ק	
100.0	45,991	סך הכל
99.9	45,948	ביתית (וכל צריכה אחרת)
0.1	43	חקלאית
צריכה ביתית (וכל צריכה אחרת), לפי ייעוד		
מ"ק לנפש	אחוז	אלפי מ"ק
103.5	100.0	45,948
64.6	62.5	28,696
2.5	2.4	1,088
8.8	8.5	3,896
21.1	20.3	9,346
0.8	0.8	365

תחבורה

280,117	כלי רכב מנועיים - סך הכל
232,492	מזה: כלי רכב פרטיים
5.0	גיל ממוצע של כלי רכב פרטי (שנים)
1,486	תאונות דרכים עם נפגעים (ת"ד) - סך הכל
12	קטלניות
210	קשות
1,264	קלות
3.4	שיעור ל-1,000 תושבים
5.3	שיעור ל-1,000 כלי רכב

פסולת

פסולת מוצקה ביתית, מסחרית וגזם	
2.6	(ק"ג לנפש ליום)
32.7	אחוז מחזור

בנייה ודיור

גמר בנייה	התחלת בנייה	
847.4	680.1	שטח - סך הכל (אלפי מ"ר)
389.6	428.8	מזה: למגורים (אלפי מ"ר)
2,831	3,432	מספר דירות
206,207		מספר דירות למגורים לפי מרשם מבנים ודירות

שטח וצפיפות

53.90	שטח (קמ"ר)
8,572.2	צפיפות לקמ"ר

חינוך

ילדים בגנים של משרד החינוך תשע"ז 2016/17				
סך הכל	גיל 3	גיל 4	גיל 5	גיל 6
18,417	5,716	6,254	5,807	640
תשע"ז 2016/17	בתי ספר	כיתות	תלמידים	ממוצע תלמידים לכיתה
סך הכל	165	2,298	54,935	24
יסודי (כולל מיוחד)	105	1,318	31,155	24
על-יסודי	97	980	23,780	24
חטיבת ביניים	33	394	10,748	27
תיכון	64	586	13,032	22
זכאים לתעודת בגרות מבין תלמידי כיתות יב (אחוזים):				
סך הכל	73.6			
עמדו בדרישות הסף של האוניברסיטאות	65.0			

השכלה גבוהה

2018	אחוז	
41.1		בעלי תארים מישראל מכלל בני 35-55
51.6		מסיימי יב שהחלו לימודים גבוהים בתוך 8 שנים מסיום התיכון
20.8		סטודנטים מכלל בני 20-25
4.8		סטודנטים מכלל האוכלוסייה

בריאות

5.22	2017-2013	שיעור פטירות מתוקנן ל-1,000 תושבים
82.6		תוחלת חיים - סך הכל
2.06	2017-2013	שיעור פרייון כולל ל-1,000 תושבים
25,795.3	2016-2014	מספר מקרי סוכרת ממוצע לשנה
45.3	2016-2014	שיעור מקרי סוכרת מתוקנן ל-1,000 תושבים
		בעלי עודף משקל/השמנת יתר (אחוזים)
17.1	2017/18	כיתה א
29.0	2017/18	כיתה ז
832.4	2015-2011	מספר מקרי סרטן ממוצע לשנה, גברים
338.90	2015-2011	שיעור מקרי סרטן מכל הסוגים מתוקנן ל-100,000 תושבים, גברים
1,025.6	2015-2011	מספר מקרי סרטן ממוצע לשנה, נשים
348.27	2015-2011	שיעור מקרי סרטן מכל הסוגים מתוקנן ל-100,000 תושבים, נשים

תשתיות ושירותים עירוניים

גמר	התחלה	
		סלילת כבישים חדשים, הרחבה ושיקום של כבישים
12.7	13.1	אורך (ק"מ)
184.3	191.0	שטח (אלפי מ"ר)
6.6	2.7	הנחת צינורות: מים (ק"מ)
8.1	3.9	ביוב (ק"מ)
1.8	0.3	תיעול (ק"מ)

2017

תל אביב - יפו

מדד פריפריאליות 2015

10	אשכול: (מ-1 עד 10, 1 הפריפריאלי ביותר)
4.228	ערך מדד:
254	דירוג: (מ-1 עד 255, 1 הפריפריאלי ביותר)
254	דירוג לפי מרכיבי המדד:
254	מדד נגישות פוטנציאלית: (מ-1 עד 255, 1 הנגישות הנמוכה ביותר)
250	קרבה לגבול מחוז תל אביב: (מ-1 עד 255, 1 המרוחק ביותר)

מדד חברתי-כלכלי 2015

8	אשכול: (מ-1 עד 10, 1 הנמוך ביותר)
1.208	ערך מדד:
222	דירוג: (מ-1 עד 255, 1 הנמוך ביותר)

מדד קומפקטיות 2006

9	אשכול: (מ-1 עד 10, 1 הקומפקטי ביותר)
187	דירוג: (מ-1 עד 197, 1 הקומפקטי ביותר)
1.471	ציון תקן:

אפיון טופוגרפי 2006

מדד טופוגרפיה: ממוצע ציוני תקן של (א) ו-(ב)			(ב) שיפוע ממוצע, במעלות			(א) סטיית התקן של הגבהים מעל פני הים			גובה מעל פני הים, במטרים			
אשכול (2)	דירוג (1)	ערך	דירוג (1)	ציון תקן	ערך	דירוג (1)	ציון תקן	ערך	ממוצע הגבהים	טווח הגבהים	מקסימלי	מינימלי
2	40	-0.88	28	-1.07	1.5	52	-0.69	10.8	18	65	62	-3

(1) מ-1 עד 197, 1 השטוח ביותר.
 (2) מ-1 עד 10, 1 השטוח ביותר.

סקר כוח אדם

359.4	סך הכל בני 15 ומעלה (אלפים)
11.5	התעודה הגבוהה ביותר (אחוזים)
10.5	ללא תעודה, תעודת סיום בי"ס יסודי או חט"ב
21.1	תעודת סיום בי"ס תיכון
8.2	תעודת בגרות
45.8	תעודת סיום מוסד על תיכון
74.0	תעודה אקדמית
71.3	תכונות כוח עבודה
3.6	אחוז המשתתפים בכוח העבודה
35.4	שיעור תעסוקה
196.0	אחוז מועסקים מחוץ ליישוב המגורים
2.2	סך כל משקי הבית (אלפים)
43.6	ממוצע נפשות למשק בית
50.1	בעלות על דירה (אחוז מתוך משקי הבית)
	בבעלות
	בשכירות

שימושי קרקע 2013

אחוז	קמ"ר	
100.0	51.83	סך הכל שטח שיפוט
43.1	22.32	מגורים
4.5	2.34	חינוך והשכלה
0.6	0.31	בריאות ורווחה
2.0	1.05	שירותים ציבוריים
3.9	2.01	תרבות, פנאי, נופש וספורט
12.1	6.29	מסחר ומשרדים
0.9	0.45	תעשייה
6.0	3.10	תשתית ותחבורה
-	0.01	מבנים חקלאיים
4.6	2.36	גינון לנוי, פארק ציבורי
-	-	יער וחורש
1.2	0.60	מטעים
0.3	0.15	גידולי שדה
20.8	10.84	שטח פתוח אחר
18,754	(נפשות לקמ"ר)	צפיפות אוכלוסייה לשטח בנוי למגורים
418.6		אוכלוסייה בסוף 2013 - סך הכל (אלפים)

2016

מורשעים בדין

1,090	סך הכל
3.2	שיעור ל-1,000 בני 19 ומעלה
28.3	סוגי עבירות
19.1	כלפי הסדר הציבורי
(1.0)	כלפי חיי אדם וגופו
19.2	מין
20.2	מוסר
5.1	רכוש
6.7	מרמה וכלכליות
(0.5)	רישוי
	אחר

2016 אוכלוסייה במוסדות לינה

אחוז מאוכל'	סך הכל	
	51	מוסדות לינה
	6,599	דיירי מוסדות לינה
0.44		בתי אבות ודיור מוגן
0.46		מוסדות חינוך
0.14		מוסדות דת
0.33		מוסדות אשפוז כולל הוסטלים
0.10		מוסדות אחרים

2017

תל אביב - יפו

נתוני ביצוע תקציב הרשות (אלפי ש"ח, אלא אם כן צוין אחרת)

הוצאות		הכנסות	
7,116,506	סך הכל תשלומים (תקציב רגיל ובלתי רגיל)	7,584,714	סך הכל תקבולים (תקציב רגיל ובלתי רגיל)
5,208,421	<u>תקציב רגיל - סך הכל</u>	5,216,839	<u>תקציב רגיל - סך הכל</u>
11,732	הוצאות לנפש		
	לפי פרקי תקציב		לפי פרקי תקציב
828,541	הנהלה וכלליות	3,295,810	מיסים ומענקים
1,267,402	שירותים מקומיים	190,692	שירותים מקומיים
1,915,157	שירותים ממלכתיים	862,536	שירותים ממלכתיים
1,050,431	מזה: חינוך	535,775	מזה: חינוך
449,289	רווחה	298,286	רווחה
357,880	תרבות	12,583	תרבות
27,776	מפעלים	342,772	מפעלים
1,359	מזה: רכישת מים	4,610	מזה: מפעל מים
1,169,545	תשלומים בלתי רגילים	525,029	תקבולים בלתי רגילים
	לפי סיווג כלכלי		לפי סיווג כלכלי
2,107,709	עלות עבודה - סך הכל	3,990,102	עצמיות - סך הכל
494,937	מזה: חינוך	49,969	מזה: חינוך
82,763	רווחה	5,078	רווחה
		3,054,513	ארנונה - סך הכל גבייה
1,095,135	הוצאות לפעולות		* למגורים
188,564	פירעון מלוות	828,150	סך הכל גבייה
54,974	הוצאות מימון	949,859	סך הכל חיובים נטו
		87.2 %	יחס גבייה לכלל החיובים
		793,716	גבייה השנה (קרן + ריבית)
		981,512	חיוב בשנת החשבון
	העברות והוצאות חד-פעמיות (כולל כיסוי גירעון מצטבר)	80.9 %	יחס גבייה השנה לחיוב השנה
175,052		156,892	פטורים, שחרורים והנחות
		34,434	גביית פיגורים (קרן + ריבית)
1,586,987	כלליות, השתתפויות והעברות	2,226,363	* לא למגורים - סך הכל גבייה
		880,542	עצמיות אחרות
		806,737	הכנסות מהממשלה - סך הכל
		483,423	מזה: משרד החינוך
		292,995	משרד הרווחה
		-	מענק כללי לאיזון
		-	מענק מיועד
		2,242	מענק מיוחד
		-	העברות והכנסות חד-פעמיות לכיסוי גירעון מצטבר
		420,000	מלווה לאיזון
1,908,085	<u>תקציב בלתי רגיל - סך הכל</u>	2,367,875	<u>תקציב בלתי רגיל - סך הכל</u>
1,467,856	מזה: עבודות פיתוח	-	מזה: השתתפות בעלי נכסים
-	העברת מלוות	73,316	השתתפות משרדי ממשלה
440,229	הוצאות אחרות	1,070,000	מלוות
		1,224,559	הכנסות אחרות
			עודף/גירעון בתקציב הרגיל השנה
		8,418	עודף/גירעון בתקציב הרגיל השנה ללא קבלת מלוות לאיזון
		-411,582	עודף/גירעון בתקציב הרגיל מצטבר בסוף השנה
		-351,803	עומס מלוות בסוף השנה (כולל הפרשי הצמדה)
		1,883,580	

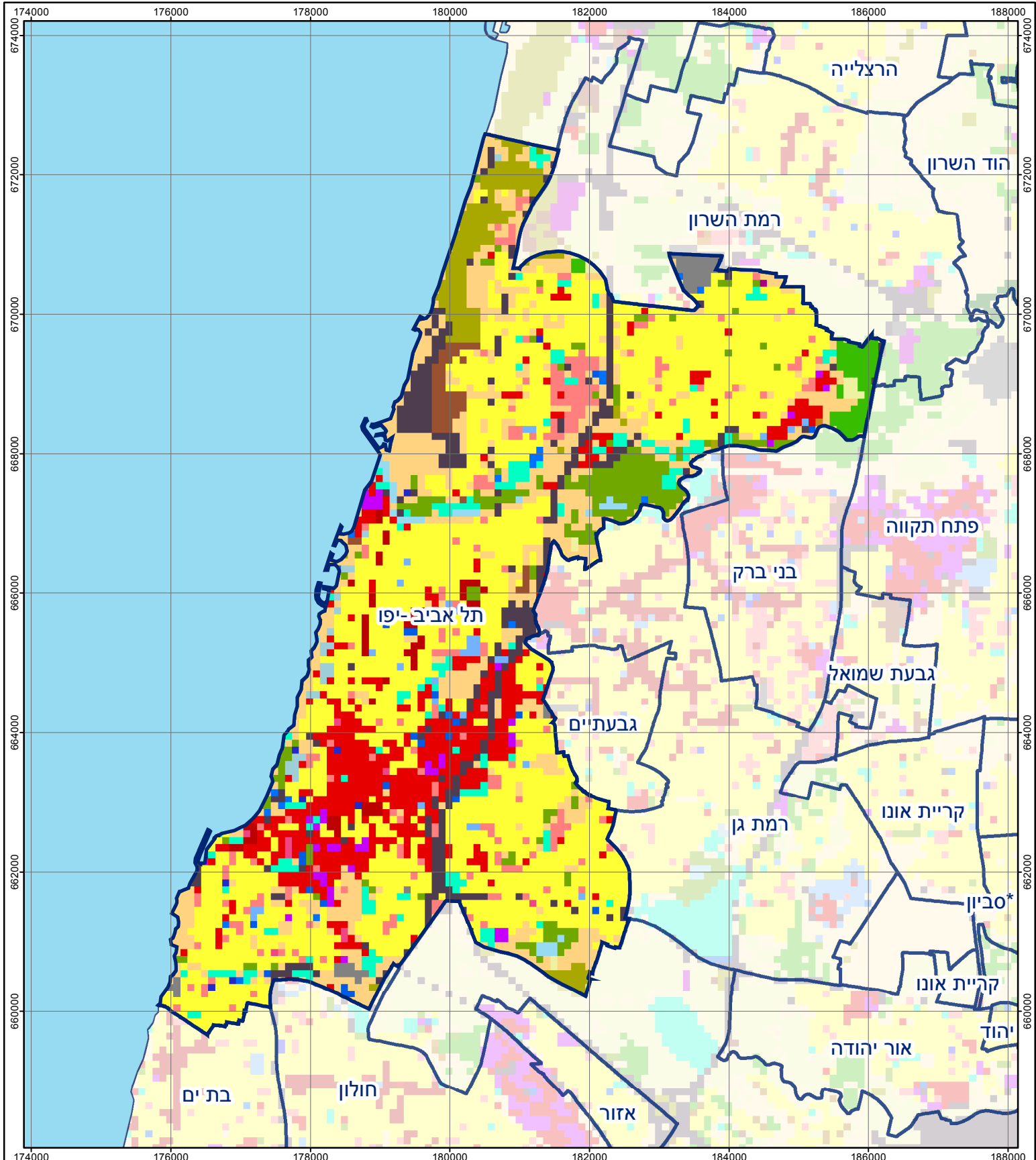
2017

תל אביב - יפו

חיובי ארנונה* לפי סוג נכס (2016 ו-2017)

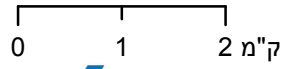
חיוב באלפי ש"ח		שטחים באלפי מ"ר		סוג הנכס
2017	2016	2017	2016	
3,272,818	3,186,578	31,439.0	31,149.8	סך הכל
836,317	798,431	16,678.0	16,322.6	מגורים
1,525,887	1,507,672	5,710.0	5,682.3	משרדים, שירותים ומסחר
128,408	126,946	1,089.0	1,110.0	תעשייה
-	-	-	-	מלאכה
294,980	297,439	374.0	384.5	בנקים וחברות ביטוח
55,147	51,457	524.0	496.5	בתי מלון
56,438	56,864	1,115.0	1,139.0	חניונים
91,319	91,379	3,032.0	3,103.8	קרקע תפוסה
-	-	-	-	קרקע תפוסה לעריכת אירועים
-	-	-	-	קרקע תפוסה במפעל עתיר שטח
465	450	716.0	703.8	אדמה חקלאית
-	-	-	-	מבנה חקלאי
-	-	-	-	אדמת בניין
-	-	-	-	מגורים שאינם בשימוש
-	-	-	-	מערכת סולרית הממוקמת על גג נכס
-	-	-	-	מערכת סולרית שאינה ממוקמת על גג נכס
-	-	-	-	קרקע תפוסה למערכת סולרית
283,857	255,940	2,201.0	2,207.3	יתר סוגי הנכסים

* חיובי ארנונה מתייחסים לנתוני חיוב ראשוני, שאינו כולל את השינויים בסכומי המס בשל הצמדה ואת הגידול הטבעי שחל במהלך השנה כתוצאה מתוספת נכסים.
מקור הנתונים: דו"ח כספי מבוקר, נספח א.



תל אביב - יפו

סוג רשות: עירייה
 סמל יישוב: 5000



מפת התמצאות



שימושי קרקע:	
כרייה וחציבה	מסחר ומגורים במרכז עירוני
גופי מים	תחבורה
גינות לנוי פארק ציבורי	מסחר ומשרדים
יער וחורש	תעשייה
מטעים	מכלולי תשתית
גידולי שדה	שירות לציבור ללא אפיון
שיחים בתה ועשבוני	מגורים
קרקע וסלע	מבנים חקלאיים
חינוך והשכלה	בריאות ורווחה
שירותי דת	חירום והצלה
שירותי מנהל ציבורי	בתי עלמין
תרבות פנאי וספורט	מלונאות ואירוח כפרי