

2017

אלעד

כללי

אחוזים	אלפים	קבוצת אוכלוסייה ודת
100.0	46.9	סך הכל
100.0		יהודים ואחרים
100.0		יהודים

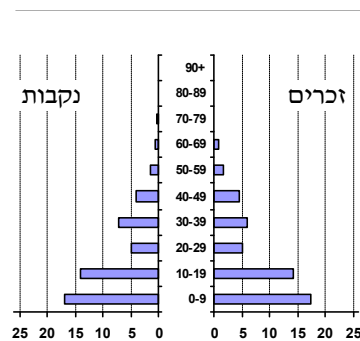
סמל: 1309 מחוז: המרכז
 מעמד מוניציפלי: עירייה
 שנת קבלת מעמד מוניציפלי: 2007
 מספר חברי מועצה: 15
 סמל ושם ועדת תכנון ובנייה: 422 אלעד
 מרחק מגבול מחוז תל אביב (2015) (ק"מ): 11.4
 מרחב ימי, רשויות הגובלות בחוף הים: 0

דמוגרפיה

אחוז גידול האוכלוסייה (לעומת שנה קודמת) 2.3
 לידות חי 1,445
 פטירות 33
 ריבוי טבעי - סך הכל 1,412
 שיעור ל-1,000 תושבים 2016-2017 30.4
 פטירות תינוקות (ממוצע 2013-2017) 3.2
 שיעור ל-1,000 לידות חי 2013-2017 (2.2)
 הגירה בתוך הרשות 2,032
 מאזן הגירה פנימית -452
 מאזן הגירה - סך הכל -452
 עולים בהשתקעות ראשונה 25
 גיל (אחוזים): 17-0 52.0
 44-18 36.0
 64-45 8.0
 +65 4.0
 אחוז עולי 1990+ מסך האוכלוסייה 2.7

אוכלוסייה בסוף 2017 (אלפים) 46.9
 זכרים 23.8
 נקבות 23.1
 יחס תלות (ל-1,000 תושבים בלתי תלויים) 1,804

התפלגות אוכלוסייה, לפי גיל ומין (אחוזים)



גיל	אחוזים
4-0	16.3
9-5	18.0
14-10	17.3
19-15	11.2
29-20	9.9
44-30	18.7
59-45	6.2
64-60	0.8
+65	1.5
17-0	59.2
+75	0.4

הגירה פנימית, לפי מין וגיל

גיל				מין		סך הכל	
+65	64-30	29-15	עד 14	נקבות	זכרים		
22	195	379	380	450	526	976	נכנסים
29	335	438	626	683	745	1,428	יוצאים

שכר ורווחה

מקבלי קצבאות בגין ילדים (סוף שנה)

מספר ילדים במשפחה			סך הכל	משפחות ילדים
+5	4-3	2-1		
2,817	2,365	1,137	6,319	
17,642	8,338	1,875	27,855	

נתוני 2016

שכר חודשי ממוצע של שכיר במשך השנה

% שינוי ריאלי לעומת שנה קודמת	ש"ח	סך הכל
2.0	6,219	הכל
0.5	7,376	גברים
4.1	5,329	נשים

מספר השכירים 12,216
 אחוז השכירים המשתכרים עד שכר מינימום 50.1
 מדד אי-השוויון - שכירים (מדד גיני, 0 שוויון מלא) 0.3895
 מספר העצמאים 875
 הכנסה חודשית ממוצעת של עצמאי במשך השנה (ש"ח) 7,601
 אחוז שינוי ריאלי לעומת שנה קודמת 2.9
 אחוז העצמאים המשתכרים עד מחצית השכר הממוצע 47.7

מקבלי:

272	דמי אבטלה - סך הכל (ממוצע חודשי)
93	מוזה: גברים
-	הכשרה מקצועית
36	גיל ממוצע (לא כולל חיילים)
133	דמי אבטלה ממוצעים ליום (ש"ח)
713	קצבאות זקנה ושאיירים (סוף שנה)
10.4	מוזה: אחוז מקבלי השלמת הכנסה
314	גמלת הבטחה הכנסה (נפשות, במשך השנה)
83	גמלאות (סוף שנה): סיעוד
657	נכות כללית
64	ניידות
6	נכות מעבודה ותלויים

מבוטחים בקופות חולים

35.3	באחוזים: כללית
29.0	מכבי
26.5	מאוחדת
9.2	לאומית

2017

אלעד

מים

תקבולים (אלפי מ"ק) פחת (אלפי מ"ק) אחוז הפחת מסך כל תקבולי המים צריכה, לפי ייעוד		
2,349	149	6.4
אחוז מסך הכל	אלפי מ"ק	
100.0	2,200	סך הכל
100.0	2,200	ביתית (וכל צריכה אחרת)
-	-	חקלאית
צריכה ביתית (וכל צריכה אחרת), לפי ייעוד		
מ"ק לנפש	אחוז	אלפי מ"ק
46.9	100.0	2,200
38.8	82.7	1,820
0.4	0.8	18
1.8	3.9	85
4.7	9.9	219
0.4	0.8	18

תחבורה

6,162	כלי רכב מנועיים - סך הכל
5,141	מזה: כלי רכב פרטיים
8.4	גיל ממוצע של כלי רכב פרטי (שנים)
15	תאונות דרכים עם נפגעים (ת"ד) - סך הכל
0	קטלניות
2	קשות
13	קלות
0.3	שיעור ל-1,000 תושבים
2.5	שיעור ל-1,000 כלי רכב

פסולת

פסולת מוצקה ביתית, מסחרית וגזם	
1.0	(ק"ג לנפש ליום)
6.1	אחוז מחזור

בנייה ודיור

גמר בנייה	התחלת בנייה	
25.2	9.7	שטח - סך הכל (אלפי מ"ר)
13.1	4.8	מזה: למגורים (אלפי מ"ר)
65	5	מספר דירות
7,881		מספר דירות למגורים לפי מרשם מבנים ודירות

שטח וצפיפות

3.49	שטח (קמ"ר)
13,446.6	צפיפות לקמ"ר

חינוך

ילדים בגנים של משרד החינוך תשע"ז 2016/17				
סך הכל	גיל 3	גיל 4	גיל 5	גיל 6
5,243	1,536	1,628	1,630	449
תשע"ז 2016/17	בתי ספר	כיתות	תלמידים	ממוצע תלמידים לכיתה
סך הכל	70	650	16,184	25
יסודי (כולל מיוחד)	44	523	12,660	24
על-יסודי	30	127	3,524	28
חטיבת ביניים	..	11	255	23
תיכון	28	116	3,269	28
זכאים לתעודת בגרות מבין תלמידי כיתות יב (אחוזים):				
סך הכל	28.5			
עמדו בדרישות הסף של האוניברסיטאות	15.2			

השכלה גבוהה

2018	אחוז
10.7	בעלי תארים מישראל מכלל בני 35-55
16.7	מסיימי יב שהחלו לימודים גבוהים בתוך 8 שנים מסיום התיכון
5.9	סטודנטים מכלל בני 20-25
1.0	סטודנטים מכלל האוכלוסייה

בריאות

4.53	2017-2013	שיעור פטירות מתוקנן ל-1,000 תושבים
..		תוחלת חיים - סך הכל
5.36	2017-2013	שיעור פריון כולל ל-1,000 תושבים
598.3	2016-2014	מספר מקרי סוכרת ממוצע לשנה
60.4	2016-2014	שיעור מקרי סוכרת מתוקנן ל-1,000 תושבים
		בעלי עודף משקל/השמנת יתר (אחוזים)
13.5	2017/18	כיתה א
22.6	2017/18	כיתה ז
13.8	2015-2011	מספר מקרי סרטן ממוצע לשנה, גברים
248.92	2015-2011	שיעור מקרי סרטן מכל הסוגים מתוקנן ל-100,000 תושבים, גברים
17.8	2015-2011	מספר מקרי סרטן ממוצע לשנה, נשים
309.13	2015-2011	שיעור מקרי סרטן מכל הסוגים מתוקנן ל-100,000 תושבים, נשים

תשתיות ושירותים עירוניים

גמר	התחלה	
-	-	סלילת כבישים חדשים, הרחבה ושיקום של כבישים
-	-	אורך (ק"מ)
-	-	שטח (אלפי מ"ר)
-	0.4	הנחת צינורות: מים (ק"מ)
-	-	ביוב (ק"מ)
-	-	תיעול (ק"מ)

אלעד

2017

מדד חברתי-כלכלי 2015

אשכול: (מ-1 עד 10, 1 הנמוך ביותר)	2
ערך מדד:	-1.436
דירוג: (מ-1 עד 255, 1 הנמוך ביותר)	14

מדד קומפקטיות 2006

אשכול: (מ-1 עד 10, 1 הקומפקטי ביותר)	3
דירוג: (מ-1 עד 197, 1 הקומפקטי ביותר)	58
ציון תקן:	-0.649

מדד פריפריאליות 2015

אשכול: (מ-1 עד 10, 1 הפריפריאלי ביותר)	7
ערך מדד:	1.511
דירוג: (מ-1 עד 255, 1 הפריפריאלי ביותר)	223
דירוג לפי מרכיבי המדד:	
מדד נגישות פוטנציאלית:	222
(מ-1 עד 255, 1 הנגישות הנמוכה ביותר)	
קרבה לגבול מחוז תל אביב:	225
(מ-1 עד 255, 1 המרוחק ביותר)	

אפיון טופוגרפי 2006

מדד טופוגרפיה: ממוצע ציוני תקן של (א) ו-(ב)			(ב) שיפוע ממוצע, במעלות			(א) סטיית התקן של הגבהים מעל פני הים			גובה מעל פני הים, במטרים			
אשכול (2)	דירוג (1)	ערך	דירוג (1)	ציון תקן	ערך	דירוג (1)	ציון תקן	ערך	ממוצע הגבהים	טווח הגבהים	מקסימלי	מינימלי
4	99	-0.20	96	-0.27	4.2	112	-0.13	25.5	124	100	167	68

(1) מ-1 עד 1,197, 1 השטוח ביותר.

(2) מ-1 עד 10, 1 השטוח ביותר.

סקר כוח אדם

..	סך הכל בני 15 ומעלה (אלפים)
..	התעודה הגבוהה ביותר (אחוזים)
..	ללא תעודה, תעודת סיום בי"ס יסודי או חט"ב
..	תעודת סיום בי"ס תיכון
..	תעודת בגרות
..	תעודת סיום מוסד על תיכון
..	תעודה אקדמית
..	תכונות כוח עבודה
..	אחוז המשתתפים בכוח העבודה
..	שיעור תעסוקה
..	אחוז בלתי מועסקים
..	אחוז מועסקים מחוץ ליישוב המגורים
..	סך כל משקי הבית (אלפים)
..	ממוצע נפשות למשק בית
..	בעלות על דירה (אחוז מתוך משקי הבית)
..	בבעלות
..	בשכירות

שימושי קרקע 2013

אחוז	קמ"ר	
100.0	3.47	סך הכל שטח שיפוט
33.1	1.15	מגורים
13.3	0.46	חינוך והשכלה
0.3	0.01	בריאות ורווחה
0.9	0.03	שירותים ציבוריים
-	-	תרבות, פנאי, נופש וספורט
0.9	0.03	מסחר ומשרדים
-	-	תעשייה
2.0	0.07	תשתית ותחבורה
-	-	מבנים חקלאיים
1.2	0.04	גינון לנוי, פארק ציבורי
10.4	0.36	יער וחורש
1.7	0.06	מטעים
0.6	0.02	גידולי שדה
35.6	1.24	שטח פתוח אחר
37,043	(נפשות לקמ"ר)	צפיפות אוכלוסייה לשטח בנוי למגורים
42.6	(אלפים)	אוכלוסייה בסוף 2013 - סך הכל (אלפים)

מורשעים בדיון

2016	..	סך הכל
..	..	שיעור ל-1,000 בני 19 ומעלה
אחוז		סוגי עבירות
..	..	כלפי הסדר הציבורי
..	..	כלפי חיי אדם וגופו
..	..	מין
..	..	מוסר
..	..	רכוש
..	..	מרמה וכלכליות
..	..	רישוי
..	..	אחר

אוכלוסייה במוסדות לינה

אחוז מאוכל'	סך הכל	
	7	מוסדות לינה
	1,390	דיירי מוסדות לינה
-	-	בתי אבות ודיוור מוגן
0.17	-	מוסדות חינוך
2.93	-	מוסדות דת
-	-	מוסדות אשפוז כולל הוסטלים
-	-	מוסדות אחרים

2017

אלעד

נתוני ביצוע תקציב הרשות (אלפי ש"ח, אלא אם כן צוין אחרת)

הוצאות		הכנסות	
256,231	סך הכל תשלומים (תקציב רגיל ובלתי רגיל)	266,547	סך הכל תקבולים (תקציב רגיל ובלתי רגיל)
196,319	<u>תקציב רגיל - סך הכל</u>	196,585	<u>תקציב רגיל - סך הכל</u>
4,186	הוצאות לנפש		
	לפי פרקי תקציב		לפי פרקי תקציב
19,813	הנהלה וכלליות	96,737	מיסים ומענקים
28,959	שירותים מקומיים	1,289	שירותים מקומיים
126,560	שירותים ממלכתיים	92,207	שירותים ממלכתיים
84,315	מזה: חינוך	64,308	מזה: חינוך
31,322	רווחה	23,481	רווחה
3,482	תרבות	1,372	תרבות
1,665	מפעלים	255	מפעלים
-	מזה: רכישת מים	55	מזה: מפעל מים
19,322	תשלומים בלתי רגילים	6,097	תקבולים בלתי רגילים
	לפי סיווג כלכלי		לפי סיווג כלכלי
37,201	עלות עבודה - סך הכל	70,853	עצמיות - סך הכל
11,843	מזה: חינוך	922	מזה: חינוך
6,001	רווחה	1,020	רווחה
		35,704	ארנונה - סך הכל גבייה
126,521	הוצאות לפעולות		* למגורים
		24,680	סך הכל גבייה
2,267	פירעון מלוות	29,139	סך הכל חיובים נטו
548	הוצאות מימון	84.7 %	יחס גבייה לכלל החיובים
		23,468	גבייה השנה (קרן + ריבית)
		41,759	חיוב בשנת החשבון
	העברות והוצאות חד-פעמיות (כולל כיסוי גירעון מצטבר)	56.2 %	יחס גבייה השנה לחיוב השנה
1,337		15,037	פטורים, שחרורים והנחות
		1,212	גביית פיגורים (קרן + ריבית)
28,445	כלליות, השתתפויות והעברות	11,024	* לא למגורים - סך הכל גבייה
		33,207	עצמיות אחרות
		125,732	הכנסות מהממשלה - סך הכל
		48,179	מזה: משרד החינוך
		22,461	משרד הרווחה
		35,000	מענק כללי לאיזון
		148	מענק מיועד
		1,840	מענק מיוחד
		-	העברות והכנסות חד-פעמיות לכיסוי גירעון מצטבר
		-	מלווה לאיזון
59,912	<u>תקציב בלתי רגיל - סך הכל</u>	69,962	<u>תקציב בלתי רגיל - סך הכל</u>
59,267	מזה: עבודות פיתוח	-	מזה: השתתפות בעלי נכסים
-	העברת מלוות	51,782	השתתפות משרדי ממשלה
645	הוצאות אחרות	-	מלוות
		18,180	הכנסות אחרות
		266	עודף/גירעון בתקציב הרגיל השנה
		266	עודף/גירעון בתקציב הרגיל השנה ללא קבלת מלוות לאיזון
		-8,526	עודף/גירעון בתקציב הרגיל מצטבר בסוף השנה
		6,709	עומס מלוות בסוף השנה (כולל הפרשי הצמדה)

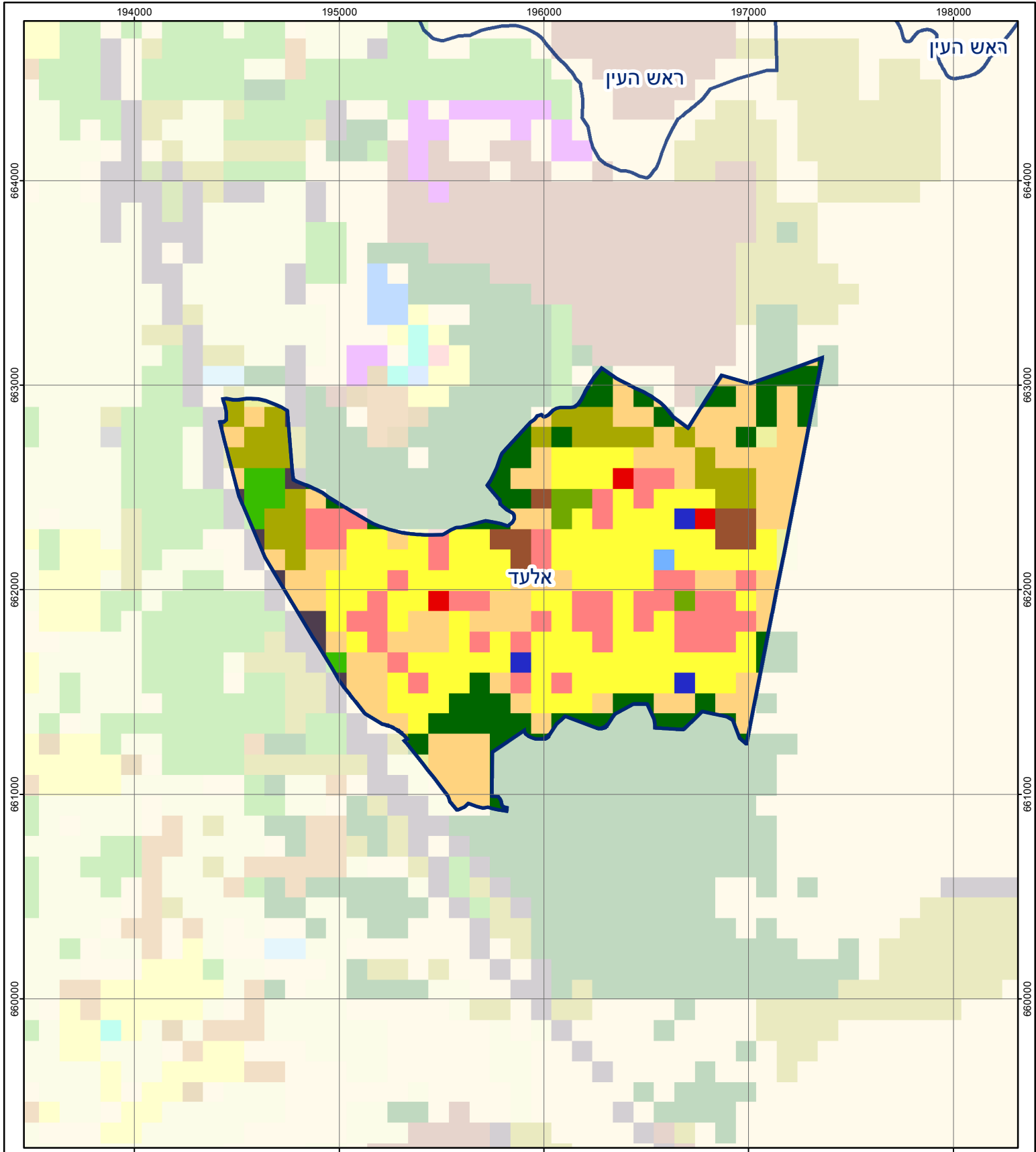
2017

אלעד

חיובי ארנונה* לפי סוג נכס (2016 ו-2017)

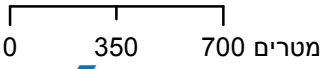
חיוב באלפי ש"ח		שטחים באלפי מ"ר		סוג הנכס
2017	2016	2017	2016	
55,444	53,062	1,022.6	1,002.4	סך הכל
40,889	39,244	867.4	856.9	מגורים
2,962	2,500	16.0	14.0	משרדים, שירותים ומסחר
21	67	0.2	0.5	תעשייה
8,417	8,188	31.0	30.6	מלאכה
1,259	1,238	0.9	0.9	בנקים וחברות ביטוח
-	-	-	-	בתי מלון
1,430	1,219	32.2	24.8	חניונים
311	306	9.1	9.2	קרקע תפוסה
-	-	-	-	קרקע תפוסה לעריכת אירועים
-	-	-	-	קרקע תפוסה במפעל עתיר שטח
5	5	8.0	8.0	אדמה חקלאית
-	-	-	-	מבנה חקלאי
-	-	-	-	אדמת בניין
-	-	-	-	מגורים שאינם בשימוש
-	-	-	-	מערכת סולרית הממוקמת על גג נכס
-	-	-	-	מערכת סולרית שאינה ממוקמת על גג נכס
-	-	-	-	קרקע תפוסה למערכת סולרית
150	295	57.8	57.6	יתר סוגי הנכסים

* חיובי ארנונה מתייחסים לנתוני חיוב ראשוני, שאינו כולל את השינויים בסכומי המס בשל הצמדה ואת הגידול הטבעי שחל במהלך השנה כתוצאה מתוספת נכסים.
מקור הנתונים: דו"ח כספי מבוקר, נספח א.



אלעד

סוג רשות: עירייה
 1309: סמל יישוב



מפת התמצאות



שימושי קרקע:		
כרייה וחציבה	מסחר ומגורים במרכז עירוני	חינוך והשכלה
גופי מים	תחבורה	בריאות ורווחה
גינות לנוי פארק ציבורי	מסחר ומשרדים	שירותי דת
יער וחורש	תעשייה	חירום והצלה
מטעים	מכלולי תשתית	שירותי מנהל ציבורי
גידולי שדה	שירות לציבור ללא אפיון	בתי עלמין
שיחים בתה ועשבוני	מגורים	תרבות פנאי וספורט
קרקע וסלע	מבנים חקלאיים	מלונאות ואירוח כפרי