

2017

אעבלין

כללי

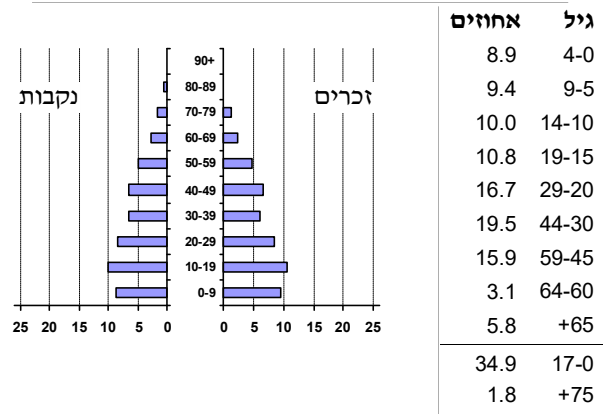
אחוזים	אלפים	קבוצת אוכלוסייה ודת
100.0	13.0	סך הכל
		ערבים
57.2		מוסלמים
42.8		נוצרים
..		דרוזים
1.3		אחוז גידול האוכלוסייה (לעומת שנה קודמת)
215		לידות חי
32		פטירות
183		ריבוי טבעי - סך הכל
14.2		שיעור ל-1,000 תושבים 2016-2017
1.0		פטירות תינוקות (ממוצע 2013-2017)
(4.4)		שיעור ל-1,000 לידות חי 2013-2017
..		הגירה בתוך הרשות
-27		מאזן הגירה פנימית
-23		מאזן הגירה - סך הכל

סמל: 0529 מחוז: הצפון
 מעמד מוניציפלי: מועצה מקומית
 שנת קבלת מעמד מוניציפלי: 1960
 מספר חברי מועצה: 9
 סמל ושם ועדת תכנון ובנייה: 261 גבעת אלונים
 מרחק מגבול מחוז תל אביב (2015) (ק"מ): 93.3
 מרחב ימי, רשויות הגובלות בחוף היס: 0

דמוגרפיה

אוכלוסייה בסוף 2017 - סך הכל (אלפים) 13.0
 זכרים 6.5
 נקבות 6.5
 יחס תלות (ל-1,000 תושבים בלתי תלויים) 812

התפלגות אוכלוסייה, לפי גיל ומין (אחוזים)



הגירה פנימית, לפי מין וגיל

סך הכל	גיל			מין		נכנסים	יוצאים
	+65	64-30	29-15	עד 14	נקבות		
59	..	20	28	10	45	14	86
86	-	22	45	19	62	24	86

שכר ורווחה

מקבלי קצבאות בגין ילדים (סוף שנה)				מקבלי:	
מספר ילדים במשפחה				דמי אבטלה - סך הכל (ממוצע חודשי)	
+5	4-3	2-1	סך הכל	72	מזה: גברים
78	657	1,121	1,856	45	הכשרה מקצועית
422	2,169	1,709	4,300	41	גיל ממוצע (לא כולל חיילים)
נתוני 2016				דמי אבטלה ממוצעים ליום (ש"ח)	
שכר חודשי ממוצע של שכיר במשך השנה				קצבאות זקנה ושאימים (סוף שנה)	
% שינוי ריאלי לעומת שנה קודמת		ש"ח	סך הכל	33.8	מזה: אחוז מקבלי השלמת הכנסה
5.6	6,152	סך הכל	791	גמלת הבטחת הכנסה (נפשות, במשך השנה)	
5.8	7,217	גברים	123	גמלאות (סוף שנה): סיעוד	
6.3	4,707	נשים	426	נכות כללית	
מספר השכירים				53	ניידות
5,101	אחוז השכירים המשתכרים עד שכר מינימום			49	נכות מעבודה ותלויים
49.0	מדד אי-השוויון - שכירים (מדד גייני, 0 שוויון מלא)			מבוטחים בקופות חולים	
0.3650	מספר העצמאים			סך הכל (סוף שנה)	
435	הכנסה חודשית ממוצעת של עצמאי במשך השנה (ש"ח)			באחוזים: כללית	
7,399	אחוז שינוי ריאלי לעומת שנה קודמת			מכבי	
3.7	אחוז העצמאים המשתכרים עד מחצית השכר הממוצע			מאוחדת	
49.0				לאומית	

אעבלין

2017

חינוך

מים

תקבולים (אלפי מ"ק)			1,178
פחת (אלפי מ"ק)			324
אחוז הפחת מסך כל תקבולי המים			27.5
צריכה, לפי ייעוד			
אחוז מסך הכל	אלפי מ"ק		
100.0	854	סך הכל	
89.9	768	ביתית (וכל צריכה אחרת)	
10.1	86	חקלאית	
צריכה ביתית (וכל צריכה אחרת), לפי ייעוד			
מ"ק לנפש	אחוז	אלפי מ"ק	
59.1	100.0	768	סך הכל
51.9	87.8	674	מזה: למגורים
1.5	2.5	20	למוסדות הרשות
0.9	1.5	11	לגינות ציבורי
3.4	5.7	44	למסחר ומלאכה
1.1	1.9	15	לבנייה

ילדים בגנים של משרד החינוך תשע"ז 2016/17				
סך הכל	גיל 3	גיל 4	גיל 5	גיל 6
708	211	239	241	17
תשע"ז 2016/17	בתי ספר	כיתות	תלמידים	ממוצע תלמידים לכיתה
סך הכל	9	162	4,143	26
יסודי (כולל מיוחד)	7	88	2,304	26
על-יסודי	5	74	1,839	25
חטיבת ביניים	..	18	447	25
תיכון	4	56	1,392	25
זכאים לתעודות בגרות מבין תלמידי כיתות יב (אחוזים):				
סך הכל	65.0			
עמדו בדרישות הסף של האוניברסיטאות	62.4			

תחבורה

כלי רכב מנועיים - סך הכל	4,951
מזה: כלי רכב פרטיים	3,975
גיל ממוצע של כלי רכב פרטי (שנים)	9.6
תאונות דרכים עם נפגעים (ת"ד) - סך הכל	2
קטלניות	0
קשות	0
קלות	2
שיעור ל-1,000 תושבים	0.2
שיעור ל-1,000 כלי רכב	0.4

פסולת

פסולת מוצקה ביתית, מסחרית וגזם	
(ק"ג לנפש ליום)	1.3
אחוז מחזור	4.7

בנייה ודירור

גמר בנייה	התחלת בנייה	
33.5	26.0	שטח - סך הכל (אלפי מ"ר)
19.7	22.9	מזה: למגורים (אלפי מ"ר)
95	108	מספר דירות
2,931		מספר דירות למגורים לפי מרשם מבנים ודירות

שטח וצפיפות

שטח (קמ"ר)	12.08
צפיפות לקמ"ר	1,079.2

השכלה גבוהה

אחוז	2018
11.4	בעלי תארים מישראל מכלל בני 35-55
44.2	מסיימי יב שהחלו לימודים גבוהים בתוך 8 שנים מסיום התיכון
15.1	סטודנטים מכלל בני 20-25
2.6	סטודנטים מתוך כלל האוכלוסייה

בריאות

5.96	2017-2013	שיעור פטירות מתוקנן ל-1,000 תושבים
2.18		שיעור פריון כולל ל-1,000 תושבים
715.0	2016-2014	מספר מקרי סוכרת ממוצע לשנה
82.10	2016-2014	שיעור מקרי סוכרת מתוקנן ל-1,000 תושבים
		בעלי עודף משקל/השמנת יתר (אחוזים)
24.3	2017/18	כיתה א
34.9	2017/18	כיתה ז
..	2015-2011	מספר מקרי סרטן ממוצע לשנה, גברים
..	2015-2011	שיעור מקרי סרטן מכל הסוגים מתוקנן ל-100,000 תושבים, גברים
..	2015-2011	מספר מקרי סרטן ממוצע לשנה, נשים
..	2015-2011	שיעור מקרי סרטן מכל הסוגים מתוקנן ל-100,000 תושבים, נשים

תשתיות ושירותים עירוניים

גמר	התחלה	
		סלילת כבישים חדשים, הרחבה ושיקום של כבישים
1.3	1.3	אורך (ק"מ)
8.1	8.1	שטח (אלפי מ"ר)
-	-	הנחת צינורות: מים (ק"מ)
-	-	ביוב (ק"מ)
-	-	תיעול (ק"מ)

2017

אעבלין

מדד פריפריאליות 2015

5	אשכול: (מ-1 עד 10, 1 הפריפריאלי ביותר)
0.061	ערך מדד:
128	דירוג: (מ-1 עד 255, 1 הפריפריאלי ביותר)
	דירוג לפי מרכיבי המדד:
157	מדד נגישות פוטנציאלית: (מ-1 עד 255, 1 הנגישות הנמוכה ביותר)
85	קרבה לגבול מחוז תל אביב: (מ-1 עד 255, 1 המרוחק ביותר)

מדד חברתי-כלכלי 2015

3	אשכול: (מ-1 עד 10, 1 הנמוך ביותר)
-0.767	ערך מדד:
68	דירוג: (מ-1 עד 255, 1 הנמוך ביותר)

מדד קומפקטיות 2006

3	אשכול: (מ-1 עד 10, 1 הקומפקטי ביותר)
71	דירוג: (מ-1 עד 197, 1 הקומפקטי ביותר)
-0.547	ציון תקן:

אפיון טופוגרפי 2006

מדד טופוגרפיה: ממוצע ציוני תקן של (א) ו-(ב)			(ב) שיפוע ממוצע, במעלות			(א) סטיית התקן של הגבהים מעל פני הים			גובה מעל פני הים, במטרים			
אשכול ⁽²⁾	דירוג ⁽¹⁾	ערך	דירוג ⁽¹⁾	ציון תקן	ערך	דירוג ⁽¹⁾	ציון תקן	ערך	ממוצע הגבהים	טווח הגבהים	מקסימלי	מינימלי
6	135	0.43	143	0.79	7.7	131	0.06	30.7	111	132	187	55

(1) מ-1 עד 197, 1 השטוח ביותר.

(2) מ-1 עד 10, 1 השטוח ביותר.

2016 אוכלוסייה במוסדות לינה

סך הכל	מוסדות לינה	אחוז מאוכל הרשות
4	מוסדות לינה	
164	דיירי מוסדות לינה	
-	בתי אבות ודיור מוגן	
-	מוסדות חינוך	
-	מוסדות דת	
-	מוסדות אשפוז כולל הוסטלים	
1.28	מוסדות אחרים	

שימושי קרקע 2013

קמ"ר	אחוז	
12.19	100.0	סך הכל שטח שיפוט
2.09	17.1	מגורים
-	-	חינוך והשכלה
-	-	בריאות ורווחה
0.03	0.2	שירותים ציבוריים
0.05	0.4	תרבות, פנאי, נופש וספורט
0.02	0.2	מסחר ומשרדים
0.08	0.7	תעשייה
0.23	1.9	תשתית ותחבורה
0.34	2.8	מבנים חקלאיים
-	-	גינון לנוי, פארק ציבורי
0.63	5.2	יער וחורש
2.33	19.1	מטעים
2.95	24.2	גידולי שדה
3.44	28.2	שטח פתוח אחר
		צפיפות אוכלוסייה לשטח בנוי למגורים
5,885 (נפשות לקמ"ר)		
12.3		אוכלוסייה בסוף 2013 - סך הכל (אלפים)

2017

אעבלין

נתוני ביצוע תקציב הרשות (אלפי ש"ח, אלא אם כן צוין אחרת)

הוצאות		הכנסות	
78,397	סך הכל תשלומים (תקציב רגיל ובלתי רגיל)	75,856	סך הכל תקבולים (תקציב רגיל ובלתי רגיל)
63,711	<u>תקציב רגיל - סך הכל</u>	63,835	<u>תקציב רגיל - סך הכל</u>
4,905	הוצאות לנפש		
	לפי פרקי תקציב		לפי פרקי תקציב
10,555	הנהלה וכלליות	33,771	מיסים ומענקים
7,474	שירותים מקומיים	1,263	שירותים מקומיים
35,347	שירותים ממלכתיים	27,246	שירותים ממלכתיים
24,256	מזה: חינוך	20,066	מזה: חינוך
7,509	רווחה	6,017	רווחה
3,563	תרבות	1,163	תרבות
438	מפעלים	346	מפעלים
153	מזה: רכישת מים	20	מזה: מפעל מים
9,897	תשלומים בלתי רגילים	1,209	תקבולים בלתי רגילים
	לפי סיווג כלכלי		לפי סיווג כלכלי
31,604	עלות עבודה - סך הכל	19,027	עצמיות - סך הכל
15,789	מזה: חינוך	1,796	מזה: חינוך
1,996	רווחה	-	רווחה
		9,138	ארנונה - סך הכל גבייה
8,876	הוצאות לפעולות		* למגורים
		9,138	סך הכל גבייה
2,238	פירעון מלוות	9,874	סך הכל חיובים נטו
196	הוצאות מימון	92.5 %	יחס גבייה לכלל החיובים
		8,686	גבייה השנה (קרן + ריבית)
		8,391	חיוב בשנת החשבון
169	העברות והוצאות חד-פעמיות (כולל כיסוי גירעון מצטבר)	103.5 %	יחס גבייה השנה לחיוב השנה
		5,449	פטורים, שחרורים והנחות
		452	גביית פיגורים (קרן + ריבית)
20,628	כלליות, השתתפויות והעברות	0	* לא למגורים - סך הכל גבייה
		8,093	עצמיות אחרות
		44,808	הכנסות מהממשלה - סך הכל
		18,270	מזה: משרד החינוך
		6,017	משרד הרווחה
		18,763	מענק כללי לאיזון
		-	מענק מיועד
		409	מענק מיוחד
		-	העברות והכנסות חד-פעמיות לכיסוי גירעון מצטבר
		-	מלווה לאיזון
14,686	<u>תקציב בלתי רגיל - סך הכל</u>	12,021	<u>תקציב בלתי רגיל - סך הכל</u>
13,449	מזה: עבודות פיתוח	-	מזה: השתתפות בעלי נכסים
-	העברת מלוות	7,118	השתתפות משרדי ממשלה
1,237	הוצאות אחרות	-	מלוות
		4,903	הכנסות אחרות
			עודף/גירעון בתקציב הרגיל השנה
	124		עודף/גירעון בתקציב הרגיל השנה ללא קבלת מלוות לאיזון
	124		עודף/גירעון בתקציב הרגיל מצטבר בסוף השנה
	10,906		עומס מלוות בסוף השנה (כולל הפרשי הצמדה)
	12,922		

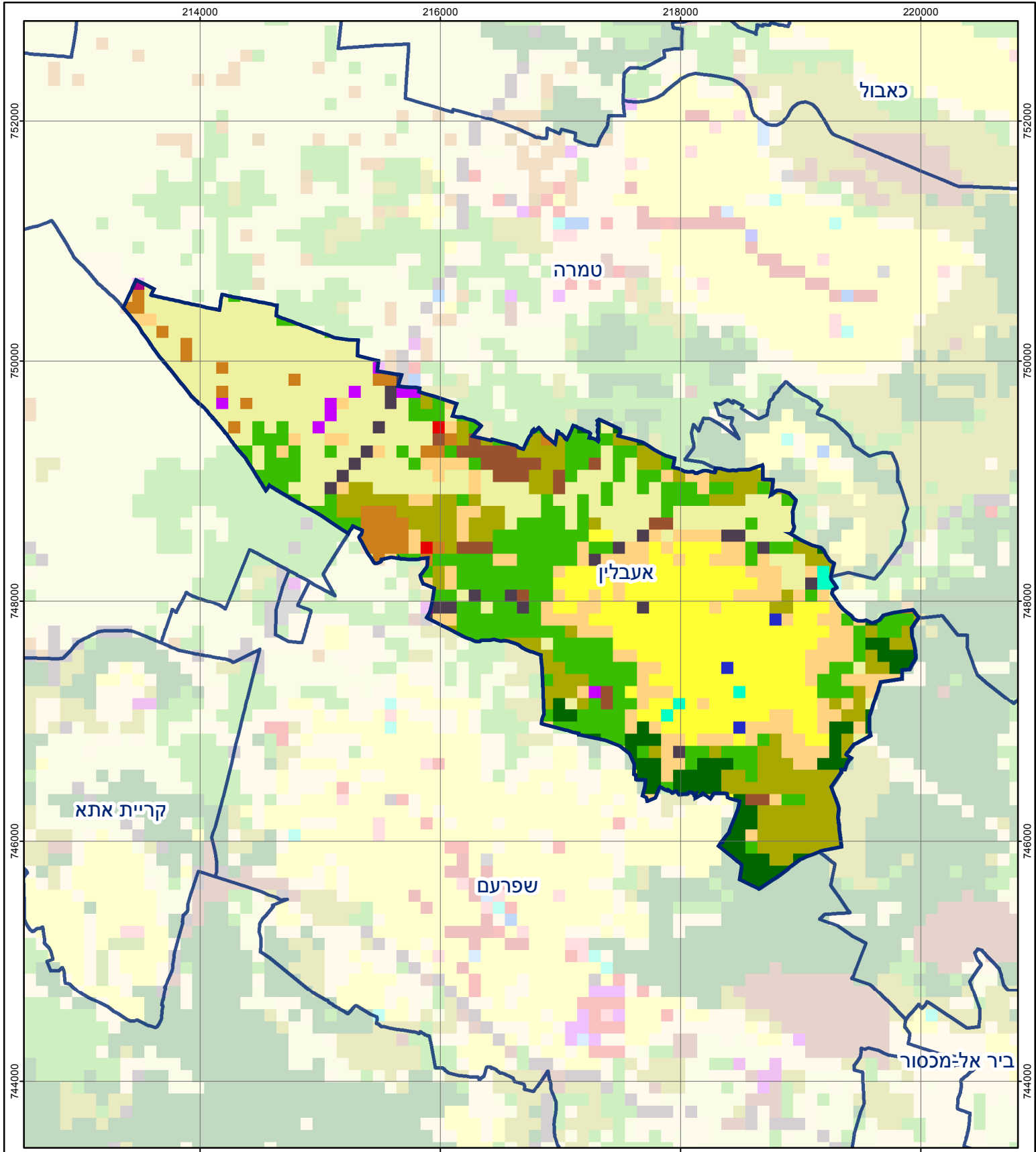
2017

אעבלין

חיובי ארנונה* לפי סוג נכס (2016 ו-2017)

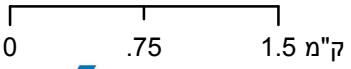
חיוב באלפי ש"ח		שטחים באלפי מ"ר		סוג הנכס
2017	2016	2017	2016	
17,653	18,931	705.3	718.0	סך הכל
11,995	11,415	340.9	330.6	מגורים
1,606	3,517	21.1	50.2	משרדים, שירותים ומסחר
3,027	2,998	93.8	94.6	תעשייה
390	376	5.6	5.5	מלאכה
477	469	0.7	0.7	בנקים וחברות ביטוח
-	-	-	-	בתי מלון
-	-	-	-	חניונים
-	-	-	-	קרקע תפוסה
-	-	-	-	קרקע תפוסה לעריכת אירועים
158	156	19.4	16.5	קרקע תפוסה במפעל עתיר שטח
-	-	1.5	1.5	אדמה חקלאית
-	-	-	-	מבנה חקלאי
-	-	-	-	אדמת בניין
-	-	-	-	מגורים שאינם בשימוש
-	-	-	-	מערכת סולרית הממוקמת על גג נכס
-	-	-	-	מערכת סולרית שאינה ממוקמת על גג נכס
-	-	-	-	קרקע תפוסה למערכת סולרית
-	-	222.2	218.4	יתר סוגי הנכסים

* חיובי ארנונה מתייחסים לנתוני חיוב ראשוני, שאינו כולל את השינויים בסכומי המס בשל הצמדה ואת הגידול הטבעי שחל במהלך השנה כתוצאה מתוספת נכסים.
מקור הנתונים: דו"ח כספי מבוקר, נספח א.



אעבלין

סוג רשות: מועצה מקומית
 529 סמל יישוב:



מפת התמצאות



שימושי קרקע:		
כרייה וחציבה	מסחר ומגורים במרכז עירוני	חינוך והשכלה
גופי מים	תחבורה	בריאות ורווחה
גינון לנוי פארק ציבורי	מסחר ומשרדים	שירותי דת
יער וחורש	תעשייה	חירום והצלה
מטעים	מכלולי תשתית	שירותי מנהל ציבורי
גידולי שדה	שירות לציבור ללא אפיון	בתי עלמין
שיחים בתה ועשבוני	מגורים	תרבות פנאי וספורט
קרקע וסלע	מבנים חקלאיים	מלונאות ואירוח כפרי