

2017

באר יעקב

כללי

אחוזים	אלפים	קבוצת אוכלוסייה ודת
100.0	22.9	סך הכל
99.6		יהודים ואחרים
96.4		יהודים
12.1		אחוז גידול האוכלוסייה (לעומת שנה קודמת)
476		לידות חי
47		פטירות
429		ריבוי טבעי - סך הכל
19.8	2017-2016	שיעור ל-1,000 תושבים
0.2	(2017-2013)	פטירות תינוקות (ממוצע)
..	2017-2013	שיעור ל-1,000 לידות חי
695		הגירה בתוך הרשות
2,078		מאזן הגירה פנימית
2,088		מאזן הגירה - סך הכל
17		עולים בהשתקעות ראשונה
52.9	17-0	גיל (אחוזים):
35.3	44-18	
11.8	64-45	
0.0	+65	
10.8		אחוז עולי 1990+ מסך האוכלוסייה

סמל: 2530 מחוז: המרכז  
 מעמד מוניציפלי: מועצה מקומית  
 שנת קבלת מעמד מוניציפלי: 1949  
 מספר חברי מועצה: 11  
 סמל ושם ועדת תכנון ובנייה: 455 מצפה אפק  
 מרחק מגבול מחוז תל אביב (2015) (ק"מ): 09.5  
 מרחב ימי, רשויות הגובלות בחוף הים: 0

דמוגרפיה

אוכלוסייה בסוף 2017 - סך הכל (אלפים)	
22.9	זכרים
11.8	נקבות
11.1	יחס תלות (ל-1,000 תושבים בלתי תלויים)
900	התפלגות אוכלוסייה, לפי גיל ומין (אחוזים)

גיל	אחוזים
4-0	14.1
9-5	12.3
14-10	7.1
19-15	6.8
29-20	11.1
44-30	26.4
59-45	11.5
64-60	3.6
+65	7.2
17-0	37.0
+75	2.0

הגירה פנימית, לפי מין וגיל

גיל				מין		סך הכל	נכנסים יוצאים
+65	64-30	29-15	עד 14	נקבות	זכרים		
86	1,342	411	1,040	1,509	1,370	2,879	
20	356	153	272	387	414	801	

שכר ורווחה

מקבלי קצבאות בגין ילדים (סוף שנה)				מקבלי:	
מספר ילדים במשפחה				171	דמי אבטלה - סך הכל (ממוצע חודשי)
+5	4-3	2-1	סך הכל	62	מזה: גברים
				..	הכשרה מקצועית
60	948	1,295	2,303	39	גיל ממוצע (לא כולל חיילים)
359	3,001	2,144	5,504	165	דמי אבטלה ממוצעים ליום (ש"ח)
<b>נתוני 2016</b>				1,418	קצבאות זקנה ושירים (סוף שנה)
שכר חודשי ממוצע של שכיר במשך השנה				11.0	מזה: אחוז מקבלי השלמת הכנסה
% שינוי ריאלי לעומת שנה קודמת		ש"ח		166	גמלת הבטחה הכנסה (נפשות, במשך השנה)
2.2		10,733	סך הכל	138	גמלאות (סוף שנה): סיעוד
2.0		13,338	גברים	352	נכות כללית
3.6		8,355	נשים	45	ניידות
מספר השכירים				49	נכות מעבודה ותלויים
25.4 אחוז השכירים המשתכרים עד שכר מינימום				מבוטחים בקופות חולים	
0.3796 מדד אי-השוויון - שכירים (מדד גיני, 0 שוויון מלא)				21,104	סך הכל (סוף שנה)
794 מספר העצמאים				52.2	באחוזים: כללית
11,838 הכנסה חודשית ממוצעת של עצמאי במשך השנה (ש"ח)				35.1	מכבי
9.1 אחוז שינוי ריאלי לעומת שנה קודמת				8.6	מאוחדת
31.4 אחוז העצמאים המשתכרים עד מחצית השכר הממוצע				4.2	לאומית

## 2017

## באר יעקב

## חינוך

## מים

1,832 (אלפי מ"ק) תקבולים		
186 (אלפי מ"ק) פחת		
10.1 אחוז הפחת מסך כל תקבולי המים		
צריכה, לפי ייעוד		
אחוז מסך הכל	אלפי מ"ק	
100.0	1,647	סך הכל
97.1	1,598	ביתית (וכל צריכה אחרת)
2.9	48	חקלאית
צריכה ביתית (וכל צריכה אחרת), לפי ייעוד		
מ"ק לנפש	אחוז	אלפי מ"ק
69.9	100.0	1,598
48.4	69.2	1,106
5.0	7.2	114
4.7	6.7	107
3.9	5.6	90
3.4	4.8	77

ילדים בגנים של משרד החינוך תשע"ז 2016/17				
סך הכל	גיל 3	גיל 4	גיל 5	גיל 6
1,819	583	616	561	59
תשע"ז 2016/17	בתי ספר	כיתות	תלמידים	ממוצע תלמידים לכיתה
סך הכל	13	182	4,756	26
יסודי (כולל מיוחד)	8	103	2,768	27
על-יסודי	6	79	1,988	25
חטיבת ביניים	..	28	902	32
תיכון	4	51	1,086	21
זכאים לתעודות בגרות מבין תלמידי כיתות יב (אחוזים):				
סך הכל	69.6			
עמדו בדרישות הסף של האוניברסיטאות	54.3			

## תחבורה

8,692	כלי רכב מנועיים - סך הכל
7,512	מזה: כלי רכב פרטיים
6.5	גיל ממוצע של כלי רכב פרטי (שנים)
10	תאונות דרכים עם נפגעים (ת"ד) - סך הכל
0	קטלניות
0	קשות
10	קלות
0.5	שיעור ל-1,000 תושבים
1.2	שיעור ל-1,000 כלי רכב

## פסולת

פסולת מוצקה ביתית, מסחרית וגזם	
2.4	(ק"ג לנפש ליום)
24.9	אחוז מחזור

## בנייה ודירור

גמר בנייה	התחלת בנייה	
208.5	39.9	שטח - סך הכל (אלפי מ"ר)
207.0	36.1	מזה: למגורים (אלפי מ"ר)
1,187	214	מספר דירות
6,970		מספר דירות למגורים לפי מרשם מבנים ודירות

## שטח וצפיפות

9.46	שטח (קמ"ר)
2,414.8	צפיפות לקמ"ר

## השכלה גבוהה

2018	אחוז
31.0	בעלי תארים מישראל מכלל בני 35-55
26.4	מסיימי יב שהחלו לימודים גבוהים בתוך 8 שנים מסיום התיכון
7.9	סטודנטים מכלל בני 20-25
2.0	סטודנטים מתוך כלל האוכלוסייה

## בריאות

3.60	2017-2013	שיעור פטירות מתוקנן ל-1,000 תושבים
2.87		שיעור פריון כולל ל-1,000 תושבים
765.0	2016-2014	מספר מקרי סוכרת ממוצע לשנה
53.98	2016-2014	שיעור מקרי סוכרת מתוקנן ל-1,000 תושבים
		בעלי עודף משקל/השמנת יתר (אחוזים)
20.3	2017/18	כיתה א
31.2	2017/18	כיתה ז
..	2015-2011	מספר מקרי סרטן ממוצע לשנה, גברים
..	2015-2011	שיעור מקרי סרטן מכלל הסוגים מתוקנן ל-100,000 תושבים, גברים
..	2015-2011	מספר מקרי סרטן ממוצע לשנה, נשים
..	2015-2011	שיעור מקרי סרטן מכלל הסוגים מתוקנן ל-100,000 תושבים, נשים

## תשתיות ושירותים עירוניים

גמר	התחלה	
		סלילת כבישים חדשים, הרחבה ושיקום של כבישים
1.4	1.4	אורך (ק"מ)
7.9	7.9	שטח (אלפי מ"ר)
0.1	0.1	הנחת צינורות: מים (ק"מ)
0.1	-	ביוב (ק"מ)
0.0	0.0	תיעול (ק"מ)

**2017**

**באר יעקב**

**מדד פריפריאליות 2015**

8	אשכול: (מ-1 עד 10, 1 הפריפריאלי ביותר)
1.952	ערך מדד:
231	דירוג: (מ-1 עד 255, 1 הפריפריאלי ביותר)
<b>דירוג לפי מרכיבי המדד:</b>	
231	מדד נגישות פוטנציאלית: (מ-1 עד 255, 1 הנגישות הנמוכה ביותר)
230	קרבה לגבול מחוז תל אביב: (מ-1 עד 255, 1 המרוחק ביותר)

**מדד חברתי-כלכלי 2015**

7	אשכול: (מ-1 עד 10, 1 הנמוך ביותר)
0.735	ערך מדד:
191	דירוג: (מ-1 עד 255, 1 הנמוך ביותר)

**מדד קומפקטיות 2006**

8	אשכול: (מ-1 עד 10, 1 הקומפקטי ביותר)
172	דירוג: (מ-1 עד 197, 1 הקומפקטי ביותר)
1.200	ציון תקן:

**אפיון טופוגרפי 2006**

מדד טופוגרפיה: ממוצע ציוני תקן של (א) ו-(ב)			(ב) שיפוע ממוצע, במעלות			(א) סטיית התקן של הגבהים מעל פני הים			גובה מעל פני הים, במטרים			
אשכול (2)	דירוג (1)	ערך	דירוג (1)	ציון תקן	ערך	דירוג (1)	ציון תקן	ערך	ממוצע הגבהים	טווח הגבהים	מקסימלי	מינימלי
2	35	-0.90	40	-1.01	1.7	36	-0.78	8.4	66	37	85	48

(1) מ-1 עד 197, 1 השטוח ביותר.

(2) מ-1 עד 10, 1 השטוח ביותר.

**2016 אוכלוסייה במוסדות לינה**

אחוז מאוכל הרשות	סך הכל	מוסדות לינה
	10	דיירי מוסדות לינה
	1,232	בתי אבות ודיור מוגן
-		מוסדות חינוך
1.25		מוסדות דת
3.10		מוסדות אשפוז כולל הוסטלים
1.76		מוסדות אחרים
-		

**שימושי קרקע 2013**

אחוז	קמ"ר	
100.0	8.60	סך הכל שטח שיפוט
21.5	1.85	מגורים
2.6	0.22	חינוך והשכלה
5.1	0.44	בריאות ורווחה
0.3	0.03	שירותים ציבוריים
0.8	0.07	תרבות, פנאי, נופש וספורט
1.2	0.10	מסחר ומשרדים
2.3	0.20	תעשייה
1.6	0.14	תשתית ותחבורה
4.0	0.34	מבנים חקלאיים
-	-	גינון לנוי, פארק ציבורי
-	-	יער וחורש
6.4	0.55	מטעים
13.3	1.14	גידולי שדה
40.9	3.52	שטח פתוח אחר
<b>צפיפות אוכלוסייה לשטח בנוי למגורים</b>		
9,459	(נפשות לקמ"ר)	
17.5	אוכלוסייה בסוף 2013 - סך הכל (אלפים)	

2017

**באר יעקב**

**נתוני ביצוע תקציב הרשות (אלפי ש"ח, אלא אם כן צוין אחרת)**

הוצאות		הכנסות	
305,832	סך הכל תשלומים (תקציב רגיל ובלתי רגיל)	284,566	סך הכל תקבולים (תקציב רגיל ובלתי רגיל)
214,238	<u>תקציב רגיל - סך הכל</u>	214,741	<u>תקציב רגיל - סך הכל</u>
9,376	הוצאות לנפש		
	<b>לפי פרקי תקציב</b>		<b>לפי פרקי תקציב</b>
22,286	הנהלה וכלליות	104,818	מיסים ומענקים
30,266	שירותים מקומיים	7,341	שירותים מקומיים
83,857	שירותים ממלכתיים	49,489	שירותים ממלכתיים
67,236	מזה: חינוך	41,715	מזה: חינוך
11,059	רווחה	7,570	רווחה
3,770	תרבות	204	תרבות
18,522	מפעלים	22,912	מפעלים
13,069	מזה: רכישת מים	16,384	מזה: מפעל מים
59,307	תשלומים בלתי רגילים	30,181	תקבולים בלתי רגילים
	<b>לפי סיווג כלכלי</b>		<b>לפי סיווג כלכלי</b>
55,089	עלות עבודה - סך הכל	128,355	עצמיות - סך הכל
32,164	מזה: חינוך	4,424	מזה: חינוך
2,822	רווחה	233	רווחה
65,510	הוצאות לפעולות	61,912	ארנונה - סך הכל גבייה
			* למגורים
11,571	פירעון מלוות	29,749	סך הכל גבייה
		36,079	סך הכל חיובים נטו
724	הוצאות מימון	82.5 %	יחס גבייה לכלל החיובים
		28,021	גבייה השנה (קרן + ריבית)
		35,430	חיוב בשנת החשבון
27,783	העברות והוצאות חד-פעמיות (כולל כיסוי גירעון מצטבר)	79.1 %	יחס גבייה השנה לחיוב השנה
		4,650	פטורים, שחרורים והנחות
		1,728	גביית פיגורים (קרן + ריבית)
53,561	כלליות, השתתפויות והעברות	32,163	* לא למגורים - סך הכל גבייה
		61,786	עצמיות אחרות
		86,386	הכנסות מהממשלה - סך הכל
		36,637	מזה: משרד החינוך
		7,336	משרד הרווחה
		-	מענק כללי לאיזון
		770	מענק מיועד
		16,135	מענק מיוחד
		24,500	העברות והכנסות חד-פעמיות לכיסוי גירעון מצטבר
		-	מלווה לאיזון
91,594	<u>תקציב בלתי רגיל - סך הכל</u>	69,825	<u>תקציב בלתי רגיל - סך הכל</u>
86,071	מזה: עבודות פיתוח	-	מזה: השתתפות בעלי נכסים
-	העברת מלוות	20,825	השתתפות משרדי ממשלה
5,523	הוצאות אחרות	-	מלוות
		49,000	הכנסות אחרות
			<b>עודף/גירעון בתקציב הרגיל השנה</b>
		503	<b>עודף/גירעון בתקציב הרגיל השנה ללא קבלת מלוות לאיזון</b>
		-38,480	<b>עודף/גירעון בתקציב הרגיל מצטבר בסוף השנה</b>
		67,960	<b>עומס מלוות בסוף השנה (כולל הפרשי הצמדה)</b>

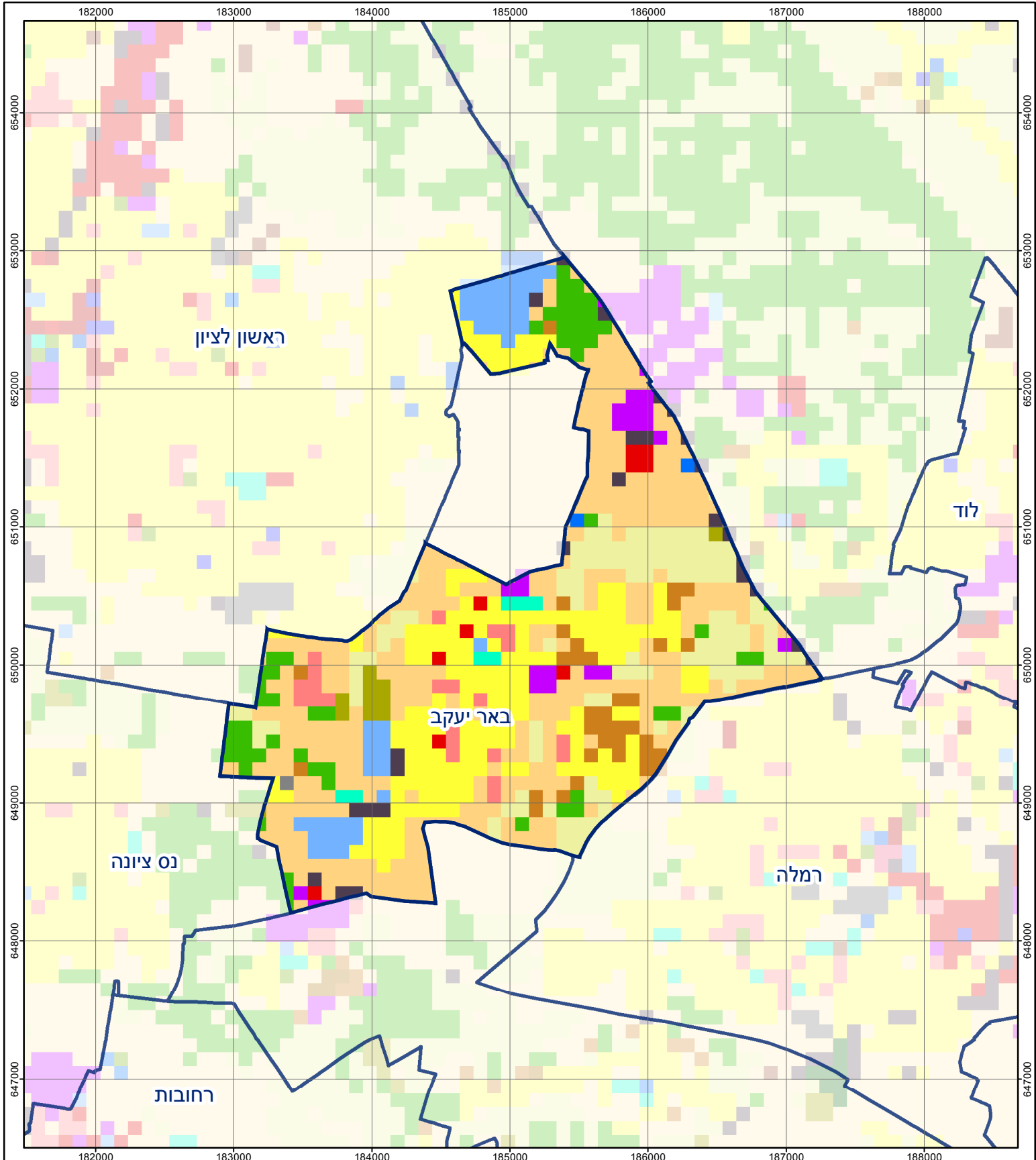
**2017**

**באר יעקב**

**חיובי ארנונה\* לפי סוג נכס (2016 ו-2017)**

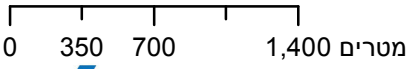
חיוב באלפי ש"ח		שטחים באלפי מ"ר		סוג הנכס
2017	2016	2017	2016	
<b>91,070</b>	<b>75,380</b>	<b>2,257.2</b>	<b>1,949.9</b>	<b>סך הכל</b>
32,365	26,962	796.1	677.5	מגורים
12,608	10,386	104.3	84.7	משרדים, שירותים ומסחר
4,282	2,351	35.8	26.3	תעשייה
923	1,347	9.4	14.1	מלאכה
1,173	1,018	1.1	1.0	בנקים וחברות ביטוח
-	-	-	-	בתי מלון
4,343	1,614	164.8	62.3	חניונים
7,725	6,365	397.5	359.0	קרקע תפוסה
-	-	-	-	קרקע תפוסה לעריכת אירועים
2,889	2,839	433.7	433.7	קרקע תפוסה במפעל עתיר שטח
154	156	3.4	3.5	אדמה חקלאית
77	65	13.6	11.8	מבנה חקלאי
-	-	-	-	אדמת בניין
-	-	-	-	מגורים שאינם בשימוש
-	-	-	-	מערכת סולרית הממוקמת על גג נכס
-	-	-	-	מערכת סולרית שאינה ממוקמת על גג נכס
-	-	-	-	קרקע תפוסה למערכת סולרית
24,531	22,277	297.6	276.0	יתר סוגי הנכסים

\* חיובי ארנונה מתייחסים לנתוני חיוב ראשוני, שאינו כולל את השינויים בסכומי המס בשל הצמדה ואת הגידול הטבעי שחל במהלך השנה כתוצאה מתוספת נכסים.  
מקור הנתונים: דו"ח כספי מבוקר, נספח א.



## באר יעקב

סוג רשות: מועצה מקומית  
 סמל יישוב: 2530



### מפת התמצאות



שימושי קרקע:	
כרייה וחציבה	חינוך והשכלה
גופי מים	בריאות ורווחה
גינות לנוי פארק ציבורי	שירותי דת
יער וחורש	חירום והצלה
מטעים	שירותי מנהל ציבורי
גידולי שדה	בתי עלמין
שיחים בתה ועשבוני	תרבות פנאי וספורט
קרקע וסלע	מלונאות ואירוח כפרי
מסחר ומגורים במרכז עירוני	מסחר ומשרדים
תחבורה	תעשייה
מסחר ומשרדים	מכלולי תשתית
מסחר ומשרדים	שירות לציבור ללא אפיון
מסחר ומשרדים	מגורים
מסחר ומשרדים	מבנים חקלאיים