

2017

בועינה-נוג'ידאת

כללי

אחוזים	אלפים	קבוצת אוכלוסייה ודת
100.0	9.5	סך הכל
		ערבים
99.9		מוסלמים

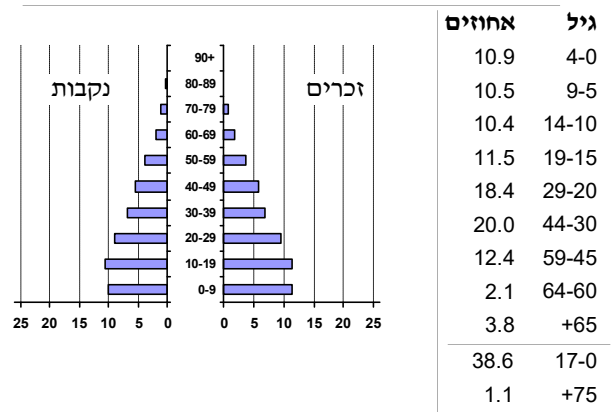
סמל: 0482 מחוז: הצפון  
 מעמד מוניציפלי: מועצה מקומית  
 שנת קבלת מעמד מוניציפלי: 1980  
 מספר חברי מועצה: 9  
 סמל ושם ועדת תכנון ובנייה: 251 הגליל המזרחי  
 מרחק מגבול מחוז תל אביב (2015) (ק"מ): 107.1  
 מרחב ימי, רשויות הגובלות בחוף הים: 0

דמוגרפיה

2.1	אחוז גידול האוכלוסייה (לעומת שנה קודמת)
190	לידות חי
18	פטירות
172	ריבוי טבעי - סך הכל
18.4	שיעור ל-1,000 תושבים 2017-2016
0.8	פטירות תינוקות (ממוצע 2017-2013)
..	שיעור ל-1,000 לידות חי 2017-2013
13	הגירה בתוך הרשות
12	מאזן הגירה פנימית
10	מאזן הגירה - סך הכל

אוכלוסייה בסוף 2017 - סך הכל (אלפים) 9.5  
 זכרים 4.9  
 נקבות 4.6  
 יחס תלות (ל-1,000 תושבים בלתי תלויים) 889

התפלגות אוכלוסייה, לפי גיל ומין (אחוזים)



הגירה פנימית, לפי מין וגיל

גיל				מין		סך הכל	
+65	64-30	29-15	עד 14	נקבות	זכרים		
-	18	23	20	43	18	61	נכנסים
-	17	23	9	33	16	49	יוצאים

שכר ורווחה

מקבלי קצבאות בגין ילדים (סוף שנה)

מספר ילדים במשפחה			סך הכל	משפחות ילדים
+5	4-3	2-1		
85	591	865	1,541	
442	1,953	1,322	3,717	

נתוני 2016

שכר חודשי ממוצע של שכיר במשך השנה

% שינוי ריאלי לעומת שנה קודמת	ש"ח	סך הכל
2.2	5,454	גברים
3.9	6,556	נשים
1.7	3,796	

מספר השכירים 3,657  
 אחוז השכירים המשתכרים עד שכר מינימום 58.8  
 מדד אי-השוויון - שכירים (מדד גיני, 0 שוויון מלא) 0.3852  
 מספר העצמאים 193  
 הכנסה חודשית ממוצעת של עצמאי במשך השנה (ש"ח) 7,899  
 אחוז שינוי ריאלי לעומת שנה קודמת -7.6  
 אחוז העצמאים המשתכרים עד מחצית השכר הממוצע 49.7

מקבלי:

דמי אבטלה - סך הכל (ממוצע חודשי) 44  
 מזה: גברים 30  
 הכשרה מקצועית -  
 גיל ממוצע (לא כולל חיילים) 40  
 דמי אבטלה ממוצעים ליום (ש"ח) 137  
 קצבאות זקנה ושאימים (סוף שנה) 351  
 מזה: אחוז מקבלי השלמת הכנסה 49.3  
 גמלת הבטחת הכנסה (נפשות, במשך השנה) 610  
 גמלאות (סוף שנה): סיעוד 82  
 נכות כללית 349  
 ניידות 52  
 נכות מעבודה ותלויים 45

מבוטחים בקופות חולים

סך הכל (סוף שנה) 9,759  
 באחוזים: כללית 76.7  
 מכבי 0.2  
 מאוחדת 4.9  
 לאומית 18.1

**2017**

**בויעינה-נוג'ידאת**

**מים**

501 <b>תקבולים (אלפי מ"ק)</b>		
62 <b>פחת (אלפי מ"ק)</b>		
12.4 אחוז הפחת מסך כל תקבולי המים		
<b>צריכה, לפי ייעוד</b>		
<b>אחוז מסך הכל</b>	<b>אלפי מ"ק</b>	
100.0	439	<b>סך הכל</b>
85.3	374	ביתית (וכל צריכה אחרת)
14.7	65	חקלאית
<b>צריכה ביתית (וכל צריכה אחרת), לפי ייעוד</b>		
<b>מ"ק לנפש</b>	<b>אחוז</b>	<b>אלפי מ"ק</b>
39.6	100.0	374 <b>סך הכל</b>
30.6	77.3	289 מזה: למגורים
3.8	9.5	36 למוסדות הרשות
0.2	0.6	2 לגינון ציבורי
0.5	1.2	4 למסחר ומלאכה
0.8	1.9	7 לבנייה

**תחבורה**

3,210	<b>כלי רכב מנועיים - סך הכל</b>
2,656	מזה: <b>כלי רכב פרטיים</b>
8.6	<b>גיל ממוצע של כלי רכב פרטי (שנים)</b>
1	<b>תאונות דרכים עם נפגעים (ת"ד) - סך הכל</b>
0	קטלניות
0	קשות
1	קלות
0.1	שיעור ל-1,000 תושבים
0.3	שיעור ל-1,000 כלי רכב

**פסולת**

1.1	<b>פסולת מוצקה ביתית, מסחרית וגזם (ק"ג לנפש ליום)</b>
30.4	<b>אחוז מחזור</b>

**בנייה ודירור**

<b>גמר בנייה</b>	<b>התחלת בנייה</b>	
25.2	22.7	<b>שטח - סך הכל (אלפי מ"ר)</b>
20.3	15.3	מזה: למגורים (אלפי מ"ר)
89	71	<b>מספר דירות</b>
2,214		<b>מספר דירות למגורים לפי מרשם מבנים ודירות</b>

**שטח וצפיפות**

7.11	<b>שטח (קמ"ר)</b>
1,331.8	<b>צפיפות לקמ"ר</b>

**חינוך**

<b>ילדים בגנים של משרד החינוך תשע"ז 2016/17</b>				
<b>סך הכל</b>	<b>גיל 3</b>	<b>גיל 4</b>	<b>גיל 5</b>	<b>גיל 6</b>
587	203	189	188	7
<b>תשע"ז 2016/17</b>	<b>בתי ספר</b>	<b>כיתות</b>	<b>תלמידים</b>	<b>ממוצע תלמידים לכיתה</b>
<b>סך הכל</b>	6	107	2,547	24
יסודי (כולל מיוחד)	4	59	1,251	21
על-יסודי	4	48	1,296	27
חטיבת ביניים	..	26	654	25
תיכון	..	22	642	29
<b>זכאים לתעודות בגרות מבין תלמידי כיתות יב (אחוזים):</b>				
<b>סך הכל</b>	66.7			
<b>עמדו בדרישות הסף של האוניברסיטאות</b>	52.7			

**השכלה גבוהה**

2018	<b>בעלי תארים מישראל מכלל בני 35-55</b>
9.6	מסיימי יב שהחלו לימודים גבוהים בתוך 8 שנים מסיום התיכון
31.3	סטודנטים מכלל בני 20-25
14.9	סטודנטים מתוך כלל האוכלוסייה
2.6	

**בריאות**

2017-2013	<b>שיעור פטירות מתוקנן ל-1,000 תושבים</b>
..	שיעור פריון כולל ל-1,000 תושבים
2016-2014	<b>מספר מקרי סוכרת ממוצע לשנה</b>
..	שיעור מקרי סוכרת מתוקנן ל-1,000 תושבים
2016-2014	<b>בעלי עודף משקל/השמנת יתר (אחוזים)</b>
..	כיתה א
2017/18	כיתה ז
..	2017/18
2015-2011	<b>מספר מקרי סרטן ממוצע לשנה, גברים</b>
..	שיעור מקרי סרטן מכלל הסוגים מתוקנן ל-100,000 תושבים, גברים
2015-2011	<b>מספר מקרי סרטן ממוצע לשנה, נשים</b>
..	שיעור מקרי סרטן מכלל הסוגים מתוקנן ל-100,000 תושבים, נשים
2015-2011	

**תשתיות ושירותים עירוניים**

<b>גמר</b>	<b>התחלה</b>	
1.0	1.0	<b>סלילת כבישים חדשים, הרחבה ושיקום של כבישים</b>
4.2	4.2	אורך (ק"מ)
0.3	-	שטח (אלפי מ"ר)
1.6	-	<b>הנחת צינורות: מים (ק"מ)</b>
0.2	0.2	ביוב (ק"מ)
		תיעול (ק"מ)

**2017**

**בויעינה-נוג'ידאת**

**מדד פריפריאליות 2015**

3	אשכול: (מ-1 עד 10, 1 הפריפריאלי ביותר)
-0.552	ערך מדד:
54	דירוג: (מ-1 עד 255, 1 הפריפריאלי ביותר)
	<b>דירוג לפי מרכיבי המדד:</b>
62	מדד נגישות פוטנציאלית: (מ-1 עד 255, 1 הנגישות הנמוכה ביותר)
59	קרבה לגבול מחוז תל אביב: (מ-1 עד 255, 1 המרוחק ביותר)

**מדד חברתי-כלכלי 2015**

2	אשכול: (מ-1 עד 10, 1 הנמוך ביותר)
-1.141	ערך מדד:
29	דירוג: (מ-1 עד 255, 1 הנמוך ביותר)

**מדד קומפקטיות 2006**

3	אשכול: (מ-1 עד 10, 1 הקומפקטי ביותר)
69	דירוג: (מ-1 עד 197, 1 הקומפקטי ביותר)
-0.572	ציון תקן:

**אפיון טופוגרפי 2006**

מדד טופוגרפיה: ממוצע ציוני תקן של (א) ו-(ב)			(ב) שיפוע ממוצע, במעלות			(א) סטיית התקן של הגבהים מעל פני הים			גובה מעל פני הים, במטרים			
אשכול <sup>(2)</sup>	דירוג <sup>(1)</sup>	ערך	דירוג <sup>(1)</sup>	ציון תקן	ערך	דירוג <sup>(1)</sup>	ציון תקן	ערך	ממוצע הגבהים	טווח הגבהים	מקסימלי	מינימלי
9	183	1.52	194	1.89	11.4	177	1.15	59.6	235	241	396	154

(1) מ-1 עד 197, 1 השטוח ביותר.

(2) מ-1 עד 10, 1 השטוח ביותר.

**2016 אוכלוסייה במוסדות לינה**

אחוז מאוכל' הרשות	סך הכל	מוסדות לינה
-	-	דיירי מוסדות לינה
-	-	בתי אבות ודיור מוגן
-	-	מוסדות חינוך
-	-	מוסדות דת
-	-	מוסדות אשפוז כולל הוסטלים
-	-	מוסדות אחרים

**שימושי קרקע 2013**

אחוז	קמ"ר	
100.0	7.09	סך הכל שטח שיפוט
17.2	1.22	מגורים
-	-	חינוך והשכלה
-	-	בריאות ורווחה
0.3	0.02	שירותים ציבוריים
-	-	תרבות, פנאי, נופש וספורט
-	-	מסחר ומשרדים
-	-	תעשייה
0.3	0.02	תשתית ותחבורה
-	-	מבנים חקלאיים
-	-	גינון לנוי, פארק ציבורי
18.3	1.30	יער וחורש
13.5	0.96	מטעים
40.9	2.90	גידולי שדה
9.5	0.67	שטח פתוח אחר
7,131	(נפשות לקמ"ר)	<b>צפיפות אוכלוסייה לשטח בנוי למגורים</b>
8.7	(אלפים)	אוכלוסייה בסוף 2013 - סך הכל (אלפים)

2017

**בוועינה-נוג'ידאת**

**נתוני ביצוע תקציב הרשות (אלפי ש"ח, אלא אם כן צוין אחרת)**

הוצאות		הכנסות	
82,397	סך הכל תשלומים (תקציב רגיל ובלתי רגיל)	85,183	סך הכל תקבולים (תקציב רגיל ובלתי רגיל)
70,558	<u>תקציב רגיל - סך הכל</u>	70,466	<u>תקציב רגיל - סך הכל</u>
7,453	הוצאות לנפש		
	<b>לפי פרקי תקציב</b>		<b>לפי פרקי תקציב</b>
4,584	הנהלה וכלליות	22,507	מיסים ומענקים
6,165	שירותים מקומיים	992	שירותים מקומיים
47,865	שירותים ממלכתיים	39,095	שירותים ממלכתיים
31,365	מזה: חינוך	29,150	מזה: חינוך
12,154	רווחה	9,313	רווחה
4,009	תרבות	632	תרבות
1,381	מפעלים	31	מפעלים
-	מזה: רכישת מים	31	מזה: מפעל מים
10,563	תשלומים בלתי רגילים	7,841	תקבולים בלתי רגילים
	<b>לפי סיווג כלכלי</b>		<b>לפי סיווג כלכלי</b>
29,764	עלות עבודה - סך הכל	19,751	עצמיות - סך הכל
20,739	מזה: חינוך	324	מזה: חינוך
2,813	רווחה	37	רווחה
		6,474	ארנונה - סך הכל גבייה
11,468	הוצאות לפעולות		* למגורים
		5,474	סך הכל גבייה
1,564	פירעון מלוות	22,476	סך הכל חיובים נטו
		24.4 %	יחס גבייה לכלל החיובים
109	הוצאות מימון	3,937	גבייה השנה (קרן + ריבית)
		10,179	חיוב בשנת החשבון
	העברות והוצאות חד-פעמיות (כולל כיסוי גירעון מצטבר)	38.7 %	יחס גבייה השנה לחיוב השנה
895		3,735	פטורים, שחרורים והנחות
		1,537	גביית פיגורים (קרן + ריבית)
26,758	כלליות, השתתפויות והעברות	1,000	* לא למגורים - סך הכל גבייה
		12,916	עצמיות אחרות
		50,715	הכנסות מהממשלה - סך הכל
		27,638	מזה: משרד החינוך
		8,276	משרד הרווחה
		11,655	מענק כללי לאיזון
		-	מענק מיועד
		332	מענק מיוחד
		-	העברות והכנסות חד-פעמיות לכיסוי גירעון מצטבר
		-	מלווה לאיזון
11,839	<u>תקציב בלתי רגיל - סך הכל</u>	14,717	<u>תקציב בלתי רגיל - סך הכל</u>
10,086	מזה: עבודות פיתוח	-	מזה: השתתפות בעלי נכסים
-	העברת מלוות	6,057	השתתפות משרדי ממשלה
1,753	הוצאות אחרות	-	מלוות
		8,660	הכנסות אחרות
			<b>עודף/גירעון בתקציב הרגיל השנה</b>
		-92	<b>עודף/גירעון בתקציב הרגיל השנה ללא קבלת מלוות לאיזון</b>
		-92	<b>עודף/גירעון בתקציב הרגיל השנה ללא קבלת מלוות לאיזון</b>
		1,099	<b>עודף/גירעון בתקציב הרגיל השנה</b>
		-	<b>עומס מלוות בסוף השנה (כולל הפרשי הצמדה)</b>

**2017**

**בוועיינה-נוג'ידאת**

**חיובי ארנונה\* לפי סוג נכס (2016 ו-2017)**

חיוב באלפי ש"ח		שטחים באלפי מ"ר		סוג הנכס
2017	2016	2017	2016	
<b>10,599</b>	<b>9,911</b>	<b>313.5</b>	<b>301.8</b>	<b>סך הכל</b>
9,407	8,834	268.8	256.9	מגורים
728	616	15.5	14.0	משרדים, שירותים ומסחר
-	-	-	-	תעשייה
150	145	3.3	3.3	מלאכה
200	197	0.4	0.4	בנקים וחברות ביטוח
-	-	-	-	בתי מלון
-	-	-	-	חניונים
114	119	25.4	27.1	קרקע תפוסה
-	-	-	-	קרקע תפוסה לעריכת אירועים
-	-	-	-	קרקע תפוסה במפעל עתיר שטח
-	-	-	-	אדמה חקלאית
-	-	-	-	מבנה חקלאי
-	-	-	-	אדמת בניין
-	-	-	-	מגורים שאינם בשימוש
-	-	-	-	מערכת סולרית הממוקמת על גג נכס
-	-	-	-	מערכת סולרית שאינה ממוקמת על גג נכס
-	-	-	-	קרקע תפוסה למערכת סולרית
-	-	0.0	0.0	יתר סוגי הנכסים

\* חיובי ארנונה מתייחסים לנתוני חיוב ראשוני, שאינו כולל את השינויים בסכומי המס בשל הצמדה ואת הגידול הטבעי שחל במהלך השנה כתוצאה מתוספת נכסים.  
מקור הנתונים: דו"ח כספי מבוקר, נספח א.

234000

236000

238000

748000

748000

746000

746000

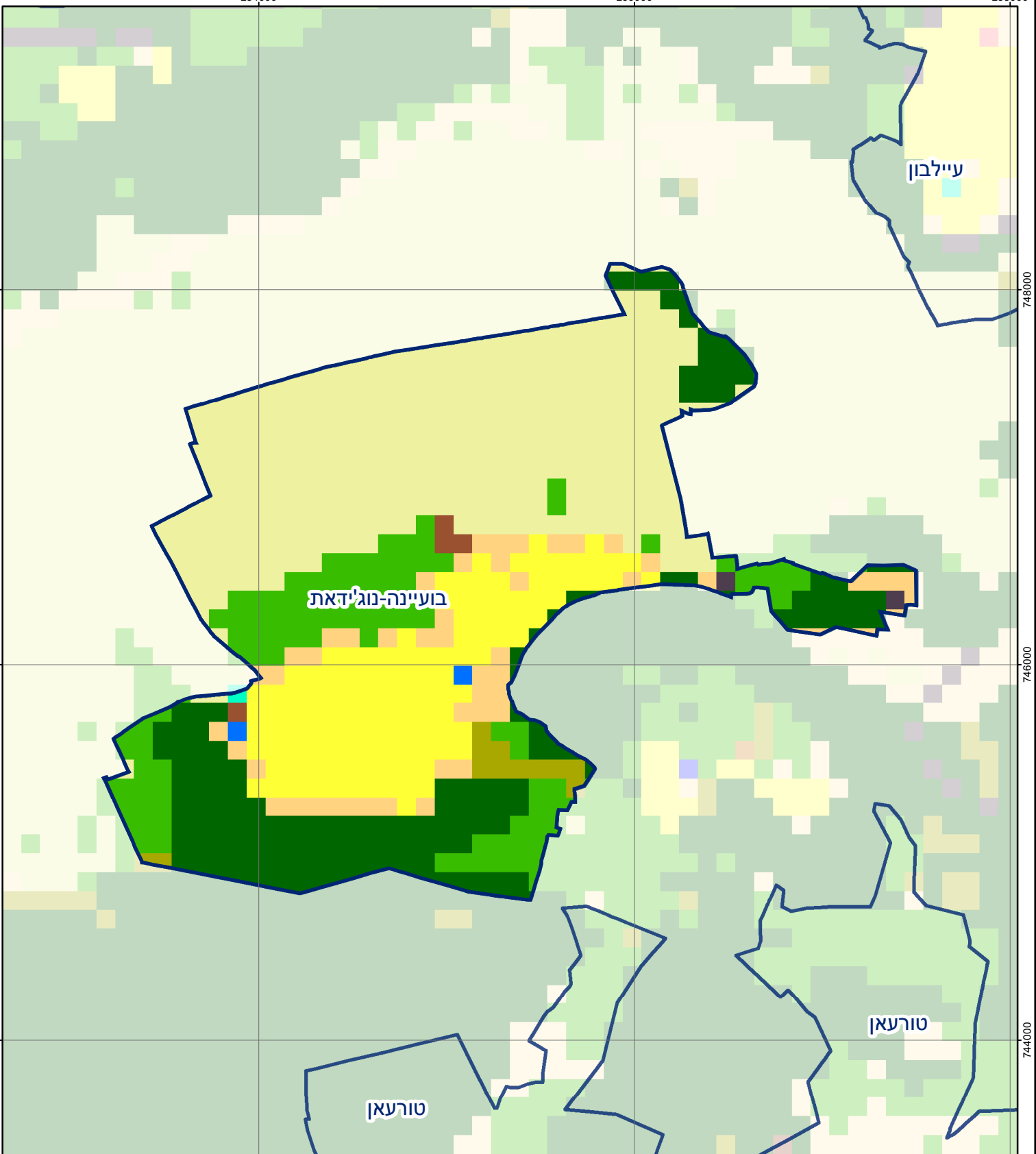
744000

744000

234000

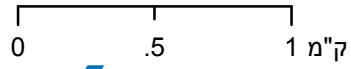
236000

238000



### בועיינה-נוג'ידאת

סוג רשות: מועצה מקומית  
 482 סמל יישוב:



### מפת התמצאות



שימושי קרקע:	
	חינוך והשכלה
	בריאות ורווחה
	שירותי דת
	חירום והצלה
	שירותי מנהל ציבורי
	בתי עלמין
	תרבות פנאי וספורט
	מלונאות ואירוח כפרי
	מסחר ומגורים במרכז עירוני
	תחבורה
	מסחר ומשרדים
	תעשייה
	מכלולי תשתית
	שירות לציבור ללא אפיון
	מגורים
	מבנים חקלאיים
	כרייה וחציבה
	גופי מים
	גינות לנוי פארק ציבורי
	יער וחורש
	מטעים
	גידולי שדה
	שיחים בתה ועשבוני
	קרקע וסלע