

2017

בית דגן

כללי

אחוזים	אלפים	קבוצת אוכלוסייה ודת
100.0	7.1	סך הכל
99.9		יהודים ואחרים
98.4		יהודים

סמל: 0466 מחוז: המרכז
 מעמד מוניציפלי: מועצה מקומית
 שנת קבלת מעמד מוניציפלי: 1953
 מספר חברי מועצה: 9
 סמל ושם ועדת תכנון ובנייה: 455 מצפה אפק
 מרחק מגבול מחוז תל אביב (2015) (ק"מ): 02.3
 מרחב ימי, רשויות הגובלות בחוף הים: 0

דמוגרפיה

אחוז גידול האוכלוסייה (לעומת שנה קודמת) 0.6

לידות חי 95

פטירות 33

ריבוי טבעי - סך הכל 62

שיעור ל-1,000 תושבים 2016-2017 8.7

פטירות תינוקות (ממוצע 2013-2017) ..

שיעור ל-1,000 לידות חי 2013-2017 -

הגירה בתוך הרשות 124

מאזן הגירה פנימית -26

מאזן הגירה - סך הכל -27

עולים בהשתקעות ראשונה ..

גיל (אחוזים): 17-0 100.0

44-18 0.0

64-45 0.0

+65 0.0

אחוז עולי 1990+ מסך האוכלוסייה 4.1

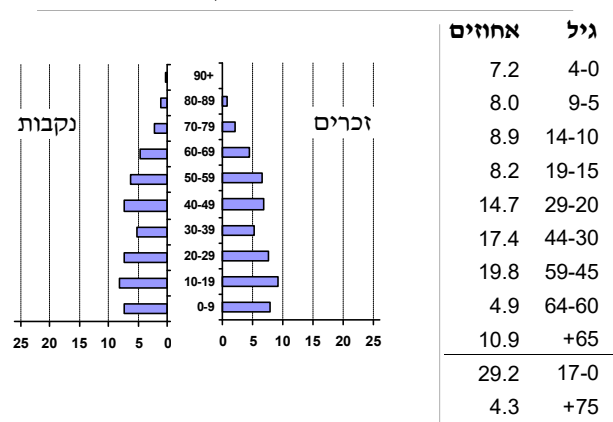
אוכלוסייה בסוף 2017 - סך הכל (אלפים) 7.1

זכרים 3.6

נקבות 3.5

יחס תלות (ל-1,000 תושבים בלתי תלויים) 760

התפלגות אוכלוסייה, לפי גיל ומין (אחוזים)



הגירה פנימית, לפי מין וגיל

גיל				מין		סך הכל	נכנסים יוצאים
+65	64-30	29-15	עד 14	נקבות	זכרים		
12	128	57	73	132	138	270	
19	121	75	81	151	145	296	

שכר ורווחה

מקבלי קצבאות בגין ילדים (סוף שנה)				מקבלי:	
מספר ילדים במשפחה				דמי אבטלה - סך הכל (ממוצע חודשי) 57	
סך הכל				מזה: גברים 20	
+5	4-3	2-1		הכשרה מקצועית -	
13	290	563	866	גיל ממוצע (לא כולל חיילים) 41	
73	932	836	1,841	דמי אבטלה ממוצעים ליום (ש"ח) 167	
נתוני 2016				קצבאות זקנה ושירים (סוף שנה) 703	
שכר חודשי ממוצע של שכיר במשך השנה				מזה: אחוז מקבלי השלמת הכנסה 8.0	
% שינוי ריאלי לעומת שנה קודמת		ש"ח		גמלת הבטחה הכנסה (נפשות, במשך השנה) 68	
סך הכל		9,821		גמלאות (סוף שנה): סיעוד 129	
גברים		11,901		נכות כללית 190	
נשים		7,924		ניידות 46	
מספר השכירים				נכות מעבודה ותלויים 36	
3,302				מבוטחים בקופות חולים	
34.3 אחוז השכירים המשתכרים עד שכר מינימום				סך הכל (סוף שנה) 6,471	
מדד אי-השוויון - שכירים (מדד גיני, 0 שוויון מלא) 0.4223				באחוזים: כללית 51.9	
מספר העצמאים 308				מכבי 31.0	
הכנסה חודשית ממוצעת של עצמאי במשך השנה (ש"ח) 10,544				מאוחדת 14.6	
3.6 אחוז שינוי ריאלי לעומת שנה קודמת				לאומית 2.6	
29.5 אחוז העצמאים המשתכרים עד מחצית השכר הממוצע					

בית דגן

2017

חינוך

מים

תקבולים (אלפי מ"ק)			593
פחת (אלפי מ"ק)			80
אחוז הפחת מסך כל תקבולי המים			13.5
צריכה, לפי ייעוד			
אחוז מסך הכל	אלפי מ"ק		
100.0	513	סך הכל	
100.0	513	ביתית (וכל צריכה אחרת)	
-	-	חקלאית	
צריכה ביתית (וכל צריכה אחרת), לפי ייעוד			
מ"ק לנפש	אחוז	אלפי מ"ק	
71.9	100.0	513	סך הכל
55.9	77.8	400	מזה: למגורים
2.4	3.3	17	למוסדות הרשות
8.1	11.3	58	לגינות ציבורי
4.2	5.9	30	למסחר ומלאכה
0.1	0.1	0	לבנייה

ילדים בגנים של משרד החינוך תשע"ז 2016/17				
סך הכל	גיל 3	גיל 4	גיל 5	גיל 6
307	102	90	108	7
תשע"ז 2016/17	בתי ספר	כיתות	תלמידים	ממוצע תלמידים לכיתה
סך הכל	..	22	596	27
יסודי (כולל מיוחד)	..	22	596	27
על-יסודי	..	0	0	0
חטיבת ביניים	..	0	0	0
תיכון	..	0	0	0
זכאים לתעודות בגרות מבין תלמידי כיתות יב (אחוזים):				
סך הכל	78.7			
עמדו בדרישות הסף של האוניברסיטאות	64.0			

תחבורה

כלי רכב מנועיים - סך הכל	7,274
מזה: כלי רכב פרטיים	2,924
גיל ממוצע של כלי רכב פרטי (שנים)	6.5
תאונות דרכים עם נפגעים (ת"ד) - סך הכל	3
קטלניות	0
קשות	0
קלות	3
שיעור ל-1,000 תושבים	0.4
שיעור ל-1,000 כלי רכב	0.4

פסולת

פסולת מוצקה ביתית, מסחרית וגזם	
(ק"ג לנפש ליום)	1.8
אחוז מחזור	18.4

בנייה ודירור

גמר בנייה	התחלת בנייה	
0.7	1.0	שטח - סך הכל (אלפי מ"ר)
0.6	1.0	מזה: למגורים (אלפי מ"ר)
..	5	מספר דירות
1,720		מספר דירות למגורים לפי מרשם מבנים ודירות

שטח וצפיפות

שטח (קמ"ר)	1.42
צפיפות לקמ"ר	5,031.5

השכלה גבוהה

אחוז	2018
בעלי תארים מישראל מכלל בני 35-55	23.9
מסיימי יב שהחלו לימודים גבוהים בתוך 8 שנים מסיום התיכון	34.3
סטודנטים מכלל בני 20-25	14.0
סטודנטים מתוך כלל האוכלוסייה	2.9

בריאות

שיעור פטירות מתוקנן ל-1,000 תושבים	2013-2017	..
שיעור פריון כולל ל-1,000 תושבים		..
מספר מקרי סוכרת ממוצע לשנה	2014-2016	..
שיעור מקרי סוכרת מתוקנן ל-1,000 תושבים	2014-2016	..
בעלי עודף משקל/השמנת יתר (אחוזים)		..
כיתה א	2017/18	..
כיתה ז	2017/18	..
מספר מקרי סרטן ממוצע לשנה, גברים	2011-2015	..
שיעור מקרי סרטן מכל הסוגים מתוקנן ל-100,000 תושבים, גברים	2011-2015	..
מספר מקרי סרטן ממוצע לשנה, נשים	2011-2015	..
שיעור מקרי סרטן מכל הסוגים מתוקנן ל-100,000 תושבים, נשים	2011-2015	..

תשתיות ושירותים עירוניים

גמר	התחלה	
-	-	סלילת כבישים חדשים, הרחבה ושיקום של כבישים
-	-	אורך (ק"מ)
-	-	שטח (אלפי מ"ר)
-	-	הנחת צינורות: מים (ק"מ)
-	-	ביוב (ק"מ)
-	-	תיעול (ק"מ)

2017

בית דגן

מדד פריפריאליות 2015

8	אשכול: (מ-1 עד 10, 1 הפריפריאלי ביותר)
2.533	ערך מדד:
241	דירוג: (מ-1 עד 255, 1 הפריפריאלי ביותר)
241	דירוג לפי מרכיבי המדד:
241	מדד נגישות פוטנציאלית: (מ-1 עד 255, 1 הנגישות הנמוכה ביותר)
239	קרבה לגבול מחוז תל אביב: (מ-1 עד 255, 1 המרוחק ביותר)

מדד חברתי-כלכלי 2015

7	אשכול: (מ-1 עד 10, 1 הנמוך ביותר)
0.662	ערך מדד:
184	דירוג: (מ-1 עד 255, 1 הנמוך ביותר)
מדד קומפקטיות 2006	
3	אשכול: (מ-1 עד 10, 1 הקומפקטי ביותר)
42	דירוג: (מ-1 עד 197, 1 הקומפקטי ביותר)
-0.790	ציון תקן:

אפיון טופוגרפי 2006

מדד טופוגרפיה: ממוצע ציוני תקן של (א) ו-(ב)			(ב) שיפוע ממוצע, במעלות			(א) סטיית התקן של הגבהים מעל פני הים			גובה מעל פני הים, במטרים			
אשכול ⁽²⁾	דירוג ⁽¹⁾	ערך	דירוג ⁽¹⁾	ציון תקן	ערך	דירוג ⁽¹⁾	ציון תקן	ערך	ממוצע הגבהים	טווח הגבהים	מקסימלי	מינימלי
1	10	-1.07	12	-1.22	1.1	11	-0.93	4.3	35	17	45	28

(1) מ-1 עד 197, 1 השטוח ביותר.

(2) מ-1 עד 10, 1 השטוח ביותר.

2016 אוכלוסייה במוסדות לינה

אחוז מאוכל הרשות	סך הכל	מוסדות לינה
	1	דיירי מוסדות לינה
	29	בתי אבות ודיור מוגן
0.44		מוסדות חינוך
-		מוסדות דת
-		מוסדות אשפוז כולל הוסטלים
-		מוסדות אחרים

שימושי קרקע 2013

אחוז	קמ"ר	
100.0	1.41	סך הכל שטח שיפוט מגורים
52.5	0.74	חינוך והשכלה
2.1	0.03	בריאות ורווחה
-	-	שירותים ציבוריים
5.0	0.07	תרבות, פנאי, נופש וספורט
4.3	0.06	מסחר ומשרדים
3.5	0.05	תעשייה
1.4	0.02	תשתית ותחבורה
7.1	0.10	מבנים חקלאיים
0.7	0.01	גינון לנוי, פארק ציבורי
0.7	0.01	יער וחורש
-	-	מטעים
2.1	0.03	גידולי שדה
5.0	0.07	שטח פתוח אחר
15.6	0.22	
צפיפות אוכלוסייה לשטח בנוי למגורים		
9,595	(נפשות לקמ"ר)	
7.1	אוכלוסייה בסוף 2013 - סך הכל (אלפים)	

2017

בית דגן

נתוני ביצוע תקציב הרשות (אלפי ש"ח, אלא אם כן צוין אחרת)

הוצאות		הכנסות	
43,149	סך הכל תשלומים (תקציב רגיל ובלתי רגיל)	42,969	סך הכל תקבולים (תקציב רגיל ובלתי רגיל)
39,053	<u>תקציב רגיל - סך הכל</u>	37,676	<u>תקציב רגיל - סך הכל</u>
5,467	הוצאות לנפש		
	לפי פרקי תקציב		לפי פרקי תקציב
5,368	הנהלה וכלליות	24,388	מיסים ומענקים
8,412	שירותים מקומיים	1,020	שירותים מקומיים
18,664	שירותים ממלכתיים	9,938	שירותים ממלכתיים
11,135	מזה: חינוך	6,126	מזה: חינוך
5,158	רווחה	3,741	רווחה
1,835	תרבות	71	תרבות
530	מפעלים	407	מפעלים
54	מזה: רכישת מים	68	מזה: מפעל מים
6,079	תשלומים בלתי רגילים	1,923	תקבולים בלתי רגילים
	לפי סיווג כלכלי		לפי סיווג כלכלי
13,808	עלות עבודה - סך הכל	26,439	עצמיות - סך הכל
4,699	מזה: חינוך	123	מזה: חינוך
1,450	רווחה	178	רווחה
		19,718	ארנונה - סך הכל גבייה
11,515	הוצאות לפעולות		* למגורים
		8,854	סך הכל גבייה
582	פירעון מלוות	9,428	סך הכל חיובים נטו
		93.9 %	יחס גבייה לכלל החיובים
311	הוצאות מימון	8,360	גבייה השנה (קרן + ריבית)
		10,338	חיוב בשנת החשבון
	העברות והוצאות חד-פעמיות (כולל כיסוי גירעון מצטבר)	80.9 %	יחס גבייה השנה לחיוב השנה
125		1,774	פטורים, שחרורים והנחות
		494	גביית פיגורים (קרן + ריבית)
12,712	כלליות, השתתפויות והעברות	10,864	* לא למגורים - סך הכל גבייה
		6,420	עצמיות אחרות
		11,237	הכנסות מהממשלה - סך הכל
		5,778	מזה: משרד החינוך
		3,563	משרד הרווחה
		643	מענק כללי לאיזון
		-	מענק מיועד
		985	מענק מיוחד
		-	העברות והכנסות חד-פעמיות לכיסוי גירעון מצטבר
		-	מלווה לאיזון
4,096	<u>תקציב בלתי רגיל - סך הכל</u>	5,293	<u>תקציב בלתי רגיל - סך הכל</u>
3,901	מזה: עבודות פיתוח	19	מזה: השתתפות בעלי נכסים
-	העברת מלוות	205	השתתפות משרדי ממשלה
195	הוצאות אחרות	-	מלוות
		5,069	הכנסות אחרות
			עודף/גירעון בתקציב הרגיל השנה
	-1,377		עודף/גירעון בתקציב הרגיל השנה ללא קבלת מלוות לאיזון
	-1,377		עודף/גירעון בתקציב הרגיל מצטבר בסוף השנה
	-6,218		עומס מלוות בסוף השנה (כולל הפרשי הצמדה)
	2,362		

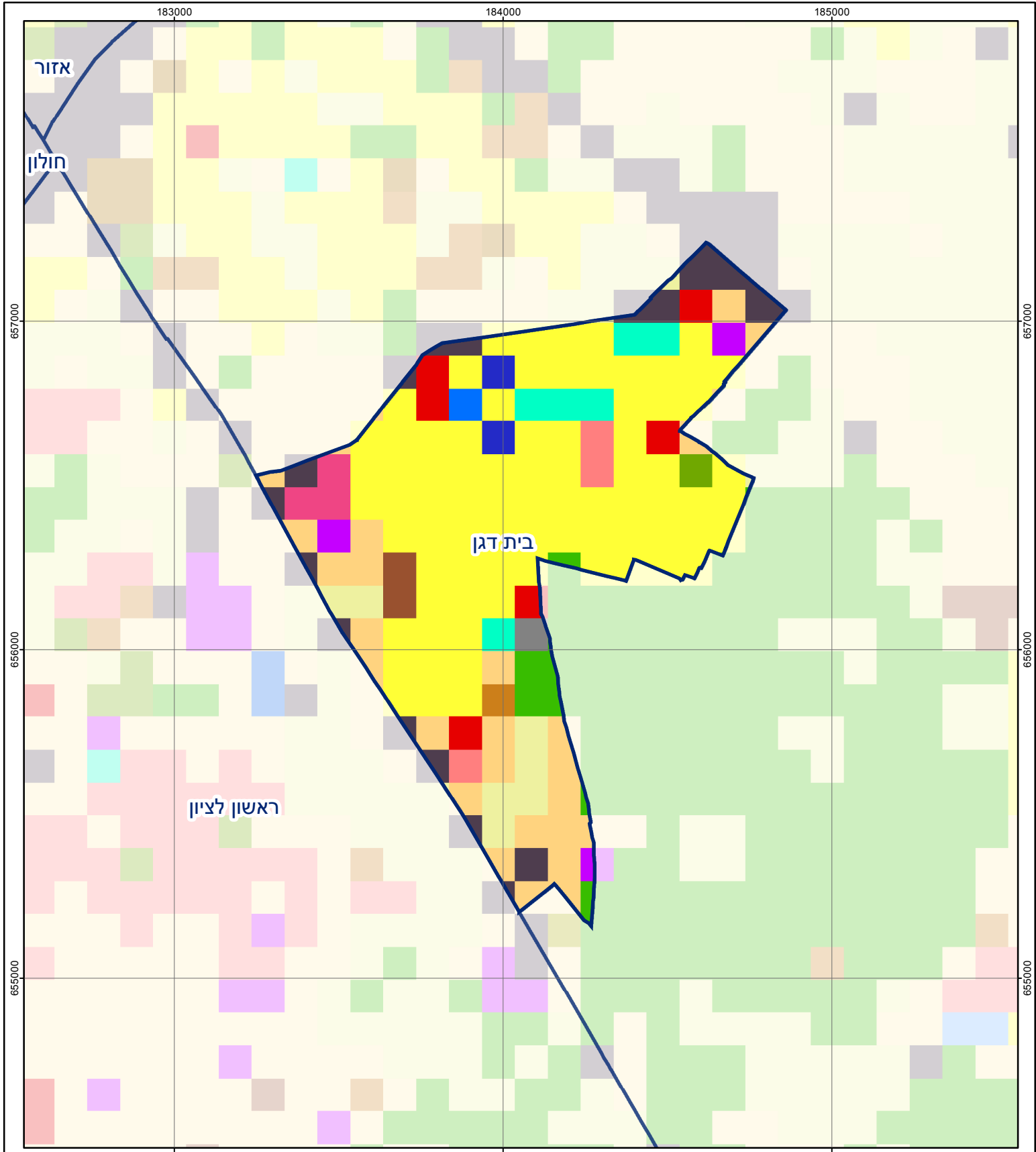
2017

בית דגן

חיובי ארנונה* לפי סוג נכס (2016 ו-2017)

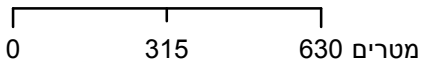
חיוב באלפי ש"ח		שטחים באלפי מ"ר		סוג הנכס
2017	2016	2017	2016	
22,797	22,084	579.0	578.0	סך הכל
10,355	10,162	270.4	270.1	מגורים
7,163	6,362	64.0	57.9	משרדים, שירותים ומסחר
193	189	1.7	1.7	תעשייה
-	-	-	-	מלאכה
3,162	3,366	4.5	4.8	בנקים וחברות ביטוח
-	-	-	-	בתי מלון
635	736	31.0	35.8	חניונים
808	796	111.4	111.7	קרקע תפוסה
-	-	-	-	קרקע תפוסה לעריכת אירועים
-	-	-	-	קרקע תפוסה במפעל עתיר שטח
15	15	73.1	73.1	אדמה חקלאית
466	458	22.9	22.9	מבנה חקלאי
-	-	-	-	אדמת בניין
-	-	-	-	מגורים שאינם בשימוש
-	-	-	-	מערכת סולרית הממוקמת על גג נכס
-	-	-	-	מערכת סולרית שאינה ממוקמת על גג נכס
-	-	-	-	קרקע תפוסה למערכת סולרית
-	-	0.0	0.0	יתר סוגי הנכסים

* חיובי ארנונה מתייחסים לנתוני חיוב ראשוני, שאינו כולל את השינויים בסכומי המס בשל הצמדה ואת הגידול הטבעי שחל במהלך השנה כתוצאה מתוספת נכסים.
מקור הנתונים: דו"ח כספי מבוקר, נספח א.



בית דגן

סוג רשות: מועצה מקומית
 466 סמל יישוב:



מפת התמצאות



שימושי קרקע:	
	חינוך והשכלה
	בריאות ורווחה
	שירותי דת
	חירום והצלה
	שירותי מנהל ציבורי
	בתי עלמין
	תרבות פנאי וספורט
	מלונאות ואירוח כפרי
	מסחר ומגורים במרכז עירוני
	תחבורה
	מסחר ומשרדים
	תעשייה
	מכלולי תשתית
	שירות לציבור ללא אפיון
	מגורים
	מבנים חקלאיים
	כרייה וחציבה
	גופי מים
	גינות לנוי פארק ציבורי
	יער וחורש
	מטעים
	גידולי שדה
	שיחים בתה ועשבוני
	קרקע וסלע