

2017

בנימינה-גבעת עדה*

כללי

אחוזים	אלפים	קבוצת אוכלוסייה ודת
100.0	15.6	סך הכל
99.8		יהודים ואחרים
96.4		יהודים

סמל: 9800 מחוז: חיפה
 מעמד מוניציפלי: מועצה מקומית
 שנת קבלת מעמד מוניציפלי: 1950
 מספר חברי מועצה: 11
 סמל ושם ועדת תכנון ובנייה: 353 שומרון
 מרחק מגבול מחוז תל אביב (2015) (ק"מ): 44.6
 מרחב ימי, רשויות הגובלות בחוף הים: 0

דמוגרפיה

אחוז גידול האוכלוסייה (לעומת שנה קודמת) 2.6

לידות חי 195

פטירות 57

ריבוי טבעי - סך הכל 138

שיעור ל-1,000 תושבים 2016-2017 8.9

פטירות תינוקות (ממוצע 2013-2017) 0.2

שיעור ל-1,000 לידות חי 2013-2017 ..

הגירה בתוך הרשות 556

מאזן הגירה פנימית 244

מאזן הגירה - סך הכל 266

עולים בהשתקעות ראשונה 18

גיל (אחוזים): 17-0 72.2

44-18 22.2

64-45 0.0

+65 5.6

אחוז עולי 1990+ מסך האוכלוסייה 6.8

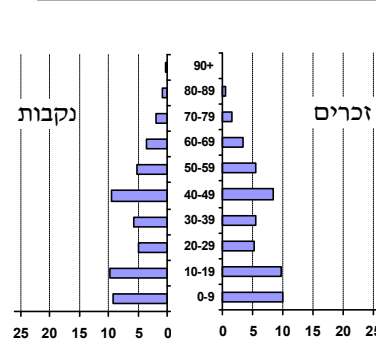
אוכלוסייה בסוף 2017 - סך הכל (אלפים) 15.6

זכרים 7.8

נקבות 7.9

יחס תלות (ל-1,000 תושבים בלתי תלויים) 882

התפלגות אוכלוסייה, לפי גיל ומין (אחוזים)



הגירה פנימית, לפי מין וגיל

גיל				מין		סך הכל	
+65	64-30	29-15	עד 14	נקבות	זכרים		
26	346	84	289	385	360	745	נכנסים
26	222	133	120	242	259	501	יוצאים

שכר ורווחה

מקבלי קצבאות בגין ילדים (סוף שנה)				מקבלי:	
מספר ילדים במשפחה			סך הכל	דמי אבטלה - סך הכל (ממוצע חודשי)	מזה: גברים
+5	4-3	2-1			
27	748	1,107	1,882	-	הכשרה מקצועית
143	2,385	1,701	4,229	42	גיל ממוצע (לא כולל חיילים)
נתוני 2016					
שכר חודשי ממוצע של שכיר במשך השנה					
% שינוי ריאלי לעומת שנה קודמת		ש"ח		179	דמי אבטלה ממוצעים ליום (ש"ח)
0.3	13,552	סך הכל		1,177	קצבאות זקנה ושירים (סוף שנה)
0.5	17,383	גברים		7.1	מזה: אחוז מקבלי השלמת הכנסה
1.6	9,735	נשים		117	גמלת הבטחה הכנסה (נפשות, במשך השנה)
מספר השכירים			6,400	184	גמלאות (סוף שנה): סיעוד
אחוז השכירים המשתכרים עד שכר מינימום			29.5	248	נכות כללית
מדד אי-השוויון - שכירים (מדד גיני, 0 שוויון מלא)			0.4779	44	ניידות
מספר העצמאים			777	57	נכות מעבודה ותלויים
הכנסה חודשית ממוצעת של עצמאי במשך השנה (ש"ח)			12,690	מבוטחים בקופות חולים	
אחוז שינוי ריאלי לעומת שנה קודמת			2.0	סך הכל (סוף שנה)	
אחוז העצמאים המשתכרים עד מחצית השכר הממוצע			37.7	14,275	באחוזים: כללית
				46.9	מכבי
				32.3	מאוחדת
				13.7	לאומית
				7.2	

בנימינה-גבעת עדה* 2017

מים		
תקבולים (אלפי מ"ק) 2,170		
פחת (אלפי מ"ק) 216		
אחוז הפחת מסך כל תקבולי המים 10.0		
צריכה, לפי ייעוד		
אחוז מסך הכל	אלפי מ"ק	
100.0	1,954	סך הכל
67.2	1,313	ביתית (וכל צריכה אחרת)
32.8	641	חקלאית
צריכה ביתית (וכל צריכה אחרת), לפי ייעוד		
מ"ק לנפש	אחוז	אלפי מ"ק
84.0	100.0	1,313
64.2	76.5	1,004
-	-	-
8.7	10.4	137
3.9	4.6	61
0.8	1.0	13

תחבורה	
5,936	כלי רכב מנועיים - סך הכל
5,187	מזה: כלי רכב פרטיים
7.2	גיל ממוצע של כלי רכב פרטי (שנים)
7	תאונות דרכים עם נפגעים (ת"ד) - סך הכל
0	קטלניות
0	קשות
7	קלות
0.5	שיעור ל-1,000 תושבים
1.2	שיעור ל-1,000 כלי רכב

פסולת	
1.4	פסולת מוצקה ביתית, מסחרית וגזם (ק"ג לנפש ליום)
37.7	אחוז מחזור

בנייה ודירור		
גמר בנייה	התחלת בנייה	
12.1	19.7	שטח - סך הכל (אלפי מ"ר)
12.0	11.6	מזה: למגורים (אלפי מ"ר)
59	55	מספר דירות
3,989		מספר דירות למגורים לפי מרשם מבנים ודירות

שטח וצפיפות	
24.40	שטח (קמ"ר)
640.8	צפיפות לקמ"ר

חינוך				
ילדים בגנים של משרד החינוך תשע"ז 2016/17				
גיל 6	גיל 5	גיל 4	גיל 3	סך הכל
41	245	255	200	741
ממוצע תלמידים לכיתה	תלמידים	כיתות	בתי ספר	תשע"ז 2016/17
29	3,414	119	7	סך הכל
29	1,809	62	5	יסודי (כולל מיוחד)
28	1,605	57	4	על-יסודי
32	832	26	..	חטיבת ביניים
25	773	31	..	תיכון
זכאים לתעודות בגרות מבין תלמידי כיתות יב (אחוזים):				
סך הכל 81.3				
עמדו בדרישות הסף של האוניברסיטאות 77.9				

השכלה גבוהה	
2018	אחוז
58.4	בעלי תארים מישראל מכלל בני 35-55
55.5	מסיימי יב שהחלו לימודים גבוהים בתוך 8 שנים מסיום התיכון
10.4	סטודנטים מכלל בני 20-25
3.2	סטודנטים מתוך כלל האוכלוסייה

בריאות		
4.79	2013-2017	שיעור פטירות מתוקנן ל-1,000 תושבים
2.27		שיעור פריון כולל ל-1,000 תושבים
478.0	2014-2016	מספר מקרי סוכרת ממוצע לשנה
37.41	2014-2016	שיעור מקרי סוכרת מתוקנן ל-1,000 תושבים
12.6	2018/2017	בעלי עודף משקל/השמנת יתר (אחוזים) כיתה א
25.3	2018/2017	כיתה ז
..	2011-2015	מספר מקרי סרטן ממוצע לשנה, גברים
..	2011-2015	שיעור מקרי סרטן מכל הסוגים מתוקנן ל-100,000 תושבים, גברים
..	2011-2015	מספר מקרי סרטן ממוצע לשנה, נשים
..	2011-2015	שיעור מקרי סרטן מכל הסוגים מתוקנן ל-100,000 תושבים, נשים

תשתיות ושירותים עירוניים		
גמר	התחלה	
2.1	2.2	סלילת כבישים חדשים, הרחבה ושיקום של כבישים
20.4	21.1	אורך (ק"מ) שטח (אלפי מ"ר)
3.0	2.4	הנחת צינורות: מים (ק"מ)
1.1	1.1	ביוב (ק"מ)
0.3	0.3	תיעול (ק"מ)

בנימינה-גבעת עדה* 2017

מדד פריפריאליות 2015

5	אשכול: (מ-1 עד 10, 1 הפריפריאלי ביותר)
0.260	ערך מדד:
155	דירוג: (מ-1 עד 255, 1 הפריפריאלי ביותר)
141	דירוג לפי מרכיבי המדד:
141	מדד נגישות פוטנציאלית: (מ-1 עד 255, 1 הנגישות הנמוכה ביותר)
163	קרבה לגבול מחוז תל אביב: (מ-1 עד 255, 1 המרוחק ביותר)

מדד חברתי-כלכלי 2015

8	אשכול: (מ-1 עד 10, 1 הנמוך ביותר)
1.339	ערך מדד:
232	דירוג: (מ-1 עד 255, 1 הנמוך ביותר)

מדד קומפקטיות 2006

9	אשכול: (מ-1 עד 10, 1 הקומפקטי ביותר)
194	דירוג: (מ-1 עד 197, 1 הקומפקטי ביותר)
2.240	ציון תקן:

אפיון טופוגרפי 2006

מדד טופוגרפיה: ממוצע ציוני תקן של (א) ו-(ב)			(ב) שיפוע ממוצע, במעלות			(א) סטיית התקן של הגבהים מעל פני הים			גובה מעל פני הים, במטרים			
									ממוצע	טווח	מקסימלי	מינימלי
אשכול ⁽²⁾	דירוג ⁽¹⁾	ערך	דירוג ⁽¹⁾	ציון תקן	ערך	דירוג ⁽¹⁾	ציון תקן	ערך	ממוצע	טווח	מקסימלי	מינימלי
4	82	-0.44	65	-0.81	2.4	119	-0.06	27.5	42	101	111	10

(1) מ-1 עד 197, 1 השטוח ביותר.

(2) מ-1 עד 10, 1 השטוח ביותר.

אוכלוסייה במוסדות לינה 2016

סך הכל	מוסדות לינה	אחוז מאוכל' הרשות
3	מוסדות לינה	
275	דיירי מוסדות לינה	
-	בתי אבות ודיור מוגן	
-	מוסדות חינוך	
-	מוסדות דת	
1.56	מוסדות אשפוז כולל הוסטלים	
0.33	מוסדות אחרים	

שימושי קרקע 2013

קמ"ר	אחוז	
24.37	100.0	סך הכל שטח שיפוט
3.24	13.3	מגורים
0.13	0.5	חינוך והשכלה
0.04	0.2	בריאות ורווחה
0.06	0.2	שירותים ציבוריים
0.09	0.4	תרבות, פנאי, נופש וספורט
0.12	0.5	מסחר ומשרדים
0.08	0.3	תעשייה
0.64	2.6	תשתית ותחבורה
0.10	0.4	מבנים חקלאיים
0.04	0.2	גינון לנוי, פארק ציבורי
1.30	5.3	יער וחורש
9.31	38.2	מטעים
6.86	28.1	גידולי שדה
2.36	9.8	שטח פתוח אחר
צפיפות אוכלוסייה לשטח בנוי למגורים		
(נפשות לקמ"ר)		
4.414		
אוכלוסייה בסוף 2013 - סך הכל (אלפים)		
14.3		

2017

בנימינה- גבעת עדה*

נתוני ביצוע תקציב הרשות (אלפי ש"ח, אלא אם כן צוין אחרת)

הוצאות		הכנסות	
121,723	סך הכל תשלומים (תקציב רגיל ובלתי רגיל)	113,627	סך הכל תקבולים (תקציב רגיל ובלתי רגיל)
97,008	<u>תקציב רגיל - סך הכל</u>	96,956	<u>תקציב רגיל - סך הכל</u>
6,205	הוצאות לנפש		
	לפי פרקי תקציב		לפי פרקי תקציב
12,367	הנהלה וכלליות	43,495	מיסים ומענקים
19,360	שירותים מקומיים	7,867	שירותים מקומיים
40,429	שירותים ממלכתיים	26,190	שירותים ממלכתיים
28,560	מזה: חינוך	19,360	מזה: חינוך
8,693	רווחה	6,452	רווחה
2,153	תרבות	378	תרבות
14,606	מפעלים	17,445	מפעלים
10,088	מזה: רכישת מים	14,263	מזה: מפעל מים
10,246	תשלומים בלתי רגילים	1,959	תקבולים בלתי רגילים
	לפי סיווג כלכלי		לפי סיווג כלכלי
29,506	עלות עבודה - סך הכל	70,063	עצמיות - סך הכל
12,405	מזה: חינוך	2,512	מזה: חינוך
1,300	רווחה	225	רווחה
		35,070	ארנונה - סך הכל גבייה
39,311	הוצאות לפעולות		* למגורים
		25,834	סך הכל גבייה
4,099	פירעון מלוות	27,397	סך הכל חיובים נטו
		94.3 %	יחס גבייה לכלל החיובים
783	הוצאות מימון	25,113	גבייה השנה (קרן + ריבית)
		28,633	חיוב בשנת החשבון
	העברות והוצאות חד-פעמיות (כולל כיסוי גירעון מצטבר)	87.7 %	יחס גבייה השנה לחיוב השנה
626		3,056	פטורים, שחרורים והנחות
		721	גביית פיגורים (קרן + ריבית)
22,683	כלליות, השתתפויות והעברות	9,236	* לא למגורים - סך הכל גבייה
		32,256	עצמיות אחרות
		26,893	הכנסות מהממשלה - סך הכל
		16,552	מזה: משרד החינוך
		6,227	משרד הרווחה
		3,689	מענק כללי לאיזון
		-	מענק מיועד
		217	מענק מיוחד
		-	העברות והכנסות חד-פעמיות לכיסוי גירעון מצטבר
		-	מלווה לאיזון
24,715	<u>תקציב בלתי רגיל - סך הכל</u>	16,671	<u>תקציב בלתי רגיל - סך הכל</u>
18,501	מזה: עבודות פיתוח	258	מזה: השתתפות בעלי נכסים
4,580	העברת מלוות	1,411	השתתפות משרדי ממשלה
1,634	הוצאות אחרות	5,280	מלוות
		9,722	הכנסות אחרות
			עודף/גירעון בתקציב הרגיל השנה
		-52	עודף/גירעון בתקציב הרגיל השנה ללא קבלת מלוות לאיזון
		-52	עודף/גירעון בתקציב הרגיל השנה ללא קבלת מלוות לאיזון
		-15,912	עודף/גירעון בתקציב הרגיל השנה
		30,305	עומס מלוות בסוף השנה (כולל הפרשי הצמדה)

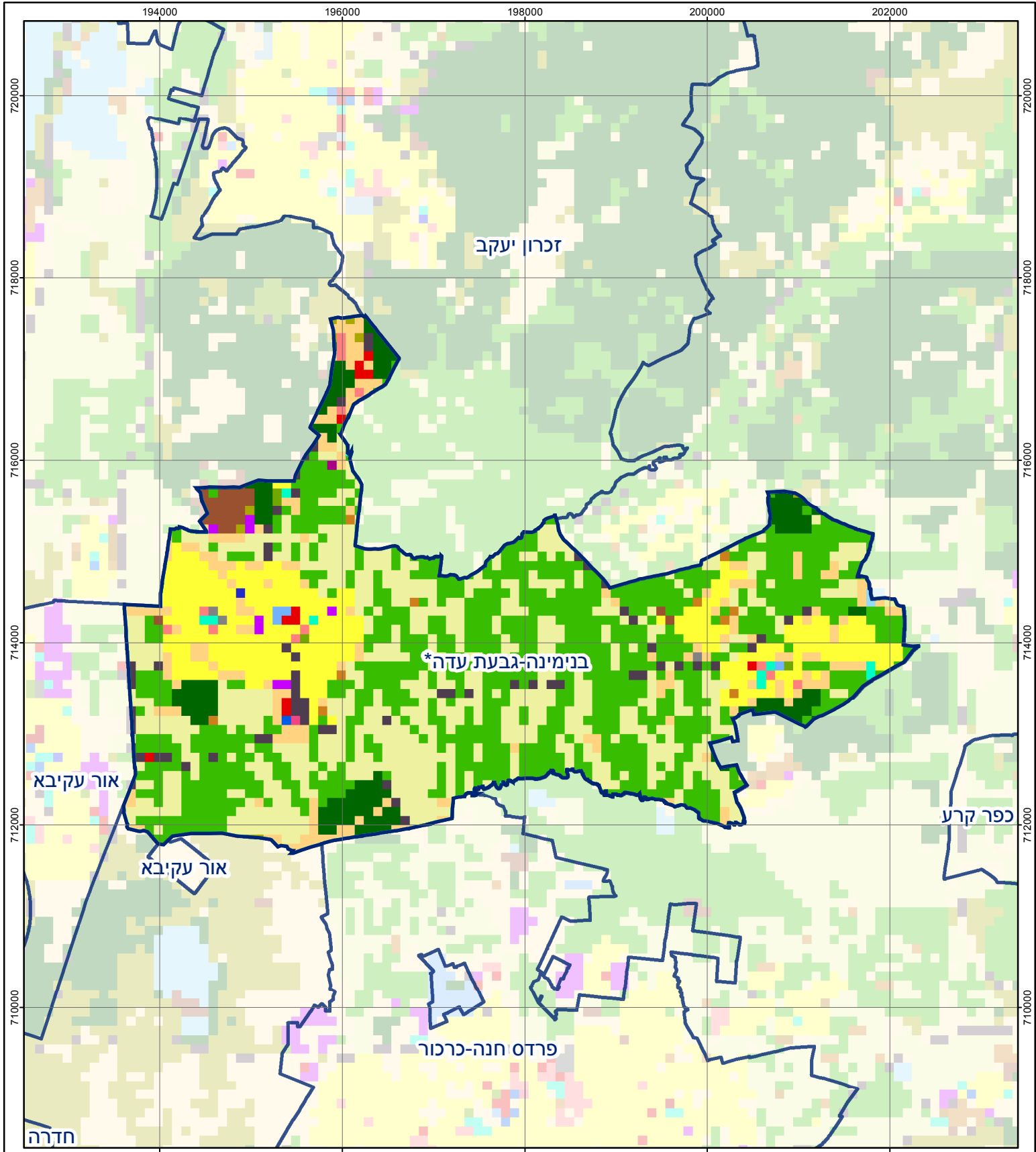
2017

בנימינה-גבעת עדה*

חיובי ארנונה* לפי סוג נכס (2016 ו-2017)

חיוב באלפי ש"ח		שטחים באלפי מ"ר		סוג הנכס
2017	2016	2017	2016	
38,029	35,565	17,692.0	17,758.9	סך הכל
28,014	26,328	595.3	569.7	מגורים
6,092	5,496	49.7	47.6	משרדים, שירותים ומסחר
1,852	1,737	32.3	32.4	תעשייה
25	38	0.3	0.5	מלאכה
502	494	0.5	0.5	בנקים וחברות ביטוח
-	-	-	-	בתי מלון
45	-	9.1	-	חניונים
522	528	82.0	88.3	קרקע תפוסה
134	135	4.6	5.0	קרקע תפוסה לעריכת אירועים
-	-	-	-	קרקע תפוסה במפעל עתיר שטח
735	719	16,911.0	17,008.0	אדמה חקלאית
-	-	-	-	מבנה חקלאי
-	-	-	-	אדמת בניין
-	-	-	-	מגורים שאינם בשימוש
-	-	-	-	מערכת סולרית הממוקמת על גג נכס
-	-	-	-	מערכת סולרית שאינה ממוקמת על גג נכס
-	-	-	-	קרקע תפוסה למערכת סולרית
108	90	7.2	7.0	יתר סוגי הנכסים

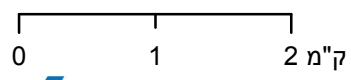
* חיובי ארנונה מתייחסים לנתוני חיוב ראשוני, שאינו כולל את השינויים בסכומי המס בשל הצמדה ואת הגידול הטבעי שחל במהלך השנה כתוצאה מתוספת נכסים.
מקור הנתונים: דו"ח כספי מבוקר, נספח א.



בנימינה-גבעת עדה*

סוג רשות: מועצה מקומית

סמל יישוב: 9800



מפת התמצאות



שימושי קרקע:		
כרייה וחציבה	מסחר ומגורים במרכז עירוני	חינוך והשכלה
גופי מים	תחבורה	בריאות ורווחה
גידול ירקות ופירות	מסחר ומשרדים	שירותי דת
יער וחורש	תעשייה	חירום והצלה
מטעים	מכלולי תשתית	שירותי מנהל ציבורי
גידולי שדה	שירות לציבור ללא אפיון	בתי עלמין
שיחים בתה ועשבוני	מגורים	תרבות פנאי וספורט
קרקע וסלע	מבנים חקלאיים	מלונאות ואירוח כפרי