

2017

בסמ"ה

כללי

אחוזים	אלפים	קבוצת אוכלוסייה ודת
100.0	9.5	סך הכל
		ערבים
100.0		מוסלמים

סמל: 1326 מחוז: חיפה  
 מעמד מוניציפלי: מועצה מקומית  
 שנת קבלת מעמד מוניציפלי: 1996  
 מספר חברי מועצה: 9  
 סמל ושם ועדת תכנון ובנייה: 354 עירון  
 מרחק מגבול מחוז תל אביב (2015) (ק"מ): 61.4  
 מרחב ימי, רשויות הגובלות בחוף הים: 0

דמוגרפיה

3.8	אחוז גידול האוכלוסייה (לעומת שנה קודמת)
241	לידות חי
32	פטירות
209	ריבוי טבעי - סך הכל
22.3	שיעור ל-1,000 תושבים 2017-2016
1.4	פטירות תינוקות (ממוצע 2017-2013)
(6.0)	שיעור ל-1,000 לידות חי 2017-2013
12	הגירה בתוך הרשות
45	מאזן הגירה פנימית
62	מאזן הגירה - סך הכל

אוכלוסייה בסוף 2017 - סך הכל (אלפים) 9.5  
 זכרים 4.9  
 נקבות 4.7  
 יחס תלות (ל-1,000 תושבים בלתי תלויים) 956

התפלגות אוכלוסייה, לפי גיל ומין (אחוזים)

גיל	אחוזים
4-0	11.2
9-5	11.1
14-10	10.8
19-15	11.7
29-20	18.2
44-30	18.2
59-45	12.4
64-60	2.4
+65	4.0
17-0	40.5
+75	1.5

הגירה פנימית, לפי מין וגיל

גיל				מין		סך הכל	
+65	64-30	29-15	עד 14	נקבות	זכרים		
..	21	55	24	74	28	102	נכנסים
-	13	31	13	40	17	57	יוצאים

שכר ורווחה

מקבלי קצבאות בגין ילדים (סוף שנה)				מקבלי:	
מספר ילדים במשפחה				דמי אבטלה - סך הכל (ממוצע חודשי) 52	
+5	4-3	2-1	סך הכל	מזה: גברים 34	
125	619	766	1,510	הכשרה מקצועית -	
665	2,108	1,192	3,965	גיל ממוצע (לא כולל חיילים) 39	
נתוני 2016				דמי אבטלה ממוצעים ליום (ש"ח) 107	
שכר חודשי ממוצע של שכיר במשך השנה				קצבאות זקנה ושאימים (סוף שנה) 383	
% שינוי ריאלי לעומת שנה קודמת		ש"ח		מזה: אחוז מקבלי השלמת הכנסה 30.5	
3.1	5,760	סך הכל		גמלת הבטחת הכנסה (נפשות, במשך השנה) 681	
4.0	6,835	גברים		גמלאות (סוף שנה): סיעוד 136	
2.8	3,941	נשים		נכות כללית 212	
מספר השכירים				ניידות 41	
3,660	אחוז השכירים המשתכרים עד שכר מינימום 54.0			נכות מעבודה ותלויים 27	
0.3648	מדד אי-השוויון - שכירים (מדד גיני, 0 שוויון מלא)			מבוטחים בקופות חולים	
258	מספר העצמאים			סך הכל (סוף שנה) 10,286	
7,519	הכנסה חודשית ממוצעת של עצמאי במשך השנה (ש"ח)			באחוזים: כללית 76.7	
6.5	אחוז שינוי ריאלי לעומת שנה קודמת			מכבי 5.2	
41.5	אחוז העצמאים המשתכרים עד מחצית השכר הממוצע			מאוחדת 17.6	
				לאומית 0.6	

## בסמ"ה

2017

## חינוך

## מים

165 (אלפי מ"ק) תקבולים		
32 (אלפי מ"ק) פחת		
19.3 אחוז הפחת מסך כל תקבולי המים		
צריכה, לפי ייעוד		
אחוז מסך הכל	אלפי מ"ק	
100.0	133	סך הכל
100.0	133	ביתית (וכל צריכה אחרת)
-	-	חקלאית
צריכה ביתית (וכל צריכה אחרת), לפי ייעוד		
מ"ק לנפש	אחוז	אלפי מ"ק
66.7	100.0	133
56.3	84.5	113
6.7	10.0	13
-	-	-
0.1	0.2	0
1.9	2.8	4

ילדים בגנים של משרד החינוך תשע"ז 2016/17				
סך הכל	גיל 3	גיל 4	גיל 5	גיל 6
706	219	239	233	15
תשע"ז 2016/17	בתי ספר	כיתות	תלמידים	ממוצע תלמידים לכיתה
סך הכל	7	117	2,983	25
יסודי (כולל מיוחד)	3	63	1,498	24
על-יסודי	4	54	1,485	28
חטיבת ביניים	..	28	800	29
תיכון	..	26	685	26
זכאים לתעודות בגרות מבין תלמידי כיתות יב (אחוזים):				
סך הכל	61.1			
עמדו בדרישות הסף של האוניברסיטאות	43.1			

## תחבורה

3,526	סך הכל	כלי רכב מנועיים -
2,851		מזה: כלי רכב פרטיים
9.7	(שנים)	גיל ממוצע של כלי רכב פרטי
7	סך הכל	תאונות דרכים עם נפגעים (ת"ד) -
0		קטלניות
1		קשות
6		קלות
0.7		שיעור ל-1,000 תושבים
2.1		שיעור ל-1,000 כלי רכב

## פסולת

1.3	(ק"ג לנפש ליום)	פסולת מוצקה ביתית, מסחרית וגזם
7.3		אחוז מחזור

## בנייה ודירור

גמר בנייה	התחלת בנייה	
4.1	0.7	שטח - סך הכל (אלפי מ"ר)
3.1	0.7	מזה: למגורים (אלפי מ"ר)
12	..	מספר דירות
1,894		מספר דירות למגורים לפי מרשם מבנים ודירות

## שטח וצפיפות

3.96	שטח (קמ"ר)
2,367.5	צפיפות לקמ"ר

## השכלה גבוהה

אחוז	
10.9	בעלי תארים מישראל מכלל בני 35-55
27.8	מסיימי יב שהחלו לימודים גבוהים בתוך 8 שנים מסיום התיכון
13.3	סטודנטים מכלל בני 20-25
2.4	סטודנטים מתוך כלל האוכלוסייה

## בריאות

..	2017-2013	שיעור פטירות מתוקנן ל-1,000 תושבים
..		שיעור פריון כולל ל-1,000 תושבים
..	2016-2014	מספר מקרי סוכרת ממוצע לשנה
..	2016-2014	שיעור מקרי סוכרת מתוקנן ל-1,000 תושבים
..		בעלי עודף משקל/השמנת יתר (אחוזים)
..	2017/18	כיתה א
..	2017/18	כיתה ז
..	2015-2011	מספר מקרי סרטן ממוצע לשנה, גברים
..	2015-2011	שיעור מקרי סרטן מכל הסוגים מתוקנן ל-100,000 תושבים, גברים
..	2015-2011	מספר מקרי סרטן ממוצע לשנה, נשים
..	2015-2011	שיעור מקרי סרטן מכל הסוגים מתוקנן ל-100,000 תושבים, נשים

## תשתיות ושירותים עירוניים

גמר	התחלה	
-	-	סלילת כבישים חדשים, הרחבה ושיקום של כבישים
-	-	אורך (ק"מ)
-	-	שטח (אלפי מ"ר)
-	-	הנחת צינורות: מים (ק"מ)
-	-	ביוב (ק"מ)
-	-	תיעול (ק"מ)

## בסמ"ה

2017

## מדד פריפריאליות 2015

5	אשכול: (מ-1 עד 10, 1 הפריפריאלי ביותר)
-0.025	ערך מדד:
121	דירוג: (מ-1 עד 255, 1 הפריפריאלי ביותר)
	<b>דירוג לפי מרכיבי המדד:</b>
95	מדד נגישות פוטנציאלית: (מ-1 עד 255, 1 הנגישות הנמוכה ביותר)
144	קרבה לגבול מחוז תל אביב: (מ-1 עד 255, 1 המרוחק ביותר)

## מדד חברתי-כלכלי 2015

2	אשכול: (מ-1 עד 10, 1 הנמוך ביותר)
-1.132	ערך מדד:
32	דירוג: (מ-1 עד 255, 1 הנמוך ביותר)

## מדד קומפקטיות 2006

10	אשכול: (מ-1 עד 10, 1 הקומפקטי ביותר)
196	דירוג: (מ-1 עד 197, 1 הקומפקטי ביותר)
3.379	ציון תקן:

## אפיון טופוגרפי 2006

מדד טופוגרפיה: ממוצע ציוני תקן של (א) ו-(ב)			(ב) שיפוע ממוצע, במעלות			(א) סטיית התקן של הגבהים מעל פני הים			גובה מעל פני הים, במטרים			
אשכול <sup>(2)</sup>	דירוג <sup>(1)</sup>	ערך	דירוג <sup>(1)</sup>	ציון תקן	ערך	דירוג <sup>(1)</sup>	ציון תקן	ערך	ממוצע הגבהים	טווח הגבהים	מקסימלי	מינימלי
8	175	1.14	130	0.49	6.7	186	1.79	76.3	230	272	410	138

(1) מ-1 עד 197, 1 השטוח ביותר.

(2) מ-1 עד 10, 1 השטוח ביותר.

## אוכלוסייה במוסדות לינה 2016

אחוז מאוכל' הרשות	סך הכל	מוסדות לינה
-	-	דיירי מוסדות לינה
-	-	בתי אבות ודיור מוגן
-	-	מוסדות חינוך
-	-	מוסדות דת
-	-	מוסדות אשפוז כולל הוסטלים
-	-	מוסדות אחרים

## שימושי קרקע 2013

אחוז	קמ"ר	
100.0	4.01	סך הכל שטח שיפוט
34.9	1.40	מגורים
0.2	0.01	חינוך והשכלה
-	-	בריאות ורווחה
0.5	0.02	שירותים ציבוריים
1.0	0.04	תרבות, פנאי, נופש וספורט
-	-	מסחר ומשרדים
0.2	0.01	תעשייה
0.7	0.03	תשתית ותחבורה
-	-	מבנים חקלאיים
-	-	גינון לנוי, פארק ציבורי
4.0	0.16	יער וחורש
41.1	1.65	מטעים
1.2	0.05	גידולי שדה
16.2	0.64	שטח פתוח אחר
6.071	(נפשות לקמ"ר)	<b>צפיפות אוכלוסייה לשטח בנוי למגורים</b>
8.5	(אלפים)	אוכלוסייה בסוף 2013 - סך הכל (אלפים)

2017

בסמ"ה

נתוני ביצוע תקציב הרשות (אלפי ש"ח, אלא אם כן צוין אחרת)

הוצאות		הכנסות	
66,478	סך הכל תשלומים (תקציב רגיל ובלתי רגיל)	66,616	סך הכל תקבולים (תקציב רגיל ובלתי רגיל)
45,788	<u>תקציב רגיל - סך הכל</u>	45,973	<u>תקציב רגיל - סך הכל</u>
4,802	הוצאות לנפש		
	<b>לפי פרקי תקציב</b>		<b>לפי פרקי תקציב</b>
6,360	הנהלה וכלליות	22,072	מיסים ומענקים
6,483	שירותים מקומיים	1,026	שירותים מקומיים
27,309	שירותים ממלכתיים	21,038	שירותים ממלכתיים
21,187	מזה: חינוך	16,460	מזה: חינוך
5,231	רווחה	4,205	רווחה
832	תרבות	373	תרבות
592	מפעלים	-	מפעלים
-	מזה: רכישת מים	-	מזה: מפעל מים
5,044	תשלומים בלתי רגילים	1,837	תקבולים בלתי רגילים
	<b>לפי סיווג כלכלי</b>		<b>לפי סיווג כלכלי</b>
16,352	עלות עבודה - סך הכל	10,045	עצמיות - סך הכל
10,777	מזה: חינוך	100	מזה: חינוך
1,662	רווחה	40	רווחה
		5,629	ארנונה - סך הכל גבייה
14,244	הוצאות לפעולות		* למגורים
		5,107	סך הכל גבייה
2,220	פירעון מלוות	9,519	סך הכל חיובים נטו
122	הוצאות מימון	53.6 %	יחס גבייה לכלל החיובים
		4,448	גבייה השנה (קרן + ריבית)
		8,303	חיוב בשנת החשבון
	העברות והוצאות חד-פעמיות (כולל כיסוי גירעון מצטבר)	53.6 %	יחס גבייה השנה לחיוב השנה
317		2,912	פטורים, שחרורים והנחות
		659	גביית פיגורים (קרן + ריבית)
12,533	כלליות, השתתפויות והעברות	522	* לא למגורים - סך הכל גבייה
		4,276	עצמיות אחרות
		35,928	הכנסות מהממשלה - סך הכל
		16,050	מזה: משרד החינוך
		4,165	משרד הרווחה
		12,878	מענק כללי לאיזון
		1,360	מענק מיועד
		435	מענק מיוחד
		-	העברות והכנסות חד-פעמיות לכיסוי גירעון מצטבר
		-	מלווה לאיזון
20,690	<u>תקציב בלתי רגיל - סך הכל</u>	20,643	<u>תקציב בלתי רגיל - סך הכל</u>
17,308	מזה: עבודות פיתוח	-	מזה: השתתפות בעלי נכסים
-	העברת מלוות	10,901	השתתפות משרדי ממשלה
3,382	הוצאות אחרות	4,000	מלוות
		5,742	הכנסות אחרות
			<b>עודף/גירעון בתקציב הרגיל השנה</b>
		185	<b>עודף/גירעון בתקציב הרגיל השנה ללא קבלת מלוות לאיזון</b>
		265	<b>עודף/גירעון בתקציב הרגיל מצטבר בסוף השנה</b>
		14,422	<b>עומס מלוות בסוף השנה (כולל הפרשי הצמדה)</b>

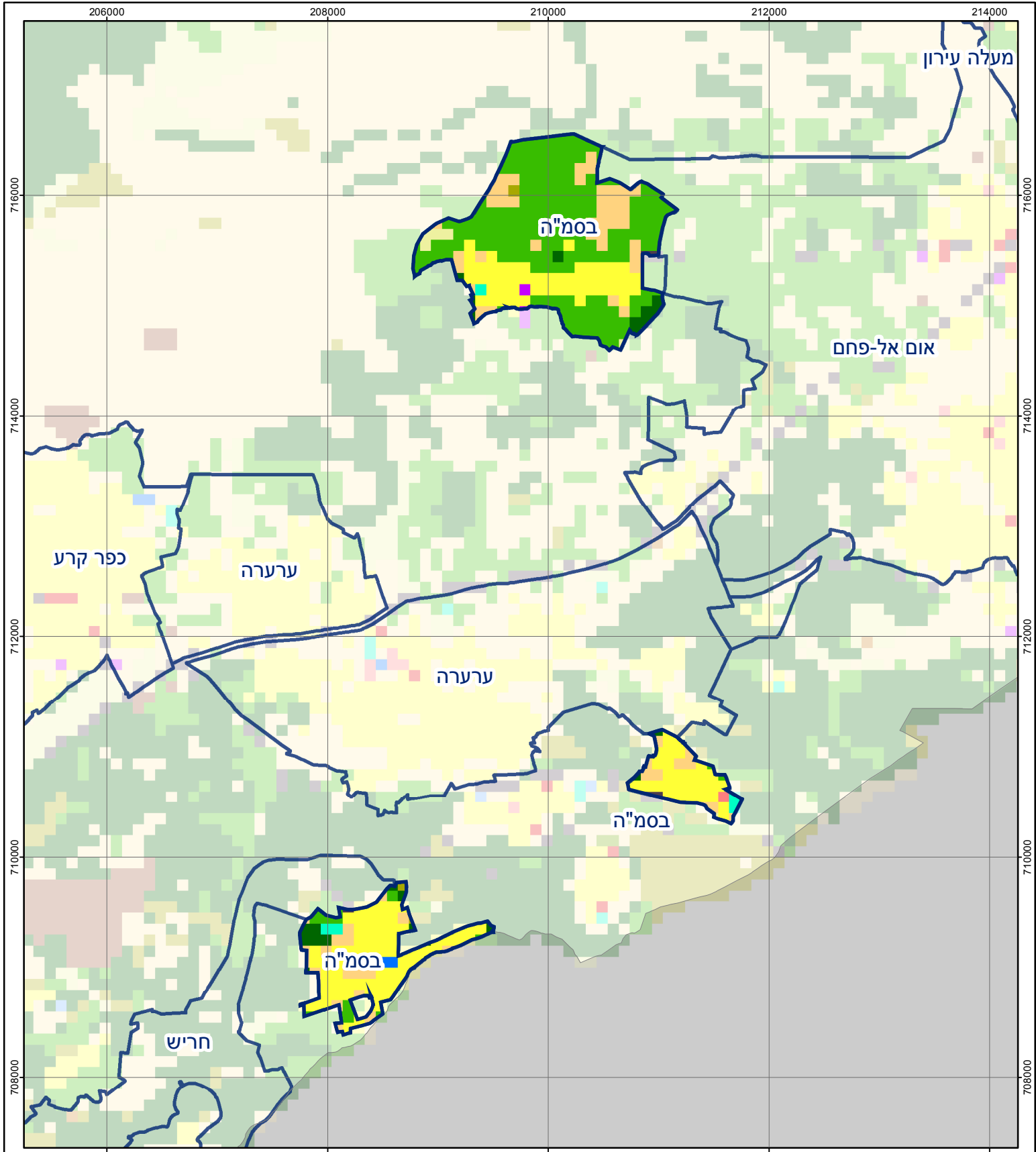
**2017**

**בסמ"ה**

**חיובי ארנונה\* לפי סוג נכס (2016 ו-2017)**

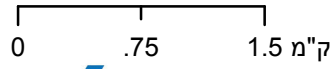
חיוב באלפי ש"ח		שטחים באלפי מ"ר		סוג הנכס
2017	2016	2017	2016	
<b>8,770</b>	<b>8,289</b>	<b>235.5</b>	<b>226.9</b>	<b>סך הכל</b>
8,256	7,830	227.0	219.1	מגורים
391	340	5.8	5.2	משרדים, שירותים ומסחר
116	112	2.5	2.5	תעשייה
7	7	0.2	0.2	מלאכה
-	-	-	-	בנקים וחברות ביטוח
-	-	-	-	בתי מלון
-	-	-	-	חניונים
-	-	-	-	קרקע תפוסה
-	-	-	-	קרקע תפוסה לעריכת אירועים
-	-	-	-	קרקע תפוסה במפעל עתיר שטח
-	-	-	-	אדמה חקלאית
-	-	-	-	מבנה חקלאי
-	-	-	-	אדמת בניין
-	-	-	-	מגורים שאינם בשימוש
-	-	-	-	מערכת סולרית הממוקמת על גג נכס
-	-	-	-	מערכת סולרית שאינה ממוקמת על גג נכס
-	-	-	-	קרקע תפוסה למערכת סולרית
0	0	0.0	0.0	יתר סוגי הנכסים

\* חיובי ארנונה מתייחסים לנתוני חיוב ראשוני, שאינו כולל את השינויים בסכומי המס בשל הצמדה ואת הגידול הטבעי שחל במהלך השנה כתוצאה מתוספת נכסים.  
מקור הנתונים: דו"ח כספי מבוקר, נספח א.



## בסמ"ה

סוג רשות: מועצה מקומית  
 סמל יישוב: 1326



### מפת התמצאות



שימושי קרקע:	
כרייה וחציבה	מסחר ומגורים במרכז עירוני
גופי מים	תחבורה
גינות לנוי פארק ציבורי	מסחר ומשרדים
יער וחורש	תעשייה
מטעים	מכלולי תשתית
גידולי שדה	שירות לציבור ללא אפיון
שיחים בתה ועשבוני	מגורים
קרקע וסלע	מבנים חקלאיים
חינוך והשכלה	בריאות ורווחה
שירותי דת	חירום והצלה
שירותי מנהל ציבורי	בתי עלמין
תרבות פנאי וספורט	מלונאות ואירוח כפרי