

2017

בסמת טבעון

כללי

אחוזים	אלפים	קבוצת אוכלוסייה ודת
100.0	7.7	סך הכל
		ערבים
100.0		מוסלמים

סמל: 0944 מחוז: הצפון
 מעמד מוניציפלי: מועצה מקומית
 שנת קבלת מעמד מוניציפלי: 1965
 מספר חברי מועצה: 9
 סמל ושם ועדת תכנון ובנייה: 257 מבוא העמקים
 מרחק מגבול מחוז תל אביב (2015) (ק"מ): 79.7
 מרחב ימי, רשויות הגובלות בחוף הים: 0

דמוגרפיה

1.5	אחוז גידול האוכלוסייה (לעומת שנה קודמת)
151	לידות חי
22	פטירות
129	ריבוי טבעי - סך הכל
16.8	שיעור ל-1,000 תושבים 2017-2016
1.8	פטירות תינוקות (ממוצע 2017-2013)
(12.0)	שיעור ל-1,000 לידות חי 2017-2013
49	הגירה בתוך הרשות
-19	מאזן הגירה פנימית
-19	מאזן הגירה - סך הכל

אוכלוסייה בסוף 2017 - סך הכל (אלפים) 7.7
 זכרים 3.8
 נקבות 3.9
 יחס תלות (ל-1,000 תושבים בלתי תלויים) 839

התפלגות אוכלוסייה, לפי גיל ומין (אחוזים)

גיל	אחוזים
4-0	9.7
9-5	9.6
14-10	10.1
19-15	11.1
29-20	17.5
44-30	18.8
59-45	15.4
64-60	2.7
+65	5.2
17-0	36.3
+75	2.1

הגירה פנימית, לפי מין וגיל

גיל				מין		סך הכל	
+65	64-30	29-15	עד 14	נקבות	זכרים		
-	14	25	18	43	14	57	נכנסים
..	16	36	23	54	22	76	יוצאים

שכר ורווחה

מקבלי קצבאות בגין ילדים (סוף שנה)					מקבלי:		
מספר ילדים במשפחה					סך הכל	41	דמי אבטלה - סך הכל (ממוצע חודשי)
						מזה: גברים	
משפחות ילדים					1,143	-	הכשרה מקצועית
						גיל ממוצע (לא כולל חיילים)	
נתוני 2016					סך הכל	40	דמי אבטלה ממוצעים ליום (ש"ח)
						שכר חודשי ממוצע של שכיר במשך השנה	
% שינוי ריאלי לעומת שנה קודמת					ש"ח	394	קצבאות זקנה ושאימים (סוף שנה)
						מזה: אחוז מקבלי השלמת הכנסה	
סך הכל					5,894	24.1	גמלת הבטחת הכנסה (נפשות, במשך השנה)
						גברים	
גברים					7,226	65	גמלאות (סוף שנה): סיעוד
						נשים	
מספר השכירים					3,087	259	נכות כללית
						אחוז השכירים המשתכרים עד שכר מינימום	
מדד אי-השוויון - שכירים (מדד גיני, 0 שוויון מלא)					0.3479	32	ניידות
						מספר העצמאים	
הכנסה חודשית ממוצעת של עצמאי במשך השנה (ש"ח)					7,909	26	נכות מעבודה ותלויים
						אחוז שינוי ריאלי לעומת שנה קודמת	
אחוז העצמאים המשתכרים עד מחצית השכר הממוצע					41.2	מבוטחים בקופות חולים	
						סך הכל (סוף שנה)	
מספר השכירים					3,087	88.8	באחוזים: כללית
						מכבי	
מדד אי-השוויון - שכירים (מדד גיני, 0 שוויון מלא)					0.3479	9.1	מאוחדת
						מספר העצמאים	
הכנסה חודשית ממוצעת של עצמאי במשך השנה (ש"ח)					7,909	0.5	לאומית
						אחוז שינוי ריאלי לעומת שנה קודמת	
אחוז העצמאים המשתכרים עד מחצית השכר הממוצע					41.2	1.6	
						אחוז שינוי ריאלי לעומת שנה קודמת	

בסמת טבעון

2017

חינוך

מים

תקבולים (אלפי מ"ק)			696
פחת (אלפי מ"ק)			146
אחוז הפחת מסך כל תקבולי המים			21.0
צריכה, לפי ייעוד			
אחוז מסך הכל	אלפי מ"ק		
100.0	550	סך הכל	
98.7	543	ביתית (וכל צריכה אחרת)	
1.3	7	חקלאית	
צריכה ביתית (וכל צריכה אחרת), לפי ייעוד			
מ"ק לנפש	אחוז	אלפי מ"ק	
70.2	100.0	543	סך הכל
55.7	79.3	430	מזה: למגורים
3.6	5.2	28	למוסדות הרשות
0.5	0.8	4	לגינן ציבורי
0.8	1.2	6	למסחר ומלאכה
1.3	1.8	10	לבנייה

ילדים בגנים של משרד החינוך תשע"ז 2016/17				
סך הכל	גיל 3	גיל 4	גיל 5	גיל 6
426	119	141	153	13
תשע"ז 2016/17	בתי ספר	כיתות	תלמידים	ממוצע תלמידים לכיתה
סך הכל	4	60	1,515	25
יסודי (כולל מיוחד)	3	35	813	23
על-יסודי	..	25	702	28
חטיבת ביניים	..	14	366	26
תיכון	..	11	336	31
זכאים לתעודות בגרות מבין תלמידי כיתות יב (אחוזים):				
סך הכל	53.9			
עמדו בדרישות הסף של האוניברסיטאות	39.0			

תחבורה

כלי רכב מנועיים - סך הכל	2,846
מזה: כלי רכב פרטיים	2,246
גיל ממוצע של כלי רכב פרטי (שנים)	9.5
תאונות דרכים עם נפגעים (ת"ד) - סך הכל	2
קטלניות	1
קשות	1
קלות	0
שיעור ל-1,000 תושבים	0.3
שיעור ל-1,000 כלי רכב	0.7

פסולת

פסולת מוצקה ביתית, מסחרית וגזם	
(ק"ג לנפש ליום)	1.2
אחוז מחזור	0.0

בנייה ודירור

גמר בנייה	התחלת בנייה	
8.3	9.1	שטח - סך הכל (אלפי מ"ר)
8.1	8.3	מזה: למגורים (אלפי מ"ר)
41	42	מספר דירות
1,677		מספר דירות למגורים לפי מרשם מבנים ודירות

שטח וצפיפות

שטח (קמ"ר)	3.93
צפיפות לקמ"ר	1,959.9

השכלה גבוהה

אחוז	בעלי תארים מישראל מכלל בני 35-55
7.7	מסיימי יב שהחלו לימודים גבוהים בתוך 8 שנים מסיום התיכון
..	סטודנטים מכלל בני 20-25
10.2	סטודנטים מתוך כלל האוכלוסייה
2.0	

בריאות

שיעור פטירות מתוקנן ל-1,000 תושבים	2013-2017	..
שיעור פריון כולל ל-1,000 תושבים		..
מספר מקרי סוכרת ממוצע לשנה	2014-2016	..
שיעור מקרי סוכרת מתוקנן ל-1,000 תושבים	2014-2016	..
בעלי עודף משקל/השמנת יתר (אחוזים)		..
כיתה א	2017/18	..
כיתה ז	2017/18	..
מספר מקרי סרטן ממוצע לשנה, גברים	2011-2015	..
שיעור מקרי סרטן מכל הסוגים מתוקנן ל-100,000 תושבים, גברים	2011-2015	..
מספר מקרי סרטן ממוצע לשנה, נשים	2011-2015	..
שיעור מקרי סרטן מכל הסוגים מתוקנן ל-100,000 תושבים, נשים	2011-2015	..

תשתיות ושירותים עירוניים

גמר	התחלה	
		סלילת כבישים חדשים, הרחבה ושיקום של כבישים
3.0	3.1	אורך (ק"מ)
23.3	24.7	שטח (אלפי מ"ר)
-	-	הנחת צינורות: מים (ק"מ)
2.4	2.4	ביוב (ק"מ)
-	-	תיעול (ק"מ)

2017

בסמת טבעון

מדד פריפריאליות 2015

4	אשכול: (מ-1 עד 10, 1 הפריפריאלי ביותר)
-0.060	ערך מדד:
120	דירוג: (מ-1 עד 255, 1 הפריפריאלי ביותר)
	דירוג לפי מרכיבי המדד:
118	מדד נגישות פוטנציאלית: (מ-1 עד 255, 1 הנגישות הנמוכה ביותר)
124	קרבה לגבול מחוז תל אביב: (מ-1 עד 255, 1 המרוחק ביותר)

מדד חברתי-כלכלי 2015

2	אשכול: (מ-1 עד 10, 1 הנמוך ביותר)
-0.904	ערך מדד:
52	דירוג: (מ-1 עד 255, 1 הנמוך ביותר)

מדד קומפקטיות 2006

8	אשכול: (מ-1 עד 10, 1 הקומפקטי ביותר)
179	דירוג: (מ-1 עד 197, 1 הקומפקטי ביותר)
1.323	ציון תקן:

אפיון טופוגרפי 2006

מדד טופוגרפיה: ממוצע ציוני תקן של (א) ו-(ב)			(ב) שיפוע ממוצע, במעלות			(א) סטיית התקן של הגבהים מעל פני הים			גובה מעל פני הים, במטרים			
אשכול ⁽²⁾	דירוג ⁽¹⁾	ערך	דירוג ⁽¹⁾	ציון תקן	ערך	דירוג ⁽¹⁾	ציון תקן	ערך	ממוצע הגבהים	טווח הגבהים	מקסימלי	מינימלי
6	122	0.23	146	0.86	8.0	88	-0.40	18.3	194	90	220	130

(1) מ-1 עד 197, 1 השטוח ביותר.

(2) מ-1 עד 10, 1 השטוח ביותר.

2016 אוכלוסייה במוסדות לינה

אחוז מאוכל הרשות	סך הכל	מוסדות לינה
-	-	דיירי מוסדות לינה
-	-	בתי אבות ודיור מוגן
-	-	מוסדות חינוך
-	-	מוסדות דת
-	-	מוסדות אשפוז כולל הוסטלים
-	-	מוסדות אחרים

שימושי קרקע 2013

אחוז	קמ"ר	
100.0	3.92	סך הכל שטח שיפוט מגורים
37.2	1.46	חינוך והשכלה
0.3	0.01	בריאות ורווחה
-	-	שירותים ציבוריים
0.3	0.01	תרבות, פנאי, נופש וספורט
-	-	מסחר ומשרדים
-	-	תעשייה
0.3	0.01	תשתית ותחבורה
-	-	מבנים חקלאיים
-	-	גינון לנוי, פארק ציבורי
31.6	1.24	יער וחורש
4.1	0.16	מטעים
4.1	0.16	גידולי שדה
22.1	0.87	שטח פתוח אחר
4.932	(נפשות לקמ"ר)	צפיפות אוכלוסייה לשטח בנוי למגורים
7.2	(אלפים)	אוכלוסייה בסוף 2013 - סך הכל (אלפים)

2017

בסמת טבעון

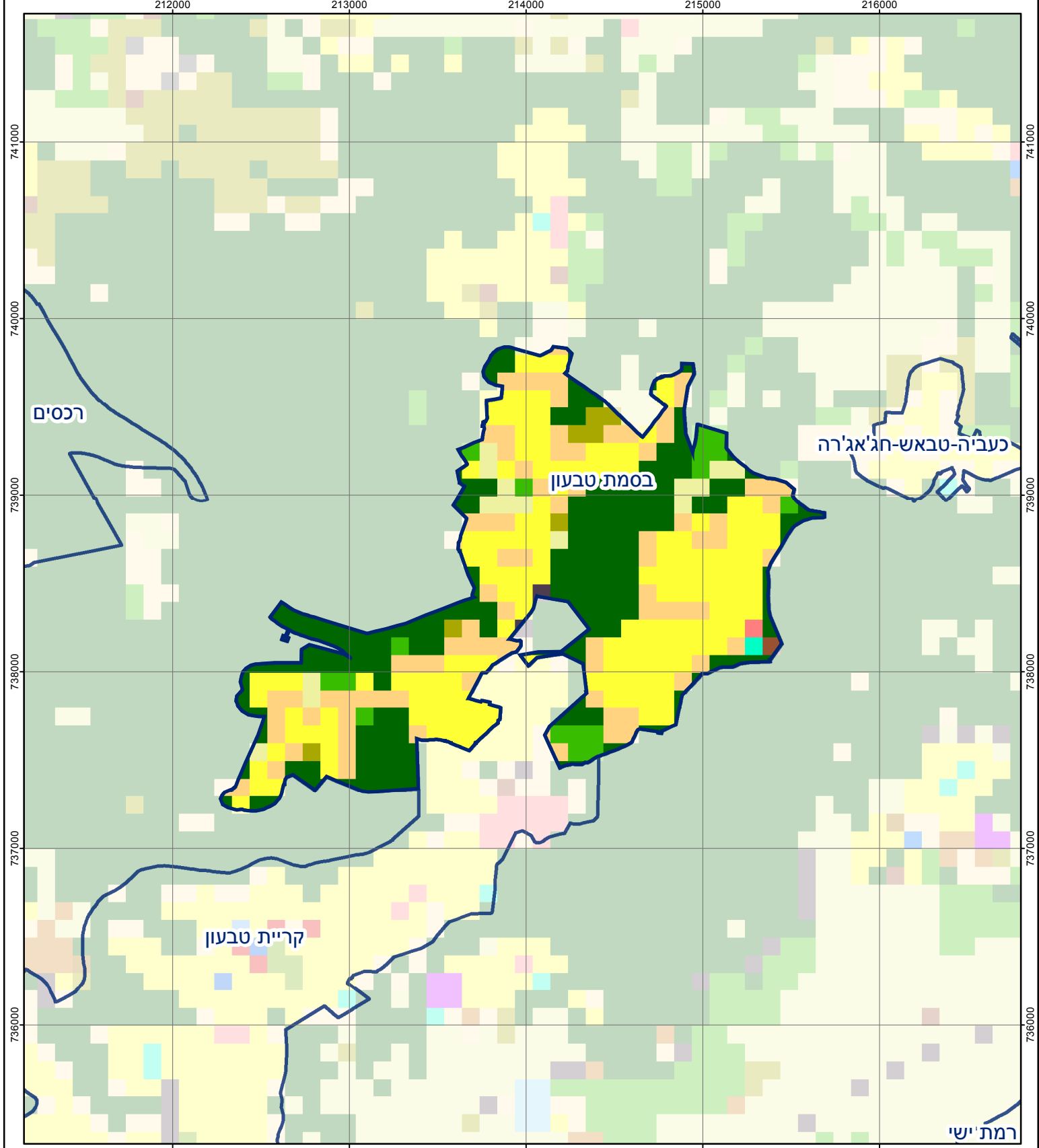
נתוני ביצוע תקציב הרשות (אלפי ש"ח, אלא אם כן צוין אחרת)

הוצאות		הכנסות	
61,423	סך הכל תשלומים (תקציב רגיל ובלתי רגיל)	53,227	סך הכל תקבולים (תקציב רגיל ובלתי רגיל)
40,404	<u>תקציב רגיל - סך הכל</u>	39,680	<u>תקציב רגיל - סך הכל</u>
5,224	הוצאות לנפש		
	לפי פרקי תקציב		לפי פרקי תקציב
6,651	הנהלה וכלליות	21,138	מיסים ומענקים
4,946	שירותים מקומיים	1,237	שירותים מקומיים
20,664	שירותים ממלכתיים	14,094	שירותים ממלכתיים
14,164	מזה: חינוך	10,081	מזה: חינוך
5,149	רווחה	3,643	רווחה
1,236	תרבות	383	תרבות
1,054	מפעלים	170	מפעלים
129	מזה: רכישת מים	170	מזה: מפעל מים
7,089	תשלומים בלתי רגילים	3,041	תקבולים בלתי רגילים
	לפי סיווג כלכלי		לפי סיווג כלכלי
13,125	עלות עבודה - סך הכל	9,510	עצמיות - סך הכל
5,553	מזה: חינוך	2	מזה: חינוך
1,231	רווחה	-	רווחה
		4,688	ארנונה - סך הכל גבייה
8,102	הוצאות לפעולות		* למגורים
		3,820	סך הכל גבייה
2,521	פירעון מלוות	8,355	סך הכל חיובים נטו
		45.7 %	יחס גבייה לכלל החיובים
224	הוצאות מימון	3,068	גבייה השנה (קרן + ריבית)
		6,639	חיוב בשנת החשבון
	העברות והוצאות חד-פעמיות (כולל כיסוי גירעון מצטבר)	46.2 %	יחס גבייה השנה לחיוב השנה
3,600		2,396	פטורים, שחרורים והנחות
		752	גביית פיגורים (קרן + ריבית)
12,832	כלליות, השתתפויות והעברות	868	* לא למגורים - סך הכל גבייה
		4,820	עצמיות אחרות
		30,170	הכנסות מהממשלה - סך הכל
		10,079	מזה: משרד החינוך
		3,643	משרד הרווחה
		12,178	מענק כללי לאיזון
		1,818	מענק מיועד
		1,733	מענק מיוחד
		-	העברות והכנסות חד-פעמיות לכיסוי גירעון מצטבר
		-	מלווה לאיזון
21,019	<u>תקציב בלתי רגיל - סך הכל</u>	13,547	<u>תקציב בלתי רגיל - סך הכל</u>
14,520	מזה: עבודות פיתוח	-	מזה: השתתפות בעלי נכסים
-	העברת מלוות	8,375	השתתפות משרדי ממשלה
6,499	הוצאות אחרות	2,999	מלוות
		2,173	הכנסות אחרות
			עודף/גירעון בתקציב הרגיל השנה
		-724	עודף/גירעון בתקציב הרגיל השנה ללא קבלת מלוות לאיזון
		5,688	עודף/גירעון בתקציב הרגיל מצטבר בסוף השנה
		21,378	עומס מלוות בסוף השנה (כולל הפרשי הצמדה)

2017**בסמת טבעון****חיובי ארנונה* לפי סוג נכס (2016 ו-2017)**

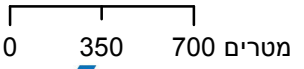
חיוב באלפי ש"ח		שטחים באלפי מ"ר		סוג הנכס
2017	2016	2017	2016	
8,100	7,115	213.2	202.2	סך הכל
7,137	6,375	201.1	190.6	מגורים
458	455	6.9	6.9	משרדים, שירותים ומסחר
-	-	-	-	תעשייה
88	95	1.3	1.5	מלאכה
-	-	-	-	בנקים וחברות ביטוח
-	-	-	-	בתי מלון
-	-	-	-	חניונים
187	163	3.3	3.1	קרקע תפוסה
-	-	-	-	קרקע תפוסה לעריכת אירועים
-	-	-	-	קרקע תפוסה במפעל עתיר שטח
-	-	-	-	אדמה חקלאית
-	-	-	-	מבנה חקלאי
-	-	-	-	אדמת בניין
-	-	-	-	מגורים שאינם בשימוש
-	-	-	-	מערכת סולרית הממוקמת על גג נכס
-	-	-	-	מערכת סולרית שאינה ממוקמת על גג נכס
-	-	-	-	קרקע תפוסה למערכת סולרית
230	27	0.6	0.1	יתר סוגי הנכסים

* חיובי ארנונה מתייחסים לנתוני חיוב ראשוני, שאינו כולל את השינויים בסכומי המס בשל הצמדה ואת הגידול הטבעי שחל במהלך השנה כתוצאה מתוספת נכסים.
מקור הנתונים: דו"ח כספי מבוקר, נספח א.



בסמת טבעון

סוג רשות: מועצה מקומית
 944 סמל יישוב:



מפת התמצאות



שימושי קרקע:	
	חינוך והשכלה
	בריאות ורווחה
	שירותי דת
	חירום והצלה
	שירותי מנהל ציבורי
	בתי עלמין
	תרבות פנאי וספורט
	מלונאות ואירוח כפרי
	מסחר ומגורים במרכז עירוני
	תחבורה
	מסחר ומשרדים
	תעשייה
	מכלולי תשתית
	שירות לציבור ללא אפיון
	מגורים
	מבנים חקלאיים
	כרייה וחציבה
	גופי מים
	גינות לנוי פארק ציבורי
	יער וחורש
	מטעים
	גידולי שדה
	שיחים בתה ועשבוני
	קרקע וסלע