

2017

גדרה

כללי

אחוזים	אלפים	קבוצת אוכלוסייה ודת
100.0	27.5	סך הכל
99.6		יהודים ואחרים
97.6		יהודים

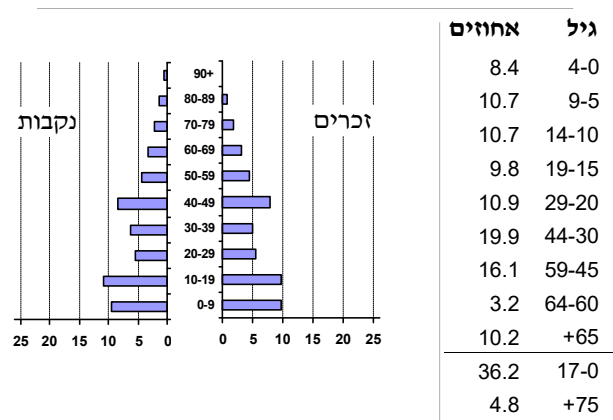
סמל: 2550
מחוז: המרכז
מועמד מוניציפלי: מועצה מקומית
שנת קבלת מעמד מוניציפלי: 1949
מספר חברי מועצה: 13
סמל ושם ועדת תכנון ובנייה: 453 זמורה
מרחק מגבול מחוז תל אביב (2015) (ק"מ): 23.3
מרחב ימי, רשויות הגובלות בחוף הים: 0

דמוגרפיה

אחוז גידול האוכלוסייה (לעומת שנה קודמת)
 1.7
לידות חי
 376
פטירות
 100
ריבוי טבעי - סך הכל
 276
שיעור ל-1,000 תושבים 2016-2017
 10.1
פטירות תינוקות (ממוצע 2013-2017)
 1.0
שיעור ל-1,000 לידות חי 2013-2017
 (2.4)
הגירה בתוך הרשות
 1,037
מאזן הגירה פנימית
 233
מאזן הגירה - סך הכל
 245
עולים בהשתקעות ראשונה
 26
גיל (אחוזים):
 17-0 : 42.3
 44-18 : 34.6
 64-45 : 11.5
 +65 : 11.5
אחוז עולי 1990+ מסך האוכלוסייה
 8.6

אוכלוסייה בסוף 2017 - סך הכל (אלפים)
 27.5
זכרים
 13.4
נקבות
 14.1
יחס תלות (ל-1,000 תושבים בלתי תלויים)
 993

התפלגות אוכלוסייה, לפי גיל ומין (אחוזים)



הגירה פנימית, לפי מין וגיל

גיל				מין		סך הכל	נכנסים יוצאים
+65	64-30	29-15	עד 14	נקבות	זכרים		
78	420	177	344	528	491	1,019	
42	307	182	255	383	403	786	

שכר ורווחה

מקבלי קצבאות בגין ילדים (סוף שנה)

מספר ילדים במשפחה			סך הכל	משפחות ילדים
+5	4-3	2-1		
124	1,402	1,878	3,404	
700	4,532	3,006	8,238	

נתוני 2016
שכר חודשי ממוצע של שכיר במשך השנה

% שינוי ריאלי לעומת שנה קודמת	ש"ח	סך הכל
-2.4	11,129	גברים
-3.5	13,929	נשים
0.9	8,563	

מספר השכירים
 11,151
 אחוז השכירים המשתכרים עד שכר מינימום 31.2
מדד אי-השוויון - שכירים (מדד גיני, 0 שוויון מלא)
 0.4257
מספר העצמאים
 870
הכנסה חודשית ממוצעת של עצמאי במשך השנה (ש"ח)
 11,634
 אחוז שינוי ריאלי לעומת שנה קודמת 5.1
אחוז העצמאים המשתכרים עד מחצית השכר הממוצע
 32.5

מקבלי:

182	דמי אבטלה - סך הכל (ממוצע חודשי)
77	מזה: גברים
-	הכשרה מקצועית
40	גיל ממוצע (לא כולל חיילים)
174	דמי אבטלה ממוצעים ליום (ש"ח)
2,388	קצבאות זקנה ושירים (סוף שנה)
16.1	מזה: אחוז מקבלי השלמת הכנסה
285	גמלת הבטחה הכנסה (נפשות, במשך השנה)
492	גמלאות (סוף שנה): סיעוד
441	נכות כללית
71	ניידות
92	נכות מעבודה ותלויים

מבוטחים בקופות חולים
סך הכל (סוף שנה)
 24,283
 באחוזים: כללית 58.1
 מכבי 25.4
 מאוחדת 15.4
 לאומית 1.2

גדרה

2017

חינוך

מים

1,838 (אלפי מ"ק) תקבולים		
316 (אלפי מ"ק) פחת		
17.2 אחוז הפחת מסך כל תקבולי המים		
צריכה, לפי ייעוד		
אחוז מסך הכל	אלפי מ"ק	
100.0	1,522	סך הכל
100.0	1,522	ביתית (וכל צריכה אחרת)
-	-	חקלאית
צריכה ביתית (וכל צריכה אחרת), לפי ייעוד		
מ"ק לנפש	אחוז	אלפי מ"ק
55.4	100.0	1,522
44.3	80.0	1,218
1.7	3.0	46
4.6	8.3	127
2.1	3.7	57
0.8	1.5	22

ילדים בגנים של משרד החינוך תשע"ז 2016/17				
סך הכל	גיל 3	גיל 4	גיל 5	גיל 6
1,602	474	500	557	71
תשע"ז 2016/17	בתי ספר	כיתות	תלמידים	ממוצע תלמידים לכיתה
סך הכל	14	230	6,239	27
יסודי (כולל מיוחד)	9	120	3,195	27
על-יסודי	10	110	3,044	28
חטיבת ביניים	4	46	1,404	31
תיכון	6	64	1,640	26
זכאים לתעודות בגרות מבין תלמידי כיתות יב (אחוזים):				
סך הכל	88.8			
עמדו בדרישות הסף של האוניברסיטאות	75.1			

תחבורה

9,858	כלי רכב מנועיים - סך הכל
8,672	מזה: כלי רכב פרטיים
7.1	גיל ממוצע של כלי רכב פרטי (שנים)
10	תאונות דרכים עם נפגעים (ת"ד) - סך הכל
0	קטלניות
1	קשות
9	קלות
0.4	שיעור ל-1,000 תושבים
1.0	שיעור ל-1,000 כלי רכב

פסולת

פסולת מוצקה ביתית, מסחרית וגזם	
1.6	(ק"ג לנפש ליום)
17.6	אחוז מחזור

בנייה ודירור

גמר בנייה	התחלת בנייה	
14.1	17.3	שטח - סך הכל (אלפי מ"ר)
13.7	11.1	מזה: למגורים (אלפי מ"ר)
65	48	מספר דירות
6,835		מספר דירות למגורים לפי מרשם מבנים ודירות

שטח וצפיפות

11.43	שטח (קמ"ר)
2,405.1	צפיפות לקמ"ר

השכלה גבוהה

2018	אחוז
40.4	בעלי תארים מישראל מכלל בני 35-55
67.5	מסיימי יב שהחלו לימודים גבוהים בתוך 8 שנים מסיום התיכון
11.3	סטודנטים מכלל בני 20-25
2.9	סטודנטים מתוך כלל האוכלוסייה

בריאות

3.71	2017-2013	שיעור פטירות מתוקנן ל-1,000 תושבים
2.42		שיעור פריון כולל ל-1,000 תושבים
1232.3	2016-2014	מספר מקרי סוכרת ממוצע לשנה
50.74	2016-2014	שיעור מקרי סוכרת מתוקנן ל-1,000 תושבים
		בעלי עודף משקל/השמנת יתר (אחוזים)
23.8	2017/18	כיתה א
29.8	2017/18	כיתה ז
28.2	2015-2011	מספר מקרי סרטן ממוצע לשנה, גברים
269.49	2015-2011	שיעור מקרי סרטן מכלל הסוגים מתוקנן ל-100,000 תושבים, גברים
32.8	2015-2011	מספר מקרי סרטן ממוצע לשנה, נשים
270.72	2015-2011	שיעור מקרי סרטן מכלל הסוגים מתוקנן ל-100,000 תושבים, נשים

תשתיות ושירותים עירוניים

גמר	התחלה	
		סלילת כבישים חדשים, הרחבה ושיקום של כבישים
2.8	2.8	אורך (ק"מ)
29.9	29.9	שטח (אלפי מ"ר)
0.4	0.4	הנחת צינורות: מים (ק"מ)
0.1	0.1	ביוב (ק"מ)
1.2	1.2	תיעול (ק"מ)

2017

גדרה

מדד פריפריאליות 2015

6	אשכול: (מ-1 עד 10, 1 הפריפריאלי ביותר)
0.928	ערך מדד:
200	דירוג: (מ-1 עד 255, 1 הפריפריאלי ביותר)
	דירוג לפי מרכיבי המדד:
201	מדד נגישות פוטנציאלית: (מ-1 עד 255, 1 הנגישות הנמוכה ביותר)
195	קרבה לגבול מחוז תל אביב: (מ-1 עד 255, 1 המרוחק ביותר)

מדד חברתי-כלכלי 2015

7	אשכול: (מ-1 עד 10, 1 הנמוך ביותר)
0.695	ערך מדד:
187	דירוג: (מ-1 עד 255, 1 הנמוך ביותר)
	מדד קומפקטיות 2006
4	אשכול: (מ-1 עד 10, 1 הקומפקטי ביותר)
85	דירוג: (מ-1 עד 197, 1 הקומפקטי ביותר)
-0.386	ציון תקן:

אפיון טופוגרפי 2006

מדד טופוגרפיה: ממוצע ציוני תקן של (א) ו-(ב)			(ב) שיפוע ממוצע, במעלות			(א) סטיית התקן של הגבהים מעל פני הים			גובה מעל פני הים, במטרים			
אשכול ⁽²⁾	דירוג ⁽¹⁾	ערך	דירוג ⁽¹⁾	ציון תקן	ערך	דירוג ⁽¹⁾	ציון תקן	ערך	ממוצע הגבהים	טווח הגבהים	מקסימלי	מינימלי
3	65	-0.68	73	-0.68	2.9	53	-0.68	10.9	63	53	91	38

(1) מ-1 עד 197, 1 השטוח ביותר.

(2) מ-1 עד 10, 1 השטוח ביותר.

אוכלוסייה במוסדות לינה 2016

אחוז מאוכל' הרשות	סך הכל	מוסדות לינה
	4	דיירי מוסדות לינה
	1,056	בתי אבות ודיור מוגן
-		מוסדות חינוך
2.19		מוסדות דת
-		מוסדות אשפוז כולל הוסטלים
1.94		מוסדות אחרים
-		

שימושי קרקע 2013

אחוז	קמ"ר	
100.0	11.41	סך הכל שטח שיפוט
24.6	2.81	מגורים
1.4	0.16	חינוך והשכלה
0.4	0.05	בריאות ורווחה
0.3	0.03	שירותים ציבוריים
0.5	0.06	תרבות, פנאי, נופש וספורט
1.1	0.13	מסחר ומשרדים
-	-	תעשייה
3.1	0.35	תשתית ותחבורה
0.2	0.02	מבנים חקלאיים
-	-	גינון לנוי, פארק ציבורי
-	-	יער וחורש
15.5	1.77	מטעים
30.3	3.46	גידולי שדה
22.6	2.57	שטח פתוח אחר
8,968	(נפשות לקמ"ר)	צפיפות אוכלוסייה לשטח בנוי למגורים
25.2		אוכלוסייה בסוף 2013 - סך הכל (אלפים)

2017

גדרה

נתוני ביצוע תקציב הרשות (אלפי ש"ח, אלא אם כן צוין אחרת)

הוצאות		הכנסות	
196,730	סך הכל תשלומים (תקציב רגיל ובלתי רגיל)	211,106	סך הכל תקבולים (תקציב רגיל ובלתי רגיל)
147,224	<u>תקציב רגיל - סך הכל</u>	147,250	<u>תקציב רגיל - סך הכל</u>
5,354	הוצאות לנפש		
	לפי פרקי תקציב		לפי פרקי תקציב
16,158	הנהלה וכלליות	81,107	מיסים ומענקים
31,137	שירותים מקומיים	8,728	שירותים מקומיים
74,906	שירותים ממלכתיים	50,674	שירותים ממלכתיים
51,994	מזה: חינוך	37,173	מזה: חינוך
16,092	רווחה	12,677	רווחה
5,542	תרבות	725	תרבות
5,038	מפעלים	567	מפעלים
11	מזה: רכישת מים	158	מזה: מפעל מים
19,985	תשלומים בלתי רגילים	6,174	תקבולים בלתי רגילים
	לפי סיווג כלכלי		לפי סיווג כלכלי
45,206	עלות עבודה - סך הכל	83,369	עצמיות - סך הכל
21,519	מזה: חינוך	4,343	מזה: חינוך
2,923	רווחה	368	רווחה
44,281	הוצאות לפעולות	51,999	ארנונה - סך הכל גבייה * למגורים
6,540	פירעון מלוות	39,287	סך הכל גבייה
506	הוצאות מימון	44,068	סך הכל חיובים נטו
		89.2 %	יחס גבייה לכלל החיובים
		37,061	גבייה השנה (קרן + ריבית)
		46,006	חיוב בשנת החשבון
		80.6 %	יחס גבייה השנה לחיוב השנה
1,571	העברות והוצאות חד-פעמיות (כולל כיסוי גירעון מצטבר)	7,456	פטורים, שחרורים והנחות
		2,226	גביית פיגורים (קרן + ריבית)
49,120	כלליות, השתתפויות והעברות	12,712	* לא למגורים - סך הכל גבייה
		26,659	עצמיות אחרות
		63,881	הכנסות מהממשלה - סך הכל
		32,063	מזה: משרד החינוך
		12,309	משרד הרווחה
		16,149	מענק כללי לאיזון
		-	מענק מיועד
		827	מענק מיוחד
		-	העברות והכנסות חד-פעמיות לכיסוי גירעון מצטבר
		-	מלווה לאיזון
49,506	<u>תקציב בלתי רגיל - סך הכל</u>	63,856	<u>תקציב בלתי רגיל - סך הכל</u>
45,511	מזה: עבודות פיתוח	3,861	מזה: השתתפות בעלי נכסים
2,500	העברת מלוות	11,829	השתתפות משרדי ממשלה
1,495	הוצאות אחרות	13,000	מלוות
		35,166	הכנסות אחרות
			עודף/גירעון בתקציב הרגיל השנה
		26	עודף/גירעון בתקציב הרגיל השנה ללא קבלת מלוות לאיזון
		-18,546	עודף/גירעון בתקציב הרגיל מצטבר בסוף השנה
		53,197	עומס מלוות בסוף השנה (כולל הפרשי הצמדה)

2017

גדרה

חיובי ארנונה* לפי סוג נכס (2016 ו-2017)

חיוב באלפי ש"ח		שטחים באלפי מ"ר		סוג הנכס
2017	2016	2017	2016	
59,167	55,869	1,423.2	1,313.5	סך הכל
45,973	43,190	1,103.5	1,055.0	מגורים
7,900	7,198	73.4	69.5	משרדים, שירותים ומסחר
20	4	0.3	0.1	תעשייה
306	304	5.4	5.5	מלאכה
1,598	1,610	1.9	1.9	בנקים וחברות ביטוח
49	51	0.3	0.3	בתי מלון
152	145	5.0	4.6	חניונים
1,154	1,117	138.2	136.5	קרקע תפוסה
4	4	0.3	0.3	קרקע תפוסה לעריכת אירועים
-	-	-	-	קרקע תפוסה במפעל עתיר שטח
87	192	4.7	7.1	אדמה חקלאית
226	107	5.0	2.4	מבנה חקלאי
-	-	-	-	אדמת בניין
-	-	-	-	מגורים שאינם בשימוש
-	-	-	-	מערכת סולרית הממוקמת על גג נכס
-	-	-	-	מערכת סולרית שאינה ממוקמת על גג נכס
-	-	-	-	קרקע תפוסה למערכת סולרית
1,698	1,947	85.2	30.4	יתר סוגי הנכסים

* חיובי ארנונה מתייחסים לנתוני חיוב ראשוני, שאינו כולל את השינויים בסכומי המס בשל הצמדה ואת הגידול הטבעי שחל במהלך השנה כתוצאה מתוספת נכסים.
מקור הנתונים: דו"ח כספי מבוקר, נספח א.

178000

180000

638000

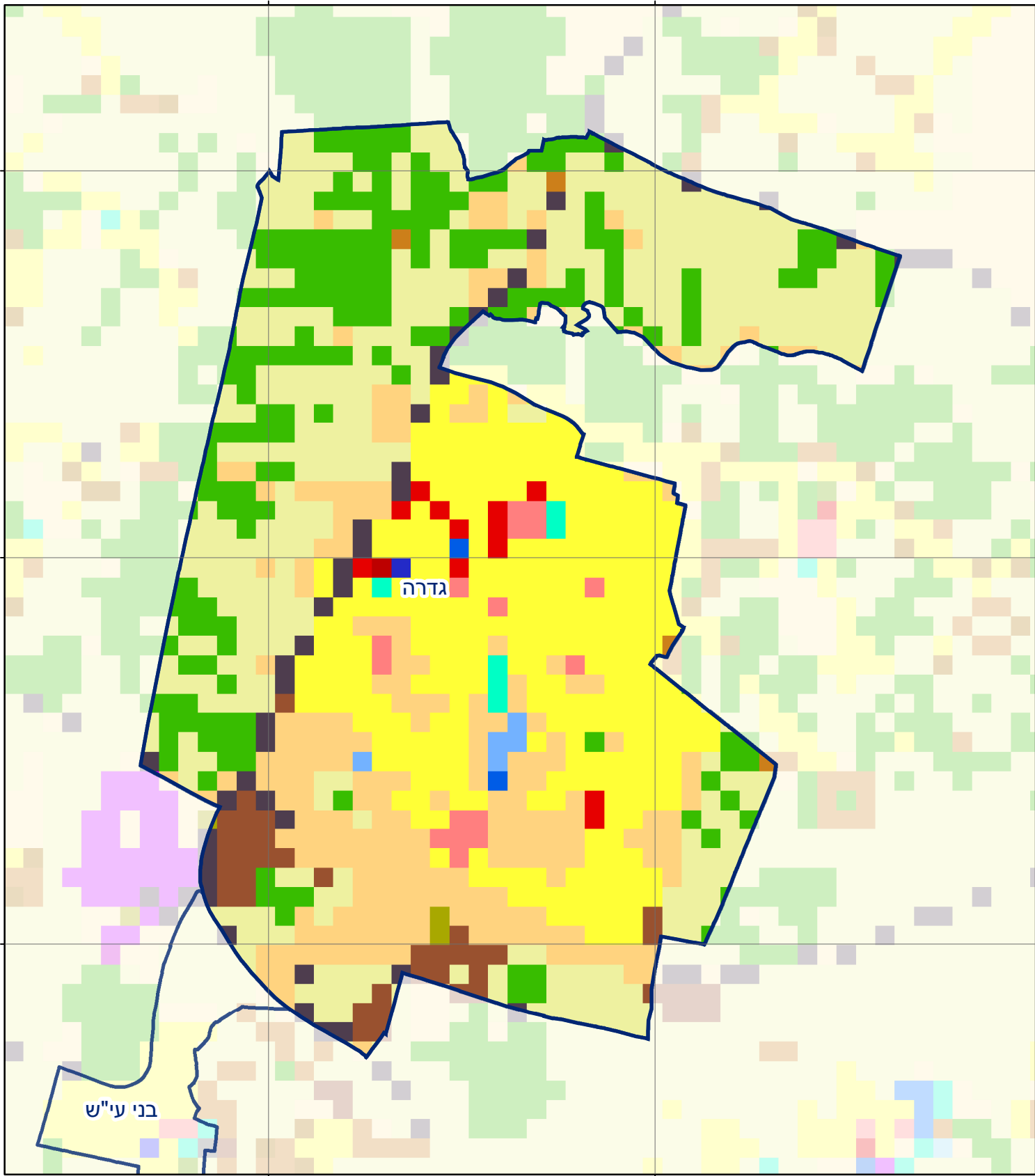
638000

636000

636000

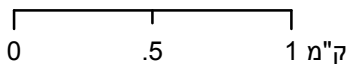
634000

634000



גדרה

סוג רשות: מועצה מקומית
 סמל יישוב: 2550



מפת התמצאות



שימושי קרקע:	
	חינוך והשכלה
	בריאות ורווחה
	שירותי דת
	חירום והצלה
	שירותי מנהל ציבורי
	בתי עלמין
	תרבות פנאי וספורט
	מלונאות ואירוח כפרי
	מסחר ומגורים במרכז עירוני
	תחבורה
	מסחר ומשרדים
	תעשייה
	מכלולי תשתית
	שירות לציבור ללא אפיון
	מגורים
	מבנים חקלאיים
	כרייה וחציבה
	גופי מים
	גינות לנוי פארק ציבורי
	יער וחורש
	מטעים
	גידולי שדה
	שיחים בתה ועשבוני
	קרקע וסלע