

2017

ג'לג'וליה

כללי

אחוזים	אלפים	קבוצת אוכלוסייה ודת
100.0	9.8	סך הכל
		ערבים
98.6		מוסלמים

סמל: 0627 מחוז: המרכז
 מעמד מוניציפלי: מועצה מקומית
 שנת קבלת מעמד מוניציפלי: 1957
 מספר חברי מועצה: 9
 סמל ושם ועדת תכנון ובנייה: 451 קסם
 מרחק מגבול מחוז תל אביב (2015) (ק"מ): 11.5
 מרחב ימי, רשויות הגובלות בחוף הים: 0

דמוגרפיה

2.3	אחוז גידול האוכלוסייה (לעומת שנה קודמת)
250	לידות חי
23	פטירות
227	ריבוי טבעי - סך הכל
23.3	שיעור ל-1,000 תושבים 2016-2017
1.0	פטירות תינוקות (ממוצע 2013-2017)
(4.5)	שיעור ל-1,000 לידות חי 2013-2017
12	הגירה בתוך הרשות
..	מאזן הגירה פנימית
2	מאזן הגירה - סך הכל

אוכלוסייה בסוף 2017 - סך הכל (אלפים) 9.8
 זכרים 5.0
 נקבות 4.8
 יחס תלות (ל-1,000 תושבים בלתי תלויים) 988

התפלגות אוכלוסייה, לפי גיל ומין (אחוזים)

גיל	אחוזים
4-0	11.2
9-5	10.3
14-10	11.2
19-15	11.4
29-20	17.3
44-30	16.8
59-45	13.6
64-60	2.6
+65	5.6
17-0	39.6
+75	2.4

הגירה פנימית, לפי מין וגיל

גיל				מין		סך הכל	
+65	64-30	29-15	עד 14	נקבות	זכרים		
-	22	30	29	50	31	81	נכנסים
-	24	26	28	48	30	78	יוצאים

שכר ורווחה

מקבלי קצבאות בגין ילדים (סוף שנה)

מספר ילדים במשפחה			סך הכל	משפחות ילדים
+5	4-3	2-1		
106	553	849	1,508	
575	1,857	1,290	3,722	

נתוני 2016

שכר חודשי ממוצע של שכיר במשך השנה

% שינוי ריאלי לעומת שנה קודמת	ש"ח	סך הכל
3.4	5,191	גברים
5.8	5,944	נשים
1.2	4,252	

מספר השכירים 3,647
 אחוז השכירים המשתכרים עד שכר מינימום 58.6
 מדד אי-השוויון - שכירים (מדד גיני, 0 שוויון מלא) 0.3540
 מספר העצמאים 322
 הכנסה חודשית ממוצעת של עצמאי במשך השנה (ש"ח) 7,039
 אחוז שינוי ריאלי לעומת שנה קודמת 7.0
 אחוז העצמאים המשתכרים עד מחצית השכר הממוצע 46.9

מקבלי:

23	דמי אבטלה - סך הכל (ממוצע חודשי)
15	מזה: גברים
-	הכשרה מקצועית
41	גיל ממוצע (לא כולל חיילים)
118	דמי אבטלה ממוצעים ליום (ש"ח)
476	קצבאות זקנה ושאימים (סוף שנה)
28.2	מזה: אחוז מקבלי השלמת הכנסה
286	גמלת הבטחת הכנסה (נפשות, במשך השנה)
137	גמלאות (סוף שנה): סיעוד
323	נכות כללית
39	ניידות
26	נכות מעבודה ותלויים

מבוטחים בקופות חולים

9,862	סך הכל (סוף שנה)
81.2	באחוזים: כללית
16.7	מכבי
1.6	מאוחדת
0.5	לאומית

ג'לג'וליה

2017

חינוך

מים

תקבולים (אלפי מ"ק)			1,327
פחת (אלפי מ"ק)			402
אחוז הפחת מסך כל תקבולי המים			30.3
צריכה, לפי ייעוד			
אחוז מסך הכל	אלפי מ"ק		
100.0	925	סך הכל	
68.6	635	ביתית (וכל צריכה אחרת)	
31.4	291	חקלאית	
צריכה ביתית (וכל צריכה אחרת), לפי ייעוד			
מ"ק לנפש	אחוז	אלפי מ"ק	
64.5	100.0	635	סך הכל
56.1	87.0	552	מזה: למגורים
5.2	8.0	51	למוסדות הרשות
0.0	0.1	0	לגינן ציבורי
2.8	4.3	27	למסחר ומלאכה
0.2	0.3	2	לבנייה

ילדים בגנים של משרד החינוך תשע"ז 2016/17				
סך הכל	גיל 3	גיל 4	גיל 5	גיל 6
555	168	186	196	5
תשע"ז 2016/17	בתי ספר	כיתות	תלמידים	ממוצע תלמידים לכיתה
סך הכל	5	92	2,375	26
יסודי (כולל מיוחד)	3	56	1,250	22
על-יסודי	..	36	1,125	31
חטיבת ביניים	..	21	622	30
תיכון	..	15	503	34
זכאים לתעודות בגרות מבין תלמידי כיתות יב (אחוזים):				
סך הכל	72.9			
עמדו בדרישות הסף של האוניברסיטאות	63.9			

תחבורה

כלי רכב מנועיים - סך הכל	3,998
מזה: כלי רכב פרטיים	3,065
גיל ממוצע של כלי רכב פרטי (שנים)	10.0
תאונות דרכים עם נפגעים (ת"ד) - סך הכל	6
קטלניות	0
קשות	0
קלות	6
שיעור ל-1,000 תושבים	0.6
שיעור ל-1,000 כלי רכב	1.6

פסולת

פסולת מוצקה ביתית, מסחרית וגזם	
(ק"ג לנפש ליום)	1.2
אחוז מחזור	6.2

בנייה ודירור

גמר בנייה	התחלת בנייה	
4.9	3.5	שטח - סך הכל (אלפי מ"ר)
4.5	2.9	מזה: למגורים (אלפי מ"ר)
25	19	מספר דירות
1,608		מספר דירות למגורים לפי מרשם מבנים ודירות

שטח וצפיפות

שטח (קמ"ר)	1.90
צפיפות לקמ"ר	4,769.3

השכלה גבוהה

אחוז	2018
9.0	בעלי תארים מישראל מכלל בני 35-55
23.8	מסיימי יב שהחלו לימודים גבוהים בתוך 8 שנים מסיום התיכון
14.3	סטודנטים מכלל בני 20-25
2.6	סטודנטים מתוך כלל האוכלוסייה

בריאות

שיעור פטירות מתוקנן ל-1,000 תושבים	2017-2013	..
שיעור פריון כולל ל-1,000 תושבים		..
מספר מקרי סוכרת ממוצע לשנה	2016-2014	..
שיעור מקרי סוכרת מתוקנן ל-1,000 תושבים	2016-2014	..
בעלי עודף משקל/השמנת יתר (אחוזים)		..
כיתה א	2017/18	..
כיתה ז	2017/18	..
מספר מקרי סרטן ממוצע לשנה, גברים	2015-2011	..
שיעור מקרי סרטן מכלל הסוגים מתוקנן ל-100,000 תושבים, גברים	2015-2011	..
מספר מקרי סרטן ממוצע לשנה, נשים	2015-2011	..
שיעור מקרי סרטן מכלל הסוגים מתוקנן ל-100,000 תושבים, נשים	2015-2011	..

תשתיות ושירותים עירוניים

גמר	התחלה	
-	-	סלילת כבישים חדשים, הרחבה ושיקום של כבישים
-	-	אורך (ק"מ)
-	-	שטח (אלפי מ"ר)
-	-	הנחת צינורות: מים (ק"מ)
2.1	-	ביוב (ק"מ)
-	-	תיעול (ק"מ)

2017

ג'לג'וליה

מדד פריפריאליות 2015

7	אשכול: (מ-1 עד 10, 1 הפריפריאלי ביותר)
1.464	ערך מדד:
221	דירוג: (מ-1 עד 255, 1 הפריפריאלי ביותר)
	דירוג לפי מרכיבי המדד:
221	מדד נגישות פוטנציאלית: (מ-1 עד 255, 1 הנגישות הנמוכה ביותר)
224	קרבה לגבול מחוז תל אביב: (מ-1 עד 255, 1 המרוחק ביותר)

מדד חברתי-כלכלי 2015

2	אשכול: (מ-1 עד 10, 1 הנמוך ביותר)
-1.066	ערך מדד:
36	דירוג: (מ-1 עד 255, 1 הנמוך ביותר)
	מדד קומפקטיות 2006
3	אשכול: (מ-1 עד 10, 1 הקומפקטי ביותר)
56	דירוג: (מ-1 עד 197, 1 הקומפקטי ביותר)
-0.663	ציון תקן:

אפיון טופוגרפי 2006

מדד טופוגרפיה: ממוצע ציוני תקן של (א) ו-(ב)			(ב) שיפוע ממוצע, במעלות			(א) סטיית התקן של הגבהים מעל פני הים			גובה מעל פני הים, במטרים			
אשכול ⁽²⁾	דירוג ⁽¹⁾	ערך	דירוג ⁽¹⁾	ציון תקן	ערך	דירוג ⁽¹⁾	ציון תקן	ערך	ממוצע הגבהים	טווח הגבהים	מקסימלי	מינימלי
2	24	-0.95	29	-1.06	1.6	19	-0.85	6.6	41	26	56	30

(1) מ-1 עד 197, 1 השטוח ביותר.

(2) מ-1 עד 10, 1 השטוח ביותר.

אוכלוסייה במוסדות לינה 2016

אחוז מאוכל' הרשות	סך הכל	מוסדות לינה
	1	דיירי מוסדות לינה
	130	בתי אבות ודיור מוגן
-	-	מוסדות חינוך
-	-	מוסדות דת
1.33	1.33	מוסדות אשפוז כולל הוסטלים
-	-	מוסדות אחרים

שימושי קרקע 2013

אחוז	קמ"ר	
100.0	2.07	סך הכל שטח שיפוט
25.6	0.53	מגורים
2.4	0.05	חינוך והשכלה
1.4	0.03	בריאות ורווחה
1.0	0.02	שירותים ציבוריים
1.9	0.04	תרבות, פנאי, נופש וספורט
4.8	0.10	מסחר ומשרדים
0.5	0.01	תעשייה
4.3	0.09	תשתית ותחבורה
1.4	0.03	מבנים חקלאיים
-	-	גינון לנוי, פארק ציבורי
-	-	יער וחורש
9.7	0.20	מטעים
18.8	0.39	גידולי שדה
28.2	0.58	שטח פתוח אחר
17,170	(נפשות לקמ"ר)	צפיפות אוכלוסייה לשטח בנוי למגורים
9.1	(אלפים)	אוכלוסייה בסוף 2013 - סך הכל (אלפים)

2017

ג'לג'וליה

נתוני ביצוע תקציב הרשות (אלפי ש"ח, אלא אם כן צוין אחרת)

הוצאות		הכנסות	
62,543	סך הכל תשלומים (תקציב רגיל ובלתי רגיל)	61,804	סך הכל תקבולים (תקציב רגיל ובלתי רגיל)
54,263	<u>תקציב רגיל - סך הכל</u>	54,472	<u>תקציב רגיל - סך הכל</u>
5,517	הוצאות לנפש		
	לפי פרקי תקציב		לפי פרקי תקציב
4,714	הנהלה וכלליות	21,876	מיסים ומענקים
6,209	שירותים מקומיים	375	שירותים מקומיים
39,113	שירותים ממלכתיים	31,967	שירותים ממלכתיים
28,552	מזה: חינוך	24,760	מזה: חינוך
7,826	רווחה	6,299	רווחה
2,273	תרבות	908	תרבות
-	מפעלים	254	מפעלים
-	מזה: רכישת מים	222	מזה: מפעל מים
4,227	תשלומים בלתי רגילים	-	תקבולים בלתי רגילים
	לפי סיווג כלכלי		לפי סיווג כלכלי
27,145	עלות עבודה - סך הכל	9,568	עצמיות - סך הכל
20,195	מזה: חינוך	423	מזה: חינוך
1,351	רווחה	108	רווחה
		5,163	ארנונה - סך הכל גבייה
9,478	הוצאות לפעולות		* למגורים
		4,061	סך הכל גבייה
201	פירעון מלוות	21,302	סך הכל חיובים נטו
		19.1 %	יחס גבייה לכלל החיובים
146	הוצאות מימון	3,202	גבייה השנה (קרן + ריבית)
		6,944	חיוב בשנת החשבון
	העברות והוצאות חד-פעמיות (כולל כיסוי גירעון מצטבר)	46.1 %	יחס גבייה השנה לחיוב השנה
1,313		3,923	פטורים, שחרורים והנחות
		859	גביית פיגורים (קרן + ריבית)
15,980	כלליות, השתתפויות והעברות	1,102	* לא למגורים - סך הכל גבייה
		3,874	עצמיות אחרות
		44,904	הכנסות מהממשלה - סך הכל
		23,863	מזה: משרד החינוך
		6,191	משרד הרווחה
		13,021	מענק כללי לאיזון
		-	מענק מיועד
		313	מענק מיוחד
		-	העברות והכנסות חד-פעמיות לכיסוי גירעון מצטבר
		-	מלווה לאיזון
8,280	<u>תקציב בלתי רגיל - סך הכל</u>	7,332	<u>תקציב בלתי רגיל - סך הכל</u>
7,545	מזה: עבודות פיתוח	-	מזה: השתתפות בעלי נכסים
-	העברת מלוות	6,969	השתתפות משרדי ממשלה
735	הוצאות אחרות	-	מלוות
		363	הכנסות אחרות
		209	עודף/גירעון בתקציב הרגיל השנה
		209	עודף/גירעון בתקציב הרגיל השנה ללא קבלת מלוות לאיזון
		-1,465	עודף/גירעון בתקציב הרגיל מצטבר בסוף השנה
		2,226	עומס מלוות בסוף השנה (כולל הפרשי הצמדה)

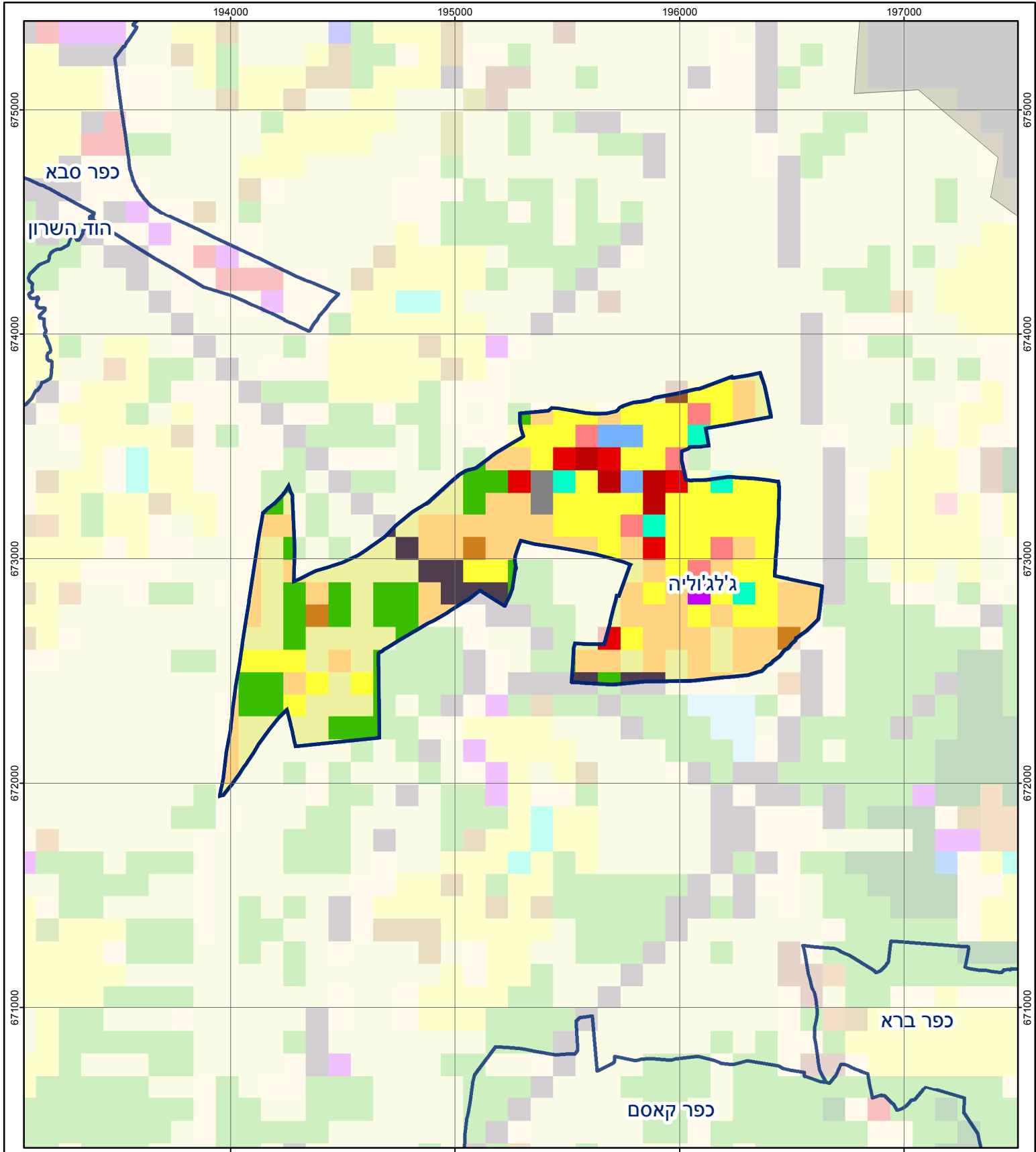
2017

ג'לג'וליה

חיובי ארנונה* לפי סוג נכס (2016 ו-2017)

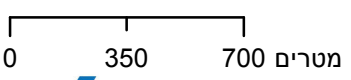
חיוב באלפי ש"ח		שטחים באלפי מ"ר		סוג הנכס
2017	2016	2017	2016	
7,645	7,193	937.2	991.7	סך הכל
6,456	5,963	187.9	176.7	מגורים
420	418	6.1	6.2	משרדים, שירותים ומסחר
-	2	-	0.0	תעשייה
154	179	2.4	2.8	מלאכה
195	192	0.3	0.3	בנקים וחברות ביטוח
-	-	-	-	בתי מלון
-	-	-	-	חניונים
-	-	-	-	קרקע תפוסה
-	-	-	-	קרקע תפוסה לעריכת אירועים
-	-	-	-	קרקע תפוסה במפעל עתיר שטח
114	118	731.3	796.6	אדמה חקלאית
-	-	-	-	מבנה חקלאי
-	-	-	-	אדמת בניין
-	-	-	-	מגורים שאינם בשימוש
-	-	-	-	מערכת סולרית הממוקמת על גג נכס
-	-	-	-	מערכת סולרית שאינה ממוקמת על גג נכס
-	-	-	-	קרקע תפוסה למערכת סולרית
306	321	9.2	9.1	יתר סוגי הנכסים

* חיובי ארנונה מתייחסים לנתוני חיוב ראשוני, שאינו כולל את השינויים בסכומי המס בשל הצמדה ואת הגידול הטבעי שחל במהלך השנה כתוצאה מתוספת נכסים.
מקור הנתונים: דו"ח כספי מבוקר, נספח א.



ג'לג'וליה

סוג רשות: מועצה מקומית
 627 סמל יישוב:



מפת התמצאות



שימושי קרקע:	
כרייה וחציבה	מסחר ומגורים במרכז עירוני
גופי מים	תחבורה
גינות לנוי פארק ציבורי	מסחר ומשרדים
יער חורש	תעשייה
מטעים	מכלולי תשתית
גידולי שדה	שירות לציבור ללא אפיון
שיחים בתה ועשבוני	מגורים
קרקע וסלע	מבנים חקלאיים
חינוך והשכלה	בריאות ורווחה
שירותי דת	חירום והצלה
שירותי מנהל ציבורי	בתי עלמין
תרבות פנאי וספורט	מלונאות ואירוח כפרי