

2017

גן יבנה

כללי

אחוזים	אלפים	קבוצת אוכלוסייה ודת
100.0	23.5	סך הכל
99.7		יהודים ואחרים
96.6		יהודים

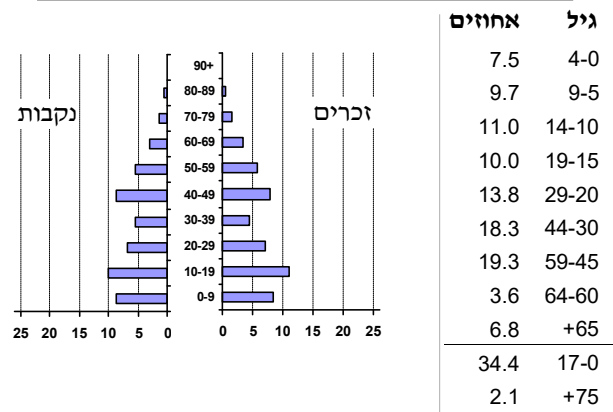
סמל: 0166 מחוז: המרכז
 מעמד מוניציפלי: מועצה מקומית
 שנת קבלת מעמד מוניציפלי: 1950
 מספר חברי מועצה: 13
 סמל ושם ועדת תכנון ובנייה: 453 זמורה
 מרחק מגבול מחוז תל אביב (2015) (ק"מ): 30.5
 מרחב ימי, רשויות הגובלות בחוף הים: 0

דמוגרפיה

אחוז גידול האוכלוסייה (לעומת שנה קודמת) 1.9
 לידות חי 341
 פטירות 54
 ריבוי טבעי - סך הכל 287
 שיעור ל-1,000 תושבים 2016-2017 12.3
 פטירות תינוקות (ממוצע 2013-2017) 1.2
 שיעור ל-1,000 לידות חי 2013-2017 (3.7)
 הגירה בתוך הרשות 729
 מאזן הגירה פנימית 145
 מאזן הגירה - סך הכל 144
 עולים בהשקעות ראשונה 24
 גיל (אחוזים): 17-0 37.5
 44-18 50.0
 64-45 12.5
 +65 0.0
 אחוז עולי 1990+ מסך האוכלוסייה 8.9

אוכלוסייה בסוף 2017 - סך הכל (אלפים) 23.5
 זכרים 11.8
 נקבות 11.7
 יחס תלות (ל-1,000 תושבים בלתי תלויים) 817

התפלגות אוכלוסייה, לפי גיל ומין (אחוזים)



הגירה פנימית, לפי מין וגיל

גיל				מין		סך הכל	נכנסים יוצאים
+65	64-30	29-15	עד 14	נקבות	זכרים		
25	367	181	336	451	458	909	
34	304	218	208	383	381	764	

שכר ורווחה

מקבלי קצבאות בגין ילדים (סוף שנה)

מספר ילדים במשפחה			סך הכל	משפחות ילדים
+5	4-3	2-1		
86	985	1,501	2,572	
466	3,224	2,323	6,013	

נתוני 2016
 שכר חודשי ממוצע של שכיר במשך השנה

% שינוי ריאלי לעומת שנה קודמת	ש"ח	סך הכל
0.2	10,905	גברים
-0.3	13,870	נשים
2.5	8,154	

מספר השכירים 10,856
 אחוז השכירים המשתכרים עד שכר מינימום 31.9
 מדד אי-השוויון - שכירים (מדד גיני, 0 שוויון מלא) 0.4160
 מספר העצמאים 882
 הכנסה חודשית ממוצעת של עצמאי במשך השנה (ש"ח) 10,805
 אחוז שינוי ריאלי לעומת שנה קודמת 3.5
 אחוז העצמאים המשתכרים עד מחצית השכר הממוצע 33.2

מקבלי:

193	דמי אבטלה - סך הכל (ממוצע חודשי)
72	מזה: גברים
..	הכשרה מקצועית
41	גיל ממוצע (לא כולל חיילים)
141	דמי אבטלה ממוצעים ליום (ש"ח)
1,496	קצבאות זקנה ושירים (סוף שנה)
10.6	מזה: אחוז מקבלי השלמת הכנסה
223	גמלת הבטחה הכנסה (נפשות, במשך השנה)
239	גמלאות (סוף שנה): סיעוד
408	נכות כללית
64	ניידות
89	נכות מעבודה ותלויים
	מבוטחים בקופות חולים
22,081	סך הכל (סוף שנה)
42.1	באחוזים: כללית
30.6	מכבי
20.8	מאוחדת
6.5	לאומית

גן יבנה

2017

חינוך

מים

1,899 (אלפי מ"ק) תקבולים		
189 (אלפי מ"ק) פחת		
9.9 אחוז הפחת מסך כל תקבולי המים		
צריכה, לפי ייעוד		
אחוז מסך הכל	אלפי מ"ק	
100.0	1,710	סך הכל
99.2	1,697	ביתית (וכל צריכה אחרת)
0.8	14	חקלאית
צריכה ביתית (וכל צריכה אחרת), לפי ייעוד		
מ"ק לנפש	אחוז	אלפי מ"ק
72.1	100.0	1,697
56.9	78.9	1,339
1.8	2.5	43
5.0	6.9	117
1.9	2.6	44
1.2	1.7	28

ילדים בגנים של משרד החינוך תשע"ז 2016/17				
סך הכל	גיל 3	גיל 4	גיל 5	גיל 6
1,184	345	382	407	50
תשע"ז 2016/17	בתי ספר	כיתות	תלמידים	ממוצע תלמידים לכיתה
סך הכל	9	183	5,137	28
יסודי (כולל מיוחד)	6	97	2,770	29
על-יסודי	5	86	2,367	28
חטיבת ביניים	..	41	1,187	29
תיכון	3	45	1,180	26
זכאים לתעודות בגרות מבין תלמידי כיתות יב (אחוזים):				
סך הכל	82.7			
עמדו בדרישות הסף של האוניברסיטאות	74.9			

תחבורה

9,651	סך הכל	כלי רכב מנועיים -
8,421		מזה: כלי רכב פרטיים
6.7		גיל ממוצע של כלי רכב פרטי (שנים)
15	סך הכל	תאונות דרכים עם נפגעים (ת"ד) -
0		קטלניות
1		קשות
14		קלות
0.6		שיעור ל-1,000 תושבים
1.6		שיעור ל-1,000 כלי רכב

פסולת

1.6	(ק"ג לנפש ליום)	פסולת מוצקה ביתית, מסחרית וגזם
27.7		אחוז מחזור

בנייה ודירור

גמר בנייה	התחלת בנייה	
17.9	15.7	שטח - סך הכל (אלפי מ"ר)
12.8	13.5	מזה: למגורים (אלפי מ"ר)
47	64	מספר דירות
5,432		מספר דירות למגורים לפי מרשם מבנים ודירות

שטח וצפיפות

11.45	שטח (קמ"ר)
2,054.6	צפיפות לקמ"ר

השכלה גבוהה

אחוז	
30.3	בעלי תארים מישראל מכלל בני 35-55
48.9	מסיימי יב שהחלו לימודים גבוהים בתוך 8 שנים מסיום התיכון
13.2	סטודנטים מכלל בני 20-25
3.6	סטודנטים מתוך כלל האוכלוסייה

בריאות

4.02	2017-2013	שיעור פטירות מתוקנן ל-1,000 תושבים
2.61		שיעור פריון כולל ל-1,000 תושבים
1028.3	2016-2014	מספר מקרי סוכרת ממוצע לשנה
60.70	2016-2014	שיעור מקרי סוכרת מתוקנן ל-1,000 תושבים
		בעלי עודף משקל/השמנת יתר (אחוזים)
21.1	2017/18	כיתה א
31.3	2017/18	כיתה ז
23.2	2015-2011	מספר מקרי סרטן ממוצע לשנה, גברים
286.33	2015-2011	שיעור מקרי סרטן מכל הסוגים מתוקנן ל-100,000 תושבים, גברים
25.2	2015-2011	מספר מקרי סרטן ממוצע לשנה, נשים
280.37	2015-2011	שיעור מקרי סרטן מכל הסוגים מתוקנן ל-100,000 תושבים, נשים

תשתיות ושירותים עירוניים

גמר	התחלה	
0.2	-	סלילת כבישים חדשים, הרחבה ושיקום של כבישים
1.3	-	אורך (ק"מ)
0.7	0.7	שטח (אלפי מ"ר)
-	-	הנחת צינורות: מים (ק"מ)
-	-	ביוב (ק"מ)
-	-	תיעול (ק"מ)

גן יבנה

2017

מדד פריפריאליות 2015

6	אשכול: (מ-1 עד 10, 1 הפריפריאלי ביותר)
0.667	ערך מדד:
182	דירוג: (מ-1 עד 255, 1 הפריפריאלי ביותר)
	דירוג לפי מרכיבי המדד:
179	מדד נגישות פוטנציאלית: (מ-1 עד 255, 1 הנגישות הנמוכה ביותר)
186	קרבה לגבול מחוז תל אביב: (מ-1 עד 255, 1 המרוחק ביותר)

מדד חברתי-כלכלי 2015

7	אשכול: (מ-1 עד 10, 1 הנמוך ביותר)
0.775	ערך מדד:
193	דירוג: (מ-1 עד 255, 1 הנמוך ביותר)
	מדד קומפקטיות 2006
5	אשכול: (מ-1 עד 10, 1 הקומפקטי ביותר)
113	דירוג: (מ-1 עד 197, 1 הקומפקטי ביותר)
0.088	ציון תקן:

אפיון טופוגרפי 2006

מדד טופוגרפיה: ממוצע ציוני תקן של (א) ו-(ב)			(ב) שיפוע ממוצע, במעלות			(א) סטיית התקן של הגבהים מעל פני הים			גובה מעל פני הים, במטרים			
אשכול ⁽²⁾	דירוג ⁽¹⁾	ערך	דירוג ⁽¹⁾	ציון תקן	ערך	דירוג ⁽¹⁾	ציון תקן	ערך	ממוצע הגבהים	טווח הגבהים	מקסימלי	מינימלי
2	31	-0.91	26	-1.10	1.5	46	-0.72	9.9	43	36	61	25

(1) מ-1 עד 197, 1 השטוח ביותר.

(2) מ-1 עד 10, 1 השטוח ביותר.

אוכלוסייה במוסדות לינה 2016

סך הכל	מוסדות לינה	אחוז מאוכל הרשות
3	דיירי מוסדות לינה	
261	בתי אבות ודיור מוגן	-
0.68	מוסדות חינוך	0.68
0.14	מוסדות דת	0.14
-	מוסדות אשפוז כולל הוסטלים	-
0.33	מוסדות אחרים	0.33

שימושי קרקע 2013

קמ"ר	אחוז	
11.44	100.0	סך הכל שטח שיפוט
3.17	27.7	מגורים
0.15	1.3	חינוך והשכלה
-	-	בריאות ורווחה
0.01	0.1	שירותים ציבוריים
0.08	0.7	תרבות, פנאי, נופש וספורט
0.05	0.4	מסחר ומשרדים
0.12	1.0	תעשייה
0.15	1.3	תשתית ותחבורה
0.02	0.2	מבנים חקלאיים
0.07	0.6	גינון לנוי, פארק ציבורי
-	-	יער וחורש
0.94	8.2	מטעים
4.54	39.7	גידולי שדה
2.14	18.8	שטח פתוח אחר
צפיפות אוכלוסייה לשטח בנוי למגורים		
(נפשות לקמ"ר)	6,688	
אוכלוסייה בסוף 2013 - סך הכל (אלפים)		
	21.2	

2017

גן יבנה

נתוני ביצוע תקציב הרשות (אלפי ש"ח, אלא אם כן צוין אחרת)

הוצאות		הכנסות	
135,617	סך הכל תשלומים (תקציב רגיל ובלתי רגיל)	137,600	סך הכל תקבולים (תקציב רגיל ובלתי רגיל)
111,016	<u>תקציב רגיל - סך הכל</u>	111,079	<u>תקציב רגיל - סך הכל</u>
4,718	הוצאות לנפש		
	לפי פרקי תקציב		לפי פרקי תקציב
14,081	הנהלה וכלליות	69,834	מיסים ומענקים
29,169	שירותים מקומיים	5,862	שירותים מקומיים
57,408	שירותים ממלכתיים	34,338	שירותים ממלכתיים
38,714	מזה: חינוך	24,684	מזה: חינוך
12,274	רווחה	8,606	רווחה
5,619	תרבות	1,048	תרבות
475	מפעלים	824	מפעלים
-	מזה: רכישת מים	47	מזה: מפעל מים
9,883	תשלומים בלתי רגילים	221	תקבולים בלתי רגילים
	לפי סיווג כלכלי		לפי סיווג כלכלי
39,820	עלות עבודה - סך הכל	63,501	עצמיות - סך הכל
20,630	מזה: חינוך	1,942	מזה: חינוך
2,770	רווחה	361	רווחה
		46,351	ארנונה - סך הכל גבייה
39,096	הוצאות לפעולות		* למגורים
		33,003	סך הכל גבייה
2,065	פירעון מלוות	33,949	סך הכל חיובים נטו
		97.2 %	יחס גבייה לכלל החיובים
968	הוצאות מימון	33,003	גבייה השנה (קרן + ריבית)
		35,879	חיוב בשנת החשבון
	העברות והוצאות חד-פעמיות (כולל כיסוי גירעון מצטבר)	92.0 %	יחס גבייה השנה לחיוב השנה
1,261		2,714	פטורים, שחרורים והנחות
		-	גביית פיגורים (קרן + ריבית)
27,806	כלליות, השתתפויות והעברות	13,348	* לא למגורים - סך הכל גבייה
		14,847	עצמיות אחרות
		47,578	הכנסות מהממשלה - סך הכל
		22,468	מזה: משרד החינוך
		8,245	משרד הרווחה
		14,502	מענק כללי לאיזון
		-	מענק מיועד
		1,166	מענק מיוחד
		-	העברות והכנסות חד-פעמיות לכיסוי גירעון מצטבר
		-	מלווה לאיזון
24,601	<u>תקציב בלתי רגיל - סך הכל</u>	26,521	<u>תקציב בלתי רגיל - סך הכל</u>
23,352	מזה: עבודות פיתוח	9,533	מזה: השתתפות בעלי נכסים
-	העברת מלוות	4,186	השתתפות משרדי ממשלה
1,249	הוצאות אחרות	3,941	מלוות
		8,861	הכנסות אחרות
			עודף/גירעון בתקציב הרגיל השנה
		63	עודף/גירעון בתקציב הרגיל השנה ללא קבלת מלוות לאיזון
		-5,601	עודף/גירעון בתקציב הרגיל מצטבר בסוף השנה
		14,054	עומס מלוות בסוף השנה (כולל הפרשי הצמדה)

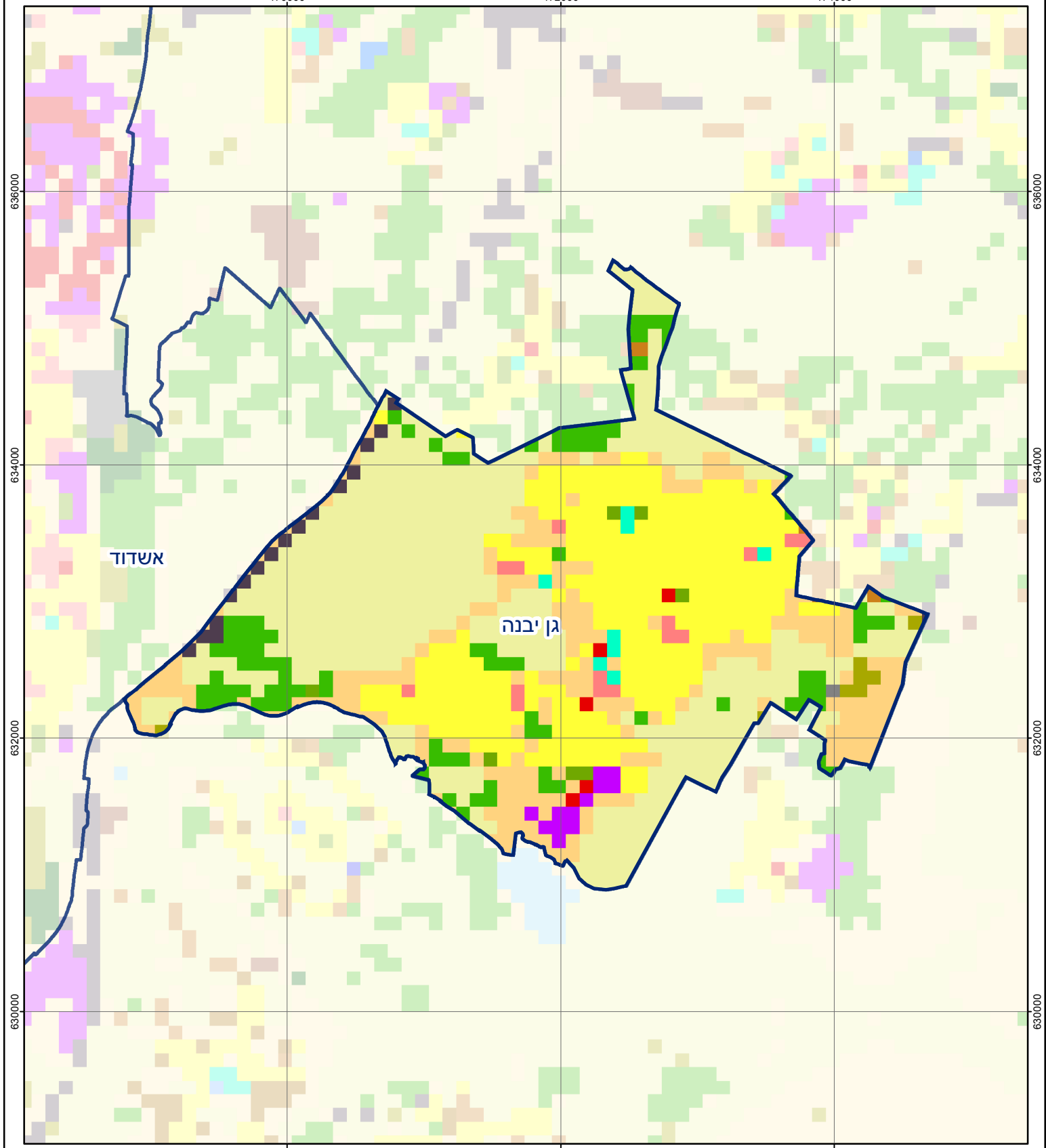
2017

גן יבנה

חיובי ארנונה* לפי סוג נכס (2016 ו-2017)

חיוב באלפי ש"ח		שטחים באלפי מ"ר		סוג הנכס
2017	2016	2017	2016	
50,358	48,422	4,369.5	4,359.0	סך הכל
34,128	33,403	887.2	882.0	מגורים
5,108	4,281	36.8	39.3	משרדים, שירותים ומסחר
5,248	4,565	52.6	46.6	תעשייה
702	645	7.6	7.1	מלאכה
329	323	0.4	0.4	בנקים וחברות ביטוח
-	-	-	-	בתי מלון
18	17	12.8	11.9	חניונים
3,416	3,209	104.0	99.1	קרקע תפוסה
-	-	-	-	קרקע תפוסה לעריכת אירועים
-	-	-	-	קרקע תפוסה במפעל עתיר שטח
162	159	3,181.0	3,191.0	אדמה חקלאית
6	6	1.2	1.2	מבנה חקלאי
-	-	-	-	אדמת בניין
-	-	-	-	מגורים שאינם בשימוש
-	-	-	-	מערכת סולרית הממוקמת על גג נכס
-	-	-	-	מערכת סולרית שאינה ממוקמת על גג נכס
-	-	-	-	קרקע תפוסה למערכת סולרית
1,241	1,814	85.9	80.2	יתר סוגי הנכסים

* חיובי ארנונה מתייחסים לנתוני חיוב ראשוני, שאינו כולל את השינויים בסכומי המס בשל הצמדה ואת הגידול הטבעי שחל במהלך השנה כתוצאה מתוספת נכסים.
מקור הנתונים: דו"ח כספי מבוקר, נספח א.

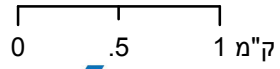


אשדוד

גן יבנה

גן יבנה

סוג רשות: מועצה מקומית
 166 סמל יישוב:



מפת התמצאות



שימושי קרקע:			
	מסחר ומגורים במרכז עירוני		חינוך והשכלה
	תחבורה		בריאות ורווחה
	מסחר ומשרדים		שירותי דת
	תעשייה		חירום והצלה
	מכלולי תשתית		שירותי מנהל ציבורי
	שירות לציבור ללא אפיון		בתי עלמין
	מגורים		תרבות פנאי וספורט
	מבנים חקלאיים		מלונאות ואירוח כפרי
	כרייה וחציבה		
	גופי מים		
	גינות לנוי פארק ציבורי		
	יער וחורש		
	מטעים		
	גידולי שדה		
	שיחים בתה ועשבוני		
	קרקע וסלע		