

2017

גני תקווה

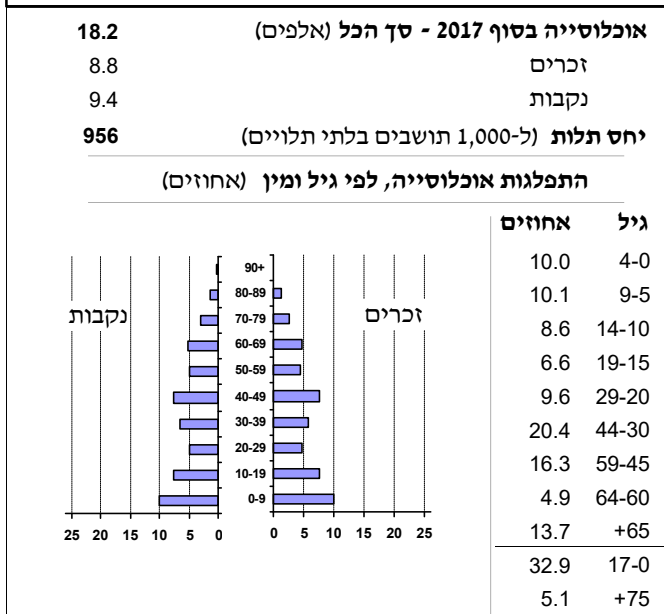
כללי

אחוזים	אלפים	קבוצת אוכלוסייה ודת
100.0	18.2	סך הכל
99.9		יהודים ואחרים
98.6		יהודים

סמל: 0229	מחוז: המרכז
מעמד מוניציפלי:	מועצה מקומית
שנת קבלת מעמד מוניציפלי:	1953
מספר חברי מועצה:	13
סמל ושם ועדת תכנון ובנייה:	455 מצפה אפק
מרחק מגבול מחוז תל אביב (2015) (ק"מ):	01.9
מרחב ימי, רשויות הגובלות בחוף הים:	0

דמוגרפיה

5.4	אחוז גידול האוכלוסייה (לעומת שנה קודמת)
309	לידות חי
74	פטירות
235	ריבוי טבעי - סך הכל
13.2	שיעור ל-1,000 תושבים 2016-2017
0.4	פטירות תינוקות (ממוצע 2013-2017)
..	שיעור ל-1,000 לידות חי 2013-2017
642	הגירה בתוך הרשות
718	מאזן הגירה פנימית
729	מאזן הגירה - סך הכל
17	עולים בהשתקעות ראשונה
41.2	גיל (אחוזים): 17-0
35.3	44-18
5.9	64-45
17.6	+65
4.8	אחוז עולי 1990+ מסך האוכלוסייה



הגירה פנימית, לפי מין וגיל

גיל				מין		סך הכל	נכנסים יוצאים
+65	64-30	29-15	עד 14	נקבות	זכרים		
237	580	173	394	716	668	1,384	
28	286	169	183	326	340	666	

שכר ורווחה

מקבלי קצבאות בגין ילדים (סוף שנה)				מקבלי:	
מספר ילדים במשפחה			סך הכל	דמי אבטלה - סך הכל (ממוצע חודשי)	מזה: גברים
+5	4-3	2-1			
77	669	1,269	2,015	-	הכשרה מקצועית
448	2,136	1,932	4,516	42	גיל ממוצע (לא כולל חיילים)
נתוני 2016					
שכר חודשי ממוצע של שכיר במשך השנה					
% שינוי ריאלי לעומת שנה קודמת		ש"ח		185	דמי אבטלה ממוצעים ליום (ש"ח)
2.6	13,711	סך הכל		2,396	קצבאות זקנה ושירים (סוף שנה)
2.3	16,879	גברים		4.7	מזה: אחוז מקבלי השלמת הכנסה
3.6	10,832	נשים		90	גמלת הבטחה הכנסה (נפשות, במשך השנה)
8,247	מספר השכירים			268	גמלאות (סוף שנה): סיעוד
27.2	אחוז השכירים המשתכרים עד שכר מינימום			293	נכות כללית
0.4558	מדד אי-השוויון - שכירים (מדד גיני, 0 שוויון מלא)			68	ניידות
757	מספר העצמאים			62	נכות מעבודה ותלויים
14,365	הכנסה חודשית ממוצעת של עצמאי במשך השנה (ש"ח)			מבוטחים בקופות חולים	
5.9	אחוז שינוי ריאלי לעומת שנה קודמת			18,055	סך הכל (סוף שנה)
30.9	אחוז העצמאים המשתכרים עד מחצית השכר הממוצע			41.0	באחוזים: כללית
				44.8	מכבי
				5.6	מאוחדת
				8.6	לאומית

2017

גני תקווה

חינוך

מים

תקבולים (אלפי מ"ק)			1,596
פחת (אלפי מ"ק)			70
אחוז הפחת מסך כל תקבולי המים			4.4
צריכה, לפי ייעוד			
אחוז מסך הכל	אלפי מ"ק		
100.0	1,526	סך הכל	
100.0	1,526	ביתית (וכל צריכה אחרת)	
-	-	חקלאית	
צריכה ביתית (וכל צריכה אחרת), לפי ייעוד			
מ"ק לנפש	אחוז	אלפי מ"ק	
83.6	100.0	1,526	סך הכל
62.7	74.9	1,143	מזה: למגורים
3.8	4.6	69	למוסדות הרשות
11.9	14.3	217	לגינות ציבורי
3.0	3.6	55	למסחר ומלאכה
1.7	2.0	31	לבנייה

ילדים בגנים של משרד החינוך תשע"ז 2016/17				
סך הכל	גיל 3	גיל 4	גיל 5	גיל 6
1,107	342	360	368	37
תשע"ז 2016/17	בתי ספר	כיתות	תלמידים	ממוצע תלמידים לכיתה
סך הכל	10	104	3,026	29
יסודי (כולל מיוחד)	7	77	2,151	28
על-יסודי	3	27	875	32
חטיבת ביניים	..	18	657	37
תיכון	..	9	218	24
זכאים לתעודות בגרות מבין תלמידי כיתות יב (אחוזים):				
סך הכל	79.9			
עמדו בדרישות הסף של האוניברסיטאות	75.0			

תחבורה

כלי רכב מנועיים - סך הכל	7,971
מזה: כלי רכב פרטיים	7,046
גיל ממוצע של כלי רכב פרטי (שנים)	6.4
תאונות דרכים עם נפגעים (ת"ד) - סך הכל	12
קטלניות	0
קשות	2
קלות	10
שיעור ל-1,000 תושבים	0.7
שיעור ל-1,000 כלי רכב	1.6

פסולת

פסולת מוצקה ביתית, מסחרית וגזם	
(ק"ג לנפש ליום)	1.7
אחוז מחזור	13.5

בנייה ודירור

גמר בנייה	התחלת בנייה	
79.7	94.5	שטח - סך הכל (אלפי מ"ר)
56.6	86.5	מזה: למגורים (אלפי מ"ר)
227	392	מספר דירות
6,253		מספר דירות למגורים לפי מרשם מבנים ודירות

שטח וצפיפות

שטח (קמ"ר)	2.11
צפיפות לקמ"ר	8,641.4

השכלה גבוהה

אחוז	2018
51.1	בעלי תארים מישראל מכלל בני 35-55
65.8	מסיימי יב שהחלו לימודים גבוהים בתוך 8 שנים מסיום התיכון
17.2	סטודנטים מכלל בני 20-25
3.2	סטודנטים מתוך כלל האוכלוסייה

בריאות

3.82	2017-2013	שיעור פטירות מתוקנן ל-1,000 תושבים
2.89		שיעור פריון כולל ל-1,000 תושבים
878.0	2016-2014	מספר מקרי סוכרת ממוצע לשנה
48.67	2016-2014	שיעור מקרי סוכרת מתוקנן ל-1,000 תושבים
		בעלי עודף משקל/השמנת יתר (אחוזים)
15.7	2017/18	כיתה א
24.1	2017/18	כיתה ז
..	2015-2011	מספר מקרי סרטן ממוצע לשנה, גברים
..	2015-2011	שיעור מקרי סרטן מכלל הסוגים מתוקנן ל-100,000 תושבים, גברים
..	2015-2011	מספר מקרי סרטן ממוצע לשנה, נשים
..	2015-2011	שיעור מקרי סרטן מכלל הסוגים מתוקנן ל-100,000 תושבים, נשים

תשתיות ושירותים עירוניים

גמר	התחלה	
		סלילת כבישים חדשים, הרחבה ושיקום של כבישים
1.0	-	אורך (ק"מ)
18.3	-	שטח (אלפי מ"ר)
0.3	-	הנחת צינורות: מים (ק"מ)
0.5	0.5	ביוב (ק"מ)
-	-	תיעול (ק"מ)

2017

גני תקווה

מדד פריפריאליות 2015

9	אשכול: (מ-1 עד 10, 1 הפריפריאלי ביותר)
2.882	ערך מדד:
245	דירוג: (מ-1 עד 255, 1 הפריפריאלי ביותר)
	דירוג לפי מרכיבי המדד:
245	מדד נגישות פוטנציאלית: (מ-1 עד 255, 1 הנגישות הנמוכה ביותר)
241	קרבה לגבול מחוז תל אביב: (מ-1 עד 255, 1 המרוחק ביותר)

מדד חברתי-כלכלי 2015

8	אשכול: (מ-1 עד 10, 1 הנמוך ביותר)
1.358	ערך מדד:
233	דירוג: (מ-1 עד 255, 1 הנמוך ביותר)
	מדד קומפקטיות 2006
1	אשכול: (מ-1 עד 10, 1 הקומפקטי ביותר)
8	דירוג: (מ-1 עד 197, 1 הקומפקטי ביותר)
-1.510	ציון תקן:

אפיון טופוגרפי 2006

מדד טופוגרפיה: ממוצע ציוני תקן של (א) ו-(ב)			(ב) שיפוע ממוצע, במעלות			(א) סטיית התקן של הגבהים מעל פני הים			גובה מעל פני הים, במטרים			
אשכול ⁽²⁾	דירוג ⁽¹⁾	ערך	דירוג ⁽¹⁾	ציון תקן	ערך	דירוג ⁽¹⁾	ציון תקן	ערך	ממוצע הגבהים	טווח הגבהים	מקסימלי	מינימלי
2	26	-0.94	48	-0.98	1.8	15	-0.90	5.2	74	24	85	61

(1) מ-1 עד 197, 1 השטוח ביותר.

(2) מ-1 עד 10, 1 השטוח ביותר.

אוכלוסייה במוסדות לינה 2016

אחוז מאוכל' הרשות	סך הכל	מוסדות לינה
	..	דיירי מוסדות לינה
	..	בתי אבות ודיור מוגן
-	-	מוסדות חינוך
-	-	מוסדות דת
-	-	מוסדות אשפוז כולל הוסטלים
..	..	מוסדות אחרים

שימושי קרקע 2013

אחוז	קמ"ר	
100.0	2.10	סך הכל שטח שיפוט
55.2	1.16	מגורים
3.3	0.07	חינוך והשכלה
-	-	בריאות ורווחה
1.0	0.02	שירותים ציבוריים
1.9	0.04	תרבות, פנאי, נופש וספורט
0.5	0.01	מסחר ומשרדים
-	-	תעשייה
-	-	תשתית ותחבורה
-	-	מבנים חקלאיים
0.5	0.01	גינון לנוי, פארק ציבורי
-	-	יער וחורש
0.5	0.01	מטעים
5.2	0.11	גידולי שדה
31.9	0.67	שטח פתוח אחר
12,931	(נפשות לקמ"ר)	צפיפות אוכלוסייה לשטח בנוי למגורים
15.0	(אלפים)	אוכלוסייה בסוף 2013 - סך הכל (אלפים)

2017

גני תקווה

נתוני ביצוע תקציב הרשות (אלפי ש"ח, אלא אם כן צוין אחרת)

הוצאות		הכנסות	
215,297	סך הכל תשלומים (תקציב רגיל ובלתי רגיל)	202,109	סך הכל תקבולים (תקציב רגיל ובלתי רגיל)
120,829	<u>תקציב רגיל - סך הכל</u>	120,948	<u>תקציב רגיל - סך הכל</u>
6,625	הוצאות לנפש		
	לפי פרקי תקציב		לפי פרקי תקציב
17,922	הנהלה וכלליות	60,260	מיסים ומענקים
25,801	שירותים מקומיים	5,571	שירותים מקומיים
62,037	שירותים ממלכתיים	40,185	שירותים ממלכתיים
44,754	מזה: חינוך	31,344	מזה: חינוך
10,329	רווחה	7,221	רווחה
5,758	תרבות	1,405	תרבות
175	מפעלים	1,045	מפעלים
-	מזה: רכישת מים	25	מזה: מפעל מים
14,894	תשלומים בלתי רגילים	13,887	תקבולים בלתי רגילים
	לפי סיווג כלכלי		לפי סיווג כלכלי
45,858	עלות עבודה - סך הכל	83,170	עצמיות - סך הכל
22,941	מזה: חינוך	5,866	מזה: חינוך
3,149	רווחה	403	רווחה
		46,222	ארנונה - סך הכל גבייה
33,834	הוצאות לפעולות		* למגורים
8,282	פירעון מלוות	42,366	סך הכל גבייה
892	הוצאות מימון	45,539	סך הכל חיובים נטו
		93.0 %	יחס גבייה לכלל החיובים
		40,794	גבייה השנה (קרן + ריבית)
		49,953	חיוב בשנת החשבון
	העברות והוצאות חד-פעמיות (כולל כיסוי גירעון מצטבר)	81.7 %	יחס גבייה השנה לחיוב השנה
1,802		8,169	פטורים, שחרורים והנחות
		1,572	גביית פיגורים (קרן + ריבית)
30,161	כלליות, השתתפויות והעברות	3,856	* לא למגורים - סך הכל גבייה
		30,679	עצמיות אחרות
		37,778	הכנסות מהממשלה - סך הכל
		25,397	מזה: משרד החינוך
		6,809	משרד הרווחה
		4,112	מענק כללי לאיזון
		902	מענק מיועד
		-	מענק מיוחד
		-	העברות והכנסות חד-פעמיות לכיסוי גירעון מצטבר
		-	מלווה לאיזון
94,468	<u>תקציב בלתי רגיל - סך הכל</u>	81,161	<u>תקציב בלתי רגיל - סך הכל</u>
83,822	מזה: עבודות פיתוח	2	מזה: השתתפות בעלי נכסים
-	העברת מלוות	11,354	השתתפות משרדי ממשלה
10,646	הוצאות אחרות	5,000	מלוות
		64,804	הכנסות אחרות
			עודף/גירעון בתקציב הרגיל השנה
		119	עודף/גירעון בתקציב הרגיל השנה ללא קבלת מלוות לאיזון
		-14,283	עודף/גירעון בתקציב הרגיל מצטבר בסוף השנה
		31,435	עומס מלוות בסוף השנה (כולל הפרשי הצמדה)

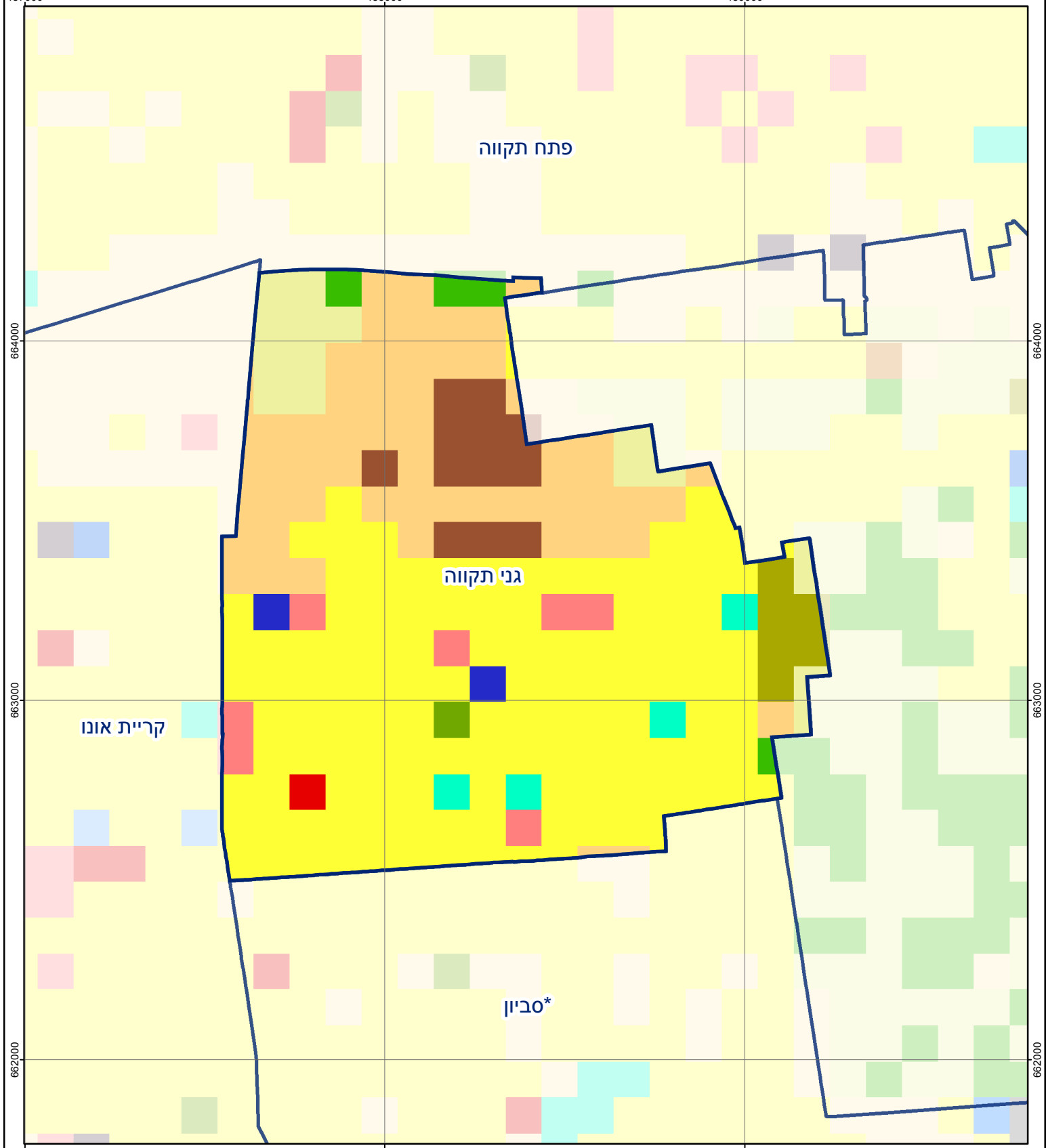
2017

גני תקווה

חיובי ארנונה* לפי סוג נכס (2016 ו-2017)

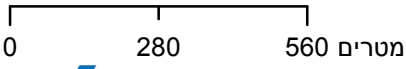
חיוב באלפי ש"ח		שטחים באלפי מ"ר		סוג הנכס
2017	2016	2017	2016	
51,396	44,877	1,197.1	1,085.9	סך הכל
47,586	41,346	1,007.9	896.7	מגורים
2,899	2,666	17.6	16.7	משרדים, שירותים ומסחר
-	-	-	-	תעשייה
114	120	0.9	1.0	מלאכה
-	-	-	-	בנקים וחברות ביטוח
-	-	-	-	בתי מלון
192	188	3.2	3.2	חניונים
0	0	10.3	11.4	קרקע תפוסה
-	-	-	-	קרקע תפוסה לעריכת אירועים
-	-	-	-	קרקע תפוסה במפעל עתיר שטח
18	18	154.2	154.0	אדמה חקלאית
-	-	-	-	מבנה חקלאי
-	-	-	-	אדמת בניין
-	-	-	-	מגורים שאינם בשימוש
-	-	-	-	מערכת סולרית הממוקמת על גג נכס
-	-	-	-	מערכת סולרית שאינה ממוקמת על גג נכס
-	-	-	-	קרקע תפוסה למערכת סולרית
587	539	3.1	3.0	יתר סוגי הנכסים

* חיובי ארנונה מתייחסים לנתוני חיוב ראשוני, שאינו כולל את השינויים בסכומי המס בשל הצמדה ואת הגידול הטבעי שחל במהלך השנה כתוצאה מתוספת נכסים.
מקור הנתונים: דו"ח כספי מבוקר, נספח א.



גני תקווה

סוג רשות: מועצה מקומית
 229: סמל יישוב:



מפת התמצאות



שימושי קרקע:			
כרייה וחציבה	מסחר ומגורים במרכז עירוני	חינוך והשכלה	בריאות ורווחה
גופי מים	תחבורה	שירותי דת	חירום והצלה
גינות לנוי פארק ציבורי	מסחר ומשרדים	שירותי מנהל ציבורי	בתי עלמין
יער וחורש	תעשייה	מכלולי תשתית	תרבות פנאי וספורט
מטעים	שירות לציבור ללא אפיון	מגורים	מלונאות ואירוח כפרי
גידולי שדה	מבנים חקלאיים		
שיחים בתה ועשבוני			
קרקע וסלע			