

2017

ג'ת

כללי

אחוזים	אלפים	קבוצת אוכלוסייה ודת
100.0	11.6	סך הכל
		ערבים
99.9		מוסלמים

סמל: 0628 מחוז: חיפה
 מעמד מוניציפלי: מועצה מקומית
 שנת קבלת מעמד מוניציפלי: ..
 מספר חברי מועצה: 10
 סמל ושם ועדת תכנון ובנייה: 354 עירון
 מרחק מגבול מחוז תל אביב (2015) (ק"מ): 36.6
 מרחב ימי, רשויות הגובלות בחוף הים: 0

דמוגרפיה

1.8	אחוז גידול האוכלוסייה (לעומת שנה קודמת)
240	לידות חי
36	פטירות
204	ריבוי טבעי - סך הכל
17.7	שיעור ל-1,000 תושבים 2016-2017
1.0	פטירות תינוקות (ממוצע 2013-2017)
(4.5)	שיעור ל-1,000 לידות חי 2013-2017
..	הגירה בתוך הרשות
31	מאזן הגירה פנימית
31	מאזן הגירה - סך הכל

אוכלוסייה בסוף 2017 - סך הכל (אלפים) 11.6
 זכרים 5.9
 נקבות 5.7
 יחס תלות (ל-1,000 תושבים בלתי תלויים) 826

התפלגות אוכלוסייה, לפי גיל ומין (אחוזים)

גיל	אחוזים
4-0	9.7
9-5	9.4
14-10	9.5
19-15	10.9
29-20	18.0
44-30	18.0
59-45	15.4
64-60	3.4
+65	5.6
17-0	35.2
+75	2.1

הגירה פנימית, לפי מין וגיל

גיל				מין		סך הכל	
+65	64-30	29-15	עד 14	נקבות	זכרים		
..	45	50	46	90	53	143	נכנסים
..	22	57	32	71	41	112	יוצאים

שכר ורווחה

מקבלי קצבאות בגין ילדים (סוף שנה)

מספר ילדים במשפחה			סך הכל	משפחות ילדים
+5	4-3	2-1		
20	176	175	371	
110	581	328	1,019	

נתוני 2016

שכר חודשי ממוצע של שכיר במשך השנה

% שינוי ריאלי לעומת שנה קודמת	ש"ח	סך הכל
2.4	7,287	גברים
3.3	8,443	נשים
1.6	5,751	

מספר השכירים 4,865
 אחוז השכירים המשתכרים עד שכר מינימום 43.1
 מדד אי-השוויון - שכירים (מדד גיני, 0 שוויון מלא) 0.3812
 מספר העצמאים 492
 הכנסה חודשית ממוצעת של עצמאי במשך השנה (ש"ח) 7,935
 אחוז שינוי ריאלי לעומת שנה קודמת 1.5
 אחוז העצמאים המשתכרים עד מחצית השכר הממוצע 45.5

מקבלי:

57	דמי אבטלה - סך הכל (ממוצע חודשי)
41	מזה: גברים
-	הכשרה מקצועית
44	גיל ממוצע (לא כולל חיילים)
117	דמי אבטלה ממוצעים ליום (ש"ח)
649	קצבאות זקנה ושאימים (סוף שנה)
15.4	מזה: אחוז מקבלי השלמת הכנסה
249	גמלת הבטחת הכנסה (נפשות, במשך השנה)
132	גמלאות (סוף שנה): סיעוד
192	נכות כללית
17	ניידות
26	נכות מעבודה ותלויים

מבוטחים בקופות חולים

סך הכל (סוף שנה)	באחוזים: כללית	מכבי	מאוחדת	לאומית
11,713	59.6	0.8	9.6	30.1

2017

ג'ת

חינוך

מים

תקבולים (אלפי מ"ק)			875
פחת (אלפי מ"ק)			93
אחוז הפחת מסך כל תקבולי המים			10.6
צריכה, לפי ייעוד			
אחוז מסך הכל	אלפי מ"ק		
100.0	782	סך הכל	
100.0	782	ביתית (וכל צריכה אחרת)	
-	-	חקלאית	
צריכה ביתית (וכל צריכה אחרת), לפי ייעוד			
מ"ק לנפש	אחוז	אלפי מ"ק	
67.2	100.0	782	סך הכל
65.0	96.7	756	מזה: למגורים
1.2	1.8	14	למוסדות הרשות
-	-	-	לגינן ציבורי
0.9	1.3	10	למסחר ומלאכה
0.1	0.2	2	לבנייה

ילדים בגנים של משרד החינוך תשע"ז 2016/17				
סך הכל	גיל 3	גיל 4	גיל 5	גיל 6
632	199	209	208	16
תשע"ז 2016/17	בתי ספר	כיתות	תלמידים	ממוצע תלמידים לכיתה
סך הכל	5	91	2,651	29
יסודי (כולל מיוחד)	3	47	1,320	28
על-יסודי	..	44	1,331	30
חטיבת ביניים	..	23	739	32
תיכון	..	21	592	28
זכאים לתעודות בגרות מבין תלמידי כיתות יב (אחוזים):				
סך הכל	75.4			
עמדו בדרישות הסף של האוניברסיטאות	65.1			

תחבורה

כלי רכב מנועיים - סך הכל	4,590
מזה: כלי רכב פרטיים	3,964
גיל ממוצע של כלי רכב פרטי (שנים)	9.3
תאונות דרכים עם נפגעים (ת"ד) - סך הכל	10
קטלניות	1
קשות	2
קלות	7
שיעור ל-1,000 תושבים	0.9
שיעור ל-1,000 כלי רכב	2.2

פסולת

פסולת מוצקה ביתית, מסחרית וגזם	
(ק"ג לנפש ליום)	1.4
אחוז מחזור	25.0

בנייה ודירור

גמר בנייה	התחלת בנייה	
5.2	1.0	שטח - סך הכל (אלפי מ"ר)
4.1	0.5	מזה: למגורים (אלפי מ"ר)
18	3	מספר דירות
3,004		מספר דירות למגורים לפי מרשם מבנים ודירות

שטח וצפיפות

שטח (קמ"ר)	7.46
צפיפות לקמ"ר	1,534.0

השכלה גבוהה

אחוז	20.8
בעלי תארים מישראל מכלל בני 35-55	..
מסיימי יב שהחלו לימודים גבוהים בתוך 8 שנים מסיום התיכון	24.4
סטודנטים מכלל בני 20-25	4.5
סטודנטים מתוך כלל האוכלוסייה	

בריאות

שיעור פטירות מתוקנן ל-1,000 תושבים	2013-2017	5.09
שיעור פריון כולל ל-1,000 תושבים		2.80
מספר מקרי סוכרת ממוצע לשנה	2014-2016	750.3
שיעור מקרי סוכרת מתוקנן ל-1,000 תושבים	2014-2016	92.44
בעלי עודף משקל/השמנת יתר (אחוזים)		
כיתה א	2017/18	27.7
כיתה ז	2017/18	41.1
מספר מקרי סרטן ממוצע לשנה, גברים	2011-2015	..
שיעור מקרי סרטן מכל הסוגים מתוקנן ל-100,000 תושבים, גברים	2011-2015	..
מספר מקרי סרטן ממוצע לשנה, נשים	2011-2015	..
שיעור מקרי סרטן מכל הסוגים מתוקנן ל-100,000 תושבים, נשים	2011-2015	..

תשתיות ושירותים עירוניים

גמר	התחלה	
0.5	1.0	סלילת כבישים חדשים, הרחבה ושיקום של כבישים
6.0	9.5	אורך (ק"מ) שטח (אלפי מ"ר)
-	-	הנחת צינורות: מים (ק"מ)
-	-	ביוב (ק"מ)
-	-	תיעול (ק"מ)

ג'ת

2017

מדד חברתי-כלכלי 2015

מדד פריפריאליות 2015

אשכול: (מ-1 עד 10, 1 הנמוך ביותר)	4	אשכול: (מ-1 עד 10, 1 הנמוך ביותר)	5
ערך מדד:	-0.233	ערך מדד:	0.489
דירוג: (מ-1 עד 255, 1 הנמוך ביותר)	108	דירוג: (מ-1 עד 255, 1 הנמוך ביותר)	174
מדד קומפקטיות 2006			
אשכול: (מ-1 עד 10, 1 הקומפקטי ביותר)	..	אשכול: (מ-1 עד 10, 1 הקומפקטי ביותר)	..
דירוג: (מ-1 עד 197, 1 הקומפקטי ביותר)	..	דירוג: (מ-1 עד 197, 1 הקומפקטי ביותר)	..
ציון תקן:	..	ציון תקן:	..

אפיון טופוגרפי 2006

מדד טופוגרפיה: ממוצע ציוני תקן של (א) ו-(ב)			(ב) שיפוע ממוצע, במעלות			(א) סטיית התקן של הגבהים מעל פני הים			גובה מעל פני הים, במטרים			
אשכול ⁽²⁾	דירוג ⁽¹⁾	ערך	דירוג ⁽¹⁾	ציון תקן	ערך	דירוג ⁽¹⁾	ציון תקן	ערך	ממוצע הגבהים	טווח הגבהים	מקסימלי	מינימלי
-	-	-	-	-	-	-	-	-	-	-	-	-

(1) מ-1 עד 197, 1 השטוח ביותר.

(2) מ-1 עד 10, 1 השטוח ביותר.

שימושי קרקע 2013

אוכלוסייה במוסדות לינה 2016

אחוז מאוכל' הרשות	סך הכל	מוסדות לינה
-	-	דיירי מוסדות לינה
-	-	בתי אבות ודיור מוגן
-	-	מוסדות חינוך
-	-	מוסדות דת
-	-	מוסדות אשפוז כולל הוסטלים
-	-	מוסדות אחרים

אחוז	קמ"ר	
100.0	7.03	סך הכל שטח שיפוט מגורים
29.3	2.06	חינוך והשכלה
0.3	0.02	בריאות ורווחה
0.1	0.01	שירותים ציבוריים
0.1	0.01	תרבות, פנאי, נופש וספורט
0.7	0.05	מסחר ומשרדים
0.4	0.03	תעשייה
1.3	0.09	תשתית ותחבורה
4.1	0.29	מבנים חקלאיים
4.1	0.29	גינון לנוי, פארק ציבורי
-	-	יער וחורש
-	-	מטעים
22.9	1.61	גידולי שדה
19.9	1.40	שטח פתוח אחר
16.8	1.17	
5,194	(נפשות לקמ"ר)	צפיפות אוכלוסייה לשטח בנוי למגורים
10.7	(אלפים)	אוכלוסייה בסוף 2013 - סך הכל (אלפים)

2017

ג'ת

נתוני ביצוע תקציב הרשות (אלפי ש"ח, אלא אם כן צוין אחרת)

הוצאות		הכנסות	
93,382	סך הכל תשלומים (תקציב רגיל ובלתי רגיל)	88,267	סך הכל תקבולים (תקציב רגיל ובלתי רגיל)
81,705	<u>תקציב רגיל - סך הכל</u>	81,142	<u>תקציב רגיל - סך הכל</u>
7,017	הוצאות לנפש		
	לפי פרקי תקציב		לפי פרקי תקציב
8,564	הנהלה וכלליות	33,864	מיסים ומענקים
9,257	שירותים מקומיים	2,114	שירותים מקומיים
51,214	שירותים ממלכתיים	40,761	שירותים ממלכתיים
40,013	מזה: חינוך	34,313	מזה: חינוך
7,396	רווחה	5,311	רווחה
3,457	תרבות	994	תרבות
3,132	מפעלים	348	מפעלים
147	מזה: רכישת מים	131	מזה: מפעל מים
9,538	תשלומים בלתי רגילים	4,055	תקבולים בלתי רגילים
	לפי סיווג כלכלי		לפי סיווג כלכלי
44,475	עלות עבודה - סך הכל	24,672	עצמיות - סך הכל
30,228	מזה: חינוך	191	מזה: חינוך
2,334	רווחה	2	רווחה
		12,249	ארנונה - סך הכל גבייה
14,882	הוצאות לפעולות		* למגורים
		9,157	סך הכל גבייה
3,852	פירעון מלוות	32,171	סך הכל חיובים נטו
		28.5 %	יחס גבייה לכלל החיובים
376	הוצאות מימון	8,262	גבייה השנה (קרן + ריבית)
		16,684	חיוב בשנת החשבון
	העברות והוצאות חד-פעמיות (כולל כיסוי גירעון מצטבר)	49.5 %	יחס גבייה השנה לחיוב השנה
1,064		5,416	פטורים, שחרורים והנחות
		895	גביית פיגורים (קרן + ריבית)
17,056	כלליות, השתתפויות והעברות	3,092	* לא למגורים - סך הכל גבייה
		12,230	עצמיות אחרות
		56,470	הכנסות מהממשלה - סך הכל
		33,738	מזה: משרד החינוך
		5,309	משרד הרווחה
		15,448	מענק כללי לאיזון
		-	מענק מיועד
		327	מענק מיוחד
		-	העברות והכנסות חד-פעמיות לכיסוי גירעון מצטבר
		-	מלווה לאיזון
11,677	<u>תקציב בלתי רגיל - סך הכל</u>	7,125	<u>תקציב בלתי רגיל - סך הכל</u>
10,719	מזה: עבודות פיתוח	-	מזה: השתתפות בעלי נכסים
-	העברת מלוות	3,322	השתתפות משרדי ממשלה
958	הוצאות אחרות	2,100	מלוות
		1,703	הכנסות אחרות
			עודף/גירעון בתקציב הרגיל השנה
		-563	עודף/גירעון בתקציב הרגיל השנה ללא קבלת מלוות לאיזון
		-563	עודף/גירעון בתקציב הרגיל השנה ללא קבלת מלוות לאיזון
		-8,515	עודף/גירעון בתקציב הרגיל השנה
		9,199	עומס מלוות בסוף השנה (כולל הפרשי הצמדה)

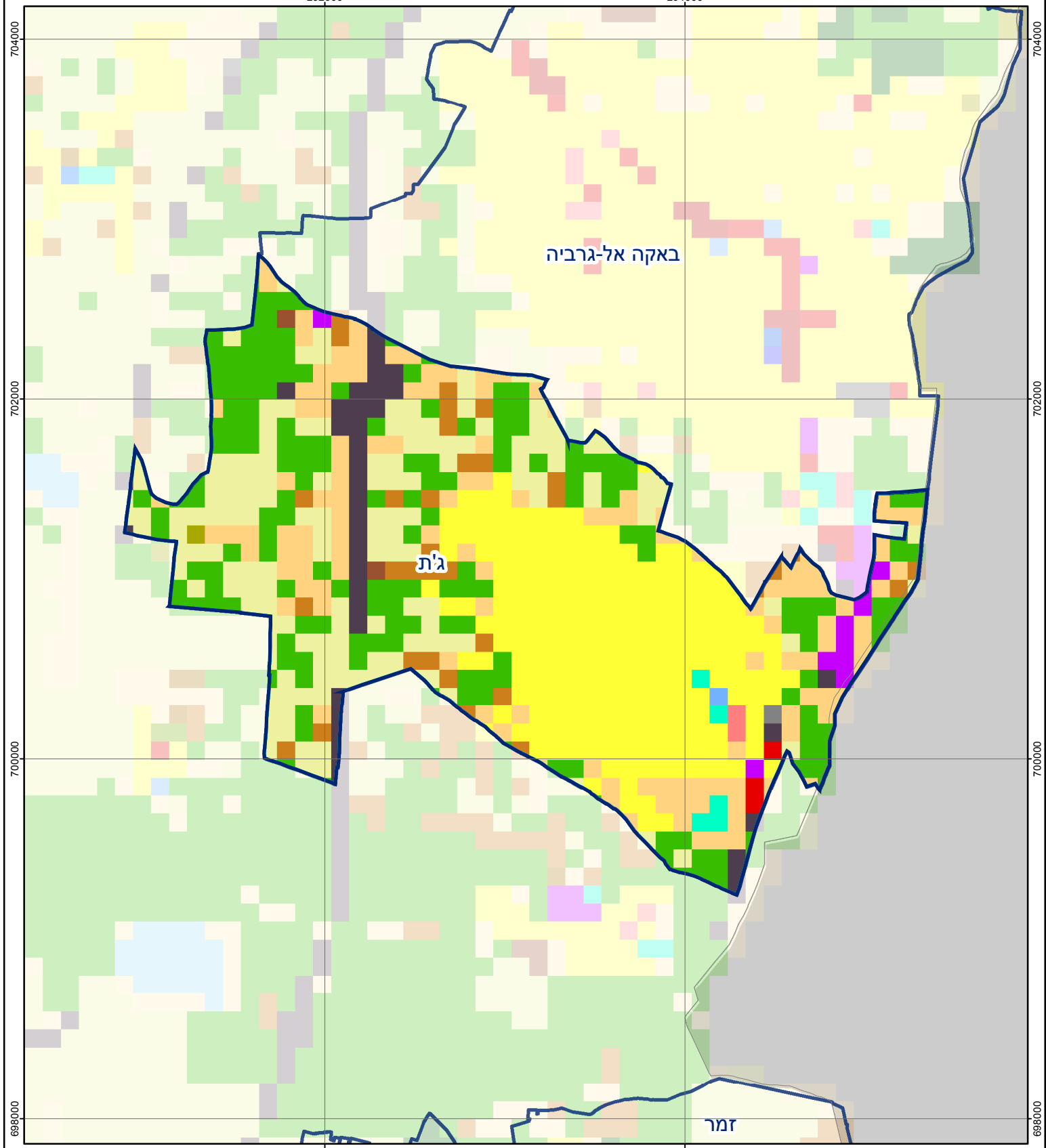
2017

ג'ת

חיובי ארנונה* לפי סוג נכס (2016 ו-2017)

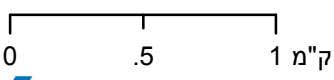
חיוב באלפי ש"ח		שטחים באלפי מ"ר		סוג הנכס
2017	2016	2017	2016	
20,102	18,786	5,189.7	5,137.0	סך הכל
16,173	14,859	449.8	420.6	מגורים
313	297	2.6	2.5	משרדים, שירותים ומסחר
172	216	1.9	2.4	תעשייה
1,095	879	18.6	13.0	מלאכה
99	97	0.2	0.2	בנקים וחברות ביטוח
-	-	-	-	בתי מלון
-	-	-	-	חניונים
576	564	67.0	66.0	קרקע תפוסה
-	-	-	-	קרקע תפוסה לעריכת אירועים
-	-	-	-	קרקע תפוסה במפעל עתיר שטח
70	69	4,625.0	4,602.0	אדמה חקלאית
9	18	0.8	1.6	מבנה חקלאי
-	-	-	-	אדמת בניין
-	-	-	-	מגורים שאינם בשימוש
-	-	-	-	מערכת סולרית הממוקמת על גג נכס
-	-	-	-	מערכת סולרית שאינה ממוקמת על גג נכס
-	-	-	-	קרקע תפוסה למערכת סולרית
1,595	1,787	23.9	28.7	יתר סוגי הנכסים

* חיובי ארנונה מתייחסים לנתוני חיוב ראשוני, שאינו כולל את השינויים בסכומי המס בשל הצמדה ואת הגידול הטבעי שחל במהלך השנה כתוצאה מתוספת נכסים.
מקור הנתונים: דו"ח כספי מבוקר, נספח א.



ג'ת

סוג רשות: מועצה מקומית
 סמל יישוב: 628



מפת התמצאות



שימושי קרקע:	
	חינוך והשכלה
	בריאות ורווחה
	שירותי דת
	חירום והצלה
	שירותי מנהל ציבורי
	בתי עלמין
	תרבות פנאי וספורט
	מלונאות ואירוח כפרי
	מסחר ומגורים במרכז עירוני
	תחבורה
	מסחר ומשרדים
	תעשייה
	מכלולי תשתית
	שירות לציבור ללא אפיון
	מגורים
	מבנים חקלאיים
	כרייה וחציבה
	גופי מים
	גינות לנוי פארק ציבורי
	יער וחורש
	מטעים
	גידולי שדה
	שיחים בתה ועשבוני
	קרקע וסלע