

2017

דאלית אל-כרמל

כללי

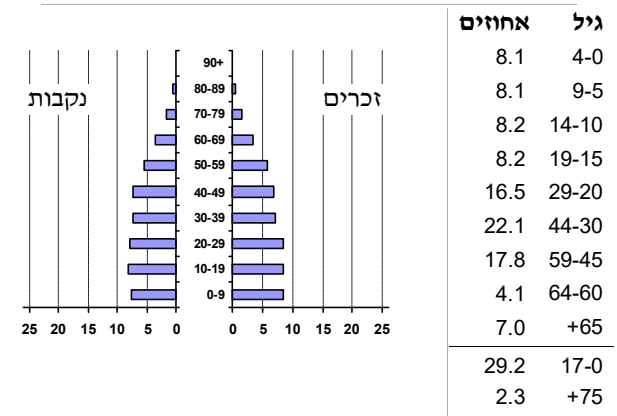
אחוזים	אלפים	קבוצת אוכלוסייה ודת
100.0	17.2	סך הכל
		ערבים
		מוסלמים
2.8		נוצרים
0.1		דרוזים
97.2		
1.2		אחוז גידול האוכלוסייה (לעומת שנה קודמת)
274		לידות חי
65		פטירות
209		ריבוי טבעי - סך הכל
12.2		שיעור ל-1,000 תושבים 2016-2017
0.6		פטירות תינוקות (ממוצע 2013-2017)
..		שיעור ל-1,000 לידות חי 2013-2017
266		הגירה בתוך הרשות
-12		מאזן הגירה פנימית
-11		מאזן הגירה - סך הכל

סמל: 0494 מחוז: חיפה  
 מעמד מוניציפלי: מועצה מקומית  
 שנת קבלת מעמד מוניציפלי: 1951  
 מספר חברי מועצה: 13  
 סמל ושם ועדת תכנון ובנייה: 356 עיר כרמל  
 מרחק מגבול מחוז תל אביב (2015) (ק"מ): 71.9  
 מרחב ימי, רשויות הגובלות בחוף היים: 0

דמוגרפיה

אוכלוסייה בסוף 2017 - סך הכל (אלפים) 17.2  
 זכרים 8.7  
 נקבות 8.5  
 יחס תלות (ל-1,000 תושבים בלתי תלויים) 656

התפלגות אוכלוסייה, לפי גיל ומין (אחוזים)



הגירה פנימית, לפי מין וגיל

גיל				מין		סך הכל	
+65	64-30	29-15	עד 14	נקבות	זכרים		
-	43	52	33	95	33	128	נכנסים
-	43	48	49	86	54	140	יוצאים

שכר ורווחה

מקבלי קצבאות בגין ילדים (סוף שנה)					מקבלי:	
מספר ילדים במשפחה					דמי אבטלה - סך הכל (ממוצע חודשי) 140	
					מזה: גברים 61	
משפחות ילדים					הכשרה מקצועית ..	
					גיל ממוצע (לא כולל חיילים) 39	
נתוני 2016					דמי אבטלה ממוצעים ליום (ש"ח) 110	
					קצבאות זקנה ושאימים (סוף שנה) 1,192	
שכר חודשי ממוצע של שכיר במשך השנה					מזה: אחוז מקבלי השלמת הכנסה 23.0	
					גמלת הבטחת הכנסה (נפשות, במשך השנה) 484	
% שינוי ריאלי לעומת שנה קודמת					גמלאות (סוף שנה): סיעוד 199	
					נכות כללית 768	
ש"ח					ניידות 94	
					נכות מעבודה ותלויים 115	
סך הכל 7,058					מבוטחים בקופות חולים	
גברים 9,048					סך הכל (סוף שנה) 16,746	
נשים 4,559					באחוזים: כללית 49.7	
מספר השכירים 7,147					מכבי 6.5	
אחוז השכירים המשתכרים עד שכר מינימום 46.4					מאוחדת 19.6	
מדד אי-השוויון - שכירים (מדד גייני, 0 שוויון מלא) 0.3907					לאומית 24.2	
מספר העצמאים 742						
הכנסה חודשית ממוצעת של עצמאי במשך השנה (ש"ח) 7,130						
אחוז שינוי ריאלי לעומת שנה קודמת 8.5						
אחוז העצמאים המשתכרים עד מחצית השכר הממוצע 50.8						

## 2017

## דאלית אל-כרמל

## חינוך

## מים

תקבולים (אלפי מ"ק)			2,169
פחת (אלפי מ"ק)			1,156
אחוז הפחת מסך כל תקבולי המים			53.3
צריכה, לפי ייעוד			
אחוז מסך הכל	אלפי מ"ק		
100.0	1,013	סך הכל	
97.6	988	ביתית (וכל צריכה אחרת)	
2.4	24	חקלאית	
צריכה ביתית (וכל צריכה אחרת), לפי ייעוד			
מ"ק לנפש	אחוז	אלפי מ"ק	
57.5	100.0	988	סך הכל
54.8	95.3	942	מזה: למגורים
0.7	1.3	13	למוסדות הרשות
0.0	0.1	1	לגינן ציבורי
1.3	2.3	23	למסחר ומלאכה
0.2	0.4	4	לבנייה

ילדים בגנים של משרד החינוך תשע"ז 2016/17				
סך הכל	גיל 3	גיל 4	גיל 5	גיל 6
868	281	263	294	30
תשע"ז 2016/17	בתי ספר	כיתות	תלמידים	ממוצע תלמידים לכיתה
סך הכל	7	108	2,557	24
יסודי (כולל מיוחד)	4	63	1,476	23
על-יסודי	3	45	1,081	24
חטיבת ביניים	..	20	526	26
תיכון	..	25	555	22
זכאים לתעודות בגרות מבין תלמידי כיתות יב (אחוזים):				
סך הכל	71.7			
עמדו בדרישות הסף של האוניברסיטאות	64.9			

## תחבורה

כלי רכב מנועיים - סך הכל	7,302
מזה: כלי רכב פרטיים	5,945
גיל ממוצע של כלי רכב פרטי (שנים)	7.3
תאונות דרכים עם נפגעים (ת"ד) - סך הכל	11
קטלניות	0
קשות	2
קלות	9
שיעור ל-1,000 תושבים	0.6
שיעור ל-1,000 כלי רכב	1.6

## פסולת

פסולת מוצקה ביתית, מסחרית וגזם	
(ק"ג לנפש ליום)	3.0
אחוז מחזור	15.3

## בנייה ודירור

גמר בנייה	התחלת בנייה	
5.8	39.1	שטח - סך הכל (אלפי מ"ר)
5.8	39.1	מזה: למגורים (אלפי מ"ר)
32	174	מספר דירות
4,416		מספר דירות למגורים לפי מרשם מבנים ודירות

## שטח וצפיפות

שטח (קמ"ר)	9.44
צפיפות לקמ"ר	1,745.4

## השכלה גבוהה

אחוז	2018
13.2	בעלי תארים מישראל מכלל בני 35-55
25.1	מסיימי יב שהחלו לימודים גבוהים בתוך 8 שנים מסיום התיכון
14.3	סטודנטים מכלל בני 20-25
3.2	סטודנטים מתוך כלל האוכלוסייה

## בריאות

5.71	2013-2017	שיעור פטירות מתוקנן ל-1,000 תושבים
2.06		שיעור פריון כולל ל-1,000 תושבים
968.0	2014-2016	מספר מקרי סוכרת ממוצע לשנה
71.75	2014-2016	שיעור מקרי סוכרת מתוקנן ל-1,000 תושבים
		בעלי עודף משקל/השמנת יתר (אחוזים)
22.6	2017/18	כיתה א
34.9	2017/18	כיתה ז
..	2011-2015	מספר מקרי סרטן ממוצע לשנה, גברים
..	2011-2015	שיעור מקרי סרטן מכלל הסוגים מתוקנן ל-100,000 תושבים, גברים
..	2011-2015	מספר מקרי סרטן ממוצע לשנה, נשים
..	2011-2015	שיעור מקרי סרטן מכלל הסוגים מתוקנן ל-100,000 תושבים, נשים

## תשתיות ושירותים עירוניים

גמר	התחלה	
		סלילת כבישים חדשים, הרחבה ושיקום של כבישים
1.0	1.2	אורך (ק"מ)
16.4	17.8	שטח (אלפי מ"ר)
-	-	הנחת צינורות: מים (ק"מ)
-	-	ביוב (ק"מ)
0.2	0.2	תיעול (ק"מ)

**2017**

**דאלית אל-כרמל**

**מדד פריפריאליות 2015**

4	אשכול: (מ-1 עד 10, 1 הפריפריאלי ביותר)
-0.081	ערך מדד:
112	דירוג: (מ-1 עד 255, 1 הפריפריאלי ביותר)
98	דירוג לפי מרכיבי המדד: מדד נגישות פוטנציאלית: (מ-1 עד 255, 1 הנגישות הנמוכה ביותר)
134	קרבה לגבול מחוז תל אביב: (מ-1 עד 255, 1 המרוחק ביותר)

**מדד חברתי-כלכלי 2015**

4	אשכול: (מ-1 עד 10, 1 הנמוך ביותר)
-0.267	ערך מדד:
104	דירוג: (מ-1 עד 255, 1 הנמוך ביותר)

**מדד קומפקטיות 2006**

..	אשכול: (מ-1 עד 10, 1 הקומפקטי ביותר)
..	דירוג: (מ-1 עד 197, 1 הקומפקטי ביותר)
..	ציון תקן:

**אפיון טופוגרפי 2006**

מדד טופוגרפיה: ממוצע ציוני תקן של (א) ו-(ב)			(ב) שיפוע ממוצע, במעלות			(א) סטיית התקן של הגבהים מעל פני הים			גובה מעל פני הים, במטרים			
אשכול <sup>(2)</sup>	דירוג <sup>(1)</sup>	ערך	דירוג <sup>(1)</sup>	ציון תקן	ערך	דירוג <sup>(1)</sup>	ציון תקן	ערך	ממוצע הגבהים	טווח הגבהים	מקסימלי	מינימלי
-	-	-	-	-	-	-	-	-	-	-	-	-

(1) מ-1 עד 197, 1 השטוח ביותר.

(2) מ-1 עד 10, 1 השטוח ביותר.

**2016 אוכלוסייה במוסדות לינה**

סך הכל	אחוז מאוכל הרשות
..	מוסדות לינה
..	דיירי מוסדות לינה
-	בתי אבות ודיור מוגן
-	מוסדות חינוך
-	מוסדות דת
-	מוסדות אשפוז כולל הוסטלים
..	מוסדות אחרים

**שימושי קרקע 2013**

קמ"ר	אחוז
10.12	100.0
5.04	49.8
0.04	0.4
0.01	0.1
0.01	0.1
0.05	0.5
0.17	1.7
0.03	0.3
0.01	0.1
-	-
-	-
2.39	23.6
0.33	3.3
0.03	0.3
2.01	19.8
<b>צפיפות אוכלוסייה לשטח בנוי למגורים</b>	
(נפשות לקמ"ר)	3,214
אוכלוסייה בסוף 2013 - סך הכל (אלפים)	16.2

2017

דאלית אל-כרמל

נתוני ביצוע תקציב הרשות (אלפי ש"ח, אלא אם כן צוין אחרת)

הוצאות		הכנסות	
124,251	סך הכל תשלומים (תקציב רגיל ובלתי רגיל)	95,677	סך הכל תקבולים (תקציב רגיל ובלתי רגיל)
108,853	<u>תקציב רגיל - סך הכל</u>	84,440	<u>תקציב רגיל - סך הכל</u>
6,328	הוצאות לנפש		
	<b>לפי פרקי תקציב</b>		<b>לפי פרקי תקציב</b>
14,296	הנהלה וכלליות	41,499	מיסים ומענקים
20,317	שירותים מקומיים	1,705	שירותים מקומיים
45,163	שירותים ממלכתיים	30,719	שירותים ממלכתיים
29,584	מזה: חינוך	20,048	מזה: חינוך
12,604	רווחה	9,285	רווחה
2,423	תרבות	1,359	תרבות
17,410	מפעלים	7,948	מפעלים
13,489	מזה: רכישת מים	6,971	מזה: מפעל מים
11,667	תשלומים בלתי רגילים	2,569	תקבולים בלתי רגילים
	<b>לפי סיווג כלכלי</b>		<b>לפי סיווג כלכלי</b>
34,633	עלות עבודה - סך הכל	35,574	עצמיות - סך הכל
16,631	מזה: חינוך	238	מזה: חינוך
3,632	רווחה	-	רווחה
		16,862	ארנונה - סך הכל גבייה
39,722	הוצאות לפעולות		* למגורים
		13,310	סך הכל גבייה
5,336	פירעון מלוות	25,629	סך הכל חיובים נטו
		51.9 %	יחס גבייה לכלל החיובים
3,137	הוצאות מימון	10,644	גבייה השנה (קרן + ריבית)
		21,919	חיוב בשנת החשבון
	העברות והוצאות חד-פעמיות (כולל כיסוי גירעון מצטבר)	48.6 %	יחס גבייה השנה לחיוב השנה
1,544		6,360	פטורים, שחרורים והנחות
		2,666	גביית פיגורים (קרן + ריבית)
24,481	כלליות, השתתפויות והעברות	3,552	* לא למגורים - סך הכל גבייה
		18,474	עצמיות אחרות
		48,866	הכנסות מהממשלה - סך הכל
		19,355	מזה: משרד החינוך
		9,284	משרד הרווחה
		17,882	מענק כללי לאיזון
		-	מענק מיועד
		663	מענק מיוחד
		-	העברות והכנסות חד-פעמיות לכיסוי גירעון מצטבר
		-	מלווה לאיזון
15,398	<u>תקציב בלתי רגיל - סך הכל</u>	11,237	<u>תקציב בלתי רגיל - סך הכל</u>
12,421	מזה: עבודות פיתוח	-	מזה: השתתפות בעלי נכסים
-	העברת מלוות	11,037	השתתפות משרדי ממשלה
2,977	הוצאות אחרות	-	מלוות
		200	הכנסות אחרות
			<b>עודף/גירעון בתקציב הרגיל השנה</b>
		-24,413	<b>עודף/גירעון בתקציב הרגיל השנה ללא קבלת מלוות לאיזון</b>
		-24,413	<b>עודף/גירעון בתקציב הרגיל השנה ללא קבלת מלוות לאיזון</b>
		-55,528	<b>עודף/גירעון בתקציב הרגיל השנה</b>
		70,231	<b>עומס מלוות בסוף השנה (כולל הפרשי הצמדה)</b>

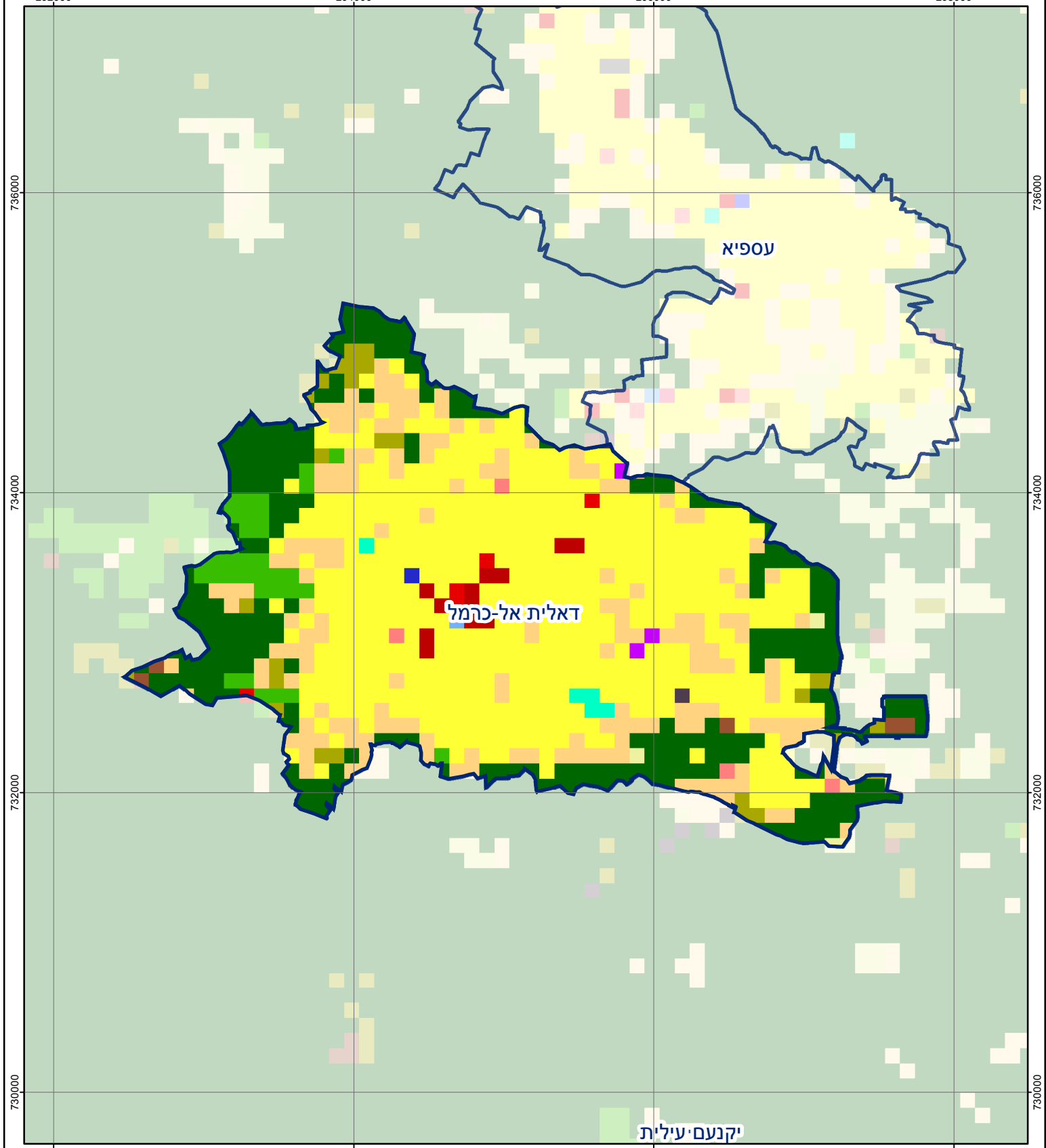
**2017**

**דאלית אל-כרמל**

**חיובי ארנונה\* לפי סוג נכס (2016 ו-2017)**

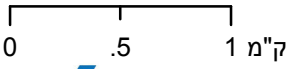
חיוב באלפי ש"ח		שטחים באלפי מ"ר		סוג הנכס
2017	2016	2017	2016	
<b>24,479</b>	<b>23,550</b>	<b>662.7</b>	<b>638.5</b>	<b>סך הכל</b>
20,532	19,688	589.5	566.7	מגורים
2,827	2,857	40.9	40.9	משרדים, שירותים ומסחר
45	50	0.7	0.7	תעשייה
155	48	2.9	2.8	מלאכה
414	393	0.8	0.8	בנקים וחברות ביטוח
31	31	0.7	0.7	בתי מלון
-	5	-	-	חניונים
268	273	23.7	21.4	קרקע תפוסה
-	-	-	-	קרקע תפוסה לעריכת אירועים
-	-	-	-	קרקע תפוסה במפעל עתיר שטח
-	-	-	-	אדמה חקלאית
-	-	-	-	מבנה חקלאי
-	-	-	-	אדמת בניין
-	-	-	-	מגורים שאינם בשימוש
-	-	-	-	מערכת סולרית הממוקמת על גג נכס
-	-	-	-	מערכת סולרית שאינה ממוקמת על גג נכס
-	-	-	-	קרקע תפוסה למערכת סולרית
208	205	3.6	4.6	יתר סוגי הנכסים

\* חיובי ארנונה מתייחסים לנתוני חיוב ראשוני, שאינו כולל את השינויים בסכומי המס בשל הצמדה ואת הגידול הטבעי שחל במהלך השנה כתוצאה מתוספת נכסים.  
מקור הנתונים: דו"ח כספי מבוקר, נספח א.



# דאלית אל-כרמל

סוג רשות: מועצה מקומית  
 סמל יישוב: 494



## מפת התמצאות



שימושי קרקע:	
כרייה וחציבה	מסחר ומגורים במרכז עירוני
גופי מים	תחבורה
גינות לנוי פארק ציבורי	מסחר ומשרדים
יער וחורש	תעשייה
מטעים	מכלולי תשתית
גידולי שדה	שירות לציבור ללא אפיון
שיחים בתה ועשבוני	מגורים
קרקע וסלע	מבנים חקלאיים
חינוך והשכלה	בריאות ורווחה
שירותי דת	חירום והצלה
שירותי מנהל ציבורי	בתי עלמין
תרבות פנאי וספורט	מלונאות ואירוח כפרי