

2017

אשקלון

כללי

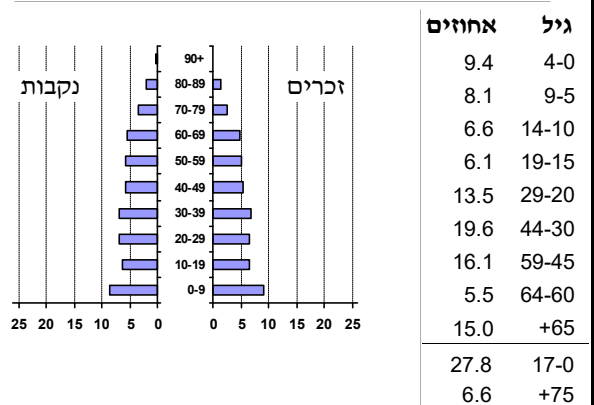
אחוזים	אלפים	קבוצת אוכלוסייה ודת
100.0	137.9	סך הכל
99.7		יהודים ואחרים
87.3		יהודים
אחוז גידול האוכלוסייה (לעומת שנה קודמת) 2.6		
לידות חי 2,639		
פטירות 885		
ריבוי טבעי - סך הכל 1,754		
12.9	2017-2016	שיעור ל-1,000 תושבים
פטירות תינוקות (ממוצע 2017-2013) 6.8		
2.8	2017-2013	שיעור ל-1,000 לידות חי
הגירה בתוך הרשות 9,035		
מאזן הגירה פנימית 1,095		
מאזן הגירה - סך הכל 1,877		
עולים בהשקעות ראשונה 831		
גיל (אחוזים): 17-0 23.9		
44-18 40.0		
64-45 20.5		
+65 15.6		
אחוז עולי 1990+ מסך האוכלוסייה 29.3		

סמל: 7100 מחוז: הדרום  
 מעמד מוניציפלי: עירייה  
 שנת קבלת מעמד מוניציפלי: 1955  
 מספר חברי מועצה: 23  
 סמל ושם ועדת תכנון ובנייה: 604 אשקלון  
 מרחק מגבול מחוז תל אביב (2015) (ק"מ): 43.8  
 מרחב ימי, רשויות הגובלות בחוף הים: 1

דמוגרפיה

אוכלוסייה בסוף 2017 (אלפים) 137.9  
 זכרים 67.2  
 נקבות 70.7  
 יחס תלות (ל-1,000 תושבים בלתי תלויים) 825

התפלגות אוכלוסייה, לפי גיל ומין (אחוזים)



הגירה פנימית, לפי מין וגיל

גיל				מין		סך הכל	
+65	64-30	29-15	עד 14	נקבות	זכרים		
338	1,799	1,084	1,049	2,144	2,126	4,270	נכנסים
167	1,285	922	801	1,559	1,616	3,175	יוצאים

שכר ורווחה

מקבלי קצבאות בגין ילדים (סוף שנה)				מקבלי:	
מספר ילדים במשפחה			סך הכל	דמי אבטלה - סך הכל (ממוצע חודשי)	מזה: גברים
+5	4-3	2-1			
615	4,678	11,314	16,607	13	הכשרה מקצועית
3,454	15,308	16,574	35,336	42	גיל ממוצע (לא כולל חיילים)
<b>נתוני 2016</b>				132	דמי אבטלה ממוצעים ליום (ש"ח)
שכר חודשי ממוצע של שכיר במשך השנה				20,162	קצבאות זקנה ושאימים (סוף שנה)
% שינוי ריאלי לעומת שנה קודמת		ש"ח		40.2	מזה: אחוז מקבלי השלמת הכנסה
0.7	7,644	סך הכל		5,610	גמלת הבטחה הכנסה (נפשות, במשך השנה)
0.0	9,519	גברים		5,160	גמלאות (סוף שנה): סיעוד
2.7	5,838	נשים		4,728	נכות כללית
מספר השכירים 64,679				670	ניידות
אחוז השכירים המשתכרים עד שכר מינימום 42.8				850	נכות מעבודה ותלויים
מדד אי-השוויון - שכירים (מדד גיני, 0 שוויון מלא) 0.4117				מבוטחים בקופות חולים	
מספר העצמאים 3,914				48.5	באחוזים: כללית
הכנסה חודשית ממוצעת של עצמאי במשך השנה (ש"ח) 8,987				27.7	מכבי
אחוז שינוי ריאלי לעומת שנה קודמת 1.4				12.1	מאוחדת
אחוז העצמאים המשתכרים עד מחצית השכר הממוצע 44.5				11.7	לאומית

2017

אשקלון

מים

<b>תקבולים (אלפי מ"ק)</b> <b>פחת (אלפי מ"ק)</b> אחוז הפחת מסך כל תקבולי המים <b>צריכה, לפי ייעוד</b>		
14,035		
1,308		
9.3		
<b>אחוז מסך הכל</b>	<b>אלפי מ"ק</b>	
100.0	12,726	<b>סך הכל</b>
99.5	12,668	ביתית (וכל צריכה אחרת)
0.5	58	חקלאית
<b>צריכה ביתית (וכל צריכה אחרת), לפי ייעוד</b>		
<b>מ"ק לנפש</b>	<b>אחוז</b>	<b>אלפי מ"ק</b>
91.8	100.0	12,668
54.0	58.8	7,454
1.9	2.0	259
5.9	6.4	811
16.8	18.3	2,320
1.7	1.9	238
<b>סך הכל</b>		
מזה: למגורים		
למוסדות הרשות		
לגינון ציבורי		
למסחר ומלאכה		
לבנייה		

תחבורה

48,087	<b>כלי רכב מנועיים - סך הכל</b>
41,382	מזה: <b>כלי רכב פרטיים</b>
7.0	<b>גיל ממוצע של כלי רכב פרטי (שנים)</b>
170	<b>תאונות דרכים עם נפגעים (ת"ד) - סך הכל</b>
1	קטלניות
16	קשות
153	קלות
1.2	שיעור ל-1,000 תושבים
3.6	שיעור ל-1,000 כלי רכב

פסולת

<b>פסולת מוצקה ביתית, מסחרית וגזם</b>	
2.1	(ק"ג לנפש ליום)
20.6	<b>אחוז מחזור</b>

בנייה ודיור

<b>גמר בנייה</b>	<b>התחלת בנייה</b>	
193.3	300.5	<b>שטח - סך הכל (אלפי מ"ר)</b>
152.8	267.4	מזה: למגורים (אלפי מ"ר)
858	1,677	<b>מספר דירות</b>
47,939		<b>מספר דירות למגורים לפי מרשם מבנים ודירות</b>

שטח וצפיפות

51.03	<b>שטח (קמ"ר)</b>
3,041.9	<b>צפיפות לקמ"ר</b>

חינוך

<b>ילדים בגנים של משרד החינוך תשע"ז 2016/17</b>				
<b>סך הכל</b>	<b>גיל 3</b>	<b>גיל 4</b>	<b>גיל 5</b>	<b>גיל 6</b>
7,179	2,340	2,377	2,221	241
<b>תשע"ז 2016/17</b>	<b>בתי ספר</b>	<b>כיתות</b>	<b>תלמידים</b>	<b>ממוצע תלמידים לכיתה</b>
<b>סך הכל</b>	56	873	22,287	26
יסודי (כולל מיוחד)	40	505	12,712	25
על-יסודי	32	368	9,575	26
חטיבת ביניים	11	145	4,452	31
תיכון	21	223	5,123	23
<b>זכאים לתעודת בגרות מבין תלמידי כיתות יב (אחוזים):</b>				
<b>סך הכל</b>	73.0			
<b>עמדו בדרישות הסף של האוניברסיטאות</b>	61.4			

השכלה גבוהה

2018	<b>אחוז</b>
17.2	<b>בעלי תארים מישראל מכלל בני 35-55</b>
45.9	<b>מסיימי יב שהחלו לימודים גבוהים בתוך 8 שנים מסיום התיכון</b>
11.9	<b>סטודנטים מכלל בני 20-25</b>
2.5	<b>סטודנטים מכלל האוכלוסייה</b>

בריאות

5.11	2017-2013	<b>שיעור פטירות מתוקנן ל-1,000 תושבים</b>
81.8		<b>תוחלת חיים - סך הכל</b>
2.79	2017-2013	<b>שיעור פרייון כולל ל-1,000 תושבים</b>
9,666.3	2016-2014	<b>מספר מקרי סוכרת ממוצע לשנה</b>
56.5	2016-2014	<b>שיעור מקרי סוכרת מתוקנן ל-1,000 תושבים</b>
		<b>בעלי עודף משקל/השמנת יתר (אחוזים)</b>
23.1	2017/18	כיתה א
38.3	2017/18	כיתה ז
262.4	2015-2011	<b>מספר מקרי סרטן ממוצע לשנה, גברים</b>
363.88	2015-2011	<b>שיעור מקרי סרטן מכל הסוגים מתוקנן ל-100,000 תושבים, גברים</b>
300.8	2015-2011	<b>מספר מקרי סרטן ממוצע לשנה, נשים</b>
350.68	2015-2011	<b>שיעור מקרי סרטן מכל הסוגים מתוקנן ל-100,000 תושבים, נשים</b>

תשתיות ושירותים עירוניים

<b>גמר</b>	<b>התחלה</b>	
		<b>סלילת כבישים חדשים, הרחבה ושיקום של כבישים</b>
4.4	7.1	אורך (ק"מ)
35.2	68.1	שטח (אלפי מ"ר)
7.2	5.1	<b>הנחת צינורות: מים (ק"מ)</b>
6.3	3.5	ביוב (ק"מ)
0.9	0.9	תיעול (ק"מ)

## אשקלון

2017

### מדד חברתי-כלכלי 2015

אשכול: (מ-1 עד 10, 1 הנמוך ביותר)	5
ערך מדד:	-0.038
דירוג: (מ-1 עד 255, 1 הנמוך ביותר)	123

### מדד פריפריאליות 2015

אשכול: (מ-1 עד 10, 1 הפריפריאלי ביותר)	5
ערך מדד:	0.540
דירוג: (מ-1 עד 255, 1 הפריפריאלי ביותר)	177
<b>דירוג לפי מרכיבי המדד:</b>	
מדד נגישות פוטנציאלית:	171
(מ-1 עד 255, 1 הנגישות הנמוכה ביותר)	
קרבה לגבול מחוז תל אביב:	166
(מ-1 עד 255, 1 המרוחק ביותר)	

### מדד קומפקטיות 2006

אשכול: (מ-1 עד 10, 1 הקומפקטי ביותר)	7
דירוג: (מ-1 עד 197, 1 הקומפקטי ביותר)	149
ציון תקן:	0.740

### אפיון טופוגרפי 2006

מדד טופוגרפיה: ממוצע ציוני תקן של (א) ו-(ב)			(ב) שיפוע ממוצע, במעלות			(א) סטיית התקן של הגבהים מעל פני הים			גובה מעל פני הים, במטרים			
(2) אשכול	(1) דירוג	ערך	(1) דירוג	ציון תקן	ערך	(1) דירוג	ציון תקן	ערך	ממוצע הגבהים	טווח הגבהים	מקסימלי	מינימלי
2	47	-0.85	35	-1.04	1.6	58	-0.66	11.5	37	66	65	-1

(1) מ-1 עד 197, 1 השטוח ביותר.

(2) מ-1 עד 10, 1 השטוח ביותר.

### סקר כוח אדם

105.0	סך הכל בני 15 ומעלה (אלפים)
	התעודה הגבוהה ביותר (אחוזים)
15.5	ללא תעודה, תעודת סיום בי"ס יסודי או חט"ב
18.6	תעודת סיום בי"ס תיכון
23.6	תעודת בגרות
15.9	תעודת סים מוסד על תיכון
24.0	תעודה אקדמית
	<b>תכונות כוח עבודה</b>
66.4	אחוז המשתתפים בכוח העבודה
63.1	שיעור תעסוקה
4.9	אחוז בלתי מועסקים
45.6	אחוז מועסקים מחוץ ליישוב המגורים
44.0	סך כל משקי הבית (אלפים)
3.1	ממוצע נפשות למשק בית
	<b>בעלות על דירה (אחוז מתוך משקי הבית)</b>
65.7	בבעלות
32.1	בשכירות

### שימושי קרקע 2013

אחוז	קמ"ר	
100.0	45.96	סך הכל שטח שיפוט
20.5	9.44	מגורים
1.3	0.62	חינוך והשכלה
0.5	0.23	בריאות ורווחה
0.6	0.28	שירותים ציבוריים
1.2	0.57	תרבות, פנאי, נופש וספורט
2.3	1.06	מסחר ומשרדים
3.4	1.58	תעשייה
0.8	0.38	תשתית ותחבורה
0.7	0.31	מבנים חקלאיים
0.8	0.36	גינון לנוי, פארק ציבורי
1.8	0.81	יער וחורש
6.2	2.83	מטעים
10.8	4.98	גידולי שדה
49.1	22.51	שטח פתוח אחר
13,083	(נפשות לקמ"ר)	<b>צפיפות אוכלוסייה לשטח בנוי למגורים</b>
123.5	(סך הכל (אלפים))	אוכלוסייה בסוף 2013 - סך הכל (אלפים)

### מורשעים בדין

454	סך הכל
4.7	שיעור ל-1,000 בני 19 ומעלה
	<b>סוגי עבירות</b>
39.4	כלפי הסדר הציבורי
21.6	כלפי חיי אדם וגופו
(1.3)	מין
11.9	מוסר
17.4	רכוש
(2.0)	מרמה וכלכליות
5.1	רישוי
(1.3)	אחר

### אוכלוסייה במוסדות לינה

אחוז מאוכל'	סך הכל	
	14	<b>מוסדות לינה</b>
	1,362	<b>דיירי מוסדות לינה</b>
0.17		בתי אבות ודיור מוגן
0.13		מוסדות חינוך
0.01		מוסדות דת
0.34		מוסדות אשפוז כולל הוסטלים
0.36		מוסדות אחרים

2017

אשקלון

נתוני ביצוע תקציב הרשות (אלפי ש"ח, אלא אם כן צוין אחרת)

הוצאות		הכנסות	
1,012,332	סך הכל תשלומים (תקציב רגיל ובלתי רגיל)	1,028,487	סך הכל תקבולים (תקציב רגיל ובלתי רגיל)
864,204	<u>תקציב רגיל - סך הכל</u>	864,211	<u>תקציב רגיל - סך הכל</u>
6,265	הוצאות לנפש		
	<b>לפי פרקי תקציב</b>		<b>לפי פרקי תקציב</b>
81,624	הנהלה וכלליות	495,407	מיסים ומענקים
174,835	שירותים מקומיים	30,702	שירותים מקומיים
408,946	שירותים ממלכתיים	245,129	שירותים ממלכתיים
218,306	מזה: חינוך	133,962	מזה: חינוך
141,186	רווחה	101,787	רווחה
37,971	תרבות	7,860	תרבות
16,985	מפעלים	10,608	מפעלים
2,440	מזה: רכישת מים	3,633	מזה: מפעל מים
181,814	תשלומים בלתי רגילים	82,365	תקבולים בלתי רגילים
	<b>לפי סיווג כלכלי</b>		<b>לפי סיווג כלכלי</b>
283,903	עלות עבודה - סך הכל	612,116	עצמיות - סך הכל
95,265	מזה: חינוך	10,375	מזה: חינוך
26,263	רווחה	3,026	רווחה
249,650	הוצאות לפעולות	399,601	ארנונה - סך הכל גבייה * למגורים
36,076	פירעון מלוות	146,993	סך הכל גבייה
4,440	הוצאות מימון	163,222	סך הכל חיובים נטו
		90.1 %	יחס גבייה לכלל החיובים
		122,448	גבייה השנה (קרן + ריבית)
		179,369	חיוב בשנת החשבון
		68.3 %	יחס גבייה השנה לחיוב השנה
56,418	העברות והוצאות חד-פעמיות (כולל כיסוי גירעון מצטבר)	42,310	פטורים, שחרורים והנחות
		24,545	גביית פיגורים (קרן + ריבית)
233,717	כלליות, השתתפויות והעברות	252,608	* לא למגורים - סך הכל גבייה
		199,114	עצמיות אחרות
		240,170	הכנסות מהממשלה - סך הכל
		126,825	מזה: משרד החינוך
		97,315	משרד הרווחה
		-	מענק כללי לאיזון
		-	מענק מיועד
		5,626	מענק מיוחד
		-	העברות והכנסות חד-פעמיות לכיסוי גירעון מצטבר
		11,925	מלווה לאיזון
148,128	<u>תקציב בלתי רגיל - סך הכל</u>	164,276	<u>תקציב בלתי רגיל - סך הכל</u>
102,169	מזה: עבודות פיתוח	-	מזה: השתתפות בעלי נכסים
11,925	העברת מלוות	115,083	השתתפות משרדי ממשלה
34,034	הוצאות אחרות	12,000	מלוות
		37,193	הכנסות אחרות
			<b>עודף/גירעון בתקציב הרגיל השנה</b>
	7		<b>עודף/גירעון בתקציב הרגיל השנה ללא קבלת מלוות לאיזון</b>
	-11,918		<b>עודף/גירעון בתקציב הרגיל מצטבר בסוף השנה</b>
	-6,858		
	226,223		<b>עומס מלוות בסוף השנה (כולל הפרשי הצמדה)</b>

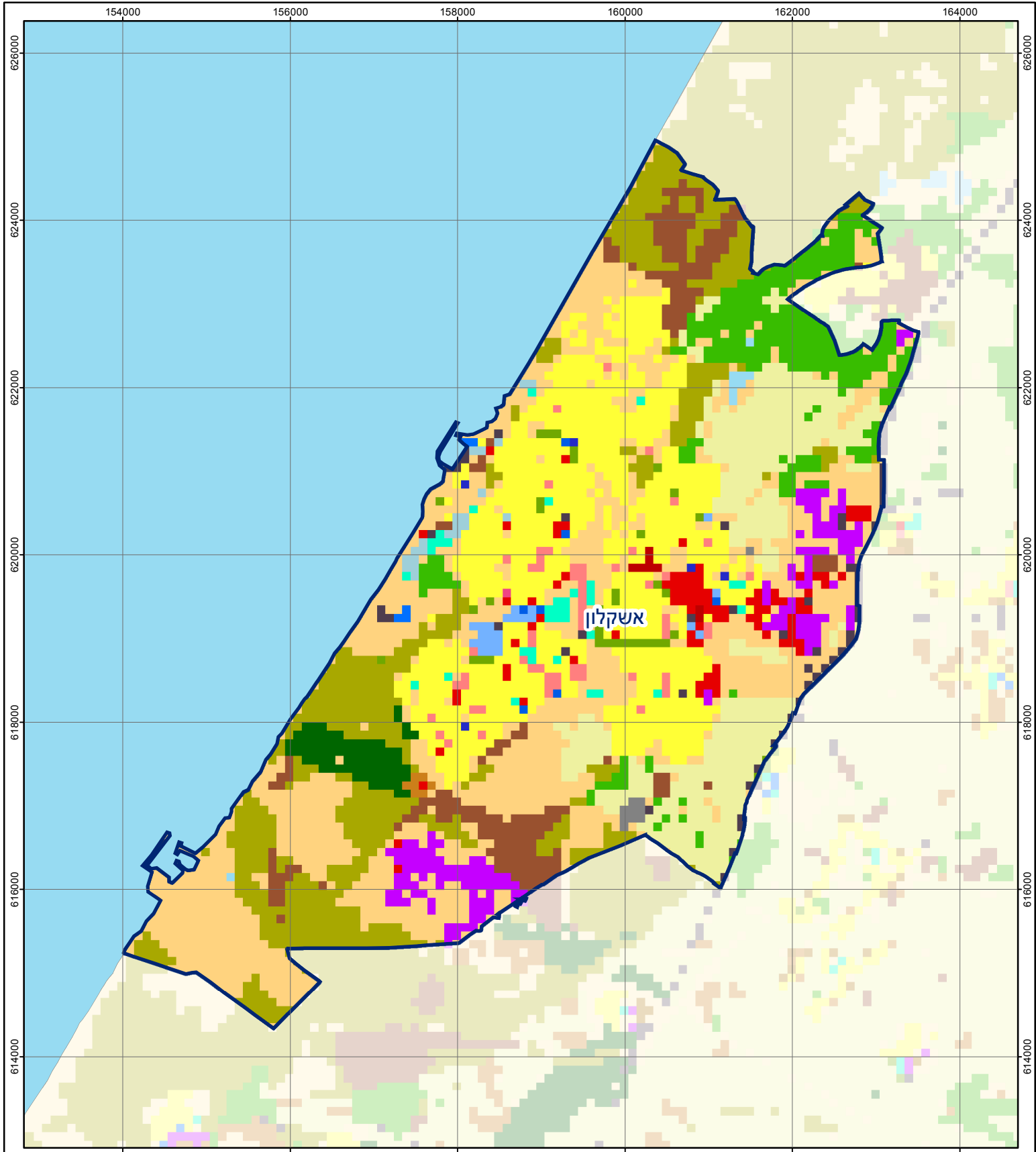
**2017**

**אשקלון**

**חיובי ארנונה\* לפי סוג נכס (2016 ו-2017)**

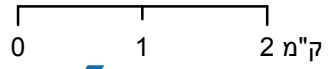
חיוב באלפי ש"ח		שטחים באלפי מ"ר		סוג הנכס
2017	2016	2017	2016	
<b>424,735</b>	<b>407,359</b>	<b>13,446.4</b>	<b>13,355.7</b>	<b>סך הכל</b>
167,193	159,049	4,705.5	4,554.6	מגורים
97,430	93,609	555.0	444.8	משרדים, שירותים ומסחר
64,456	62,345	742.7	724.4	תעשייה
13,238	12,717	142.8	138.8	מלאכה
9,900	9,728	7.3	7.3	בנקים וחברות ביטוח
4,814	4,862	88.8	89.5	בתי מלון
500	569	19.5	22.9	חניונים
57,671	56,111	3,260.0	3,161.6	קרקע תפוסה
252	194	8.9	7.0	קרקע תפוסה לעריכת אירועים
-	-	-	-	קרקע תפוסה במפעל עתיר שטח
130	133	3,826.1	3,983.1	אדמה חקלאית
255	275	44.1	43.8	מבנה חקלאי
-	-	-	-	אדמת בניין
-	-	-	50.4	מגורים שאינם בשימוש
-	-	-	-	מערכת סולרית הממוקמת על גג נכס
-	-	-	-	מערכת סולרית שאינה ממוקמת על גג נכס
-	-	-	-	קרקע תפוסה למערכת סולרית
8,896	7,767	45.7	127.6	יתר סוגי הנכסים

\* חיובי ארנונה מתייחסים לנתוני חיוב ראשוני, שאינו כולל את השינויים בסכומי המס בשל הצמדה ואת הגידול הטבעי שחל במהלך השנה כתוצאה מתוספת נכסים.  
מקור הנתונים: דו"ח כספי מבוקר, נספח א.



# אשקלון

סוג רשות: עירייה  
 סמל יישוב: 7100



## מפת התמצאות



שימושי קרקע:	
כרייה וחציבה	מסחר ומגורים במרכז עירוני
גופי מים	תחבורה
גינות לנוי פארק ציבורי	מסחר ומשרדים
יער וחורש	תעשייה
מטעים	מכלולי תשתית
גידולי שדה	שירות לציבור ללא אפיון
שיחים בתה ועשבוני	מגורים
קרקע וסלע	מבנים חקלאיים
חינוך והשכלה	בריאות ורווחה
שירותי דת	חירום והצלה
שירותי מנהל ציבורי	בתי עלמין
תרבות פנאי וספורט	מלונאות ואירוח כפרי