

2017

דייר חנא

כללי

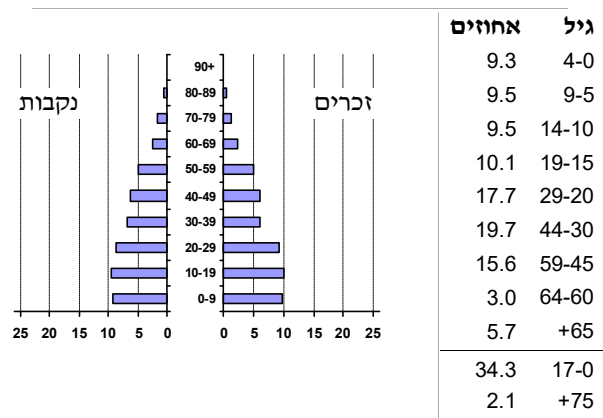
אחוזים	אלפים	קבוצת אוכלוסייה ודת
100.0	10.1	סך הכל
		ערבים
90.0		מוסלמים
9.9		נוצרים
..		דרוזים
1.6		אחוז גידול האוכלוסייה (לעומת שנה קודמת)
199		לידות חי
29		פטירות
170		ריבוי טבעי - סך הכל
17.0		שיעור ל-1,000 תושבים 2016-2017
1.0		פטירות תינוקות (ממוצע 2013-2017)
(5.3)		שיעור ל-1,000 לידות חי 2013-2017
-		הגירה בתוך הרשות
-18		מאזן הגירה פנימית
-16		מאזן הגירה - סך הכל

סמל: 0492 מחוז: הצפון
 מעמד מוניציפלי: מועצה מקומית
 שנת קבלת מעמד מוניציפלי: 1975
 מספר חברי מועצה: 9
 סמל ושם ועדת תכנון ובנייה: 262 לב הגליל
 מרחק מגבול מחוז תל אביב (2015) (ק"מ): 113.3
 מרחב ימי, רשויות הגובלות בחוף היים: 0

דמוגרפיה

אוכלוסייה בסוף 2017 - סך הכל (אלפים) 10.1
 זכרים 5.1
 נקבות 5.0
 יחס תלות (ל-1,000 תושבים בלתי תלויים) 787

התפלגות אוכלוסייה, לפי גיל ומין (אחוזים)



הגירה פנימית, לפי מין וגיל

סך הכל	גיל			מין		נכנסים	יוצאים
	+65	64-30	29-15	עד 14	נקבות		
60	-	13	32	15	45	15	
78	-	21	31	26	52	26	

שכר ורווחה

מקבלי קצבאות בגין ילדים (סוף שנה)				מקבלי:	
מספר ילדים במשפחה				דמי אבטלה - סך הכל (ממוצע חודשי) 118	
+5	4-3	2-1	סך הכל	מזה: גברים 71	
46	514	1,019	1,579	הכשרה מקצועית -	
242	1,675	1,566	3,483	גיל ממוצע (לא כולל חיילים) 40	
נתוני 2016				דמי אבטלה ממוצעים ליום (ש"ח) 123	
שכר חודשי ממוצע של שכיר במשך השנה				קצבאות זקנה ושאימים (סוף שנה) 565	
% שינוי ריאלי לעומת שנה קודמת		ש"ח		מזה: אחוז מקבלי השלמת הכנסה 40.5	
4.5	6,158	סך הכל		גמלת הבטחת הכנסה (נפשות, במשך השנה) 863	
4.7	7,247	גברים		גמלאות (סוף שנה): סיעוד 125	
4.4	4,741	נשים		נכות כללית 372	
מספר השכירים				ניידות 51	
4,178	אחוז השכירים המשתכרים עד שכר מינימום 51.6			נכות מעבודה ותלויים 65	
0.3799	מדד אי-השוויון - שכירים (מדד גייני, 0 שוויון מלא)			מבוטחים בקופות חולים	
293	מספר העצמאים			סך הכל (סוף שנה) 10,385	
7,673	הכנסה חודשית ממוצעת של עצמאי במשך השנה (ש"ח)			באחוזים: כללית 68.5	
-7.6	אחוז שינוי ריאלי לעומת שנה קודמת			מכבי 0.5	
46.4	אחוז העצמאים המשתכרים עד מחצית השכר הממוצע			מאוחדת 9.3	
				לאומית 21.6	

2017

דייר חנא

חינוך

מים

תקבולים (אלפי מ"ק)			678
פחת (אלפי מ"ק)			88
אחוז הפחת מסך כל תקבולי המים			13.0
צריכה, לפי ייעוד			
אחוז מסך הכל	אלפי מ"ק		
100.0	590	סך הכל	
95.3	562	ביתית (וכל צריכה אחרת)	
4.7	28	חקלאית	
צריכה ביתית (וכל צריכה אחרת), לפי ייעוד			
מ"ק לנפש	אחוז	אלפי מ"ק	
55.6	100.0	562	סך הכל
47.8	85.9	483	מזה: למגורים
1.9	3.3	19	למוסדות הרשות
1.2	2.1	12	לגינן ציבורי
2.0	3.5	20	למסחר ומלאכה
1.4	2.6	15	לבנייה

ילדים בגנים של משרד החינוך תשע"ז 2016/17				
סך הכל	גיל 3	גיל 4	גיל 5	גיל 6
555	174	187	185	9
תשע"ז 2016/17				
סך הכל	בתי ספר	כיתות	תלמידים	ממוצע תלמידים לכיתה
27	5	82	2,211	27
25	3	45	1,133	25
29	..	37	1,078	29
28	..	21	581	28
31	..	16	497	31
זכאים לתעודות בגרות מבין תלמידי כיתות יב (אחוזים):				
סך הכל 88.8				
עמדו בדרישות הסף של האוניברסיטאות 81.2				

תחבורה

כלי רכב מנועיים - סך הכל	3,747
מזה: כלי רכב פרטיים	3,106
גיל ממוצע של כלי רכב פרטי (שנים)	9.4
תאונות דרכים עם נפגעים (ת"ד) - סך הכל	15
קטלניות	1
קשות	2
קלות	12
שיעור ל-1,000 תושבים	1.5
שיעור ל-1,000 כלי רכב	4.1

פסולת

פסולת מוצקה ביתית, מסחרית וגזם	
(ק"ג לנפש ליום)	1.0
אחוז מחזור	7.1

בנייה ודיר

גמר בנייה	התחלת בנייה	
22.7	12.3	שטח - סך הכל (אלפי מ"ר)
16.1	12.0	מזה: למגורים (אלפי מ"ר)
80	57	מספר דירות
2,630		מספר דירות למגורים לפי מרשם מבנים ודירות

שטח וצפיפות

שטח (קמ"ר)	8.92
צפיפות לקמ"ר	1,132.8

השכלה גבוהה

אחוז	2018
13.7	בעלי תארים מישראל מכלל בני 35-55
32.4	מסיימי יב שהחלו לימודים גבוהים בתוך 8 שנים מסיום התיכון
16.0	סטודנטים מכלל בני 20-25
2.9	סטודנטים מתוך כלל האוכלוסייה

בריאות

שיעור פטירות מתוקנן ל-1,000 תושבים	2017-2013	..
שיעור פריון כולל ל-1,000 תושבים		..
מספר מקרי סוכרת ממוצע לשנה	2016-2014	..
שיעור מקרי סוכרת מתוקנן ל-1,000 תושבים	2016-2014	..
בעלי עודף משקל/השמנת יתר (אחוזים)		..
כיתה א	2017/18	..
כיתה ז	2017/18	..
מספר מקרי סרטן ממוצע לשנה, גברים	2015-2011	..
שיעור מקרי סרטן מכלל הסוגים מתוקנן ל-100,000 תושבים, גברים	2015-2011	..
מספר מקרי סרטן ממוצע לשנה, נשים	2015-2011	..
שיעור מקרי סרטן מכלל הסוגים מתוקנן ל-100,000 תושבים, נשים	2015-2011	..

תשתיות ושירותים עירוניים

גמר	התחלה	
0.4	-	סלילת כבישים חדשים, הרחבה ושיקום של כבישים
6.4	-	אורך (ק"מ)
1.5	1.5	שטח (אלפי מ"ר)
-	-	הנחת צינורות: מים (ק"מ)
0.6	0.3	ביוב (ק"מ)
		תיעול (ק"מ)

2017

דייר חנא

מדד פריפריאליות 2015

3	אשכול: (מ-1 עד 10, 1 הפריפריאלי ביותר)
-0.455	ערך מדד:
69	דירוג: (מ-1 עד 255, 1 הפריפריאלי ביותר)
87	דירוג לפי מרכיבי המדד:
87	מדד נגישות פוטנציאלית: (מ-1 עד 255, 1 הנגישות הנמוכה ביותר)
47	קרבה לגבול מחוז תל אביב: (מ-1 עד 255, 1 המרוחק ביותר)

מדד חברתי-כלכלי 2015

3	אשכול: (מ-1 עד 10, 1 הנמוך ביותר)
-0.789	ערך מדד:
64	דירוג: (מ-1 עד 255, 1 הנמוך ביותר)

מדד קומפקטיות 2006

3	אשכול: (מ-1 עד 10, 1 הקומפקטי ביותר)
73	דירוג: (מ-1 עד 197, 1 הקומפקטי ביותר)
-0.533	ציון תקן:

אפיון טופוגרפי 2006

מדד טופוגרפיה: ממוצע ציוני תקן של (א) ו-(ב)			(ב) שיפוע ממוצע, במעלות			(א) סטיית התקן של הגבהים מעל פני הים			גובה מעל פני הים, במטרים			
אשכול ⁽²⁾	דירוג ⁽¹⁾	ערך	דירוג ⁽¹⁾	ציון תקן	ערך	דירוג ⁽¹⁾	ציון תקן	ערך	ממוצע הגבהים	טווח הגבהים	מקסימלי	מינימלי
7	147	0.63	181	1.39	9.7	114	-0.12	25.7	254	122	312	190

(1) מ-1 עד 197, 1 השטוח ביותר.

(2) מ-1 עד 10, 1 השטוח ביותר.

2016 אוכלוסייה במוסדות לינה

אחוז מאוכל הרשות	סך הכל	מוסדות לינה
-	-	דיירי מוסדות לינה
-	-	בתי אבות ודיור מוגן
-	-	מוסדות חינוך
-	-	מוסדות דת
-	-	מוסדות אשפוז כולל הוסטלים
-	-	מוסדות אחרים

שימושי קרקע 2013

אחוז	קמ"ר	
100.0	8.96	סך הכל שטח שיפוט מגורים
15.0	1.34	חינוך והשכלה
0.2	0.02	בריאות ורווחה
-	-	שירותים ציבוריים
0.1	0.01	תרבות, פנאי, נופש וספורט
0.1	0.01	מסחר ומשרדים
-	-	תעשייה
1.3	0.12	תשתית ותחבורה
0.3	0.03	מבנים חקלאיים
-	-	גינון לנוי, פארק ציבורי
12.3	1.10	יער וחורש
40.4	3.62	מטעים
18.9	1.69	גידולי שדה
11.4	1.02	שטח פתוח אחר
7,090	(נפשות לקמ"ר)	צפיפות אוכלוסייה לשטח בנוי למגורים
9.5	(אלפים)	אוכלוסייה בסוף 2013 - סך הכל (אלפים)

2017

דייר חנא

נתוני ביצוע תקציב הרשות (אלפי ש"ח, אלא אם כן צוין אחרת)

הוצאות		הכנסות	
62,375	סך הכל תשלומים (תקציב רגיל ובלתי רגיל)	64,144	סך הכל תקבולים (תקציב רגיל ובלתי רגיל)
57,508	<u>תקציב רגיל - סך הכל</u>	58,893	<u>תקציב רגיל - סך הכל</u>
5,693	הוצאות לנפש		
	לפי פרקי תקציב		לפי פרקי תקציב
6,949	הנהלה וכלליות	25,911	מיסים ומענקים
4,819	שירותים מקומיים	248	שירותים מקומיים
37,893	שירותים ממלכתיים	30,112	שירותים ממלכתיים
29,491	מזה: חינוך	25,561	מזה: חינוך
6,141	רווחה	4,136	רווחה
1,986	תרבות	415	תרבות
1,395	מפעלים	280	מפעלים
231	מזה: רכישת מים	58	מזה: מפעל מים
6,452	תשלומים בלתי רגילים	2,342	תקבולים בלתי רגילים
	לפי סיווג כלכלי		לפי סיווג כלכלי
28,621	עלות עבודה - סך הכל	14,746	עצמיות - סך הכל
19,755	מזה: חינוך	214	מזה: חינוך
1,431	רווחה	23	רווחה
		7,763	ארנונה - סך הכל גבייה
11,737	הוצאות לפעולות		* למגורים
		6,253	סך הכל גבייה
2,200	פירעון מלוות	9,778	סך הכל חיובים נטו
		63.9 %	יחס גבייה לכלל החיובים
253	הוצאות מימון	5,638	גבייה השנה (קרן + ריבית)
		11,068	חיוב בשנת החשבון
	העברות והוצאות חד-פעמיות (כולל כיסוי גירעון מצטבר)	50.9 %	יחס גבייה השנה לחיוב השנה
97		3,806	פטורים, שחרורים והנחות
		615	גביית פיגורים (קרן + ריבית)
14,600	כלליות, השתתפויות והעברות	1,510	* לא למגורים - סך הכל גבייה
		6,746	עצמיות אחרות
		44,147	הכנסות מהממשלה - סך הכל
		25,046	מזה: משרד החינוך
		4,113	משרד הרווחה
		13,871	מענק כללי לאיזון
		-	מענק מיועד
		361	מענק מיוחד
		-	העברות והכנסות חד-פעמיות לכיסוי גירעון מצטבר
		-	מלווה לאיזון
4,867	<u>תקציב בלתי רגיל - סך הכל</u>	5,251	<u>תקציב בלתי רגיל - סך הכל</u>
4,558	מזה: עבודות פיתוח	-	מזה: השתתפות בעלי נכסים
-	העברת מלוות	4,562	השתתפות משרדי ממשלה
309	הוצאות אחרות	-	מלוות
		689	הכנסות אחרות
			עודף/גירעון בתקציב הרגיל השנה
		1,385	עודף/גירעון בתקציב הרגיל השנה ללא קבלת מלוות לאיזון
		-7,776	עודף/גירעון בתקציב הרגיל מצטבר בסוף השנה
		10,412	עומס מלוות בסוף השנה (כולל הפרשי הצמדה)

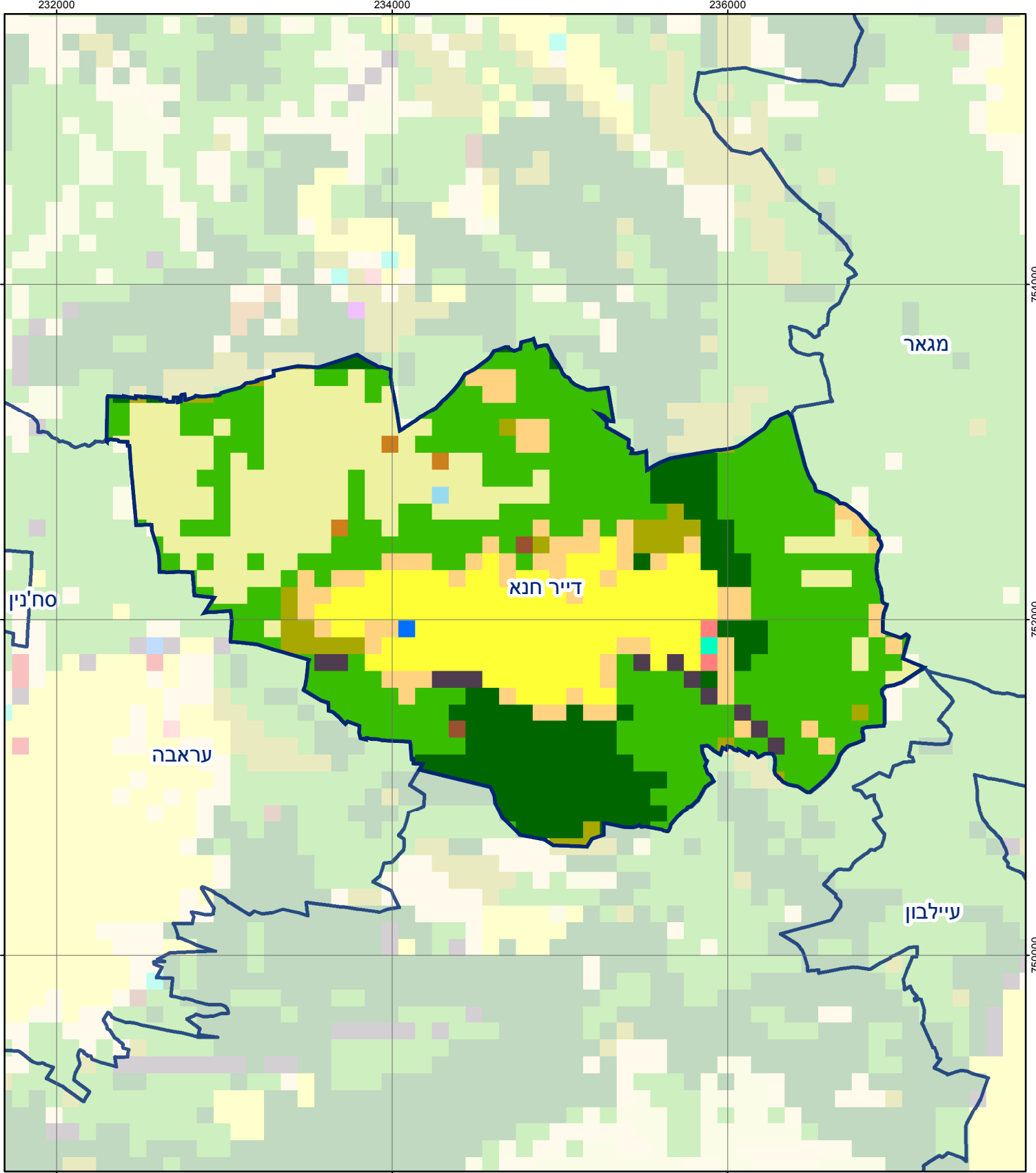
2017

דייר חנא

חיובי ארנונה* לפי סוג נכס (2016 ו-2017)

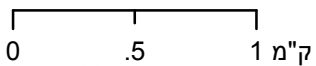
חיוב באלפי ש"ח		שטחים באלפי מ"ר		סוג הנכס
2017	2016	2017	2016	
13,726	12,851	388.9	369.8	סך הכל
11,583	10,840	329.5	313.8	מגורים
1,809	1,596	23.7	21.3	משרדים, שירותים ומסחר
-	-	-	-	תעשייה
-	-	-	-	מלאכה
151	148	0.3	0.3	בנקים וחברות ביטוח
-	-	-	-	בתי מלון
-	-	-	-	חניונים
157	129	23.0	19.2	קרקע תפוסה
-	-	-	-	קרקע תפוסה לעריכת אירועים
-	-	-	-	קרקע תפוסה במפעל עתיר שטח
8	9	12.0	12.3	אדמה חקלאית
17	130	0.4	2.9	מבנה חקלאי
-	-	-	-	אדמת בניין
-	-	-	-	מגורים שאינם בשימוש
-	-	-	-	מערכת סולרית הממוקמת על גג נכס
-	-	-	-	מערכת סולרית שאינה ממוקמת על גג נכס
-	-	-	-	קרקע תפוסה למערכת סולרית
0	0	0.0	0.0	יתר סוגי הנכסים

* חיובי ארנונה מתייחסים לנתוני חיוב ראשוני, שאינו כולל את השינויים בסכומי המס בשל הצמדה ואת הגידול הטבעי שחל במהלך השנה כתוצאה מתוספת נכסים.
מקור הנתונים: דו"ח כספי מבוקר, נספח א.



דייר חנא

סוג רשות: מועצה מקומית
 492 סמל יישוב:



מפת התמצאות



שימושי קרקע:	
כרייה וחציבה	מסחר ומגורים במרכז עירוני
גופי מים	תחבורה
גינות לנוי פארק ציבורי	מסחר ומשרדים
יער וחורש	תעשייה
מטעים	מכלולי תשתית
גידולי שדה	שירות לציבור ללא אפיון
שיחים בתה ועשבוני	מגורים
קרקע וסלע	מבנים חקלאיים
חינוך והשכלה	בריאות ורווחה
שירותי דת	חירום והצלה
שירותי מנהל ציבורי	בתי עלמין
תרבות פנאי וספורט	מלונאות ואירוח כפרי