

2017

זמר

כללי

| אחוזים | אלפים | קבוצת אוכלוסייה ודת |
|--------|-------|---------------------|
| 100.0  | 6.8   | סך הכל              |
|        |       | ערבים               |
| 100.0  |       | מוסלמים             |

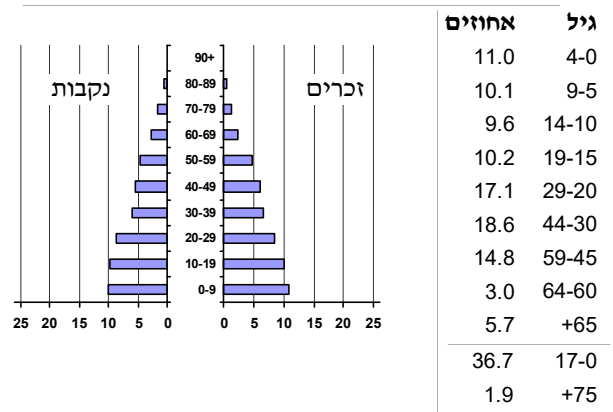
סמל: 1290 מחוז: המרכז  
 מעמד מוניציפלי: מועצה מקומית  
 שנת קבלת מעמד מוניציפלי: 1988  
 מספר חברי מועצה: 9  
 סמל ושם ועדת תכנון ובנייה: 458 מזרח השרון  
 מרחק מגבול מחוז תל אביב (2015) (ק"מ): 32.5  
 מרחב ימי, רשויות הגובלות בחוף הים: 0

דמוגרפיה

|       |   |
|-------|---|
| 3.2   | אחוז גידול האוכלוסייה (לעומת שנה קודמת) |
| 169   | לידות חי                                |
| 28    | פטירות                                  |
| 141   | ריבוי טבעי - סך הכל                     |
| 21.1  | שיעור ל-1,000 תושבים 2017-2016          |
| 1.0   | פטירות תינוקות (ממוצע 2017-2013)        |
| (6.7) | שיעור ל-1,000 לידות חי 2017-2013        |
| 6     | הגירה בתוך הרשות                        |
| 59    | מאזן הגירה פנימית                       |
| 66    | מאזן הגירה - סך הכל                     |

אוכלוסייה בסוף 2017 - סך הכל (אלפים) 6.8  
 זכרים 3.4  
 נקבות 3.3  
 יחס תלות (ל-1,000 תושבים בלתי תלויים) 871

התפלגות אוכלוסייה, לפי גיל ומין (אחוזים)



הגירה פנימית, לפי מין וגיל

| גיל |       |       |       | מין   |       | סך הכל |        |
|-----|-------|-------|-------|-------|-------|--------|--------|
| +65 | 64-30 | 29-15 | עד 14 | נקבות | זכרים |        |        |
| -   | 35    | 36    | 46    | 66    | 51    | 117    | נכנסים |
| -   | 6     | 37    | 15    | 45    | 13    | 58     | יוצאים |

שכר ורווחה

| מקבלי קצבאות בגין ילדים (סוף שנה) |   |       |        | מספר ילדים במשפחה |  | סך הכל |  | מקבלי: |                                  |
|-----------------------------------|---|-------|--------|-------------------|--|--------|--|--------|----------------------------------|
| +5                                | 4-3   | 2-1   |        |                   |  |        |  |        |                                  |
| 42                                | 367   | 561   | 970    | משפחות            |  |        |  | 32     | דמי אבטלה - סך הכל (ממוצע חודשי) |
| 220                               | 1,229   | 864   | 2,313  | ילדים             |  |        |  | 20     | מזה: גברים                       |
| נתוני 2016                        |   |       |        |                   |  |        |  |        |                                  |
| שכר חודשי ממוצע של שכיר במשך השנה |   |       |        |                   |  |        |  |        |                                  |
| % שינוי ריאלי לעומת שנה קודמת     |   | ש"ח   |        |                   |  |        |  |        |                                  |
| 1.5                               |   | 6,506 | סך הכל |                   |  |        |  |        |                                  |
| 0.9                               |   | 7,775 | גברים  |                   |  |        |  |        |                                  |
| 3.8                               |   | 4,741 | נשים   |                   |  |        |  |        |                                  |
| מספר השכירים                      |   |       |        |                   |  |        |  |        |                                  |
| 2,701                             | אחוז השכירים המשתכרים עד שכר מינימום 47.6               |       |        |                   |  |        |  |        |                                  |
| 0.3693                            | מדד אי-השוויון - שכירים (מדד גיני, 0 שוויון מלא) 0.3693 |       |        |                   |  |        |  |        |                                  |
| 295                               | מספר העצמאים  |       |        |                   |  |        |  |        |                                  |
| 7,403                             | הכנסה חודשית ממוצעת של עצמאי במשך השנה (ש"ח) 7,403      |       |        |                   |  |        |  |        |                                  |
| 6.9                               | אחוז שינוי ריאלי לעומת שנה קודמת 6.9                    |       |        |                   |  |        |  |        |                                  |
| 44.7                              | אחוז העצמאים המשתכרים עד מחצית השכר הממוצע 44.7         |       |        |                   |  |        |  |        |                                  |
| מבוססים בקופות חולים              |   |       |        |                   |  |        |  |        |                                  |
| 6,773                             | סך הכל (סוף שנה) 6,773                                  |       |        |                   |  |        |  |        |                                  |
| 56.6                              | באחוזים: כללית 56.6                                     |       |        |                   |  |        |  |        |                                  |
| 1.0                               | מכבי 1.0  |       |        |                   |  |        |  |        |                                  |
| 10.5                              | מאוחדת 10.5   |       |        |                   |  |        |  |        |                                  |
| 31.9                              | לאומית 31.9   |       |        |                   |  |        |  |        |                                  |

## זמר

2017

## חינוך

## מים

|   |          |                        |               |
|---|----------|------------------------|---------------|
| תקבולים (אלפי מ"ק)                      |          |                        | 326           |
| פחת (אלפי מ"ק)                          |          |                        | 20            |
| אחוז הפחת מסך כל תקבולי המים            |          |                        | 6.3           |
| צריכה, לפי ייעוד                        |          |                        |               |
| אחוז מסך הכל                            | אלפי מ"ק |                        |               |
| 100.0                                   | 305      | סך הכל                 |               |
| 99.3                                    | 303      | ביתית (וכל צריכה אחרת) |               |
| 0.7                                     | 2        | חקלאית                 |               |
| צריכה ביתית (וכל צריכה אחרת), לפי ייעוד |          |                        |               |
| מ"ק לנפש                                | אחוז     | אלפי מ"ק               |               |
| 44.7                                    | 100.0    | 303                    | סך הכל        |
| 40.6                                    | 90.8     | 275                    | מזה: למגורים  |
| 2.6                                     | 5.8      | 18                     | למוסדות הרשות |
| 0.5                                     | 1.1      | 3                      | לגינות ציבורי |
| 0.7                                     | 1.7      | 5                      | למסחר ומלאכה  |
| 0.2                                     | 0.6      | 2                      | לבנייה        |

|  |         |       |         |                     |
|--|---------|-------|---------|---------------------|
| ילדים בגנים של משרד החינוך תשע"ז 2016/17           |         |       |         |                     |
| סך הכל   | גיל 3   | גיל 4 | גיל 5   | גיל 6               |
| 419  | 135     | 152   | 123     | 9                   |
| תשע"ז 2016/17                                      | בתי ספר | כיתות | תלמידים | ממוצע תלמידים לכיתה |
| סך הכל   | 4       | 60    | 1,599   | 27                  |
| יסודי (כולל מיוחד)                                 | ..      | 31    | 710     | 23                  |
| על-יסודי   | ..      | 29    | 889     | 31                  |
| חטיבת ביניים                                       | ..      | 10    | 251     | 25                  |
| תיכון  | ..      | 19    | 638     | 34                  |
| זכאים לתעודות בגרות מבין תלמידי כיתות יב (אחוזים): |         |       |         |                     |
| סך הכל   | 61.8    |       |         |                     |
| עמדו בדרישות הסף של האוניברסיטאות                  | 52.0    |       |         |                     |

## תחבורה

|                                       |       |
|---------------------------------------|-------|
| כלי רכב מנועיים - סך הכל              | 2,932 |
| מזה: כלי רכב פרטיים                   | 2,294 |
| גיל ממוצע של כלי רכב פרטי (שנים)      | 9.4   |
| תאונות דרכים עם נפגעים (ת"ד) - סך הכל | 7     |
| קטלניות                               | 0     |
| קשות                                  | 1     |
| קלות                                  | 6     |
| שיעור ל-1,000 תושבים                  | 1.0   |
| שיעור ל-1,000 כלי רכב                 | 2.5   |

## פסולת

|                                |     |
|--------------------------------|-----|
| פסולת מוצקה ביתית, מסחרית וגזם |     |
| (ק"ג לנפש ליום)                | 1.5 |
| אחוז מחזור                     | 6.6 |

## בנייה ודירור

|  |             |                         |
|--|-------------|-------------------------|
| גמר בנייה                                | התחלת בנייה |                         |
| 9.6                                      | 3.0         | שטח - סך הכל (אלפי מ"ר) |
| 7.7                                      | 3.0         | מזה: למגורים (אלפי מ"ר) |
| 39                                       | 15          | מספר דירות              |
| מספר דירות למגורים לפי מרשם מבנים ודירות |             | 1,499                   |

## שטח וצפיפות

|              |       |
|--------------|-------|
| שטח (קמ"ר)   | 8.22  |
| צפיפות לקמ"ר | 823.2 |

## השכלה גבוהה

|      |   |
|------|---|
| אחוז | 2018  |
| 11.4 | בעלי תארים מישראל מכלל בני 35-55                        |
| 27.5 | מסיימי יב שהחלו לימודים גבוהים בתוך 8 שנים מסיום התיכון |
| 15.8 | סטודנטים מכלל בני 20-25                                 |
| 2.6  | סטודנטים מתוך כלל האוכלוסייה                            |

## בריאות

|   |           |    |
|---|-----------|----|
| שיעור פטירות מתוקנן ל-1,000 תושבים                        | 2013-2017 | .. |
| שיעור פריון כולל ל-1,000 תושבים                           | ..        | .. |
| מספר מקרי סוכרת ממוצע לשנה                                | 2014-2016 | .. |
| שיעור מקרי סוכרת מתוקנן ל-1,000 תושבים                    | 2014-2016 | .. |
| בעלי עודף משקל/השמנת יתר (אחוזים)                         | ..        | .. |
| כיתה א  | 2017/18   | .. |
| כיתה ז  | 2017/18   | .. |
| מספר מקרי סרטן ממוצע לשנה, גברים                          | 2011-2015 | .. |
| שיעור מקרי סרטן מכל הסוגים מתוקנן ל-100,000 תושבים, גברים | 2011-2015 | .. |
| מספר מקרי סרטן ממוצע לשנה, נשים                           | 2011-2015 | .. |
| שיעור מקרי סרטן מכל הסוגים מתוקנן ל-100,000 תושבים, נשים  | 2011-2015 | .. |

## תשתיות ושירותים עירוניים

|     |       |  |
|-----|-------|--|
| גמר | התחלה |  |
| 0.3 | 0.3   | סלילת כבישים חדשים, הרחבה ושיקום של כבישים |
| 2.8 | 2.8   | אורך (ק"מ) שטח (אלפי מ"ר)                  |
| -   | -     | הנחת צינורות: מים (ק"מ)                    |
| -   | -     | ביוב (ק"מ)                                 |
| -   | -     | תיעול (ק"מ)                                |

## זמר

2017

## מדד פריפריאליות 2015

|   |       |
|---|-------|
| אשכול: (מ-1 עד 10, 1 הפריפריאלי ביותר)  | 5     |
| ערך מדד:                                | 0.483 |
| דירוג: (מ-1 עד 255, 1 הפריפריאלי ביותר) | 172   |
| <b>דירוג לפי מרכיבי המדד:</b>           |       |
| מדד נגישות פוטנציאלית:                  | 158   |
| (מ-1 עד 255, 1 הנגישות הנמוכה ביותר)    |       |
| קרבה לגבול מחוז תל אביב:                | 184   |
| (מ-1 עד 255, 1 המרוחק ביותר)            |       |

## מדד חברתי-כלכלי 2015

|                                    |        |
|------------------------------------|--------|
| אשכול: (מ-1 עד 10, 1 הנמוך ביותר)  | 3      |
| ערך מדד:                           | -0.574 |
| דירוג: (מ-1 עד 255, 1 הנמוך ביותר) | 85     |

## מדד קומפקטיות 2006

|                                       |       |
|---------------------------------------|-------|
| אשכול: (מ-1 עד 10, 1 הקומפקטי ביותר)  | 7     |
| דירוג: (מ-1 עד 197, 1 הקומפקטי ביותר) | 144   |
| ציון תקן:                             | 0.643 |

## אפיון טופוגרפי 2006

| מדד טופוגרפיה: ממוצע ציוני תקן של (א) ו-(ב) |           |      | (ב) שיפוע ממוצע, במעלות |          |     | (א) סטיית התקן של הגבהים מעל פני הים |          |      | גובה מעל פני הים, במטרים |             |         |         |
|---|-----------|------|-------------------------|----------|-----|--------------------------------------|----------|------|--------------------------|-------------|---------|---------|
| אשכול (2)                                   | דירוג (1) | ערך  | דירוג (1)               | ציון תקן | ערך | דירוג (1)                            | ציון תקן | ערך  | ממוצע הגבהים             | טווח הגבהים | מקסימלי | מינימלי |
| 5   | 115       | 0.05 | 106                     | 0.13     | 5.5 | 124                                  | -0.02    | 28.5 | 98                       | 104         | 156     | 52      |

(1) מ-1 עד 197, 1 השטוח ביותר.

(2) מ-1 עד 10, 1 השטוח ביותר.

## אוכלוסייה במוסדות לינה 2016

| אחוז מאוכל הרשות | סך הכל | מוסדות לינה               |
|------------------|--------|---------------------------|
| -                | -      | דיירי מוסדות לינה         |
| -                | -      | בתי אבות ודיור מוגן       |
| -                | -      | מוסדות חינוך              |
| -                | -      | מוסדות דת                 |
| -                | -      | מוסדות אשפוז כולל הוסטלים |
| -                | -      | מוסדות אחרים              |

## שימושי קרקע 2013

| אחוז  | קמ"ר          |   |
|-------|---------------|---|
| 100.0 | 8.25          | סך הכל שטח שיפוט מגורים                   |
| 16.4  | 1.35          | חינוך והשכלה                              |
| 0.2   | 0.02          | בריאות ורווחה                             |
| -     | -             | שירותים ציבוריים                          |
| 0.6   | 0.05          | תרבות, פנאי, נופש וספורט                  |
| -     | -             | מסחר ומשרדים                              |
| -     | -             | תעשייה                                    |
| 3.4   | 0.28          | תשתית ותחבורה                             |
| 7.6   | 0.63          | מבנים חקלאיים                             |
| -     | -             | גינון לנוי, פארק ציבורי                   |
| 12.1  | 1.00          | יער וחורש                                 |
| 32.0  | 2.64          | מטעים                                     |
| 13.6  | 1.12          | גידולי שדה                                |
| 14.1  | 1.16          | שטח פתוח אחר                              |
| 4.667 | (נפשות לקמ"ר) | <b>צפיפות אוכלוסייה לשטח בנוי למגורים</b> |
| 6.3   | (אלפים)       | אוכלוסייה בסוף 2013 - סך הכל (אלפים)      |

2017

זמר

**נתוני ביצוע תקציב הרשות (אלפי ש"ח, אלא אם כן צוין אחרת)**

| הוצאות |  | הכנסות |  |
|--------|--|--------|--|
| 37,786 | סך הכל תשלומים (תקציב רגיל ובלתי רגיל)             | 37,516 | סך הכל תקבולים (תקציב רגיל ובלתי רגיל)                     |
| 34,267 | <u>תקציב רגיל - סך הכל</u>                         | 34,347 | <u>תקציב רגיל - סך הכל</u>                                 |
| 5,055  | הוצאות לנפש  |        |  |
|        | <b>לפי פרקי תקציב</b>                              |        | <b>לפי פרקי תקציב</b>                                      |
| 5,541  | הנהלה וכלליות                                      | 18,052 | מיסים ומענקים  |
| 5,751  | שירותים מקומיים                                    | 883    | שירותים מקומיים  |
| 19,497 | שירותים ממלכתיים                                   | 14,141 | שירותים ממלכתיים   |
| 11,869 | מזה: חינוך   | 9,449  | מזה: חינוך   |
| 5,284  | רווחה  | 3,682  | רווחה  |
| 2,251  | תרבות  | 1,010  | תרבות  |
| 56     | מפעלים   | 423    | מפעלים   |
| 1      | מזה: רכישת מים                                     | 145    | מזה: מפעל מים  |
| 3,422  | תשלומים בלתי רגילים                                | 848    | תקבולים בלתי רגילים  |
|        | <b>לפי סיווג כלכלי</b>                             |        | <b>לפי סיווג כלכלי</b>                                     |
| 12,327 | עלות עבודה - סך הכל                                | 10,920 | עצמיות - סך הכל  |
| 5,120  | מזה: חינוך   | -      | מזה: חינוך   |
| 1,077  | רווחה  | -      | רווחה  |
|        |  | 6,189  | ארנונה - סך הכל גבייה                                      |
| 10,535 | הוצאות לפעולות                                     |        | * למגורים  |
| 464    | פירעון מלוות                                       | 5,836  | סך הכל גבייה   |
| 113    | הוצאות מימון                                       | 14,355 | סך הכל חיובים נטו  |
|        |  | 40.7 % | יחס גבייה לכלל החיובים                                     |
|        |  | 4,826  | גבייה השנה (קרן + ריבית)                                   |
|        |  | 9,755  | חיוב בשנת החשבון   |
|        |  | 49.5 % | יחס גבייה השנה לחיוב השנה                                  |
| 367    | העברות והוצאות חד-פעמיות (כולל כיסוי גירעון מצטבר) | 2,709  | פטורים, שחרורים והנחות                                     |
|        |  | 1,010  | גביית פיגורים (קרן + ריבית)                                |
| 10,461 | כלליות, השתתפויות והעברות                          | 353    | * לא למגורים - סך הכל גבייה                                |
|        |  | 4,731  | עצמיות אחרות   |
|        |  | 23,427 | הכנסות מהממשלה - סך הכל                                    |
|        |  | 9,710  | מזה: משרד החינוך   |
|        |  | 3,499  | משרד הרווחה  |
|        |  | 8,879  | מענק כללי לאיזון   |
|        |  | -      | מענק מיועד   |
|        |  | 204    | מענק מיוחד   |
|        |  | -      | העברות והכנסות חד-פעמיות לכיסוי גירעון מצטבר               |
|        |  | -      | מלווה לאיזון   |
| 3,519  | <u>תקציב בלתי רגיל - סך הכל</u>                    | 3,169  | <u>תקציב בלתי רגיל - סך הכל</u>                            |
| 3,021  | מזה: עבודות פיתוח                                  | -      | מזה: השתתפות בעלי נכסים                                    |
| -      | העברת מלוות  | 1,240  | השתתפות משרדי ממשלה  |
| 498    | הוצאות אחרות                                       | -      | מלוות  |
|        |  | 1,929  | הכנסות אחרות   |
|        |  | 80     | <b>עודף/גירעון בתקציב הרגיל השנה</b>                       |
|        |  | 80     | <b>עודף/גירעון בתקציב הרגיל השנה ללא קבלת מלוות לאיזון</b> |
|        |  | -1,472 | <b>עודף/גירעון בתקציב הרגיל מצטבר בסוף השנה</b>            |
|        |  | 1,298  | <b>עומס מלוות בסוף השנה (כולל הפרשי הצמדה)</b>             |

**2017**

**זמר**

**חיובי ארנונה\* לפי סוג נכס (2016 ו-2017)**

| חיוב באלפי ש"ח |              | שטחים באלפי מ"ר |              | סוג הנכס                            |
|----------------|--------------|-----------------|--------------|-------------------------------------|
| 2017           | 2016         | 2017            | 2016         |                                     |
| <b>9,206</b>   | <b>8,693</b> | <b>278.9</b>    | <b>264.8</b> | <b>סך הכל</b>                       |
| 7,235          | 6,984        | 213.1           | 209.4        | מגורים                              |
| 419            | 360          | 4.7             | 4.1          | משרדים, שירותים ומסחר               |
| 482            | 368          | 8.1             | 6.3          | תעשייה                              |
| 265            | 261          | 4.0             | 4.0          | מלאכה                               |
| -              | -            | -               | -            | בנקים וחברות ביטוח                  |
| -              | -            | -               | -            | בתי מלון                            |
| -              | -            | -               | -            | חניונים                             |
| 164            | 99           | 16.9            | 9.7          | קרקע תפוסה                          |
| -              | -            | -               | -            | קרקע תפוסה לעריכת אירועים           |
| -              | -            | -               | -            | קרקע תפוסה במפעל עתיר שטח           |
| 112            | 112          | 3.0             | 3.1          | אדמה חקלאית                         |
| 55             | 54           | 0.3             | 0.3          | מבנה חקלאי                          |
| -              | -            | -               | -            | אדמת בניין                          |
| -              | -            | -               | -            | מגורים שאינם בשימוש                 |
| -              | -            | -               | -            | מערכת סולרית הממוקמת על גג נכס      |
| -              | -            | -               | -            | מערכת סולרית שאינה ממוקמת על גג נכס |
| -              | -            | -               | -            | קרקע תפוסה למערכת סולרית            |
| 474            | 455          | 28.9            | 28.1         | יתר סוגי הנכסים                     |

\* חיובי ארנונה מתייחסים לנתוני חיוב ראשוני, שאינו כולל את השינויים בסכומי המס בשל הצמדה ואת הגידול הטבעי שחל במהלך השנה כתוצאה מתוספת נכסים.  
מקור הנתונים: דו"ח כספי מבוקר, נספח א.

202000

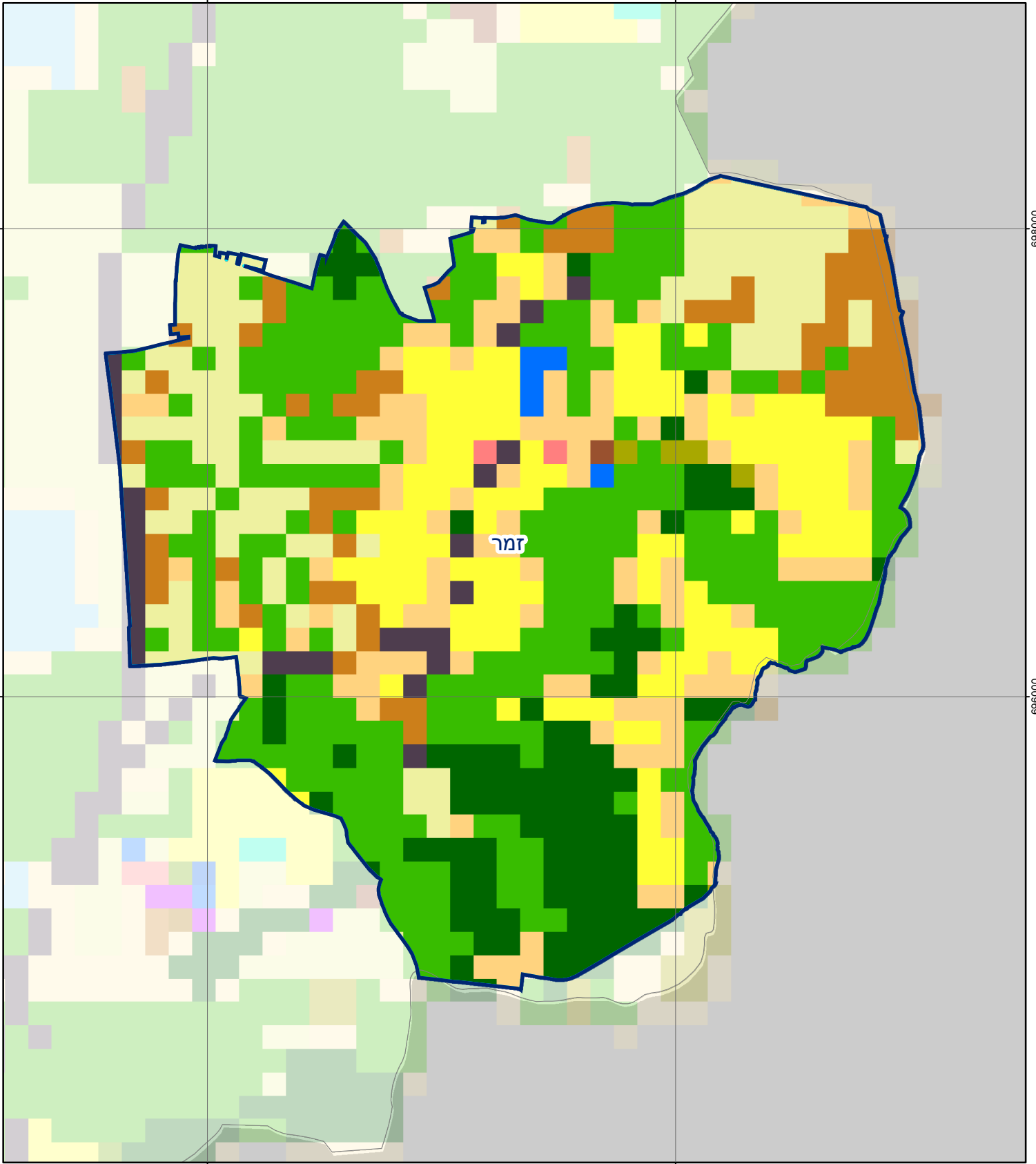
204000

698000

698000

696000

696000



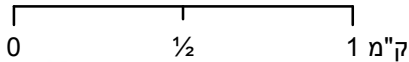
202000

204000

### זמר

סוג רשות: מועצה מקומית

סמל יישוב: 1290



### מפת התמצאות



| שימושי קרקע: |                        |  |                           |  |                     |
|--------------|------------------------|--|---------------------------|--|---------------------|
|              | כרייה וחציבה           |  | מסחר ומגורים במרכז עירוני |  | חינוך והשכלה        |
|              | גופי מים               |  | תחבורה                    |  | בריאות ורווחה       |
|              | גינות לנוי פארק ציבורי |  | מסחר ומשרדים              |  | שירותי דת           |
|              | יער וחורש              |  | תעשייה                    |  | חירום והצלה         |
|              | מטעים                  |  | מכלולי תשתית              |  | שירותי מנהל ציבורי  |
|              | גידולי שדה             |  | שירות לציבור ללא אפיון    |  | בתי עלמין           |
|              | שיחים בתה ועשבוני      |  | מגורים                    |  | תרבות פנאי וספורט   |
|              | קרקע וסלע              |  | מבנים חקלאיים             |  | מלונאות ואירוח כפרי |