

2017

זרזיר

כללי

אחוזים	אלפים	קבוצת אוכלוסייה ודת
100.0	7.8	סך הכל
		ערבים
100.0		מוסלמים

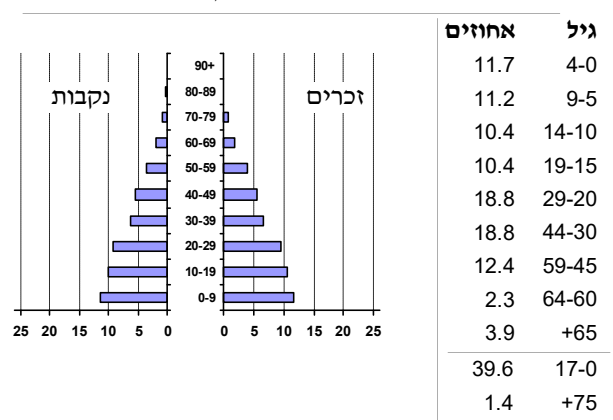
סמל: 0975 **מחוז:** הצפון
מעמד מוניציפלי: מועצה מקומית
שנת קבלת מעמד מוניציפלי: 1996
מספר חברי מועצה: 9
סמל ושם ועדת תכנון ובנייה: 254 יזרעאלים
מרחק מגבול מחוז תל אביב (2015) (ק"מ): 83.6
מרחב ימי, רשויות הגובלות בחוף הים: 0

דמוגרפיה

2.3	אחוז גידול האוכלוסייה (לעומת שנה קודמת)
190	לידות חי
16	פטירות
174	ריבוי טבעי - סך הכל
22.6	שיעור ל-1,000 תושבים 2017-2016
0.8	פטירות תינוקות (ממוצע 2017-2013)
..	שיעור ל-1,000 לידות חי 2017-2013
40	הגירה בתוך הרשות
-8	מאזן הגירה פנימית
-4	מאזן הגירה - סך הכל

אוכלוסייה בסוף 2017 - סך הכל (אלפים)
 7.8
 זכרים 3.9
 נקבות 3.8
יחס תלות (ל-1,000 תושבים בלתי תלויים)
 909

התפלגות אוכלוסייה, לפי גיל ומין (אחוזים)



הגירה פנימית, לפי מין וגיל

גיל				מין		סך הכל	
+65	64-30	29-15	עד 14	נקבות	זכרים		
-	14	15	21	38	12	50	נכנסים
-	11	27	20	38	20	58	יוצאים

שכר ורווחה

מקבלי קצבאות בגין ילדים (סוף שנה)

מספר ילדים במשפחה			סך הכל	משפחות ילדים
+5	4-3	2-1		
83	517	715	1,315	
444	1,742	1,073	3,259	

נתוני 2016

שכר חודשי ממוצע של שכיר במשך השנה

% שינוי ריאלי לעומת שנה קודמת	ש"ח	סך הכל
-2.8	5,556	גברים
-1.8	6,760	נשים
1.6	3,819	

מספר השכירים
 2,981
 אחוז השכירים המשתכרים עד שכר מינימום 51.0

מדד אי-השוויון - שכירים (מדד גיני, 0 שוויון מלא)
 0.3328

מספר העצמאים
 135

הכנסה חודשית ממוצעת של עצמאי במשך השנה (ש"ח)
 10,617
 אחוז שינוי ריאלי לעומת שנה קודמת 24.0

אחוז העצמאים המשתכרים עד מחצית השכר הממוצע
 37.8

מקבלי:

42	דמי אבטלה - סך הכל (ממוצע חודשי)
21	מזה: גברים
-	הכשרה מקצועית
36	גיל ממוצע (לא כולל חיילים)
105	דמי אבטלה ממוצעים ליום (ש"ח)
313	קצבאות זקנה ושאיירים (סוף שנה)
29.7	מזה: אחוז מקבלי השלמת הכנסה
340	גמלת הבטחת הכנסה (נפשות, במשך השנה)
54	גמלאות (סוף שנה): סיעוד
246	נכות כללית
51	ניידות
22	נכות מעבודה ותלויים

מבוטחים בקופות חולים

8,208	סך הכל (סוף שנה)
79.3	באחוזים: כללית
2.7	מכבי
17.0	מאוחדת
1.0	לאומית

זרזיר

2017

חינוך

מים

תקבולים (אלפי מ"ק)			581
פחת (אלפי מ"ק)			124
אחוז הפחת מסך כל תקבולי המים			21.3
צריכה, לפי ייעוד			
אחוז מסך הכל	אלפי מ"ק		
100.0	457	סך הכל	
90.4	413	ביתית (וכל צריכה אחרת)	
9.6	44	חקלאית	
צריכה ביתית (וכל צריכה אחרת), לפי ייעוד			
מ"ק לנפש	אחוז	אלפי מ"ק	
53.0	100.0	413	סך הכל
48.0	90.5	374	מזה: למגורים
1.9	3.6	15	למוסדות הרשות
-	-	-	לגינות ציבורי
2.3	4.4	18	למסחר ומלאכה
0.8	1.6	6	לבנייה

ילדים בגנים של משרד החינוך תשע"ז 2016/17				
סך הכל	גיל 3	גיל 4	גיל 5	גיל 6
568	176	198	187	7
תשע"ז 2016/17	בתי ספר	כיתות	תלמידים	ממוצע תלמידים לכיתה
סך הכל	4	77	1,930	25
יסודי (כולל מיוחד)	3	42	976	23
על-יסודי	..	35	954	27
חטיבת ביניים	..	19	530	28
תיכון	..	16	424	27
זכאים לתעודות בגרות מבין תלמידי כיתות יב (אחוזים):				
סך הכל	55.3			
עמדו בדרישות הסף של האוניברסיטאות	42.1			

תחבורה

כלי רכב מנועיים - סך הכל	2,218
מזה: כלי רכב פרטיים	1,871
גיל ממוצע של כלי רכב פרטי (שנים)	9.7
תאונות דרכים עם נפגעים (ת"ד) - סך הכל	5
קטלניות	1
קשות	2
קלות	2
שיעור ל-1,000 תושבים	0.6
שיעור ל-1,000 כלי רכב	2.3

פסולת

פסולת מוצקה ביתית, מסחרית וגזם	
(ק"ג לנפש ליום)	1.2
אחוז מחזור	0.0

בנייה ודיר

גמר בנייה	התחלת בנייה	
3.6	9.2	שטח - סך הכל (אלפי מ"ר)
2.0	5.8	מזה: למגורים (אלפי מ"ר)
10	29	מספר דירות
1,346		מספר דירות למגורים לפי מרשם מבנים ודירות

שטח וצפיפות

שטח (קמ"ר)	4.04
צפיפות לקמ"ר	1,907.4

השכלה גבוהה

אחוז	
8.4	בעלי תארים מישראל מכלל בני 35-55
16.3	מסיימי יב שהחלו לימודים גבוהים בתוך 8 שנים מסיום התיכון
9.1	סטודנטים מכלל בני 20-25
1.9	סטודנטים מתוך כלל האוכלוסייה

בריאות

שיעור פטירות מתוקנן ל-1,000 תושבים	2013-2017	..
שיעור פריון כולל ל-1,000 תושבים		..
מספר מקרי סוכרת ממוצע לשנה	2014-2016	..
שיעור מקרי סוכרת מתוקנן ל-1,000 תושבים	2014-2016	..
בעלי עודף משקל/השמנת יתר (אחוזים)		..
כיתה א	2017/18	..
כיתה ז	2017/18	..
מספר מקרי סרטן ממוצע לשנה, גברים	2011-2015	..
שיעור מקרי סרטן מכל הסוגים מתוקנן ל-100,000 תושבים, גברים	2011-2015	..
מספר מקרי סרטן ממוצע לשנה, נשים	2011-2015	..
שיעור מקרי סרטן מכל הסוגים מתוקנן ל-100,000 תושבים, נשים	2011-2015	..

תשתיות ושירותים עירוניים

גמר	התחלה	
-	-	סלילת כבישים חדשים, הרחבה ושיקום של כבישים
-	-	אורך (ק"מ)
-	-	שטח (אלפי מ"ר)
-	-	הנחת צינורות: מים (ק"מ)
4.1	4.1	ביוב (ק"מ)
-	-	תיעול (ק"מ)

זרזיר

2017

מדד פריפריאליות 2015

4	אשכול: (מ-1 עד 10, 1 הפריפריאלי ביותר)
-0.068	ערך מדד:
116	דירוג: (מ-1 עד 255, 1 הפריפריאלי ביותר)
	דירוג לפי מרכיבי המדד:
123	מדד נגישות פוטנציאלית: (מ-1 עד 255, 1 הנגישות הנמוכה ביותר)
117	קרבה לגבול מחוז תל אביב: (מ-1 עד 255, 1 המרוחק ביותר)

מדד חברתי-כלכלי 2015

2	אשכול: (מ-1 עד 10, 1 הנמוך ביותר)
-1.142	ערך מדד:
28	דירוג: (מ-1 עד 255, 1 הנמוך ביותר)

מדד קומפקטיות 2006

8	אשכול: (מ-1 עד 10, 1 הקומפקטי ביותר)
169	דירוג: (מ-1 עד 197, 1 הקומפקטי ביותר)
1.138	ציון תקן:

אפיון טופוגרפי 2006

מדד טופוגרפיה: ממוצע ציוני תקן של (א) ו-(ב)			(ב) שיפוע ממוצע, במעלות			(א) סטיית התקן של הגבהים מעל פני הים			גובה מעל פני הים, במטרים			
אשכול ⁽²⁾	דירוג ⁽¹⁾	ערך	דירוג ⁽¹⁾	ציון תקן	ערך	דירוג ⁽¹⁾	ציון תקן	ערך	ממוצע הגבהים	טווח הגבהים	מקסימלי	מינימלי
5	104	-0.07	109	0.19	5.8	94	-0.34	20.0	187	89	227	138

(1) מ-1 עד 197, 1 השטוח ביותר.

(2) מ-1 עד 10, 1 השטוח ביותר.

אוכלוסייה במוסדות לינה 2016

אחוז מאוכל' הרשות	סך הכל	מוסדות לינה
-	-	דיירי מוסדות לינה
-	-	בתי אבות ודיור מוגן
-	-	מוסדות חינוך
-	-	מוסדות דת
-	-	מוסדות אשפוז כולל הוסטלים
-	-	מוסדות אחרים

שימושי קרקע 2013

אחוז	קמ"ר	
100.0	4.13	סך הכל שטח שיפוט
40.2	1.66	מגורים
1.2	0.05	חינוך והשכלה
0.2	0.01	בריאות ורווחה
0.2	0.01	שירותים ציבוריים
0.7	0.03	תרבות, פנאי, נופש וספורט
0.7	0.03	מסחר ומשרדים
0.7	0.03	תעשייה
1.7	0.07	תשתית ותחבורה
1.0	0.04	מבנים חקלאיים
-	-	גינון לנוי, פארק ציבורי
5.1	0.21	יער וחורש
4.8	0.20	מטעים
9.9	0.41	גידולי שדה
33.6	1.38	שטח פתוח אחר
4,277	(נפשות לקמ"ר)	צפיפות אוכלוסייה לשטח בנוי למגורים
7.1	(אלפים)	אוכלוסייה בסוף 2013 - סך הכל (אלפים)

2017

זרזיר

נתוני ביצוע תקציב הרשות (אלפי ש"ח, אלא אם כן צוין אחרת)

הוצאות		הכנסות	
57,429	סך הכל תשלומים (תקציב רגיל ובלתי רגיל)	52,287	סך הכל תקבולים (תקציב רגיל ובלתי רגיל)
37,331	<u>תקציב רגיל - סך הכל</u>	37,358	<u>תקציב רגיל - סך הכל</u>
4,791	הוצאות לנפש		
	לפי פרקי תקציב		לפי פרקי תקציב
5,775	הנהלה וכלליות	20,615	מיסים ומענקים
4,723	שירותים מקומיים	400	שירותים מקומיים
21,431	שירותים ממלכתיים	15,937	שירותים ממלכתיים
12,310	מזה: חינוך	8,998	מזה: חינוך
7,718	רווחה	5,737	רווחה
1,359	תרבות	1,179	תרבות
146	מפעלים	181	מפעלים
146	מזה: רכישת מים	29	מזה: מפעל מים
5,256	תשלומים בלתי רגילים	225	תקבולים בלתי רגילים
	לפי סיווג כלכלי		לפי סיווג כלכלי
11,959	עלות עבודה - סך הכל	9,369	עצמיות - סך הכל
6,347	מזה: חינוך	3	מזה: חינוך
945	רווחה	3	רווחה
		5,633	ארנונה - סך הכל גבייה
8,321	הוצאות לפעולות		* למגורים
		4,613	סך הכל גבייה
946	פירעון מלוות	6,987	סך הכל חיובים נטו
		66.0 %	יחס גבייה לכלל החיובים
103	הוצאות מימון	4,099	גבייה השנה (קרן + ריבית)
		8,699	חיוב בשנת החשבון
	העברות והוצאות חד-פעמיות (כולל כיסוי גירעון מצטבר)	47.1 %	יחס גבייה השנה לחיוב השנה
1,625		3,439	פטורים, שחרורים והנחות
		514	גביית פיגורים (קרן + ריבית)
14,377	כלליות, השתתפויות והעברות	1,020	* לא למגורים - סך הכל גבייה
		3,730	עצמיות אחרות
		27,989	הכנסות מהממשלה - סך הכל
		9,138	מזה: משרד החינוך
		5,734	משרד הרווחה
		11,605	מענק כללי לאיזון
		225	מענק מיועד
		-	מענק מיוחד
		-	העברות והכנסות חד-פעמיות לכיסוי גירעון מצטבר
		-	מלווה לאיזון
20,098	<u>תקציב בלתי רגיל - סך הכל</u>	14,929	<u>תקציב בלתי רגיל - סך הכל</u>
19,217	מזה: עבודות פיתוח	-	מזה: השתתפות בעלי נכסים
-	העברת מלוות	12,169	השתתפות משרדי ממשלה
881	הוצאות אחרות	-	מלוות
		2,760	הכנסות אחרות
		27	עודף/גירעון בתקציב הרגיל השנה
		27	עודף/גירעון בתקציב הרגיל השנה ללא קבלת מלוות לאיזון
		2,552	עודף/גירעון בתקציב הרגיל מצטבר בסוף השנה
		2,098	עומס מלוות בסוף השנה (כולל הפרשי הצמדה)

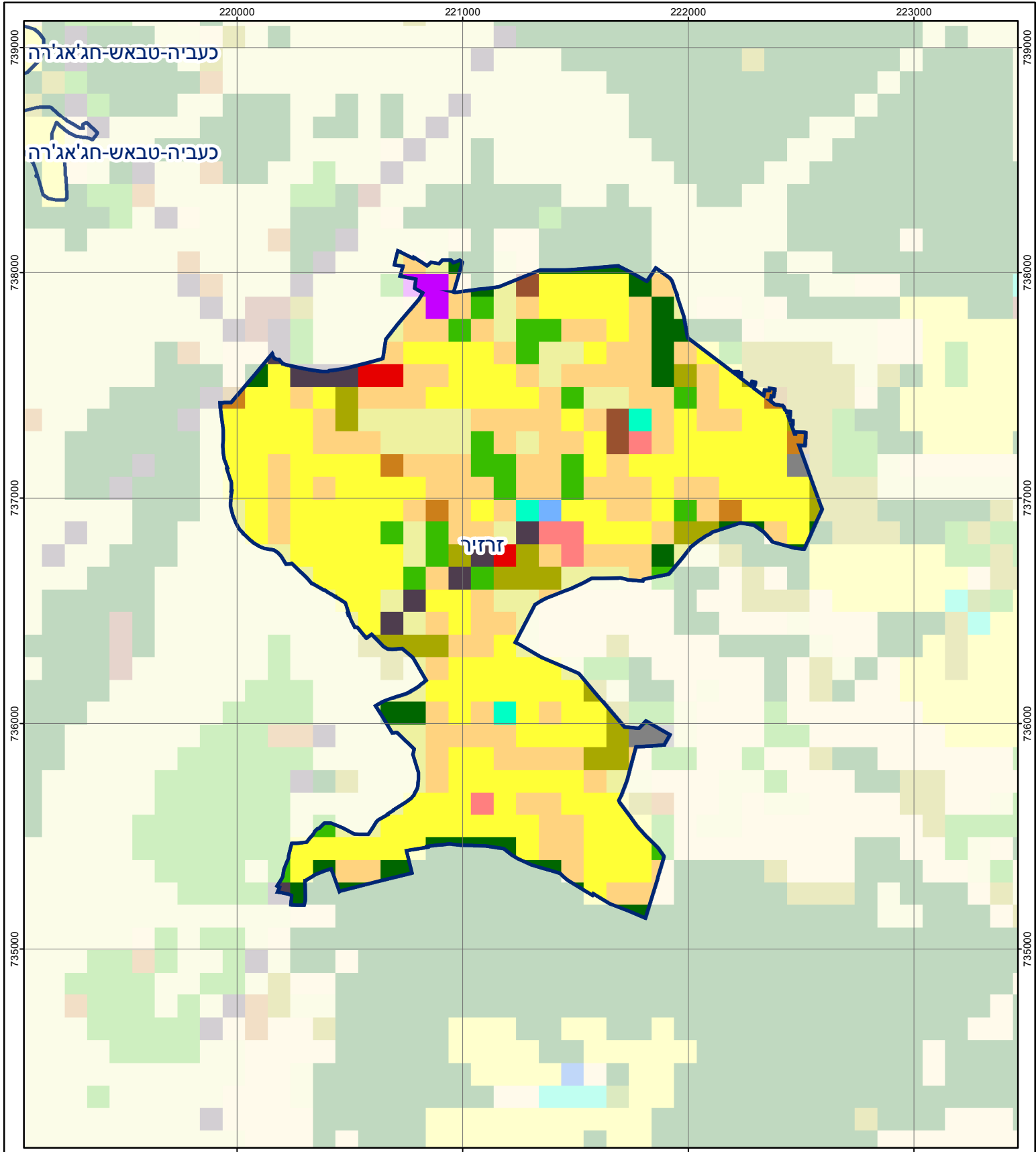
2017

זרזיר

חיובי ארנונה* לפי סוג נכס (2016 ו-2017)

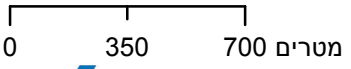
חיוב באלפי ש"ח		שטחים באלפי מ"ר		סוג הנכס
2017	2016	2017	2016	
8,978	8,842	274.4	274.9	סך הכל
8,015	7,794	228.2	228.4	מגורים
411	444	7.0	7.0	משרדים, שירותים ומסחר
12	12	0.4	0.4	תעשייה
242	272	5.4	5.6	מלאכה
139	149	0.3	0.3	בנקים וחברות ביטוח
-	-	-	-	בתי מלון
38	40	20.5	20.4	חניונים
73	78	11.7	11.7	קרקע תפוסה
-	-	-	-	קרקע תפוסה לעריכת אירועים
-	-	-	-	קרקע תפוסה במפעל עתיר שטח
-	-	-	-	אדמה חקלאית
-	-	-	-	מבנה חקלאי
-	-	-	-	אדמת בניין
-	-	-	-	מגורים שאינם בשימוש
-	-	-	-	מערכת סולרית הממוקמת על גג נכס
-	-	-	-	מערכת סולרית שאינה ממוקמת על גג נכס
-	-	-	-	קרקע תפוסה למערכת סולרית
49	53	1.0	1.0	יתר סוגי הנכסים

* חיובי ארנונה מתייחסים לנתוני חיוב ראשוני, שאינו כולל את השינויים בסכומי המס בשל הצמדה ואת הגידול הטבעי שחל במהלך השנה כתוצאה מתוספת נכסים.
מקור הנתונים: דו"ח כספי מבוקר, נספח א.



זחיר

סוג רשות: מועצה מקומית
 975 סמל יישוב:



מפת התמצאות



שימושי קרקע:		
כרייה וחציבה	מסחר ומגורים במרכז עירוני	חינוך והשכלה
גופי מים	תחבורה	בריאות ורווחה
גינות לנוי פארק ציבורי	מסחר ומשרדים	שירותי דת
יער וחורש	תעשייה	חירום והצלה
מטעים	מכלולי תשתית	שירותי מנהל ציבורי
גידולי שדה	שירות לציבור ללא אפיון	בתי עלמין
שיחים בתה ועשבוני	מגורים	תרבות פנאי וספורט
קרקע וסלע	מבנים חקלאיים	מלונאות ואירוח כפרי