

2017

חורה

כללי

אחוזים	אלפים	קבוצת אוכלוסייה ודת
100.0	20.8	סך הכל
		ערבים
100.0		מוסלמים

סמל: 1303 מחוז: הדרום  
 מעמד מוניציפלי: מועצה מקומית  
 שנת קבלת מעמד מוניציפלי: 1996  
 מספר חברי מועצה: 11  
 סמל ושם ועדת תכנון ובנייה: 652 נגב מזרחי  
 מרחק מגבול מחוז תל אביב (2015) (ק"מ): 94.4  
 מרחב ימי, רשויות הגובלות בחוף הים: 0

דמוגרפיה

4.0	אחוז גידול האוכלוסייה (לעומת שנה קודמת)
693	לידות חי
24	פטירות
669	ריבוי טבעי - סך הכל
32.8	שיעור ל-1,000 תושבים 2016-2017
5.8	פטירות תינוקות (ממוצע 2013-2017)
9.9	שיעור ל-1,000 לידות חי 2013-2017
120	הגירה בתוך הרשות
110	מאזן הגירה פנימית
116	מאזן הגירה - סך הכל

אוכלוסייה בסוף 2017 - סך הכל (אלפים) 20.8  
 זכרים 10.4  
 נקבות 10.4  
 יחס תלות (ל-1,000 תושבים בלתי תלויים) 1,715

התפלגות אוכלוסייה, לפי גיל ומין (אחוזים)

גיל	אחוזים
4-0	18.3
9-5	16.3
14-10	14.2
19-15	12.5
29-20	15.5
44-30	14.0
59-45	6.3
64-60	1.0
+65	1.9
17-0	56.6
+75	0.6

הגירה פנימית, לפי מין וגיל

גיל				מין		סך הכל	
+65	64-30	29-15	עד 14	נקבות	זכרים		
..	37	76	78	96	96	192	נכנסים
..	22	26	33	44	38	82	יוצאים

שכר ורווחה

מקבלי קצבאות בגין ילדים (סוף שנה)

מספר ילדים במשפחה			סך הכל	משפחות ילדים
+5	4-3	2-1		
911	772	539	2,222	
5,816	2,701	845	9,362	

נתוני 2016

שכר חודשי ממוצע של שכיר במשך השנה

% שינוי ריאלי לעומת שנה קודמת	ש"ח	סך הכל
1.0	5,719	הכל
1.5	6,471	גברים
1.5	4,282	נשים

מספר השכירים 3,797  
 אחוז השכירים המשתכרים עד שכר מינימום 51.9  
 מדד אי-השוויון - שכירים (מדד גיני, 0 שוויון מלא) 0.3450  
 מספר העצמאים 172  
 הכנסה חודשית ממוצעת של עצמאי במשך השנה (ש"ח) 8,465  
 אחוז שינוי ריאלי לעומת שנה קודמת 6.5  
 אחוז העצמאים המשתכרים עד מחצית השכר הממוצע 54.1

מקבלי:

48	דמי אבטלה - סך הכל (ממוצע חודשי)
36	מזה: גברים
..	הכשרה מקצועית
36	גיל ממוצע (לא כולל חיילים)
97	דמי אבטלה ממוצעים ליום (ש"ח)
379	קצבאות זקנה ושאיירים (סוף שנה)
59.1	מזה: אחוז מקבלי השלמת הכנסה
3,011	גמלת הבטחת הכנסה (נפשות, במשך השנה)
53	גמלאות (סוף שנה): סיעוד
336	נכות כללית
52	ניידות
24	נכות מעבודה ותלויים

מבוטחים בקופות חולים

16,222	סך הכל (סוף שנה)
86.6	באחוזים: כללית
0.4	מכבי
0.4	מאוחדת
12.6	לאומית

## חורה

2017

## חינוך

## מים

תקבולים (אלפי מ"ק)			1,519
פחת (אלפי מ"ק)			643
אחוז הפחת מסך כל תקבולי המים			42.4
צריכה, לפי ייעוד			
אחוז מסך הכל	אלפי מ"ק		
100.0	876	סך הכל	
95.9	840	ביתית (וכל צריכה אחרת)	
4.1	36	חקלאית	
צריכה ביתית (וכל צריכה אחרת), לפי ייעוד			
מ"ק לנפש	אחוז	אלפי מ"ק	
40.4	100.0	840	סך הכל
30.6	75.8	637	מזה: למגורים
4.5	11.1	94	למוסדות הרשות
0.6	1.5	12	לגינות ציבורי
0.2	0.4	4	למסחר ומלאכה
1.8	4.5	38	לבנייה

ילדים בגנים של משרד החינוך תשע"ז 2016/17				
סך הכל	גיל 3	גיל 4	גיל 5	גיל 6
1,472	416	531	503	22
תשע"ז 2016/17				
תלמידים	כיתות	בתי ספר	ממוצע תלמידים לכיתה	ממוצע תלמידים לכיתה
6,361	270	14	24	24
3,167	141	9	22	22
3,194	129	12	25	25
1,459	56	5	26	26
1,735	73	7	24	24
זכאים לתעודות בגרות מבין תלמידי כיתות יב (אחוזים):				
סך הכל 67.8				
עמדו בדרישות הסף של האוניברסיטאות 50.3				

## תחבורה

כלי רכב מנועיים - סך הכל	3,147
מזה: כלי רכב פרטיים	2,276
גיל ממוצע של כלי רכב פרטי (שנים)	10.8
תאונות דרכים עם נפגעים (ת"ד) - סך הכל	4
קטלניות	1
קשות	2
קלות	1
שיעור ל-1,000 תושבים	0.2
שיעור ל-1,000 כלי רכב	1.3

## פסולת

פסולת מוצקה ביתית, מסחרית וגזם	
(ק"ג לנפש ליום)	0.7
אחוז מחזור	0.6

## בנייה ודירור

גמר בנייה	התחלת בנייה	
32.8	14.4	שטח - סך הכל (אלפי מ"ר)
27.9	14.4	מזה: למגורים (אלפי מ"ר)
135	61	מספר דירות
1,283		מספר דירות למגורים לפי מרשם מבנים ודירות

## שטח וצפיפות

שטח (קמ"ר)	8.72
צפיפות לקמ"ר	2,384.1

## השכלה גבוהה

אחוז	2018
9.5	בעלי תארים מישראל מכלל בני 35-55
27.7	מסיימי יב שהחלו לימודים גבוהים בתוך 8 שנים מסיום התיכון
10.6	סטודנטים מכלל בני 20-25
1.9	סטודנטים מתוך כלל האוכלוסייה

## בריאות

3.90	2017-2013	שיעור פטירות מתוקנן ל-1,000 תושבים
5.15		שיעור פריון כולל ל-1,000 תושבים
377.3	2016-2014	מספר מקרי סוכרת ממוצע לשנה
70.84	2016-2014	שיעור מקרי סוכרת מתוקנן ל-1,000 תושבים
		בעלי עודף משקל/השמנת יתר (אחוזים)
9.4	2017/18	כיתה א
21.4	2017/18	כיתה ז
..	2015-2011	מספר מקרי סרטן ממוצע לשנה, גברים
..	2015-2011	שיעור מקרי סרטן מכלל הסוגים מתוקנן ל-100,000 תושבים, גברים
..	2015-2011	מספר מקרי סרטן ממוצע לשנה, נשים
..	2015-2011	שיעור מקרי סרטן מכלל הסוגים מתוקנן ל-100,000 תושבים, נשים

## תשתיות ושירותים עירוניים

גמר	התחלה	
		סלילת כבישים חדשים, הרחבה ושיקום של כבישים
7.3	7.6	אורך (ק"מ)
44.0	47.0	שטח (אלפי מ"ר)
-	-	הנחת צינורות: מים (ק"מ)
-	-	ביוב (ק"מ)
1.2	1.2	תיעול (ק"מ)

2017

חורה

## מדד פריפריאליות 2015

3	אשכול: (מ-1 עד 10, 1 הפריפריאלי ביותר)
-0.547	ערך מדד:
57	דירוג: (מ-1 עד 255, 1 הפריפריאלי ביותר)
	דירוג לפי מרכיבי המדד:
50	מדד נגישות פוטנציאלית: (מ-1 עד 255, 1 הנגישות הנמוכה ביותר)
81	קרבה לגבול מחוז תל אביב: (מ-1 עד 255, 1 המרוחק ביותר)

## מדד חברתי-כלכלי 2015

1	אשכול: (מ-1 עד 10, 1 הנמוך ביותר)
-2.118	ערך מדד:
6	דירוג: (מ-1 עד 255, 1 הנמוך ביותר)
<b>מדד קומפקטיות 2006</b>	
6	אשכול: (מ-1 עד 10, 1 הקומפקטי ביותר)
127	דירוג: (מ-1 עד 197, 1 הקומפקטי ביותר)
0.354	ציון תקן:

## אפיון טופוגרפי 2006

מדד טופוגרפיה: ממוצע ציוני תקן של (א) ו-(ב)			(ב) שיפוע ממוצע, במעלות			(א) סטיית התקן של הגבהים מעל פני הים			גובה מעל פני הים, במטרים			
אשכול <sup>(2)</sup>	דירוג <sup>(1)</sup>	ערך	דירוג <sup>(1)</sup>	ציון תקן	ערך	דירוג <sup>(1)</sup>	ציון תקן	ערך	ממוצע הגבהים	טווח הגבהים	מקסימלי	מינימלי
4	90	-0.33	90	-0.36	3.9	97	-0.30	21.1	411	92	461	370

(1) מ-1 עד 197, 1 השטוח ביותר.

(2) מ-1 עד 10, 1 השטוח ביותר.

## אוכלוסייה במוסדות לינה 2016

אחוז מאוכל הרשות	סך הכל
-	מוסדות לינה
-	דיירי מוסדות לינה
-	בתי אבות ודיור מוגן
-	מוסדות חינוך
-	מוסדות דת
-	מוסדות אשפוז כולל הוסטלים
-	מוסדות אחרים

## שימושי קרקע 2013

אחוז	קמ"ר	
100.0	8.71	סך הכל שטח שיפוט
38.5	3.35	מגורים
0.9	0.08	חינוך והשכלה
-	-	בריאות ורווחה
-	-	שירותים ציבוריים
0.7	0.06	תרבות, פנאי, נופש וספורט
0.1	0.01	מסחר ומשרדים
0.1	0.01	תעשייה
1.7	0.15	תשתית ותחבורה
-	-	מבנים חקלאיים
-	-	גינון לנוי, פארק ציבורי
-	-	יער וחורש
0.1	0.01	מטעים
13.7	1.19	גידולי שדה
44.2	3.85	שטח פתוח אחר
5,463	(נפשות לקמ"ר)	<b>צפיפות אוכלוסייה לשטח בנוי למגורים</b>
18.3	(אלפים)	אוכלוסייה בסוף 2013 - סך הכל (אלפים)

2017

חורה

נתוני ביצוע תקציב הרשות (אלפי ש"ח, אלא אם כן צוין אחרת)

הוצאות		הכנסות	
206,486	סך הכל תשלומים (תקציב רגיל ובלתי רגיל)	208,021	סך הכל תקבולים (תקציב רגיל ובלתי רגיל)
177,865	<u>תקציב רגיל - סך הכל</u>	178,629	<u>תקציב רגיל - סך הכל</u>
8,559	הוצאות לנפש		
	<b>לפי פרקי תקציב</b>		<b>לפי פרקי תקציב</b>
9,666	הנהלה וכלליות	29,631	מיסים ומענקים
9,719	שירותים מקומיים	1,422	שירותים מקומיים
94,519	שירותים ממלכתיים	86,785	שירותים ממלכתיים
75,362	מזה: חינוך	74,618	מזה: חינוך
13,653	רווחה	10,738	רווחה
5,202	תרבות	1,316	תרבות
49,929	מפעלים	51,794	מפעלים
194	מזה: רכישת מים	79	מזה: מפעל מים
14,032	תשלומים בלתי רגילים	8,997	תקבולים בלתי רגילים
	<b>לפי סיווג כלכלי</b>		<b>לפי סיווג כלכלי</b>
29,063	עלות עבודה - סך הכל	18,472	עצמיות - סך הכל
18,071	מזה: חינוך	2,840	מזה: חינוך
2,101	רווחה	13	רווחה
		4,405	ארנונה - סך הכל גבייה
112,737	הוצאות לפעולות		* למגורים
		3,183	סך הכל גבייה
8,271	פירעון מלוות	7,315	סך הכל חיובים נטו
358	הוצאות מימון	43.5 %	יחס גבייה לכלל החיובים
		3,092	גבייה השנה (קרן + ריבית)
		10,104	חיוב בשנת החשבון
	העברות והוצאות חד-פעמיות (כולל כיסוי גירעון מצטבר)	30.6 %	יחס גבייה השנה לחיוב השנה
1,544		6,375	פטורים, שחרורים והנחות
		91	גביית פיגורים (קרן + ריבית)
25,892	כלליות, השתתפויות והעברות	1,222	* לא למגורים - סך הכל גבייה
		11,214	עצמיות אחרות
		153,050	הכנסות מהממשלה - סך הכל
		71,778	מזה: משרד החינוך
		10,568	משרד הרווחה
		17,882	מענק כללי לאיזון
		-	מענק מיועד
		891	מענק מיוחד
		-	העברות והכנסות חד-פעמיות לכיסוי גירעון מצטבר
		7,107	מלווה לאיזון
28,621	<u>תקציב בלתי רגיל - סך הכל</u>	29,392	<u>תקציב בלתי רגיל - סך הכל</u>
18,656	מזה: עבודות פיתוח	-	מזה: השתתפות בעלי נכסים
7,107	העברת מלוות	12,465	השתתפות משרדי ממשלה
2,858	הוצאות אחרות	7,107	מלוות
		9,820	הכנסות אחרות
			<b>עודף/גירעון בתקציב הרגיל השנה</b>
	764		<b>עודף/גירעון בתקציב הרגיל השנה ללא קבלת מלוות לאיזון</b>
	-6,343		<b>עודף/גירעון בתקציב הרגיל מצטבר בסוף השנה</b>
	-10,873		<b>עומס מלוות בסוף השנה (כולל הפרשי הצמדה)</b>
	8,592		

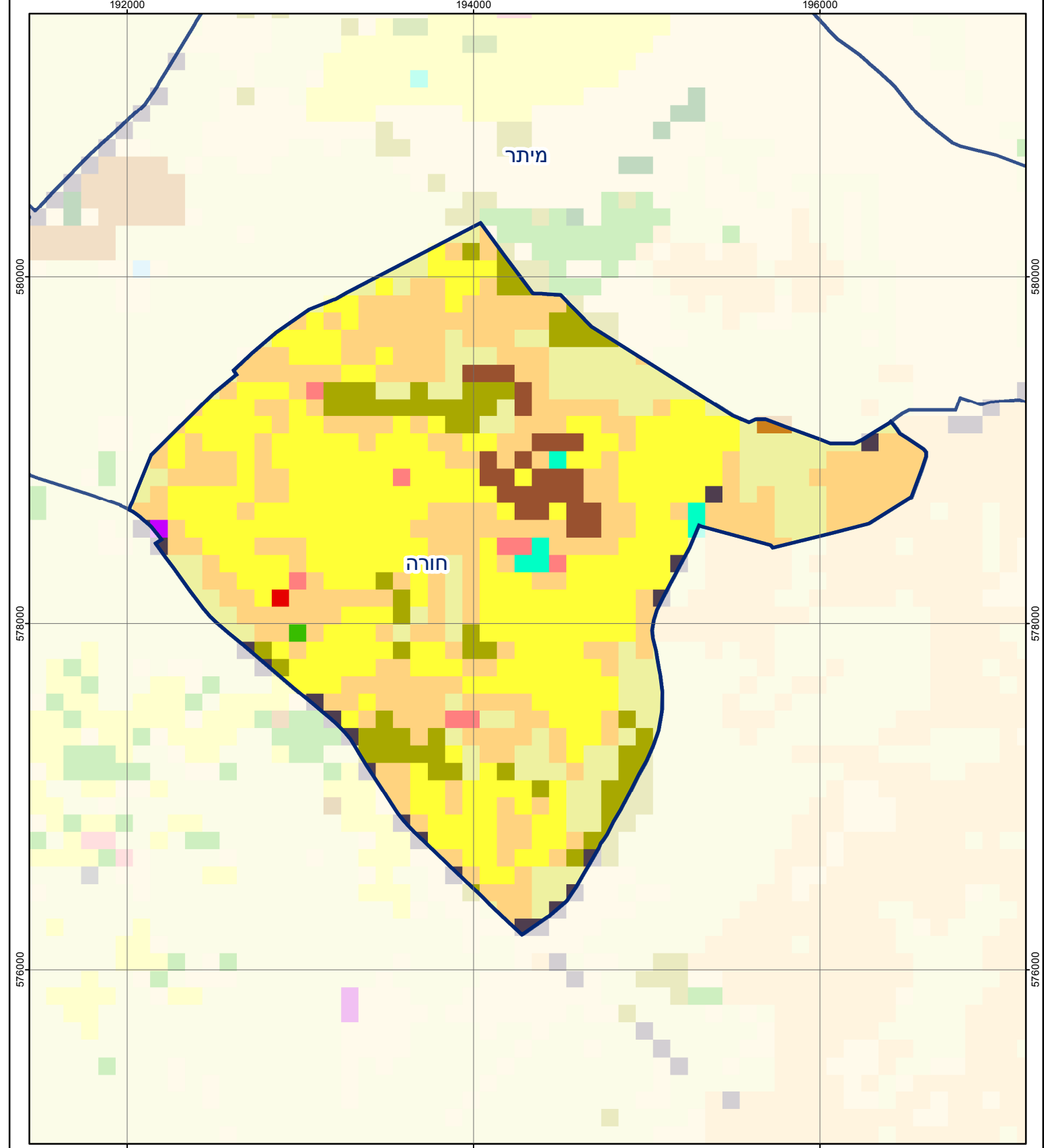
**2017**

**חורה**

**חיובי ארנונה\* לפי סוג נכס (2016 ו-2017)**

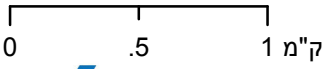
חיוב באלפי ש"ח		שטחים באלפי מ"ר		סוג הנכס
2017	2016	2017	2016	
<b>11,022</b>	<b>10,609</b>	<b>323.8</b>	<b>323.9</b>	<b>סך הכל</b>
9,440	9,173	244.3	242.0	מגורים
737	721	10.4	10.6	משרדים, שירותים ומסחר
-	-	-	-	תעשייה
614	595	12.0	12.0	מלאכה
-	-	-	-	בנקים וחברות ביטוח
-	-	-	-	בתי מלון
11	11	7.0	7.0	חניונים
32	32	46.7	49.0	קרקע תפוסה
-	-	-	-	קרקע תפוסה לעריכת אירועים
-	-	-	-	קרקע תפוסה במפעל עתיר שטח
-	-	-	-	אדמה חקלאית
-	-	-	-	מבנה חקלאי
-	-	-	-	אדמת בניין
-	-	-	-	מגורים שאינם בשימוש
-	-	-	-	מערכת סולרית הממוקמת על גג נכס
-	-	-	-	מערכת סולרית שאינה ממוקמת על גג נכס
-	-	-	-	קרקע תפוסה למערכת סולרית
188	77	3.4	3.3	יתר סוגי הנכסים

\* חיובי ארנונה מתייחסים לנתוני חיוב ראשוני, שאינו כולל את השינויים בסכומי המס בשל הצמדה ואת הגידול הטבעי שחל במהלך השנה כתוצאה מתוספת נכסים.  
מקור הנתונים: דו"ח כספי מבוקר, נספח א.



## חורה

סוג רשות: מועצה מקומית  
 סמל יישוב: 1303



### מפת התמצאות



שימושי קרקע:		
כרייה וחציבה	מסחר ומגורים במרכז עירוני	חינוך והשכלה
גופי מים	תחבורה	בריאות ורווחה
גינון לנוי פארק ציבורי	מסחר ומשרדים	שירותי דת
יער וחורש	תעשייה	חירום והצלה
מטעים	מכלולי תשתית	שירותי מנהל ציבורי
גידולי שדה	שירות לציבור ללא אפיון	בתי עלמין
שיחים בתה ועשבוני	מגורים	תרבות פנאי וספורט
קרקע וסלע	מבנים חקלאיים	מלונאות ואירוח כפרי