

2017

באקה אל-גרביה

כללי

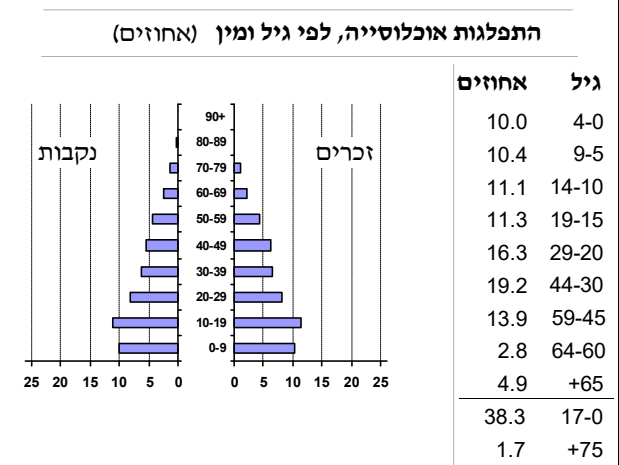
אחוזים	אלפים	קבוצת אוכלוסייה ודת
100.0	29.0	סך הכל
		ערבים
100.0		מוסלמים

**סמל:** 6000  
**מחוז:** חיפה  
**מעמד מוניציפלי:** עירייה  
**שנת קבלת מעמד מוניציפלי:** ..  
**מספר חברי מועצה:** 15  
**סמל ושם ועדת תכנון ובנייה:** 354 עירון  
**מרחק מגבול מחוז תל אביב (2015) (ק"מ):** 38.9  
**מרחב ימי, רשויות הגובלות בחוף הים:** 0

דמוגרפיה

1.8	אחוז גידול האוכלוסייה (לעומת שנה קודמת)
600	לידות חי
95	פטירות
505	ריבוי טבעי - סך הכל
17.5	שיעור ל-1,000 תושבים 2017-2016
2.2 (3.8)	פטירות תינוקות (ממוצע 2017-2013) שיעור ל-1,000 לידות חי 2017-2013
29	הגירה בתוך הרשות
..	מאזן הגירה פנימית
12	מאזן הגירה - סך הכל

**אוכלוסייה בסוף 2017 - סך הכל (אלפים)** 29.0  
**זכרים** 14.7  
**נקבות** 14.4  
**יחס תלות (ל-1,000 תושבים בלתי תלויים)** 912



הגירה פנימית, לפי מין וגיל

סך הכל	גיל			מין		נכנסים	יוצאים
	+65	64-30	29-15	עד 14	נקבות		
209	..	43	106	59	141	68	209
208	-	47	109	52	139	69	208

שכר ורווחה

מקבלי קצבאות בגין ילדים (סוף שנה)

מספר ילדים במשפחה				סך הכל	משפחות ילדים
+5	4-3	2-1			
237	2,175	3,185	5,597		
1,277	7,276	4,851	13,404		

**נתוני 2016**

שכר חודשי ממוצע של שכיר במשך השנה

% שינוי ריאלי לעומת שנה קודמת	ש"ח	סך הכל
3.9	6,401	סך הכל
4.4	7,607	גברים
4.0	4,627	נשים

**מספר השכירים** 10,879  
 אחוז השכירים המשתכרים עד שכר מינימום 48.6  
**מדד אי-השוויון - שכירים** (מדד גיני, 0 שוויון מלא) 0.3685  
**מספר העצמאים** 995  
**הכנסה חודשית ממוצעת של עצמאי במשך השנה (ש"ח)** 9,143  
 אחוז שינוי ריאלי לעומת שנה קודמת 1.8  
**אחוז העצמאים המשתכרים עד מחצית השכר הממוצע** 39.4

מקבלי:

**דמי אבטלה - סך הכל (ממוצע חודשי)** 143  
**מזה: גברים** 91  
**הכשרה מקצועית** ..  
**גיל ממוצע (לא כולל חיילים)** 42  
**דמי אבטלה ממוצעים ליום (ש"ח)** 137  
**קצבאות זקנה ושירים (סוף שנה)** 1,486  
**מזה: אחוז מקבלי השלמת הכנסה** 17.8  
**גמלת הבטחת הכנסה (נפשות, במשך השנה)** 874  
**גמלאות (סוף שנה): סיעוד** 399  
**נכות כללית** 942  
**ניידות** 160  
**נכות מעבודה ותלויים** 129

**מבוטחים בקופות חולים**

**באחוזים: כללית** 74.2  
**מכבי** 3.2  
**מאוחדת** 11.5  
**לאומית** 11.0

2017

באקה אל-גרביה

מים

תקבולים (אלפי מ"ק)			2,363
פחת (אלפי מ"ק)			344
אחוז הפחת מסך כל תקבולי המים			14.6
צריכה, לפי ייעוד			
אחוז מסך הכל	אלפי מ"ק		
100.0	2,019	סך הכל	
100.0	2,019	ביתית (וכל צריכה אחרת)	
-	-	חקלאית	
צריכה ביתית (וכל צריכה אחרת), לפי ייעוד			
מ"ק לנפש	אחוז	אלפי מ"ק	
69.5	100.0	2,019	סך הכל
60.2	86.5	1,747	מזה: למגורים
2.5	3.6	74	למוסדות הרשות
0.2	0.2	5	לגינות ציבורי
3.1	4.4	89	למסחר ומלאכה
3.0	4.3	86	לבנייה

תחבורה

כלי רכב מנועיים - סך הכל	11,400
מזה: כלי רכב פרטיים	8,975
גיל ממוצע של כלי רכב פרטי (שנים)	9.2
תאונות דרכים עם נפגעים (ת"ד) - סך הכל	34
קטלניות	0
קשות	7
קלות	27
שיעור ל-1,000 תושבים	1.2
שיעור ל-1,000 כלי רכב	3.1

פסולת

פסולת מוצקה ביתית, מסחרית וגזם	
(ק"ג לנפש ליום)	1.8
אחוז מחזור	2.5

בנייה ודיור

גמר בנייה	התחלת בנייה	
11.5	3.8	שטח - סך הכל (אלפי מ"ר)
10.2	2.3	מזה: למגורים (אלפי מ"ר)
47	11	מספר דירות
6,297		מספר דירות למגורים לפי מרשם מבנים ודירות

שטח וצפיפות

שטח (קמ"ר)	9.18
צפיפות לקמ"ר	3,206.7

חינוך

ילדים בגנים של משרד החינוך תשע"ז 2016/17				
סך הכל	גיל 3	גיל 4	גיל 5	גיל 6
1,756	549	581	583	43
תשע"ז 2016/17	בתי ספר	כיתות	תלמידים	ממוצע תלמידים לכיתה
סך הכל	14	276	7,349	27
יסודי (כולל מיוחד)	9	143	3,626	25
על-יסודי	9	133	3,723	28
חטיבת ביניים	3	55	1,742	32
תיכון	6	78	1,981	25
זכאים לתעודת בגרות מבין תלמידי כיתות יב (אחוזים):				
סך הכל	67.6			
עמדו בדרישות הסף של האוניברסיטאות	51.4			

השכלה גבוהה

אחוז	2018
11.1	בעלי תארים מישראל מכלל בני 35-55
41.2	מסיימי יב שהחלו לימודים גבוהים בתוך 8 שנים מסיום התיכון
15.4	סטודנטים מכלל בני 20-25
2.7	סטודנטים מכלל האוכלוסייה

בריאות

6.17	2017-2013	שיעור פטירות מתוקנן ל-1,000 תושבים
..		תוחלת חיים - סך הכל
2.81	2017-2013	שיעור פרייון כולל ל-1,000 תושבים
1,852.3	2016-2014	מספר מקרי סוכרת ממוצע לשנה
102.2	2016-2014	שיעור מקרי סוכרת מתוקנן ל-1,000 תושבים
		בעלי עודף משקל/השמנת יתר (אחוזים)
25.4	2017/18	כיתה א
48.6	2017/18	כיתה ז
18.2	2015-2011	מספר מקרי סרטן ממוצע לשנה, גברים
257.73	2015-2011	שיעור מקרי סרטן מכל הסוגים מתוקנן ל-100,000 תושבים, גברים
21.8	2015-2011	מספר מקרי סרטן ממוצע לשנה, נשים
268.83	2015-2011	שיעור מקרי סרטן מכל הסוגים מתוקנן ל-100,000 תושבים, נשים

תשתיות ושירותים עירוניים

גמר	התחלה	
-	-	סלילת כבישים חדשים, הרחבה ושיקום של כבישים
-	-	אורך (ק"מ)
-	-	שטח (אלפי מ"ר)
-	-	הנחת צינורות: מים (ק"מ)
-	-	ביוב (ק"מ)
-	-	תיעול (ק"מ)

2017

באקה אל-גרביה

מדד פריפריאליות 2015

5	אשכול: (מ-1 עד 10, 1 הפריפריאלי ביותר)
0.460	ערך מדד:
170	דירוג: (מ-1 עד 255, 1 הפריפריאלי ביותר)
<b>דירוג לפי מרכיבי המדד:</b>	
160	מדד נגישות פוטנציאלית: (מ-1 עד 255, 1 הנגישות הנמוכה ביותר)
176	קרבה לגבול מחוז תל אביב: (מ-1 עד 255, 1 המרוחק ביותר)

מדד חברתי-כלכלי 2015

3	אשכול: (מ-1 עד 10, 1 הנמוך ביותר)
-0.715	ערך מדד:
74	דירוג: (מ-1 עד 255, 1 הנמוך ביותר)

מדד קומפקטיות 2006

..	אשכול: (מ-1 עד 10, 1 הקומפקטי ביותר)
..	דירוג: (מ-1 עד 197, 1 הקומפקטי ביותר)
..	ציון תקן:

אפיון טופוגרפי 2006

מדד טופוגרפיה: ממוצע ציוני תקן של (א) ו-(ב)			(ב) שיפוע ממוצע, במעלות			(א) סטיית התקן של הגבהים מעל פני הים			גובה מעל פני הים, במטרים			
(2) אשכול	(1) דירוג	ערך	(1) דירוג	ציון תקן	ערך	(1) דירוג	ציון תקן	ערך	ממוצע הגבהים	טווח הגבהים	מקסימלי	מינימלי
-	-	-	-	-	-	-	-	-	-	-	-	-

(1) מ-1 עד 1,197, 1 השטוח ביותר.

(2) מ-1 עד 10, 1 השטוח ביותר.

סקר כוח אדם

..	סך הכל בני 15 ומעלה (אלפים) התעודה הגבוהה ביותר (אחוזים)
..	ללא תעודה, תעודת סיום בי"ס יסודי או חט"ב
..	תעודת סיום בי"ס תיכון
..	תעודת בגרות
..	תעודת סים מוסד על תיכון
..	תעודה אקדמית
<b>תכונות כוח עבודה</b>	
..	אחוז המשתתפים בכוח העבודה
..	שיעור תעסוקה
..	אחוז בלתי מועסקים
..	אחוז מועסקים מחוץ ליישוב המגורים
..	סך כל משקי הבית (אלפים)
..	ממוצע נפשות למשק בית
..	בעלות על דירה (אחוז מתוך משקי הבית)
..	בבעלות
..	בשכירות

שימושי קרקע 2013

אחוז	קמ"ר	
100.0	9.06	סך הכל שטח שיפוט
50.9	4.61	מגורים
1.2	0.11	חינוך והשכלה
0.2	0.02	בריאות ורווחה
0.8	0.07	שירותים ציבוריים
0.8	0.07	תרבות, פנאי, נופש וספורט
3.9	0.35	משחר ומשרדים
0.9	0.08	תעשייה
1.1	0.10	תשתית ותחבורה
1.3	0.12	מבנים חקלאיים
-	-	גינון לנוי, פארק ציבורי
4.2	0.38	יער וחורש
11.8	1.07	מטעים
6.6	0.60	גידולי שדה
16.3	1.48	שטח פתוח אחר
5,879	(נפשות לקמ"ר)	צפיפות אוכלוסייה לשטח בנוי למגורים
27.1	(סך הכל (אלפים))	אוכלוסייה בסוף 2013 - סך הכל (אלפים)

2016

מורשעים בדיון

..	סך הכל
..	שיעור ל-1,000 בני 19 ומעלה
אחוז	סוגי עבירות
..	כלפי הסדר הציבורי
..	כלפי חיי אדם וגופו
..	מין
..	מוסר
..	רכוש
..	מרמה וכלכליות
..	רישוי
..	אחר

2016 אוכלוסייה במוסדות לינה

אחוז מאוכל'	סך הכל	
	1	מוסדות לינה
	40	דיירי מוסדות לינה
-	-	בתי אבות ודיוור מוגן
-	-	מוסדות חינוך
-	-	מוסדות דת
0.14	-	מוסדות אשפוז כולל הוסטלים
-	-	מוסדות אחרים

2017

**באקה אל-גרביה**

**נתוני ביצוע תקציב הרשות (אלפי ש"ח, אלא אם כן צוין אחרת)**

הוצאות		הכנסות	
181,498	סך הכל תשלומים (תקציב רגיל ובלתי רגיל)	179,081	סך הכל תקבולים (תקציב רגיל ובלתי רגיל)
166,707	<u>תקציב רגיל - סך הכל</u>	167,236	<u>תקציב רגיל - סך הכל</u>
5,742	הוצאות לנפש		
	<b>לפי פרקי תקציב</b>		<b>לפי פרקי תקציב</b>
12,510	הנהלה וכלליות	74,967	מיסים ומענקים
20,580	שירותים מקומיים	3,209	שירותים מקומיים
100,178	שירותים ממלכתיים	81,458	שירותים ממלכתיים
74,769	מזה: חינוך	66,424	מזה: חינוך
18,204	רווחה	13,665	רווחה
5,819	תרבות	1,180	תרבות
7,173	מפעלים	797	מפעלים
-	מזה: רכישת מים	797	מזה: מפעל מים
26,266	תשלומים בלתי רגילים	6,805	תקבולים בלתי רגילים
	<b>לפי סיווג כלכלי</b>		<b>לפי סיווג כלכלי</b>
75,249	עלות עבודה - סך הכל	60,493	עצמיות - סך הכל
49,779	מזה: חינוך	180	מזה: חינוך
5,850	רווחה	189	רווחה
		30,135	ארנונה - סך הכל גבייה
32,074	הוצאות לפעולות		* למגורים
		20,895	סך הכל גבייה
5,875	פירעון מלוות	39,542	סך הכל חיובים נטו
181	הוצאות מימון	52.8 %	יחס גבייה לכלל החיובים
		16,714	גבייה השנה (קרן + ריבית)
		35,861	חיוב בשנת החשבון
	העברות והוצאות חד-פעמיות (כולל כיסוי גירעון מצטבר)	46.6 %	יחס גבייה השנה לחיוב השנה
3,579		17,385	פטורים, שחרורים והנחות
		4,181	גביית פיגורים (קרן + ריבית)
49,749	כלליות, השתתפויות והעברות	9,240	* לא למגורים - סך הכל גבייה
		29,989	עצמיות אחרות
		106,743	הכנסות מהממשלה - סך הכל
		65,486	מזה: משרד החינוך
		13,476	משרד הרווחה
		23,480	מענק כללי לאיזון
		-	מענק מיועד
		1,868	מענק מיוחד
		26	העברות והכנסות חד-פעמיות לכיסוי גירעון מצטבר
		-	מלווה לאיזון
14,791	<u>תקציב בלתי רגיל - סך הכל</u>	11,845	<u>תקציב בלתי רגיל - סך הכל</u>
12,761	מזה: עבודות פיתוח	-	מזה: השתתפות בעלי נכסים
-	העברת מלוות	8,866	השתתפות משרדי ממשלה
2,030	הוצאות אחרות	-	מלוות
		2,979	הכנסות אחרות
			<b>עודף/גירעון בתקציב הרגיל השנה</b>
		529	<b>עודף/גירעון בתקציב הרגיל השנה ללא קבלת מלוות לאיזון</b>
		-8,746	<b>עודף/גירעון בתקציב הרגיל מצטבר בסוף השנה</b>
		8,235	<b>עומס מלוות בסוף השנה (כולל הפרשי הצמדה)</b>

**2017**

**באקה אל-גרביה**

**חיובי ארנונה\* לפי סוג נכס (2016 ו-2017)**

חיוב באלפי ש"ח		שטחים באלפי מ"ר		סוג הנכס
2017	2016	2017	2016	
<b>50,849</b>	<b>50,209</b>	<b>1,382.3</b>	<b>1,373.7</b>	<b>סך הכל</b>
37,493	37,125	1,050.0	1,058.0	מגורים
8,965	8,891	118.3	118.4	משרדים, שירותים ומסחר
499	478	8.2	8.0	תעשייה
1,989	2,017	29.8	30.6	מלאכה
540	471	1.0	0.9	בנקים וחברות ביטוח
-	-	-	-	בתי מלון
-	-	-	-	חניונים
1,215	1,082	95.2	77.5	קרקע תפוסה
-	-	-	-	קרקע תפוסה לעריכת אירועים
-	-	-	-	קרקע תפוסה במפעל עתיר שטח
-	-	14.3	14.3	אדמה חקלאית
148	145	65.5	66.1	מבנה חקלאי
-	-	-	-	אדמת בניין
-	-	-	-	מגורים שאינם בשימוש
-	-	-	-	מערכת סולרית הממוקמת על גג נכס
-	-	-	-	מערכת סולרית שאינה ממוקמת על גג נכס
-	-	-	-	קרקע תפוסה למערכת סולרית
-	-	0.0	0.0	יתר סוגי הנכסים

\* חיובי ארנונה מתייחסים לנתוני חיוב ראשוני, שאינו כולל את השינויים בסכומי המס בשל הצמדה ואת הגידול הטבעי שחל במהלך השנה כתוצאה מתוספת נכסים.  
מקור הנתונים: דו"ח כספי מבוקר, נספח א.

202000

204000

206000

704000

704000

702000

702000

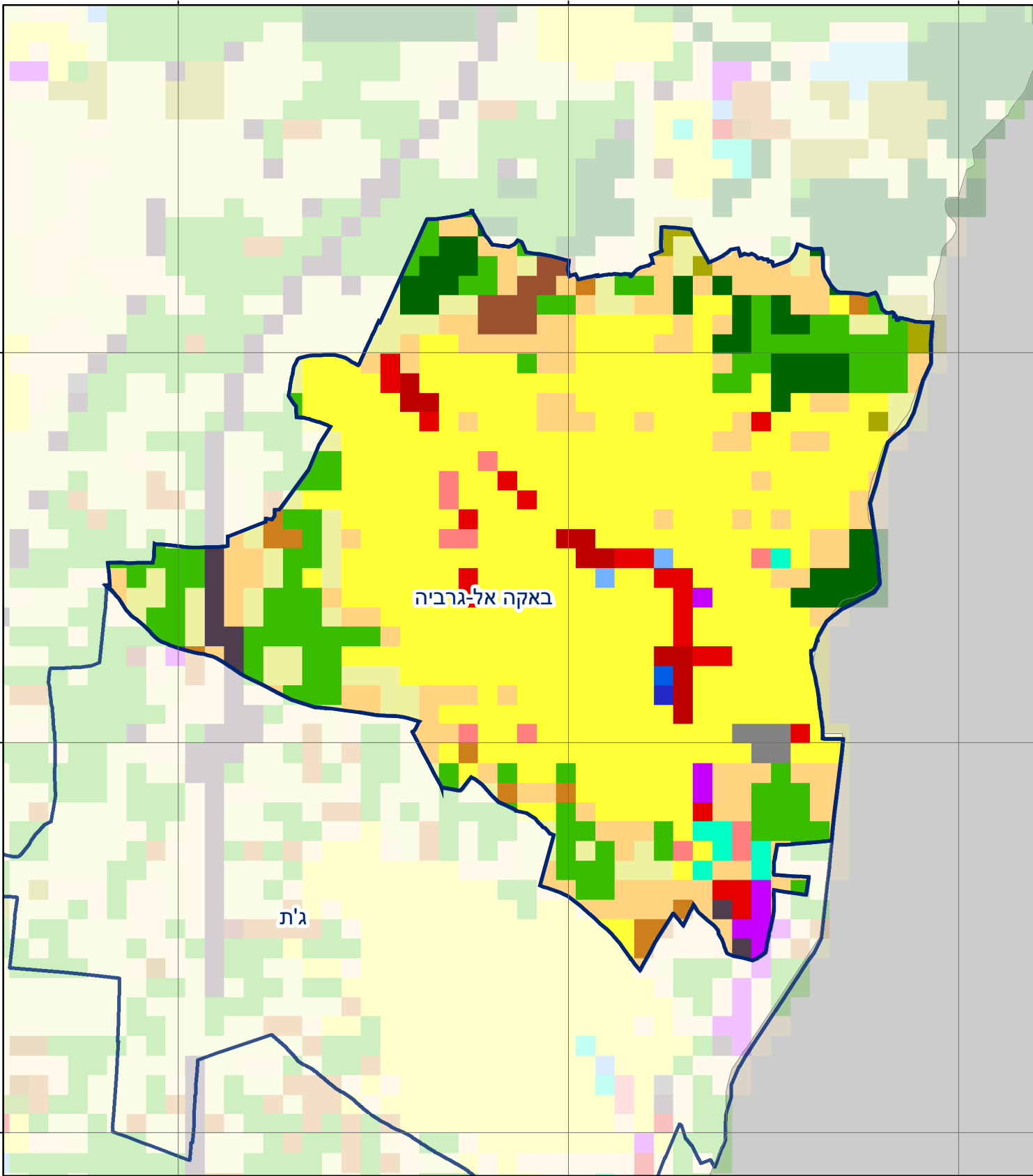
700000

700000

202000

204000

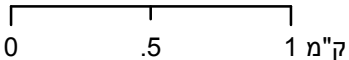
206000



# באקה אל-גרביה

סוג רשות: עירייה

סמל יישוב: 6000



## מפת התמצאות



שימושי קרקע:	
כרייה וחציבה	מסחר ומגורים במרכז עירוני
גופי מים	תחבורה
גינות לנוי פארק ציבורי	מסחר ומשרדים
יער וחורש	תעשייה
מטעים	מכלולי תשתית
גידולי שדה	שירות לציבור ללא אפיון
שיחים בתה ועשבוני	מגורים
קרקע וסלע	מבנים חקלאיים
חינוך והשכלה	בריאות ורווחה
שירותי דת	חירום והצלה
שירותי מנהל ציבורי	בתי עלמין
תרבות פנאי וספורט	מלונאות ואירוח כפרי